

「歩こっさ+」 初期設定手順

坂井市 市民福祉部 健康増進課

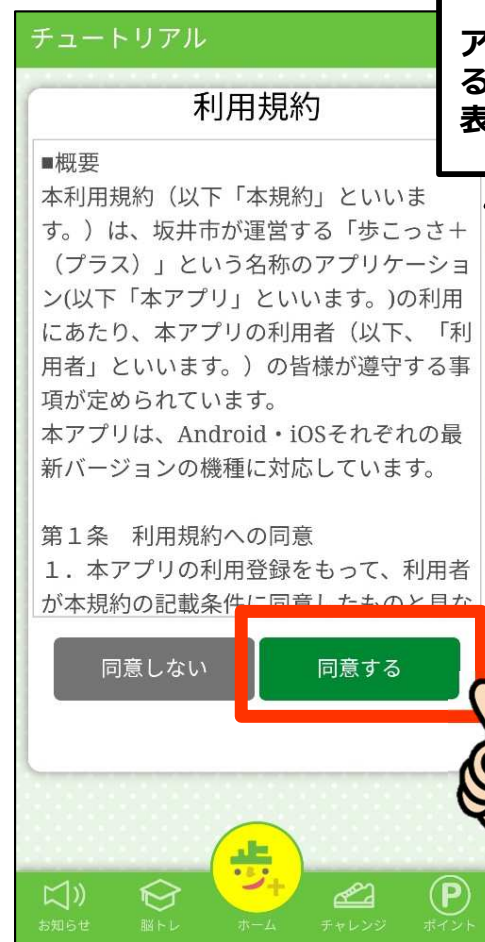
「歩こっさ+」の初期設定をしよう！

1. 「歩こっさ+」を開く



このマークをタップ！

2. 利用規約に同意



アプリを初めて起動すると利用規約の画面が表示されます。

「同意する」をタップ！

「歩こっさ+」の初期設定をしよう！

3. 注意事項やアプリの使い方の説明



「次へ」をタップして読み進めていこう！

「新規」をタップ！

「歩こっさ+」の初期設定をしよう！

4. GoogleFit/ヘルスケアとの連携設定

Android端末の方



アカウントをタップ！

iOS端末の方

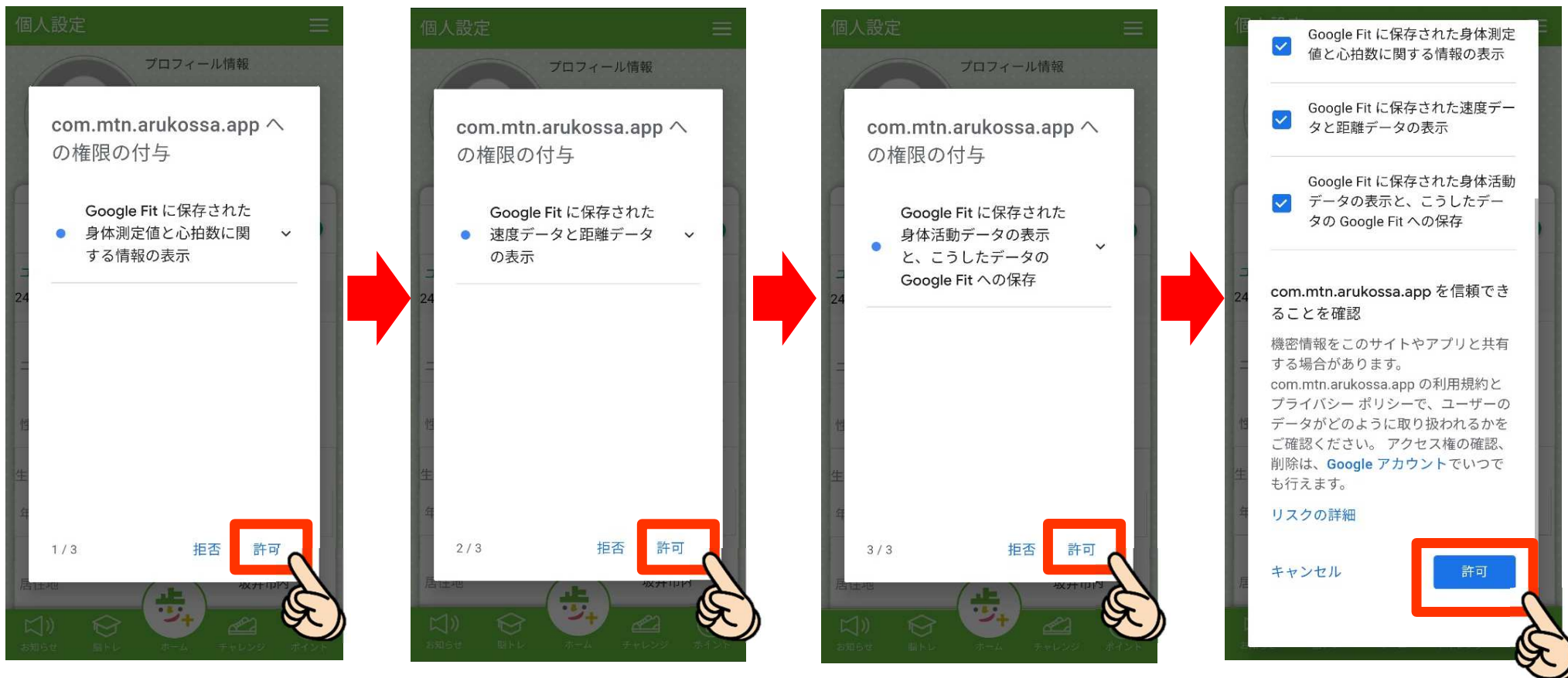


「身長・体重・歩数」にチェック！
「許可」をタップ！

「歩こっさ+」の初期設定をしよう！

4. GoogleFit/ヘルスケアとの連携設定

Android端末の方のみ



全て「許可」をタップ！（許可しないと歩数が取得できません！）

「歩こっさ+」の初期設定をしよう！

4. GoogleFit/ヘルスケアとの連携設定

Android端末の方のみ



「許可」をタップ！

「歩こっさ+」の初期設定をしよう！

5. 基本情報を設定しよう！



| 項目名 | 説明 |
|-----------|---------------------------|
| アイコンを変更 | アプリで使用するアイコンを設定します。 |
| プッシュ通知の受取 | 坂井市からのプッシュ通知を受け取るかを設定します。 |
| ユーザID | 自動で取得されます。 |
| ニックネーム | アプリで使用するニックネームを設定します。 |
| 性別 | 性別を選択します。 |
| 生年月日 | ご自身の生年月日を選択します。 |
| 居住地 | お住いの居住地を選択します。 |
| 目標歩数 | 1日の目標歩数を選択します。 |
| テーマカラー | ホーム画面のグラフの色を選択します。 |

個人設定を入力後、「登録」をタップ！

「歩こっさ+」の初期設定をしよう！

6. 設定完了！



現在の歩数と個人設定で登録したアイコン・目標歩数が表示されます！

現在の歩数から歩行距離と消費カロリーの確認ができます！