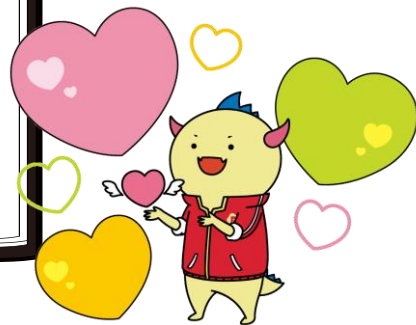


# ひとりで悩んでいませんか？ まずは相談してみましょう。

誰かに相談することで問題解決につながる場合があります。  
家族・友人・相談機関等に気軽に相談しましょう。



## こころの相談

- 総合福祉相談所 ホツとサポートふくい  
【電話】0776-26-4400  
【日時】平日 9:00~17:00
- 鯖江こころの電話(民間団体)  
【電話】0778-51-0783  
【日時】月・水~土※祝日除く  
13:30~16:30
- 最寄りの保健所・健康福祉センター  
【日時】いずれも平日9:00~17:00  
【電話】

福井市保健所  
0776-33-5185

丹南健康福祉センター  
武生福祉保健部  
0778-22-4135

福井健康福祉センター  
0776-36-1116

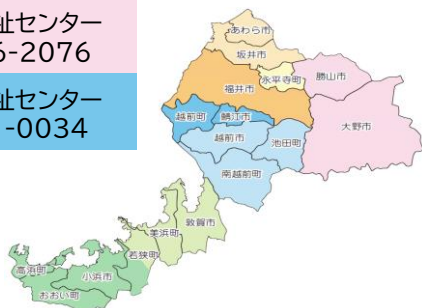
二州健康福祉センター  
0770-22-3747

坂井健康福祉センター  
0776-73-0600

若狭健康福祉センター  
0770-52-1300

奥越健康福祉センター  
0779-66-2076

丹南健康福祉センター  
0778-51-0034



## 法律トラブル(離婚・相続・債務等)

- 法テラス福井  
【電話】050-3383-5475  
【日時】平日9:00~17:00
- 福井弁護士会  
【電話】0776-23-5255  
【日時】平日9:00~17:00

## 職場のメンタルヘルス



- 福井産業保健総合支援センター  
【電話】0776-27-6395  
【日時】平日8:30~17:15

## 児童相談所

- 総合福祉相談所  
【電話】0776-24-3654  
【日時】24時間相談
- 敦賀児童相談所  
【電話】0770-22-0858  
【日時】平日8:30~17:15

## 依存症(アルコール、ギャンブル、薬物等)

- 総合福祉相談所 ホツとサポートふくい  
【電話】0776-26-4400  
【日時】平日9:00~17:00

## ひきこもり

- 福井県ひきこもり地域支援センター  
【電話】0776-26-4400  
【日時】平日9:00~17:00

# つながる・ライン

悩みごと相談窓口のご案内

つながると線(ライン)ができる。

ラインはひとりじゃできない。  
誰かに繋がっている。



AIチャットボットを利用した、悩みごと相談窓口検索サイトができました。お気軽にご利用ください。

▼QRコードを読取るか、「福井 つながる・ライン」で検索



福井 つながる・ライン

