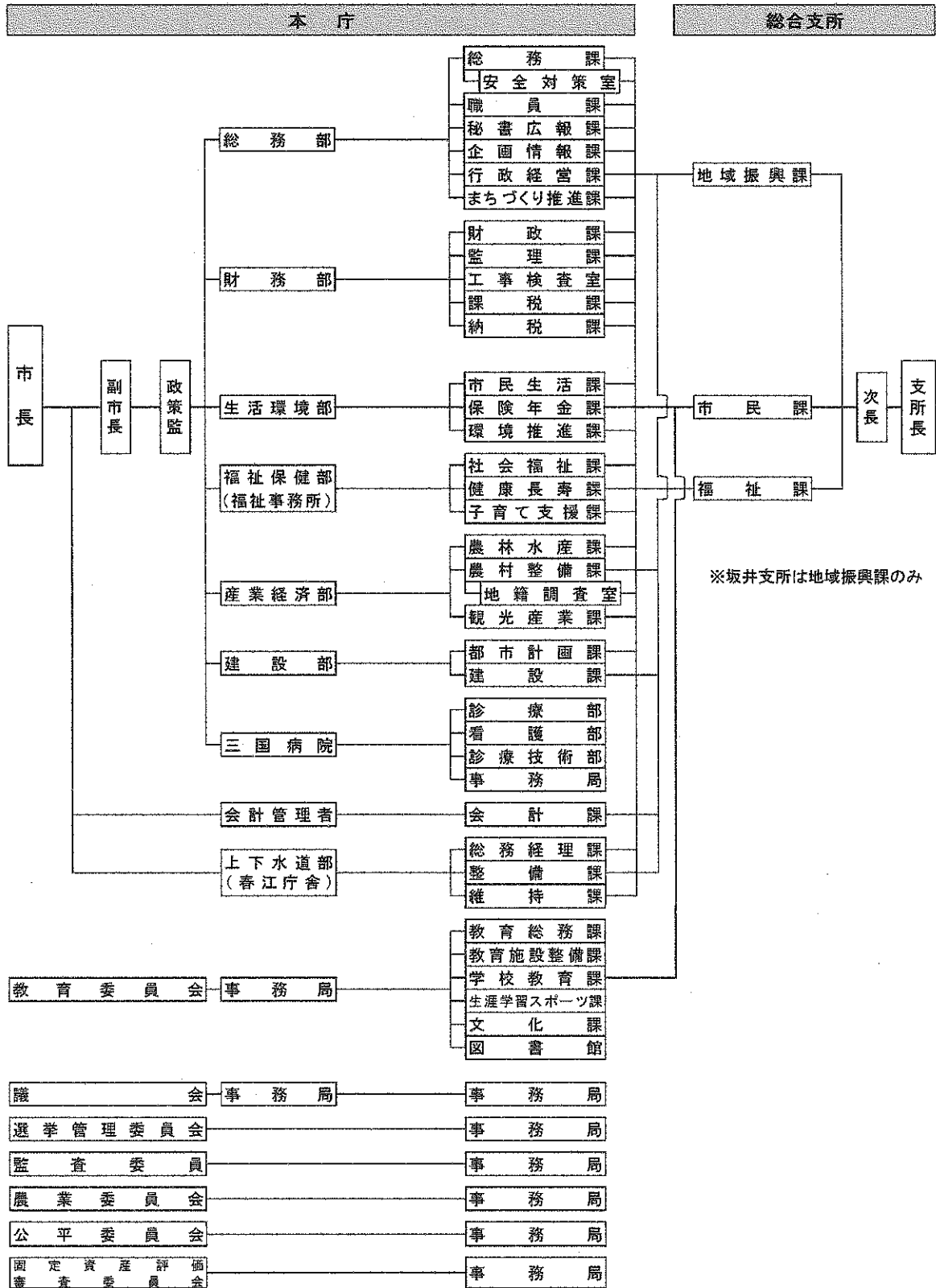


第二次坂井市行政改革大綱 資料編

1. 坂井市の組織

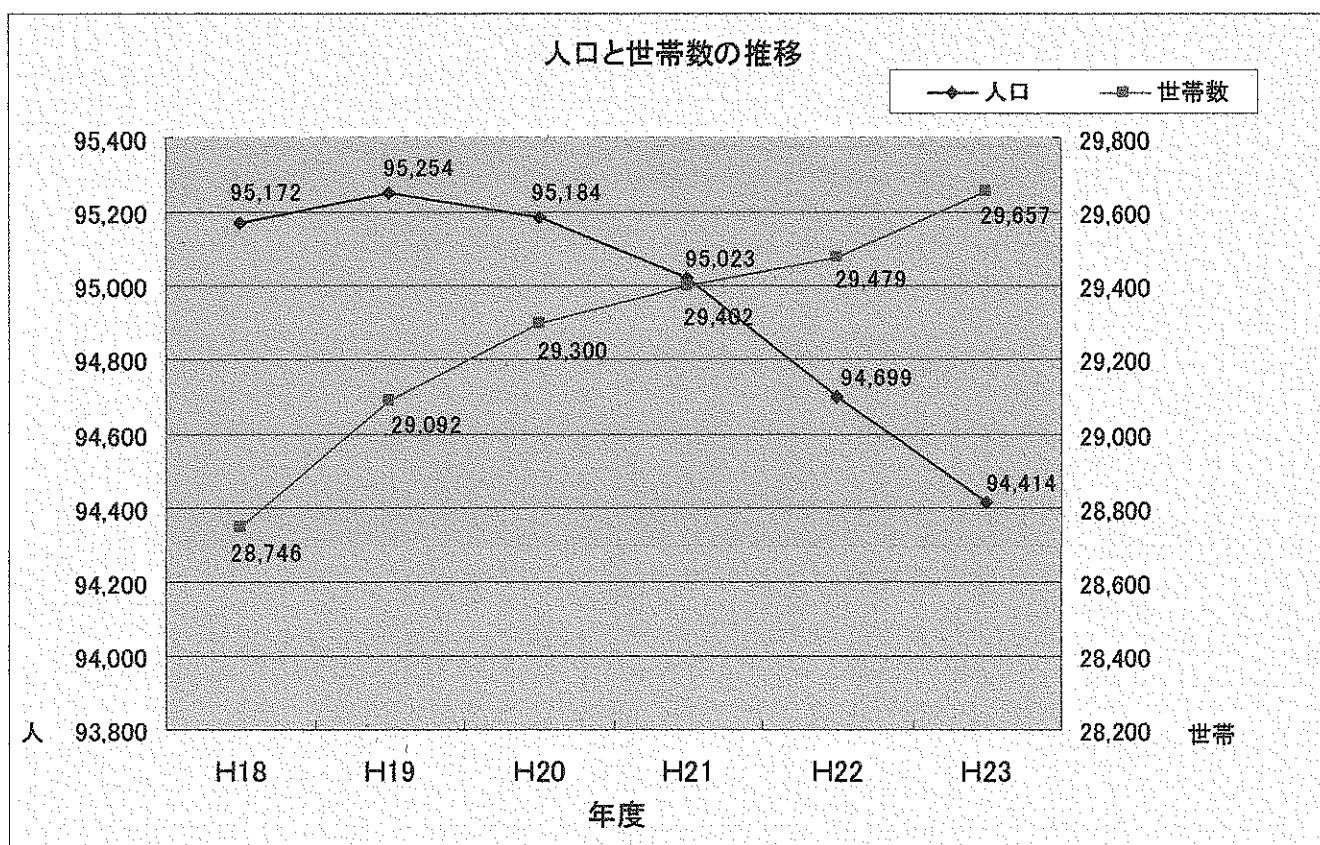
(H23.4.1)



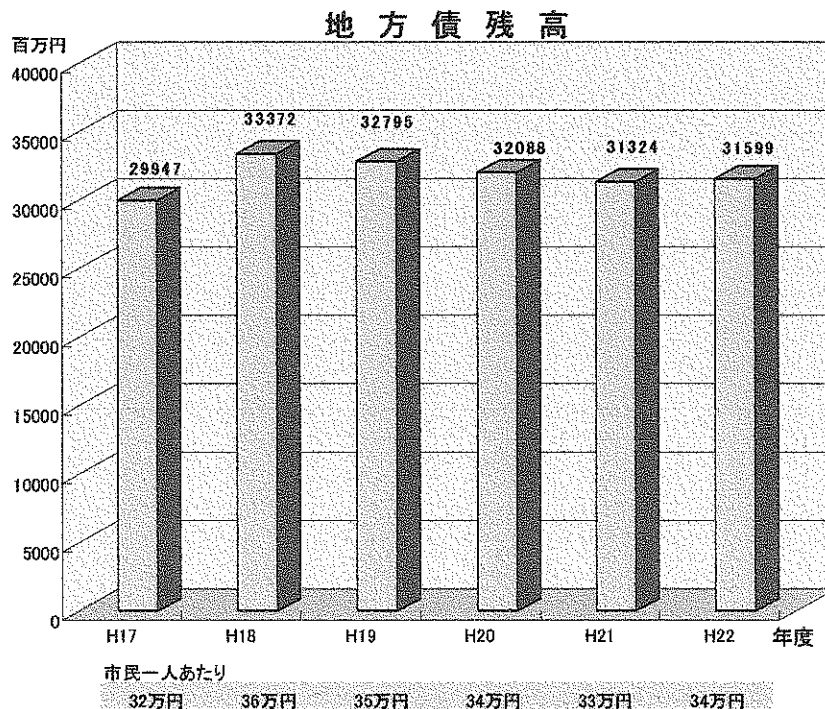
2. 坂井市の人口と世帯数

毎年4月1日（住民基本台帳）（人）

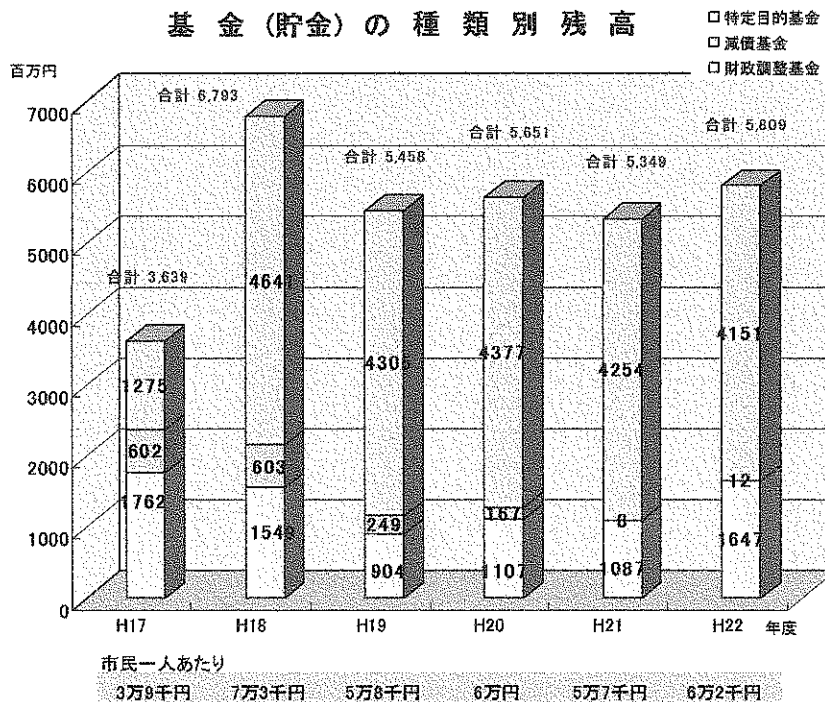
	平成18年			平成19年			平成20年			平成21年			平成22年			平成23年		
	男	女	合計	男	女	合計	男	女	合計	男	女	合計	男	女	合計	男	女	合計
合計	46,076	49,097	95,172	46,121	49,133	95,254	46,162	49,032	95,194	46,129	48,894	95,023	46,936	48,763	94,699	46,729	48,686	94,414
世帯数			28,746			29,092			29,300			29,402			29,479			29,657
三国町	11,409	12,297	23,706	11,310	12,214	23,524	11,214	12,107	23,321	11,144	12,015	23,159	11,063	11,936	22,999	10,940	11,854	22,794
世帯数			7,399			7,399			7,411			7,436			7,471			7,462
丸岡町	16,178	17,156	33,334	16,217	17,182	33,399	16,263	17,149	33,412	16,246	17,114	33,359	16,203	17,078	33,281	16,126	17,053	33,179
世帯数			10,135			10,254			10,323			10,407			10,444			10,483
春江町	12,046	12,563	24,609	12,161	12,671	24,832	12,257	12,759	25,016	12,319	12,768	25,087	12,246	12,783	25,029	12,235	12,818	25,053
世帯数			7,556			7,739			7,867			7,855			7,837			7,955
坂井町	6,442	7,081	13,523	6,433	7,066	13,499	6,418	7,017	13,435	6,421	6,997	13,418	6,424	6,966	13,390	6,428	6,960	13,388
世帯数			3,657			3,701			3,699			3,704			3,727			3,757



3. 地方債残高（市民一人当たり）

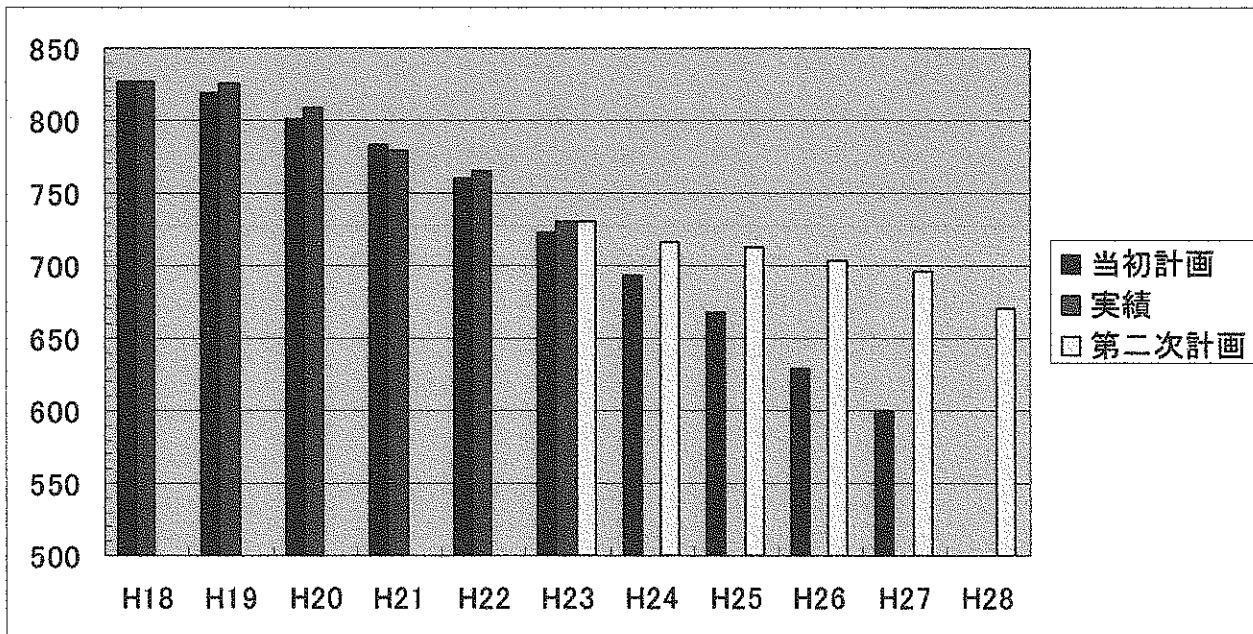


4. 基金（貯金の残高）

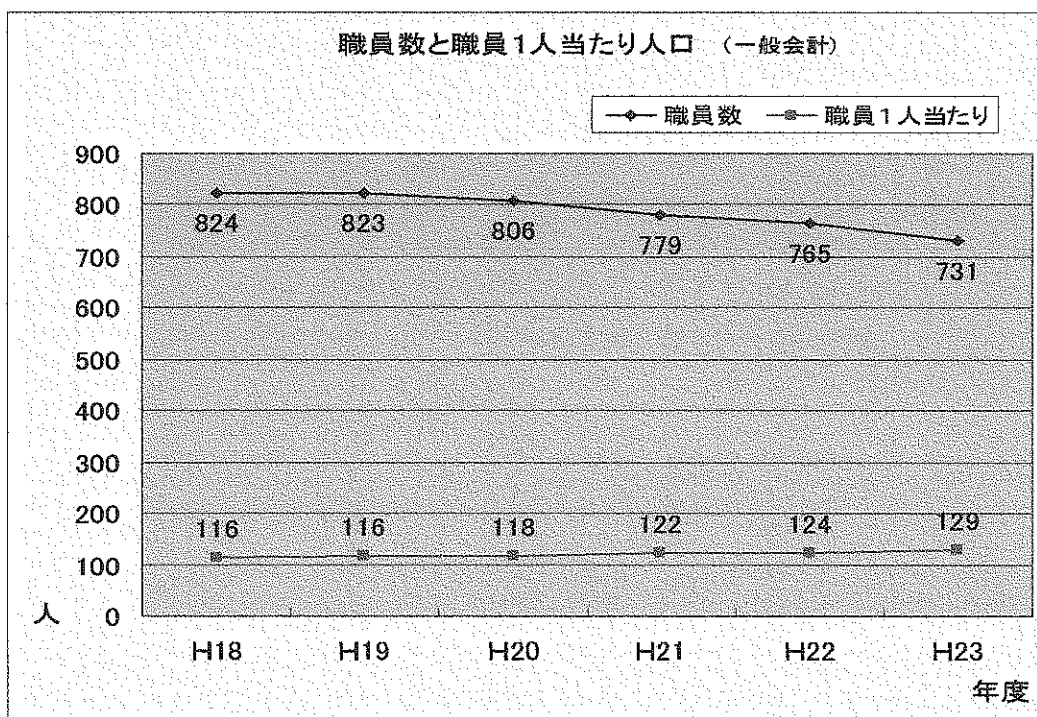


5. 第二次職員適正化計画（H24年度～H28年度）

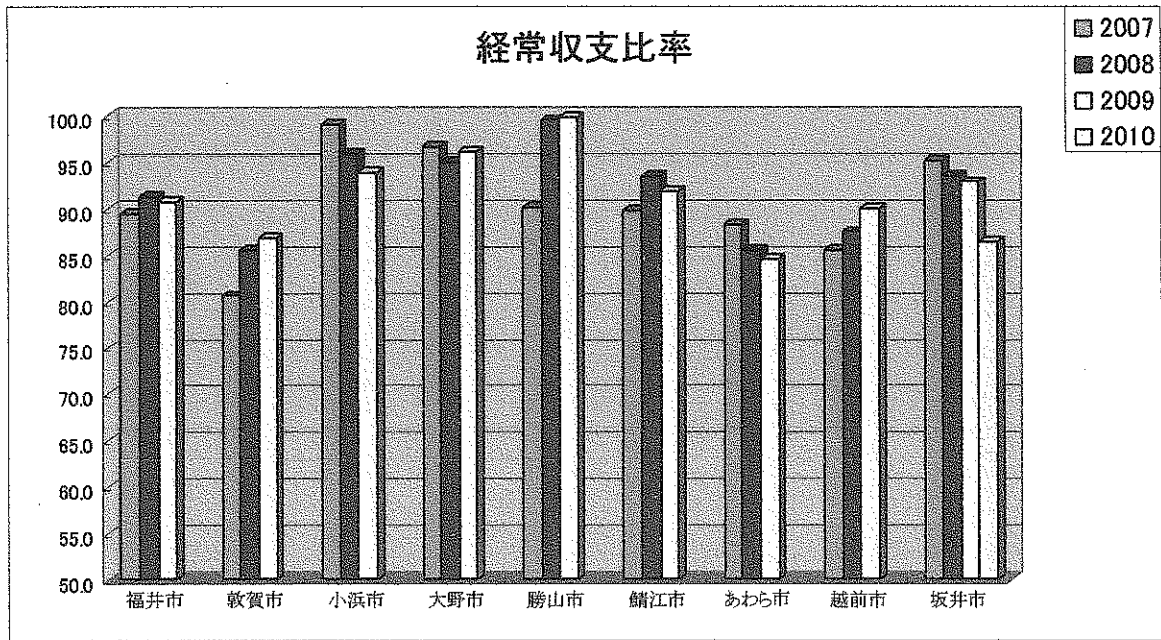
	H18	H19	H20	H21	H22	H23	H24	H25	H26	H27	H28
当初計画	827	819	801	783	760	723	694	668	630	600	
実績	827	826	809	779	765	731	0	0	0	0	0
第二次計画	0	0	0	0	0	731	717	713	704	696	670



6. 職員一人当たり人口



7. 経常収支比率



8. 実質公債比率

