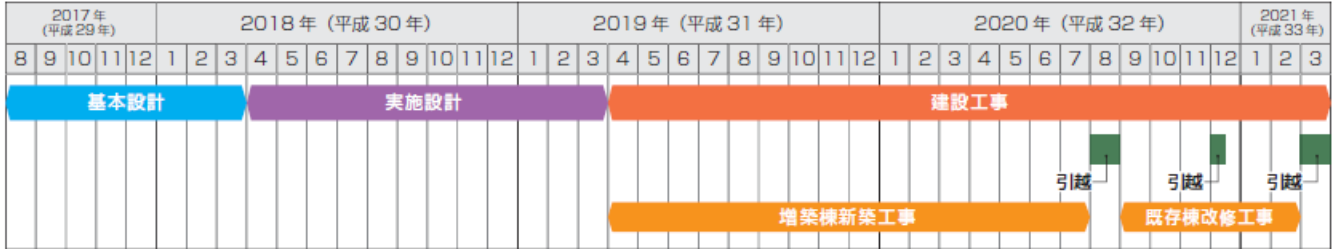


## 新庁舎建設概要と窓口業務について

### 1. 新庁舎建設概要

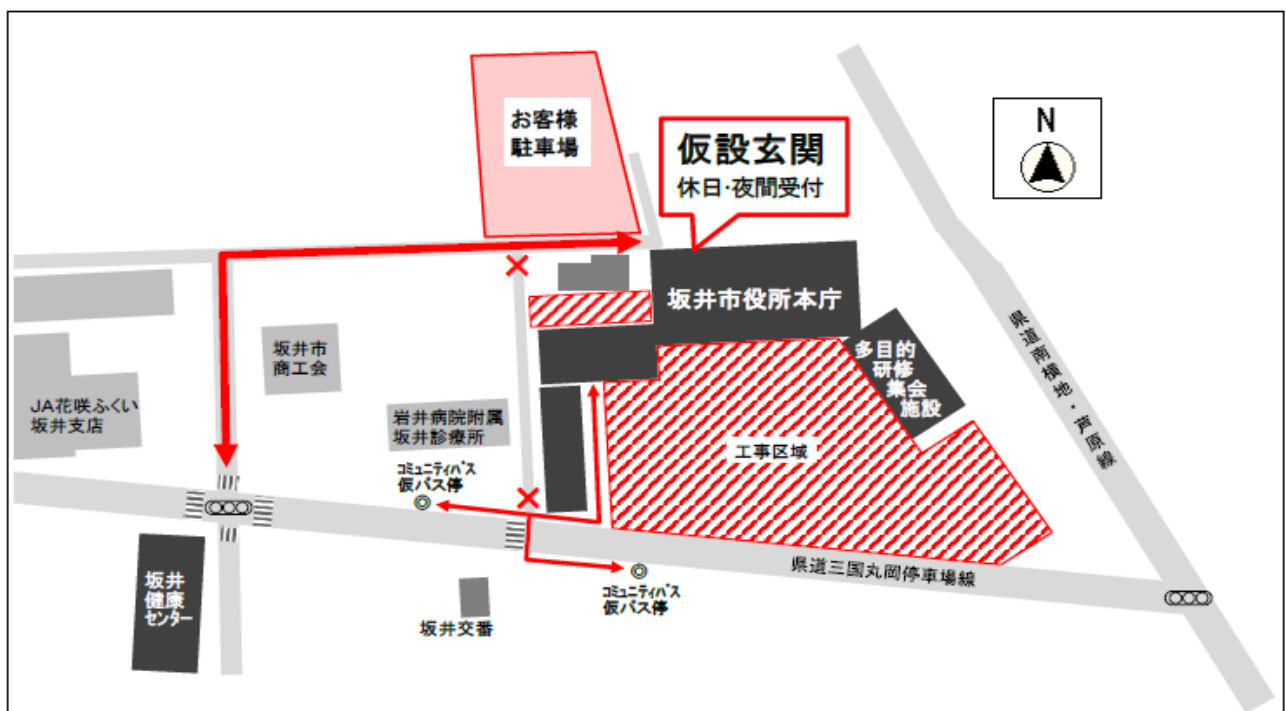


(工事期間中)

平成31年4月から、市役所本庁舎の建設工事が本格的に始まります。  
 これに伴い、庁舎前駐車場が使用できなくなりますので、下図のとおり、  
 庁舎北側のお客様駐車場及び仮設玄関をご利用ください。  
 また、多目的研修集会施設前のコミュニティバス停留所は、本庁舎前の  
 県道三国・丸岡停車場線に仮設置します。  
 市民の皆様には、ご不便ご迷惑をおかけしますが、ご理解とご協力をお  
 願いします。

期間 平成31年4月15日(月)(予定)~平成33年3月  
 (期間は変更になることがあります。)

※安全な通行のため、現場周辺に設置します誘導看板等に従って、ご来庁ください。



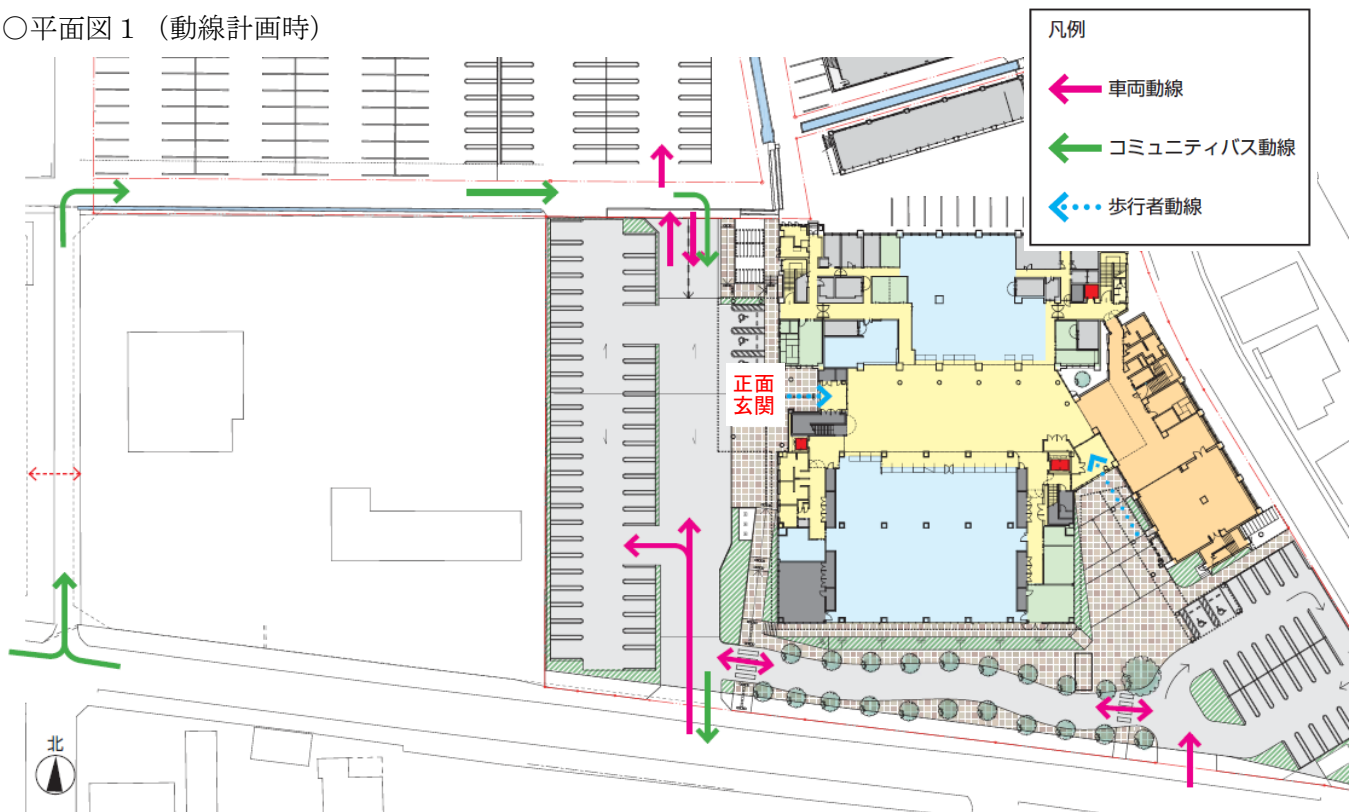
(新庁舎完成後)

○イメージ図



南東から見た本庁舎のイメージ

○平面図1 (動線計画時)



○駐車場・・・170台 (うち、思いやり駐車場5台)

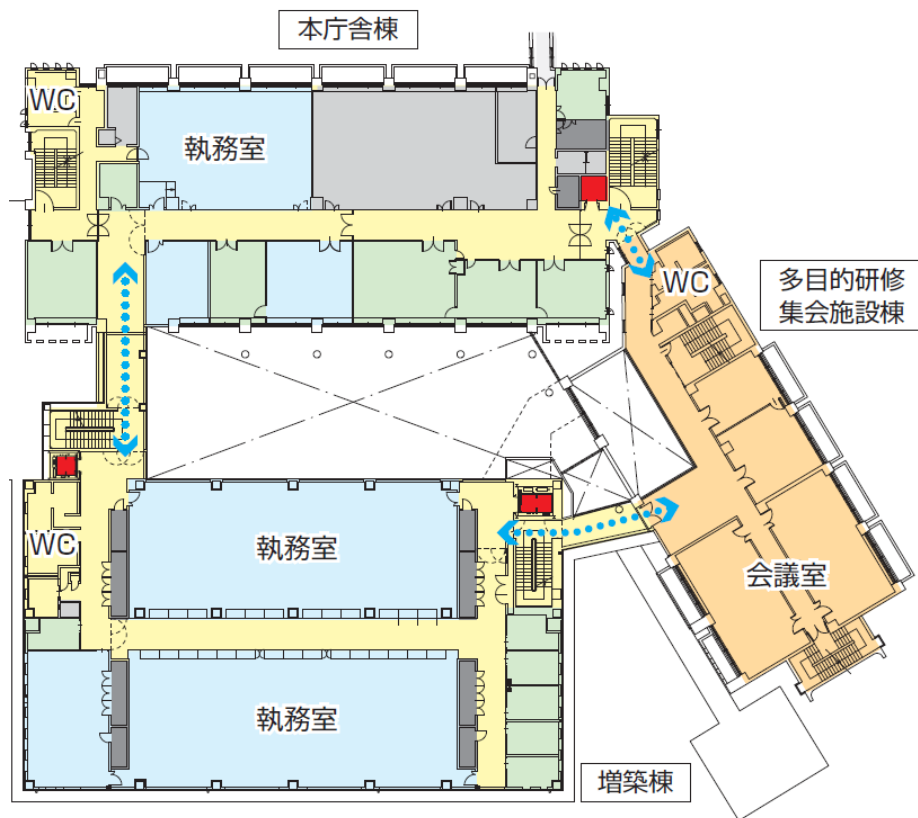
○平面図2 (1F)・・・市民窓口として市民福祉部・財務部(課税、納税)・坂井支所を配置



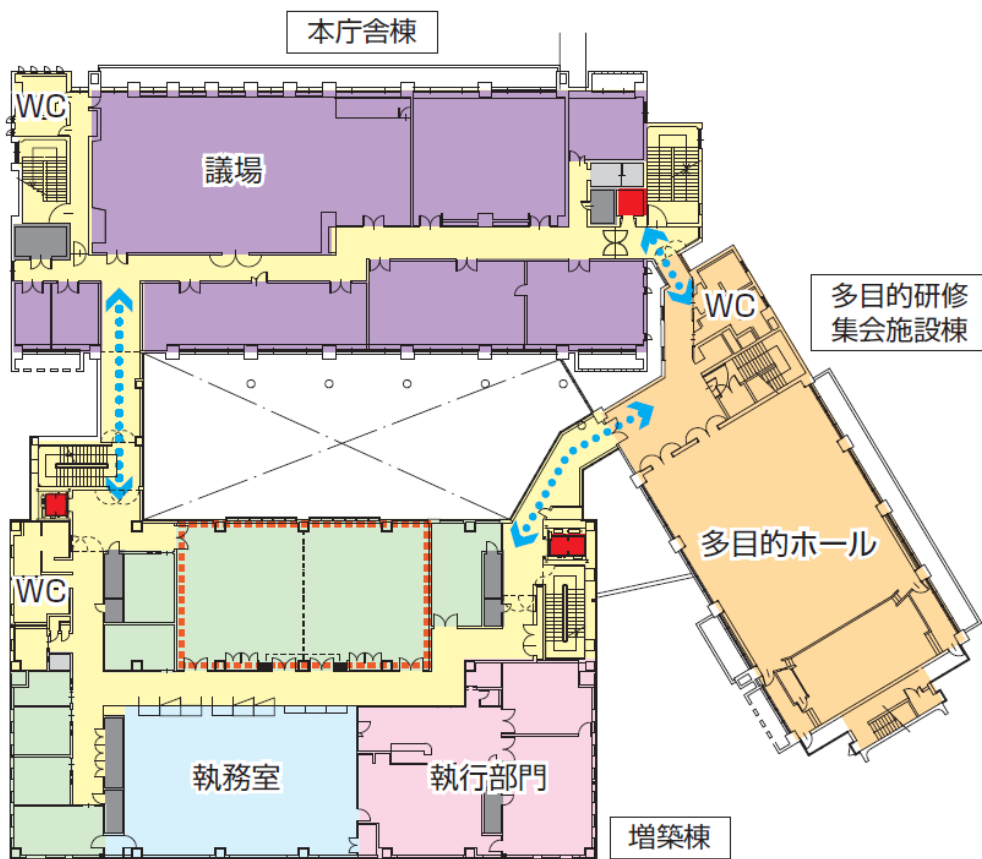
アトリウムのイメージ図



平面図（2F）・・・建設部・産業環境部・財務部（財政、監理）を配置

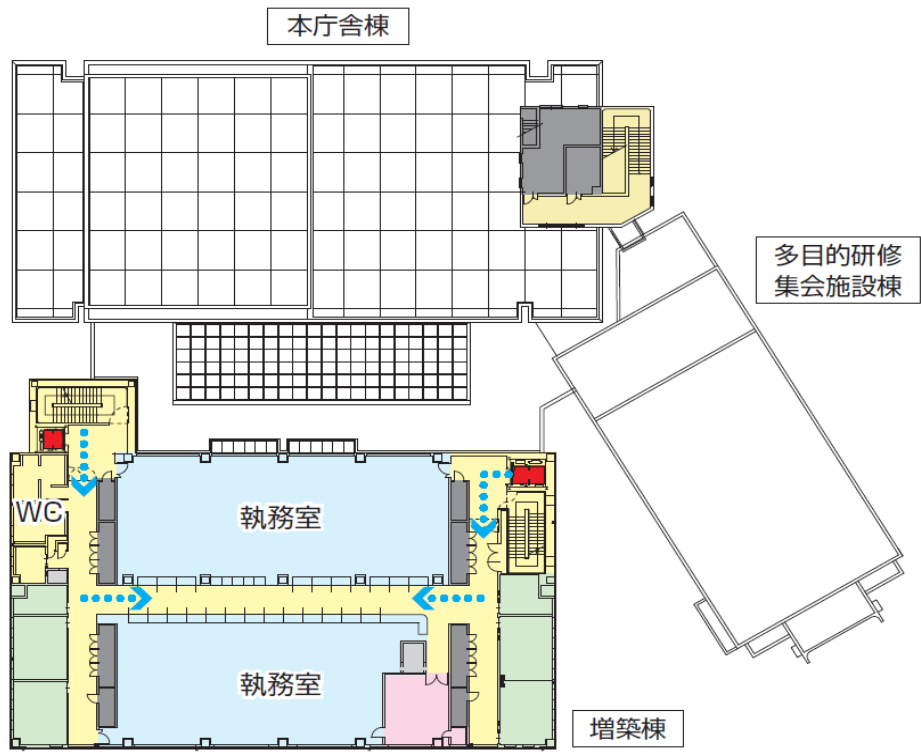


平面図（3F）・・・議会・市長室・総務部を配置

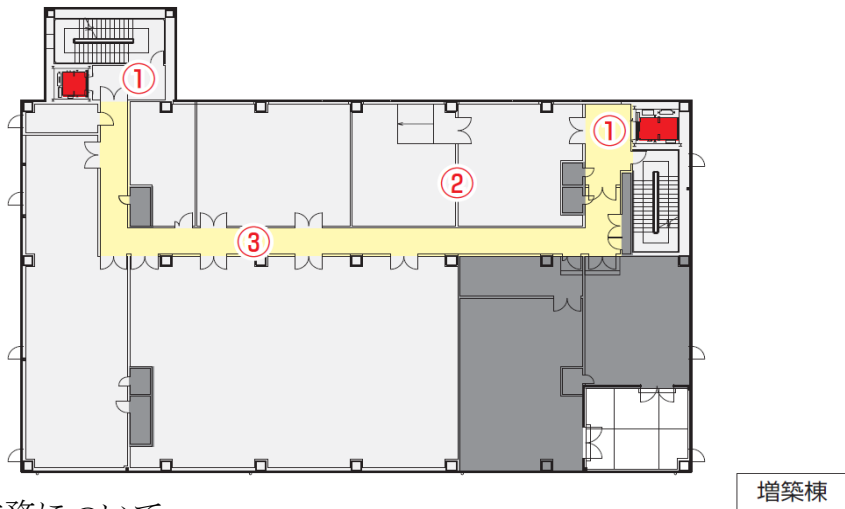




平面図（4F）・・・総合政策部・教育委員会を配置



平面図（5F）・・・機械室



2. 窓口業務について

○住民異動（転入、転出、転居、出生、死亡）に伴う手続き

- |                    |                                  |
|--------------------|----------------------------------|
| ○市民生活課…異動届         | ○健康長寿課(保険年金)…国民健康保険・国民年金・後期高齢者医療 |
| ○健康長寿課(高齢福祉)…介護保険  | ○健康長寿課(健康増進)…母子保健、予防接種、乳児健診      |
| ○子育て支援課…児童手当、子ども医療 | ○社会福祉課…重度心身障害児・者医療、障害者手帳         |
| ○教育委員会…就学児童生徒異動届   | <b>計 7窓口・14手続き</b>               |

○手続き方法

新庁舎 1 階に住民異動関連担当課が配置（就学児童生徒異動届は市民生活課で受付）され、市民のワンストップによる窓口サービスの提供と、各種異動届書の集約化について、先進地等を参考に検討を行っています。