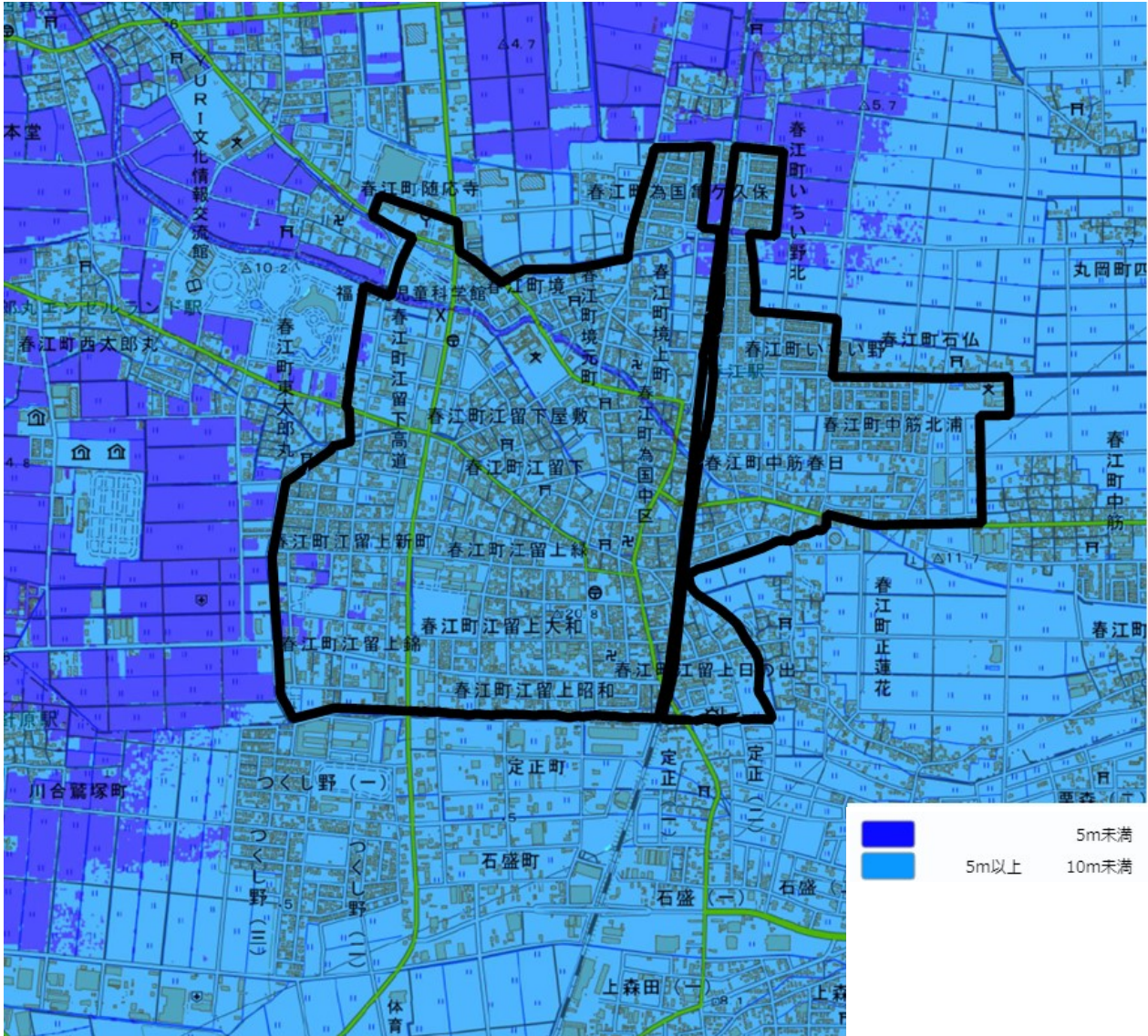


ウ) 春江市街地

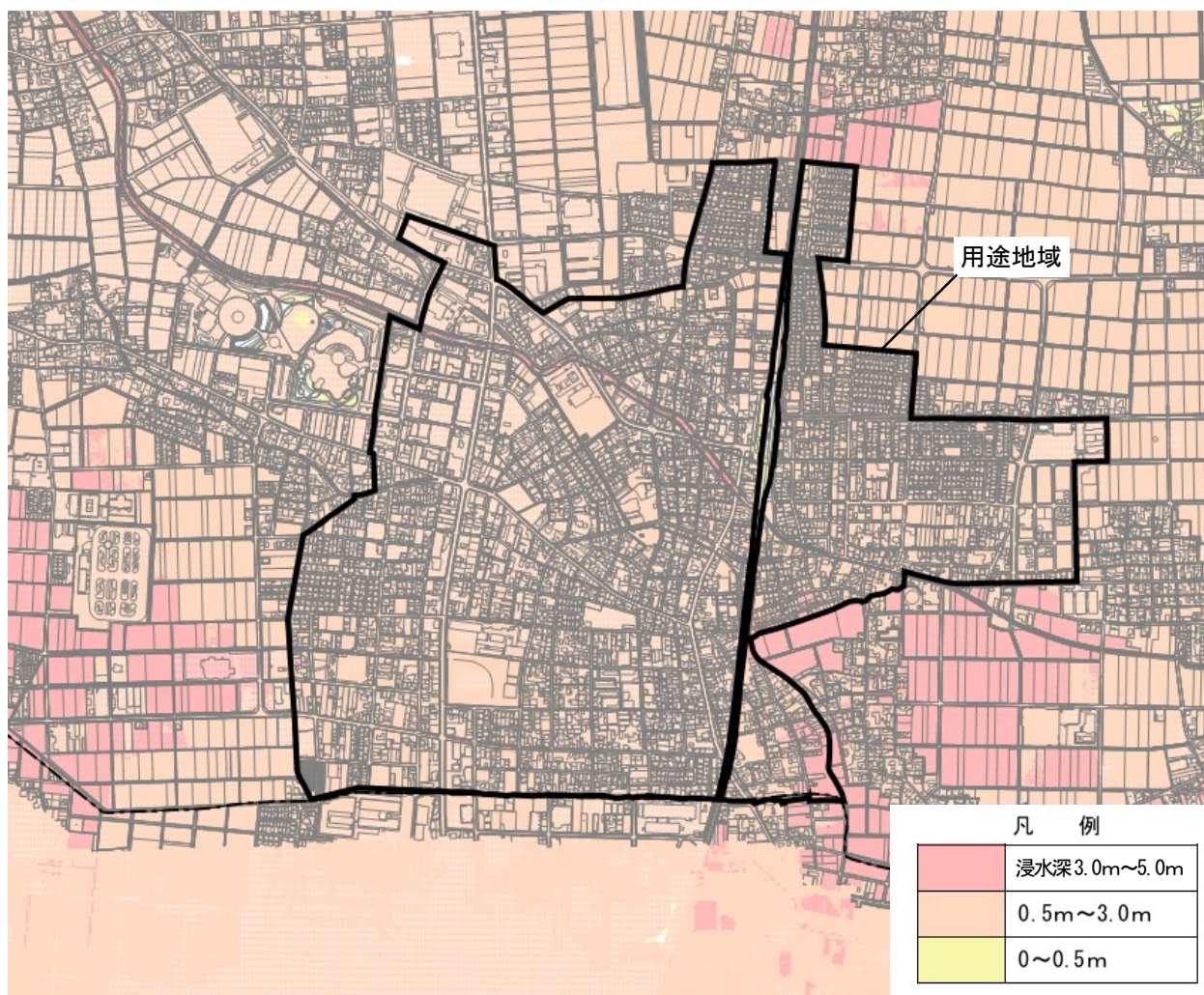
【標高】

- ・市街地のほとんどが5 m以上 10m未満となっており、一部の市街地では5 m未満の地区もみられます。



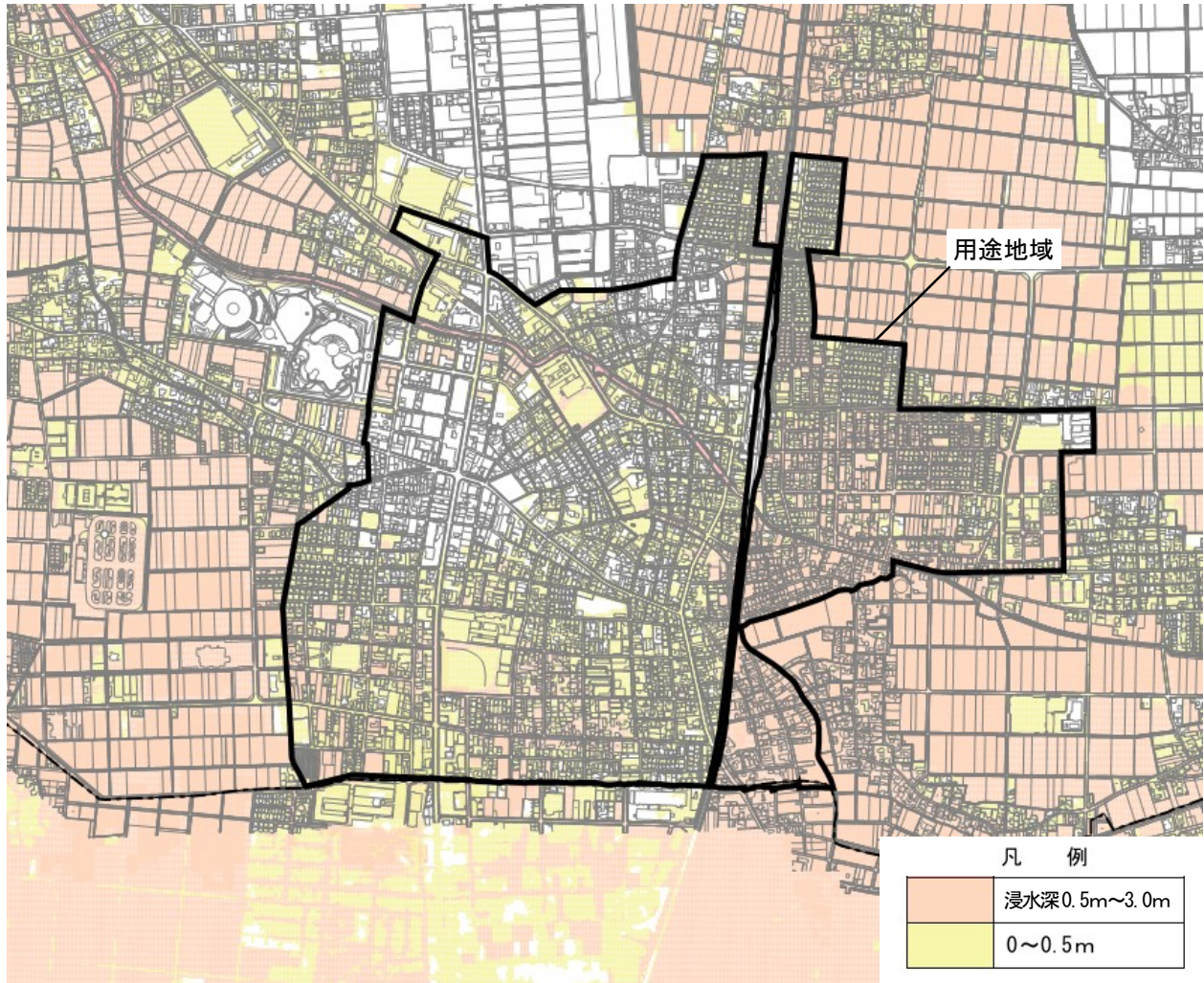
【想定最大規模降雨による浸水深】

- ・市街地の全域が 0.5m以上の浸水想定区域となっており、市街地の南東部の用途地域縁辺部では 3 mを超える浸水深が想定されています。



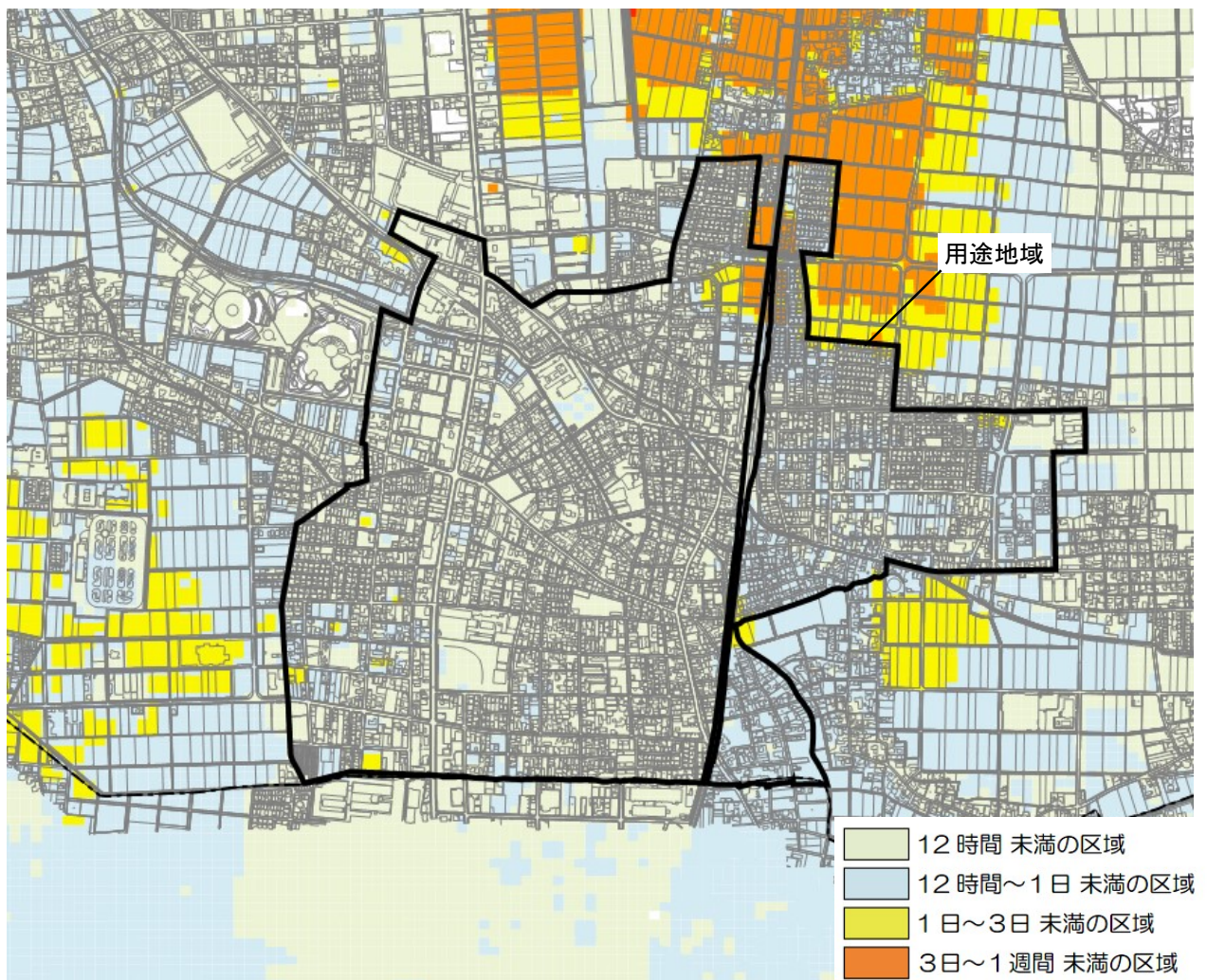
【計画規模降雨による浸水深】

- ・市街地内では3 mを超える浸水深は想定されていませんが、主要地方道福井金津線の沿線の一部などを除いて浸水想定区域となっており、J R北陸本線の東側の市街地のほとんどは0.5m以上の浸水深が想定されています。



【想定最大規模降雨による浸水継続時間】

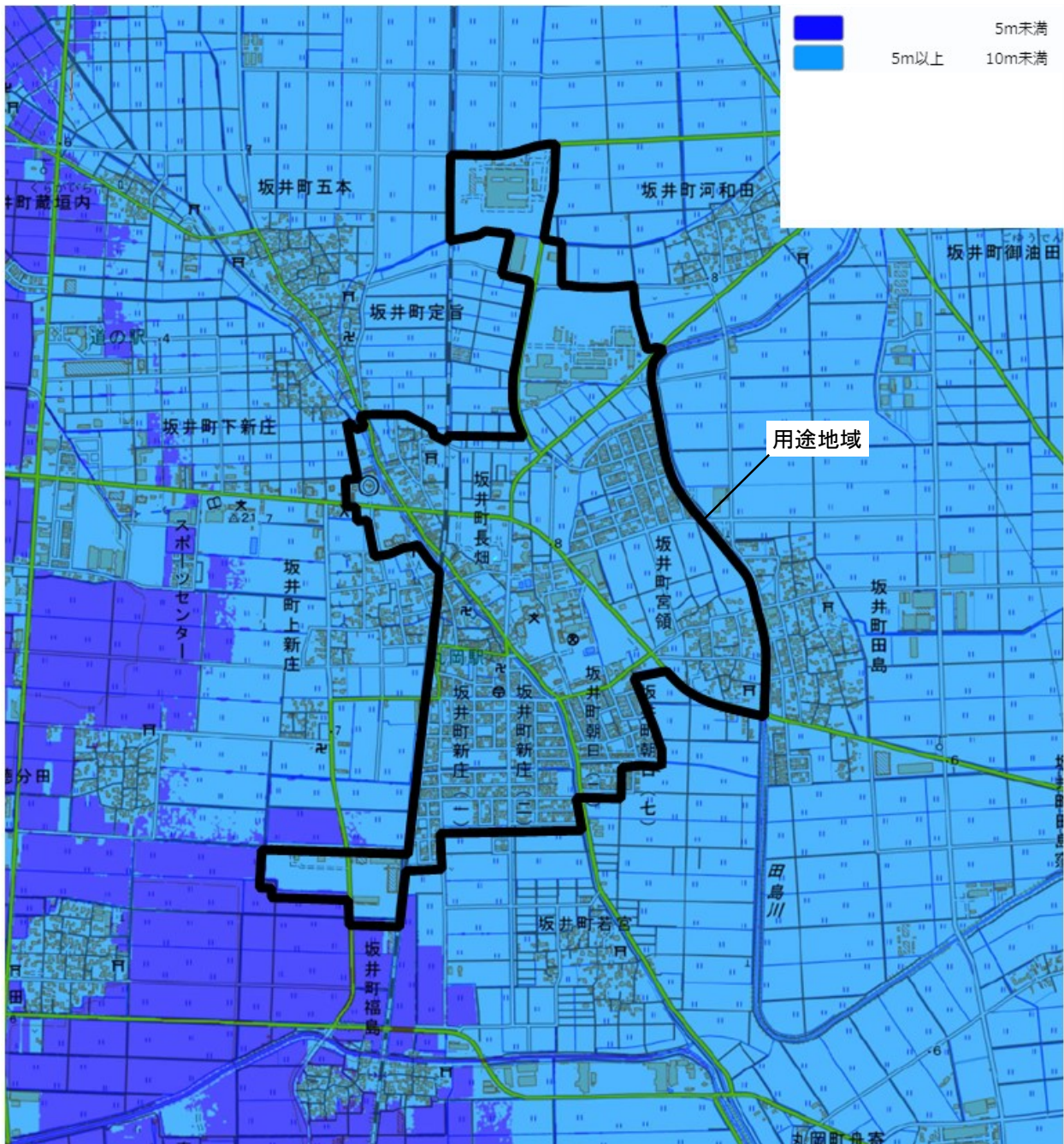
- ・市街地の浸水継続時間はほとんどが1日未満と想定されていますが、市街地の北部のJR北陸本線沿線では3日以上におよぶことが想定されています。



工) 坂井市街地

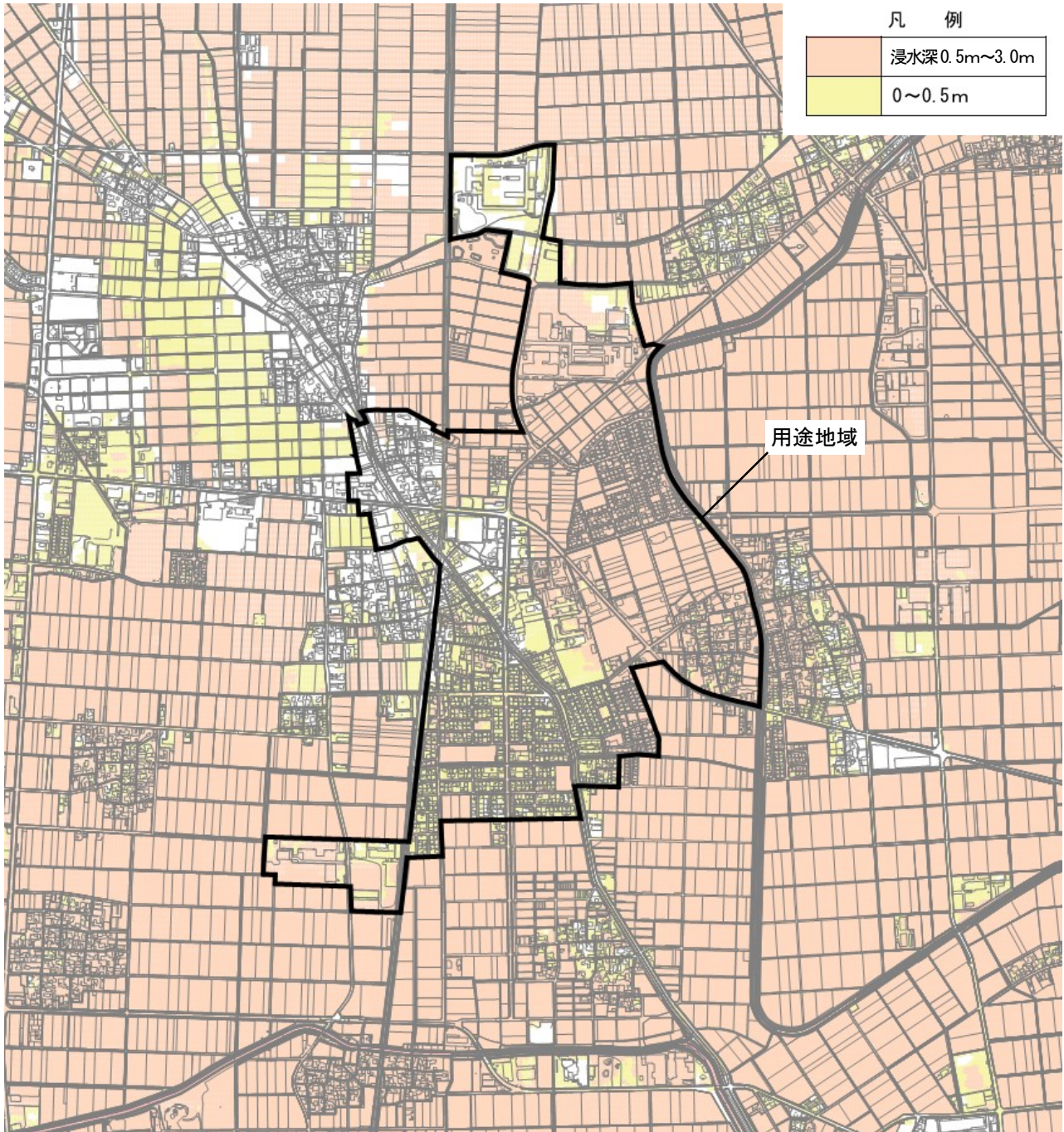
【標高】

- ・市街地の全域が5 m以上 10m未満となっています。



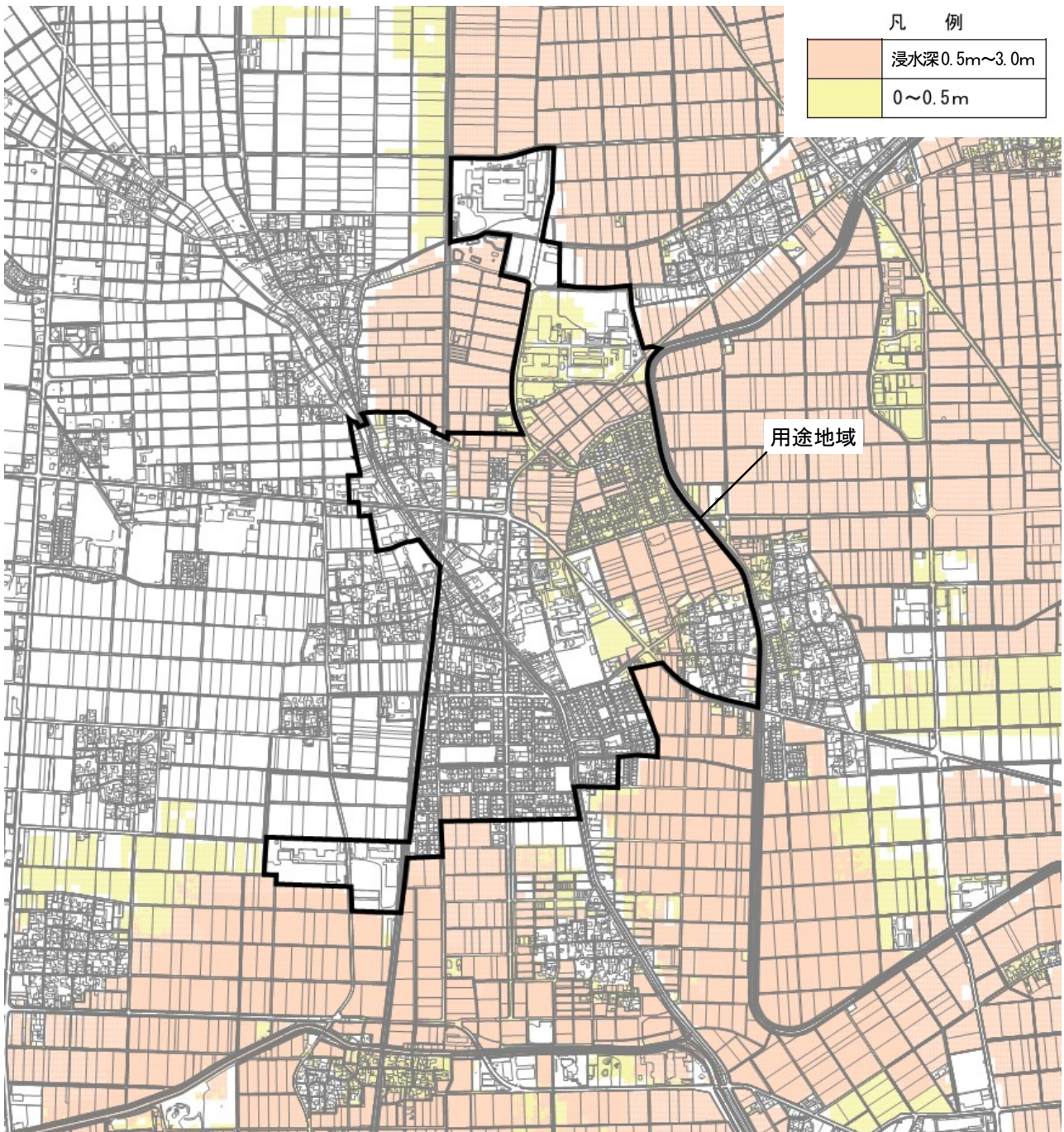
【想定最大規模降雨による浸水深】

- ・市街地内では3 mを超える浸水深は想定されていませんが、J R北陸本線の西側などを除くほとんどが浸水想定区域となっており、市街地の東部や南部の多くは0.5m以上の浸水深が想定されています。



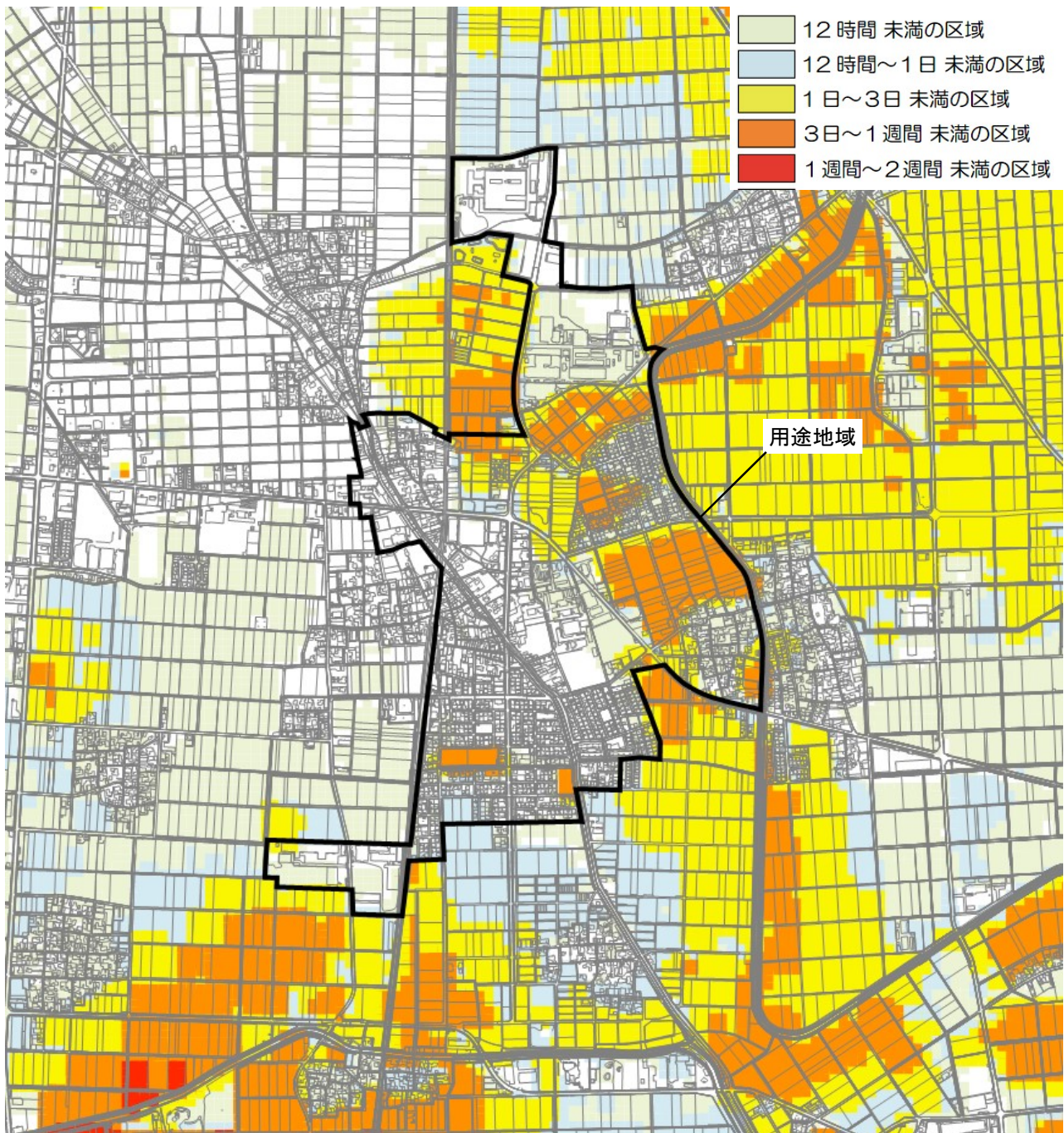
【計画規模降雨による浸水深】

- ・市街地東部の農地や住宅地で0.5m以上の浸水深が想定されており、北部の工業団地の一部などで0.5m未満の浸水深が想定されています。



【想定最大規模降雨による浸水継続時間】

- ・市街地の東部や南部の一部の農地で浸水継続時間が3日以上におよぶことが想定されています。



(2) 災害リスクの高い地域の抽出

① 災害リスクの重ね合わせ

- ・災害リスクの高い地域を抽出するため、浸水深が深い区域（浸水深が3mを超える区域）や浸水継続時間が長い区域、家屋倒壊等氾濫想定区域（氾濫流と河岸浸食）や土砂災害のおそれがある区域についての情報を重ね合わせ、検証を行います。

① 浸水深が深い区域（浸水深さが3m以上）

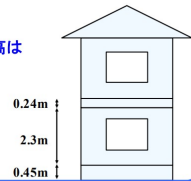
浸水深さが3mを超える区域は、日本家屋の平均的な2階床面を超える高さであり、仮に垂直避難を行ったとしても、なお危険が伴う水位とされています。

日本の二階建て家屋の床面高は3.0m以上

- ① 1階床高は建築基準法により0.45m以上
- ② 1階天井高は9割以上が2.3m以上^[※]
- ③ 天井横は、低く設計しても0.24m
- ④ ①～③の合計は2.99m \approx 3.0m

2階床面の最低高は

2.99m
天井横: 0.24m
天井高: 2.3m
床高: 0.45m



^[※]豊かな住生活を考える会（1994）、「図解・日本の住宅がわかる本」PHP研究所、P119, 141

図 日本家屋2階の高さに関する根拠資料

出典: 国土交通省「水害ハザードマップ作成の手引き」P39

② 浸水継続時間が長い区域（3日以上）

浸水継続時間が長期にわたる区域では、立退き避難せず自宅の2階等に避難した場合に、以下のような問題点が発生する可能性が高くなります。

- ・家から外へ出られない
- ・電気、ガス、水道等が止まる
- ・病人が出た場合に対応が難しい
- ・備蓄していても水や食料等がなくなる
- ・衛生環境が悪化する
- ・情報が得られない 等

③ 家屋倒壊等氾濫想定区域（氾濫流・河岸浸食）



写真・図 氾濫流や河岸浸食による家屋への被害

出典: 国土交通省、厚木市

④ 土砂災害警戒区域等（土砂災害警戒区域・特別警戒区域、急傾斜地崩壊危険区域）

土石流

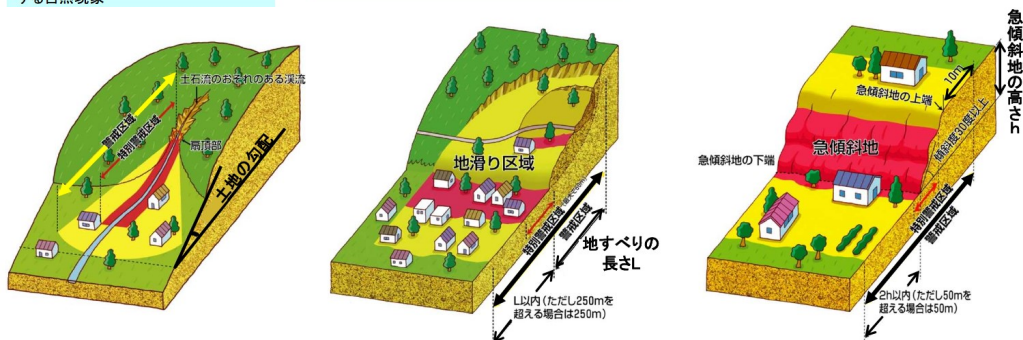
※山腹が崩壊して生じた土石等又は溪流の土石等が水と一体となって流下する自然現象

地滑り

※土地の一部が地下水等に起因して滑る自然現象又はこれに伴って移動する自然現象

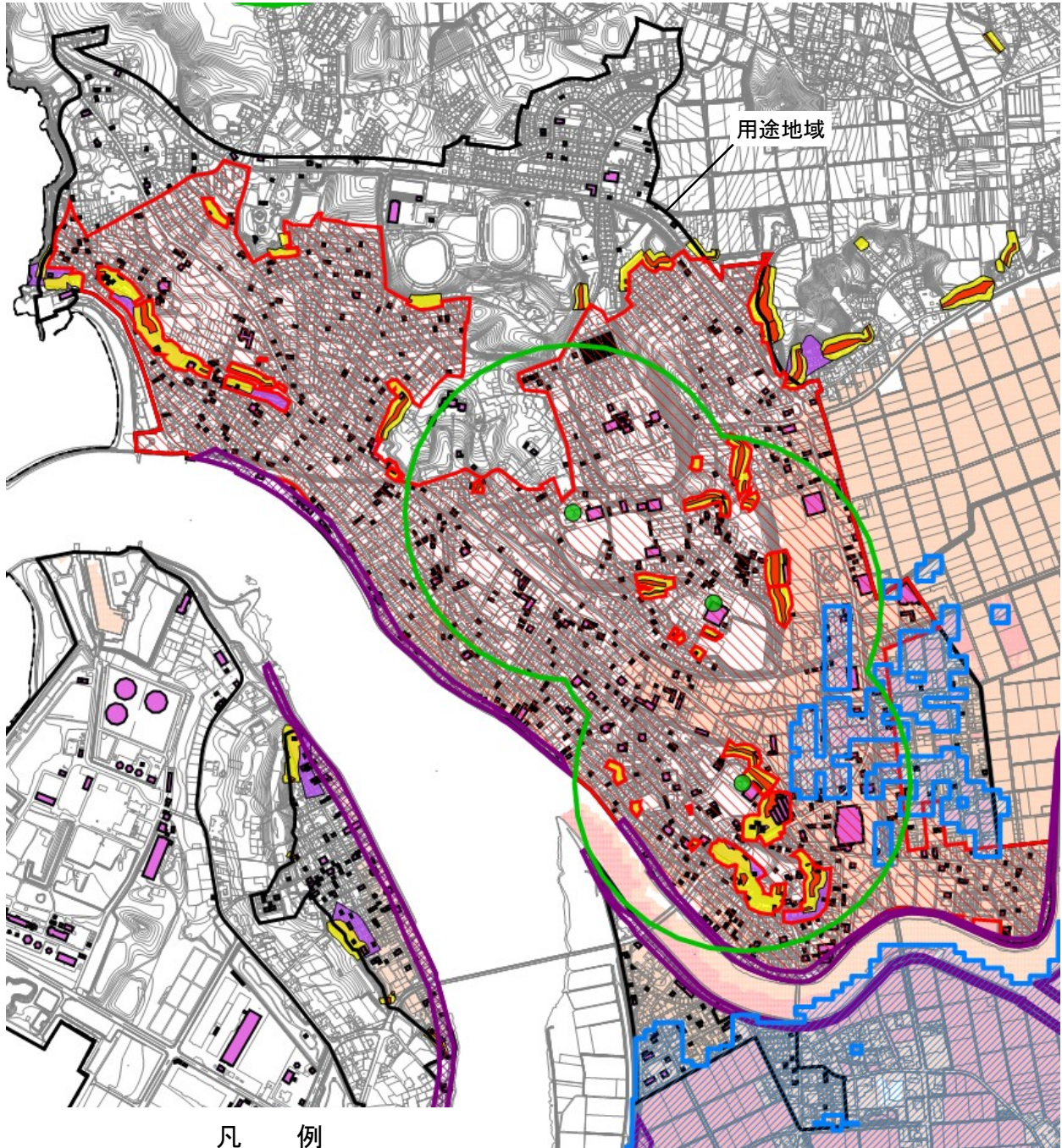
急傾斜地の崩壊

※傾斜度が30°以上である土地が崩壊する自然現象

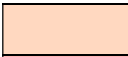












出典: 国土交通省

ア) 三国市街地



凡 例

	想定最大規模による浸水深 0.5~3.0m
	想定最大規模による浸水深 3.0~5.0m
	想定最大規模による浸水継続時間3日以上
	家屋倒壊等氾濫想定区域
	土砂災害特別警戒区域
	土砂災害警戒区域
	急傾斜地崩壊危険区域
	坂井市の定める指定避難所
	指定避難所の利用圏域 (半径 500m)
	1階建ての建築物 (H28 都市計画基礎調査)
	居住誘導区域

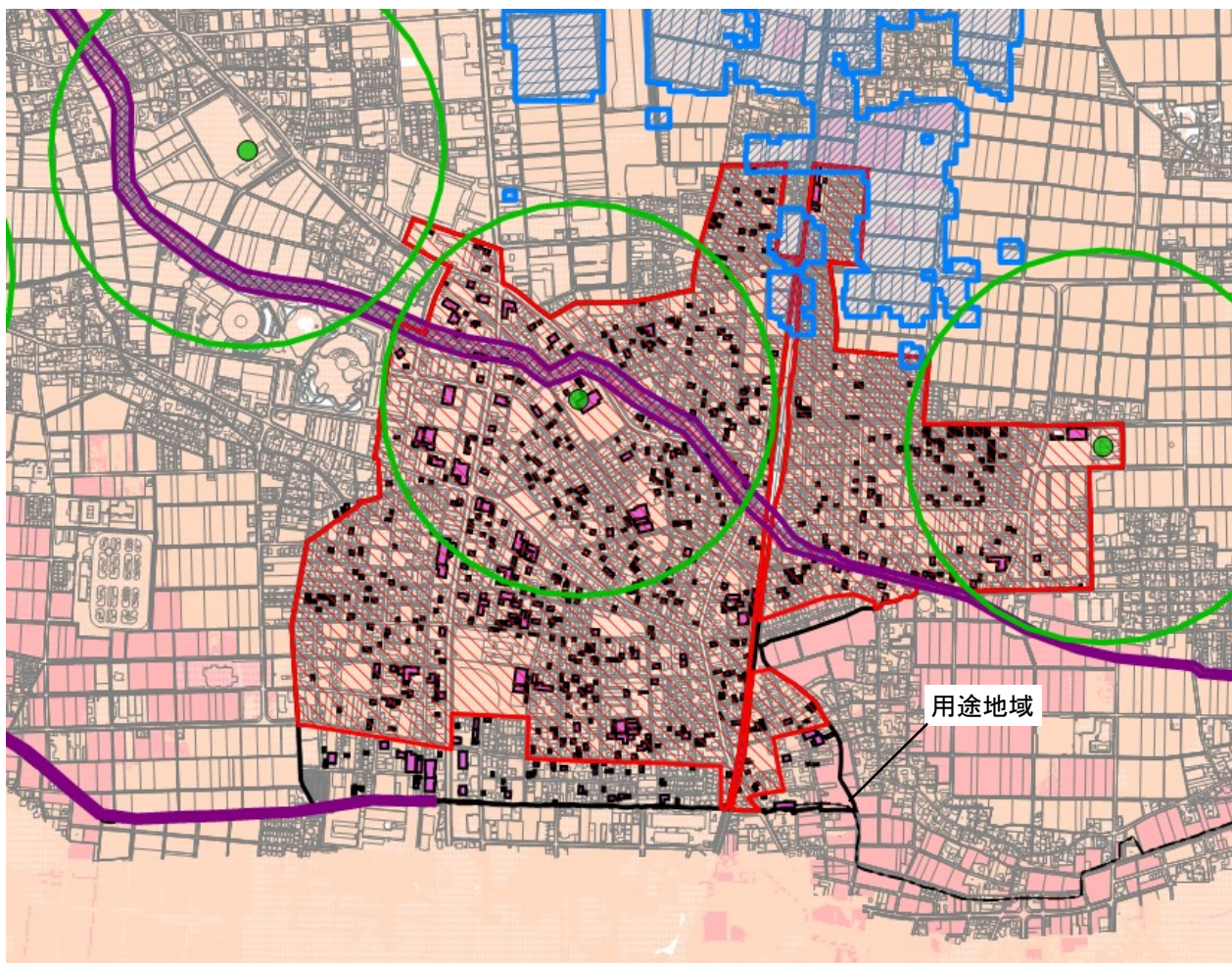
イ) 丸岡市街地














凡 例

	想定最大規模による浸水深 0.5~3.0m
	想定最大規模による浸水深 3.0~5.0m
	想定最大規模による浸水継続時間3日以上
	家屋倒壊等氾濫想定区域
	土砂災害特別警戒区域
	土砂災害警戒区域
	急傾斜地崩壊危険区域
	坂井市の定める指定避難所
	指定避難所の利用圏域(半径500m)
	1階建ての建築物(H28都市計画基礎調査)
	居住誘導区域

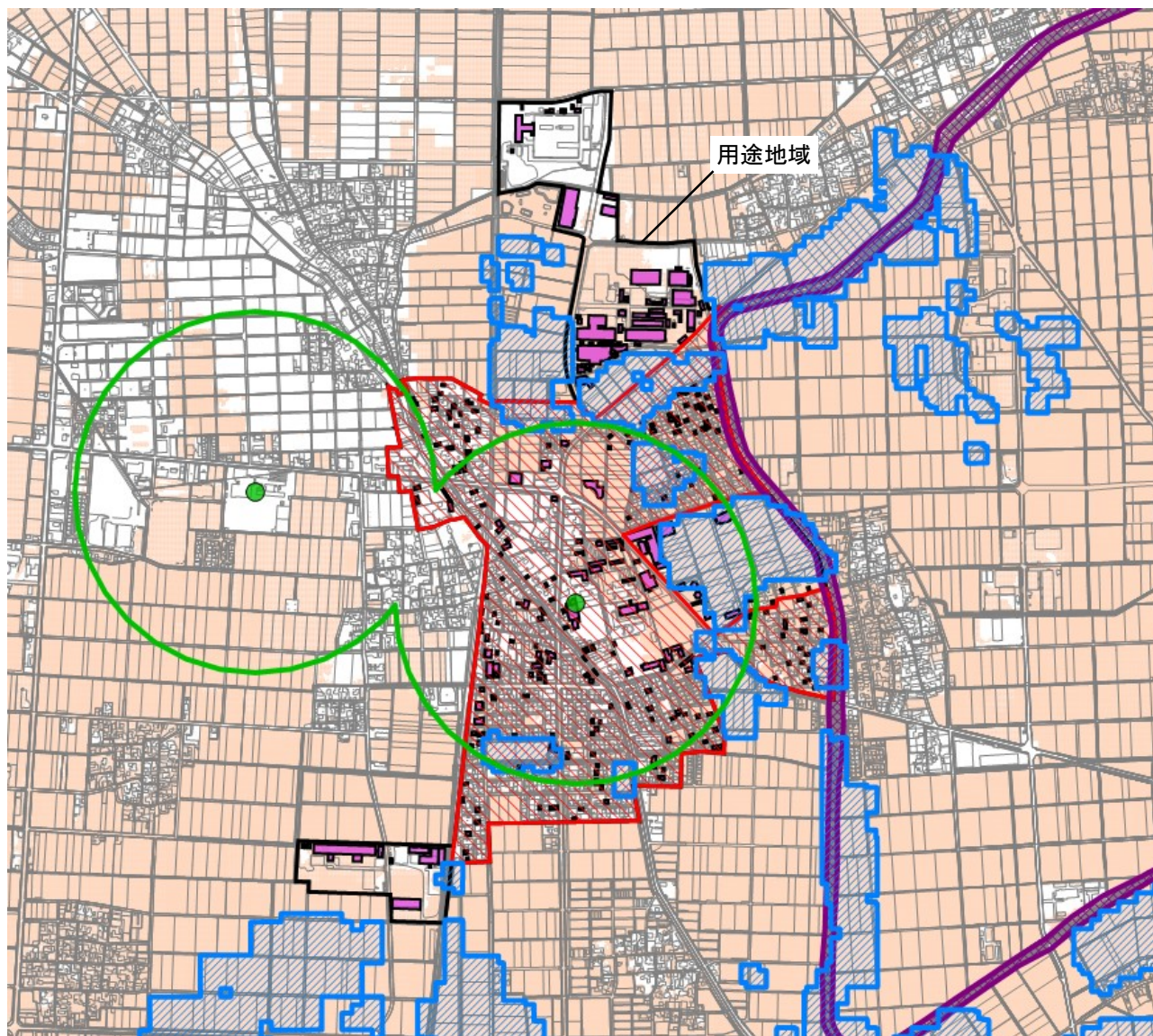
ウ) 春江市街地







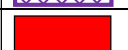



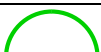


凡 例

	想定最大規模による浸水深 0.5~3.0m
	想定最大規模による浸水深 3.0~5.0m
	想定最大規模による浸水継続時間3日以上
	家屋倒壊等氾濫想定区域
	土砂災害特別警戒区域
	土砂災害警戒区域
	急傾斜地崩壊危険区域
	坂井市の定める指定避難所
	指定避難所の利用圏域 (半径 500m)
	1階建ての建築物 (H28 都市計画基礎調査)
	居住誘導区域

工) 坂井市街地



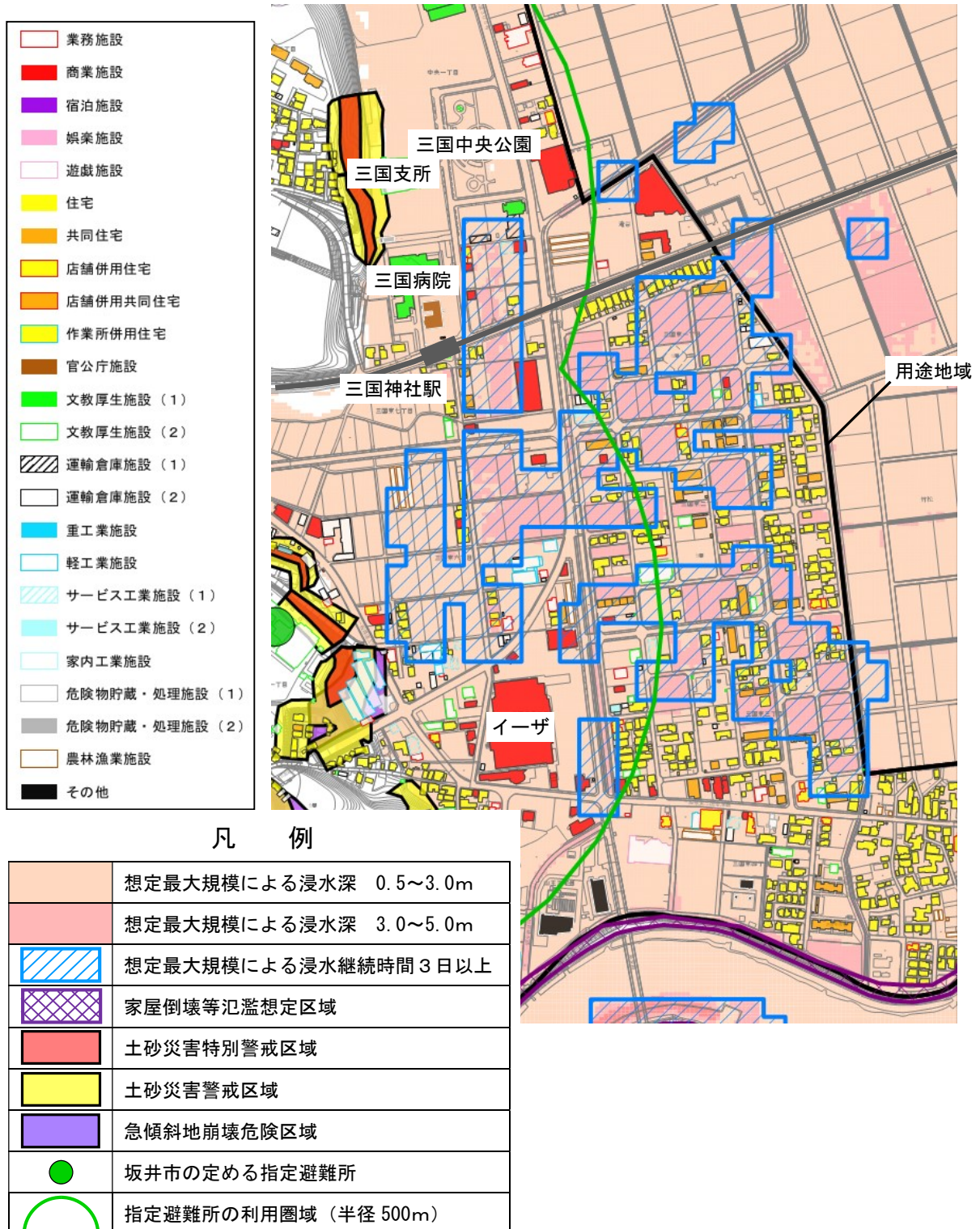
凡 例

	想定最大規模による浸水深 0.5~3.0m
	想定最大規模による浸水深 3.0~5.0m
	想定最大規模による浸水継続時間3日以上
	家屋倒壊等氾濫想定区域
	土砂災害特別警戒区域
	土砂災害警戒区域
	急傾斜地崩壊危険区域
	坂井市の定める指定避難所
	指定避難所の利用圏域(半径500m)
	1階建ての建築物(H28都市計画基礎調査)
	居住誘導区域

② 災害リスクの高い地域の抽出

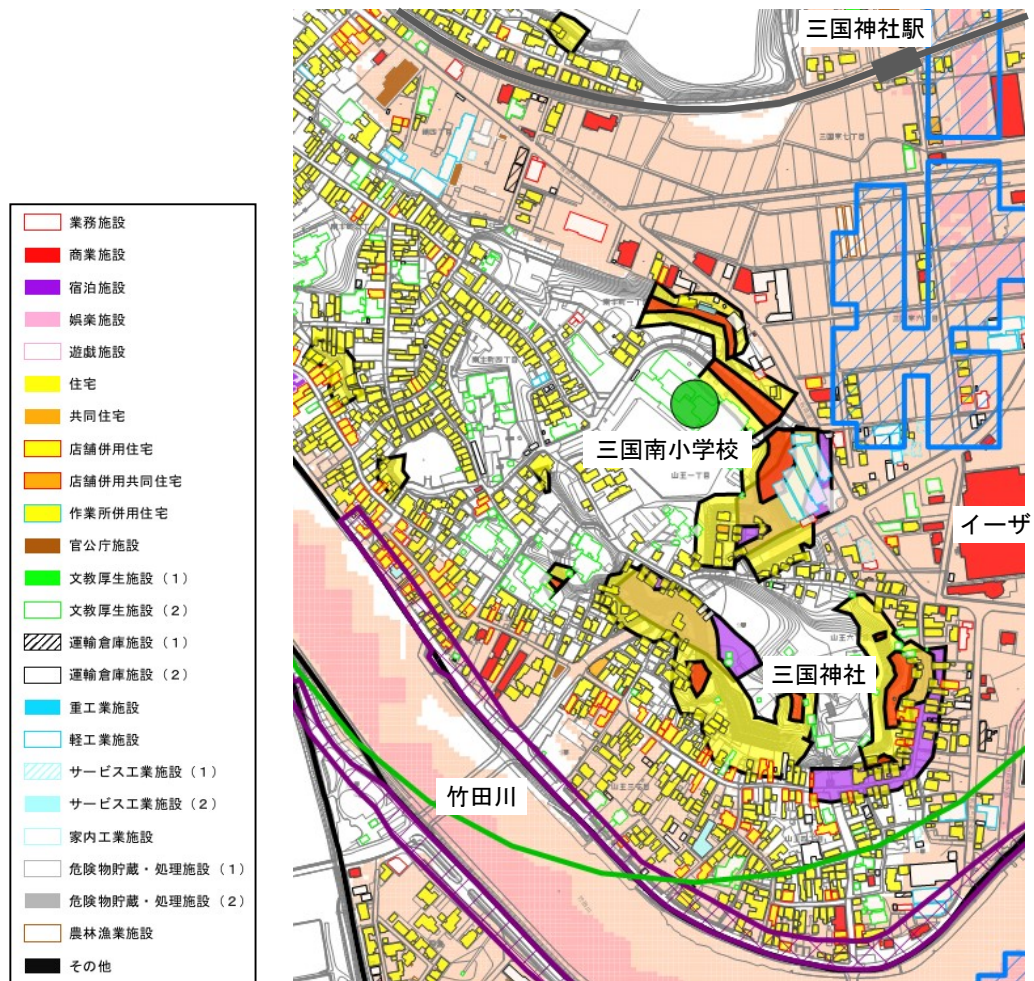
【三国町 三国東周辺】

- ・国道 305 号東側の三国東 1 丁目～3 丁目などの農地において、浸水深が 3 m 以上、浸水継続時間が 3 日以上と想定されています。
- ・周辺には坂井市役所三国支所、三国病院、大規模商業施設イーザなどの生活関連施設が立地し、えちぜん鉄道三国芦原線三国神社駅にも近接する生活利便性の高い地区であり、土地区画整理事業による住宅地が形成されつつあるため、指定避難所から離れている区域では、早期避難などの対策が必要となっています。



【三国町 三国南小学校・三国神社周辺】

- 三国南小学校や三国神社周辺の斜面において、土砂災害警戒区域・特別警戒区域、急傾斜地崩壊危険区域が指定されています。
- 三国南小学校は、坂井市の指定避難所となっていますが、土砂災害警戒区域等が指定されているエリアにも住宅が立地しているため、早期避難などの対策が必要となっています。
- また、竹田川の堤防沿いの市街地は、家屋倒壊等氾濫想定区域に指定されており、堤防の決壊または洪水による木造家屋等の倒壊・流出のおそれがあるため、早期の安全対策が必要となっています。

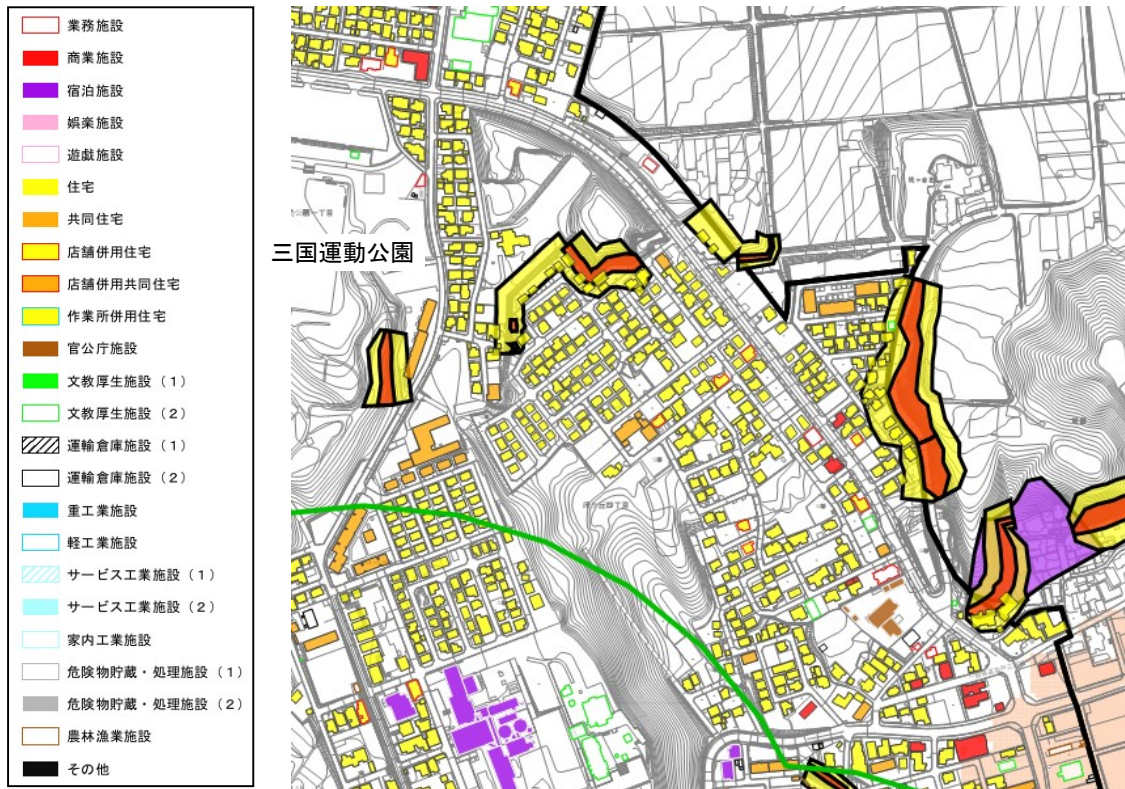


凡 例

	想定最大規模による浸水深 0.5~3.0m
	想定最大規模による浸水深 3.0~5.0m
	想定最大規模による浸水継続時間3日以上
	家屋倒壊等氾濫想定区域
	土砂災害特別警戒区域
	土砂災害警戒区域
	急傾斜地崩壊危険区域
	坂井市の定める指定避難所
	指定避難所の利用圏域(半径500m)

【三国町 緑ヶ丘周辺】

- 三国運動公園の東側や緑ヶ丘5丁目の用途地域縁辺部などの斜面において、土砂災害警戒区域・特別警戒区域、急傾斜地崩壊危険区域が指定されています。
- 土砂災害警戒区域等が指定されているエリアにも住宅が立地しているため、早期避難などの対策が必要となっています。
- 大規模盛土により造成されたエリアについては、盛土の安全性を確認するための調査等の対策が必要となっています。

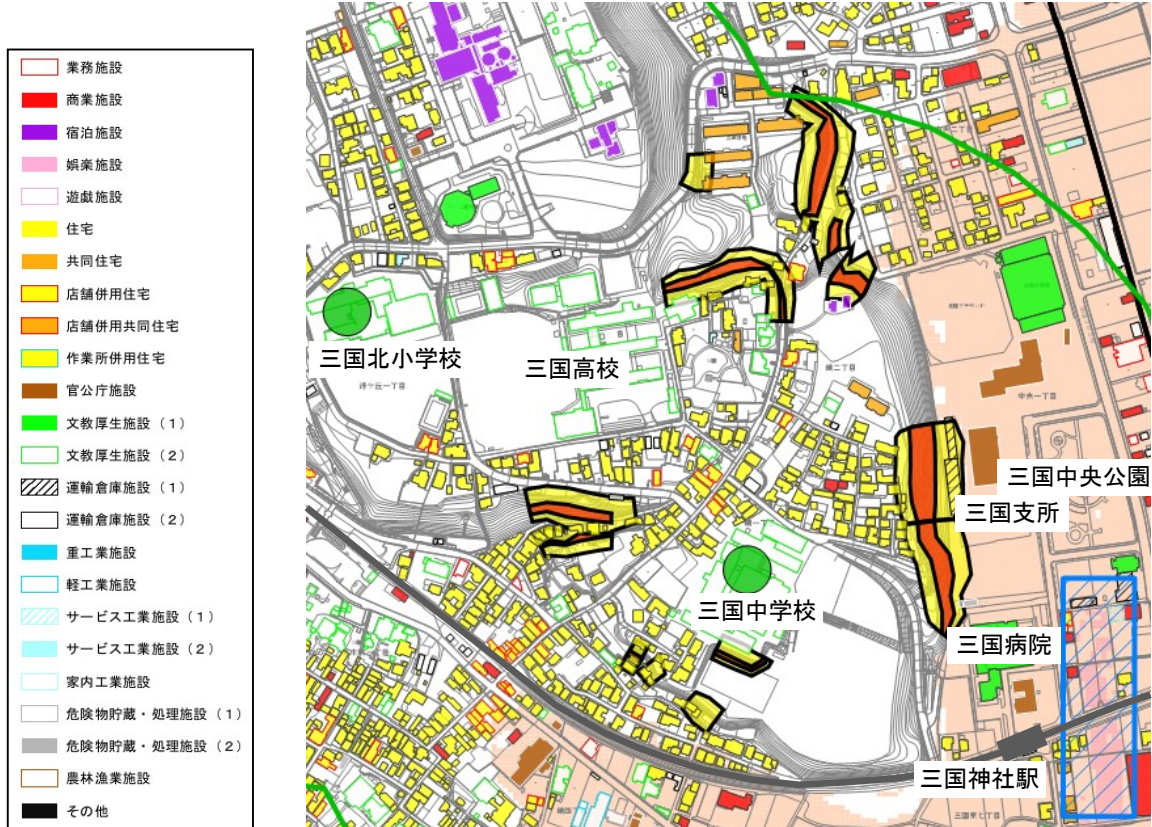


凡 例

	想定最大規模による浸水深 0.5~3.0m
	想定最大規模による浸水深 3.0~5.0m
	想定最大規模による浸水継続時間3日以上
	家屋倒壊等氾濫想定区域
	土砂災害特別警戒区域
	土砂災害警戒区域
	急傾斜地崩壊危険区域
	坂井市の定める指定避難所
	指定避難所の利用圏域(半径500m)

【三国町 三国中学校・三国高校周辺】

- ・三国中学校や三国高校周辺の斜面において、土砂災害警戒区域・特別警戒区域が指定されています。
- ・周辺には坂井市役所三国支所、三国病院などの生活関連施設が立地しており、土砂災害警戒区域等が指定されているエリアにも住宅が立地しているため、早期避難などの対策が必要となっています。

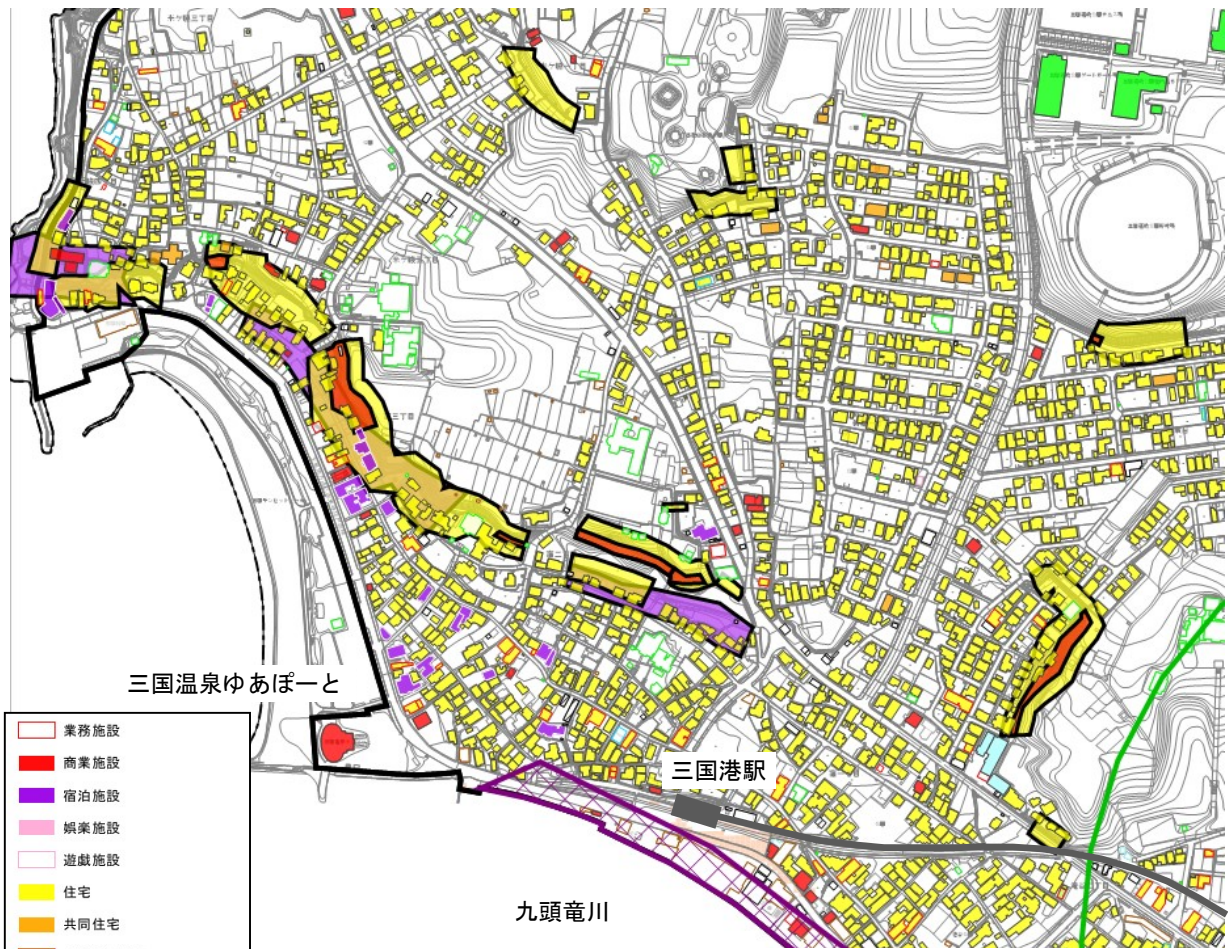


凡 例

	想定最大規模による浸水深 0.5~3.0m
	想定最大規模による浸水深 3.0~5.0m
	想定最大規模による浸水継続時間3日以上
	家屋倒壊等氾濫想定区域
	土砂災害特別警戒区域
	土砂災害警戒区域
	急傾斜地崩壊危険区域
	坂井市の定める指定避難所
	指定避難所の利用圏域 (半径 500m)

【三国町 宿・新宿周辺】

- ・三国町宿・新宿周辺の斜面において、土砂災害警戒区域・特別警戒区域、急傾斜地崩壊危険区域が指定されています。
- ・土砂災害警戒区域等が指定されているエリアにも住宅が立地しているため、早期避難などの対策が必要となっています。
- ・大規模盛土により造成されたエリアについては、盛土の安全性を確認するための調査等の対策が必要となっています。
- ・また、九頭竜川の堤防沿いの市街地は、家屋倒壊等氾濫想定区域に指定されており、堤防の決壊または洪水による木造家屋等の倒壊・流出のおそれがあるため、早期の安全対策が必要となっています。



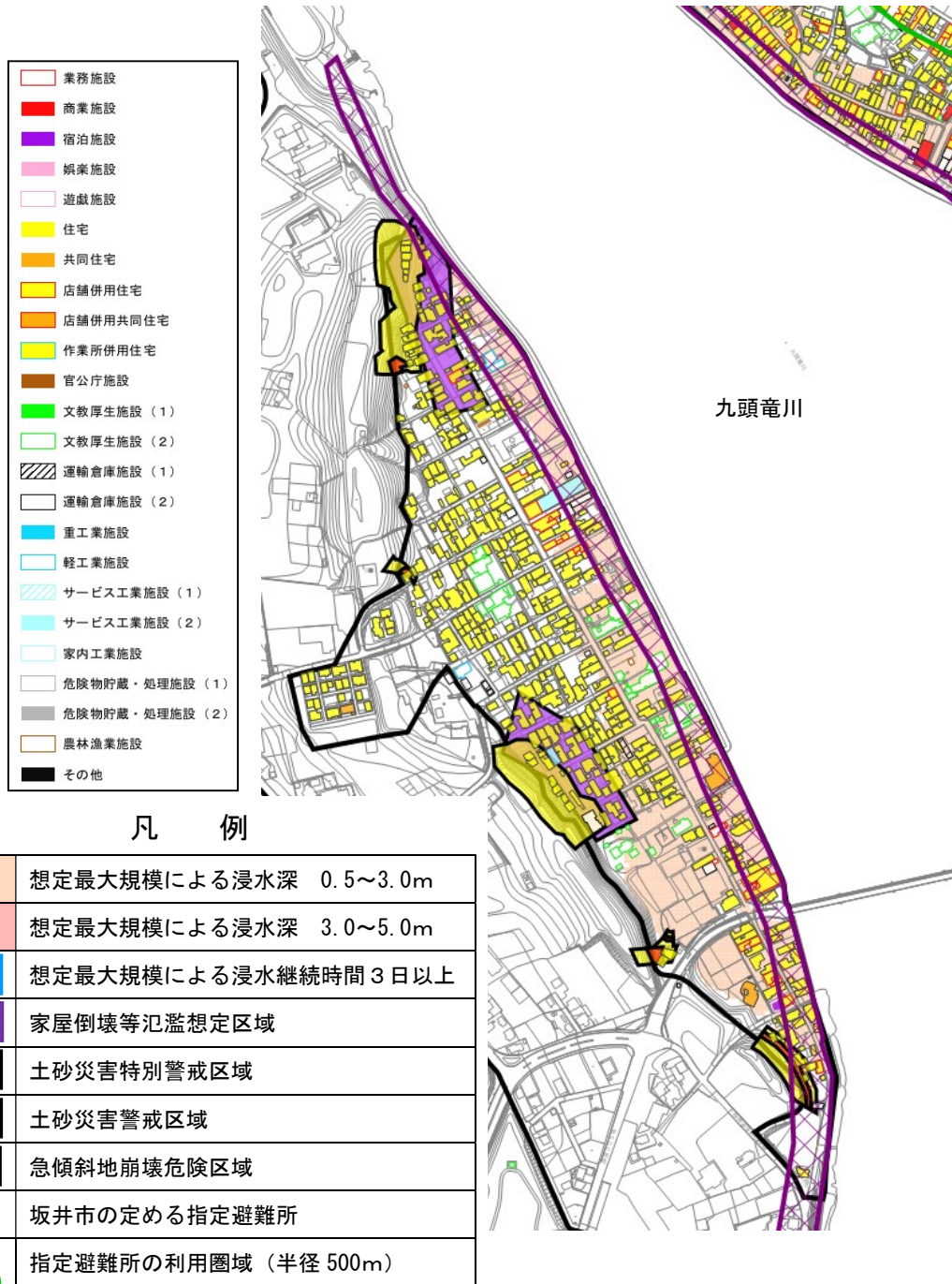
	業務施設
	商業施設
	宿泊施設
	娯楽施設
	遊戯施設
	住宅
	共同住宅
	店舗併用住宅
	店舗併用共同住宅
	作業所併用住宅
	官公庁施設
	文教厚生施設 (1)
	文教厚生施設 (2)
	運輸倉庫施設 (1)
	運輸倉庫施設 (2)
	重工業施設
	軽工業施設
	サービス工業施設 (1)
	サービス工業施設 (2)
	家内工業施設
	危険物貯蔵・処理施設 (1)
	危険物貯蔵・処理施設 (2)
	農林漁業施設
	その他

凡例

	想定最大規模による浸水深 0.5~3.0m
	想定最大規模による浸水深 3.0~5.0m
	想定最大規模による浸水継続時間3日以上
	家屋倒壊等氾濫想定区域
	土砂災害特別警戒区域
	土砂災害警戒区域
	急傾斜地崩壊危険区域
	坂井市の定める指定避難所
	指定避難所の利用圏域 (半径 500m)

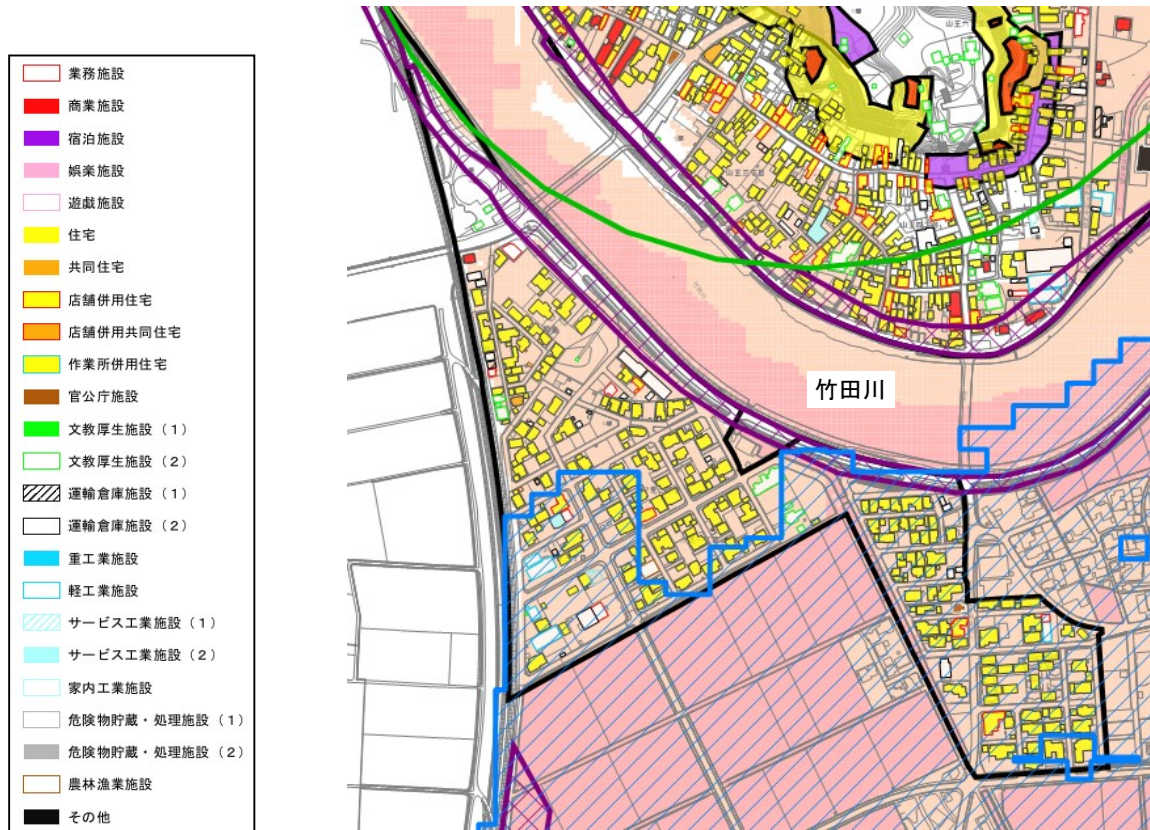
【三国町 新保周辺】

- ・九頭竜川の左岸に位置する新保地区の飛び市街地の西側の斜面において、土砂災害警戒区域、急傾斜地崩壊危険区域が指定されています。
- ・土砂災害警戒区域等が指定されているエリアにも住宅が立地しているため、早期避難などの対策が必要となっています。
- ・また、九頭竜川の堤防沿いについては、家屋倒壊等氾濫想定区域に指定されており、堤防の決壊または洪水による木造家屋等の倒壊・流出のおそれがあるため、早期の安全対策が必要となっています。



【三国町 殿島・汐見周辺】

- ・九頭竜川と竹田川の合流部の南側に位置する殿島・汐見地区の飛び市街地において、浸水継続時間が3日以上と想定されています。
- ・浸水継続時間が3日以上と想定されているエリアにも住宅が立地しているため、早期避難などの対策が必要となっています。
- ・また、竹田川の堤防沿いについては、家屋倒壊等氾濫想定区域に指定されており、堤防の決壊または洪水による木造家屋等の倒壊・流出のおそれがあるため、早期の安全対策が必要となっています。

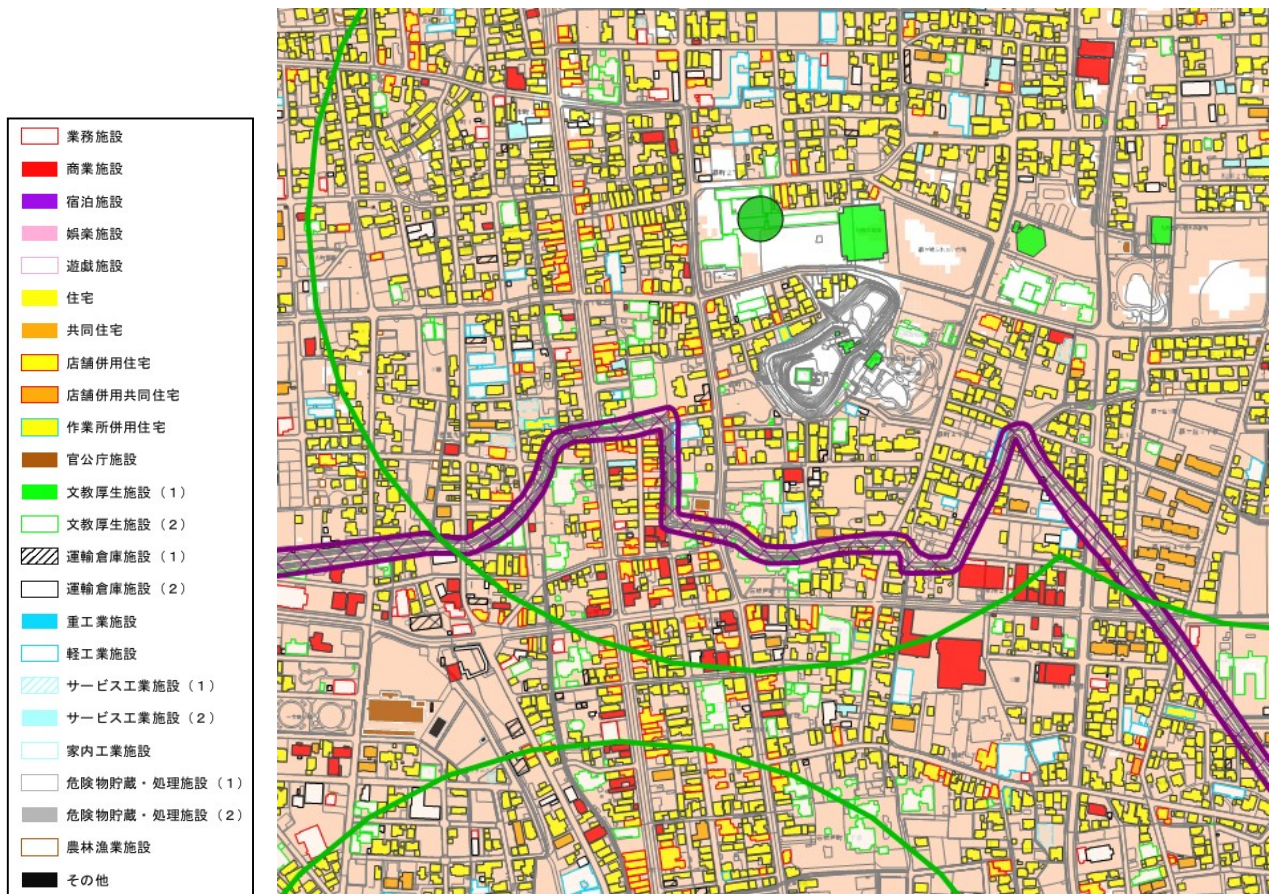


凡 例

	想定最大規模による浸水深 0.5~3.0m
	想定最大規模による浸水深 3.0~5.0m
	想定最大規模による浸水継続時間3日以上
	家屋倒壊等氾濫想定区域
	土砂災害特別警戒区域
	土砂災害警戒区域
	急傾斜地崩壊危険区域
	坂井市の定める指定避難所
	指定避難所の利用圏域（半径500m）

【丸岡町 田島川沿い】

- ・市街地の中央を横断する田島川沿いは家屋倒壊等氾濫想定区域に指定されており、洪水による木造家屋等の倒壊・流出のおそれがあるため、早期の安全対策が必要となっています。

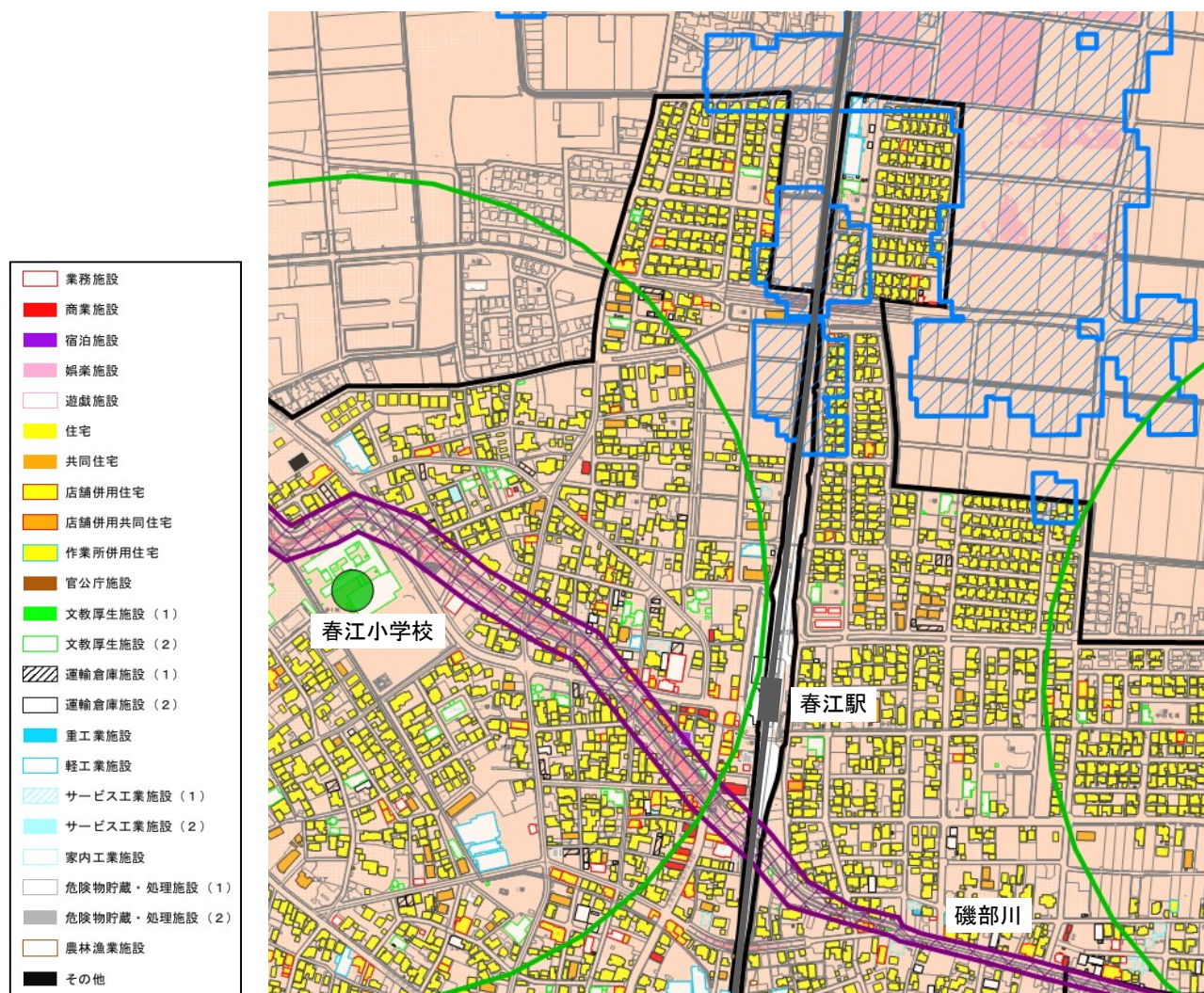


凡 例

	想定最大規模による浸水深 0.5~3.0m
	想定最大規模による浸水深 3.0~5.0m
	想定最大規模による浸水継続時間3日以上
	家屋倒壊等氾濫想定区域
	土砂災害特別警戒区域
	土砂災害警戒区域
	急傾斜地崩壊危険区域
	坂井市の定める指定避難所
	指定避難所の利用圏域（半径500m）

【春江町 いちい野周辺・磯部川沿い】

- ・市街地北部の J R 北陸本線の沿線、およびいちい野の一部において、浸水継続時間が3日以上と想定されています。
- ・また、市街地の中央を横断する磯部川沿いについては、家屋倒壊等氾濫想定区域に指定されており、洪水による木造家屋等の倒壊・流出のおそれがあるため、早期の安全対策が必要となっています。



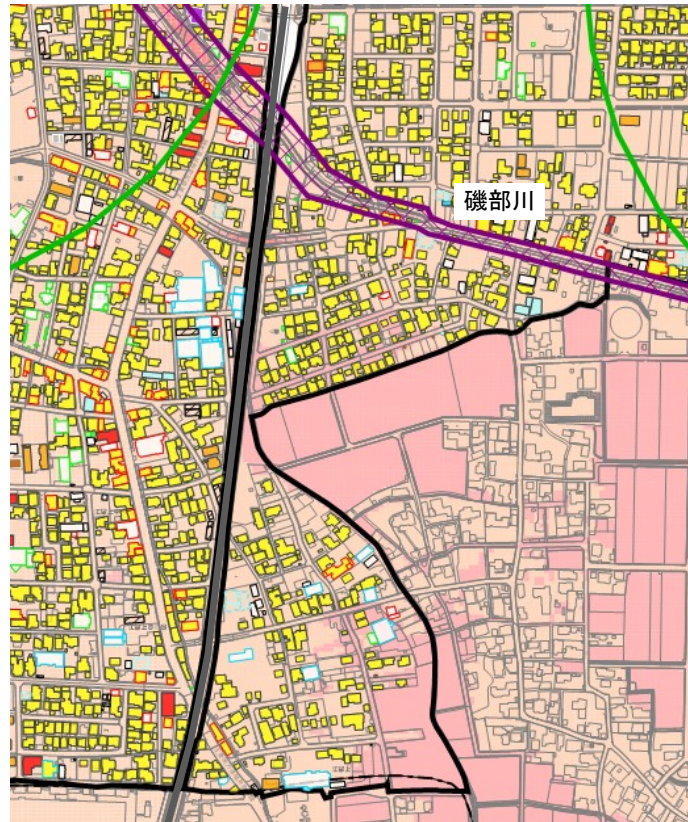
凡 例

	想定最大規模による浸水深 0.5~3.0m
	想定最大規模による浸水深 3.0~5.0m
	想定最大規模による浸水継続時間3日以上
	家屋倒壊等氾濫想定区域
	土砂災害特別警戒区域
	土砂災害警戒区域
	急傾斜地崩壊危険区域
	坂井市の定める指定避難所
	指定避難所の利用圏域 (半径 500m)

【春江町 中筋・江留上周辺】

- ・市街地の南東部、J R北陸本線の東側に位置する、中筋・江留上の一部の農地などにおいて、浸水深が3 m以上と想定されています。
- ・浸水深が3 m以上と想定されているエリアの一部にも住宅が立地しているため、早期避難などの対策が必要となっています。

	業務施設
	商業施設
	宿泊施設
	娯楽施設
	遊戯施設
	住宅
	共同住宅
	店舗併用住宅
	店舗併用共同住宅
	作業所併用住宅
	官庁施設
	文教厚生施設 (1)
	文教厚生施設 (2)
	運輸倉庫施設 (1)
	運輸倉庫施設 (2)
	重工業施設
	軽工業施設
	サービス工業施設 (1)
	サービス工業施設 (2)
	家内工業施設
	危険物貯蔵・処理施設 (1)
	危険物貯蔵・処理施設 (2)
	農林漁業施設
	その他

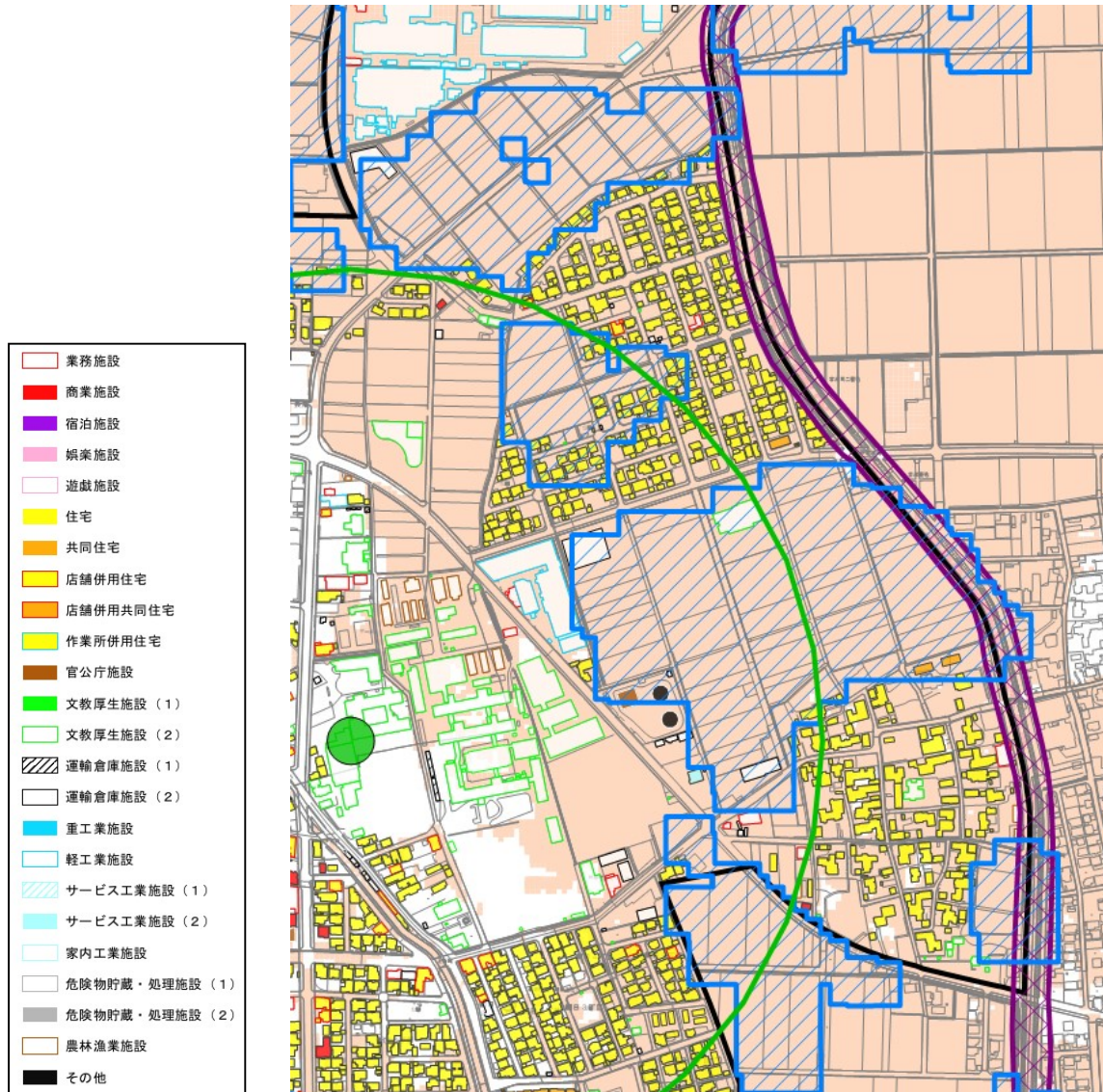


凡 例

	想定最大規模による浸水深 0.5~3.0m
	想定最大規模による浸水深 3.0~5.0m
	想定最大規模による浸水継続時間3日以上
	家屋倒壊等氾濫想定区域
	土砂災害特別警戒区域
	土砂災害警戒区域
	急傾斜地崩壊危険区域
	坂井市の定める指定避難所
	指定避難所の利用圏域 (半径 500m)

【坂井町 宮領周辺】

- ・市街地東部の宮領周辺において、田島川沿いなどの広い範囲の浸水継続時間が3日以上と想定されています。
- ・浸水継続時間が3日以上と想定されているエリアにも住宅が立地しているため、早期避難などの対策が必要となっています。



凡 例

	想定最大規模による浸水深 0.5~3.0m
	想定最大規模による浸水深 3.0~5.0m
	想定最大規模による浸水継続時間3日以上
	家屋倒壊等氾濫想定区域
	土砂災害特別警戒区域
	土砂災害警戒区域
	急傾斜地崩壊危険区域
	坂井市の定める指定避難所
	指定避難所の利用圏域(半径500m)