

令和5年 募集号

チャレンジ
その先の楽しさへ!

わんぱく王国



チャレンジ数達成で
わんぱく王称号を授与!

メニュー 2~5P
申し込み方法 5P
申し込み書 6P
実施団体紹介 7P
ルール・注意点 8P

主催：坂井市教育委員会

わんぱく王国チャレンジメニュー21種目

自然の中でわんぱくに遊んで楽しむメニューをラインナップ!

- チャレンジメニュー8種目参加達成で「わんぱく王」の称号を授与します。達成数は小学校卒業まで持ち越します。
- 今回のお申し込みはシーズン前半(5/6~9/2)となります。後半のメニューは今回申し込みいただいた児童へ8月頃メールでご案内します。
- シーズン前半でのお申し込みをせず、後半から希望する場合は、申込書の「シーズン後半から申し込む」に☑を入れてください。
- 今回のお申し込みは一人につき、5メニューまでとします。
- 丸数字は申し込みナンバーです。

●わんぱくレベル

- ☆☆☆ 初級コース、初心者向け・体験型のレベル
- ☆☆☆ 中級コース、体験型から一つ発展したレベル
- ☆☆☆ 上級コース、高学年向け、挑戦と自立を促すレベル

たかとのりの郷づくり協議会

初心者向け☆☆☆ 鷹取山トレッキング

山菜が採れるよ



5/6(土) ① 9時~15時 予備日 5/7(日) ※雨天順延は前日夜に決定

【集合場所】高椋東部コミュニティセンター 【定員・対象】20名(小学1~6年生)

【保護者】1~3年生までは子ども1名につき大人1名以上の参加必須(兄弟は大人1名でも可)
4~6年生までは任意

丸岡山の会

初心者向け☆☆☆ 雨乞山

いにしへの山道を散策



5/21(日) ② 9時~14時半
予備日 5/28(日)

【集合場所】日本一短い手紙の館

【定員・対象】20名(小学1~6年生)

【保護者】1~3年生までは子ども1名につき大人1名以上の参加必須(兄弟は大人1名でも可)
4~6年生までは任意

初心者向け☆☆☆ 金毘羅山

石段登りを楽しもう



6/18(日) ③ 9時~14時半
予備日 6/25(日)

【集合場所】日本一短い手紙の館

【定員・対象】20名(小学1~6年生)

【保護者】1~3年生までは子ども1名につき大人1名以上の参加必須(兄弟は大人1名でも可)
4~6年生までは任意

中級☆☆☆ デイキャンプ

キャンプだホイ、キャンプ飯だ!



8/10(木) ④ 9時~14時半

【集合場所】竹田じょんころ広場

【定員・対象】20名(小学1~6年生)

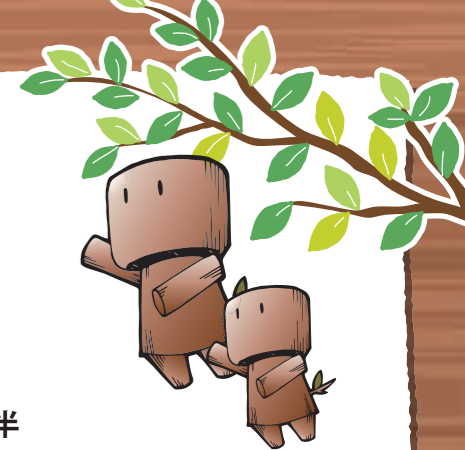
【備考】雨天決行



ちくちくぼんぼん

中級☆☆☆ 龍ヶ鼻ダムでカヤック

ダムの上をスイスイ進もう



5/20(土) ⑤ 10時~12時

夏休み!

8/10(木) ⑦ 9時半~11時半

5/21(日) ⑥ 10時~12時

夏休み!

8/17(木) ⑧ 9時半~11時半

【集合場所】ちくちくぼんぼん(⑦、⑧は高椋コミュニティセンター)

【定員・対象】10名(小学1~6年生)

【備考】雨天・悪天候時中止、前日の17時に判断

初心者向け☆☆☆ 薪割り&焚火



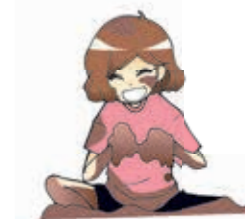
焼きマシュマロでとろけるぜいたくを

6/17(土) ⑨ 10時~12時 ⑩ 13時~15時

6/18(日) ⑪ 10時~12時 ⑫ 13時~15時

【集合場所】ちくちくぼんぼん 【定員・対象】20名(小学1~6年生)

【備考】雨天・悪天候時中止、前日の17時に判断



初心者向け☆☆☆ だろんこ遊び

だろんの香りと味?を楽しもう

7/27(木) ⑬ 9時半~11時半 ⑭ 13時~15時

夏休み!

8/24(木) ⑰ 9時半~11時半 ⑱ 13時~15時

夏休み!

8/3(木) ⑮ 9時半~11時半 ⑯ 13時~15時

夏休み!

9/2(土) ⑲ 9時半~11時半 ⑳ 13時~15時

【集合場所】高椋コミュニティセンター 【定員・対象】20名(小学1~6年生)

【備考】雨天・悪天候時中止、前日の17時に判断

ホーリーバジル農園

バジルを使ったクッキングもあるよ

初心者向け☆☆☆ バジル定植体験

7/9(日) ⑳ 10時~13時半

初心者向け☆☆☆ バジル摘芯体験

8/27(日) ㉒ 10時~13時半

夏休み!

【集合場所】2つの体験ともちくちくぼんぼん

【定員・対象】2つとも20名(小学1~6年生)

【備考】2つとも雨天・悪天候時中止



みくに自然学習センター

中級☆☆☆ 磯観察

ライフジャケットを着て磯観察しよう

6/4(日) ㉓ 9時~13時

予備日 6/10(土)

【集合場所】坂井市海浜自然公園 みくに自然学習センター

【定員・対象】15名(小学1~6年生)

【保護者】子ども1名につき大人1名の参加可能(兄弟は大人1名でも可能)



初心者向け ★☆☆ **カヌー体験**

7/9 (日) 24 9時～11時半(プール) 13時半～16時(北潟湖)

【集合場所】(午前)三国運動公園 温水プール、(午後)北潟湖

【定員・対象】20名(小学4～6年生)

【備考】プールから北潟湖までは各自で移動をお願いします。
雨が降った場合は1日プールでの活動となります。

高学年向け ★★★★★ **カヌーツーリング**

夏休み! 8/27 (日) 25 9時～11時半

【集合場所】北潟湖

【定員・対象】20名(小学4～6年生)※

【備考】雨天・悪天候中止

※②カヌーツーリングは小学4～6年生で今までにカヌーに乗ったことがある児童、もしくは昨年度のカヌー体験に参加した児童が応募できます。
②カヌー体験と同時に申し込みも可能です。

北潟湖を大冒険



サンセットビーチの波に乗る

初心者向け ★☆☆ **SURF**

夏休み! 5/13 (土) 26 13時半～15時 5/14 (日) 27 13時半～15時

8/19 (土) 28 13時半～15時 8/20 (日) 29 10時半～12時 30 13時半～15時

【集合場所】Nan's Sea

【定員・対象】②⑥、③⑩…20名(3～6年生) ②⑦、②⑧、②⑨…15名(1、2年生5名、3～6年生10名)

【保護者】1、2年生は子ども1名につき大人1名の参加必須

初心者向け ★☆☆ **SUP**

5/27 (土) 31 13時半～15時

5/28 (日) 32 13時半～15時

【集合場所】Nan's Sea

【定員・対象】③⑪…20名(3～6年生)

③⑫…15名(1、2年生5名、3～6年生10名)

【保護者】1、2年生は子ども1名につき大人1名の参加必須

サンセットビーチの海に立つ



中級 ★★☆☆ **メガSUP**

東尋坊の断崖を見に行こう

6/17 (土) 33 13時半～15時 6/18 (日) 34 13時半～15時

7/16 (日) 35 13時半～15時

【集合場所】Nan's Sea

【定員・対象】15名(1、2年生5名、3～6年生10名)



プロの方から学ぼう

中級 ★★☆☆ **ライフセーバー体験**

7/15 (土) 36 13時半～15時

7/16 (日) 37 10時半～12時

7/17 (月・祝) 38 10時半～12時

【集合場所】Nan's Sea

【定員・対象】10名(小学1～6年生)

申し込み方法 以下のいずれかの方法でお申し込みください。

申し込みはこちらから

- 1 右のQRコードから申し込み
次ページの申込書を記入後、
- 2 生涯学習スポーツ課へ持参
- 3 FAXで送信
- 4 コピーを取り郵送(4月26日消印有効)

坂井市教育委員会
生涯学習スポーツ課
〒919-0592
坂井市坂井町下新庄1-1
TEL.0776-50-3162
FAX.0776-66-2935



申込期限 令和5年4月26日(水)午後5時まで

参加費 開催日当日に、現金にてお支払いをお願いします。

1人500円/各回(大人、子どもそれぞれ)
加えて初回のみ保険料(1年間分)800円(大人、子どもそれぞれ)
よって初回は1,300円をご用意ください。



わんぱく王国 会員登録・チャレンジメニュー 申込書

黄色箇所は必ず記載してください。

ふりがな			
お名前			
性別	着替え等を伴うメニューがありますので、ご記入をお願いします 男・女	生年月日 (西暦)	年 月 日
血液型	() 型・不明	学校・学年 () 小学校	年
サイズ	★チャレンジメニュー時の用具の貸出時に必要となります ①身長 () cm ②体重 () kg ③足 () cm		
住所	〒□□□-□□□□		
保護者氏名		メールアドレス	
電話番号	★緊急時につながる携帯電話番号等をご記入ください (複数可)		★複数可
相談・お問い合わせ	本事業は誰でも自然に親しむことを目的としています。障がい等事前に相談したいことがあればご記入ください。また不明な点などもあれば記入してください。		

チャレンジ種目	月	日	曜	時間	No.	メニュー	本人 (子ども)	保護者参加・人数	予備日
	例	○	○	□□	○	△△△	□	□ 1名	
5	6	土	一	①	鷹取山	□	□	5/7	
				⑥	SURF	□			
		日	⑦	SURF	□	□	名		
			⑤	カヤック	□				
	21	日	一	②	雨乞山	□	□	名 5/28	
				⑥	カヤック	□			
	27	土	午	⑩	SUP	□			
				⑫	SUP	□	□	名	
	6	4	日	午	⑬	磯観察	□	□	名 6/10
					⑨	薪割り	□		
					⑩	薪割り	□		
		18	日	一	③	金毘羅山	□	□	名 6/25
⑪	薪割り				□				
⑫	薪割り				□				
⑭	メガSUP				□				
7	9	日	⑭	カヌー	□				
			⑯	定植体験	□				
		土	⑮	ライフセーバー	□				

※ご記入いただきました個人情報 (氏名・住所・メールアドレス・電話番号) については、わんぱく王国事業以外には使用しません。
 ※キャンセルや変更がある場合は、メールもしくは電話にてご連絡ください。(電話受付時間平日8:30~17:15)
 ※市役所からのメールを受信できるように、迷惑メール設定の解除、もしくは受信設定にご協力ください。
 ※今回のお申し込みはシーズン前半分 (5/6~9/2) となります。後半のメニューは今回申し込みいただいた児童へ8月頃メールでご案内します。
 ※お申し込みは一人につき、5メニューまでとします。

■お申し込み・お問い合わせ先
 坂井市教育委員会生涯学習スポーツ課
 TEL : 0776-50-3162 FAX : 0776-66-2935 Mail : gakusyu@city.fukui-sakai.lg.jp 担当 : 由川、東角

実施団体紹介

ちくちくぼんぼんの体験プログラムで竹田を遊びつくしましょう! ご応募お待ちしております!!



ちくちくぼんぼん

春は山菜・秋は紅葉。登山後には郷土料理 [ごんぼ汁] のふるまい。チャレンジャー集合!



たかどりの郷づくり協議会

食は人間の基本! だからこそ農業体験でバジルを育てて収穫しよう。



ホーリーバジル農園

サー 挑戦しようぜ!



丸岡山の会

にんげんの皆様へたまには顔を見せてください。春の海も夏も海も珍しい生き物や沖縄のような水の景色が見られます。オニオコゼより



みくに自然学習センター

地元の美しい海で遊び倒して、マリンスポーツを堪能しよう



Nan's Sea

山・海・川などの自然の中で体験し学んで、自然を楽しみましょう!



坂井市スポーツ協会

👑 ルール

- その1 しっかりとおはなしをきこう
- その2 大きな声であいさつをしよう
- その3 いろんな種目に challenge しよう
- その4 みんなと助け合いながら取り組もう



マリンちゃん やまとくん

👑 注意点

申し込み時

- 今回のお申し込みはシーズン前半分(5/6～9/2)となります。
後半のメニューは今回申し込みいただいた児童へ8月頃メールでご案内します。
- お申し込みは一人につき、5メニューまでとします。
- 定員数を超えて応募があった場合、以下の優先順で抽選を行います。
 - ① 当該メニューのみの応募者
 - ② 対象学年の最上学年者
- 昨年度参加したメニューへの申し込みも可能です。
- 夏休み期間を利用した平日開催もあります。保護者には集合場所への送迎のみお願いします。

当日

- 集合場所への児童の送迎に関しましては、保護者の方をお願いします。
- 参加費は当日の集合場所で回収します。

その他

- 活動時の写真を広報用に使用させていただく場合がございます。使用許可について同意されない方は事前にご連絡ください。
- チャレンジメニュー 8種目参加達成で市より「わんぱく王」の称号を授与します。
授与式は来年の2～3月頃を予定します。



シーズン後半も乞うご期待

メニューは8月頃メールでご案内します



お問い合わせ

坂井市教育委員会生涯学習スポーツ課

TEL : 0776-50-3162 FAX : 0776-66-2935 Mail : gakusyu@city.fukui-sakai.lg.jp