

独立行政法人 国立病院機構 あわら病院

# 在宅支援事業所 あおば

事業所所在地	〒910-4272 福井県あわら市北瀨238-1(あわら病院内)		
電話番号	(0776)79-1211	FAX番号	(0776)79-1249
メールアドレス			
ホームページ等	awara.hosp.go.jp (HP) ・ awarab501 (Instagram)		
障がい種別	重症心身障がい児 医療的ケア児		

## 【基本情報】

事業名	児童発達支援・放課後等デイサービス・居宅訪問型児童発達支援		
定員	6名/1日		
利用対象者地域	制限なし		
営業日	月曜日から金曜日 (但し、国民の祝日、 12/29から1/3まで除く)	営業時間	通常 9:30~16:00 長期休暇時
送迎	無 (長期休暇時) 無	送迎地域	無し
入浴	有 (呼吸器使用者は要相談)		
自費負担金	食事代		
現在の利用学校	福井東特別支援学校、福井特別支援学校		
療育内容	集団療育・個別療育		
事業所PR	<ul style="list-style-type: none"><li>生活介護・児童発達支援・放課後等デイサービス・居宅訪問型児童発達支援の4つのサービスを併せた多機能型の事業所です。そのため、幅広い年齢層の利用者様と関わることができます。</li><li>院内の医師・看護師と連携し、本人に合わせた医療的ケアを実施しています。</li><li>年に1度、外出行事を行っています (医療的ケアの必要な方には看護師や医師が同行し実施)</li></ul>	(写真添付)  	

# 国立病院機構あわら病院 あおば・あおばピース 支援プログラム

## 児童発達支援

### ✿法人（事業所）理念

「多くの人の笑顔のために」を病院の方針とし、①懇切丁寧な医療の実施、②より質の高い医療の提供、③効率的で自立した経営の推進のもと、④地域に求められる専門医療の提供することを目指します。

### ✿あおば・あおばピース支援方針

- ・個々の障害、特性に合わせた活動を通して、心身ともに安心・安楽に過ごせるよう支援します。
- ・共感を通して、1人ひとりに寄り添った支援を行います。

### ✿営業時間

9：30～16：00

### ✿送迎

送迎は行っておりません

### ✿職員の質の向上に資する取り組み

虐待防止研修、身体拘束研修、感染防止研修、医療安全研修、院内外の研修・学会等への参加、避難訓練 等

### ✿主な行事等

夏祭り、運動会、文化祭、クリスマス会、バスハイク → ご家族様も一緒に参加していただけます。

春・秋の散策、新春の集い（書き初め）、クッキング、誕生会、七夕会、節分会、ひな祭り会 等

### ✿5領域の支援プログラム

#### 運動・感覚

安楽な姿勢で楽しく過ごせるように個々に合わせたポジショニングを行います。  
五感に働きかける遊びを通して、様々な経験を積み重ね身体と心の成長を促していきます。

#### 健康・生活

日々のバイタルチェック・全身状態や呼吸状態の細やかな観察を通して、健康状態の把握に努めます。心も身体もリラックスできる心地よい環境づくりを行います。

#### 人間関係・社会性

職員や身近な人との関係を大切に、社会性や人間関係の芽生えを支援します。身体を密にしたコミュニケーションを通して、安心できる信頼関係を築きます。

#### 認知・行動

興味・関心の幅の拡大を目指し、五感に働きかけた活動を通して認知の形成を図ります。成功体験を通して、「もっとやりたい」というチャレンジ精神を支援・応援します。

#### 言語・コミュニケーション

様々な表情や動作、発声等で、自分の気持ちを表現できるよう支援します。喜びや楽しみを共感し、その気持ちを代弁することで気持ちの成長を促します。

#### 🍎家族支援🍎

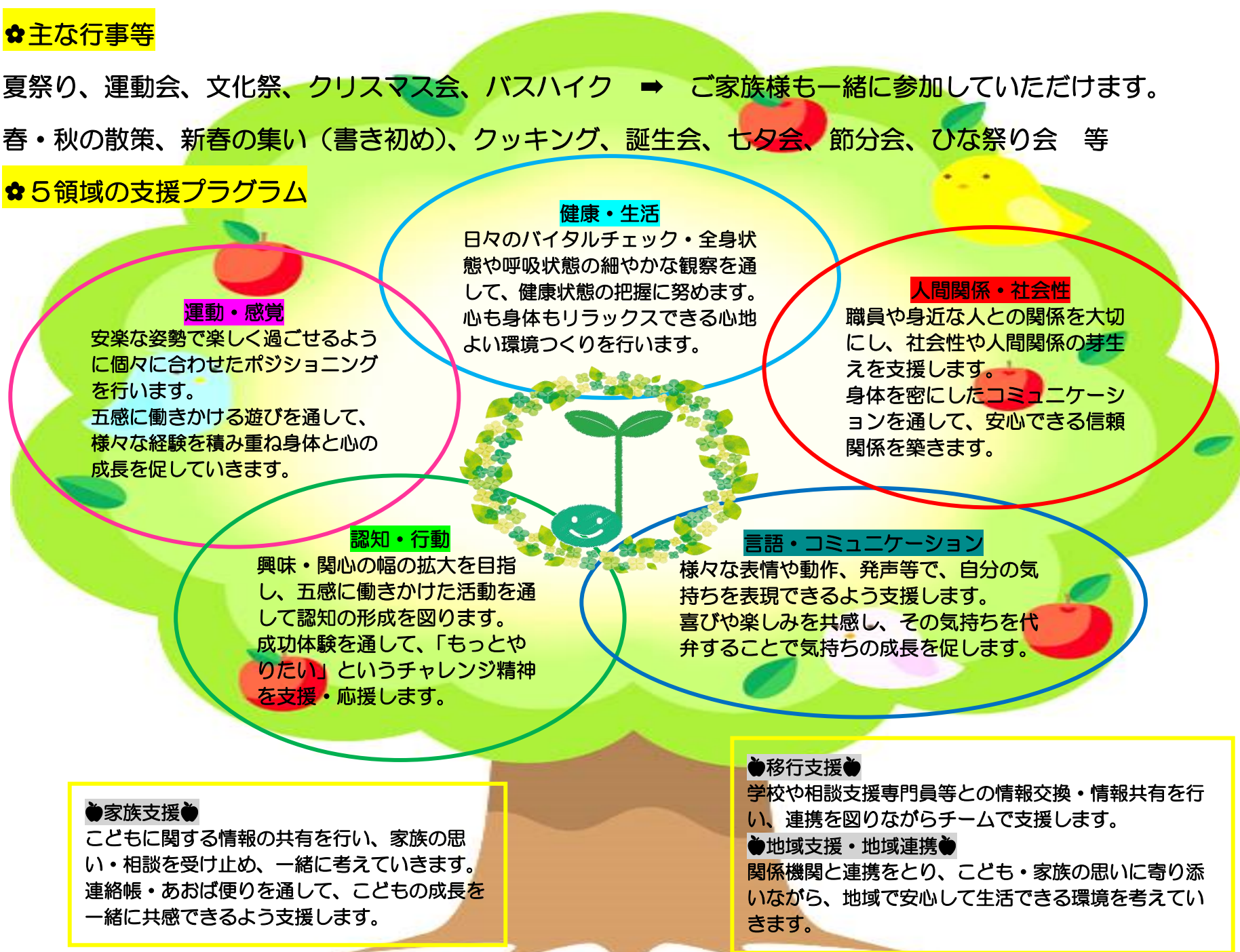
こどもに関する情報の共有を行い、家族の思い・相談を受け止め、一緒に考えていきます。連絡帳・あおば便りを通して、こどもの成長と一緒に共感できるよう支援します。

#### 🍎移行支援🍎

学校や相談支援専門員等との情報交換・情報共有を行い、連携を図りながらチームで支援します。

#### 🍎地域支援・地域連携🍎

関係機関と連携をとり、こども・家族の思いに寄り添いながら、地域で安心して生活できる環境を考えていきます。



# 国立病院機構あわら病院 あおば・あおばピース 支援プログラム

## 放課後等デイサービス

### 法人（事業所）理念

「多くの人の笑顔のために」を病院の方針とし、①懇切丁寧な医療の実施、②より質の高い医療の提供、③効率的で自立した経営の推進のもと、④地域に求められる専門医療の提供することを目指します。

### あおば・あおばピース支援方針

- ・個々の障害、特性に合わせた活動を通して、心身ともに安心・安楽に過ごせるよう支援します。
- ・共感を通して、1人ひとりに寄り添った支援を行います。

### 営業時間

（平日）14：00～16：00 （休業中）9：30～16：00

### 送迎

送迎は行っておりません

### 職員の質の向上に資する取り組み

虐待防止研修、身体拘束研修、感染防止研修、医療安全研修、院内外の研修・学会等への参加、避難訓練 等

### 主な行事等

夏祭り、運動会、文化祭、クリスマス会、バスハイク → ご家族様も一緒に参加していただけます。  
春・秋の散策、新春の集い（書き初め）、クッキング、誕生会、七夕会、節分会、ひな祭り会 等

### 5領域の支援プログラム



#### 家族支援

こどもに関する情報の共有を行い、家族の思い・相談を受け止め、一緒に考えていきます。連絡帳・あおば便りを通して、こどもの成長と一緒に共感できるよう支援します。

#### 移行支援

学校や相談支援専門員等との情報交換・情報共有を行い、連携を図りながらチームで支援します。

#### 地域支援・地域連携

関係機関と連携をとり、こども・家族の思いに寄り添いながら、地域で安心して生活できる環境を考えていきます。



# 国立病院機構あわら病院 あおば・あおばピース 支援プログラム

## 居宅訪問型児童発達支援

### 法人（事業所）理念

「多くの人の笑顔のために」を病院の方針とし、①懇切丁寧な医療の実施、②より質の高い医療の提供、③効率的で自立した経営の推進のもと、④地域に求められる専門医療の提供することを目指します。

### あおば・あおばピース支援方針

- ・個々の障害、特性に合わせた活動を通して、心身ともに安心・安楽に過ごせるよう支援します。
- ・共感を通して、1人ひとりに寄り添った支援を行います。

### 営業時間

療育提供時間：1時間（本人・ご家族様と一緒にご利用日を考えていきます）

### 訪問範囲（範囲外であっても一度ご相談ください）

福井県：あわら市、坂井市、福井市（一部）

石川県：加賀市、小松市（一部）

※あわら病院から片道40分程度であれば、伺います。

※交通費として、5km（往復）ごとに100円徴収させていただきます。

### 職員の質の向上に資する取り組み

虐待防止研修、身体拘束研修、感染防止研修、医療安全研修、院内外の研修・学会等への参加、避難訓練 等

### 主な行事等

ふれあい体操、手遊び、装飾作り、音楽活動、ハンドセラピー、ムーブメント、スヌーズレン、絵本読み 等

### 5領域の支援プログラム

#### 運動・感覚

安楽な姿勢で楽しく過ごせるように個々に合わせたポジショニングを行います。  
五感に働きかける遊びを通して、様々な経験を積み重ね身体と心の成長を促していきます。

#### 健康・生活

日々のバイタルチェック・全身状態や呼吸状態の細やかな観察を通して、健康状態の把握に努めます。  
心も身体もリラックスできる心地よい環境づくりを行います。

#### 人間関係・社会性

職員や身近な人との関係を大切に、社会性や人間関係の芽生えを支援します。  
身体を密にしたコミュニケーションを通して、安心できる信頼関係を築きます。

#### 認知・行動

興味・関心の幅の拡大を目指し、五感に働きかけた活動を通して認知の形成を図ります。  
成功体験を通して、「もっとやりたい」というチャレンジ精神を支援・応援します。

#### 言語・コミュニケーション

様々な表情や動作、発声等で、自分の気持ちを表現できるよう支援します。  
喜びや楽しみを共感し、その気持ちを代弁することで気持ちの成長を促します。

#### 家族支援

子どもに関する情報の共有を行い、家族の思い・相談を受け止め、一緒に考えていきます。  
連絡帳・あおば便りを通して、子どもの成長と一緒に共感できるよう支援します。

#### 移行支援

学校や相談支援専門員等との情報交換・情報共有を行い、連携を図りながらチームで支援します。

#### 地域支援・地域連携

関係機関と連携をとり、子ども・家族の思いに寄り添いながら、地域で安心して生活できる環境を考えていきます。

