

株式会社 ワーキングカレッジ

放課後等デイサービスあひろば丸岡

事業所所在地	〒910-0246 福井県坂井市丸岡町西瓜屋5-14		
電話番号	0776-43-9683	FAX番号	0776-43-9684
メールアドレス	info.a-maruoka@ahiroba.jp		
ホームページ等	https://www.ahiroba.jp/		
障がい種別	身体障がい児 ・ 知的障がい児 ・ 発達障がい児		

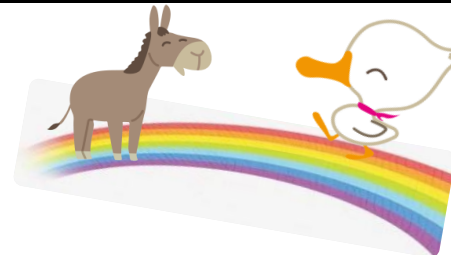
【基本情報】

事業名	放課後等デイサービス あひろば丸岡		
定員	10名		
利用対象者地域	坂井市坂井町、春江町、丸岡町、永平寺町（一部）		
営業日	月曜日～土曜日 祝日・法人が定める休日は除く。	営業時間	通常 9:00～18:00
			長期休暇時 9:00～18:00
送迎	有（長期休暇時） 有	送迎地域	坂井市・春江町・丸岡町・永平寺（一部）
入浴	無		
自費負担金	プログラム活動に関わる費用（外食体験・お買い物体験・制作体験等）		
現在の利用学校	嶺北特別支援学校・磯部小学校・春江小学校・春江西小学校・春江東小学校 平章小学校・高椋小学校・長畝小学校・御陵小学校・東十郷小学校		
療育内容	集団療育		
事業所PR	坂井市の様々な学校に通われている子供達が来所されています。あひろばでは運動療育を行い、日々様々なプログラム活動の中で、子供達が楽しく過ごしています。天気の良い日には公園に出掛け、思いっきり体を動かす活動も取り入れています。		

放課後等デイサービス あひろば丸岡

支援方針

- ①個別支援計画を作成し、年間を通して丁寧な個別支援を実施
- ②集団及び個別の活動を提供
- ③地域社会のなかで生活することをご家族とともに考える
- ④制度の狭間を探り、他機関（行政・学校・事業所など）と連携を取り、子どもを中心とした支援を構築



作成日： 令和7年2月1日
 営業時間： 9：00～18：00（日、祝休み）
 サービス提供時間
 通常： 13：30～17：00
 学校休業日： 9：00～16：00
 送迎の有無 あり（要相談）

運動・感覚

運動療育を通し、身体機能の向上、日常生活に関わる身体の使い方を学びます。1人ひとりに合わせた難易度設定も！

人間関係・社会性

様々な集団活動プログラムへの参加を促し、人と関わることの楽しさを学んでいきます。

認知・行動

場面ごとのルールを把握し、室内活動や戸外活動を行っています。トラブルになってもどうしたら良いか一緒に考えます。

地域支援・連携

相談支援事業所や他事業所との支援方法の協議・防災等の体験、季節の行事に合わせた地域との関わりを行っています。

健康・生活

心身の健康状態の把握、生活スキルを身に付けながら過ごしていきます。又、トレーニングと遊びを融合させた活動も取り入れています。

言語・コミュニケーション

SSTによる療育、絵カードによる意思表示等、児童の特性に合わせて支援しています。

移行支援



将来の目標を見据えた支援内容の設定
行政・学校・他事業所との情報共有

家族支援

保護者も参加できる合同イベントの開催
支援方法の提案や困り事への相談

職員の質の向上

- 新人職員向けの新人研修
- ・支援、業務、礼儀、ハラスメント等レベルアップに向けた全体研修
- ・事例検討
- ・フォローアップ



行事

年間スケジュールを基に企画を開催
運動会、文化祭、クリスマス会、SDGs等々
（保護者参加企画も多数あり!!）

