

2026年正月ミニ企画展

# 馬と行く うま ま く し く

HAPPY 午 YEAR  
2026  
1/4<sup>日</sup> → 2/11<sup>水祝</sup>

休館日：毎週水曜日 ※11日(水・祝)は開館します

開館時間 午前9時から午後5時まで(入館は4時30分まで)

入館料 一般400円、高校生以下無料  
団体300円(30名以上)  
年間パスポート1,500円

交通案内 ●車 えちぜん鉄道三国駅から約5分  
北陸自動車道金津ICから約25分  
●徒歩 えちぜん鉄道三国駅から約10分

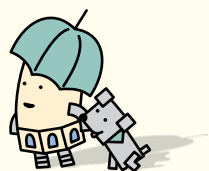
施設情報 駐車場(無料・26台・ハートフルバス用あり)  
授乳室・多目的トイレ・車椅子レンタルあり



坂井市龍翔博物館  
Sakai City Museum

〒913-0048 福井県坂井市三国町緑ヶ丘4-2-1

TEL:0776-82-5666 Email:sakai@ryusho-museum.jp URL:https://ryusho-museum.jp/





2026年  
正月ミニ企画展

# きつと馬九行久



干支にちなんで、午年の年賀状や馬の郷土玩具・彫像、絵馬（複製）などを展示します。  
とてもおしゃれな数々の作品をお楽しみください。  
なかでも、新発見の馬の彫像（伝、島雪斎作）は必見です。

## 関連イベントあんない

スペシャル・キラキラ：無料

【落語会】

妾馬

1/12（月・祝）14:00～15:00

お正月らしい

おめでたい断を演じます。

●演じ手：葵亭真月さん



知って・フムフム：無料

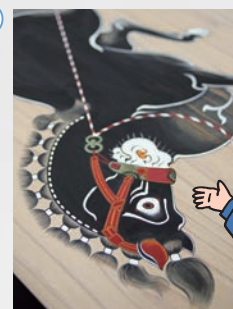
【館長の歴史教室】

ちょっと意外な？  
絵馬の歴史

1/17（土）14:00～15:30

坂井市にもたくさん残る  
絵馬について語ります。

●講師：笠松雅弘（当館館長）



知って・フムフム：無料

【学芸員の歴史教室】

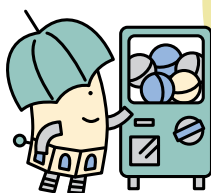
馬のお話一馬は  
いつやってきた!?

1/31（土）14:00～15:30

馬が今の日本にいつからいたのか？

馬と人の歴史について  
お話しします。

●講師：中田那々子（当館学芸員）



## 福袋ガチャ

1月4日（日）～  
なくなり次第終了

- クリアファイル賞（クリアファイル）
- 特別展賞（特別展グッズ）
- 龍翔賞（コースター・マグカップなど）

その他アクリルキーホルダーや  
パズルなど、いずれかが  
当たります。

## 観覧ゲーム

きつと馬九行久  
9頭の馬はどこだっ!?

会期中、常設展示場に隠れる  
9頭の馬のフィギュアを  
探すゲームを開催します。

参加者には、馬のイラスト入り  
缶バッジ9種類の中から  
ひとつプレゼントします。



## おもな展示資料



午年（1930）の  
年賀状



馬の彫像  
（伝、島雪斎作）



馬の郷土玩具  
（内嶋コレクションほか）



夢楽洞の絵馬  
（複製）



馬の陶像  
（楠部彌式作）

## イベント参加にあたって…

- 参加後、館内を見学される方は、別途入館料必要  
（高校生以下無料）。
- イベント参加の方には、入館割引特典があります！

  
坂井市龍翔博物館  
Sakai City Museum

【問い合わせ先】

TEL 0776-82-5666

受付時間：開館日の9:00～17:00

★都合により日時・内容を変更する場合があります。