

／2025／特別展／

2025
10/25[±]→12/7^日

休館日：毎週水曜日 観覧料：一般700円（入館料を含む）

開館時間 午前9時から午後5時まで（入館は4時30分まで）

入館料 一般400円、高校生以下無料
団体300円（30名以上）
年間パスポート1,500円

交通案内 ●車 えちぜん鉄道三国駅から約5分
北陸自動車道金津ICから約25分
●徒歩 えちぜん鉄道三国駅から約10分

施設情報 駐車場（無料・26台・ハートフル・バス用あり）
授乳室・多目的トイレ・車椅子レンタルあり



文明開化の

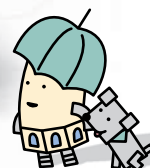
龍翔小学校と
エッセル堤

The Ryusho Elementary School
and The Mikuni Port Jetty

華

私は
港の改修を
プランしたが、
学校はすべて
日本人が
やったんだ

オランダから帰ってきた
エッシャー直筆の図面を初公開します。



坂井市龍翔博物館
Sakai City Museum

〒913-0048 福井県坂井市三国町緑ヶ丘4-2-1

TEL:0776-82-5666 Email:sakai@ryusho-museum.jp URL:https://ryusho-museum.jp/

文明開化の華

龍翔小学校と
エッセル堤
The Ryusho Elementary School
and The Mikuni Port Jetty

明治時代の前期、三国につくられた龍翔小学校と三国港突堤「エッセル堤」に
スポットをあてます。龍翔小学校は全国でもめずらしい
五層八角形の擬洋風建築として、エッセル堤はオランダ人技術者の設計による
全国有数の近代港湾構造物として注目されます。



関連イベントあんない

スペシャル・キラキラ 無料・要予約

[特別講演会]

三国港突堤に挑んだ
三人の技術者たち
～Escher・De Rijke・
古市公威が築いた偉業～

11/8(土) 14:00～15:30



- 参加費/無料
- 定員/70名
- 明治時代、三国港突堤の建造・修築に関わった3人の技術者を紹介します。
- 講師: 岩本一将さん (京都工芸繊維大学・助教)



知って・フムフム 無料

[館長の歴史教室]

文明開化の光と影

11/16(日) 14:00～15:30

地域で進められた「文明開化」の真なる姿を探ります。

●講師: 笠松雅弘(当館館長)



知って・フムフム 無料

[学芸員の歴史教室]

龍翔小学校に
まつわるエトセトラ

12/7(日) 14:00～15:30

龍翔小学校の写真は
いつどこで撮られた?
エッシャー伝説って?
などを話します。

●講師: 月僧亮我(当館学芸員)



特別展ギャラリートーク

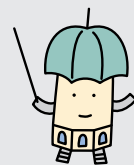
入館料+特別展観覧料が必要です。(高校生以下無料)
学芸員が特別展のみどころを解説します。
(各回30分程度)

11/3(日) 14:00～

11/15(日) 14:00～

11/24(日) 14:00～

11/29(日) 14:00～



おもな展示資料

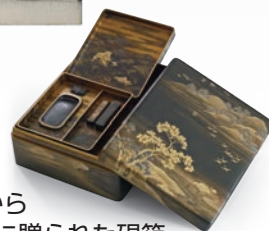


松平春嶽筆「龍翔学校」の扁額
(三国南小学校蔵)

龍翔小学校の
ドアや手すり



龍翔小学校の
絵はがき



明治政府から
エッシャーに贈られた硯箱

イベント参加にあたって...

- 参加後、館内を見学される方は、別途入館料必要 (高校生以下無料)
- 特別展観覧の方は、入館料+特別展観覧料(300円)(高校生以下無料)
- イベント参加の方には、入館割引特典があります!

坂井市龍翔博物館
Sakai City Museum

[予約先]

TEL 0776-82-5666

受付時間: 開館日の9:00～17:00

QRコードからも予約いただけます。

★都合により日時・内容を変更する場合があります。

