

市名林班	大字名	面積 (ha)	ゾーニング
あわら市055	笹岡	58.96	経済林・長伐期型
あわら市056	笹岡	75.57	経済林・標準伐期型
あわら市057	熊坂	67.37	経済林・標準伐期型
あわら市058	熊坂、下金屋	29.33	経済林・標準伐期型
あわら市059	下金屋	4.08	経済林・長伐期型
あわら市060	下金屋、牛ノ谷	29.78	経済林・長伐期型
あわら市061	牛ノ谷	39.55	経済林・長伐期型
あわら市062	下金屋、畝市野々、牛ノ谷	67.55	経済林・長伐期型
あわら市063	畝市野々、牛ノ谷	19.12	経済林・長伐期型
あわら市064	牛ノ谷	72.74	経済林・長伐期型
あわら市065	畝市野々、牛ノ谷	35.57	経済林・長伐期型
あわら市066	畝市野々、宇根	57.66	経済林・長伐期型
あわら市067	畝市野々、宇根	80.19	水源涵養
あわら市068	畝市野々、宇根	44.35	経済林・長伐期型
あわら市069	下金屋	53.99	経済林・標準伐期型
あわら市070	熊坂、下金屋	16.18	経済林・標準伐期型
あわら市071	熊坂	71.5	経済林・標準伐期型
あわら市072	熊坂	49.77	経済林・長伐期型
あわら市073	熊坂	80.3	経済林・長伐期型
あわら市074	熊坂	69.93	経済林・標準伐期型
あわら市075	熊坂	33.58	経済林・標準伐期型
あわら市076	笹岡	12.39	経済林・長伐期型
あわら市077	笹岡	20.29	経済林・長伐期型
あわら市078	前谷、笹岡	21.69	経済林・長伐期型
あわら市079	権世	53.05	経済林・標準伐期型
あわら市080	権世市野々	42.55	経済林・標準伐期型
あわら市081	清滝	51.81	経済林・長伐期型
あわら市082	清滝	56.69	経済林・長伐期型
あわら市083	清滝	86.64	経済林・標準伐期型
あわら市084	清滝	71.12	経済林・長伐期型
あわら市085	清滝	70.16	経済林・長伐期型
あわら市086	清滝	64.38	経済林・長伐期型
あわら市087	清滝	42.5	経済林・長伐期型
あわら市088	清滝	47.74	経済林・標準伐期型
あわら市089	権世市野々	57.6	経済林・標準伐期型
あわら市090	権世	68.98	経済林・標準伐期型
あわら市091	鎌谷	42.41	経済林・標準伐期型
あわら市092	鎌谷、柵	41.07	経済林・標準伐期型
あわら市093	清滝	37.37	経済林・長伐期型
あわら市094	清滝	57.63	経済林・標準伐期型
あわら市095	清滝	31.69	経済林・長伐期型
あわら市096	清滝	67.89	山地災害
あわら市097	清滝	42.5	山地災害
あわら市098	清滝	56.47	経済林・長伐期型
あわら市099	清滝	54.2	経済林・長伐期型
あわら市100	清滝	53.33	経済林・長伐期型
あわら市101	清滝	43.64	経済林・標準伐期型
あわら市102	清滝、柵	41.01	経済林・標準伐期型
あわら市103	後山	47.54	経済林・標準伐期型
あわら市104	東山、後山	45.97	経済林・標準伐期型
あわら市105	東山、後山	55.34	経済林・標準伐期型
あわら市106	東山	42.13	経済林・標準伐期型
あわら市107	東山	66.19	水源涵養&保健文化
あわら市108	後山、柵	68.98	水源涵養&保健文化
あわら市109	中川	71.27	水源涵養&保健文化
あわら市110	瓜生、次郎丸	62.14	水源涵養&保健文化

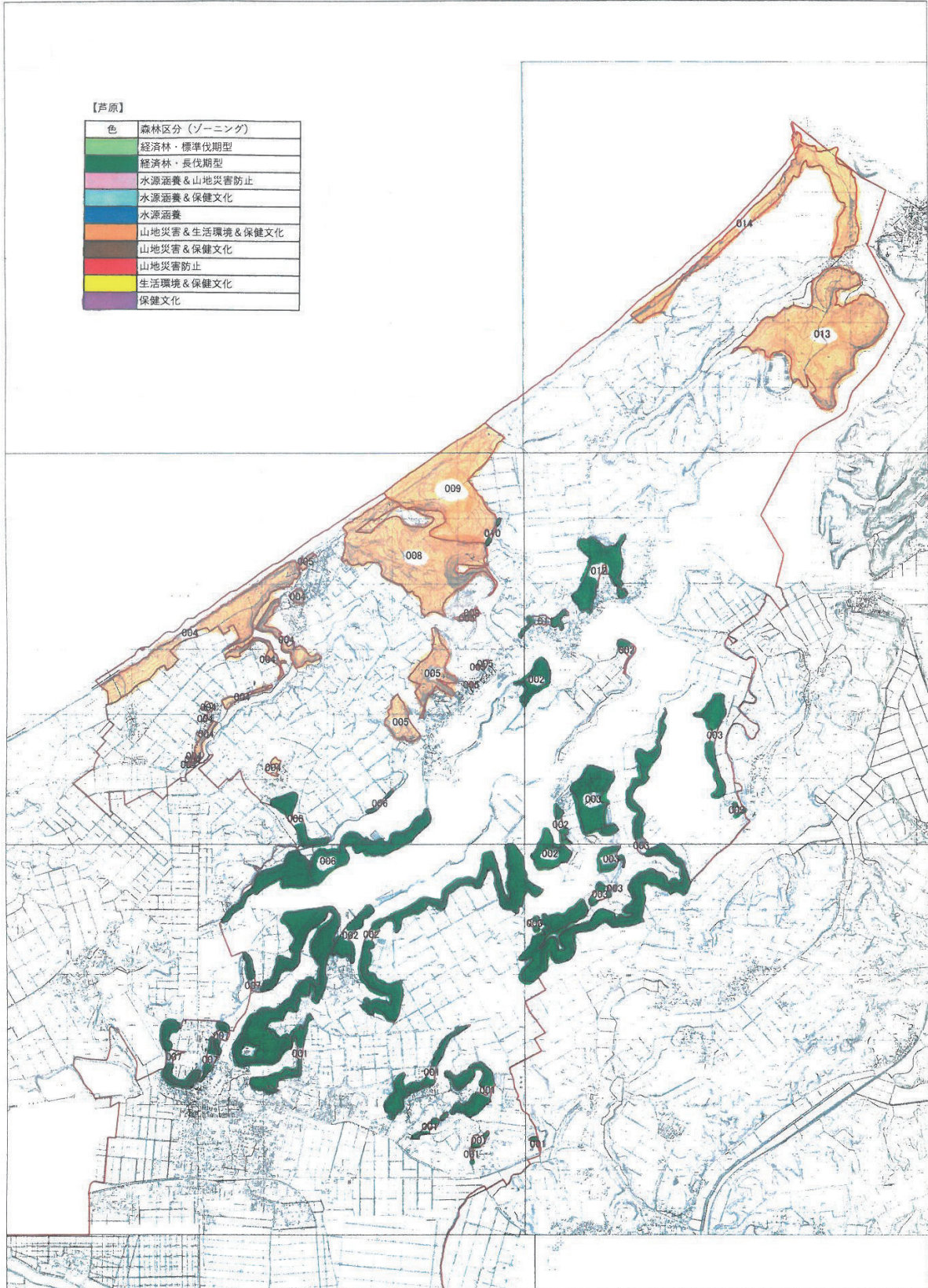
市名林班	大字名	面積 (ha)	ゾーニング
坂井市001	三国町米納津	20.06	生活環境&保健文化
坂井市003	三国町黒目	7.24	生活環境&保健文化
坂井市004	三国町黒目	14.37	生活環境&保健文化
坂井市005	三国町山岸	13.19	生活環境&保健文化
坂井市007	三国町新保	13.1	生活環境&保健文化
坂井市008	三国町覚善	6.04	保健文化
坂井市009	三国町滝谷	0.71	保健文化
坂井市010	三国町宿、三国町米ヶ脇、三国町米ヶ脇三丁目	27.35	生活環境&保健文化
坂井市011	三国町陣ヶ岡	31.1	生活環境&保健文化
坂井市012	三国町安島	44.06	生活環境&保健文化
坂井市013	三国町安島	67.62	生活環境&保健文化
坂井市014	三国町崎	28.63	山地災害&生活環境&保健文化
坂井市015	三国町崎	52.21	保健文化
坂井市016	三国町梶	45.38	山地災害&生活環境&保健文化
坂井市017	三国町西谷	3.33	保健文化
坂井市018	三国町加戸	7.44	保健文化
坂井市019	三国町平山	16.27	保健文化
坂井市020	三国町浜地	26.82	生活環境&保健文化
坂井市021	三国町浜地	12.84	生活環境&保健文化
坂井市022	三国町池上	8.69	保健文化
坂井市023	三国町池上	10.15	保健文化
坂井市024	丸岡町川上、丸岡町坪江	62.29	山地災害&保健文化
坂井市025	丸岡町川上入会山	60.57	経済林・長伐期型
坂井市026	丸岡町大字未定千田外参ヶ入会	41.77	経済林・標準伐期型
坂井市027	丸岡町大字未定長畝外参ヶ共有	57.03	経済林・標準伐期型
坂井市028	丸岡町大字未定長畝外参ヶ共有	60.87	水源涵養
坂井市029	丸岡町大字未定長畝外参ヶ共有	68.04	経済林・長伐期型
坂井市030	丸岡町大字未定長畝外参ヶ共有	56.67	経済林・標準伐期型
坂井市031	丸岡町大字未定長畝外参ヶ共有	54.18	経済林・長伐期型
坂井市032	丸岡町山竹田	81.91	山地災害
坂井市033	丸岡町山竹田	52.47	経済林・長伐期型
坂井市034	丸岡町山竹田	43.18	経済林・標準伐期型
坂井市035	丸岡町山竹田	81.02	経済林・標準伐期型
坂井市036	丸岡町山竹田、丸岡町吉谷	144.98	保健文化
坂井市037	丸岡町吉谷、丸岡町山口	80.57	山地災害
坂井市038	丸岡町吉谷、丸岡町山口	85.31	経済林・長伐期型
坂井市039	丸岡町上竹田	57.38	水源涵養
坂井市040	丸岡町吉谷	66.3	経済林・長伐期型
坂井市041	丸岡町上竹田	109.16	山地災害
坂井市042	丸岡町上竹田	62.69	水源涵養&山地災害防止
坂井市043	丸岡町上竹田	52.88	水源涵養
坂井市044	丸岡町上竹田	56.76	山地災害
坂井市045	丸岡町上竹田	88.17	水源涵養&保健文化
坂井市046	丸岡町上竹田	94.42	保健文化
坂井市047	丸岡町上竹田	89.58	水源涵養&保健文化
坂井市048	丸岡町上竹田	35.44	水源涵養&保健文化
坂井市049	丸岡町上竹田	27.51	保健文化
坂井市050	丸岡町上竹田	69.13	保健文化
坂井市051	丸岡町上竹田	74.42	水源涵養&保健文化
坂井市052	丸岡町上竹田	72.93	水源涵養&保健文化
坂井市053	丸岡町上竹田	95.38	水源涵養&保健文化
坂井市054	丸岡町上竹田	66.66	保健文化
坂井市055	丸岡町上竹田	46.3	保健文化

市名林班	大字名	面積 (ha)	ゾーニング
坂井市056	丸岡町上竹田	49.56	保健文化
坂井市057	丸岡町上竹田	55.8	保健文化
坂井市058	丸岡町上竹田	63	保健文化
坂井市059	丸岡町上竹田	65.39	保健文化
坂井市060	丸岡町上竹田	58.82	経済林・標準伐期型
坂井市061	丸岡町上竹田	68.66	水源涵養
坂井市062	丸岡町上竹田	54.22	水源涵養
坂井市063	丸岡町上竹田	53.78	経済林・標準伐期型
坂井市064	丸岡町上竹田	83.65	水源涵養
坂井市065	丸岡町上竹田	57.09	経済林・標準伐期型
坂井市066	丸岡町上竹田	81.22	水源涵養
坂井市067	丸岡町上竹田	53.88	経済林・標準伐期型
坂井市068	丸岡町上竹田	55.19	山地災害
坂井市069	丸岡町上竹田	79.62	水源涵養&山地災害防止
坂井市070	丸岡町上竹田	79.88	水源涵養&山地災害防止
坂井市071	丸岡町上竹田	93.01	水源涵養&山地災害防止
坂井市072	丸岡町上竹田	68.99	経済林・長伐期型
坂井市073	丸岡町上竹田	64.94	山地災害
坂井市074	丸岡町上竹田	117.81	水源涵養&山地災害防止
坂井市075	丸岡町上竹田	68.1	経済林・標準伐期型
坂井市076	丸岡町上竹田	75.93	水源涵養
坂井市077	丸岡町上竹田	50.82	水源涵養&山地災害防止
坂井市078	丸岡町上竹田	83.38	山地災害
坂井市079	丸岡町上竹田、丸岡町大森外拾五ヶ共有	66.28	山地災害
坂井市080	丸岡町上竹田、丸岡町大森外拾五ヶ共有	76.32	山地災害
坂井市081	丸岡町上竹田、丸岡町大森外拾五ヶ共有	83.22	経済林・標準伐期型
坂井市082	丸岡町上竹田	36.74	経済林・長伐期型
坂井市083	丸岡町上竹田	47.98	経済林・標準伐期型
坂井市084	丸岡町上竹田、丸岡町大森外拾五ヶ共有	71.5	経済林・長伐期型
坂井市085	丸岡町上竹田、丸岡町大森外拾五ヶ共有	80.45	経済林・標準伐期型
坂井市086	丸岡町上竹田	54.9	経済林・標準伐期型
坂井市087	丸岡町上竹田、丸岡町大森外拾五ヶ共有	62.26	経済林・標準伐期型
坂井市088	丸岡町上竹田、丸岡町豊原高瀬	59.64	山地災害
坂井市089	丸岡町上竹田、丸岡町小黒、丸岡町油為頭、丸岡町末政	58.43	経済林・長伐期型
坂井市090	丸岡町上竹田、丸岡町山口	50.58	経済林・長伐期型
坂井市091	丸岡町上竹田、丸岡町山口	58.65	経済林・標準伐期型
坂井市092	丸岡町山口、丸岡町与河、丸岡町畑中	58.17	経済林・標準伐期型
坂井市093	丸岡町山口	76.06	経済林・長伐期型
坂井市094	丸岡町山竹田	59.43	経済林・長伐期型
坂井市095	丸岡町山竹田	71.63	経済林・標準伐期型
坂井市096	丸岡町山竹田	35.46	山地災害
坂井市097	丸岡町山竹田、丸岡町与河	85.09	経済林・長伐期型
坂井市098	丸岡町山竹田	80.59	経済林・長伐期型
坂井市099	丸岡町与河	34.93	経済林・長伐期型
坂井市100	丸岡町畑中、丸岡町畑中、丸岡町伏屋、丸岡町三本木	41.83	経済林・長伐期型
坂井市101	丸岡町与河、丸岡町大字未定長畝外参ヶ共有	45.7	経済林・標準伐期型
坂井市102	丸岡町女形谷、丸岡町山久保	35.89	保健文化
坂井市103	丸岡町赤坂、丸岡町女形谷、丸岡町山久保	51.26	保健文化
坂井市104	丸岡町女形谷	34.87	山地災害
坂井市105	丸岡町与河、丸岡町内田、丸岡町豊原、丸岡町田屋、丸岡町赤坂、丸岡町伏屋	45.15	保健文化
坂井市106	丸岡町与河、丸岡町畑中、丸岡町豊原、丸岡町田屋、丸岡町赤坂、丸岡町伏屋、丸岡町三本木	51.98	山地災害&保健文化
坂井市107	丸岡町猪爪、丸岡町豊原、丸岡町篠岡、丸岡町牛ヶ島、丸岡町里丸岡、丸岡町夷国	40.14	山地災害
坂井市108	丸岡町与河、丸岡町猪爪、丸岡町豊原、丸岡町吉政、丸岡町八ツ口	43.18	山地災害&保健文化
坂井市109	丸岡町小黒、丸岡町末政、丸岡町豊原、丸岡町牛ヶ島、丸岡町儀間	86.22	経済林・標準伐期型
坂井市110	丸岡町小黒、丸岡町末政、丸岡町豊原	38.45	保健文化

市名林班	大字名	面積 (ha)	ゾーニング
坂井市111	丸岡町豊原	41.12	山地災害&保健文化
坂井市112	丸岡町小黒、丸岡町内田、丸岡町豊原	26.04	保健文化
坂井市113	丸岡町小黒、丸岡町舛田、丸岡町内田、丸岡町曾々木、丸岡町豊原	33.53	保健文化
坂井市114	丸岡町小黒、丸岡町野中山王、丸岡町山崎三ヶ	43.29	保健文化
坂井市115	丸岡町小黒、丸岡町末政、丸岡町八ツ口、丸岡町山崎三ヶ	51.6	保健文化
坂井市116	丸岡町油為頭、丸岡町末政、丸岡町牛ヶ島、丸岡町今福	45.71	保健文化
坂井市117	丸岡町小黒、丸岡町末政、丸岡町吉政、丸岡町新間、丸岡町大森、丸岡町儀間、丸岡町山崎三ヶ	62.76	山地災害
坂井市118	丸岡町末政、丸岡町大森、丸岡町板倉、丸岡町野中山王、丸岡町山崎三ヶ	54.39	保健文化
坂井市119	丸岡町板倉、丸岡町野中山王、丸岡町下久米田	25.22	保健文化
坂井市120	丸岡町下久米田	51.4	保健文化
坂井市121	丸岡町下久米田	36.03	保健文化
坂井市122	丸岡町下久米田	27.48	保健文化
坂井市123	丸岡町下久米田	89.68	保健文化
坂井市124	丸岡町下久米田	50.54	山地災害&保健文化
坂井市125	丸岡町下久米田	61.84	山地災害
坂井市126	丸岡町下久米田	65.21	山地災害
坂井市127	丸岡町下久米田	39	経済林・標準伐期型
坂井市128	丸岡町下久米田	32.67	水源涵養
坂井市129	丸岡町下久米田	79.43	水源涵養
坂井市130	丸岡町下久米田、丸岡町大森外拾五ヶ共有	108.34	経済林・長伐期型
坂井市131	丸岡町上久米田	51.55	水源涵養&山地災害防止
坂井市132	丸岡町上久米田	74.72	山地災害
坂井市133	丸岡町上久米田	40.25	山地災害
坂井市134	丸岡町上久米田	34.91	山地災害
坂井市135	丸岡町上久米田	29.62	経済林・長伐期型



1.あわら市芦原

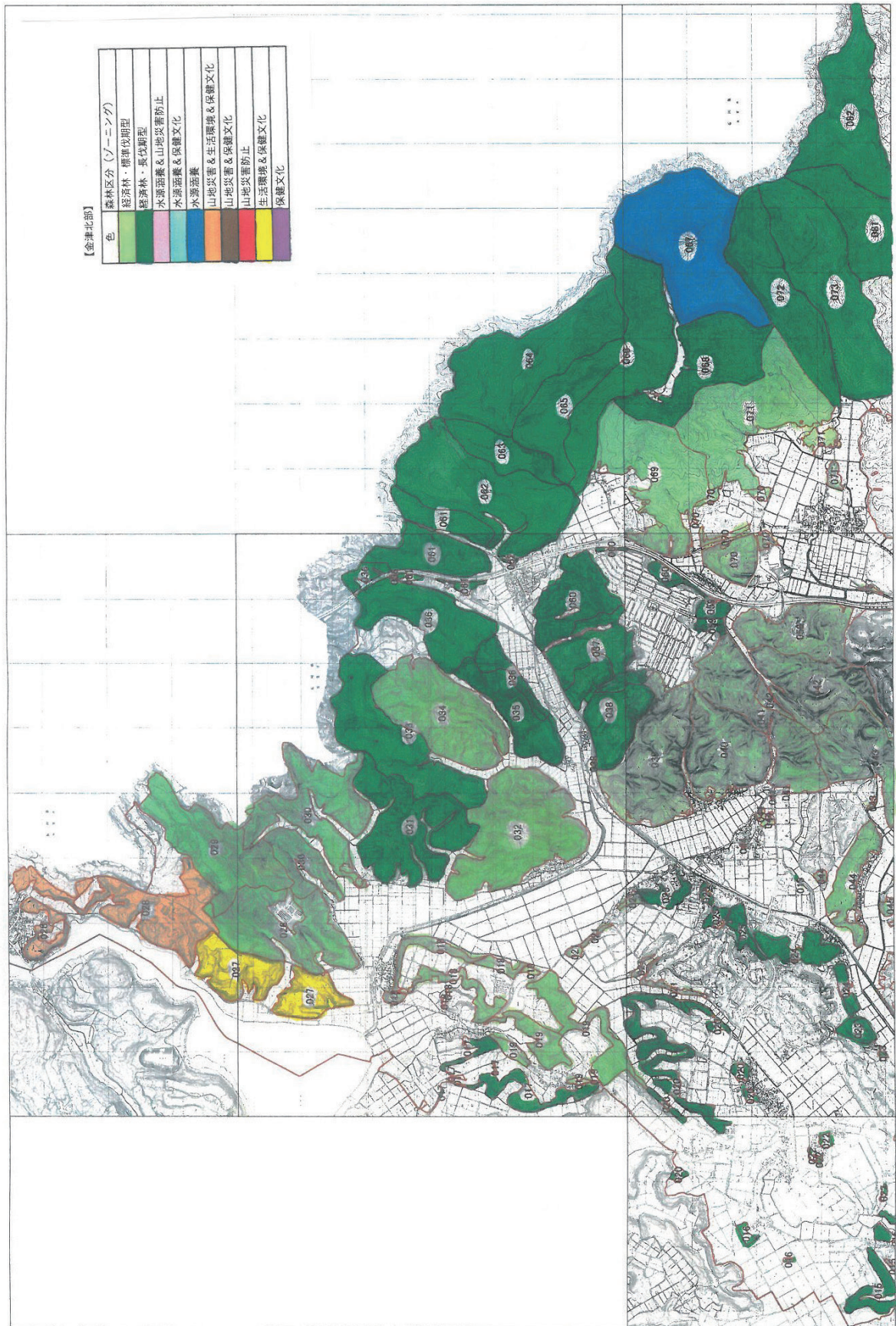


1:20000





2.あわら市金津北部





3.あわらし市金津南部

