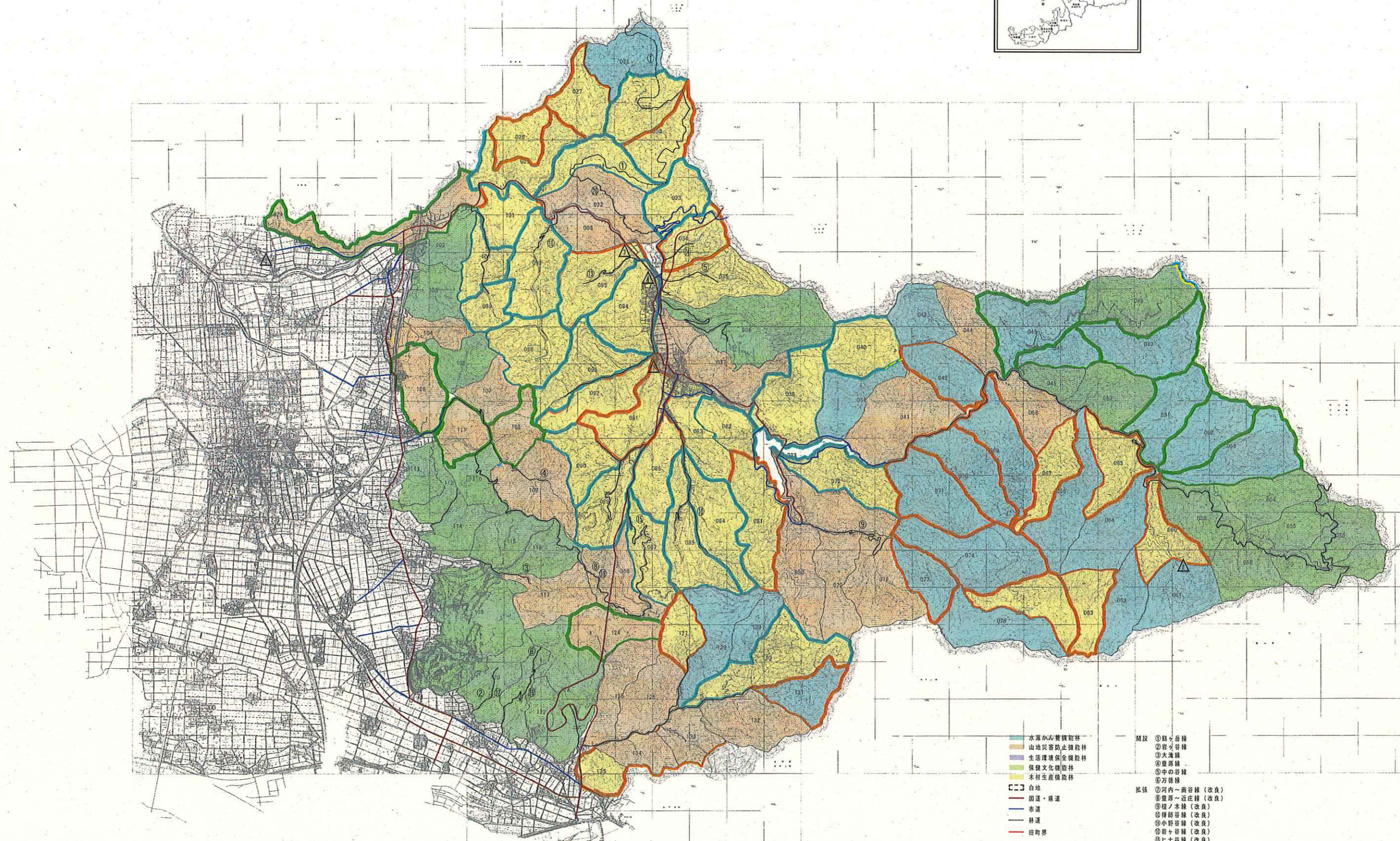


坂井市丸岡町  
S=1:25000

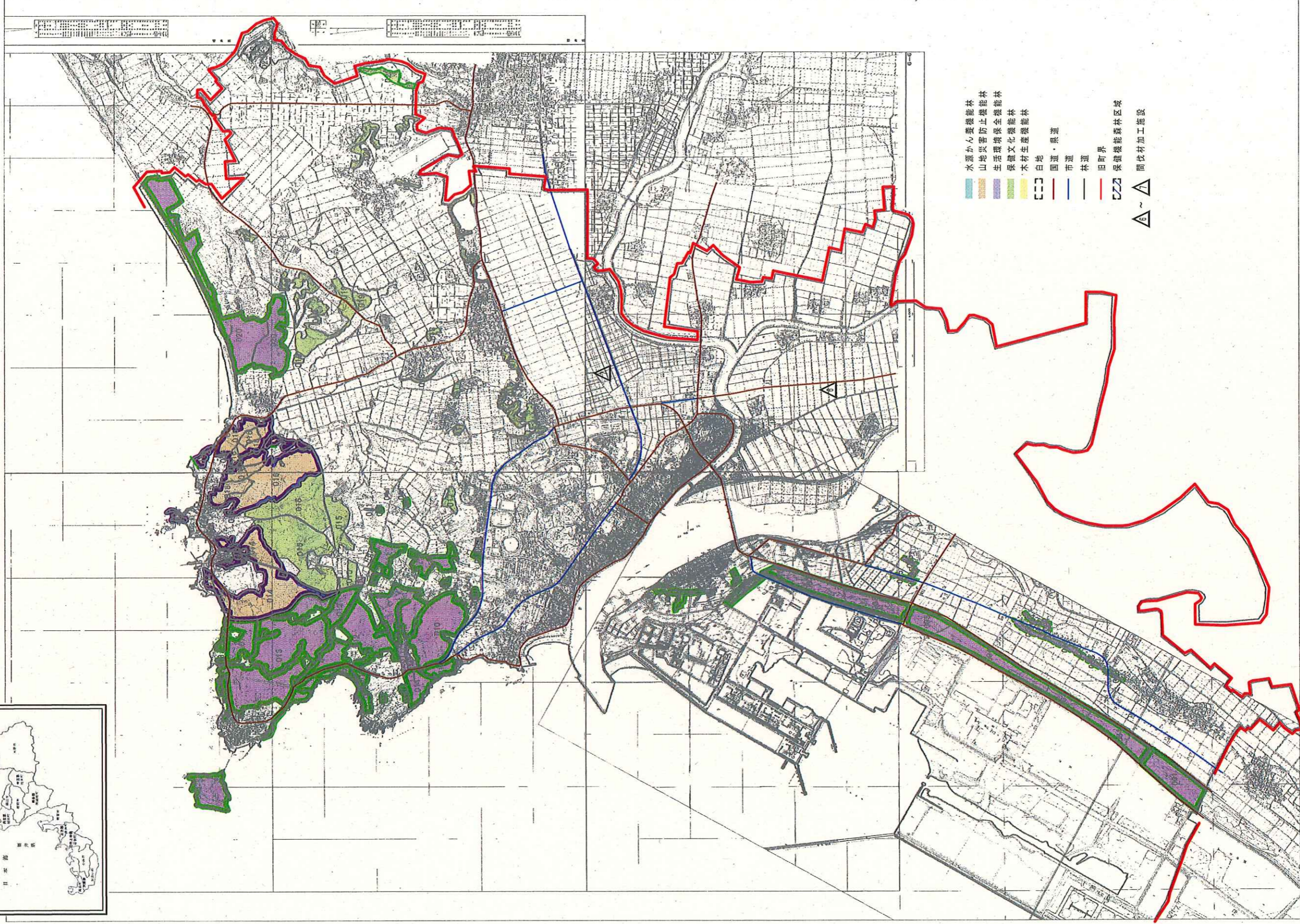


- |  |  |
|--|--|
| <ul style="list-style-type: none"> <li>水源かん養機能林</li> <li>山地災害防止機能林</li> <li>生活環境保全機能林</li> <li>保健文化機能林</li> <li>木材生産機能林</li> <li>白地</li> <li>国道・県道</li> <li>市道</li> <li>林道</li> <li>旧町界</li> <li>△ 〆〆 (乾燥施設)</li> <li>△ 〆〆 (圃場)</li> <li>△ 〆〆 (間伐材加工施設)</li> </ul> | <ul style="list-style-type: none"> <li>① 扇ヶ岳林</li> <li>② 扇ヶ谷林</li> <li>③ 本林</li> <li>④ 奥原林</li> <li>⑤ 中の谷林</li> <li>⑥ 万葉林</li> <li>⑦ 河内～雨谷林 (改良)</li> <li>⑧ 奥原～近庄林 (改良)</li> <li>⑨ 扇ヶ木林 (改良)</li> <li>⑩ 扇ヶ原谷林 (改良)</li> <li>⑪ 小野谷林 (改良)</li> <li>⑫ 扇ヶ谷林 (改良)</li> <li>⑬ 七ヶ谷林 (改良)</li> <li>⑭ 寺谷林 (改良)</li> <li>⑮ 谷原林 (改良)</li> <li>⑯ 万葉林 (改良)</li> <li>⑰ 扇ヶ原林 (舗装)</li> <li>⑱ 河内～雨谷林 (舗装)</li> <li>⑲ 奥原～近庄林 (舗装)</li> <li>⑳ 扇ヶ岳林 (舗装)</li> </ul> |
|--|--|



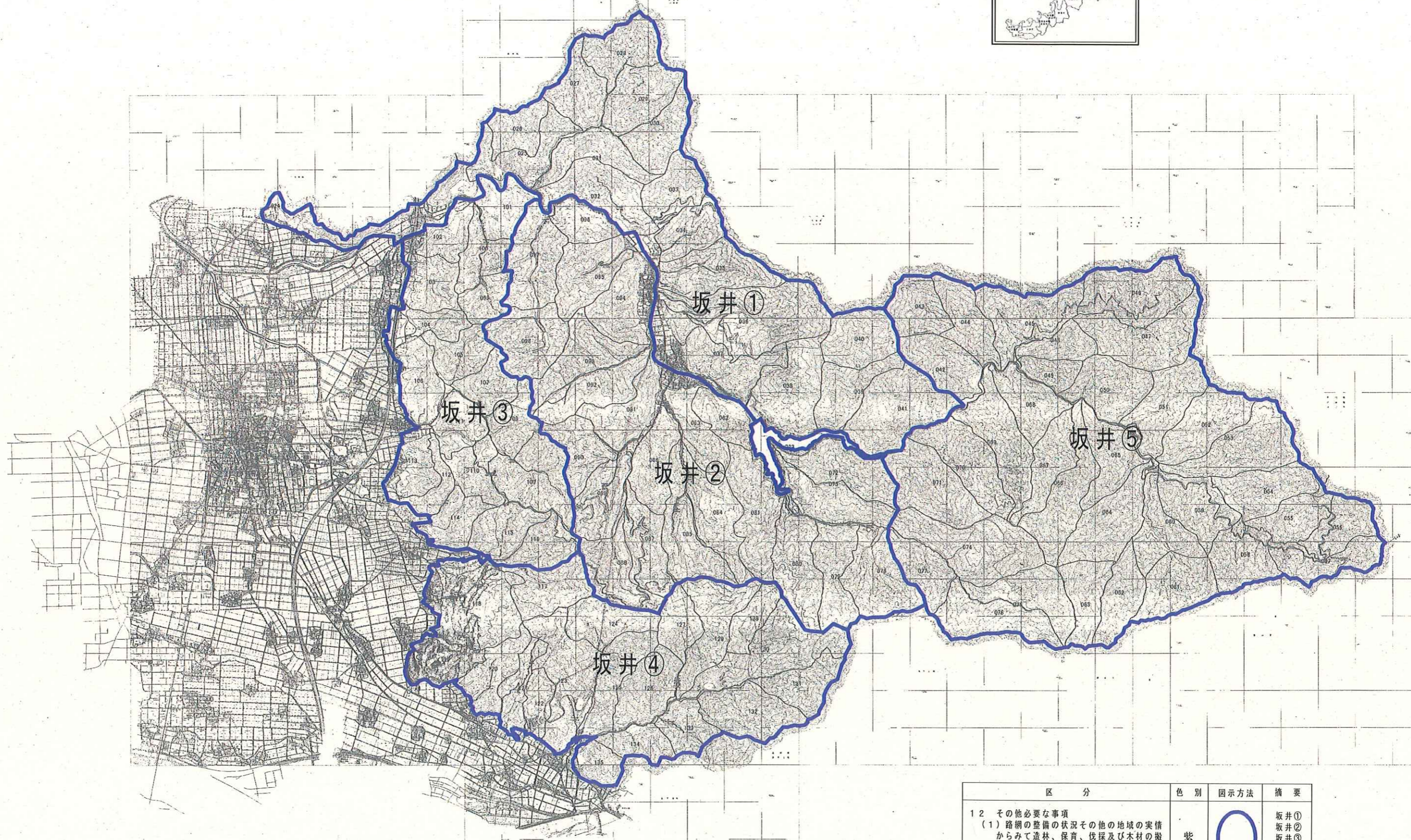
坂井市三国町

S=1:25000





坂井市丸岡町  
S=1:25000



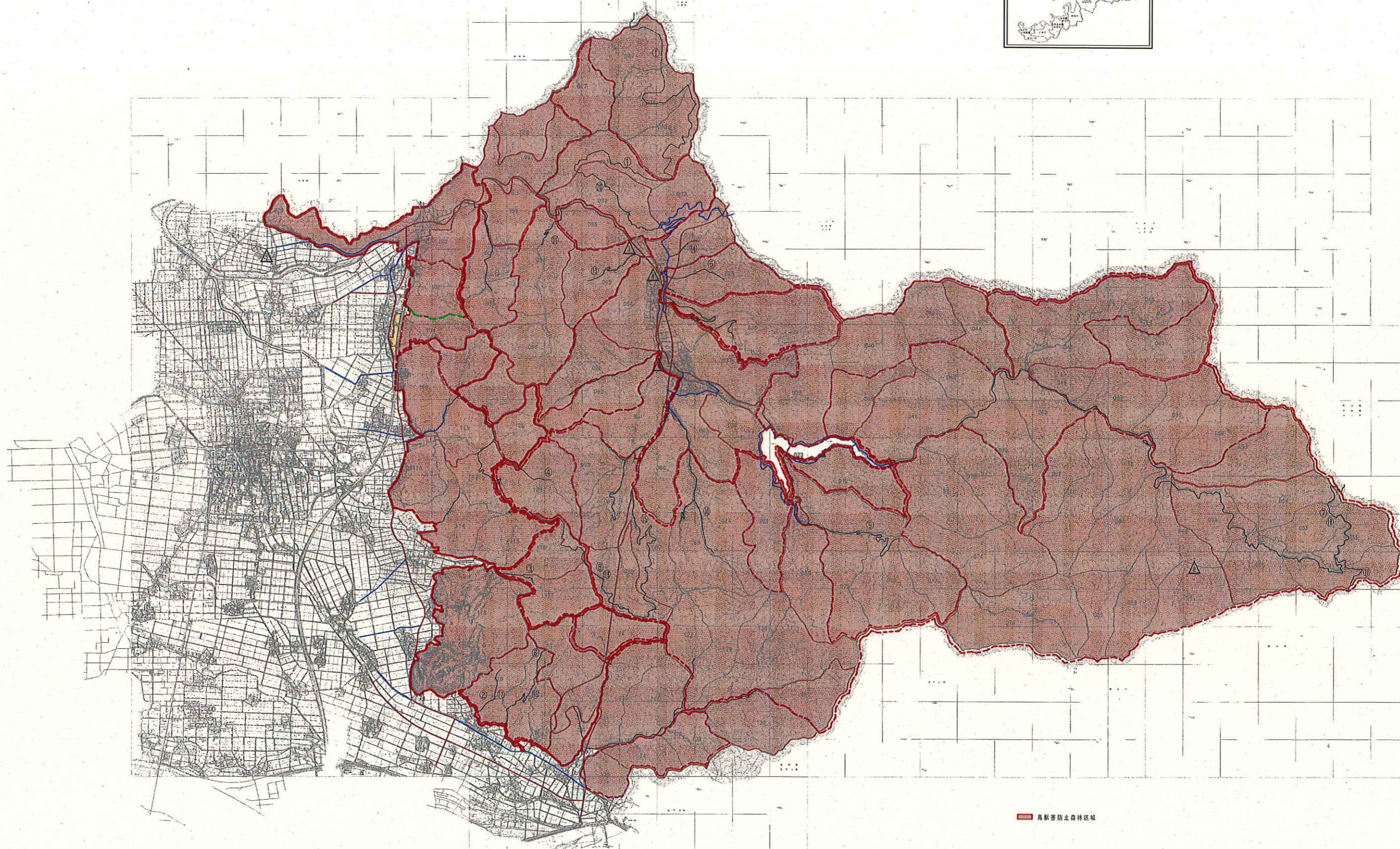
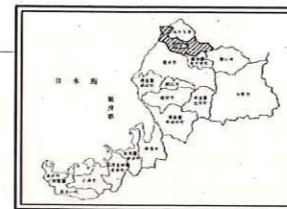
区分	色別	図示方法	摘要
1 2 その他必要な事項 (1) 路網の整備の状況その他の地域の実情からみて造林、保育、伐採及び木材の搬出を一体として効率的に行うことができると認められる区域	紫		坂井① 坂井② 坂井③ 坂井④ 坂井⑤







坂井市丸岡町  
S=1:25000

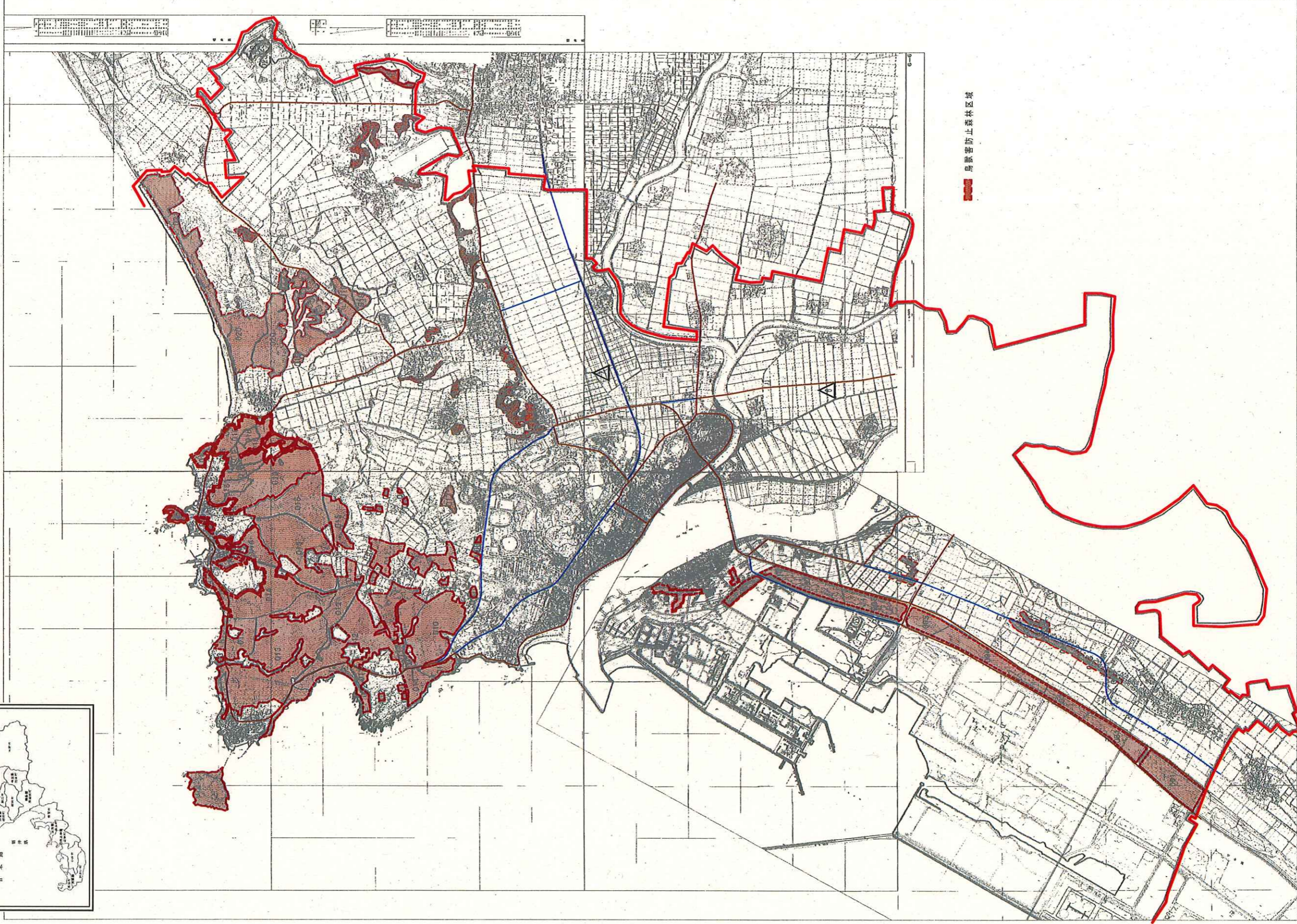
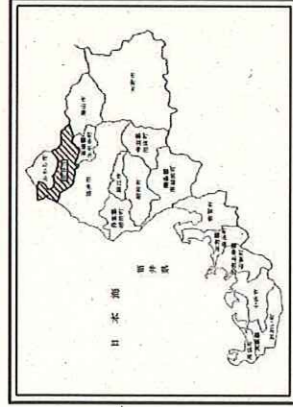


鳥獣害防止森林区域



坂井市三国町

S=1:25000



1:25000