

坂井市ため池ハザードマップ

ため池名称 「川上」
KAWAKAMI

所在地	坂井市丸岡町川上
貯水量	8,000m ³ (25mプール約15杯分*)

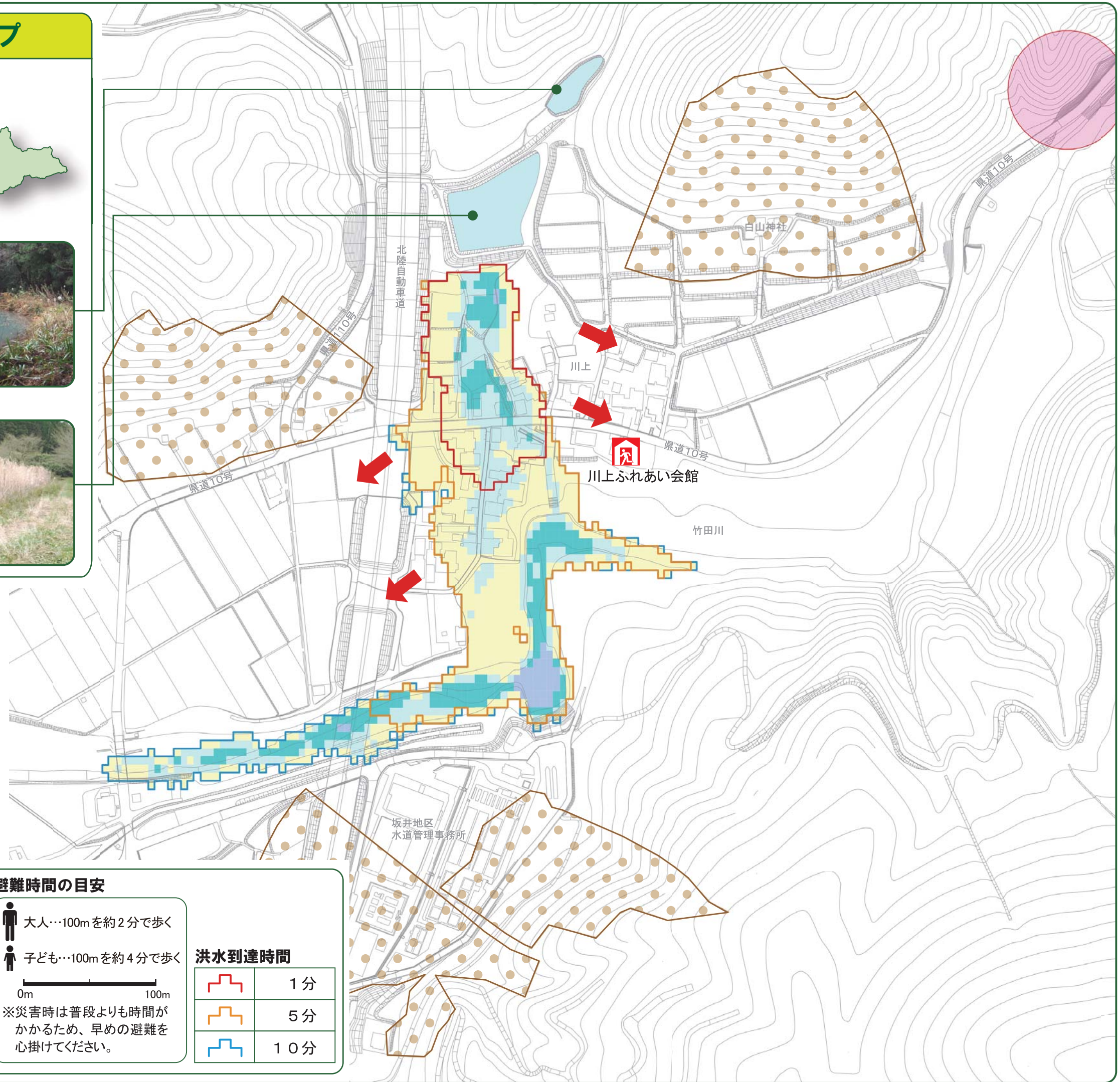
*プールサイズが25m×14m (2m×7コース) ×1.5mの場合



上流側ため池



下流側ため池



このマップについて

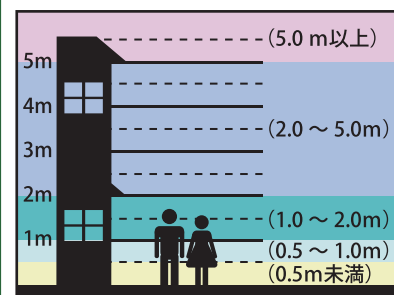
このマップは、満水時のため池が決壊した場合を想定し、最大の浸水深さと到達時間を示したものです。

ご注意ください

洪水到達時間や浸水深は、ある一定の条件によるものです。実際には、マップに示した場所を越えて浸水したり、浸水深が想定より深くなることもあります。

避難する際は、土砂災害や洪水災害の危険がある箇所を避けて避難して下さい。

浸水深の目安



避難時に活用する情報

	避難する方向
	一時避難場所
	土砂災害警戒区域 土砂災害の危険がある箇所
	山腹崩壊危険地区 土砂災害の危険がある箇所

避難時間の目安

大人…100mを約2分で歩く
 子ども…100mを約4分で歩く

0m 100m

※災害時は普段よりも時間がかかるため、早めの避難を心掛けてください。

洪水到達時間

	1分
	5分
	10分