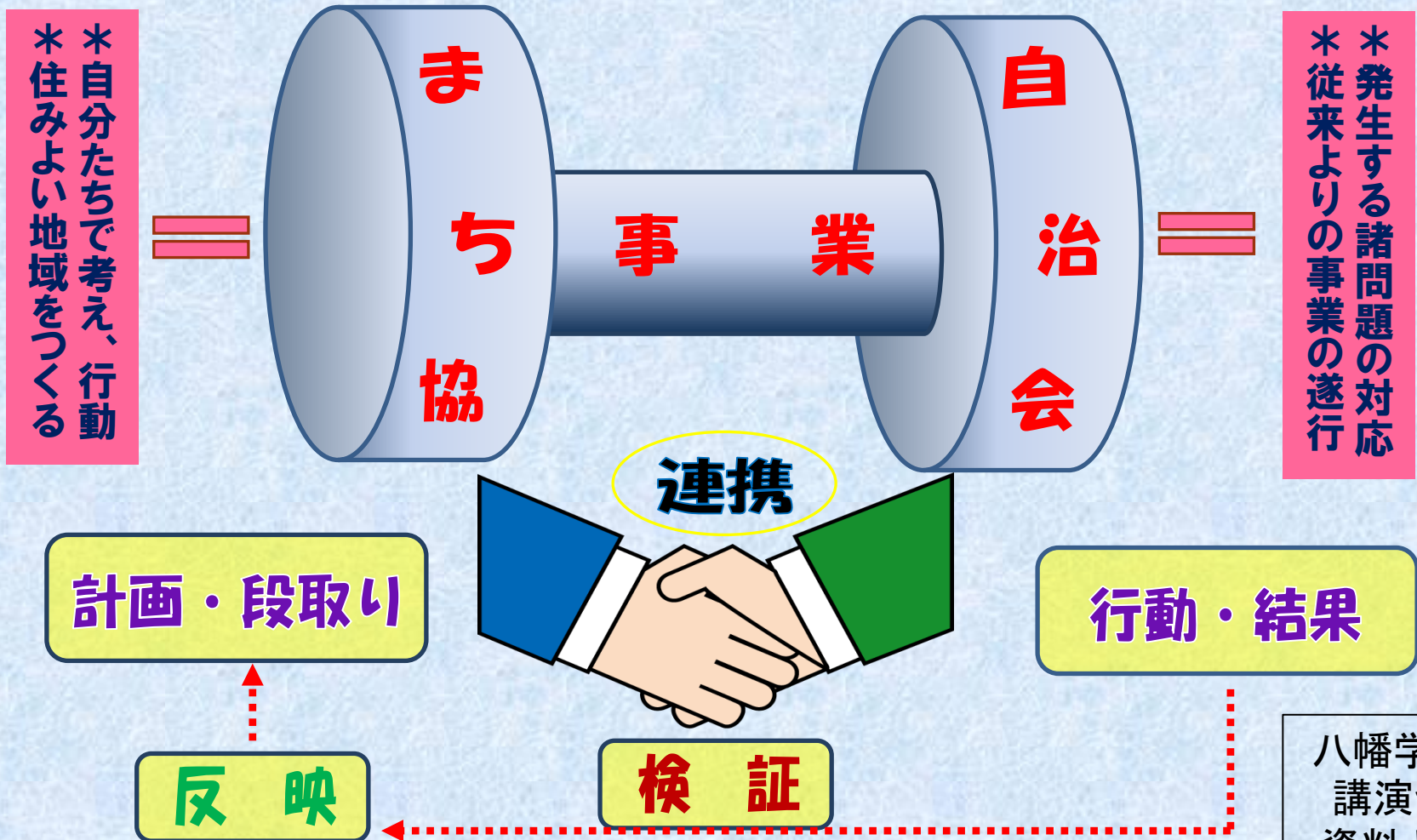


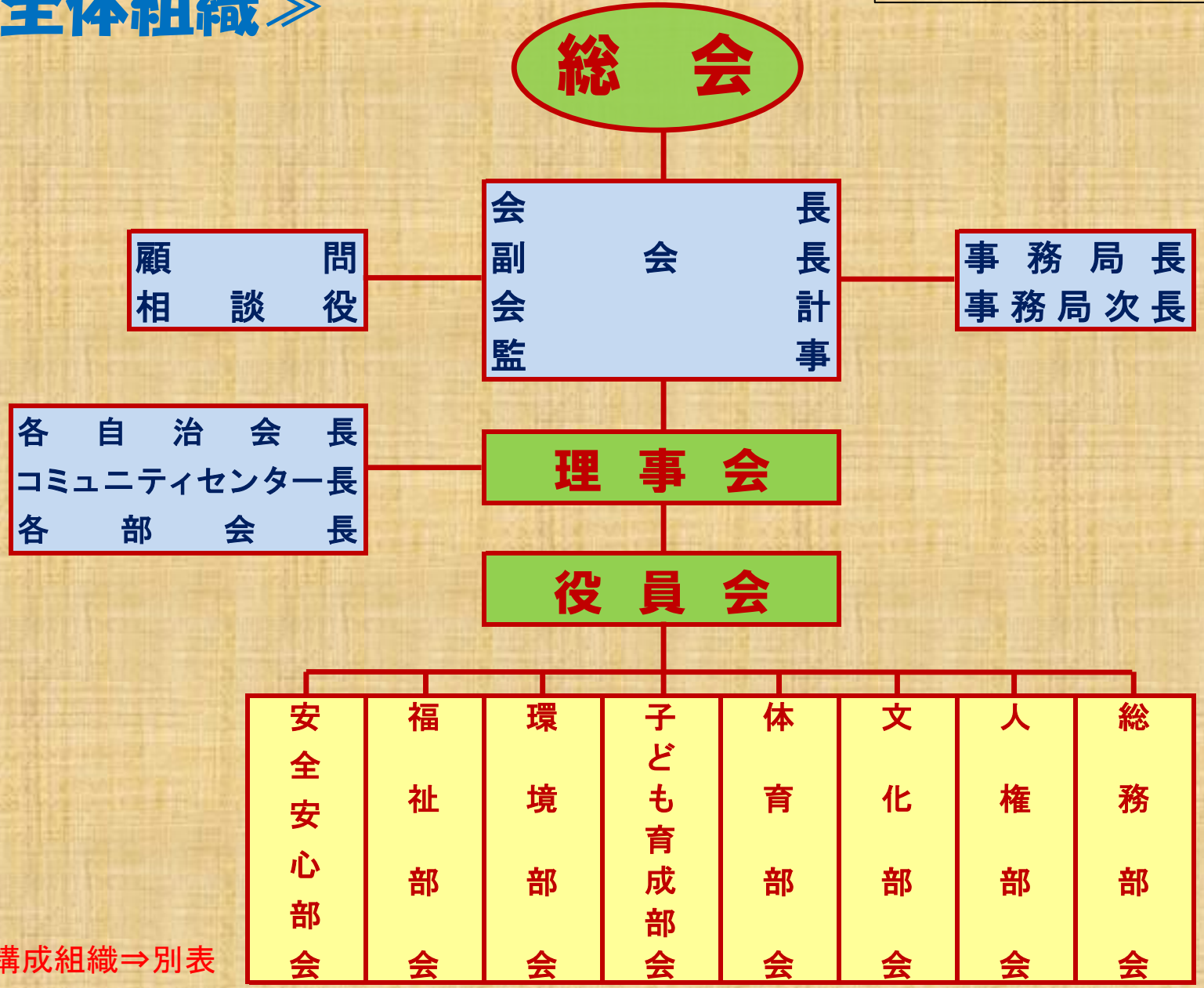
# まちづくり協議会と自治会との関係

資料 4



八幡学区  
講演会  
資料より

# 《全体組織》



部会構成組織⇒別表

# <部会構成組織>

八幡学区講演会資料より

総務部会	★ 各 区 自 治 会
	★ 広 報 委 員 会
	自 治 連 合 会 事 務 局

安 全 安 心 部 会	★ 防 災 活 動 推 進 協 議 会
	★ 防 犯 活 動 推 進 協 議 会
	★ 交 通 安 全 推 進 協 議 会
	八 小 ス ク ー ル サ ポ ー タ ー
	子 ども 安 全 リ ー ダ ー
	少 年 補 導 委 員 会
	★ 消 防 団 ( 八 幡 分 団 )

体 育 部 会	★ 体 育 振 興 会
	* ス ポ ー ツ 推 進 委 員
	* ス ポ ー ツ 普 及 員
	八 幡 ス ポ ー ツ 少 年 団

環 境 部 会	★ さ わ や か 環 境 推 進 協 議 会
	八 幡 堀 を 守 る 会
	北 之 庄 沢 を 守 る 会
	八 幡 山 の 景 観 を 良 く す る 会

子 ども 育 成 部 会	★ 青 少 年 健 全 育 成 会 議
	子 ども 体 験 活 動 協 議 会
	子 ども 会 指 導 者 会 連 絡 協 議 会
	子 ども 江 州 音 頭 塾
	保 護 司 会 ・ 主 任 児 童 委 員
	幼 ・ 小 ・ 中 校 長 会
	幼 ・ 小 ・ 中 P T A

人 権 部 会	★ 人 権 尊 重 の ま ち づ くり 推 進 協 議 会
	★ 男 女 共 同 参 画 推 進 協 議 会
	人 権 擁 護 委 員 会 人 権 擁 護 推 進 員

文 化 部 会	★ 文 化 振 興 会
	* 文 化 活 動 指 導 員
	* 文 化 活 動 推 進 員
	健 康 推 進 協 議 会
文 化 サ ー ク ル	

福 祉 部 会	★ 社 会 福 祉 協 議 会
	< 所 属 団 体 >
	☆ 肢 体 不 自 由 児 父 母 の 会
	☆ 日 赤 奉 仕 団
	☆ 身 障 更 正 会
	☆ の ぞ み 会
	☆ あ お ぞ ら 会
☆ 更 正 保 護 女 性 会	
★ ふ れ あ い の ま ち づ くり 推 進 協 議 会	
★ 民 生 委 員 児 童 委 員 協 議 会	
子 育 て サ ポ ー タ ー	
保 育 協 議 会	
★ 老 人 会 ( 東 部 ・ 西 部 ・ 宇 津 呂 )	

# まち協部会と自治連合会との連携

