

第44回三国花火公式連携事業

第44回

三国花火

交通渋滞緩和にご協力をお願いします

三国花火実行委員会では、今年の三国花火（8月11日〔火・祝〕開催）にあたり、試験的に「軒先パーキング」のサービスを活用し、成田山駐車を公式有料駐車場として運用することを予定しています。つきましては、同様のサービスを利用し、ご自宅や事業所などの敷地を「1日限定の駐車場」としてご提供いただける個人・企業の皆さまを募集いたします。三国花火当日の円滑な来場者受け入れと、地域の交通混雑緩和に向け、ぜひご理解とご協力をお願いいたします。



nokisaki

PARKING



軒先パーキングって？

空地等を駐車場として1日から貸す予約制駐車場サービスです。

初期費用 ¥0

設備投資 ¥0

ランニングコスト ¥0

ご協力いただいた場合、1台/日あたり

2,000円～8,000円

程度の収入となる可能性があります

※会場からの距離、形状、サイズ等により金額は変動します。

上記は想定であり金額を保証するものではありません。

※交通規制区域内の駐車場をご提供いただく場合、当該駐車場を利用する車両も交通規制の対象となります。規制時間中は入出庫できませんので、あらかじめご了承ください。

※農地の貸出しには農業委員会の許可が必要です。

当日1日のみも可能です

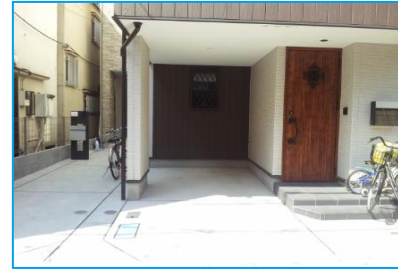
1台でも可能です

空地でも可能です

お申込み方法など「軒先パーキング」の詳細は裏面をご確認ください。

「軒先パーキング」を活用した貸出事例

- ✔ どんな場所でも、**軽自動車1台**からでも貸出できます
- ✔ 会場から**40分以上**でも利用実績があります
- ✔ 区画線がないような**空き地**も貸出実績があります



資料請求も受付けておりますので
まずはご相談ください
info@parking.nokisaki.com
03-6869-3033(担当 = 新井)

平日/9:30~18:00
土日祝/9:00~17:00
軒先株式会社
申込締切 2026年7月31日(金)

[Web登録はこちらから](#)



よくあるご質問

- Q 利用当日、立会いは必要ですか？
A 特に必要ありません。但し、台数が数十台以上となる場合は別途ご相談ください。
- Q 入金までの流れはどのようになっているのでしょうか？
A 利用月末で締め、翌月末にご指定の口座にシステム利用料35%(税別)を差し引いてお支払いします。

お問い合わせは軒先パーキング(03-6869-3033)まで

▼申込書は、三国花火実行委員会事務局（坂井市観光交流課）窓口へ直接ご提出いただくことも可能です

※赤枠は必須項目です

FAX送付先⇒03-6893-2344

「軒先パーキング」駐車場公開申込書

「軒先パーキング」での駐車場登録について、「個人情報の取り扱い」に同意の上、下記の通り申し込みます。
掲載しました情報は、駐車場提供者様の登録に必要な情報としてのみ利用され、第三者には公表されません。

規約への同意※ 「軒先パーキング 駐車場登録規約」に同意します。

軒先パーキング
利用規約(公式サイト)→



申込日※ 年 月 日

申込者情報

| | | | | |
|------|---------|-------|--------|--|
| 住所※ | 〒 | - | 住所(カナ) | |
| 氏名※ | ふりがな | 会社名 | ふりがな | |
| 連絡先※ | メールアドレス | 電話番号※ | 携帯番号※ | |

※可能な限りPCメールをご記入ください。

駐車場基本登録情報

表明事項※ 下記に貸出する敷地は農地や違反転用等の土地でないことを表明します。

| | | | |
|---------|-----------------------------------|-------|--|
| パーキング名 | ※ご指定無ければ住所を使った名称を当社にて作成いたします。 | | |
| 駐車場所在地 | <input type="checkbox"/> 申込者住所と同じ | | |
| 登録車室数 | 台 (区画番号 | | ※月極駐車場など、区画番号がある場合) |
| 貸出時間と料金 | 花火開催日 | : ~ : | ¥ <input type="checkbox"/> 軒先に一任(イベント相場相当) |