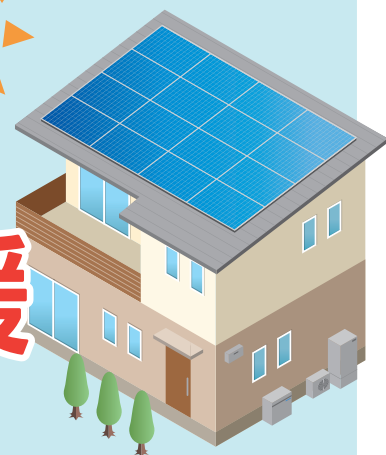
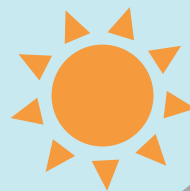


太陽光発電



設備等設置費支援

太陽光発電設備等設置費支援の補助金について

坂井市では、再生可能エネルギーの導入を推進し、CO₂排出量を削減することを目的に、自宅の敷地内に太陽光発電設備を設置する方を対象に、導入費用の一部を補助します。

申請期間

令和8年**5月1日(金)**～令和8年**10月31日(土)**

※補助申請総額が予算額に達した場合、期間内であっても募集を締め切ります。(先着順)

補助金額

最大**60万5千円**

太陽光発電設備

上限:**5kW (i)35万円 (ii)25万円**

(i)蓄電池セットの場合…7万円/kW (ii)太陽光単独の場合…5万円/kW

※太陽光パネルとパワーコンディショナーの出力の低い値(小数点以下切捨て)に乗じて算出。

蓄電池設備

上限:**5kWh・25.5万円**

蓄電池費用(工事費込み・税抜)の**1/3**の額・**5.1万円/kWh**以内

※太陽光発電設備の付帯設備であること ※停電時のみ利用の非常用電源でないこと
※定置用であること ※蓄電池設備単独での導入は対象外

対象者

坂井市に住民票を有し、かつ自ら所有し居住する市内住宅の敷地内に太陽光発電設備を導入する者

主な要件

- 市税を滞納していないこと
- 自家消費率30%以上であること
- 国の制度(FIT/FIP制度)の認定を取得しないこと
- 補助対象設備について、国または自治体等から他の補助等を受けていないこと

補助金対象になる費用・申請に必要な添付資料などはこちらをご確認ください▶



太陽光発電を導入するメリット

メリット

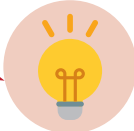
1

電気料金の削減、環境にやさしいエコな暮らし

5kWの太陽光発電を導入すると…

年間の想定発電量
6,132kWh

※設備利用率14%

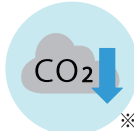


年間の電気代
64,554円節約

※電気代単価34.8円/kWh

年間の昼間使用量
1,855kWh

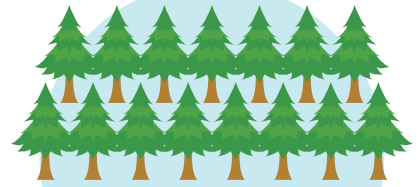
※年間使用量(5,300kWh)の35%



年間のCO₂を
820kg削減

※排出係数0.4418t-CO₂/kWh

年間のCO₂
820kg削減とは…



スギ・ヒノキの成木
約**58本**分の削減効果

※1本あたり約14kg吸収として計算

発電した電気を自家消費することで電気使用量が減り、電気料金の削減にもなります！

メリット

2

災害時の電源確保

災害による停電時でも電力を供給することができます。さらに蓄電池と組み合わせることで昼夜を問わず供給可能です。

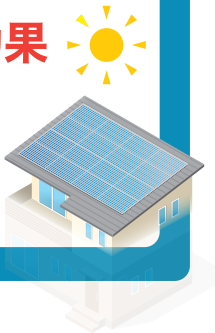


メリット

3

遮熱による省エネ効果

屋根が受ける直射日射を遮ることで、夏場には室温上昇を抑えたり、冬場には室内の熱が逃げるのを防いだりする断熱効果もあります。



補助金の申請の流れ

1

補助金交付
申請書を
書面で提出

令和8年
10月31日(土)まで

2

補助金交付決定
通知の送付

3

ご契約、
工事着手

4

補助金実績
報告書の提出

完了日から1カ月以内
または令和9年1月31日(日)
のいずれか早い日まで

5

市の検査

6

補助金確定
通知の送付

7

補助金請求書の
提出

8

補助金支払い

9

翌年度(令和9年4月~令和10年3月)の
利用実績を令和10年4月に提出

申請・お問い合わせ先



坂井市役所 生活環境部環境推進課

〒919-0592 福井県坂井市坂井町下新庄1-1

TEL. 0776-50-3032

FAX. 0776-66-2940 / メール. kankyuu@city.fukui-sakai.lg.jp