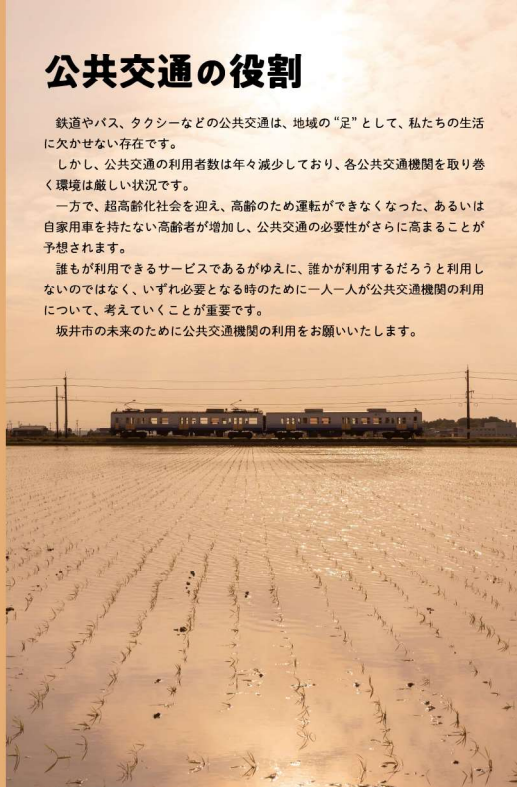


公共交通は小さな子どもからお年寄りまで、誰もが利用できるサービスです。坂井市内を走っている公共交通機関を掲載しています。

坂井市公共交通ハンドブック

令和6年4月1日発行



公共交通の役割

鉄道やバス、タクシーなどの公共交通は、地域の「足」として、私たちの生活に欠かせない存在です。しかし、公共交通の利用者数は年々減少しており、各公共交通機関を取り巻く環境は厳しい状況です。一方で、超高齢化社会を迎え、高齢のため運転ができなくなった、あるいは自家用車を持たない高齢者が増加し、公共交通の必要性がさらに高まることが予想されます。誰もが利用できるサービスであるがゆえに、誰もが利用するだろうと利用しないのではなく、いざ必要となる時のために一人一人が公共交通機関の利用について、考えていくことが重要です。坂井市の未来のために公共交通機関の利用をお願いいたします。

スマートフォン

スマートフォンで公共交通機関の近隣の停留所へ行くことができます。スマートフォンで公共交通機関の近隣の停留所へ行くことができます。スマートフォンで公共交通機関の近隣の停留所へ行くことができます。

乗車運賃 一般：1回500円
65歳以上・高齢者・障がい者の乗入・小中学生：1回300円
電話またはスマートフォンで予約方法
電話予約またはスマートフォンで予約方法

電話で事前登録及び予約方法
電話で事前登録及び予約方法

乗車運賃 一般：1回500円
65歳以上・高齢者・障がい者の乗入・小中学生：1回300円

運行概要について

運行エリア
運行エリア

停留所マップ
停留所マップ

坂井市役所公共交通課
坂井市役所公共交通課

運転免許自主返納支援事業について

公共交通機関をお得に利用しませんか？
運転免許を自主返納された65歳以上の方に対して公共交通機関をお得に利用できる各種支援を実施しています。

交通系ICカードについて
交通系ICカードとは？
電車やバスなどの公共交通機関を利用する際に、あらかじめカードに現金をチャージしておくことで、現金を出すことなく公共交通機関を利用できる便利なカードです。

乗り換えアプリについて
各公共交通機関の乗車時刻や乗り換え案内はアプリを使うと便利！
出発地から目的地までの最適な電車やバスの乗換ルート、運賃、所要時間を簡単・簡単に検索できます。日常使いがしやすいお出かけの案内にご利用ください。

坂井市LINE公式アカウントについて
公共交通機関の利用をもっと便利に
現在地から近くのイータクの停留所を検索する機能や、各公共交通機関の紹介のほか、坂井市の様々な情報について閲覧できます。この機会にぜひ登録ください。

路線バス
路線バス

バスがどこにいても知りやすい
バスがどこにいても知りやすい

行く路線
行く路線

お問い合わせ
お問い合わせ

お問い合わせ
お問い合わせ

お問い合わせ

お問い合わせ
お問い合わせ

お問い合わせ
お問い合わせ

お問い合わせ
お問い合わせ

お問い合わせ
お問い合わせ

お問い合わせ
お問い合わせ

お問い合わせ
お問い合わせ

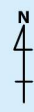
お問い合わせ
お問い合わせ

お問い合わせ
お問い合わせ

お問い合わせ
お問い合わせ

坂井市周辺の公共交通機関

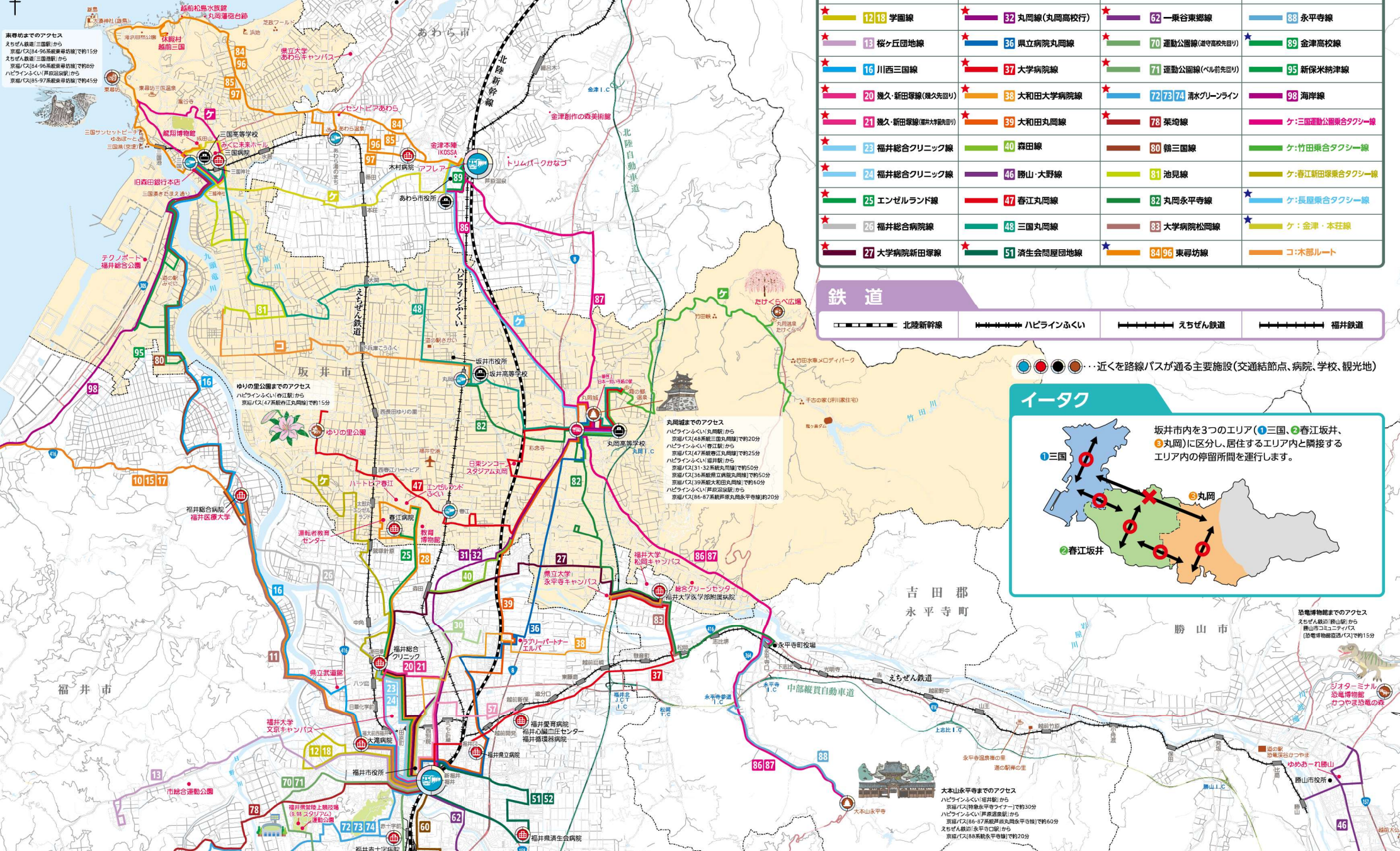
詳細は、表面の各公共交通機関のHPをご確認ください。



東尋常までのアクセス
 えちぜん線(三国駅)から
 京福バス(84-96系統東尋常)で約15分
 えちぜん線(三国駅)から
 京福バス(84-96系統東尋常)で約6分
 ハビラインふくい(丸岡駅)から
 京福バス(85-97系統東尋常)で約45分

丸岡城までのアクセス
 ハビラインふくい(丸岡駅)から
 京福バス(48系統三国丸岡)で約20分
 ハビラインふくい(丸岡駅)から
 京福バス(47系統丸岡丸岡)で約25分
 ハビラインふくい(丸岡駅)から
 京福バス(31-32系統丸岡)で約50分
 京福バス(28系統丸岡丸岡)で約50分
 京福バス(39系統大和田丸岡)で約60分
 ハビラインふくい(丸岡駅)から
 京福バス(86-87系統丸岡丸岡)で約20分

大本山永平寺までのアクセス
 ハビラインふくい(坂井駅)から
 京福バス(特急永平寺)で約30分
 ハビラインふくい(丸岡駅)から
 京福バス(86-87系統丸岡丸岡)で約60分
 えちぜん線(永平寺駅)から
 京福バス(88系統永平寺)で約20分



バス

★...福井駅発着の系統 ★...丸岡駅発着の系統

★ 10 15 越前海岸ブルーライン	★ 28 運転者教育センター線	★ 52 済生会問屋団地線	★ 85 97 東尋坊線
★ 11 大安寺線	★ 30 高木線	★ 57 心臓センター町屋線	★ 86 丸岡丸岡永平寺線(長尾経由)
★ 17 越前海岸ブルーライン(快速)	★ 31 丸岡線	★ 60 羽水高校線	★ 87 丸岡丸岡永平寺線(中川経由)
★ 12 13 学園線	★ 32 丸岡線(丸岡高校行)	★ 62 一乗谷東郷線	★ 88 永平寺線
★ 13 桜ヶ丘団地線	★ 36 県立病院丸岡線	★ 70 運動公園線(守持高校先回り)	★ 89 金津高校線
★ 16 川西三國線	★ 37 大学病院線	★ 71 運動公園線(丸岡先回り)	★ 95 新保米納津線
★ 20 幾久・新田塚線(幾久先回り)	★ 38 大和田大学病院線	★ 72 73 74 清水グリーンライン	★ 98 海岸線
★ 21 幾久・新田塚線(幾久後回り)	★ 39 大和田丸岡線	★ 78 架崎線	★ ケ:三国運動公園環状タクシー線
★ 23 福井総合クリニック線	★ 40 森田線	★ 80 錦三國線	★ ケ:竹田乗合タクシー線
★ 24 福井総合クリニック線	★ 46 勝山・大野線	★ 81 池見線	★ ケ:春江新田乗合タクシー線
★ 25 エンゼランド線	★ 47 春江丸岡線	★ 82 丸岡永平寺線	★ ケ:長岡乗合タクシー線
★ 26 福井総合病院線	★ 48 三国丸岡線	★ 83 大学病院松岡線	★ ケ:金津・本荘線
★ 27 大学病院新田塚線	★ 51 済生会問屋団地線	★ 84 96 東尋坊線	★ コ:木部ルート

鉄道

──── 北陸新幹線
 ──── ハビラインふくい
 ──── えちぜん鉄道
 ──── 福井鉄道

イータク

坂井市内を3つのエリア(①三国、②春江坂井、③丸岡)に区分し、居住するエリア内と隣接するエリア内の停留所間を運行します。

恐竜博物館までのアクセス
 えちぜん線(勝山駅)から
 勝山市コミュニティバス(恐竜博物館)で約15分