

(移設)3-042 磯部コミュニティセンター

回 覧

R5年10月2日(月)より
地図の通り、イータク(オンデマンド型交通)の停留所
を変更(移設)します。



(新設)3-100 鈴木クリニック

回覧

R5年10月2日(月)より
地図の通り、イータク(オンデマンド型交通)の停留所
を変更(新設)します。

● (新設)3-100 鈴木クリニック

3-437

3-026

3-436

停留所イメージ



縮尺 1 : 2500

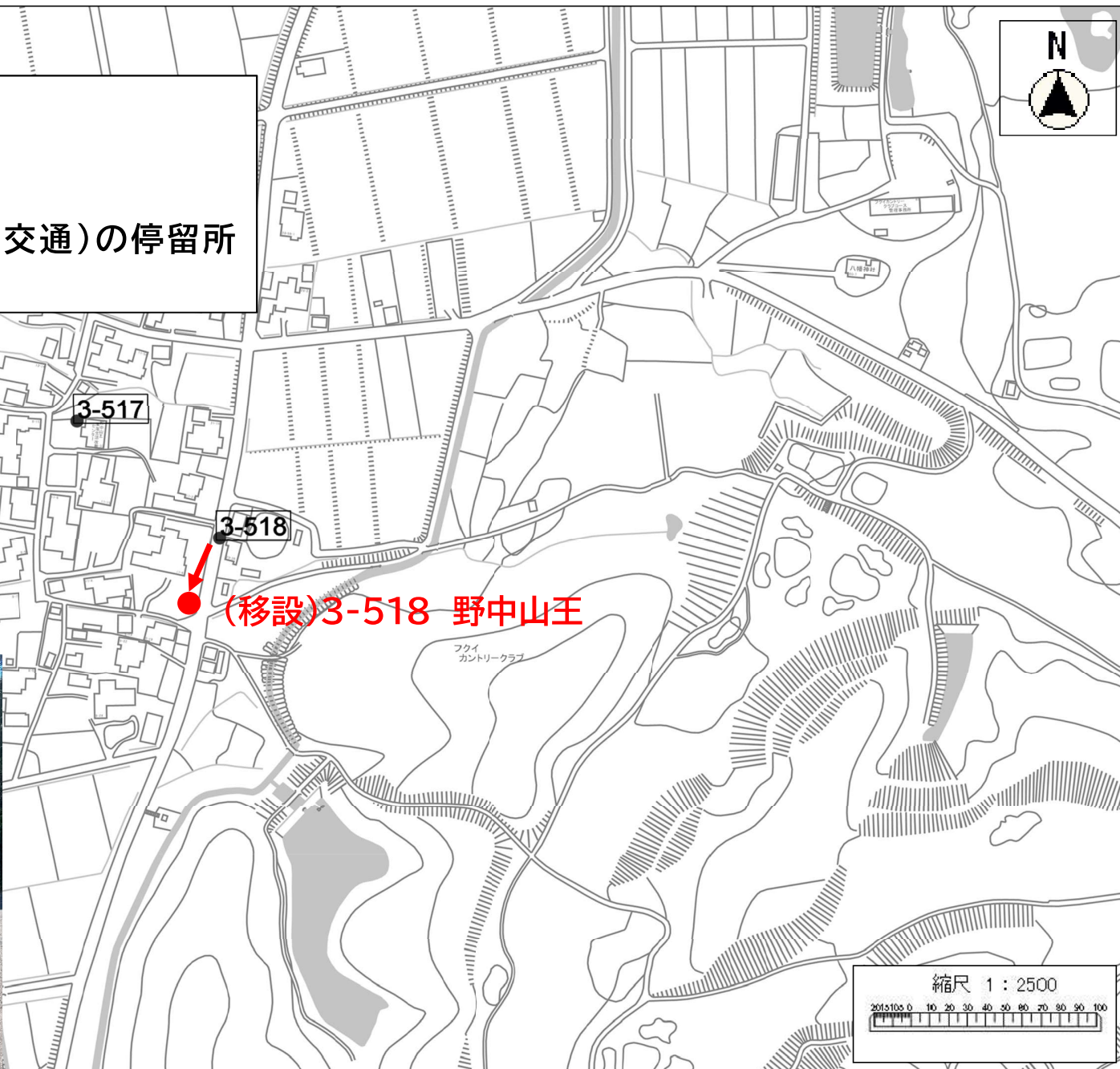
20151005 0 10 20 30 40 50 60 70 80 90 100



(移設)3-518 野中山王

回 覧

R5年10月2日(月)より
地図の通り、イータク(オンデマンド型交通)の停留所
を変更(移設)します。



(移設)3-706 城北ふれあい会館

回覧

R5年10月2日(月)より
地図の通り、イータク(オンデマンド型交通)の停留所
を変更(移設)します。



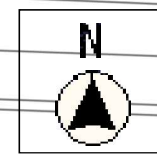
停留所イメージ



(移設)3-712 上長畝

回 覧

R5年10月2日(月)より
地図の通り、イータク(オンデマンド型交通)の停留所
を変更(移設)します。



3-712

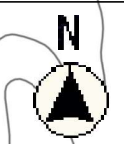
(移設)3-712 上長畝



(移設)3-729 曾々木

回 覧

R5年10月2日(月)より
地図の通り、イータク(オンデマンド型交通)の停留所
を変更(移設)します。



3-728

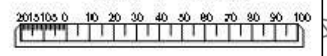
3-729

(移設)3-729 曾々木

停留所イメージ



縮尺 1 : 2500



(新設)3-755 篠岡

回 覧

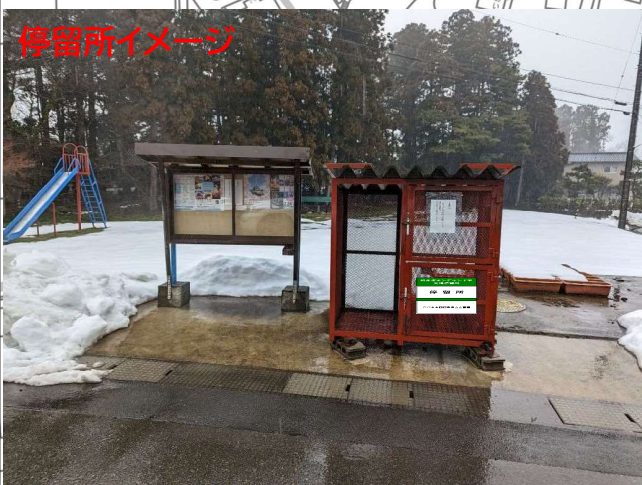
R5年10月2日(月)より
地図の通り、イータク(オンデマンド型交通)の停留所
を変更(新設)します。

県立丸岡高等学校

3-734

● (新設)3-755 篠岡

停留所イメージ



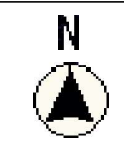
縮尺 1 : 2500

20151005 0 10 20 30 40 50 60 70 80 90 100

(新設)3-756 上長畝西

回 覧

R5年10月2日(月)より
地図の通り、イータク(オンデマンド型交通)の停留所
を変更(新設)します。



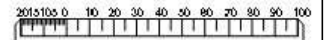
● (新設)3-756 上長畝西

3-021

3-705

城北第1公園

縮尺 1 : 2500



(廃止)3-013 本多耳鼻科クリニック

回 覧

R5年10月2日(月)より
地図の通り、イータク(オンデマンド型交通)の停留
所を変更(廃止)します。



(廃止)3-013本多耳鼻科クリニック

(名称変更)3-027 コメリ丸岡店前

回 覧

R5年10月2日(月)より
地図の通り、イータク(オンデマンド型交通)の停留
所を変更(名称変更)します。

(名称変更)3-027 コメリ丸岡店前

3-027

旧名称:御幸1丁目

3-014

3-021

3-621

停留所イメージ



縮尺 1 : 2500

20151005 0 10 20 30 40 50 60 70 80 90 100

(名称変更)3-440 猪爪西、3-441猪爪東

回覧

R5年10月2日(月)より
地図の通り、イータク(オンデマンド型交通)の停留所
を変更(名称変更)します。

停留所イメージ
(名称変更)3-441 猪爪東



(名称変更)3-440 猪爪西
旧名称:猪爪東 ● 3-440

(名称変更)3-441 猪爪東
旧名称:猪爪西 ● 3-441

停留所イメージ
(名称変更)3-440 猪爪西



(名称変更)3-754 坪江南

回 覧

R5年10月2日(月)より
地図の通り、イータク(オンデマンド型交通)の停留所
を変更(名称変更)します。



停留所イメージ

