

地域介護予防活動（通所）事業

しんじょうよりあい

この事業は、人との交流を図ることで、認知症、閉じこもり、要介護状態になることの予防及び生きがいを持った生活ができるだけ長く継続することを目的としています。
(この事業は坂井市から委託を受けて実施しています。)

対象者

坂井市在住の概ね 65 歳以上の方で
介護保険の要介護認定を受けていない方



申請方法

NPO法人しんじょうよりあい、または地域包括支援センターまで
お問い合わせください。

※見学も可能です。御希望の方はNPO法人しんじょうよりあい
または地域包括支援センターまでご連絡ください。

※見学の際は送迎が付きませんので、予めご了承ください。

※また、日々の暮らしのなかで、なにかお困りごとがあればご相談ください。
地域包括支援センターなどの専門職と連携し相談対応を行います。

1日の流れ

9:30~	送迎、健康チェック、 希望に応じた活動 (手芸や折り紙等)、入浴
11:45~	食前の体操(嚥下、身体)
12:00~	食事、午睡
15:00~	おやつ
15:45~	送迎



負担金

1,500 円 (1 回あたり昼食・入浴代として) + 年会費 1,000 円

活動名称	曜日	エリア	定員	活動場所
しんじょうよりあい	火	東十郷地区	8	坂井市坂井町上新庄 51-35 しんじょうよりあい
	金		8	

問合せ先

NPO法人しんじょうよりあい TEL:67-6544(火・金 9:00~16:00)
坂井地域包括支援センター TEL:67-5000(月~金 8:30~17:15)

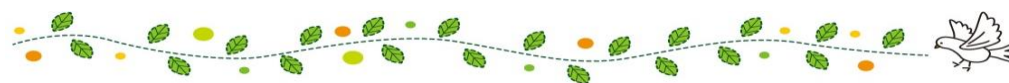
● こんなことしてるぞ～ ●



スタッフより一言

あなたにとって心地のいい居場所になればと思います。

活動を通して馴染みの人を増やしませんか？



◇◇◇ NPO 法人 しんじょうよりあい ◇◇◇