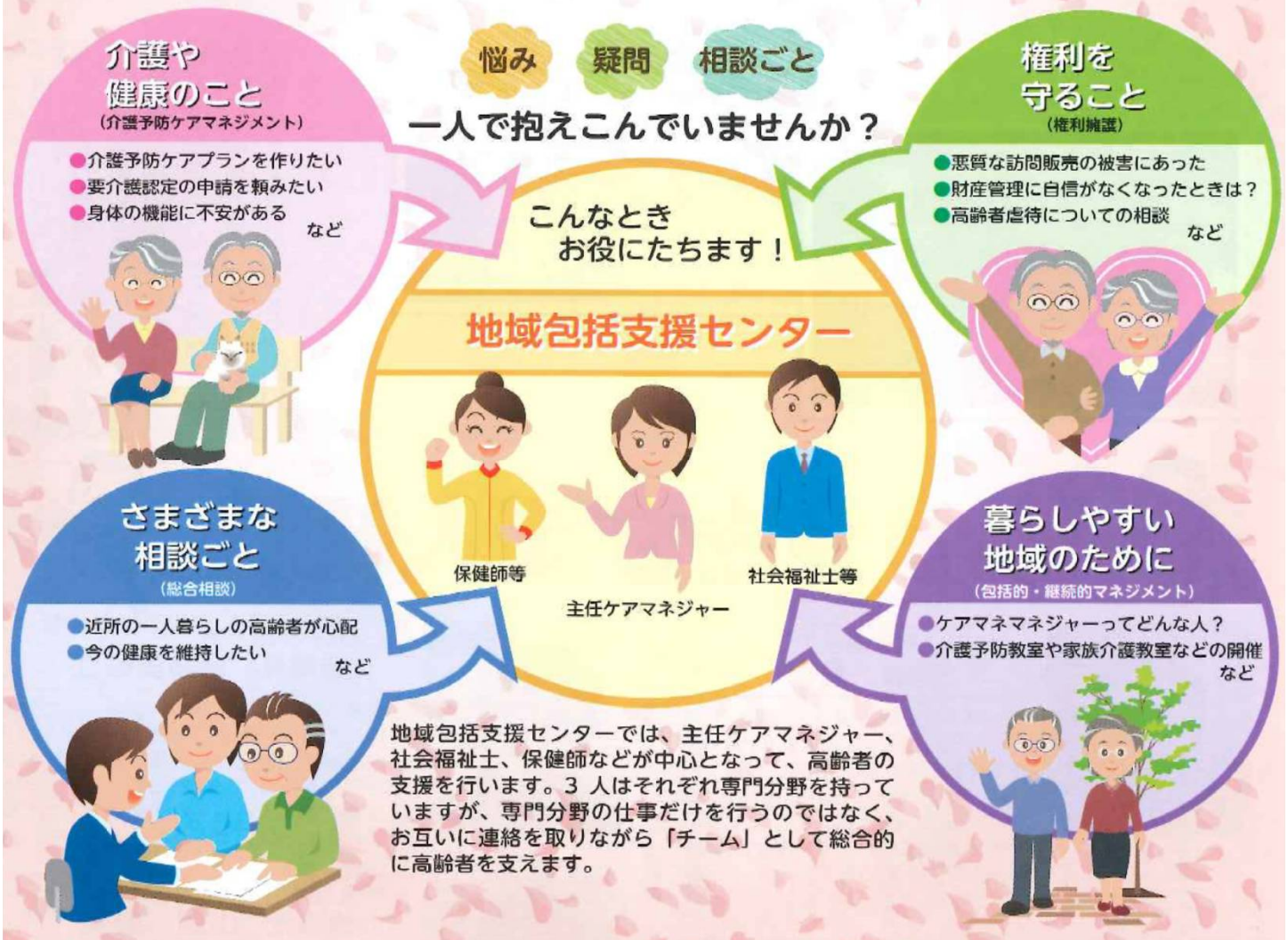


『高齢者の総合相談窓口』

坂井市三国地域包括支援センター

地域包括支援センターとは、高齢者が住み慣れた地域で、その人らしく元気に生活していけるよう、介護保険や介護予防はもとより、各種相談やケアマネジメントなどを公平・公正な立場で総合的に行う公的な施設です。
 高齢者の生活を支える総合機関として、また適正な介護サービスを確保する拠点として、医療・保健・福祉など様々な方面から総合的に支援します。



えちぜん鉄道 三国コミュニテイセンター 三国駅

三国駅から約100m

文化未来館 三国図書館

小森石材

三国地域包括支援センター
 (駐車場あります)

〒913-0046 坂井市三国町北本町二丁目6番地65号

(0776) **いろいろ**
☎ 82-1616

ご相談ください

Fax 0776-82-6116
 Email sami-houkatsu@s-shinsekai.jp
 営業日 月～金曜日(祝日・年末年始を除く)
 午前8:30～午後5:15