

## 量の見込みの算出について

### 1. 算出の概要

#### (1) 算出の考え方

国の「市町村子ども・子育て支援事業計画における「量の見込み」の算出等のための手引き」及び「第二期市町村子ども・子育て支援事業計画における「量の見込み」の算出等のための考え方」に準じて算出。

#### (2) 量の見込みを算出する手順

	項目	内容
I アンケート調査の実施		国調査票を参考にし、実施。
II ニーズ量の算出	①人口推計	該当年度の児童数を推計。
	②家庭類型算出	ニーズ調査結果から、家庭類型を算出
	③利用意向率算出	家庭類型別に、各事業の利用意向率を算出。
	④ニーズ量の算出	以下の④-1～3の3パターンを算出。
	④-1実績に基づくニーズ量の算出	H27～H31実績より事業量の推移を推計し、ニーズ量を算出。
	④-2調査結果に基づくニーズ量算出	ニーズ調査結果に基づき、上記②と③を掛け合わせ、ニーズ量を算出。
	④-3調整後ニーズ量の検討	④-1、2をもとに、実績とニーズ調査結果により適切なニーズ量を検討。

## 2. 人口推計

将来人口の推計方法は、基準年の性・年齢別人口をもとに、次の年の性・年齢別人口を推計し、その繰り返しによって将来人口を推計いたしました。

### 【人口推計の基礎データ】

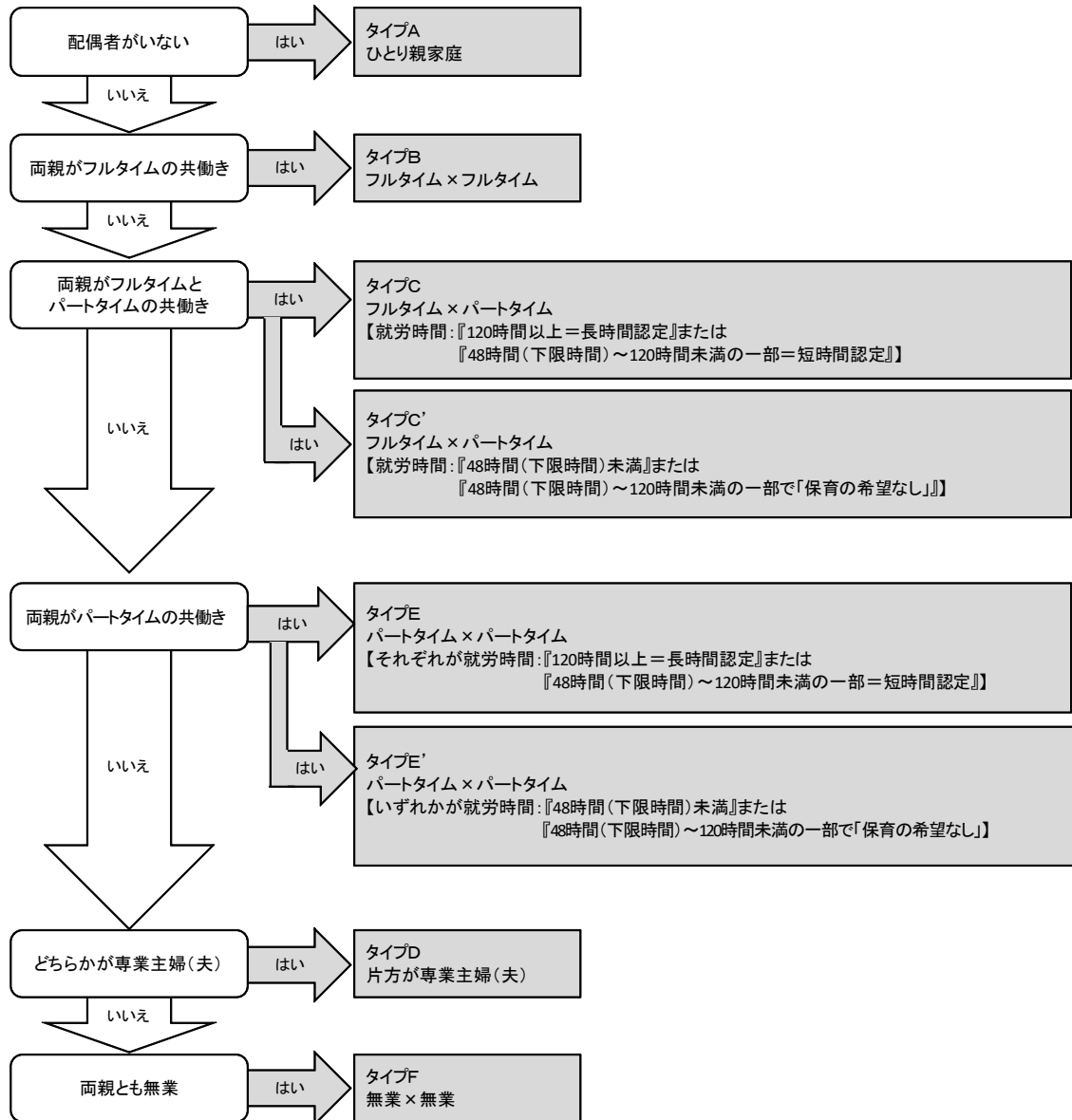
・2015～2019年の各4月1日時点の住民基本台帳各歳別人口

	実績					推計				
	2015年	2016年	2017年	2018年	2019年	2020年	2021年	2022年	2023年	2024年
0歳	656	705	678	623	598	618	605	591	579	568
1歳	810	677	756	701	661	629	650	636	621	608
2歳	772	812	698	772	730	677	643	665	651	636
1・2歳合計	1,582	1,489	1,454	1,473	1,391	1,306	1,293	1,301	1,272	1,244
3歳	790	774	831	716	763	738	684	650	672	658
4歳	805	802	772	841	727	771	745	691	657	679
5歳	879	801	810	777	840	729	773	747	693	659
3～5歳合計	2,474	2,377	2,413	2,334	2,330	2,238	2,202	2,088	2,022	1,996
0～5歳合計	4,712	4,571	4,545	4,430	4,319	4,162	4,100	3,980	3,873	3,808
6歳	892	882	822	826	792	855	741	786	760	704
7歳	919	893	895	830	828	798	861	747	792	766
8歳	890	926	899	896	837	833	802	866	751	796
9歳	888	886	924	903	898	837	833	802	866	751
10歳	903	890	889	928	902	900	839	835	804	868
11歳	946	900	889	893	929	902	900	839	835	804
低学年	2,701	2,701	2,616	2,552	2,457	2,486	2,404	2,399	2,303	2,266
高学年	2,737	2,676	2,702	2,724	2,729	2,639	2,572	2,476	2,505	2,423
0～2歳合計	2,238	2,194	2,132	2,096	1,989	1,924	1,898	1,892	1,851	1,812
就学前～小学生	10,150	9,948	9,863	9,706	9,505	9,287	9,076	8,855	8,681	8,497

### 3. ニーズ量の算出手順

#### ステップ1 現在の家庭類型の算出

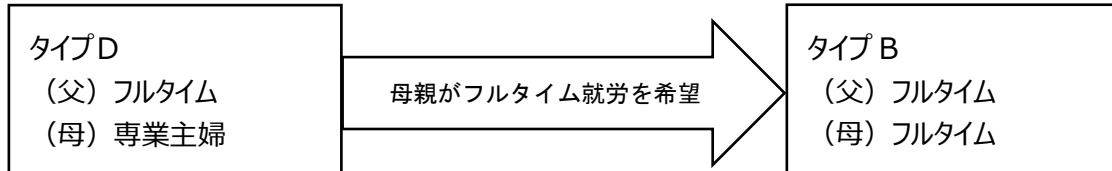
保護者の就労状況や施設・事業の利用意向から、現状の家庭類型を算出。



## ステップ2 潜在的（将来的）な家庭類型の算出

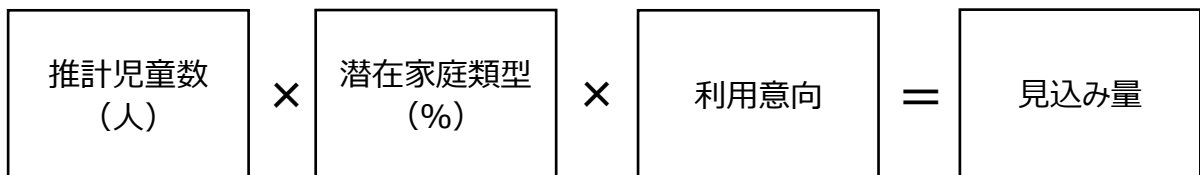
保護者の将来の就労希望状況から、家庭類型を移動。

<例>



## ステップ3 見込み量の算出

①ニーズ調査結果から、以下の手順で事業ごとの見込み量を算出。



②過去の利用人数・利用率、事業の実績推移等を参照に、事業ごとの見込み量を算出。

## 子ども・子育て支援事業 量の見込み

## 1. 教育・保育事業

&lt;算出方法&gt;

- ① アンケート調査の結果より、保護者の就労状況や事業の利用意向から、現状の家庭類型を算出。
- ② 保護者の将来の就労希望状況から、将来の家庭類型（潜在的家庭類型）を算出。
- ③ アンケート調査結果に基づく利用意向から見込み量を算出。
- ④ さらに、現状値に基づき事業の利用対象となる年齢層に占める過去の利用人数・利用率の推移から、今後の利用率を推定し各年度における推計人口をかけて実績に基づく見込み量も算出。
- ⑤ アンケート調査の結果より算出した推計値と現状値に基づく推計値を参照し算出。

## ■教育・保育事業

単位：実利用人数(人)/年間

	令和2年度					令和3年度					令和4年度				
	1号 (3-5歳 教育のみ)	2号 (3-5歳)		3号 (0-2歳) (保育の必要性あり)		1号 (3-5歳 教育のみ)	2号 (3-5歳)		3号 (0-2歳) (保育の必要性あり)		1号 (3-5歳 教育のみ)	2号 (3-5歳)		3号 (0-2歳) (保育の必要性あり)	
		教育	保育	0歳	1,2歳		教育	保育	0歳	1,2歳		教育	保育	0歳	1,2歳
①量の見込み (必要利用定員 総数)	128	147	1,894	1,072	340	126	144	1,864	1,062	333	119	137	1,767	1,068	325

	令和5年度					令和6年度				
	1号 (3-5歳 教育のみ)	2号 (3-5歳)		3号 (0-2歳) (保育の必要性あり)		1号 (3-5歳 教育のみ)	2号 (3-5歳)		3号 (0-2歳) (保育の必要性あり)	
		教育	保育	0歳	1,2歳		教育	保育	0歳	1,2歳
①量の見込み (必要利用定員 総数)	115	134	1,710	1,044	318	114	131	1,689	1,021	312

## 2. 延長保育事業（時間外保育事業）

<算出方法>

- ① 事業の利用対象となる年齢層に占める過去の利用人数・利用率の推移から、今後の利用率を推定し各年度における推計人口をかけて算出。

### ■延長保育事業（時間外保育事業）

単位：実利用人数/年間

	令和2年度	令和3年度	令和4年度	令和5年度	令和6年度
①量の見込み	1,403 人	1,382 人	1,341 人	1,305 人	1,283 人

## 3. 子育て短期支援事業

<算出方法>

- ① 過去の事業実績推移と現状値から今後の伸び率を推定し算出。

### ■子育て短期支援事業

単位：延べ利用日数/年間

	令和2年度	令和3年度	令和4年度	令和5年度	令和6年度
①量の見込み	9 人日	11 人日	13 人日	15 人日	17 人日

## 4. 地域子育て短期支援事業

<算出方法>

- ① 過去の事業実績推移と現状値から今後の伸び率を推定し算出。

### ■地域子育て支援拠点事業

単位：延べ利用回数/年間

	令和2年度	令和3年度	令和4年度	令和5年度	令和6年度
①量の見込み	41,367 人回	39,712 人回	38,124 人回	36,599 人回	35,135 人回

## 5. 一時預かり事業（幼稚園型）

<算出方法>

- ① 事業の利用対象となる年齢層に占める過去の利用人数・利用率の推移から、今後の利用率を推定し各年度における推計人口をかけて算出。

### ■一時預かり事業（幼稚園型）

単位：延べ利用日数/年間

	令和2年度	令和3年度	令和4年度	令和5年度	令和6年度
①量の見込み	1,679 人日	1,652 人日	1,566 人日	1,517 人日	1,497 人日

## 6. 一時預かり事業（すみずみ子育てサポート事業を含む）

<算出方法>

- ① 事業の利用対象となる年齢層に占める過去の利用人数・利用率の推移から、今後の利用率を推定し各年度における推計人口をかけて算出。

### ■一時預かり事業（すみずみ子育てサポート事業を含む）

単位：延べ利用日数/年間

	令和2年度	令和3年度	令和4年度	令和5年度	令和6年度
①量の見込み	3,130 人日	3,060 人日	2,990 人日	2,937 人日	2,882 人日

## 7. 病児・病後児保育事業

<算出方法>

- ① 事業の利用対象となる年齢層に占める過去の利用人数・利用率の推移から、今後の利用率を推定し各年度における推計人口をかけて算出。

### ■病児・病後児保育事業

単位：延べ利用日数/年間

	令和2年度	令和3年度	令和4年度	令和5年度	令和6年度
①量の見込み	2,312 人日	2,260 人日	2,205 人日	2,162 人日	2,116 人日

## 8. ファミリー・サポート・センター事業、すみずみ子育てサポート事業（就学児のみ）

<算出方法>

- ① 過去の事業実績がなく、今後の展開予定もないため、見込み値も0としている。

### ■ファミリー・サポート・センター事業、すみずみ子育てサポート事業（就学児のみ）

単位：延べ利用日数/年間

	令和2年度	令和3年度	令和4年度	令和5年度	令和6年度
①量の見込み	0人日	0人日	0人日	0人日	0人日

## 9. 利用者支援事業

<算出方法>

- ① 過去の事業実績推移と現状値から今後の伸び率を推定し算出。

### ■利用者支援事業

単位：か所数/年間

	令和2年度	令和3年度	令和4年度	令和5年度	令和6年度
①量の見込み	2か所	2か所	2か所	2か所	2か所
基本型	1か所	1か所	1か所	1か所	1か所
母子保健型	1か所	1か所	1か所	1か所	1か所

## 10. 乳児家庭全戸訪問事業

<算出方法>

- ① 事業の利用対象となる年齢層に占める過去の利用人数・利用率の推移から、今後の利用率を推定し各年度における推計人口をかけて算出。

### ■乳児家庭全戸訪問事業

単位：実利用人数/年間

	令和2年度	令和3年度	令和4年度	令和5年度	令和6年度
①量の見込み	575人	563人	550人	538人	528人



## 11. 養育支援訪問事業

<算出方法>

- ① 過去の事業実績推移と現状値から今後の伸び率を推定し算出。

### ■養育支援訪問事業

単位：実利用人数/年間

	令和2年度	令和3年度	令和4年度	令和5年度	令和6年度
①量の見込み	81人	81人	81人	81人	81人

## 12. 妊婦健診

<算出方法>

- ① 事業の利用対象となる年齢層に占める過去の利用人数・利用率の推移から、今後の利用率を推定し各年度における推計人口をかけて算出。

### ■妊婦健診

単位：実利用人数(延べ利用回数)/年間

	令和2年度	令和3年度	令和4年度	令和5年度	令和6年度
①量の見込み	569人 (7,966人 回)	557人 (7,798人 回)	544人 (7,616人 回)	533人 (7,462人 回)	523人 (7,322人 回)

### 13. 放課後児童クラブ事業

<算出方法>

- ① 事業の利用対象となる年齢層に占める過去の利用人数・利用率の推移から、今後の利用率を推定し各年度における推計人口をかけて算出。

#### ■放課後児童クラブ事業

単位：実利用人数/年間

		令和2年度	令和3年度	令和4年度	令和5年度	令和6年度
①量の見込み	小学校計	1,951 人	1,890 人	1,870 人	1,835 人	1,776 人
	小学校低学年	1,511 人	1,459 人	1,453 人	1,400 人	1,373 人
	小学校高学年	440 人	431 人	417 人	435 人	403 人
	小学校1年生	551 人	477 人	506 人	489 人	453 人
	小学校2年生	497 人	536 人	465 人	493 人	477 人
	小学校3年生	463 人	446 人	482 人	418 人	443 人
	小学校4年生	288 人	287 人	276 人	298 人	258 人
	小学校5年生	123 人	115 人	114 人	110 人	119 人
	小学校6年生	29 人	29 人	27 人	27 人	26 人