

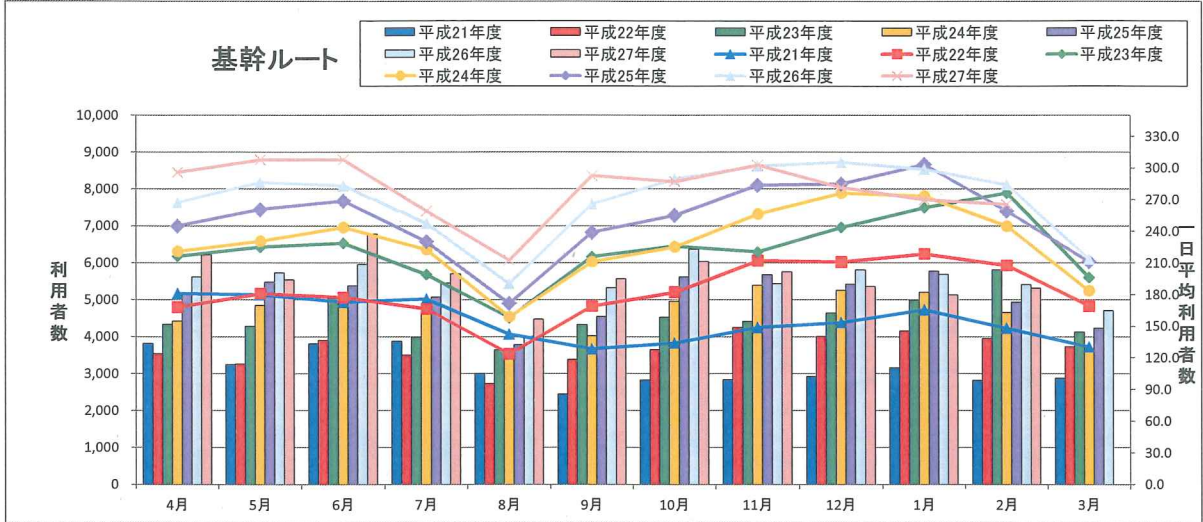
坂井市コミュニティバス利用者数 年度比較(H21-27 基幹・接続ルート集計)

基幹ルート

利用者数	4月	5月	6月	7月	8月	9月	10月	11月	12月	1月	2月	3月	合計
平成21年度	3,810	3,241	3,808	3,871	2,996	2,445	2,821	2,831	2,920	3,151	2,816	2,873	37,583
平成22年度	3,533	3,258	3,899	3,501	2,725	3,384	3,646	4,248	4,008	4,156	3,949	3,727	44,034
平成23年度	4,331	4,281	5,036	3,985	3,644	4,322	4,524	4,414	4,635	4,989	5,809	4,129	54,099
平成24年度	4,422	4,847	5,119	4,683	3,662	4,018	4,959	5,389	5,251	5,200	4,655	3,677	55,882
平成25年度	5,151	5,481	5,379	5,073	3,783	4,544	5,619	5,678	5,417	5,772	4,931	4,229	61,057
平成26年度	5,617	5,732	5,952	5,454	4,004	5,322	6,374	5,438	5,810	5,684	5,406	4,708	65,501
平成27年度	6,217	5,543	6,778	5,708	4,473	5,566	6,034	5,757	5,354	5,133	5,316		61,879
27-26増減	600	△ 189	826	254	469	244	△ 340	319	△ 456	△ 551	△ 90		1,086

※H21.9~本格運行開始

1日平均利用者数	4月	5月	6月	7月	8月	9月	10月	11月	12月	1月	2月	3月	平均	便平均
平成21年度	181.4	180.1	173.1	176.0	142.7	128.7	134.3	149.0	153.7	165.8	148.2	130.6	155.4	6.5
平成22年度	168.2	181.0	177.2	166.7	123.9	169.2	182.3	212.4	210.9	218.7	207.8	169.4	181.3	7.6
平成23年度	216.6	225.3	228.9	199.3	158.4	216.1	226.2	220.7	243.9	262.6	276.6	196.6	221.8	9.3
平成24年度	221.1	230.8	243.8	223.0	159.2	211.5	225.4	256.6	276.4	273.7	245.0	183.9	228.1	9.6
平成25年度	245.3	261.0	269.0	230.6	172.0	239.2	255.5	283.9	285.2	303.8	259.6	211.5	250.3	10.5
平成26年度	267.5	286.6	283.5	248.0	190.7	266.1	289.8	302.2	305.8	299.2	284.6	214.0	268.5	11.2
平成27年度	296.1	308.0	308.1	259.5	213.0	293.0	287.4	303.0	281.8	270.2	265.8		280.0	11.7
27-26増減	28.6	21.4	24.6	11.5	22.3	26.9	△ 2.4	0.8	△ 24.0	△ 29.0	△ 18.8		18.2	0.7

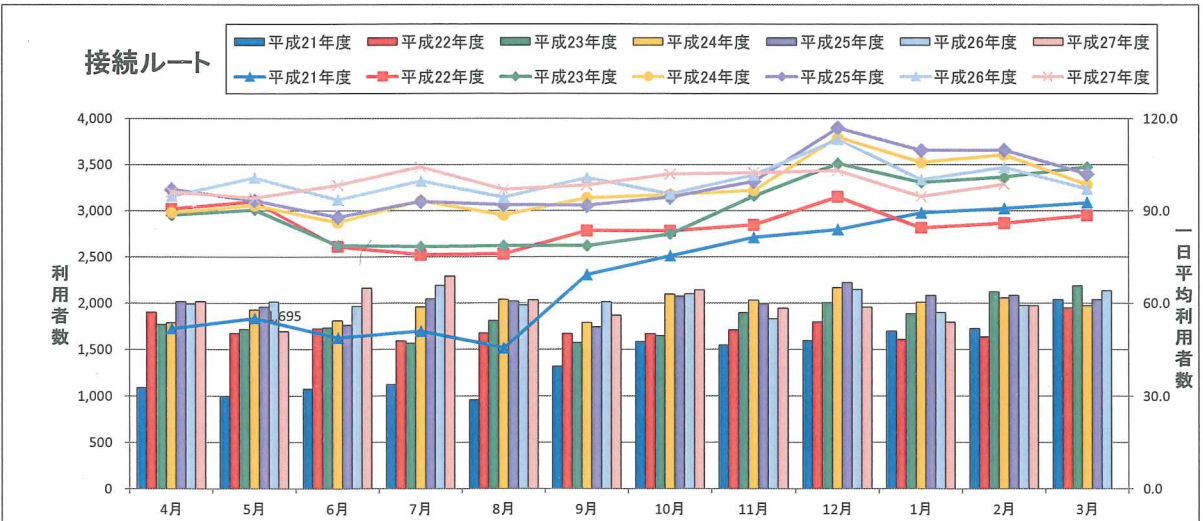


接続ルート

利用者数	4月	5月	6月	7月	8月	9月	10月	11月	12月	1月	2月	3月	合計
平成21年度	1,090	994	1,073	1,121	957	1,316	1,586	1,547	1,596	1,698	1,727	2,039	16,744
平成22年度	1,904	1,675	1,724	1,592	1,675	1,671	1,672	1,710	1,798	1,608	1,636	1,950	20,615
平成23年度	1,773	1,717	1,734	1,568	1,809	1,573	1,651	1,897	2,005	1,886	2,124	2,190	21,927
平成24年度	1,789	1,929	1,812	1,959	2,040	1,791	2,098	2,031	2,166	2,011	2,057	1,972	23,655
平成25年度	2,018	1,961	1,760	2,047	2,023	1,743	2,078	1,992	2,222	2,084	2,085	2,040	24,053
平成26年度	1,992	2,016	1,965	2,193	1,981	2,016	2,103	1,830	2,151	1,902	1,978	2,136	24,263
平成27年度	2,020	1,695	2,164	2,293	2,036	1,868	2,142	1,947	1,959	1,798	1,974		21,896
27-26増減	28	△ 321	199	100	55	△ 148	39	117	△ 192	△ 104	△ 4		△ 231

※H21.9~本格運行開始

1日平均利用者数	4月	5月	6月	7月	8月	9月	10月	11月	12月	1月	2月	3月	平均	便平均
平成21年度	51.9	55.2	48.8	51.0	45.6	69.3	75.5	81.4	84.0	89.4	90.9	92.7	69.2	2.0
平成22年度	90.7	93.1	78.4	75.8	76.1	83.6	83.6	85.5	94.6	84.6	86.1	88.6	84.9	2.4
平成23年度	88.7	90.4	78.8	78.4	78.7	78.7	82.6	94.9	105.5	99.3	101.1	104.3	89.9	2.5
平成24年度	89.5	91.9	86.3	93.3	88.7	94.3	95.4	96.7	114.0	105.8	108.3	98.6	96.6	2.7
平成25年度	97.0	93.4	88.0	93.1	92.0	91.8	94.5	99.6	117.0	109.7	109.8	102.0	98.6	2.8
平成26年度	94.9	100.8	93.6	99.7	94.4	100.8	95.6	101.7	113.3	100.2	104.2	97.1	99.5	3.4
平成27年度	96.2	94.2	98.4	104.3	97.0	98.4	102.0	102.5	103.2	94.7	98.7		99.1	3.4
27-26増減	1.3	△ 6.6	4.8	4.6	2.6	△ 2.4	6.4	0.8	△ 10.1	△ 5.5	△ 5.5		0.9	0.6

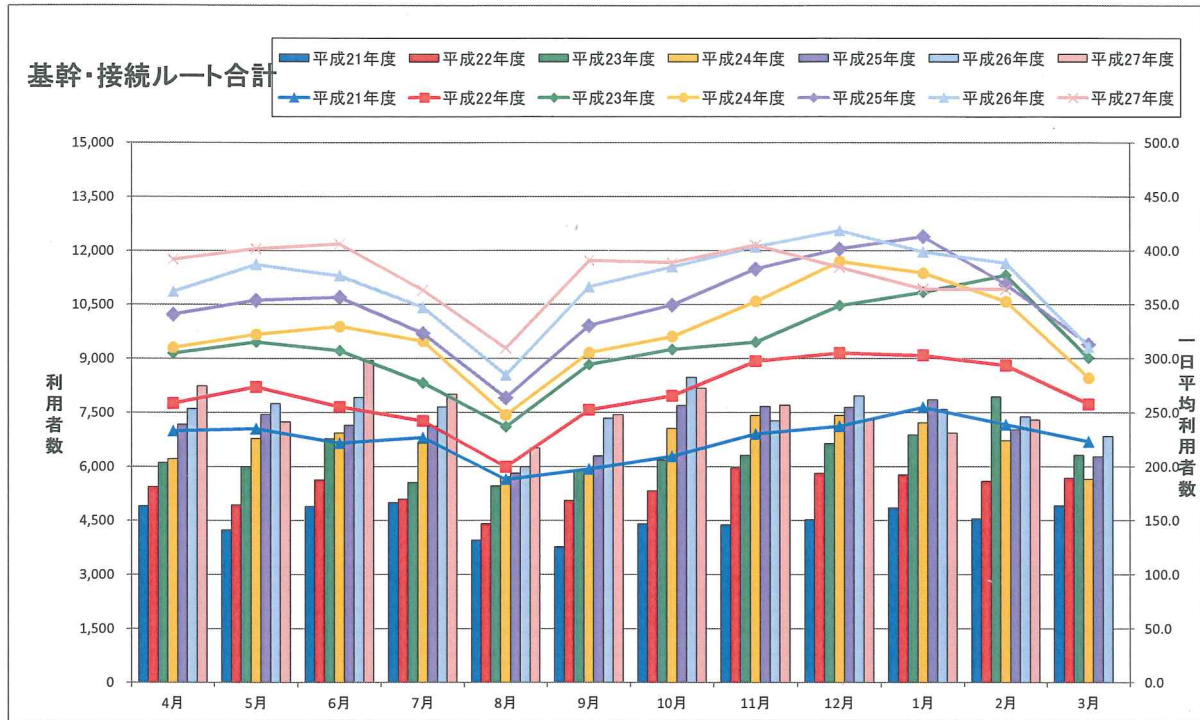


基幹ルート・接続ルート合計

利用者数	4月	5月	6月	7月	8月	9月	10月	11月	12月	1月	2月	3月	合計
平成21年度	4,900	4,235	4,881	4,992	3,953	3,761	4,407	4,378	4,516	4,849	4,543	4,912	54,327
平成22年度	5,437	4,933	5,623	5,093	4,400	5,055	5,318	5,958	5,806	5,764	5,585	5,677	64,649
平成23年度	6,104	5,998	6,770	5,553	5,453	5,895	6,175	6,311	6,640	6,875	7,933	6,319	76,026
平成24年度	6,211	6,776	6,931	6,642	5,702	5,809	7,057	7,420	7,417	7,211	6,712	5,649	79,537
平成25年度	7,169	7,442	7,139	7,120	5,806	6,287	7,697	7,670	7,639	7,856	7,016	6,269	85,110
平成26年度	7,609	7,748	7,917	7,647	5,985	7,338	8,477	7,268	7,961	7,586	7,384	6,844	89,764
平成27年度	8,237	7,238	8,942	8,001	6,509	7,434	8,176	7,704	7,313	6,931	7,290		83,775
27-26増減	628	△ 510	1,025	354	524	96	△ 301	436	△ 648	△ 655	△ 94		855

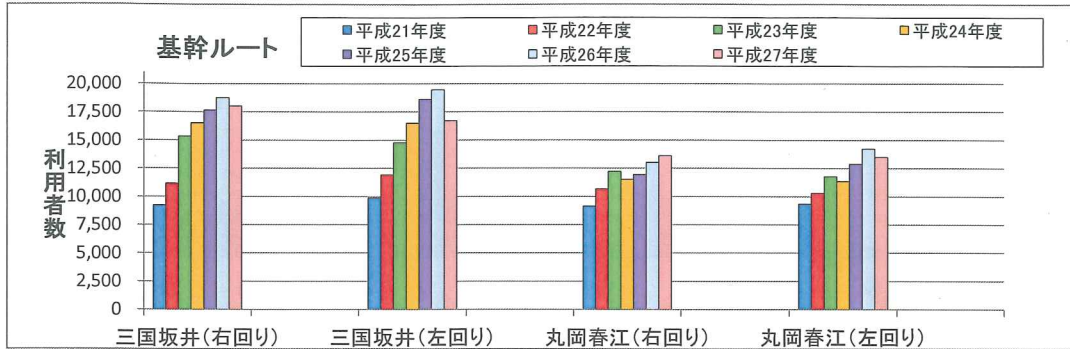
※H21.9～本格運行開始

1日平均利用者数	4月	5月	6月	7月	8月	9月	10月	11月	12月	1月	2月	3月	平均
平成21年度	233.3	235.3	221.9	227.0	188.3	198.0	209.8	230.4	237.7	255.2	239.1	223.3	224.5
平成22年度	258.9	274.1	255.6	242.5	200.0	252.8	265.9	297.9	305.5	303.3	293.9	258.0	266.1
平成23年度	305.3	315.7	307.7	277.7	237.1	294.8	308.8	315.6	349.4	361.9	377.7	300.9	311.6
平成24年度	310.6	322.7	330.0	316.3	247.9	305.7	320.8	353.3	390.4	379.5	353.3	282.5	324.7
平成25年度	341.4	354.4	357.0	323.7	264.0	330.9	349.9	383.5	402.1	413.5	369.3	313.5	348.9
平成26年度	362.4	387.4	377.0	347.6	285.0	366.9	385.4	403.8	419.0	399.3	388.7	311.1	367.9
平成27年度	392.3	402.2	406.5	363.7	310.0	391.3	389.4	405.5	384.9	364.8	364.5		379.1
27-26増減	29.9	14.8	29.5	16.1	25.0	24.4	4.0	1.7	△ 34.1	△ 34.5	△ 24.2		52.6



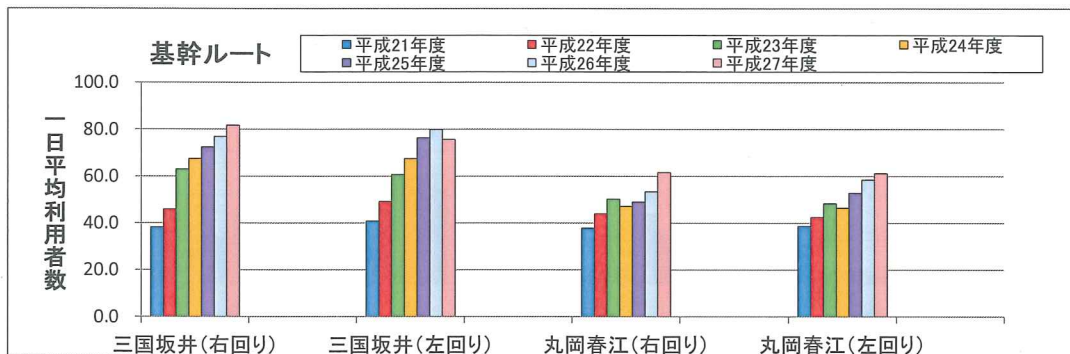
基幹ルート

利用者数	三国坂井(右回り)	三国坂井(左回り)	丸岡春江(右回り)	丸岡春江(左回り)	合計
平成21年度	9,227	9,870	9,146	9,340	37,583
平成22年度	11,140	11,925	10,661	10,308	44,034
平成23年度	15,338	14,774	12,225	11,762	54,099
平成24年度	16,523	16,497	11,518	11,344	55,882
平成25年度	17,647	18,608	11,938	12,864	61,057
平成26年度	18,754	19,472	13,029	14,246	65,501
平成27年度	18,036	16,727	13,609	13,507	61,879
27-26増減	△ 718	△ 2,745	580	△ 739	△ 3,622



基幹ルート

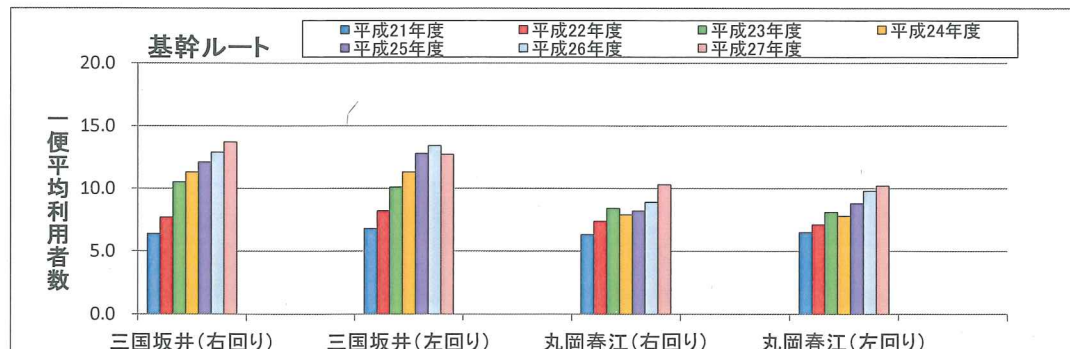
1日平均利用者数	三国坂井(右回り)	三国坂井(左回り)	丸岡春江(右回り)	丸岡春江(左回り)	合計
平成21年度	38.2	40.8	37.8	38.6	155.4
平成22年度	45.9	49.1	43.9	42.5	181.3
平成23年度	62.9	60.6	50.2	48.3	221.8
平成24年度	67.5	67.4	47.1	46.4	228.1
平成25年度	72.4	76.3	49.0	52.8	250.3
平成26年度	76.9	79.9	53.4	58.4	268.5
平成27年度	81.7	75.7	61.6	61.2	280.0
27-26増減	4.8	△ 4.2	8.2	2.8	11.5



基幹ルート

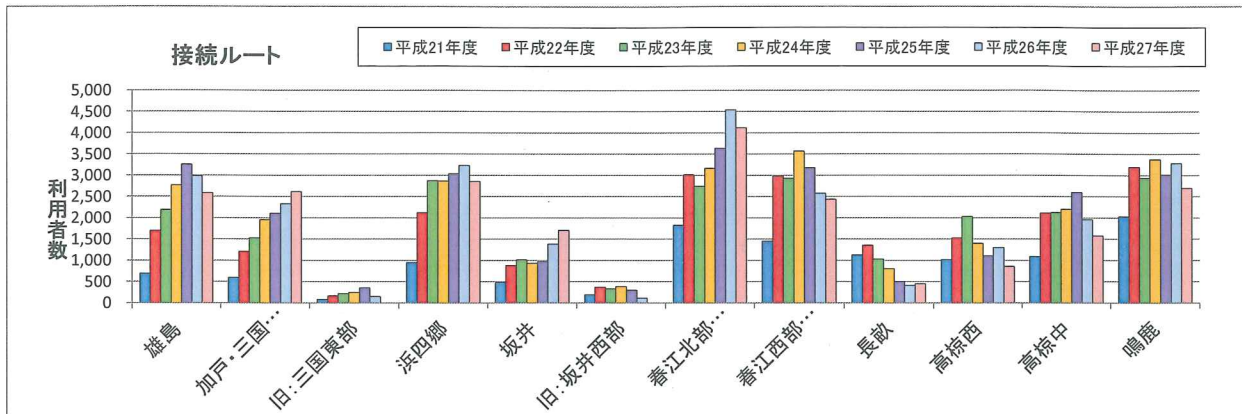
運行 6 便

1便平均利用者数	三国坂井(右回り)	三国坂井(左回り)	丸岡春江(右回り)	丸岡春江(左回り)	平均
平成21年度	6.4	6.8	6.3	6.5	6.5
平成22年度	7.7	8.2	7.4	7.1	7.6
平成23年度	10.5	10.1	8.4	8.1	9.3
平成24年度	11.3	11.3	7.9	7.8	9.6
平成25年度	12.1	12.8	8.2	8.8	10.5
平成26年度	12.9	13.4	8.9	9.8	11.2
平成27年度	13.7	12.7	10.3	10.2	11.7
27-26増減	0.8	△ 0.7	1.4	0.4	0.5



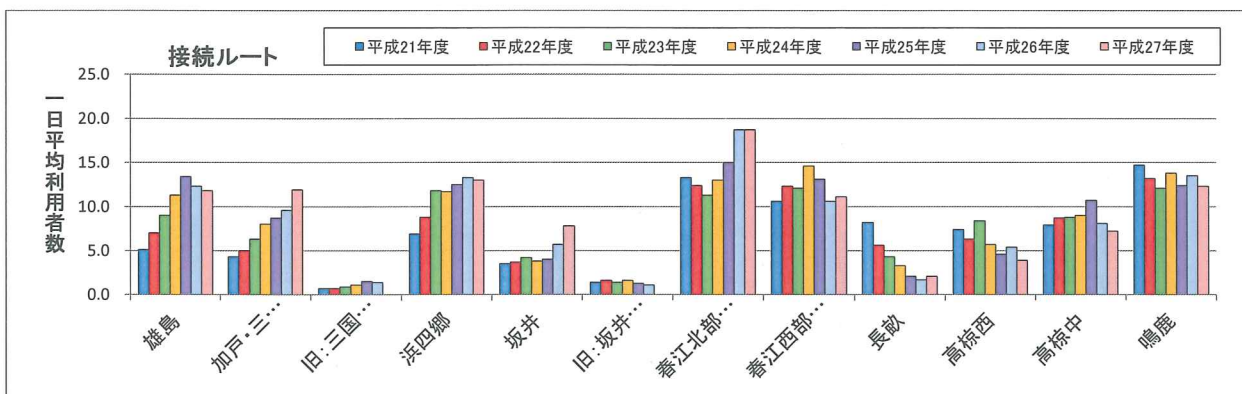
接続ルート

利用者数	雄島	加戸・三国東部	旧:三国東部	浜四郷	坂井	旧:坂井西部	春江北部東部	春江西部中部	長畝	高椋西	高椋中	鳴鹿	合計
平成21年度	693	592	84	942	480	185	1,828	1,451	1,129	1,013	1,087	2,025	11,509
平成22年度	1,700	1,210	166	2,117	878	367	3,012	2,983	1,355	1,523	2,112	3,192	20,615
平成23年度	2,184	1,523	217	2,870	1,017	328	2,743	2,930	1,027	2,026	2,124	2,938	21,927
平成24年度	2,765	1,956	248	2,862	931	380	3,167	3,572	805	1,394	2,200	3,375	23,655
平成25年度	3,251	2,101	350	3,036	971	302	3,639	3,182	505	1,106	2,599	3,011	24,053
平成26年度	2,985	2,331	147	3,233	1,380	110	4,542	2,580	411	1,300	1,963	3,281	24,263
平成27年度	2,587	2,614	0	2,856	1,705	0	4,122	2,434	447	853	1,578	2,700	21,896
27-26増減	△ 398	283		△ 377	325		△ 420	△ 146	36	△ 447	△ 385	△ 581	△ 2,367



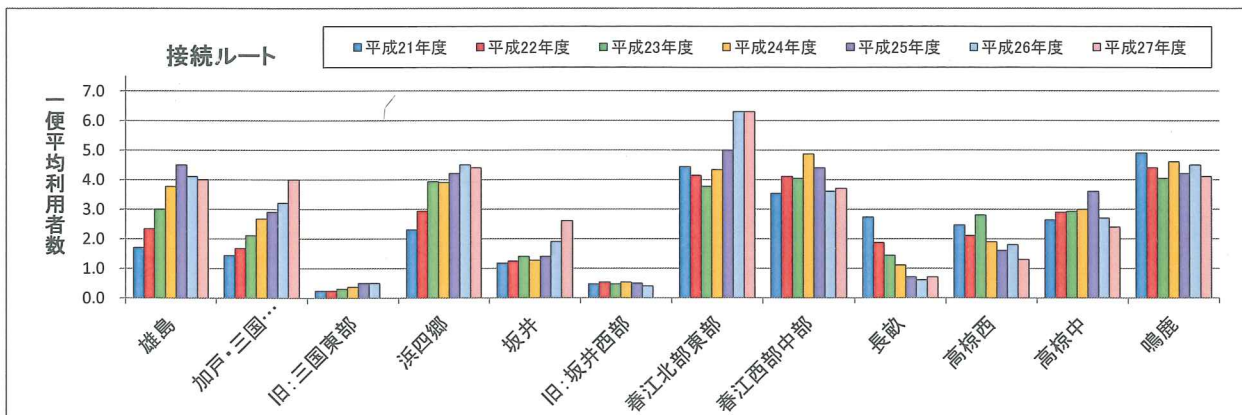
接続ルート

1日平均利用者数	雄島	加戸・三国東部	旧:三国東部	浜四郷	坂井	旧:坂井西部	春江北部東部	春江西部中部	長畝	高椋西	高椋中	鳴鹿	合計
平成21年度	5.1	4.3	0.7	6.9	3.5	1.4	13.3	10.6	8.2	7.4	7.9	14.7	84.0
平成22年度	7.0	5.0	0.7	8.8	3.7	1.6	12.4	12.3	5.6	6.3	8.7	13.2	84.9
平成23年度	9.0	6.3	0.9	11.8	4.2	1.4	11.3	12.1	4.3	8.4	8.8	12.1	89.9
平成24年度	11.3	8.0	1.1	11.7	3.8	1.6	13.0	14.6	3.3	5.7	9.0	13.8	96.6
平成25年度	13.4	8.7	1.5	12.5	4.0	1.3	15.0	13.1	2.1	4.6	10.7	12.4	98.6
平成26年度	12.3	9.6	1.4	13.3	5.7	1.1	18.7	10.6	1.7	5.4	8.1	13.5	99.5
平成27年度	11.8	11.9	0.0	13.0	7.8	0.0	18.7	11.1	2.1	3.9	7.2	12.3	99.1
27-26増減	△ 0.5	2.3		△ 0.3	2.1		0.0	0.5	0.4	△ 1.5	△ 0.9	△ 1.2	0.9



接続ルート

1便平均利用者数	雄島	加戸・三国東部	旧:三国東部	浜四郷	坂井	旧:坂井西部	春江北部東部	春江西部中部	長畝	高椋西	高椋中	鳴鹿	平均
平成21年度	1.7	1.4	0.2	2.3	1.2	0.5	4.4	3.5	2.7	2.5	2.6	4.9	2.3
平成22年度	2.3	1.7	0.2	2.9	1.2	0.5	4.1	4.1	1.9	2.1	2.9	4.4	2.4
平成23年度	3.0	2.1	0.3	3.9	1.4	0.5	3.8	4.0	1.4	2.8	2.9	4.0	2.5
平成24年度	3.8	2.7	0.4	3.9	1.3	0.5	4.3	4.9	1.1	1.9	3.0	4.6	2.7
平成25年度	4.5	2.9	0.5	4.2	1.4	0.5	5.0	4.4	0.7	1.6	3.6	4.2	2.8
平成26年度	4.1	3.2	0.5	4.5	1.9	0.4	6.3	3.6	0.6	1.8	2.7	4.5	3.4
平成27年度	4.0	4.0	0.0	4.4	2.6	0.0	6.3	3.7	0.7	1.3	2.4	4.1	3.4
27-26増減	△ 0.1	0.8		△ 0.1	0.7		0.0	0.1	0.1	△ 0.5	△ 0.3	△ 0.4	0.6



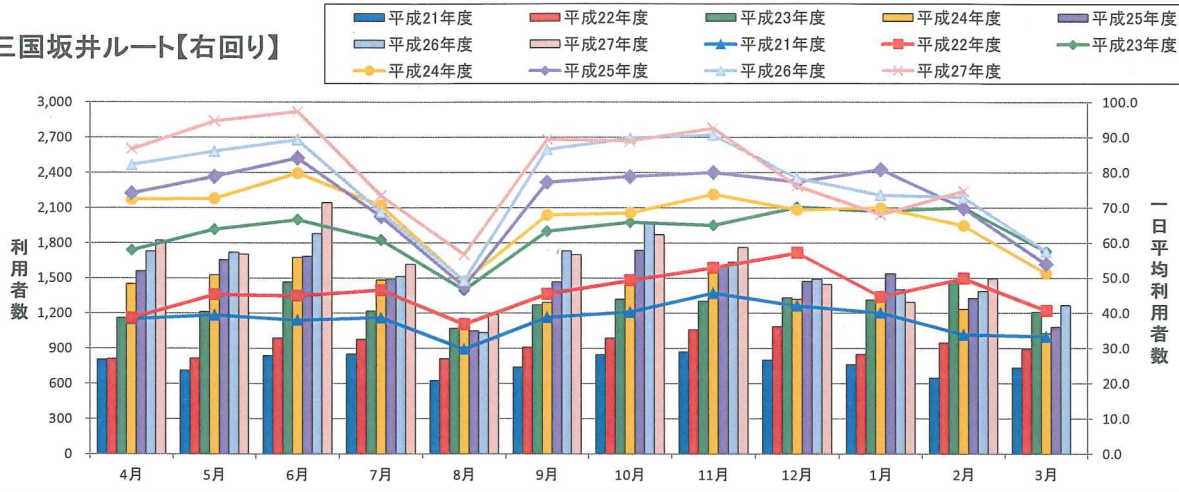
三国坂井ルート【右回り】

利用者数	4月	5月	6月	7月	8月	9月	10月	11月	12月	1月	2月	3月	合計
平成21年度	805	711	837	852	624	739	847	870	801	762	646	733	9,227
平成22年度	811	816	989	978	811	910	988	1,060	1,086	848	947	896	11,140
平成23年度	1,159	1,213	1,467	1,217	1,070	1,268	1,318	1,301	1,332	1,312	1,472	1,209	15,338
平成24年度	1,450	1,525	1,677	1,483	1,129	1,291	1,508	1,550	1,319	1,330	1,234	1,027	16,523
平成25年度	1,558	1,655	1,683	1,487	1,047	1,467	1,735	1,601	1,470	1,537	1,327	1,080	17,647
平成26年度	1,728	1,721	1,877	1,512	1,034	1,731	1,976	1,634	1,490	1,399	1,386	1,266	18,754
平成27年度	1,821	1,703	2,142	1,616	1,190	1,699	1,869	1,761	1,446	1,293	1,496		18,036
27-26増減	93	△ 18	265	104	156	△ 32	△ 107	127	△ 44	△ 106	110		548

※H21.9～本格運行開始

1日平均利用者数	4月	5月	6月	7月	8月	9月	10月	11月	12月	1月	2月	3月	平均	便平均
平成21年度	38.4	39.5	38.1	38.8	29.8	38.9	40.4	45.8	42.2	40.2	34.0	33.4	38.2	6.4
平成22年度	38.7	45.4	45.0	46.6	36.9	45.5	49.4	53.0	57.2	44.7	49.9	40.8	45.9	7.7
平成23年度	58.0	63.9	66.7	60.9	46.6	63.4	65.9	65.1	70.2	69.1	70.1	57.6	62.9	10.5
平成24年度	72.5	72.7	79.9	70.7	49.1	68.0	68.6	73.9	69.5	70.0	65.0	51.4	67.5	11.3
平成25年度	74.2	78.9	84.2	67.6	47.6	77.3	78.9	80.1	77.4	80.9	69.9	54.0	72.4	12.1
平成26年度	82.3	86.1	89.4	68.8	49.3	86.6	89.9	90.8	78.5	73.7	73.0	57.6	76.9	12.9
平成27年度	86.8	94.7	97.4	73.5	56.7	89.5	89.0	92.7	76.2	68.1	74.8		81.7	13.7
27-26増減	4.5	8.6	8.0	4.7	7.4	2.9	△ 0.9	1.9	△ 2.3	△ 5.6	1.8		4.8	0.8

三国坂井ルート【右回り】



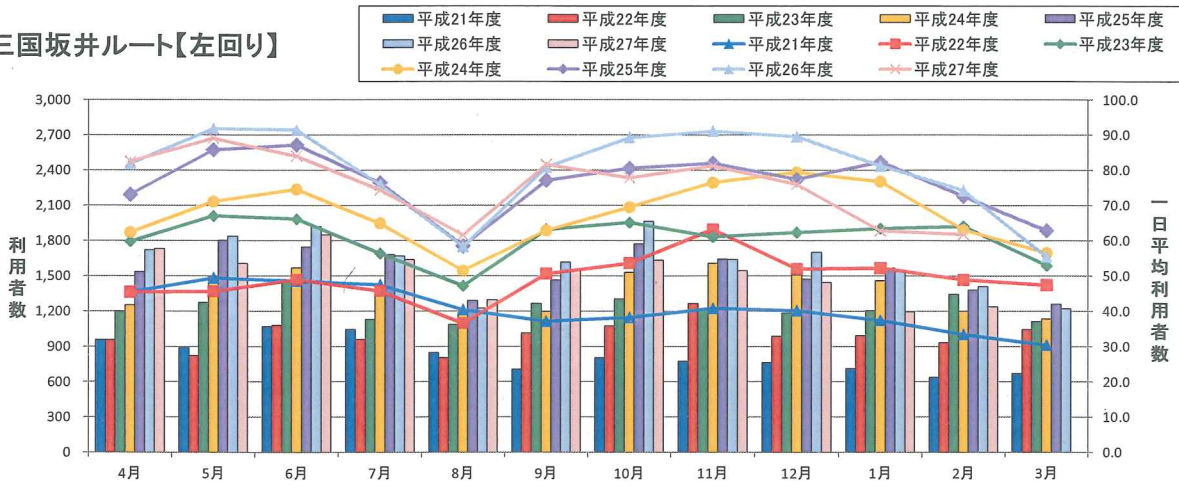
三国坂井ルート【左回り】

利用者数	4月	5月	6月	7月	8月	9月	10月	11月	12月	1月	2月	3月	合計
平成21年度	955	891	1,069	1,045	848	705	804	774	763	711	636	669	9,870
平成22年度	955	822	1,078	960	804	1,014	1,074	1,264	987	992	931	1,044	11,925
平成23年度	1,198	1,274	1,455	1,128	1,085	1,264	1,303	1,222	1,184	1,205	1,345	1,111	14,774
平成24年度	1,250	1,494	1,568	1,363	1,186	1,197	1,531	1,607	1,509	1,460	1,199	1,133	16,497
平成25年度	1,536	1,802	1,745	1,681	1,289	1,465	1,772	1,642	1,471	1,565	1,380	1,260	18,608
平成26年度	1,721	1,838	1,921	1,670	1,225	1,618	1,963	1,640	1,702	1,544	1,410	1,220	19,472
平成27年度	1,733	1,605	1,850	1,639	1,294	1,552	1,634	1,543	1,445	1,195	1,237		16,727
27-26増減	12	△ 233	△ 71	△ 31	69	△ 66	△ 329	△ 97	△ 257	△ 349	△ 173		△ 1,525

※H21.9～本格運行開始

1日平均利用者数	4月	5月	6月	7月	8月	9月	10月	11月	12月	1月	2月	3月	平均	便平均
平成21年度	45.5	49.5	48.6	47.5	40.4	37.2	38.3	40.8	40.2	37.5	33.5	30.5	40.8	6.8
平成22年度	45.5	45.7	49.0	45.8	36.6	50.7	53.7	63.2	52.0	52.3	49.0	47.5	49.1	8.2
平成23年度	59.9	67.1	66.2	56.4	47.2	63.2	65.2	61.1	62.4	63.5	64.1	53.0	60.6	10.1
平成24年度	62.5	71.2	74.7	65.0	51.6	63.0	69.6	76.6	79.5	76.9	63.2	56.7	67.4	11.3
平成25年度	73.2	85.9	87.3	76.5	58.6	77.2	80.6	82.1	77.5	82.4	72.7	63.0	76.3	12.8
平成26年度	82.0	91.9	91.5	76.0	58.4	80.9	89.3	91.2	89.6	81.3	74.3	55.5	79.9	13.4
平成27年度	82.6	89.2	84.1	74.5	61.7	81.7	77.9	81.3	76.1	62.9	61.9		75.7	12.7
27-26増減	0.6	△ 2.7	△ 7.4	△ 1.5	3.3	0.8	△ 11.4	△ 9.9	△ 13.5	△ 18.4	△ 12.4		△ 4.2	△ 0.7

三国坂井ルート【左回り】



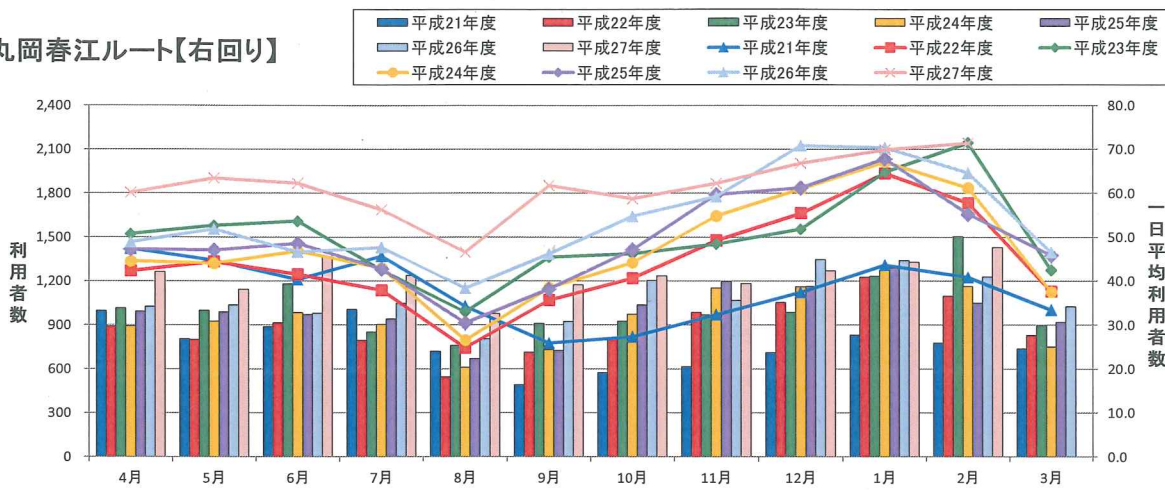
丸岡春江ルート【右回り】

利用者数	4月	5月	6月	7月	8月	9月	10月	11月	12月	1月	2月	3月	合計
平成21年度	997	805	887	1,005	719	491	574	614	711	830	776	737	9,146
平成22年度	890	801	915	794	544	714	813	986	1,053	1,226	1,097	828	10,661
平成23年度	1,015	1,000	1,181	850	759	910	926	969	986	1,232	1,503	894	12,225
平成24年度	892	926	983	902	611	730	974	1,151	1,160	1,275	1,163	751	11,518
平成25年度	992	988	971	941	669	725	1,037	1,195	1,164	1,289	1,049	918	11,938
平成26年度	1,025	1,037	980	1,048	805	923	1,205	1,067	1,347	1,339	1,228	1,025	13,029
平成27年度	1,264	1,143	1,369	1,238	978	1,173	1,234	1,182	1,270	1,329	1,429		13,609
27-26増減	239	106	389	190	173	250	29	115	△ 77	△ 10	201		1,605

※H21.9～本格運行開始

1日平均利用者数	4月	5月	6月	7月	8月	9月	10月	11月	12月	1月	2月	3月	平均	便平均
平成21年度	47.5	44.8	40.4	45.7	34.3	25.9	27.4	32.4	37.5	43.7	40.9	33.5	37.8	6.3
平成22年度	42.4	44.5	41.6	37.9	24.8	35.7	40.7	49.3	55.5	64.6	57.8	37.7	43.9	7.4
平成23年度	50.8	52.7	53.7	42.5	33.0	45.5	46.3	48.5	51.9	64.9	71.6	42.6	50.2	8.4
平成24年度	44.6	44.1	46.9	43.0	26.6	38.5	44.3	54.9	61.1	67.2	61.3	37.6	47.1	7.9
平成25年度	47.3	47.1	48.6	42.8	30.5	38.2	47.2	59.8	61.3	67.9	55.3	45.9	49.0	8.2
平成26年度	48.9	51.9	46.7	47.7	38.4	46.2	54.8	59.3	70.9	70.5	64.7	46.6	53.4	8.9
平成27年度	60.2	63.5	62.3	56.3	46.6	61.8	58.8	62.3	66.9	70.0	71.5		61.6	10.3
27-26増減	11.3	11.6	15.6	8.6	8.2	15.6	4.0	3.0	△ 4.0	△ 0.5	6.8		8.2	1.4

丸岡春江ルート【右回り】



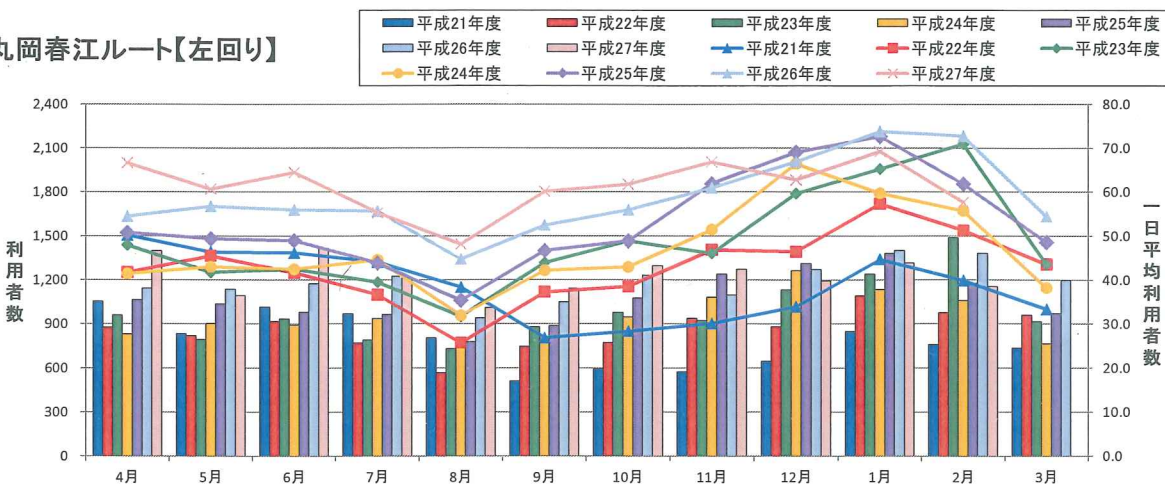
丸岡春江ルート【左回り】

利用者数	4月	5月	6月	7月	8月	9月	10月	11月	12月	1月	2月	3月	合計
平成21年度	1,053	834	1,015	969	805	510	596	573	645	848	758	734	9,340
平成22年度	877	819	917	769	566	746	771	938	882	1,090	974	959	10,308
平成23年度	959	794	933	790	730	880	977	922	1,133	1,240	1,489	915	11,762
平成24年度	830	902	891	935	736	800	946	1,081	1,263	1,135	1,059	766	11,344
平成25年度	1,065	1,036	980	964	778	887	1,075	1,240	1,312	1,381	1,175	971	12,864
平成26年度	1,143	1,136	1,174	1,224	940	1,050	1,230	1,097	1,271	1,402	1,382	1,197	14,246
平成27年度	1,399	1,092	1,417	1,215	1,011	1,142	1,297	1,271	1,193	1,316	1,154		13,507
27-26増減	256	△ 44	243	△ 9	71	92	67	174	△ 78	△ 86	△ 228		458

※H21.9～本格運行開始

1日平均利用者数	4月	5月	6月	7月	8月	9月	10月	11月	12月	1月	2月	3月	平均	便平均
平成21年度	50.2	46.4	46.2	44.1	38.4	26.9	28.4	30.2	34.0	44.7	39.9	33.4	38.6	6.5
平成22年度	41.8	45.5	41.7	36.7	25.8	37.3	38.6	46.9	46.5	57.4	51.3	43.6	42.5	7.1
平成23年度	48.0	41.8	42.5	39.5	31.8	44.0	48.9	46.1	59.7	65.3	71.0	43.6	48.3	8.1
平成24年度	41.5	43.0	42.5	44.6	32.0	42.2	43.0	51.5	66.5	59.8	55.8	38.3	46.4	7.8
平成25年度	50.8	49.4	49.0	43.9	35.4	46.7	48.9	62.0	69.1	72.7	61.9	48.6	52.8	8.8
平成26年度	54.5	56.8	56.0	55.7	44.8	52.5	56.0	61.0	66.9	73.8	72.8	54.5	58.4	9.8
平成27年度	66.7	60.7	64.5	55.3	48.2	60.2	61.8	66.9	62.8	69.3	57.7		61.2	10.2
27-26増減	12.2	3.9	8.5	△ 0.4	3.4	7.7	5.8	5.9	△ 4.1	△ 4.5	△ 15.1		2.8	0.4

丸岡春江ルート【左回り】



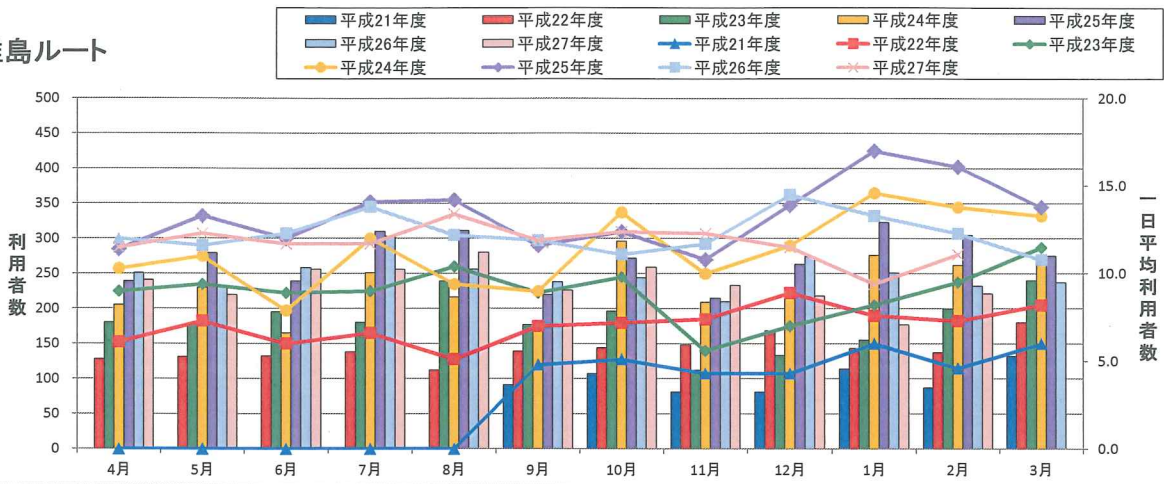
雄島ルート

利用者数	4月	5月	6月	7月	8月	9月	10月	11月	12月	1月	2月	3月	合計
平成21年度						91	107	81	81	114	87	132	693
平成22年度	128	131	132	138	112	139	144	148	168	143	137	180	1,700
平成23年度	180	178	195	180	239	177	196	112	133	155	199	240	2,184
平成24年度	205	230	165	251	216	171	296	209	219	276	262	265	2,765
平成25年度	239	279	239	310	311	220	272	215	263	323	305	275	3,251
平成26年度	251	231	258	303	256	238	244	210	274	251	232	237	2,985
平成27年度	241	220	256	256	280	226	259	233	218	177	221		2,587
27-26増減	△ 10	△ 11	△ 2	△ 47	24	△ 12	15	23	△ 56	△ 74	△ 11		△ 161

※H21.9～本格運行開始

1日平均利用者数	4月	5月	6月	7月	8月	9月	10月	11月	12月	1月	2月	3月	平均	便平均
平成21年度	0.0	0.0	0.0	0.0	0.0	4.8	5.1	4.3	4.3	6.0	4.6	6.0	5.1	1.7
平成22年度	6.1	7.3	6.0	6.6	5.1	7.0	7.2	7.4	8.9	7.6	7.3	8.2	7.0	2.4
平成23年度	9.0	9.4	8.9	9.0	10.4	8.9	9.8	5.6	7.0	8.2	9.5	11.5	9.0	3.0
平成24年度	10.3	11.0	7.9	12.0	9.4	9.0	13.5	10.0	11.6	14.6	13.8	13.3	11.3	3.8
平成25年度	11.4	13.3	12.0	14.1	14.2	11.6	12.4	10.8	13.9	17.0	16.1	13.8	13.4	4.5
平成26年度	12.0	11.6	12.3	13.8	12.2	11.9	11.1	11.7	14.5	13.3	12.3	10.8	12.3	4.1
平成27年度	11.5	12.3	11.7	11.7	13.4	11.9	12.4	12.3	11.5	9.4	11.1		11.8	4.0
27-26増減	△ 0.5	0.7	△ 0.6	△ 2.1	1.2	0.0	1.3	0.6	△ 3.0	△ 3.9	△ 1.2		△ 0.5	△ 0.4

雄島ルート



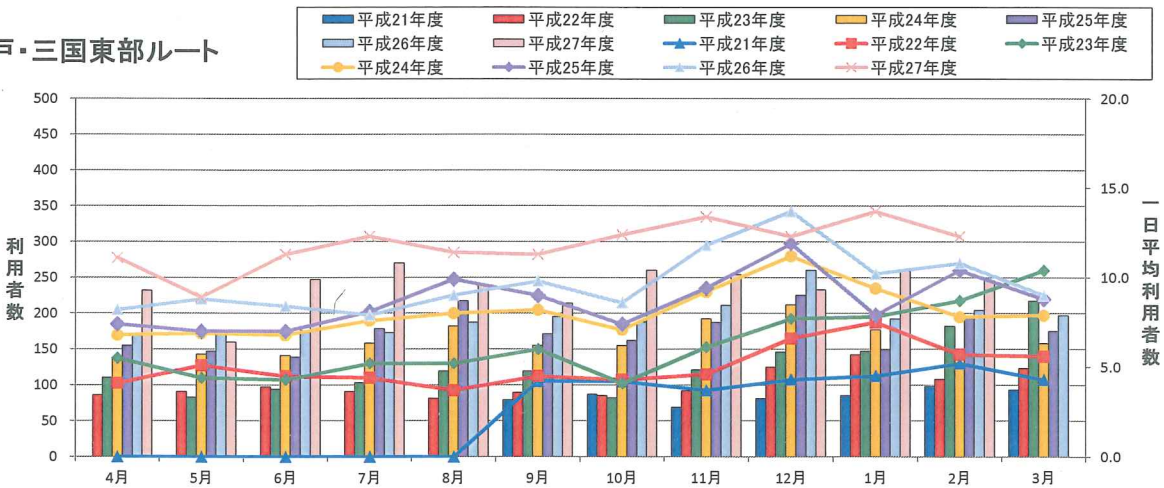
加戸・三国東部ルート(26.9～加戸と三国東部統合)

利用者数	4月	5月	6月	7月	8月	9月	10月	11月	12月	1月	2月	3月	合計
平成21年度						79	87	69	81	85	98	93	592
平成22年度	86	91	97	91	81	89	85	92	125	142	108	123	1,210
平成23年度	110	83	94	103	119	119	82	121	146	147	182	217	1,523
平成24年度	136	143	141	158	182	155	155	192	212	177	147	158	1,956
平成25年度	155	147	139	178	217	171	162	187	225	149	196	175	2,101
平成26年度	172	176	176	173	187	195	188	211	260	192	204	197	2,331
平成27年度	232	160	247	270	239	214	260	254	233	259	246		2,614
27-26増減	60	△ 16	71	97	52	19	72	43	△ 27	67	42		480

※H21.9～本格運行開始

1日平均利用者数	4月	5月	6月	7月	8月	9月	10月	11月	12月	1月	2月	3月	平均	便平均
平成21年度	0.0	0.0	0.0	0.0	0.0	4.2	4.2	3.7	4.3	4.5	5.2	4.3	4.3	1.5
平成22年度	4.1	5.1	4.5	4.4	3.7	4.5	4.3	4.6	6.6	7.5	5.7	5.6	5.0	1.7
平成23年度	5.5	4.4	4.3	5.2	5.2	6.0	4.1	6.1	7.7	7.8	8.7	10.4	6.3	2.1
平成24年度	6.8	6.9	6.8	7.6	8.0	8.2	7.1	9.2	11.2	9.4	7.8	7.9	8.0	2.7
平成25年度	7.4	7.0	7.0	8.1	9.9	9.0	7.4	9.4	11.9	7.9	10.4	8.8	8.7	2.9
平成26年度	8.2	8.8	8.4	7.9	9.0	9.8	8.6	11.8	13.7	10.2	10.8	9.0	9.6	3.2
平成27年度	11.1	8.9	11.3	12.3	11.4	11.3	12.4	13.4	12.3	13.7	12.3		11.9	4.0
27-26増減	2.9	0.1	2.9	4.4	2.4	1.5	3.8	1.6	△ 1.4	3.5	1.5		2.3	0.8

加戸・三国東部ルート

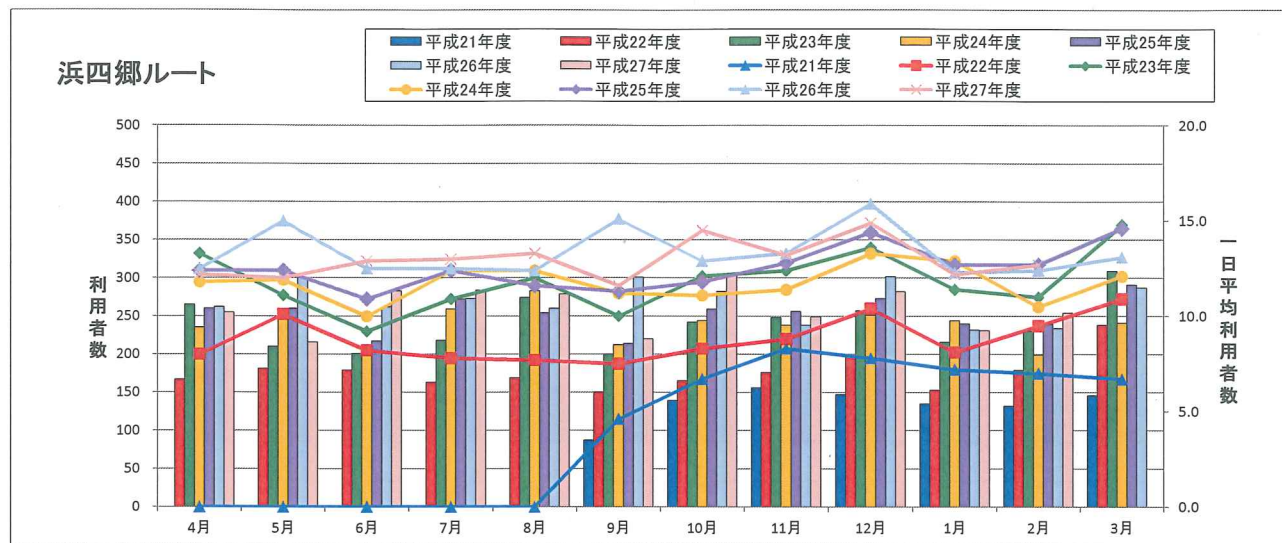


浜四郷ルート

利用者数	4月	5月	6月	7月	8月	9月	10月	11月	12月	1月	2月	3月	合計
平成21年度						87	139	156	147	135	132	146	942
平成22年度	167	181	179	163	169	150	165	176	197	153	179	238	2,117
平成23年度	265	210	201	218	274	200	242	248	257	216	230	309	2,870
平成24年度	235	248	208	259	283	212	244	238	251	244	199	241	2,862
平成25年度	260	260	217	272	254	214	259	256	273	240	240	291	3,036
平成26年度	262	300	262	273	260	301	282	238	302	232	234	287	3,233
平成27年度	255	216	283	284	279	220	303	249	282	231	254		2,856
27-26増減	△ 7	△ 84	21	11	19	△ 81	21	11	△ 20	△ 1	20		△ 90

※H21.9～本格運行開始

1日平均利用者数	4月	5月	6月	7月	8月	9月	10月	11月	12月	1月	2月	3月	平均	便平均
平成21年度	0.0	0.0	0.0	0.0	0.0	4.6	6.7	8.3	7.8	7.2	7.0	6.7	6.9	2.3
平成22年度	8.0	10.1	8.2	7.8	7.7	7.5	8.3	8.8	10.4	8.1	9.5	10.9	8.8	3.0
平成23年度	13.3	11.1	9.2	10.9	12.0	10.0	12.1	12.4	13.6	11.4	11.0	14.8	11.8	4.0
平成24年度	11.8	11.9	10.0	12.4	12.4	11.2	11.1	11.4	13.3	12.9	10.5	12.1	11.7	3.9
平成25年度	12.4	12.4	10.9	12.4	11.6	11.3	11.8	12.8	14.4	12.7	12.7	14.6	12.5	4.2
平成26年度	12.5	15.0	12.5	12.5	12.4	15.1	12.9	13.3	15.9	12.3	12.4	13.1	13.3	4.5
平成27年度	12.2	12.0	12.9	13.0	13.3	11.6	14.5	13.2	14.9	12.2	12.7		13.0	4.4
27-26増減	△ 0.3	△ 3.0	0.4	0.5	0.9	△ 3.5	1.6	△ 0.1	△ 1.0	△ 0.1	0.3		△ 0.3	△ 0.1

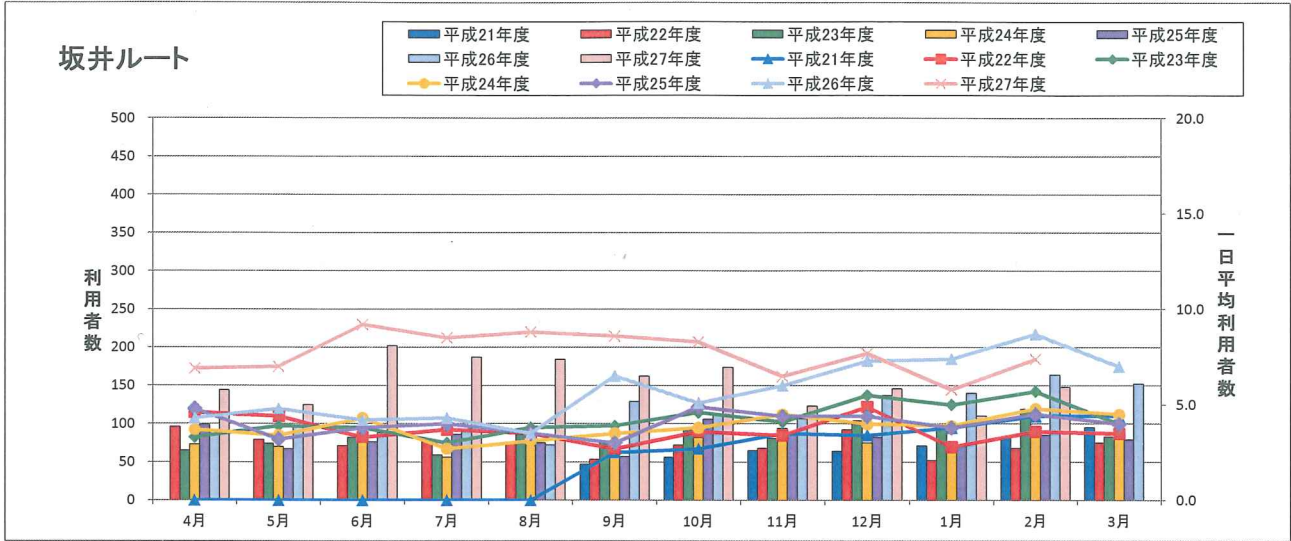


坂井ルート(H26.9～十郷関と坂井西部統合)

利用者数	4月	5月	6月	7月	8月	9月	10月	11月	12月	1月	2月	3月	合計
平成21年度						47	56	65	64	71	82	95	480
平成22年度	96	79	71	76	76	53	72	68	92	52	68	75	878
平成23年度	65	74	82	59	86	77	92	81	104	95	119	83	1,017
平成24年度	73	70	90	56	71	65	82	94	75	74	91	90	931
平成25年度	99	67	76	86	75	57	106	88	82	71	85	79	971
平成26年度	90	96	88	93	72	129	112	107	137	140	164	152	1,380
平成27年度	144	125	202	187	184	162	174	123	146	110	148		1,705
27-26増減	54	29	114	94	112	33	62	16	9	△ 30	△ 16		477

※H21.9～本格運行開始

1日平均利用者数	4月	5月	6月	7月	8月	9月	10月	11月	12月	1月	2月	3月	平均	便平均
平成21年度	0.0	0.0	0.0	0.0	0.0	2.5	2.7	3.5	3.4	3.8	4.4	4.4	3.5	1.2
平成22年度	4.6	4.4	3.3	3.7	3.5	2.7	3.6	3.4	4.9	2.8	3.6	3.5	3.7	1.3
平成23年度	3.3	3.9	3.8	3.0	3.8	3.9	4.6	4.1	5.5	5.0	5.7	4.0	4.2	1.4
平成24年度	3.7	3.4	4.3	2.7	3.1	3.5	3.8	4.5	4.0	3.9	4.8	4.5	3.8	1.3
平成25年度	4.8	3.2	3.8	4.0	3.5	3.0	4.9	4.4	4.4	3.8	4.5	4.0	4.0	1.4
平成26年度	4.3	4.8	4.2	4.3	3.5	6.5	5.1	6.0	7.3	7.4	8.7	7.0	5.7	1.9
平成27年度	6.9	7.0	9.2	8.5	8.8	8.6	8.3	6.5	7.7	5.8	7.4		7.8	2.6
27-26増減	2.6	2.2	5.0	4.2	5.3	2.1	3.2	0.5	0.4	△ 1.6	△ 1.3		2.1	0.7



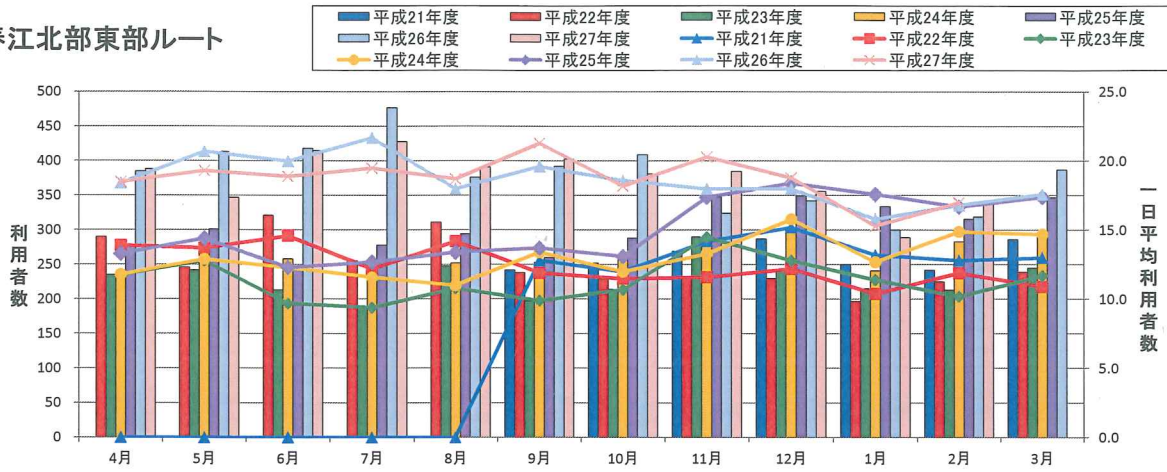
春江北部東部ルート

利用者数	4月	5月	6月	7月	8月	9月	10月	11月	12月	1月	2月	3月	合計
平成21年度						242	252	269	287	250	242	286	1,828
平成22年度	290	246	321	255	311	238	229	231	230	197	225	239	3,012
平成23年度	235	242	213	188	248	197	214	290	243	215	213	245	2,743
平成24年度	236	270	258	242	252	253	262	278	299	241	283	293	3,167
平成25年度	279	301	245	278	294	260	288	348	349	334	316	347	3,639
平成26年度	385	413	418	477	376	392	409	324	342	300	319	387	4,542
平成27年度	388	347	415	428	391	403	381	385	356	289	339		4,122
27-26増減	3	△ 66	△ 3	△ 49	15	11	△ 28	61	14	△ 11	20		△ 33

※H21.9～本格運行開始

1日平均利用者数	4月	5月	6月	7月	8月	9月	10月	11月	12月	1月	2月	3月	平均	便平均
平成21年度	0.0	0.0	0.0	0.0	0.0	12.8	12.0	14.2	15.2	13.2	12.8	13.0	13.3	4.5
平成22年度	13.9	13.7	14.6	12.2	14.2	11.9	11.5	11.6	12.2	10.4	11.9	10.9	12.4	4.2
平成23年度	11.8	12.8	9.7	9.4	10.8	9.9	10.7	14.5	12.8	11.4	10.2	11.7	11.3	3.8
平成24年度	11.8	12.9	12.3	11.6	11.0	13.4	12.0	13.3	15.8	12.7	14.9	14.7	13.0	4.4
平成25年度	13.3	14.4	12.3	12.7	13.4	13.7	13.1	17.4	18.4	17.6	16.7	17.4	15.0	5.0
平成26年度	18.4	20.7	20.0	21.7	18.0	19.6	18.6	18.0	18.0	15.8	16.8	17.6	18.7	6.3
平成27年度	18.5	19.3	18.9	19.5	18.7	21.3	18.2	20.3	18.8	15.3	17.0		18.7	6.3
27-26増減	0.1	△ 1.4	△ 1.1	△ 2.2	0.7	1.7	△ 0.4	2.3	0.8	△ 0.5	0.2		0.0	0.0

春江北部東部ルート



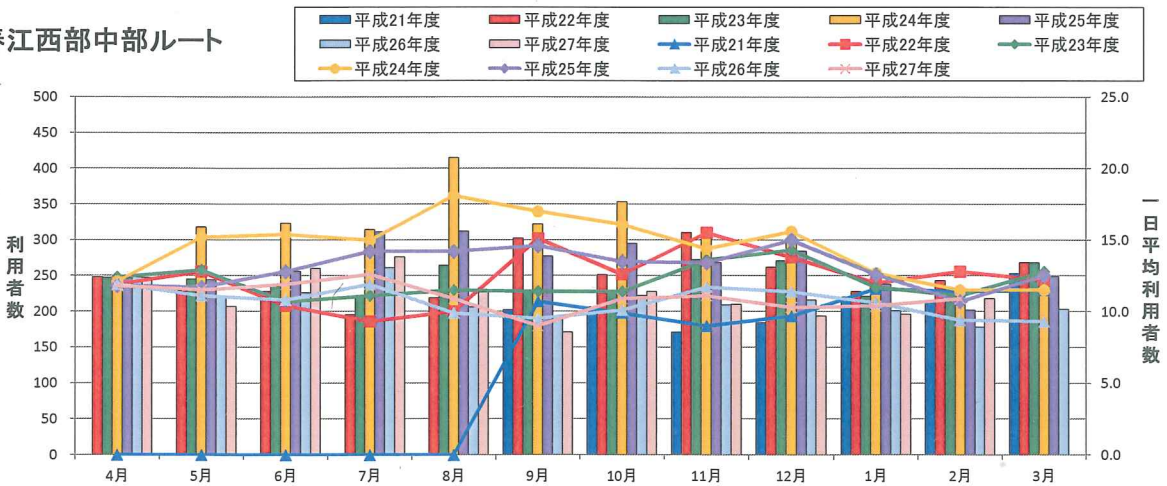
春江西部中部ルート

利用者数	4月	5月	6月	7月	8月	9月	10月	11月	12月	1月	2月	3月	合計
平成21年度						202	206	171	184	220	215	253	1,451
平成22年度	248	229	228	195	219	302	251	310	262	228	243	268	2,983
平成23年度	247	245	235	221	264	227	227	272	271	221	232	268	2,930
平成24年度	242	318	323	314	415	322	353	302	296	240	217	230	3,572
平成25年度	246	244	256	311	312	277	295	268	284	238	202	249	3,182
平成26年度	248	221	226	261	206	189	222	209	216	201	178	203	2,580
平成27年度	247	207	260	276	227	171	228	210	194	196	218		2,434
27-26増減	△ 1	△ 14	34	15	21	△ 18	6	1	△ 22	△ 5	40		57

※H21.9～本格運行開始

1日平均利用者数	4月	5月	6月	7月	8月	9月	10月	11月	12月	1月	2月	3月	平均	便平均
平成21年度	0.0	0.0	0.0	0.0	0.0	10.7	9.9	9.0	9.7	11.6	11.4	11.5	10.6	3.6
平成22年度	11.9	12.8	10.4	9.3	10.0	15.1	12.6	15.5	13.8	12.0	12.8	12.2	12.3	4.1
平成23年度	12.4	12.9	10.7	11.1	11.5	11.4	11.4	13.6	14.3	11.7	11.1	12.8	12.1	4.1
平成24年度	12.1	15.2	15.4	15.0	18.1	17.0	16.1	14.4	15.6	12.7	11.5	11.5	14.6	4.9
平成25年度	11.8	11.7	12.8	14.2	14.2	14.6	13.5	13.4	15.0	12.6	10.7	12.5	13.1	4.4
平成26年度	11.9	11.1	10.8	11.9	9.9	9.5	10.1	11.7	11.4	10.6	9.4	9.3	10.6	3.6
平成27年度	11.8	11.5	11.9	12.6	10.9	9.0	10.9	11.1	10.3	10.4	10.9		11.1	3.7
27-26増減	△ 0.1	0.4	1.1	0.7	1.0	△ 0.5	0.8	△ 0.6	△ 1.1	△ 0.2	1.5		0.5	0.1

春江西部中部ルート



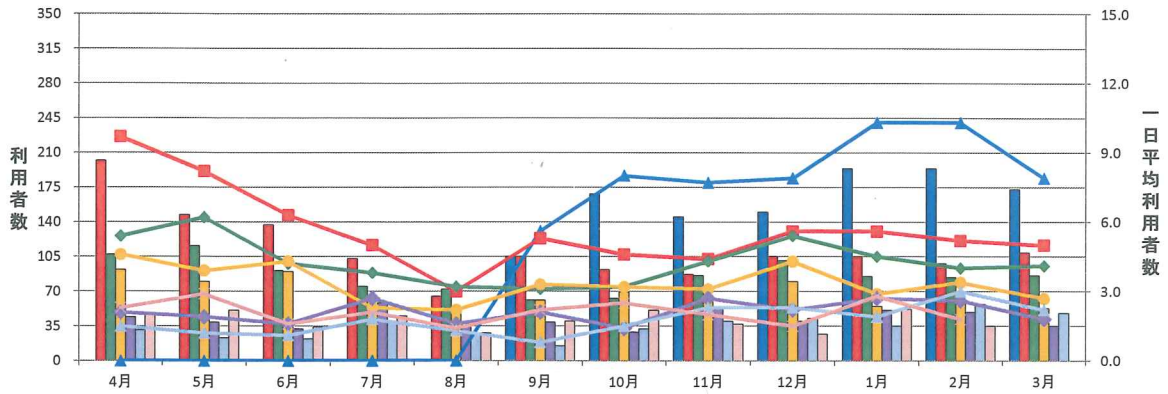
長畝ルート

利用者数	4月	5月	6月	7月	8月	9月	10月	11月	12月	1月	2月	3月	合計
平成21年度						105	168	145	150	194	194	173	1,129
平成22年度	202	147	137	103	65	105	92	87	105	105	98	109	1,355
平成23年度	107	116	91	75	72	61	63	86	101	85	84	86	1,027
平成24年度	92	80	90	48	50	61	69	64	80	55	63	53	805
平成25年度	44	39	32	58	35	39	29	54	40	51	49	35	505
平成26年度	31	23	22	39	26	15	32	40	43	35	57	48	411
平成27年度	47	51	34	45	28	40	51	37	27	52	35		447
27-26増減	16	28	12	6	2	25	19	△ 3	△ 16	17	△ 22		84

※H21.9~本格運行開始

1日平均利用者数	4月	5月	6月	7月	8月	9月	10月	11月	12月	1月	2月	3月	平均	便平均
平成21年度	0.0	0.0	0.0	0.0	0.0	5.6	8.0	7.7	7.9	10.3	10.3	7.9	8.2	2.8
平成22年度	9.7	8.2	6.3	5.0	3.0	5.3	4.6	4.4	5.6	5.6	5.2	5.0	5.6	1.9
平成23年度	5.4	6.2	4.2	3.8	3.2	3.1	3.2	4.3	5.4	4.5	4.0	4.1	4.3	1.5
平成24年度	4.6	3.9	4.3	2.3	2.2	3.3	3.2	3.1	4.3	2.9	3.4	2.7	3.3	1.1
平成25年度	2.1	1.9	1.6	2.7	1.6	2.1	1.4	2.7	2.2	2.7	2.6	1.8	2.1	0.7
平成26年度	1.5	1.2	1.1	1.8	1.3	0.8	1.5	2.3	2.3	1.9	3.0	2.2	1.7	0.6
平成27年度	2.3	2.9	1.6	2.1	1.4	2.2	2.5	2.0	1.5	2.8	1.8		2.1	0.7
27-26増減	0.8	1.7	0.5	0.3	0.1	1.4	1.0	△ 0.3	△ 0.8	0.9	△ 1.2		0.4	0.1

長畝ルート



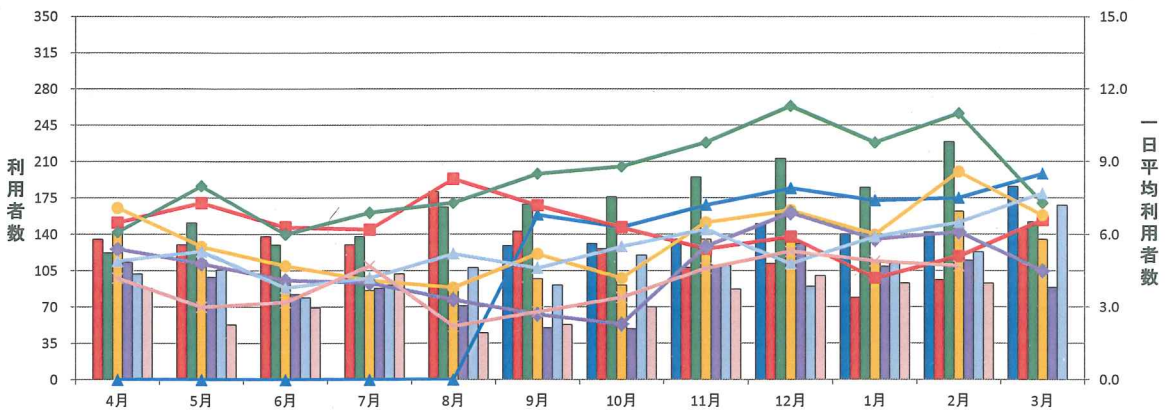
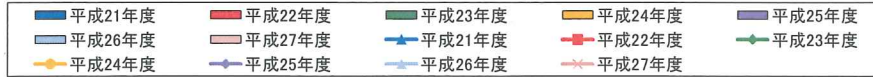
高椋西ルート

利用者数	4月	5月	6月	7月	8月	9月	10月	11月	12月	1月	2月	3月	合計
平成21年度						129	131	135	150	140	142	186	1,013
平成22年度	135	130	138	130	181	143	126	108	112	79	96	145	1,523
平成23年度	122	151	130	138	166	169	176	195	213	185	229	152	2,026
平成24年度	142	115	98	86	86	97	91	135	133	114	162	135	1,394
平成25年度	113	99	82	88	71	50	49	110	131	109	115	89	1,106
平成26年度	102	106	79	91	108	91	120	110	90	112	123	168	1,300
平成27年度	88	53	69	102	45	53	70	87	100	93	93		853
27-26増減	△ 14	△ 53	△ 10	11	△ 63	△ 38	△ 50	△ 23	10	△ 19	△ 30		△ 279

※H21.9~本格運行開始

1日平均利用者数	4月	5月	6月	7月	8月	9月	10月	11月	12月	1月	2月	3月	平均	便平均
平成21年度	0.0	0.0	0.0	0.0	0.0	6.8	6.3	7.2	7.9	7.4	7.5	8.5	7.4	2.5
平成22年度	6.5	7.3	6.3	6.2	8.3	7.2	6.3	5.4	5.9	4.2	5.1	6.6	6.3	2.1
平成23年度	6.1	8.0	6.0	6.9	7.3	8.5	8.8	9.8	11.3	9.8	11.0	7.3	8.4	2.8
平成24年度	7.1	5.5	4.7	4.1	3.8	5.2	4.2	6.5	7.0	6.0	8.6	6.8	5.7	1.9
平成25年度	5.4	4.8	4.1	4.0	3.3	2.7	2.3	5.5	6.9	5.8	6.1	4.5	4.6	1.6
平成26年度	4.9	5.3	3.8	4.2	5.2	4.6	5.5	6.2	4.8	5.9	6.5	7.7	5.4	1.8
平成27年度	4.2	3.0	3.2	4.7	2.2	2.8	3.4	4.6	5.3	4.9	4.7		3.9	1.3
27-26増減	△ 0.7	△ 2.3	△ 0.6	0.5	△ 3.0	△ 1.8	△ 2.1	△ 1.6	0.5	△ 1.0	△ 1.8		△ 1.5	△ 0.5

高椋西ルート



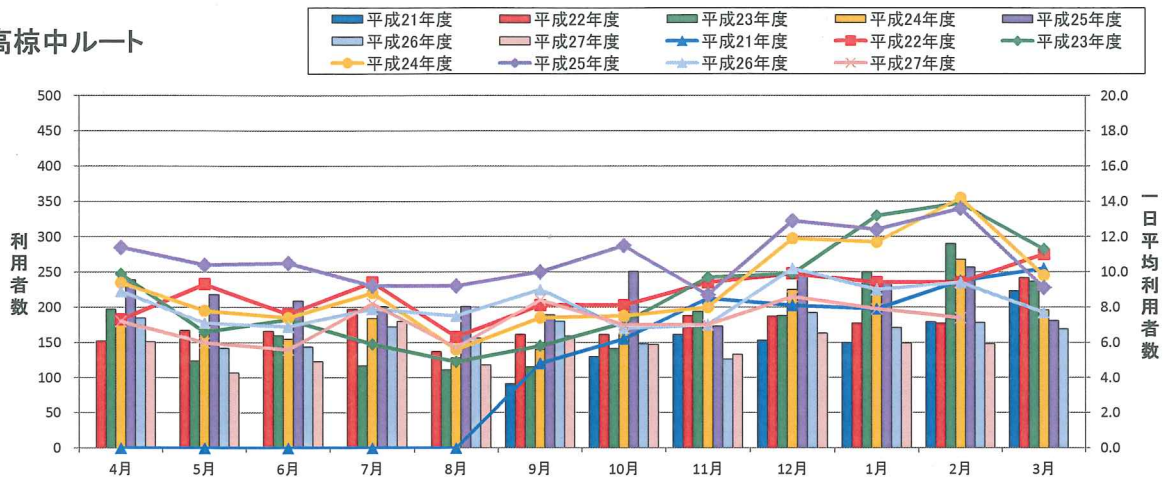
高椋中ルート

利用者数	4月	5月	6月	7月	8月	9月	10月	11月	12月	1月	2月	3月	合計
平成21年度						91	130	161	153	150	179	223	1,087
平成22年度	152	167	166	197	137	161	161	188	187	177	177	242	2,112
平成23年度	197	124	160	117	111	115	141	194	188	250	290	237	2,124
平成24年度	188	162	155	184	128	140	164	168	225	222	268	196	2,200
平成25年度	239	218	209	201	201	189	251	173	245	235	257	181	2,599
平成26年度	185	142	144	172	156	180	148	126	192	171	178	169	1,963
平成27年度	151	107	123	180	118	159	147	133	163	149	148		1,578
27-26増減	△ 34	△ 35	△ 21	8	△ 38	△ 21	△ 1	7	△ 29	△ 22	△ 30		△ 216

※H21.9～本格運行開始

1日平均利用者数	4月	5月	6月	7月	8月	9月	10月	11月	12月	1月	2月	3月	平均	便平均
平成21年度	0.0	0.0	0.0	0.0	0.0	4.8	6.2	8.5	8.1	7.9	9.5	10.2	7.9	2.7
平成22年度	7.3	9.3	7.6	9.4	6.3	8.1	8.1	9.4	9.9	9.4	9.4	11.0	8.7	2.9
平成23年度	9.9	6.6	7.3	5.9	4.9	5.8	7.1	9.7	9.9	13.2	13.9	11.3	8.8	3.0
平成24年度	9.4	7.8	7.4	8.8	5.6	7.4	7.5	8.0	11.9	11.7	14.2	9.8	9.0	3.0
平成25年度	11.4	10.4	10.5	9.2	9.2	10.0	11.5	8.7	12.9	12.4	13.6	9.1	10.7	3.6
平成26年度	8.9	7.1	6.9	7.9	7.5	9.0	6.8	7.0	10.2	9.0	9.4	7.7	8.1	2.7
平成27年度	7.2	6.0	5.6	8.2	5.7	8.4	7.0	7.0	8.6	7.9	7.4		7.2	2.4
27-26増減	△ 1.7	△ 1.1	△ 1.3	0.3	△ 1.8	△ 0.6	0.2	0.0	△ 1.6	△ 1.1	△ 2.0		△ 0.9	△ 0.3

高椋中ルート



鳴鹿ルート

利用者数	4月	5月	6月	7月	8月	9月	10月	11月	12月	1月	2月	3月	合計
平成21年度						197	270	249	270	314	324	401	2,025
平成22年度	356	254	235	205	298	246	279	226	264	294	261	274	3,192
平成23年度	206	243	261	236	187	192	174	254	293	275	312	305	2,938
平成24年度	202	234	246	315	297	259	338	280	317	320	319	248	3,375
平成25年度	283	254	226	224	195	218	305	236	265	277	265	263	3,011
平成26年度	217	255	245	253	284	286	346	255	295	268	289	288	3,281
平成27年度	227	209	275	265	245	220	269	236	240	242	272		2,700
27-26増減	10	△ 46	30	12	△ 39	△ 66	△ 77	△ 19	△ 55	△ 26	△ 17		△ 293

※H21.9～本格運行開始

1日平均利用者数	4月	5月	6月	7月	8月	9月	10月	11月	12月	1月	2月	3月	平均	便平均
平成21年度	0.0	0.0	0.0	0.0	0.0	10.4	12.9	13.2	14.3	16.6	17.1	18.3	14.7	4.9
平成22年度	17.0	14.2	10.7	9.8	13.6	12.3	14.0	11.3	13.9	15.5	13.8	12.5	13.2	4.4
平成23年度	10.3	12.8	11.9	11.8	8.2	9.6	8.7	12.7	15.5	14.5	14.9	14.6	12.1	4.1
平成24年度	10.1	11.2	11.8	15.0	13.0	13.7	15.4	13.4	16.7	16.9	16.8	12.4	13.8	4.6
平成25年度	13.5	12.1	11.3	10.2	8.9	11.5	13.9	11.8	14.0	14.6	14.0	13.2	12.4	4.2
平成26年度	10.4	12.8	11.7	11.5	13.6	14.3	15.8	14.2	15.6	14.2	15.3	13.1	13.5	4.5
平成27年度	10.9	11.7	12.5	12.1	11.7	11.6	12.9	12.5	12.7	12.8	13.6		12.3	4.1
27-26増減	0.5	△ 1.1	0.8	0.6	△ 1.9	△ 2.7	△ 2.9	△ 1.7	△ 2.9	△ 1.4	△ 1.7		△ 1.2	△ 0.4

鳴鹿ルート

