

営業実績について

平成28年 3月

【3月利用者総計】 274,216人(前年比104%、+9,607人)(目標比104%、+10,216人)

【3月自社線総計】 270,495人(前年比103%、+8,717人)(目標比104%、+9,295人)

【自社線日常型】

日常型合計は、152,063人(前年比102%、+2,665人)、通学定期は、68,638人(前年比100%、-154人)、通勤定期は、52,636人(前年比107%、+3,518人)、回数券は、30,789人(前年比98%、-699人)でした。

【自社線非日常型】

118,432人(前年比105%、+6,052人)でした。

【3月連絡運輸総計】 3,721人(前年比131%、+890人)(目標比 133%、+921人)

平成27年度 主要計数①全体

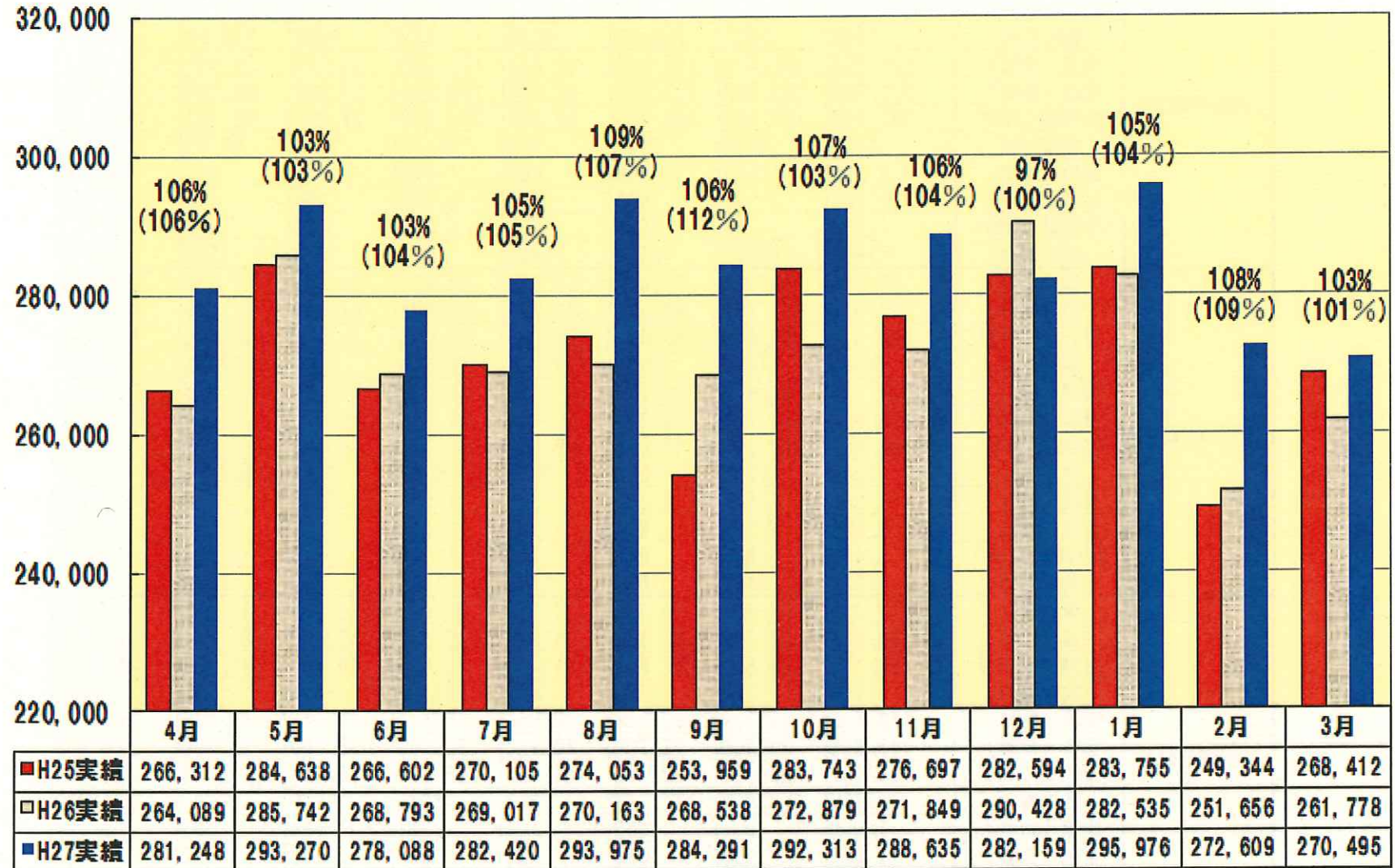
		上期	10月	11月	12月	1月	2月	3月	計	
輸送人員	実績合計	1,734,911	296,166	292,246	285,465	300,080	276,087	274,216	3,459,171	
	目標合計	1,664,400	280,000	277,700	297,000	289,500	257,400	264,000	3,330,000	
	H26実績合計	1,641,500	275,190	273,887	293,256	286,123	254,398	264,609	3,288,963	
	前年対比	105.7%	108%	107%	97%	104.9%	109%	104%	105.2%	
	実績(自社)	1,713,229	292,313	288,635	282,159	295,976	272,609	270,495	3,415,416	
	目標(自社)	1,649,000	277,600	275,600	294,100	285,900	254,600	261,200	3,298,000	
	H26実績(自社)	1,626,342	272,879	271,849	290,428	282,535	251,656	261,778	3,257,467	
	前年対比	105%	107%	106%	97%	104.8%	108%	103%	104.8%	
	実績(連絡)	21,682	3,853	3,611	3,306	4,104	3,478	3,721	43,755	
	目標(連絡)	15,400	2,400	2,100	2,900	3,600	2,800	2,800	32,000	
	H26実績(連絡)	15,158	2,311	2,038	2,828	3,588	2,742	2,831	31,496	
	前年対比	143%	167%	177%	117%	114%	127%	131%	139%	
	日常生活型	実績合計	1,100,977	189,152	188,394	186,199	196,218	176,681	154,547	2,192,168
		目標合計	1,076,853	183,638	178,460	190,973	193,484	166,047	148,112	2,137,567
H26実績合計		1,071,607	183,192	179,057	191,869	194,373	166,374	151,533	2,138,005	
前年対比		103%	103.3%	105.2%	97.0%	101%	106%	102%	103%	
実績(自社)		1,083,037	185,861	185,381	183,552	192,801	173,815	152,063	2,156,510	
目標(自社)		1,065,000	182,200	176,900	188,700	190,400	163,800	146,000	2,113,000	
H26実績(自社)		1,059,935	181,807	177,543	189,652	191,299	164,174	149,398	2,113,808	
前年対比		102%	102%	104%	97%	101%	106%	102%	102%	
実績(連絡)		17,940	3,291	3,013	2,647	3,417	2,866	2,484	35,658	
目標(連絡)		11,853	1,438	1,560	2,273	3,084	2,247	2,112	24,567	
H26実績(連絡)		11,672	1,385	1,514	2,217	3,074	2,200	2,135	24,197	
前年対比		154%	238%	199%	119%	111%	130%	116%	147%	
非日常型		実績合計	633,934	107,014	103,852	99,266	103,862	99,406	119,669	1,267,003
		目標合計	587,547	96,362	99,240	106,027	96,016	91,353	115,888	1,192,433
	H26実績合計	569,893	91,998	94,830	101,387	91,750	88,024	113,076	1,150,958	
	前年対比	111.2%	116%	110%	98%	113%	113%	106%	110%	
	実績(自社)	630,192	106,452	103,254	98,607	103,175	98,794	118,432	1,258,906	
	目標(自社)	584,000	95,400	98,700	105,400	95,500	90,800	115,200	1,185,000	
	H26実績(自社)	566,407	91,072	94,306	100,776	91,236	87,482	112,380	1,143,659	
	前年対比	111%	117%	109%	98%	113%	113%	105%	110%	
	実績(連絡)	3,742	562	598	659	687	612	1,237	8,097	
	目標(連絡)	3,547	962	540	627	516	553	688	7,433	
	H26実績(連絡)	3,486	926	524	611	514	542	696	7,299	
	前年対比	107%	61%	114%	108%	134%	113%	178%	111%	

平成27年度 主要計数②日常型内訳

		上期	10月	11月	12月	1月	2月	3月	計
(内通学定期)	実績合計	609,978	107,884	106,426	99,438	103,048	92,268	69,478	1,188,520
	目標合計	597,186	103,091	101,561	98,677	104,324	87,858	68,475	1,161,172
	H26実績合計	605,924	104,568	102,982	99,762	106,216	88,752	69,272	1,177,476
	前年対比	101%	103%	103.3%	100%	97%	104%	100.3%	100.9%
	実績(自社)	601,878	106,384	105,046	98,478	101,428	91,248	68,638	1,173,100
	目標(自社)	593,000	103,000	101,000	98,000	103,000	87,000	68,000	1,153,000
	H26実績(自社)	601,796	104,480	102,438	99,102	104,896	87,912	68,792	1,169,416
	前年対比	100%	102%	103%	99%	96.7%	104%	99.8%	100%
	実績(連絡)	8,100	1,500	1,380	960	1,620	1,020	840	15,420
	目標(連絡)	4,186	91	561	677	1,324	858	475	8,172
H26実績(連絡)	4,128	88	544	660	1,320	840	480	8,060	
前年対比	196%	1705%	254%	145%	123%	121%	175%	191%	
(内通勤定期)	実績合計	309,584	53,008	51,092	52,606	54,270	51,178	54,016	625,754
	目標合計	312,971	50,784	49,041	51,292	52,285	47,364	51,065	614,802
	H26実績合計	308,918	50,084	48,428	50,614	51,626	46,726	50,498	606,894
	前年対比	100%	106%	106%	103.9%	105.1%	110%	107.0%	103%
	実績(自社)	301,724	51,448	49,712	51,106	52,770	49,618	52,636	609,014
	目標(自社)	306,400	49,700	48,200	50,000	50,900	46,200	49,700	601,100
	H26実績(自社)	302,452	49,040	47,612	49,354	50,246	45,586	49,118	593,408
	前年対比	100%	105%	104%	104%	105.0%	109%	107.2%	103%
	実績(連絡)	7,860	1,560	1,380	1,500	1,500	1,560	1,380	16,740
	目標(連絡)	6,571	1,084	841	1,292	1,385	1,164	1,365	13,702
H26実績(連絡)	6,466	1,044	816	1,260	1,380	1,140	1,380	13,486	
前年対比	122%	149%	169%	119%	109%	137%	100%	124%	
(内回数券)	実績合計	181,415	28,260	30,876	34,155	38,900	33,235	31,053	377,894
	目標合計	166,696	29,763	27,859	41,005	36,875	30,825	28,572	361,594
	H26実績合計	156,765	28,540	27,647	41,493	36,531	30,896	31,763	353,635
	前年対比	116%	99%	112%	82%	106.5%	108%	98%	107%
	実績(自社)	179,435	28,029	30,623	33,968	38,603	32,949	30,789	374,396
	目標(自社)	165,600	29,500	27,700	40,700	36,500	30,600	28,300	358,900
	H26実績(自社)	155,687	28,287	27,493	41,196	36,157	30,676	31,488	350,984
	前年対比	115%	99%	111.4%	82%	107%	107%	98%	107%
	実績(連絡)	1,980	231	253	187	297	286	264	3,498
	目標(連絡)	1,096	263	159	305	375	225	272	2,694
H26実績(連絡)	1,078	253	154	297	374	220	275	2,651	
前年対比	184%	91%	164%	63%	79%	130%	96%	132%	

平成27年度 自社線実績と前年対比

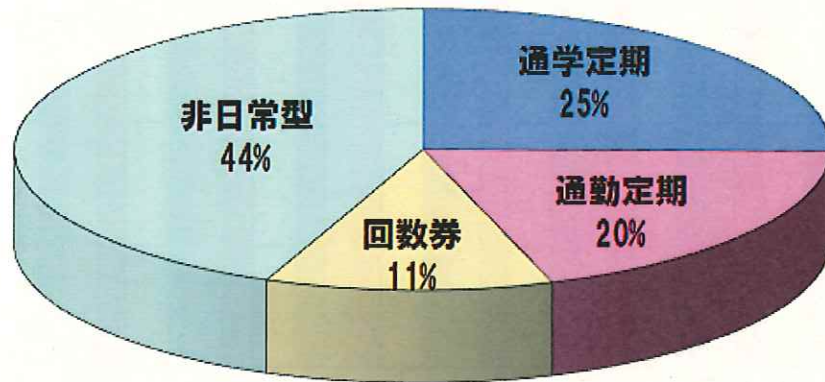
月別（人）



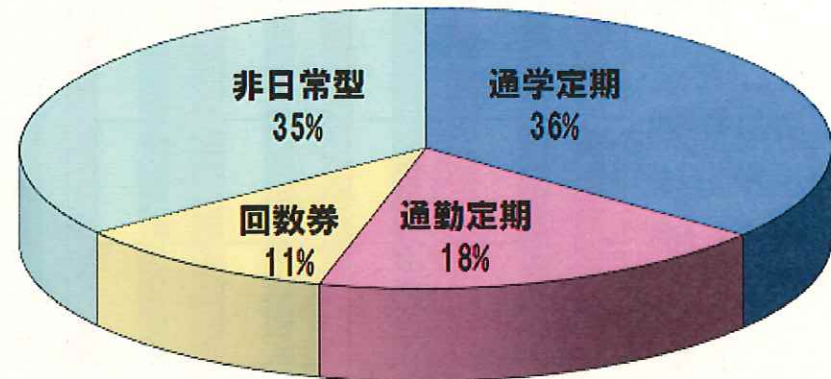
%は前年比、（ ）内は25年度対比

利用目的別内訳

<平成28年3月>

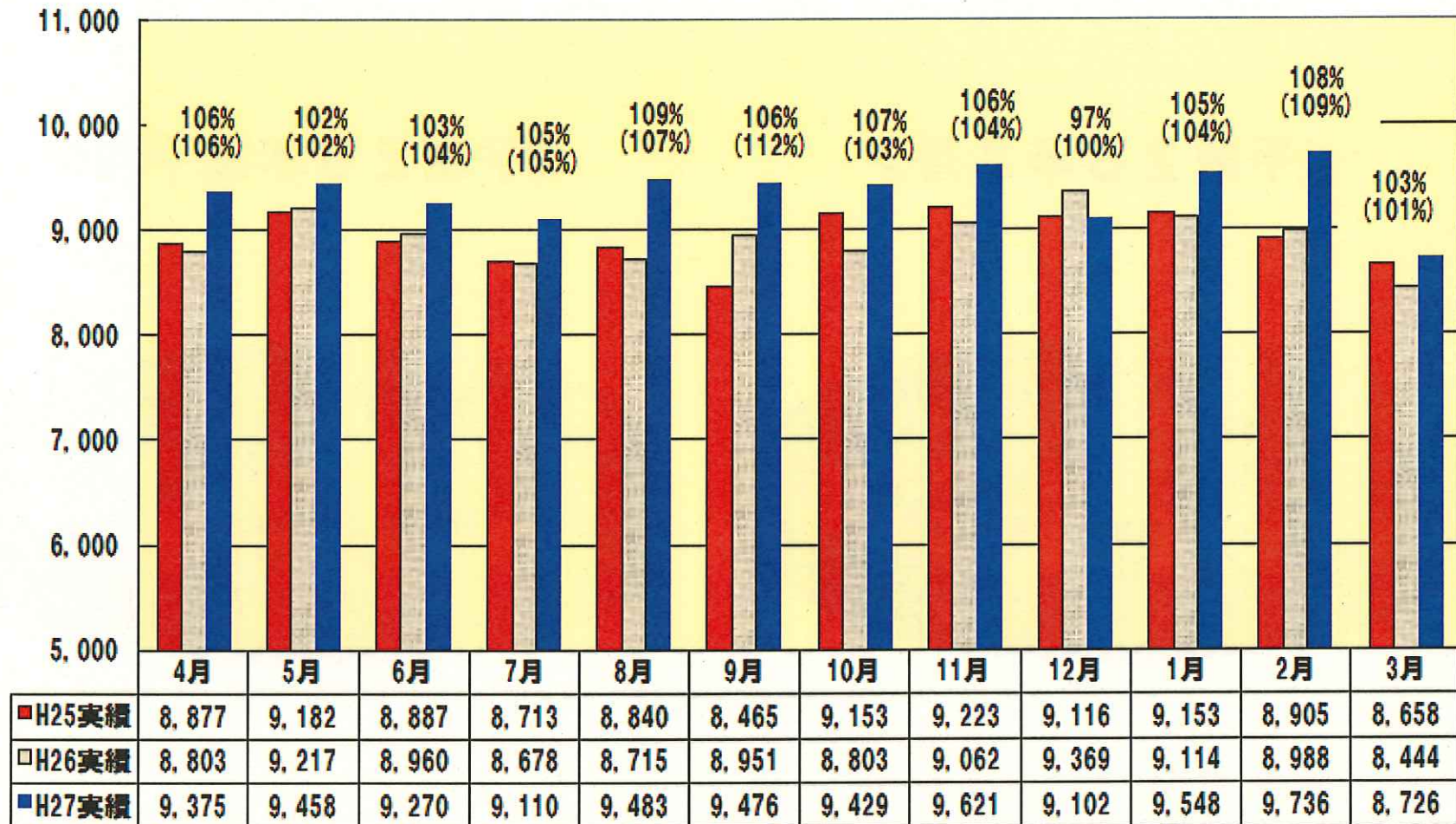


<平成26年度平均>



1日あたり自社線 総輸送人員と前年対比

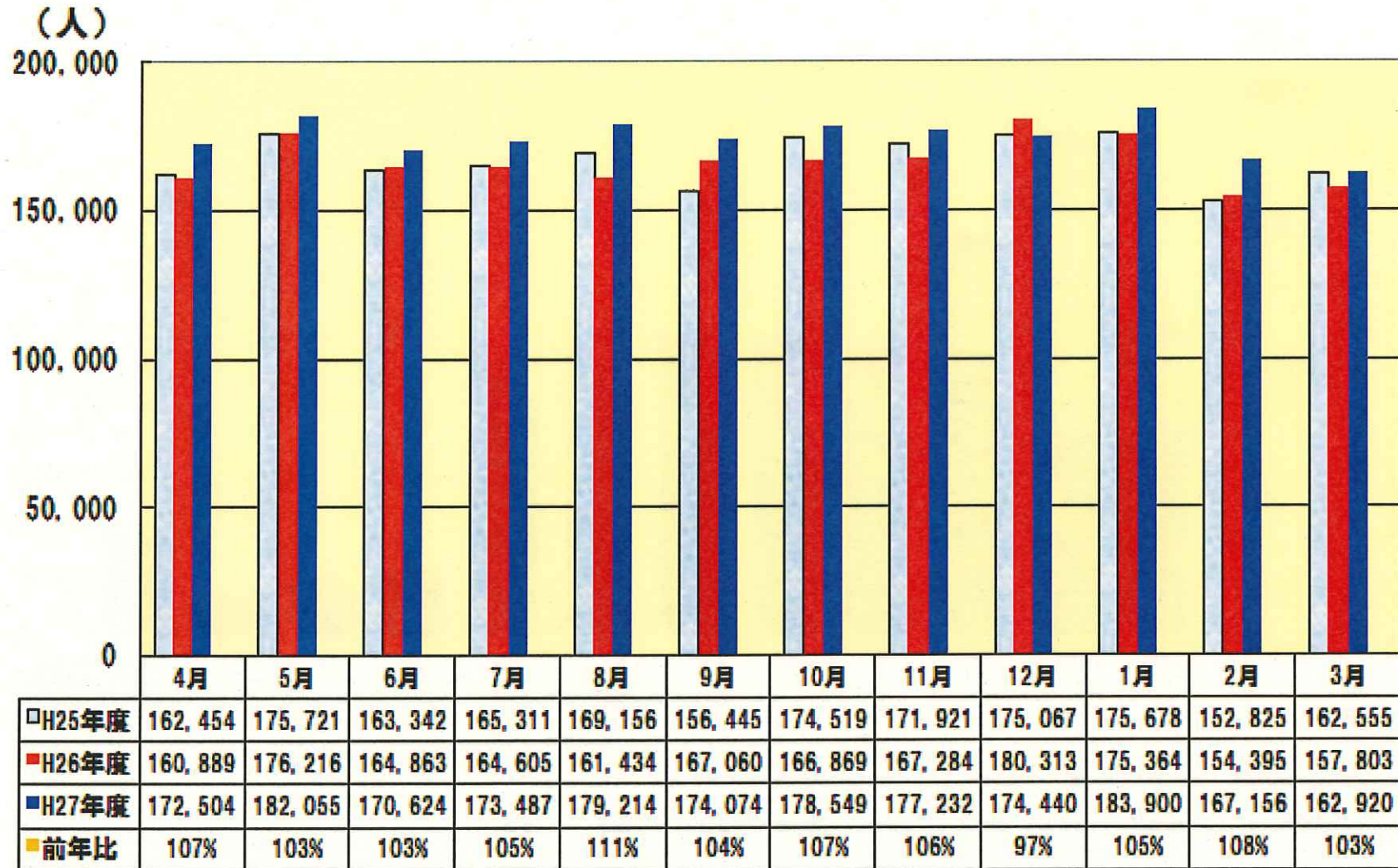
(人)



%は前年比、()内は25年度対比

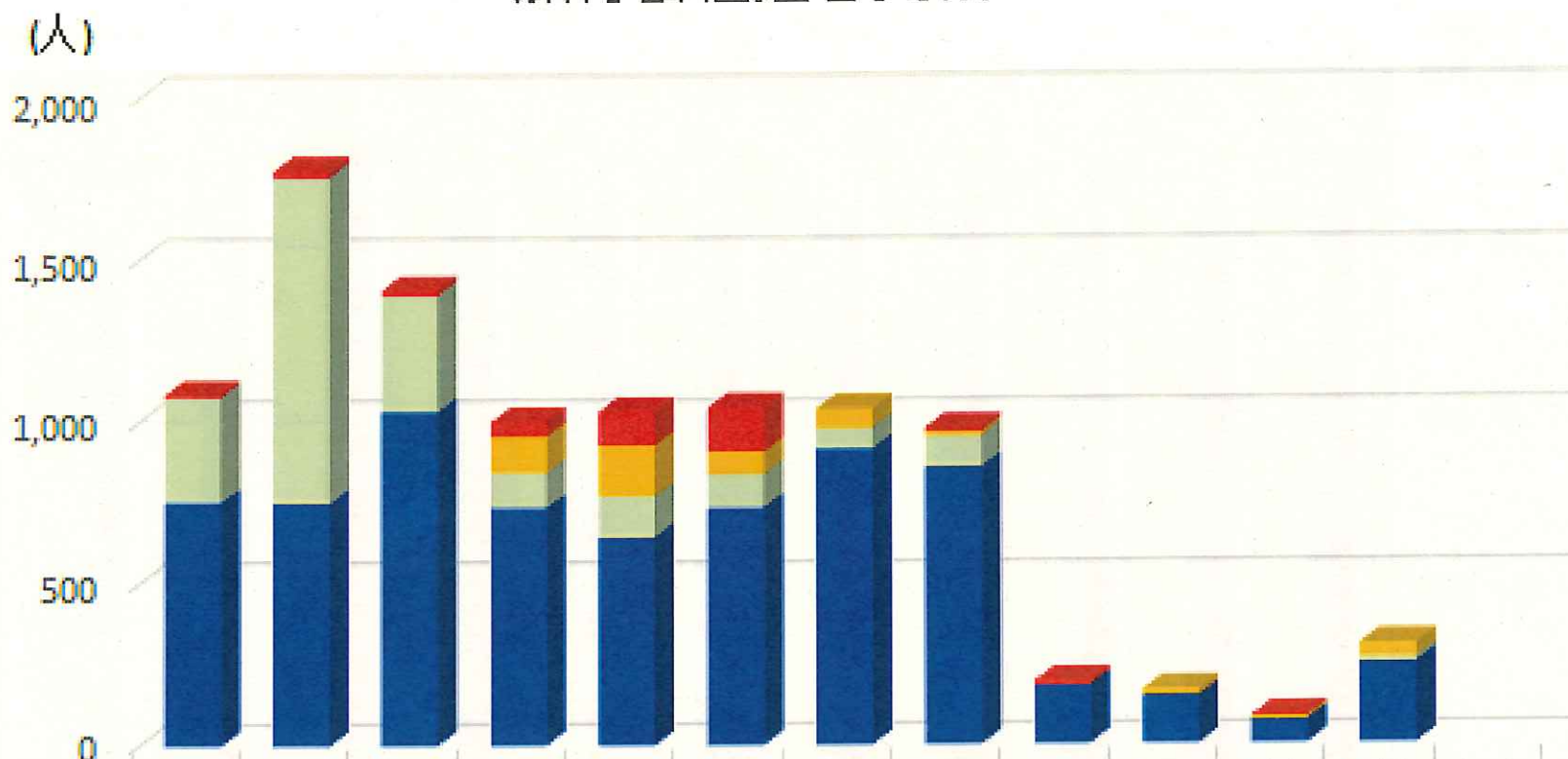
路線別乗車人員

<三国芦原線>



非日常型特記事

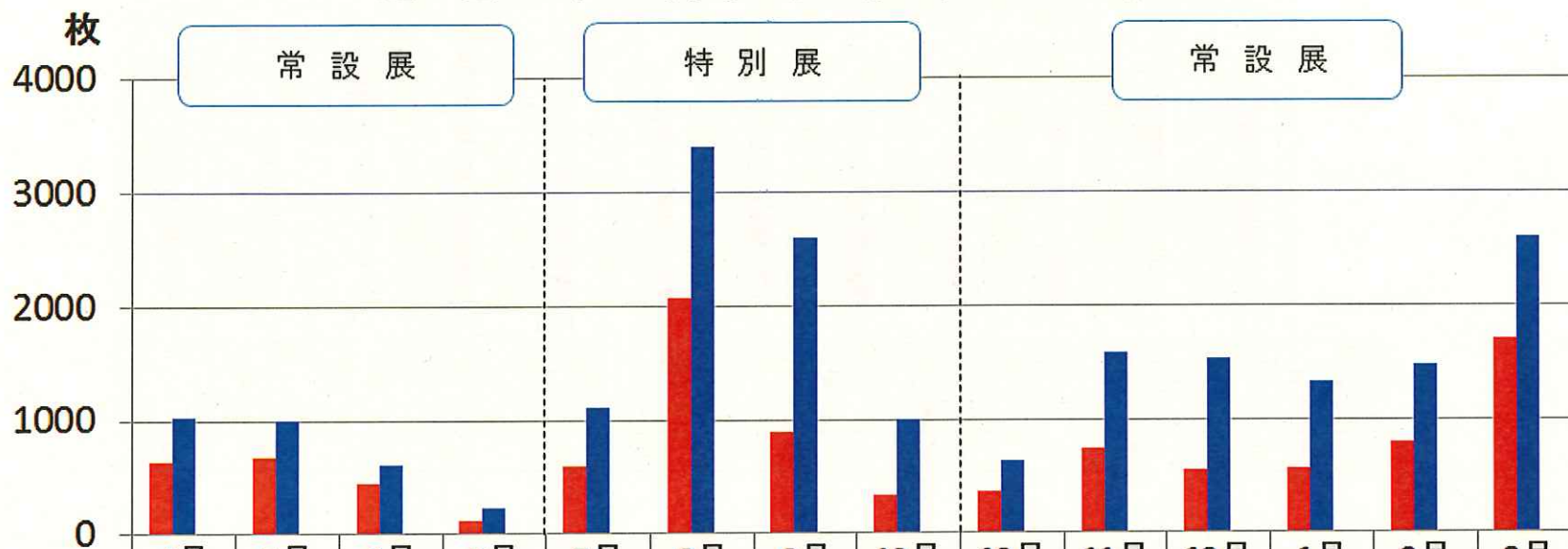
旅行会社送客実績



	4月	5月	6月	7月	8月	9月	10月	11月	12月	1月	2月	3月	合計
■ JAL	5	18	15	43	103	135	0	9	11	0	1	0	340
■ その他	0	0	0	112	157	70	59	14	0	20	12	42	486
■ 阪急	326	1,007	360	109	128	104	66	98	0	0	0	16	2,214
■ クラター	752	748	1,030	734	642	733	912	855	181	146	71	248	7,052

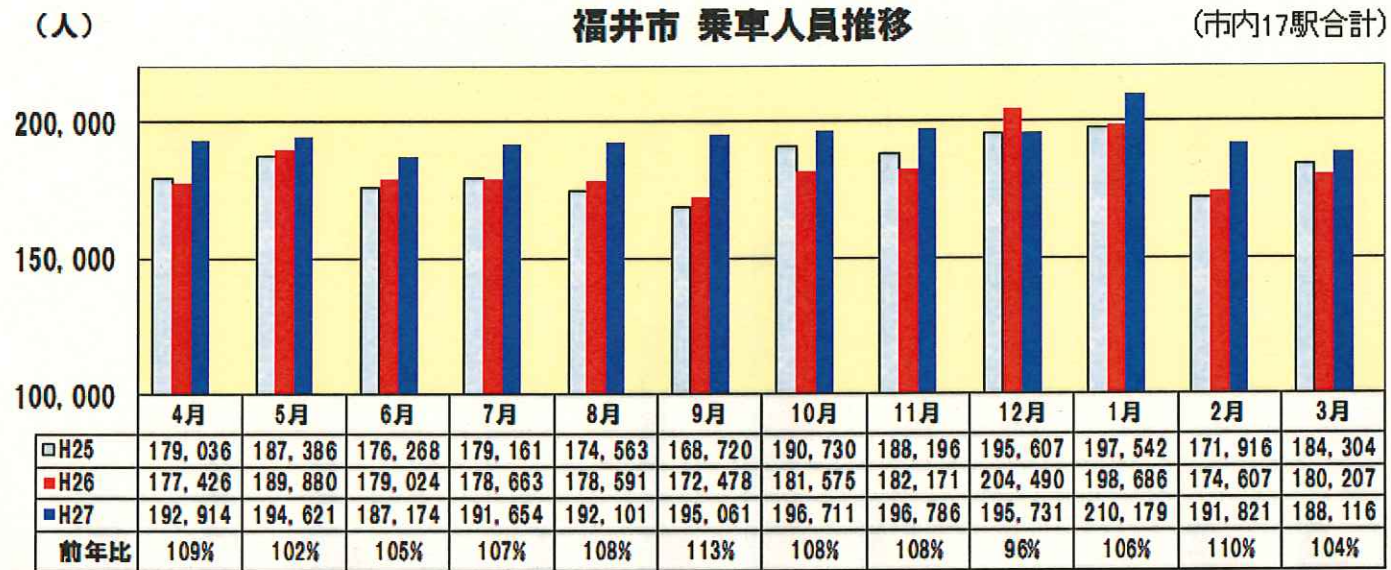
非日常型特記事②

恐竜セット券発売枚数の比較



	4月	5月	6月	7月	7月	8月	9月	10月	10月	11月	12月	1月	2月	3月
■ H26年度	640	681	448	122	600	2068	890	343	365	744	553	575	805	1704
■ H27年度	1034	1007	604	227	1117	3403	2596	1000	638	1588	1529	1331	1482	2605
前年比	161.6%	147.9%	134.8%	186.1%	186.2%	164.6%	291.7%	291.5%	174.8%	213.4%	276.5%	231.5%	184.1%	152.9%

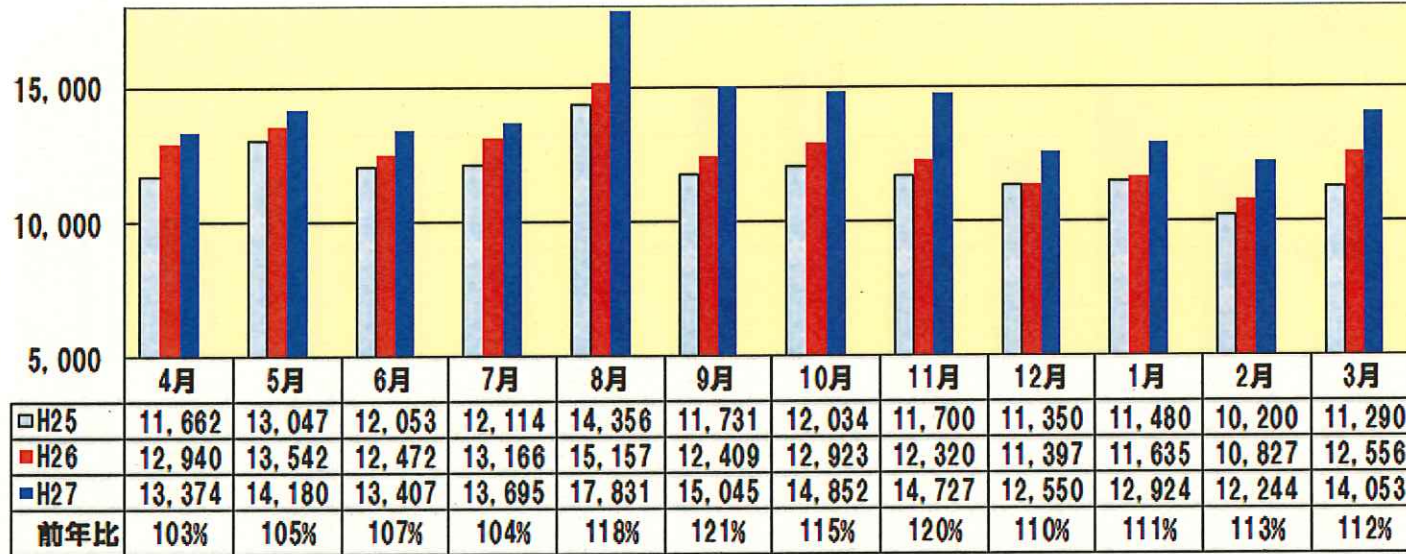
市町別 乗車人員比較



(人)

勝山市 乗車人員前年比

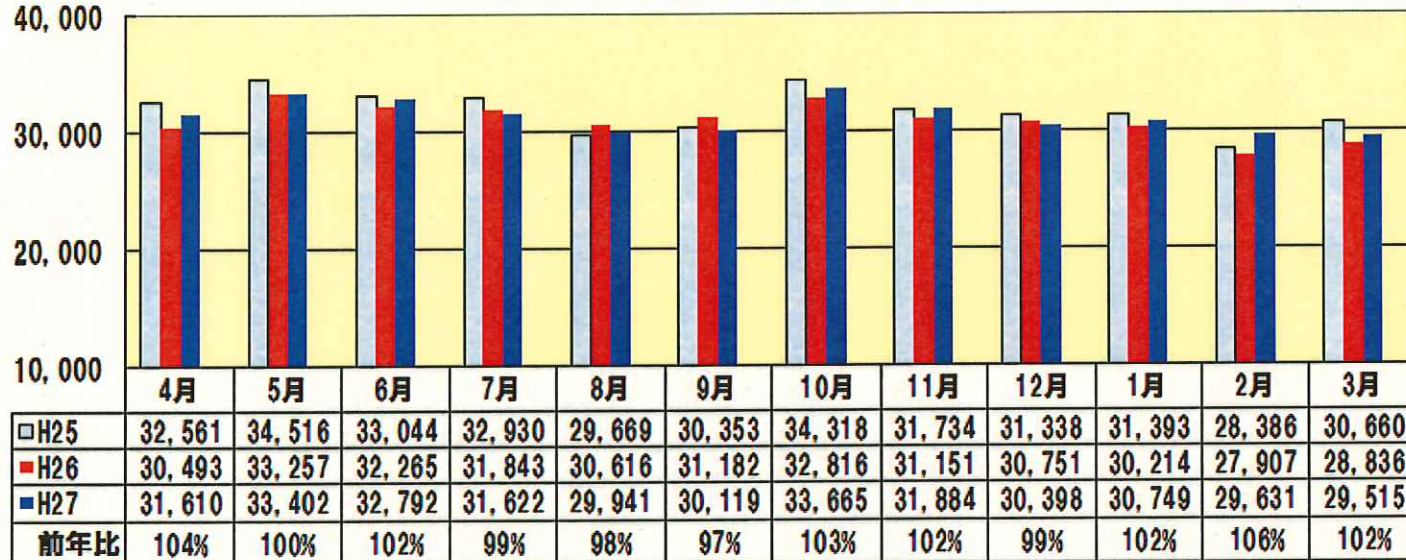
(市内4駅合計)

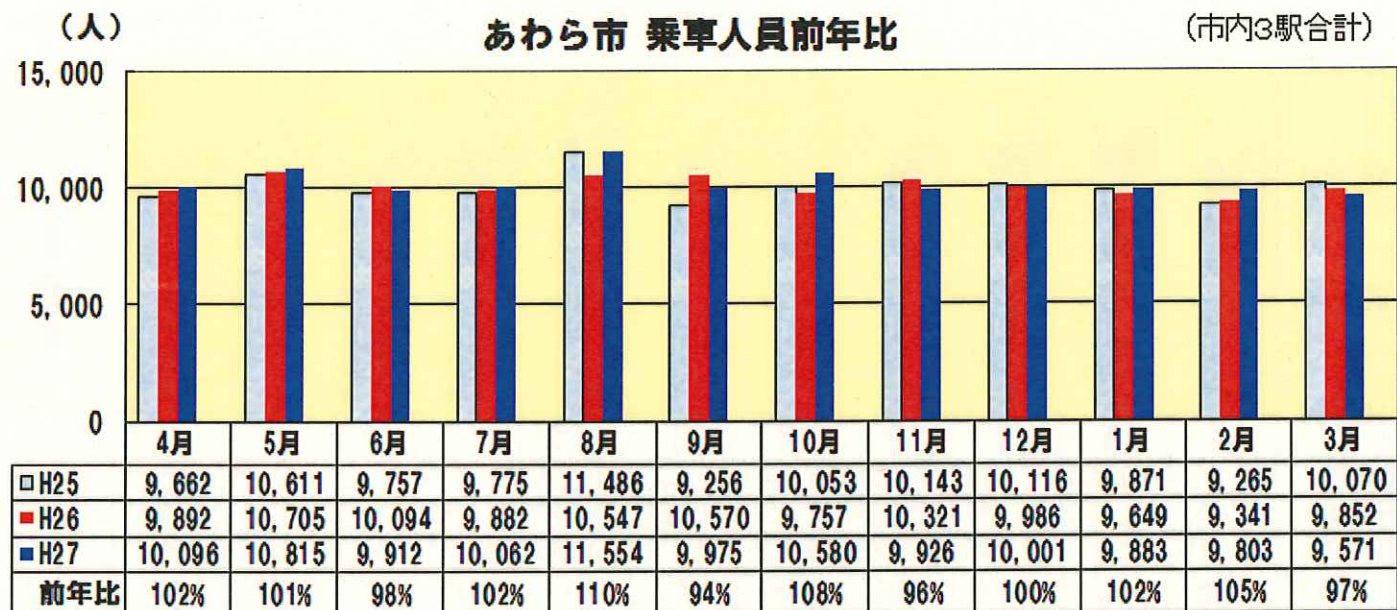
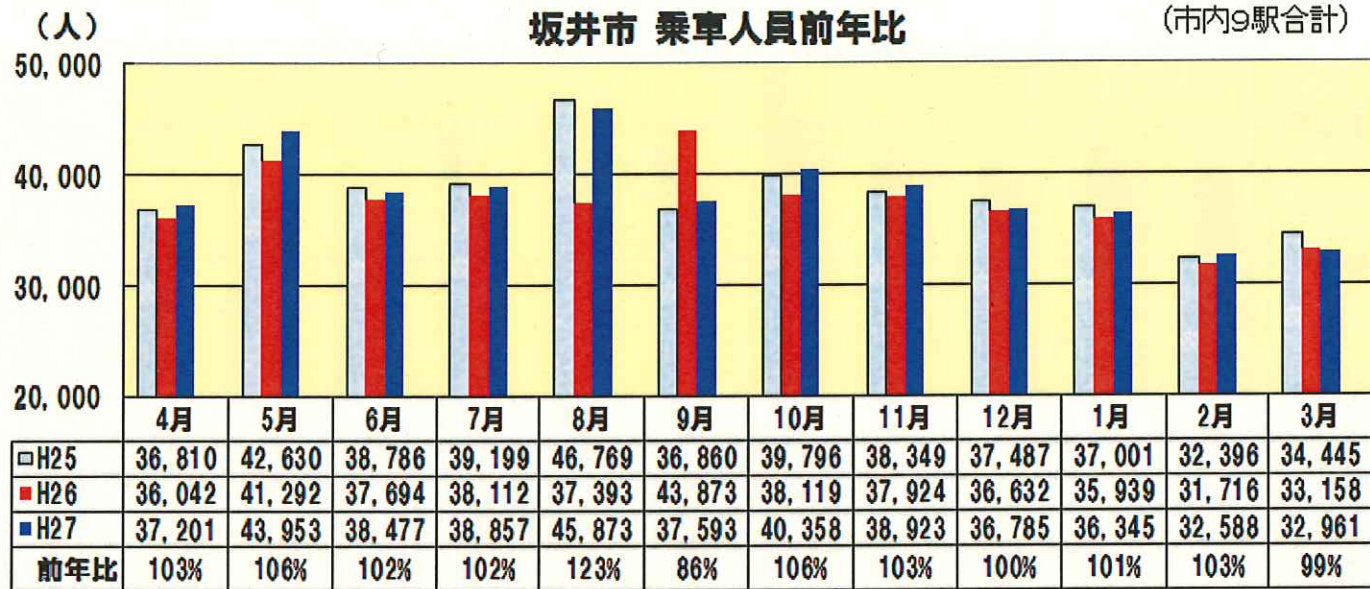


(人)

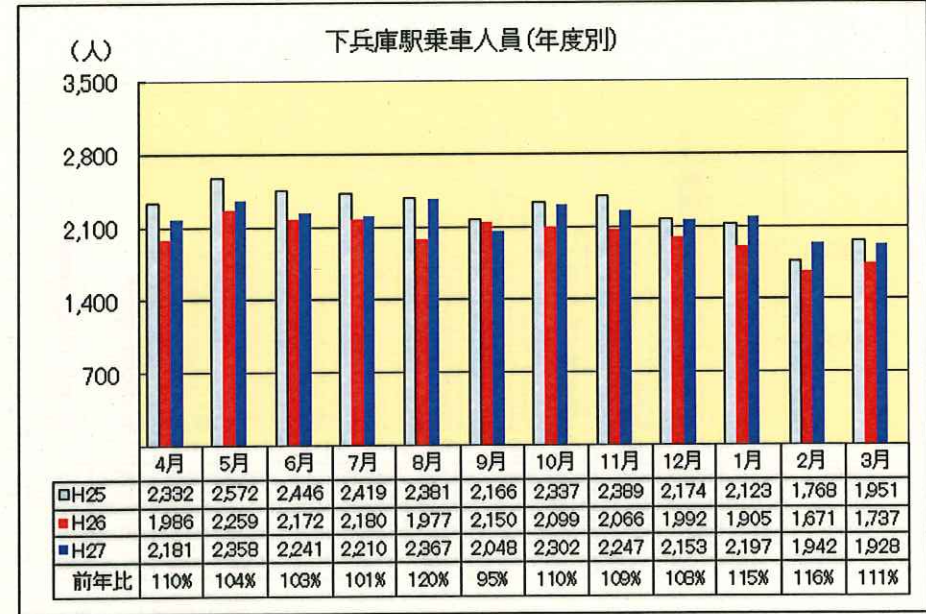
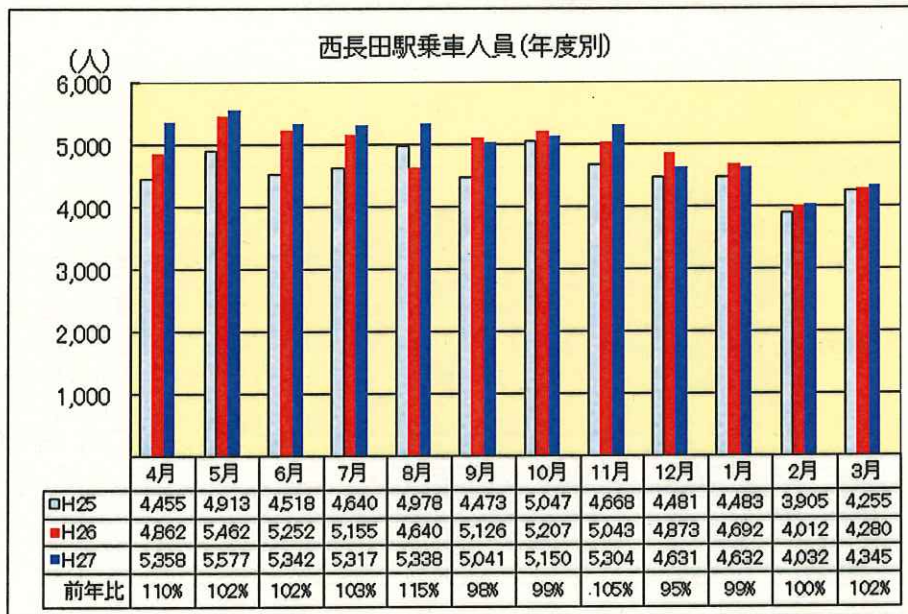
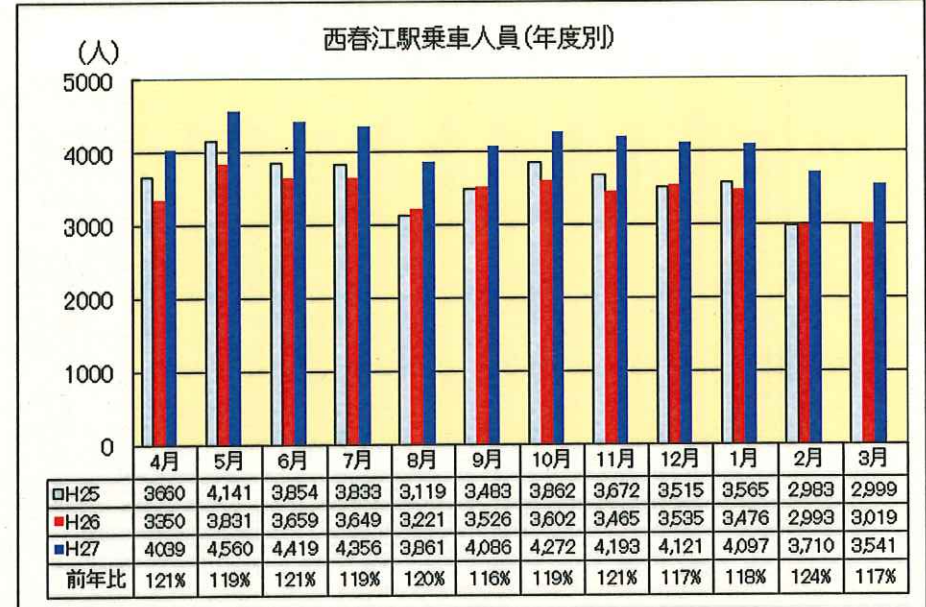
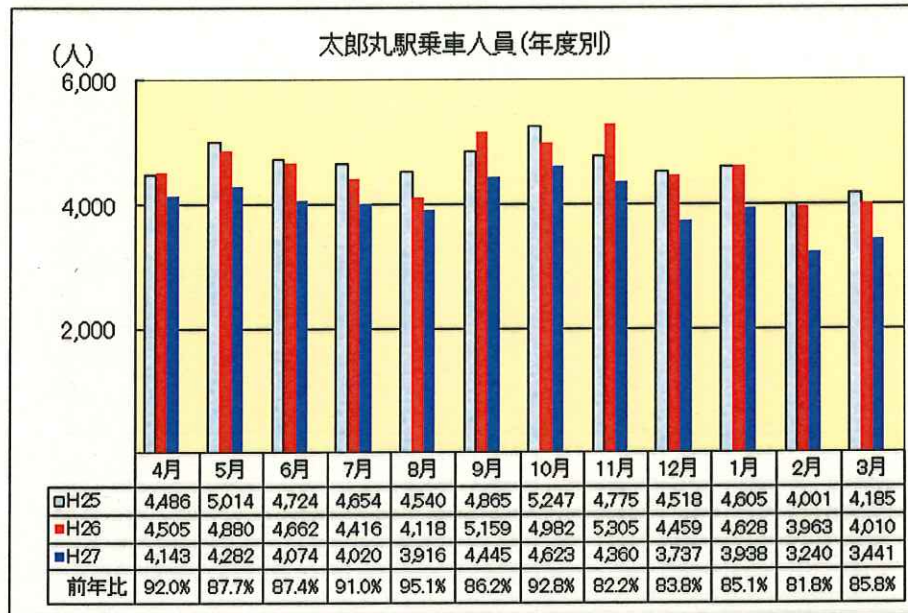
永平寺町 乗車人員前年比

(町内11駅合計)

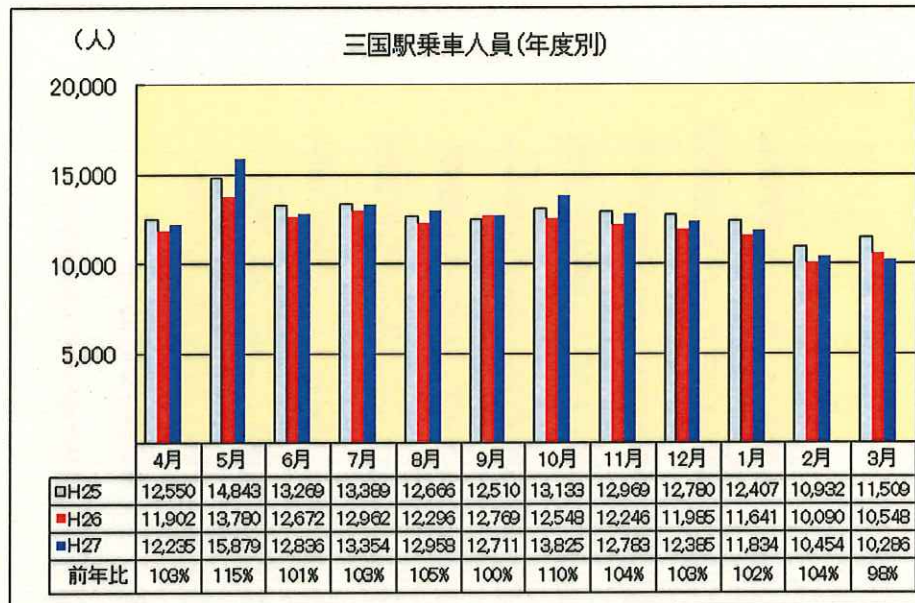
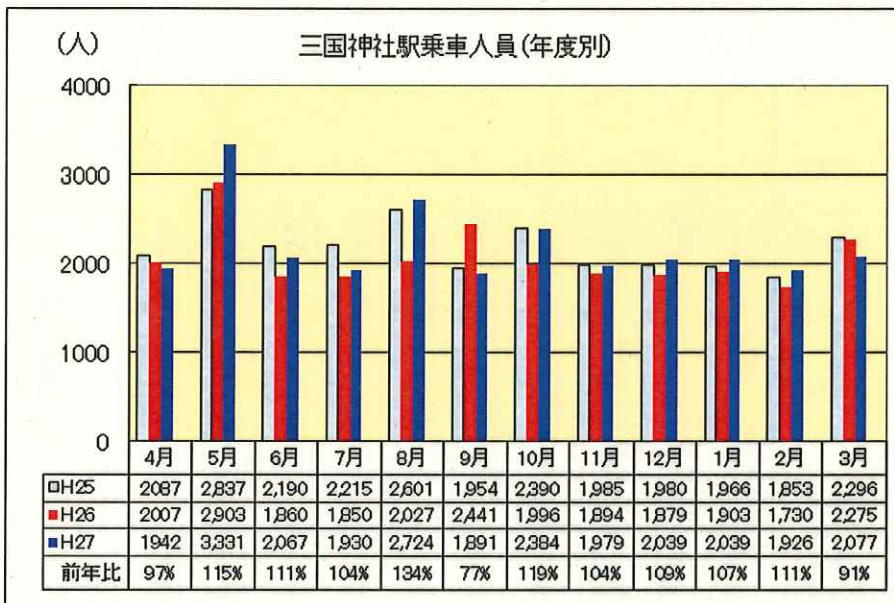
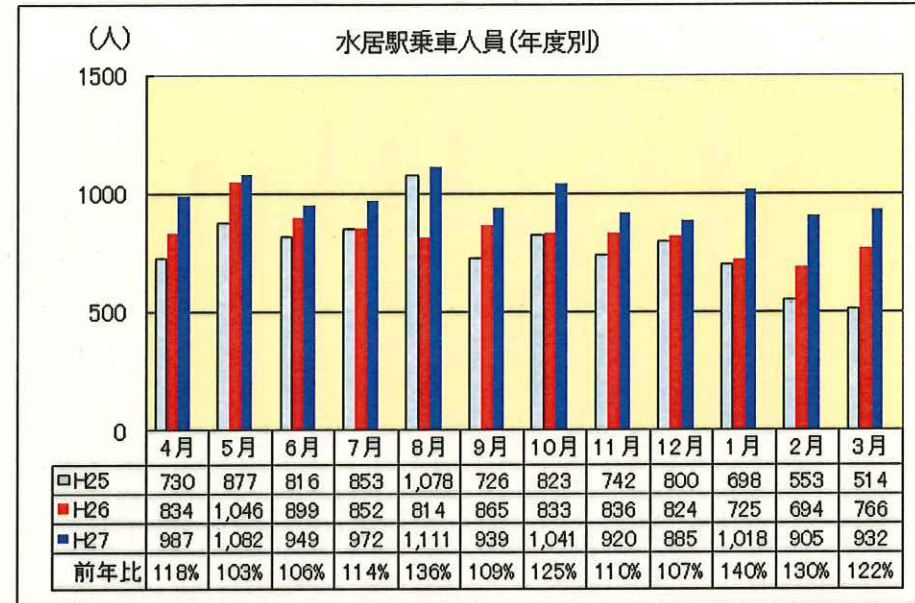
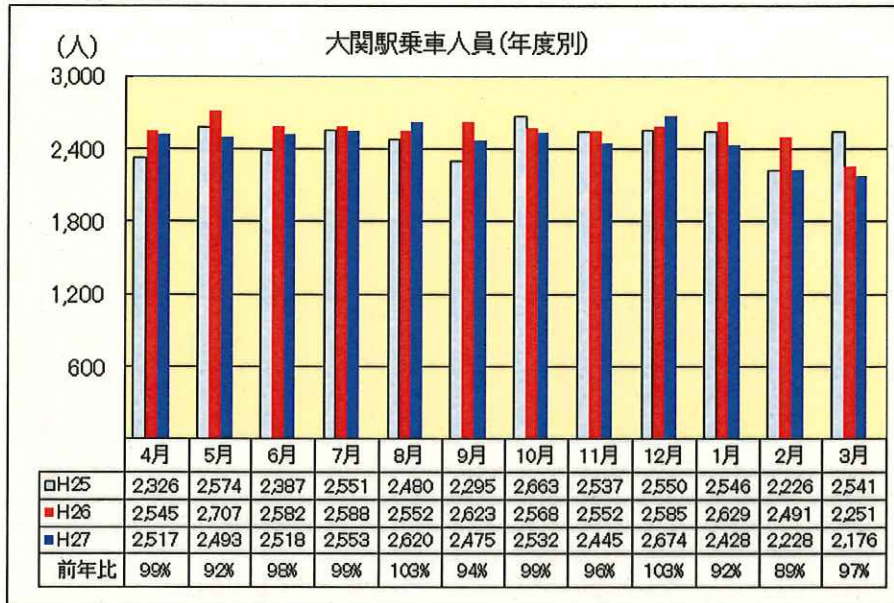




坂井市①



坂井市②



坂井市③

