

坂井市コミュニティバス本格運行報告書

(平成21年9月～平成24年6月)

平成24年7月

坂井市生活環境部市民生活課

坂井市コミュニティバス本格運行概要

運行主体	坂井市
運行事業者	京福バス株式会社 ケイカン交通株式会社 十郷観光株式会社
運行目的	本市の一体化を支援する地域間の連絡機能の強化、市内の公共交通空白地域の解消、主要な公共公益施設へのアクセス性向上
運行開始日	平成21年9月1日
運行日	平日運行(土・日・祝日、年末年始は運休)
運行ルート	基幹ルート 路線数:2ルート 4系統 接続ルート 路線数:12ルート
運行便数	基幹ルート 左右 6便/日 接続ルート 3便/日
運賃	・一般 200円/回 ・高校生以下の生徒・児童 100円/回 ・65歳以上の高齢者 100円/回 ・障がいを持った人 100円/回 ・障がいを持った人の介助者 100円/回 ・就学前の幼児 無料
運行車両	利用者や市民に親しみを持ってもらい、誰が見てもわかりやすいように坂井市独自のデザインにラッピング
愛称	ぐるっと坂井 本格運行開始前に市内の小・中・高校生から募集

本格運行ルート一覧

平成23年10月3日改定

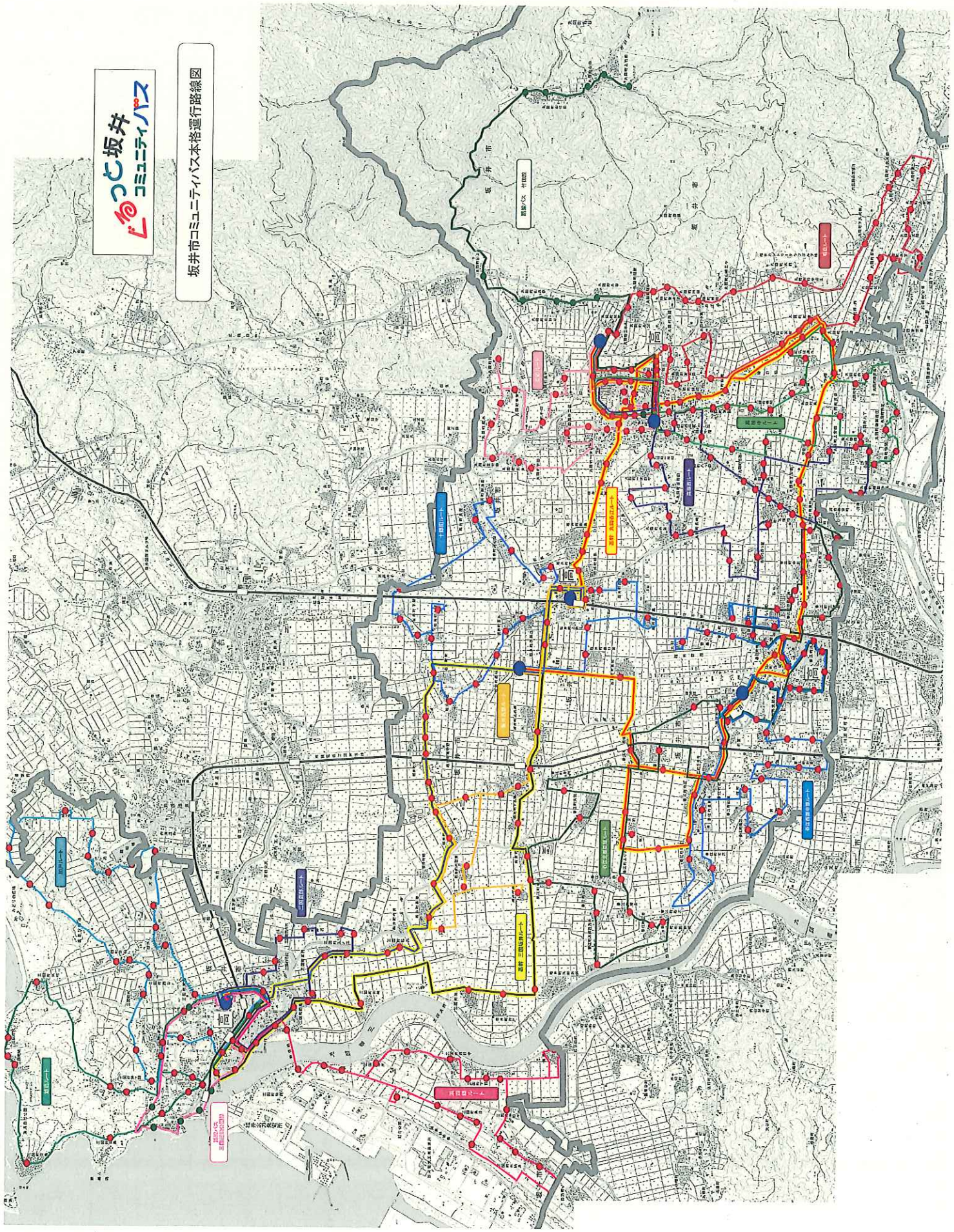
No.	種類	ルート名	運行事業者	色	運行車両	定員	キロ程	所要時間	便数	始発	終着	起点	主な経由地	終点	停留所数(停車)	(実数)
1	基幹	三国坂井ルート 【右回り】	京福バス	青	小型バス	36	約33.2km	約90分	6便	6:46	20:25	三国駅前・三国病院	イザ・天間駅・いなす・JR丸岡駅・下兵庫	三国総合支所	52箇所	43箇所
2	基幹	三国坂井ルート 【左回り】	京福バス	黄金	小型バス	36	約34.0km	約81分	6便	6:25	20:02	三国駅前・三国病院	イザ・下兵庫駅・JR丸岡駅・いなす・大関	三国駅前・三国総合支所	56箇所	43箇所
3	基幹	丸岡春江ルート 【右回り】	京福バス	桜	小型バス	29	約29.3km	約89分	6便	6:33	20:15	丸岡バスターミナル・霞の郷・丸岡高校前	JR春江駅・西春江駅・いなす・JR丸岡駅	丸岡バスターミナル・霞の郷	64箇所	59箇所
4	基幹	丸岡春江ルート 【左回り】	京福バス	白	小型バス	29	約29.2km	約88分	6便	6:42	20:20	丸岡バスターミナル・霞の郷	JR丸岡駅・いなす・西春江駅・JR春江駅	丸岡高校前・霞の郷・丸岡バスターミナル	70箇所	59箇所
5	接続	雄島ルート	京福バス	黄金	小型バス	36	約17.5km	約46分	3便	10:25	16:46	三国病院	三国駅前・浜地・東尋坊・三国運動公園	三国総合支所	28箇所	23箇所
6	接続	加戸ルート	ケイカン交通	青	ジャンボタクシー	10	約20.2km	約61分	3便	8:50	16:13	三国病院	三国駅前・三国運動公園・芝政・三国競艇	三国病院・三国駅前	34箇所	29箇所
7	接続	三国東部ルート	京福バス	青	小型バス	36	約10.6km	約23分	3便	10:45	16:48	三国病院	三国駅前・竹松・油屋・イザ	三国総合支所	22箇所	18箇所
8	接続	浜四郷ルート	ケイカン交通	青	ジャンボタクシー	10	約25.3km	約67分	3便	7:30	15:07	三国病院	三国西枝前・横越・米納津・道の駅みくに	三国病院	40箇所	29箇所
9	接続	十郷闊ルート	ケイカン交通	黄金	ジャンボタクシー	10	約20.9km	約52分	3便	9:25	16:22	いなす	大関友遊館・長屋・JR丸岡駅・福島	いなす	29箇所	28箇所
10	接続	坂井西部ルート	ケイカン交通	黄金	ジャンボタクシー	10	約20.2km	約50分	3便	8:05	15:10	いなす	木郷小学校・下兵庫駅・JR丸岡駅	いなす	26箇所	19箇所
11	接続	春江北部東部ルート	十郷観光	白	小型バス	47	約36.7km	約98分	3便	7:00	16:48	春江総合支所	西長田・西春江駅・JR春江駅・大牧・中筋	春江総合支所	57箇所	46箇所
12	接続	春江西部中部ルート	十郷観光	桜	小型バス	40	約34.0km	約92分	3便	7:25	16:38	春江総合支所	西春江駅・JR春江駅・安沢・大針	春江総合支所	61箇所	38箇所
13	接続	長畝ルート	京福バス	白	小型バス	29	約15.1km	約38分	3便	10:40	16:58	霞の郷	平章校前・玄女・坪江・長畝	霞の郷	25箇所	24箇所
14	接続	高棟西ルート	十郷観光	白	小型バス	47	約21.9km	約65分	3便	9:15	18:25	霞の郷	高棟小学校・高柳・北横地・舟寄	霞の郷	42箇所	36箇所
15	接続	高棟中ルート	京福バス	桜	小型バス	29	約21.1km	約62分	3便	10:10	16:57	霞の郷	高棟小学校・高瀬・羽崎・丸岡南中	霞の郷	44箇所	40箇所
16	接続	鳴産ルート	十郷観光	桜	小型バス	40	約24.2km	約59分	3便	9:30	18:05	霞の郷	下久米田・板倉・小黒	霞の郷	43箇所	41箇所

運転席含む

354箇所



坂井市コミュニティバス本格運行路線図



坂井市 市界

三好線

三好線

三好線

三好線

三好線

三好線

三好線

三好線

三好線

三好線

三好線

三好線

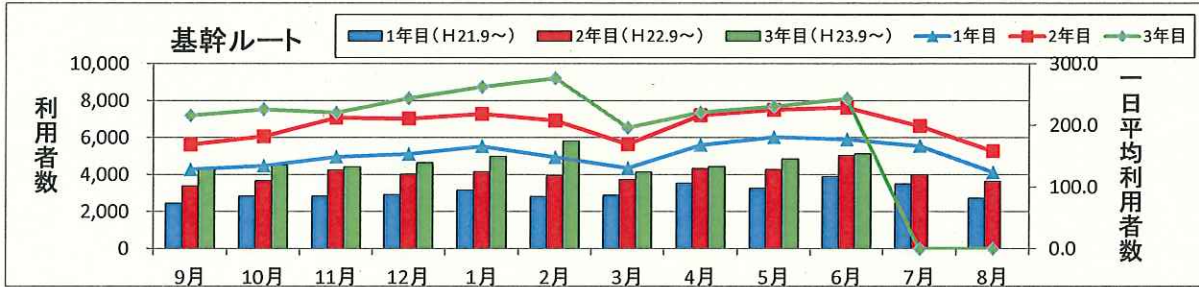
三好線

三好線

基幹ルート

利用者数	9月	10月	11月	12月	1月	2月	3月	4月	5月	6月	7月	8月	合計
1年目(H21.9~)	2,445	2,821	2,831	2,920	3,151	2,816	2,873	3,533	3,258	3,899	3,501	2,725	36,773
2年目(H22.9~)	3,384	3,646	4,248	4,008	4,156	3,949	3,727	4,331	4,281	5,036	3,985	3,644	48,395
3年目(H23.9~)	4,322	4,524	4,414	4,635	4,989	5,809	4,129	4,422	4,847	5,119			47,210
増減	938.0	878.0	166.0	627.0	833.0	1,860.0	402.0	91.0	566.0	83.0			-1,185.0

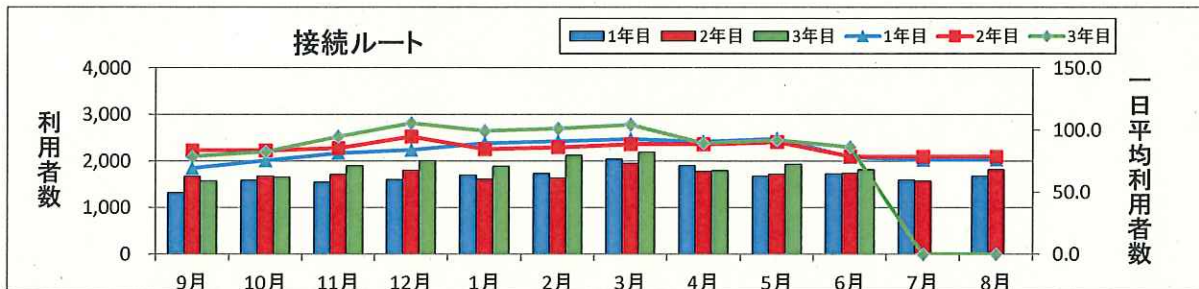
1日平均利用者数	9月	10月	11月	12月	1月	2月	3月	4月	5月	6月	7月	8月	平均
1年目	128.7	134.3	149.0	153.7	165.8	148.2	130.6	168.2	181.0	177.2	166.7	123.9	152.0
2年目	169.2	182.3	212.4	210.9	218.7	207.8	169.4	216.6	225.3	228.9	199.3	158.4	199.2
3年目	216.1	226.2	220.7	243.9	262.6	276.6	196.6	221.1	230.8	243.8	0.0	0.0	233.7
増減	46.9	43.9	8.3	33.0	43.8	68.8	27.2	4.5	5.5	14.9			34.6



接続ルート

利用者数	9月	10月	11月	12月	1月	2月	3月	4月	5月	6月	7月	8月	合計
1年目	1,316	1,586	1,547	1,596	1,698	1,727	2,039	1,904	1,675	1,724	1,592	1,675	20,079
2年目	1,671	1,672	1,710	1,798	1,608	1,636	1,950	1,773	1,717	1,734	1,568	1,809	20,646
3年目	1,573	1,651	1,897	2,005	1,886	2,124	2,190	1,789	1,929	1,812			18,856
増減	-98.0	-21.0	187.0	207.0	278.0	488.0	240.0	16.0	212.0	78.0			-1,790.0

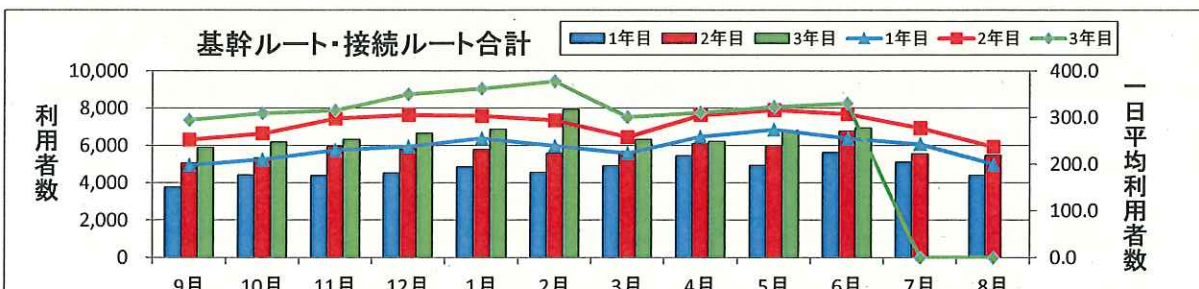
1日平均利用者数	9月	10月	11月	12月	1月	2月	3月	4月	5月	6月	7月	8月	平均
1年目	69.3	75.5	81.4	84.0	89.4	90.9	92.7	90.7	93.1	78.4	75.8	76.1	83.0
2年目	83.6	83.6	85.5	94.6	84.6	86.1	88.6	88.7	90.4	78.8	78.4	78.7	85.0
3年目	78.7	82.6	94.9	105.5	99.3	101.1	104.3	89.5	91.9	86.3	0.0	0.0	93.3
増減	-4.9	-1.1	9.3	10.9	14.6	15.0	15.6	0.8	1.5	7.5			8.4



基幹ルート・接続ルート 合計

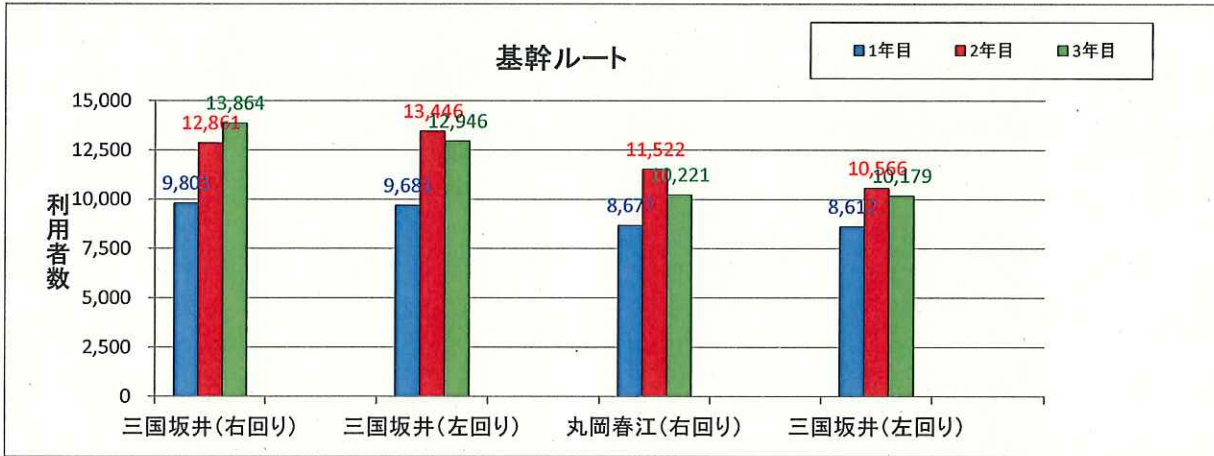
利用者数	9月	10月	11月	12月	1月	2月	3月	4月	5月	6月	7月	8月	合計
1年目	3,761	4,407	4,378	4,516	4,849	4,543	4,912	5,437	4,933	5,623	5,093	4,400	56,852
2年目	5,055	5,318	5,958	5,806	5,764	5,585	5,677	6,104	5,998	6,770	5,553	5,453	69,041
3年目	5,895	6,175	6,311	6,640	6,875	7,933	6,319	6,211	6,776	6,931	0	0	66,066
増減	840.0	857.0	353.0	834.0	1,111.0	2,348.0	642.0	107.0	778.0	161.0			-2,975.0

1日平均利用者数	9月	10月	11月	12月	1月	2月	3月	4月	5月	6月	7月	8月	平均
1年目	197.9	209.9	230.4	237.7	255.2	239.1	223.3	258.9	274.1	255.6	242.5	200.0	234.9
2年目	252.8	265.9	297.9	305.6	303.4	293.9	258.0	305.2	315.7	307.7	277.7	237.1	284.1
3年目	294.8	308.8	315.6	349.5	361.8	377.8	300.9	310.6	322.7	330.0	0.0	0.0	327.1
増減	42.0	42.9	17.7	43.9	58.5	83.8	42.9	5.4	7.0	22.3			42.9



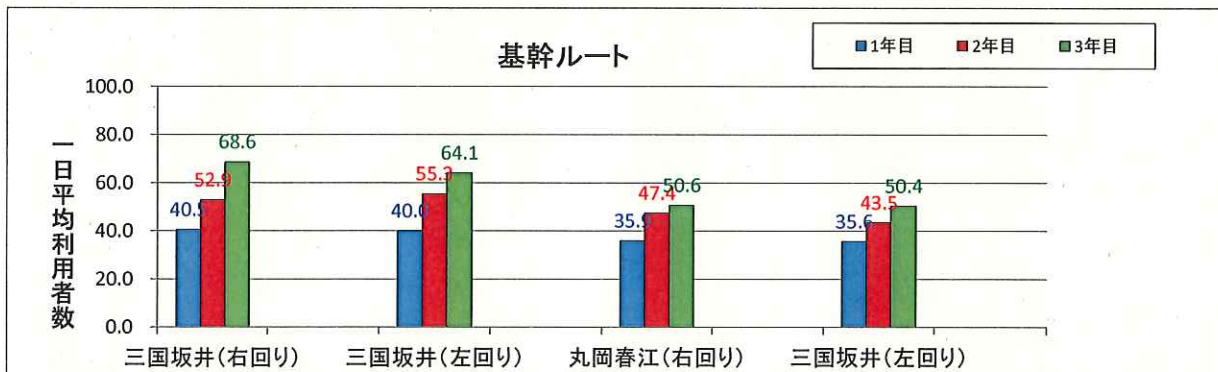
基幹ルート

利用者数	三国坂井(右回り)	三国坂井(左回り)	丸岡春江(右回り)	三国坂井(左回り)	合計
1年目	9,803	9,681	8,677	8,612	36,773
2年目	12,861	13,446	11,522	10,566	48,395
3年目	13,864	12,946	10,221	10,179	47,210
増減	1,003	-500	-1,301	-387	-1,185



基幹ルート

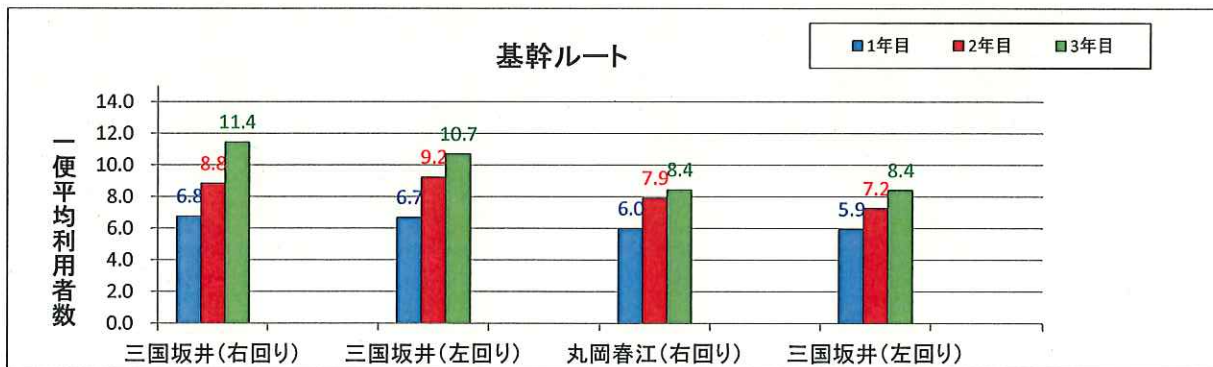
1日平均利用者数	三国坂井(右回り)	三国坂井(左回り)	丸岡春江(右回り)	三国坂井(左回り)	合計
1年目	40.5	40.0	35.9	35.6	152.0
2年目	52.9	55.3	47.4	43.5	199.2
3年目	68.6	64.1	50.6	50.4	233.7
増減	15.7	8.8	3.2	6.9	34.6



基幹ルート

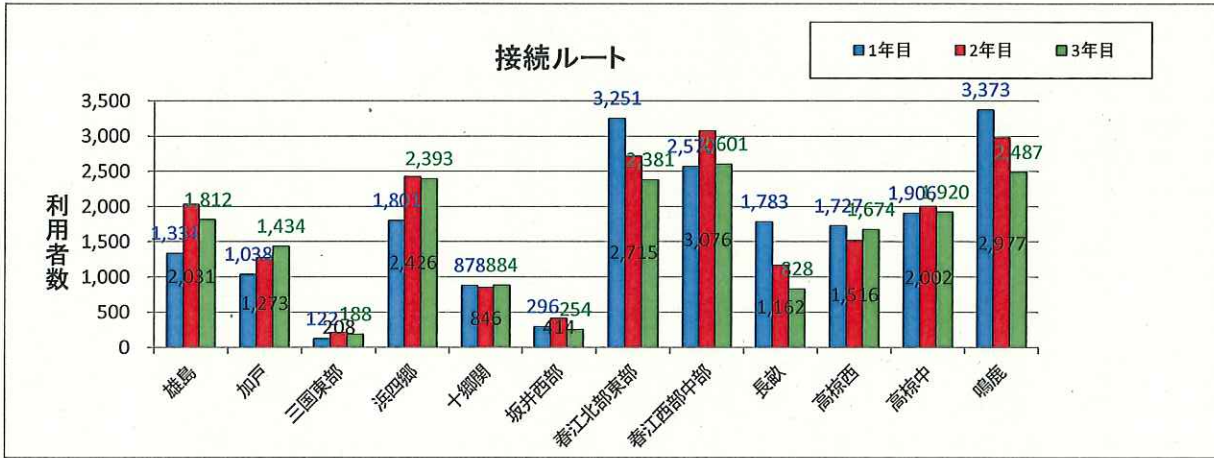
1便平均利用者数	三国坂井(右回り)	三国坂井(左回り)	丸岡春江(右回り)	三国坂井(左回り)	平均
1年目	6.8	6.7	6.0	5.9	6.3
2年目	8.8	9.2	7.9	7.2	8.3
3年目	11.4	10.7	8.4	8.4	9.7
増減	2.6	1.5	0.5	1.2	1.4

運行 6 便



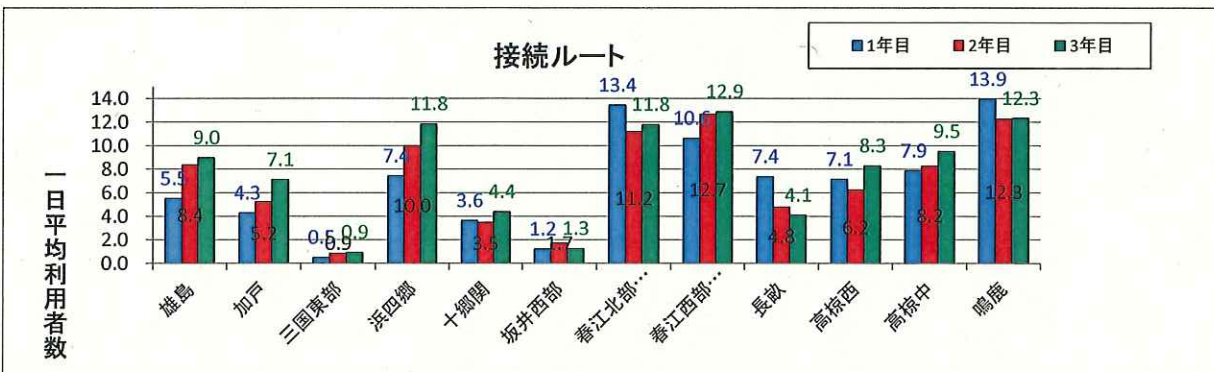
接続ルート

利用者数	雄島	加戸	三国東部	浜四郷	十郷関	坂井西部	春江北部東部	春江西部中部	長畝	高椋西	高椋中	鳴鹿	合計
1年目	1,334	1,038	122	1,801	878	296	3,251	2,570	1,783	1,727	1,906	3,373	20,079
2年目	2,031	1,273	208	2,426	846	414	2,715	3,076	1,162	1,516	2,002	2,977	20,646
3年目	1,812	1,434	188	2,393	884	254	2,381	2,601	828	1,674	1,920	2,487	18,856
増減	-219	161	-20	-33	38	-160	-334	-475	-334	158	-82	-490	-1,790



接続ルート

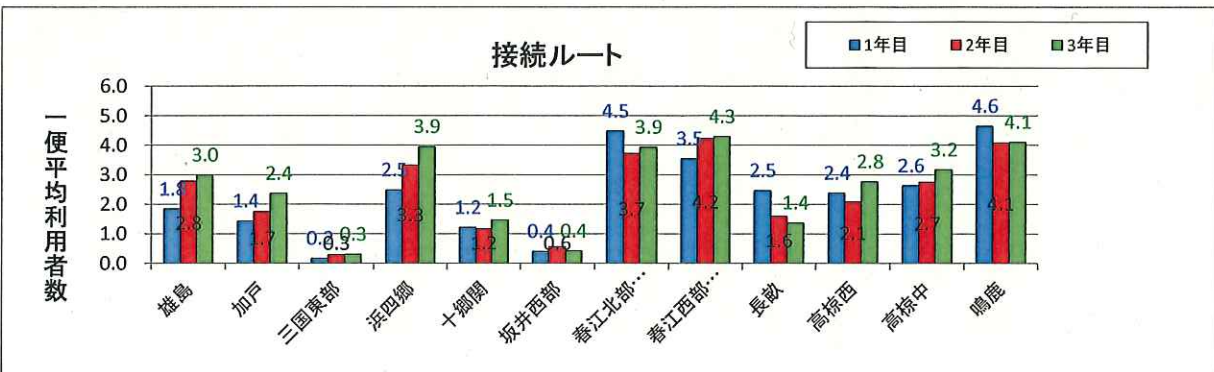
1日平均利用者数	雄島	加戸	三国東部	浜四郷	十郷関	坂井西部	春江北部東部	春江西部中部	長畝	高椋西	高椋中	鳴鹿	合計
1年目	5.5	4.3	0.5	7.4	3.6	1.2	13.4	10.6	7.4	7.1	7.9	13.9	83.0
2年目	8.4	5.2	0.9	10.0	3.5	1.7	11.2	12.7	4.8	6.2	8.2	12.3	85.0
3年目	9.0	7.1	0.9	11.8	4.4	1.3	11.8	12.9	4.1	8.3	9.5	12.3	93.3
増減	0.6	1.9	0.1	1.9	0.9	-0.4	0.6	0.2	-0.7	2.0	1.3	0.1	8.4



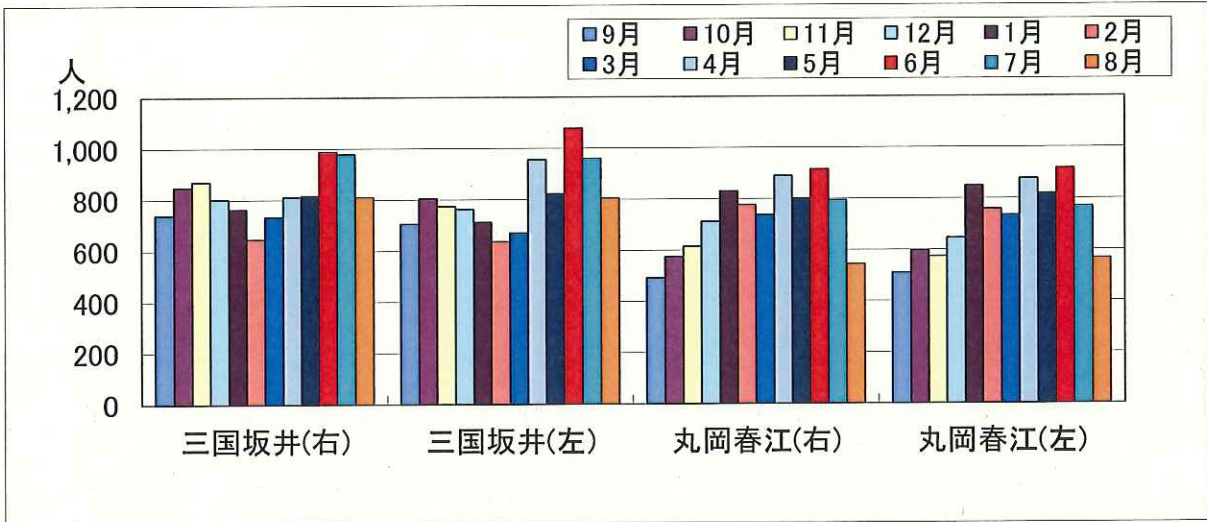
接続ルート

運行 3 便

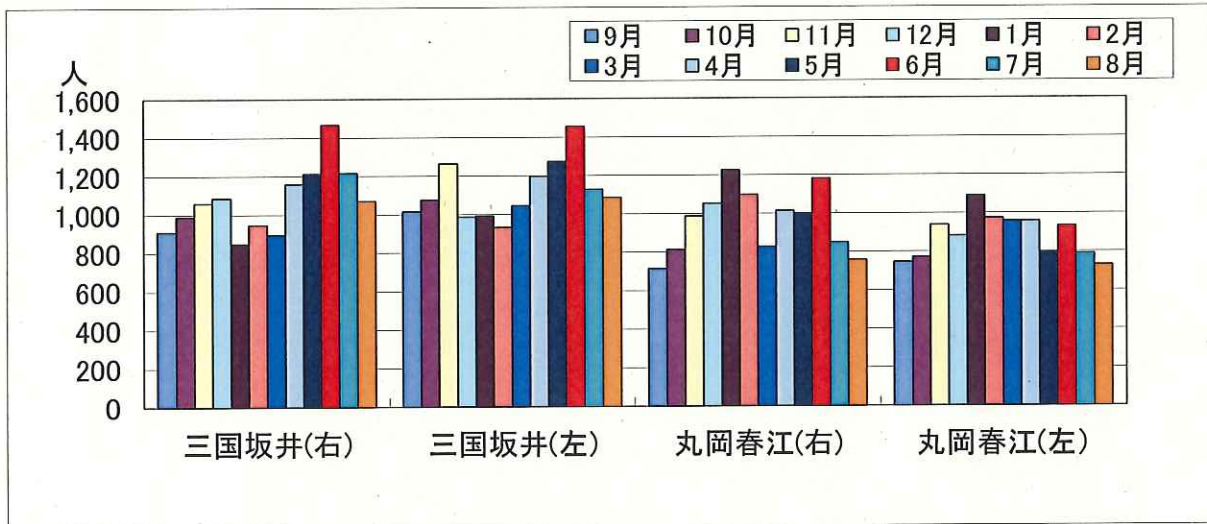
1便平均利用者数	雄島	加戸	三国東部	浜四郷	十郷関	坂井西部	春江北部東部	春江西部中部	長畝	高椋西	高椋中	鳴鹿	平均
1年目	1.8	1.4	0.2	2.5	1.2	0.4	4.5	3.5	2.5	2.4	2.6	4.6	2.3
2年目	2.8	1.7	0.3	3.3	1.2	0.6	3.7	4.2	1.6	2.1	2.7	4.1	2.4
3年目	3.0	2.4	0.3	3.9	1.5	0.4	3.9	4.3	1.4	2.8	3.2	4.1	2.6
増減	0.2	0.6	0.0	0.6	0.3	-0.1	0.2	0.1	-0.2	0.7	0.4	0.0	0.2



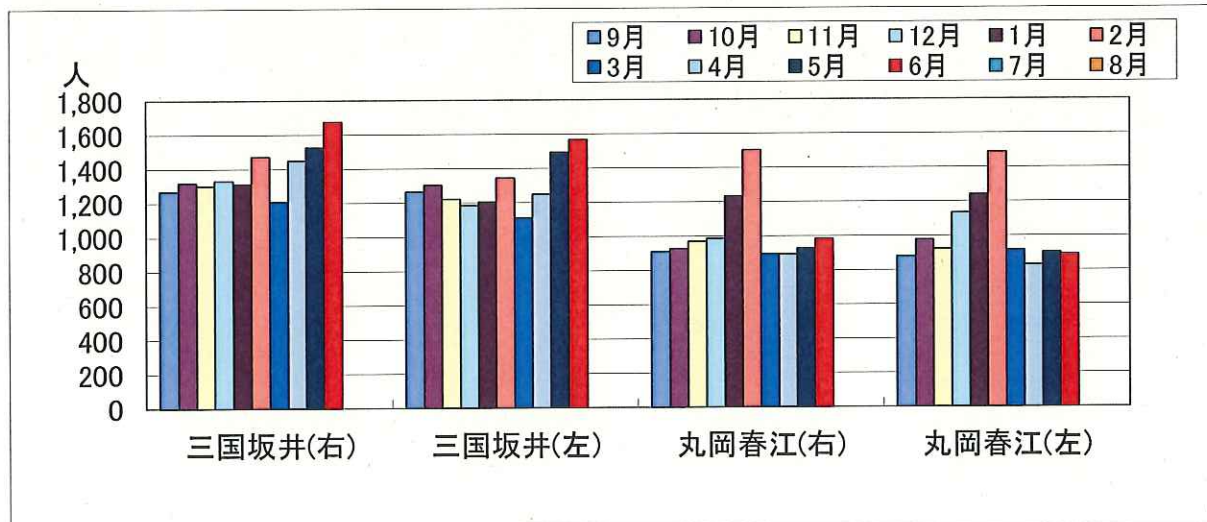
基幹ルート(月別) H21.9~H22.8



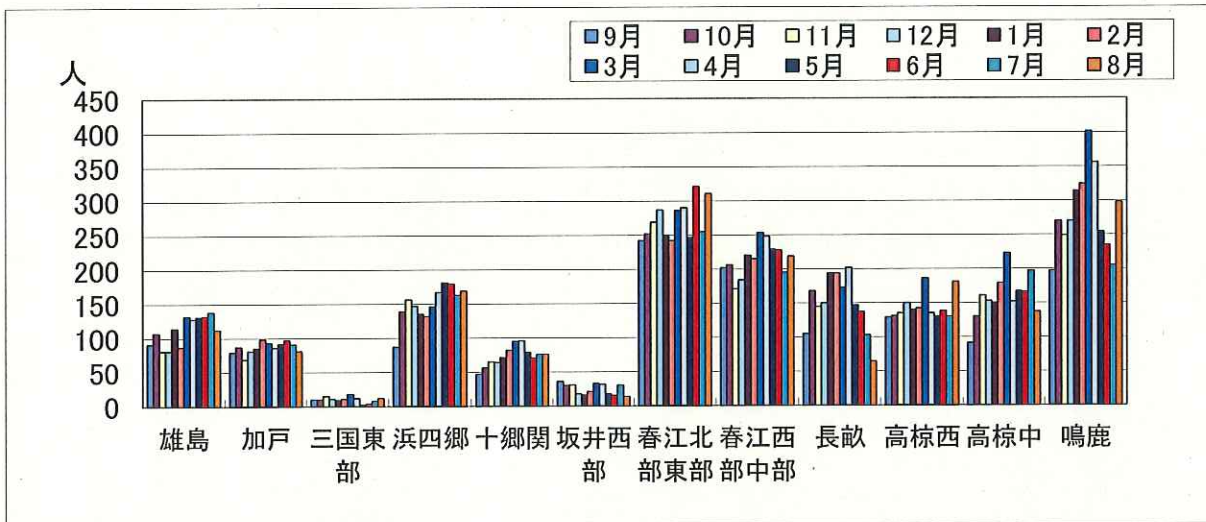
基幹ルート(月別) H22.9~H23.8



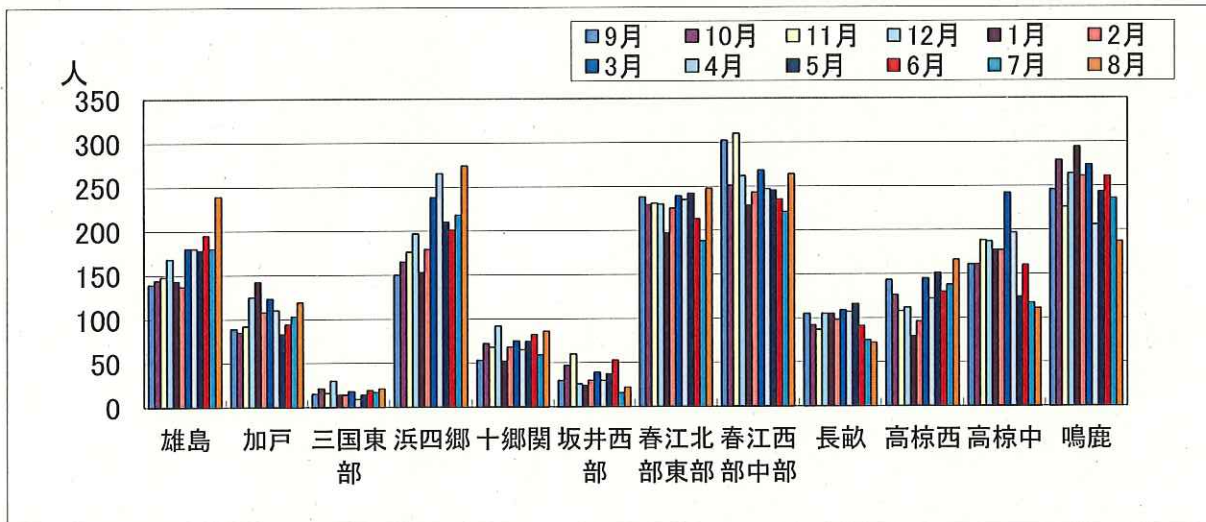
基幹ルート(月別) H23.9~H24.8



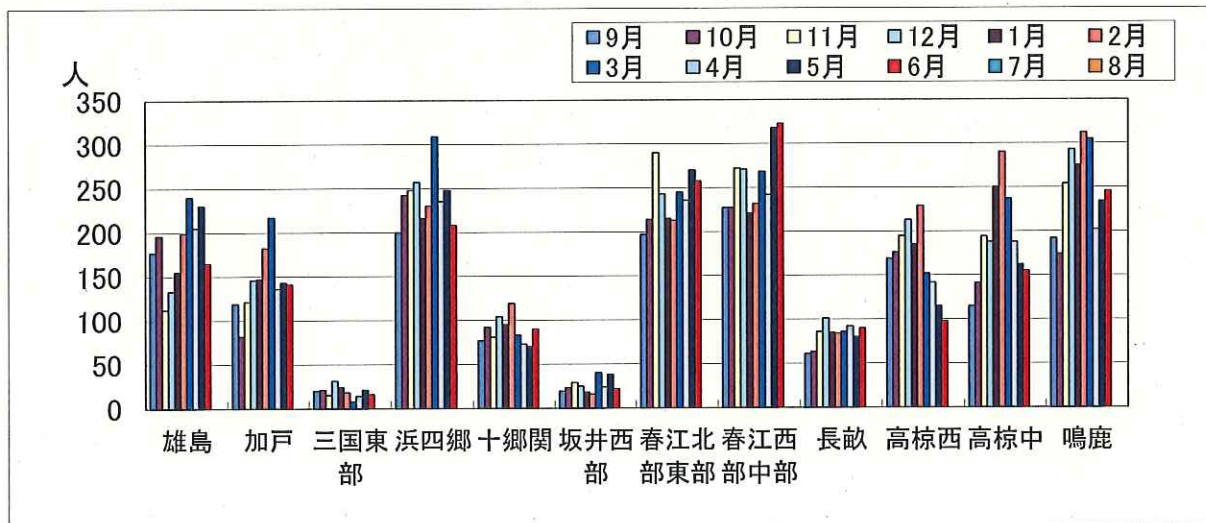
接続ルート(月別) H21.9~H22.8



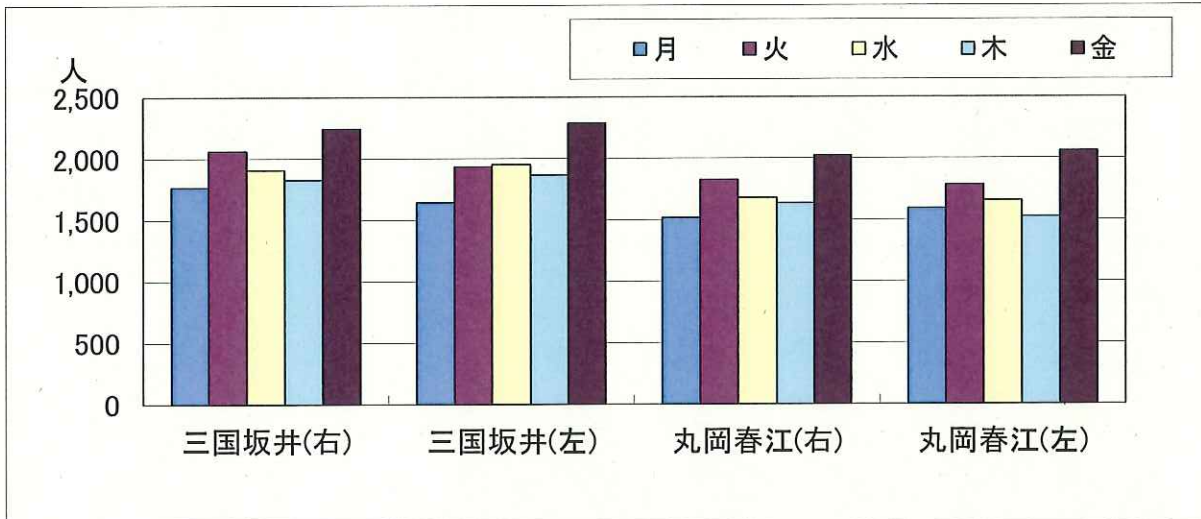
接続ルート(月別) H22.9~H23.8



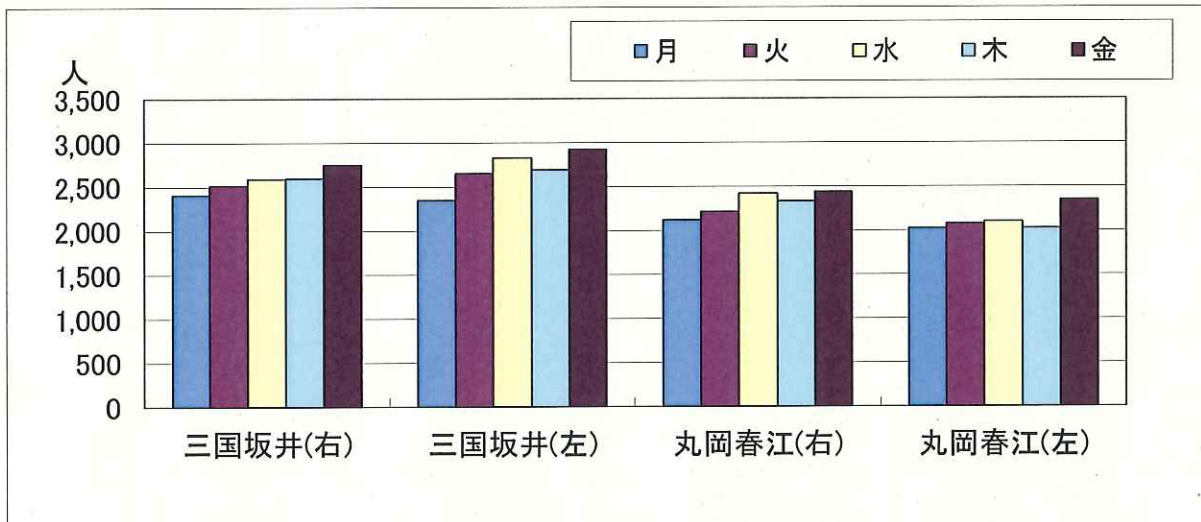
接続ルート(月別) H23.9~H24.8



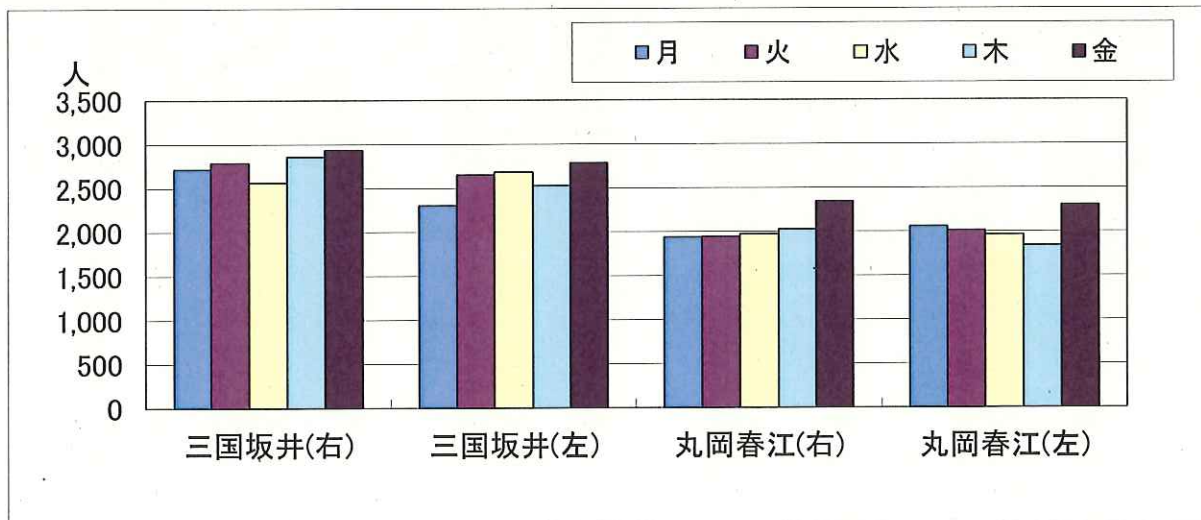
基幹ルート(曜日別) H21.9~H22.8



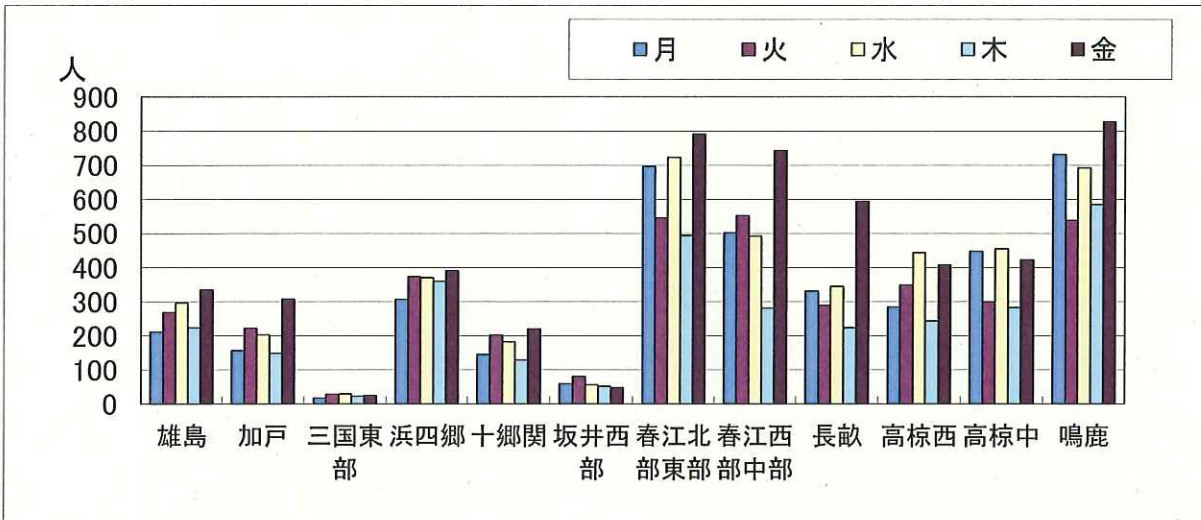
基幹ルート(曜日別) H22.9~H23.8



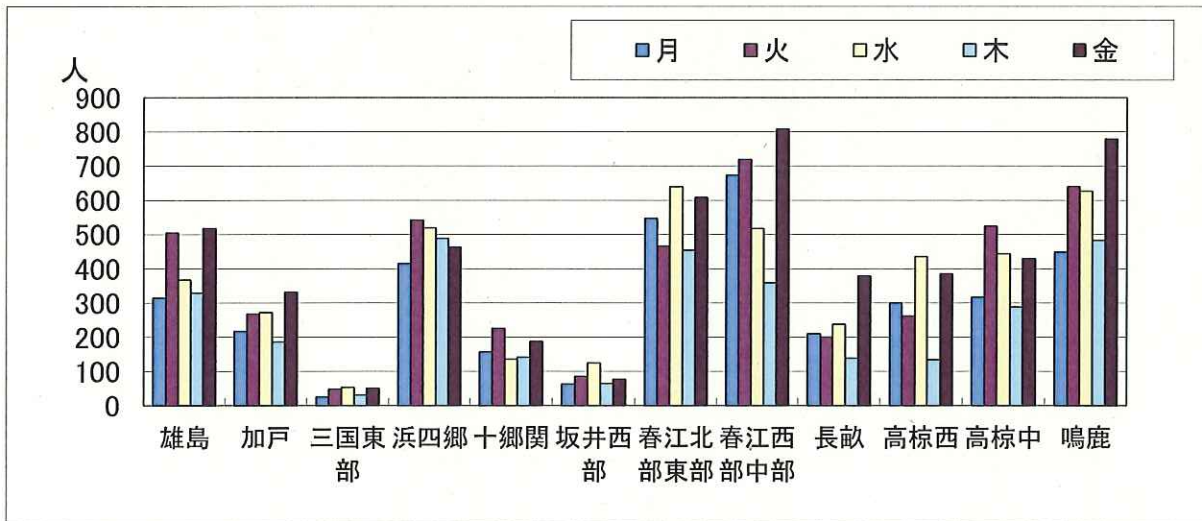
基幹ルート(曜日別) H23.9~H24.8



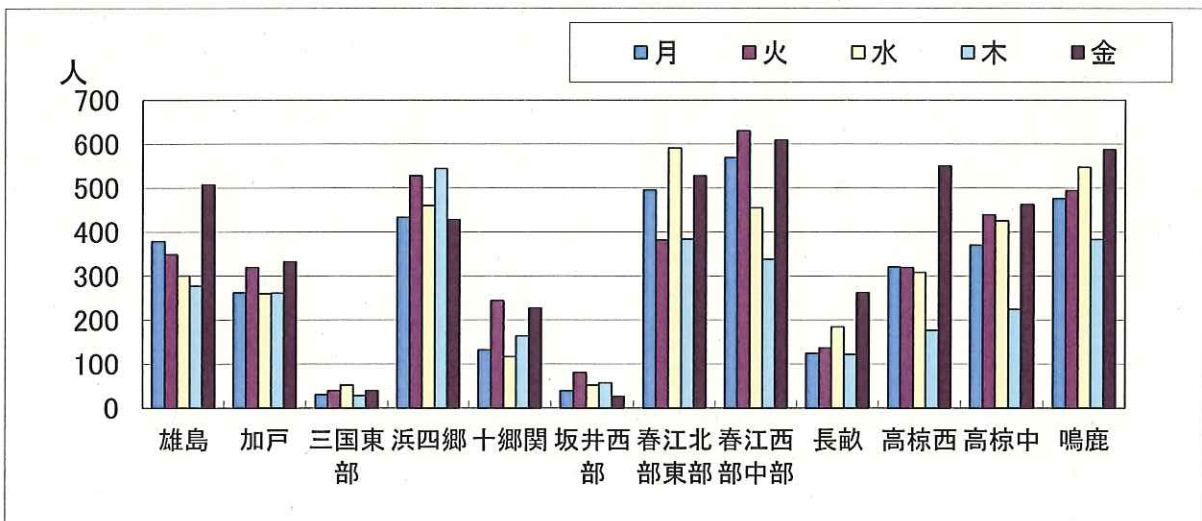
接続ルート(曜日別) H21.9~H22.8



接続ルート(曜日別) H22.9~H23.8



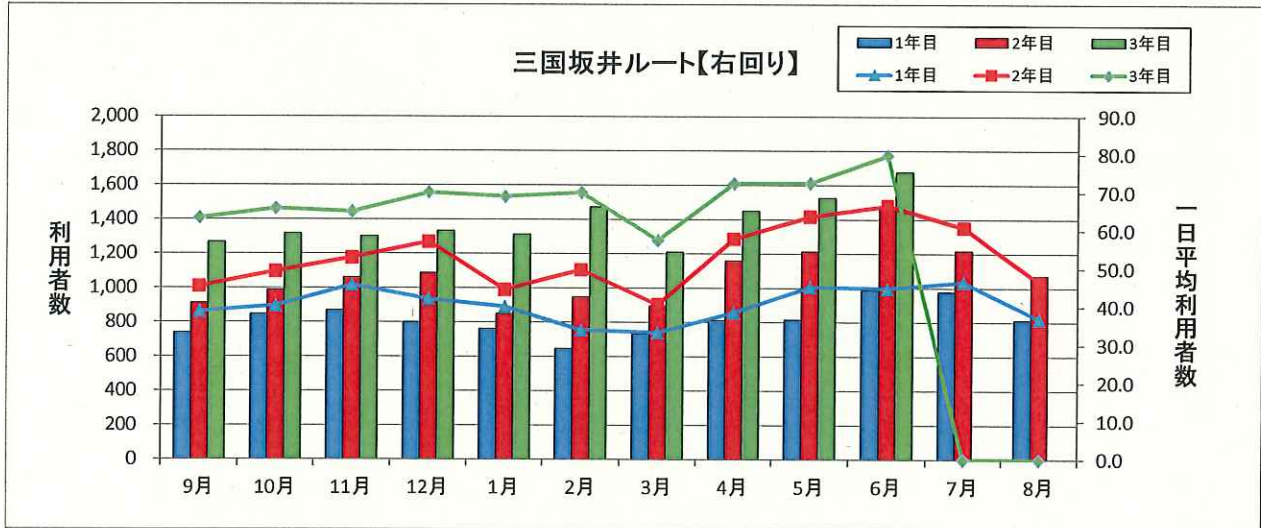
接続ルート(曜日別) H23.9~H24.8



三国坂井ルート【右回り】

利用者数	9月	10月	11月	12月	1月	2月	3月	4月	5月	6月	7月	8月	合計
1年目	739	847	870	801	762	646	733	811	816	989	978	811	9,803
2年目	910	988	1,060	1,086	848	947	896	1,159	1,213	1,467	1,217	1,070	12,861
3年目	1,268	1,318	1,301	1,332	1,312	1,472	1,209	1,450	1,525	1,677			13,864
増減	358	330	241	246	464	525	313	291	312	210			1,003

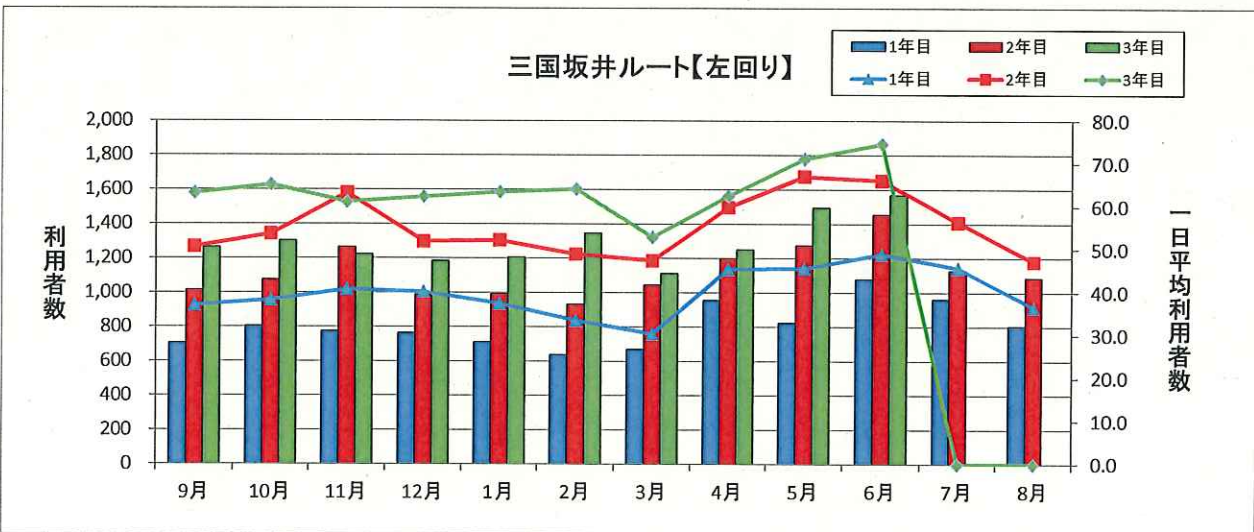
1日平均利用者数	9月	10月	11月	12月	1月	2月	3月	4月	5月	6月	7月	8月	平均
1年目	38.9	40.3	45.8	42.2	40.1	34.0	33.3	38.6	45.3	45.0	46.6	36.9	40.5
2年目	45.5	49.4	53.0	57.2	44.6	49.8	40.7	58.0	63.8	66.7	60.9	46.5	52.9
3年目	63.4	65.9	65.1	70.1	69.1	70.1	57.6	72.5	72.6	79.9	0.0	0.0	68.6
増減	17.9	16.5	12.1	12.9	24.4	20.3	16.8	14.6	8.8	13.2			15.7



三国坂井ルート【左回り】

利用者数	9月	10月	11月	12月	1月	2月	3月	4月	5月	6月	7月	8月	合計
1年目	705	804	774	763	711	636	669	955	822	1,078	960	804	9,681
2年目	1,014	1,074	1,264	987	992	931	1,044	1,198	1,274	1,455	1,128	1,085	13,446
3年目	1,264	1,303	1,222	1,184	1,205	1,345	1,111	1,250	1,494	1,568			12,946
増減	250	229	-42	197	213	414	67	52	220	113			-500

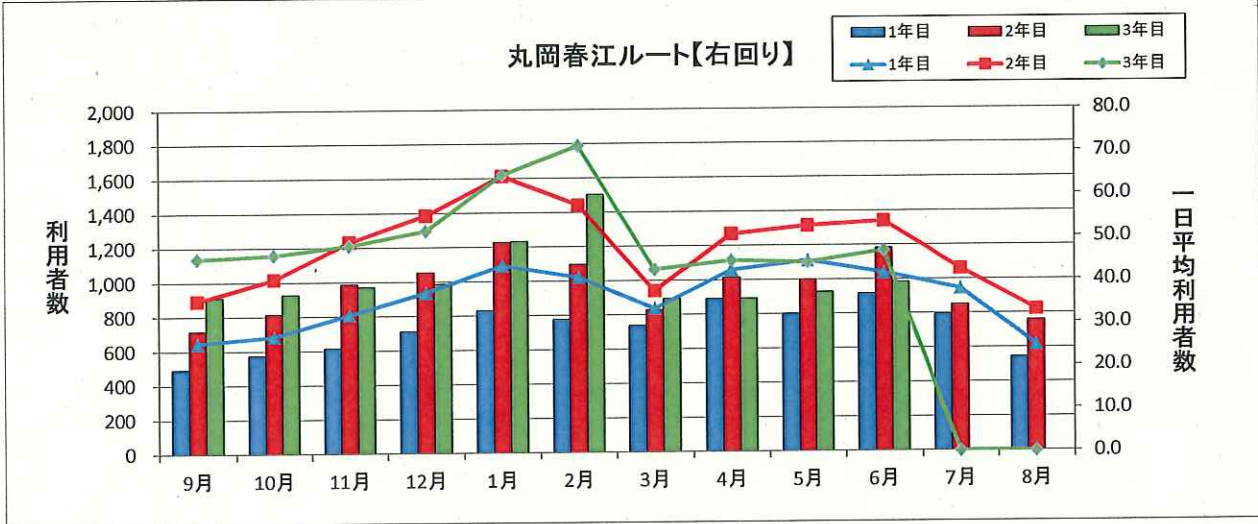
1日平均利用者数	9月	10月	11月	12月	1月	2月	3月	4月	5月	6月	7月	8月	平均
1年目	37.1	38.3	40.7	40.2	37.4	33.5	30.4	45.5	45.7	49.0	45.7	36.5	40.0
2年目	50.7	53.7	63.2	51.9	52.2	49.0	47.5	59.9	67.1	66.1	56.4	47.2	55.3
3年目	63.2	65.2	61.1	62.3	63.4	64.0	52.9	62.5	71.1	74.7	0.0	0.0	64.1
増減	12.5	11.5	-2.1	10.4	11.2	15.0	5.5	2.6	4.1	8.5			8.8



丸岡春江ルート【右回り】

利用者数	9月	10月	11月	12月	1月	2月	3月	4月	5月	6月	7月	8月	合計
1年目	491	574	614	711	830	776	737	890	801	915	794	544	8,677
2年目	714	813	986	1,053	1,226	1,097	828	1,015	1,000	1,181	850	759	11,522
3年目	910	926	969	986	1,232	1,503	894	892	926	983			10,221
増減	196	113	-17	-67	6	406	66	-123	-74	-198			-1,301

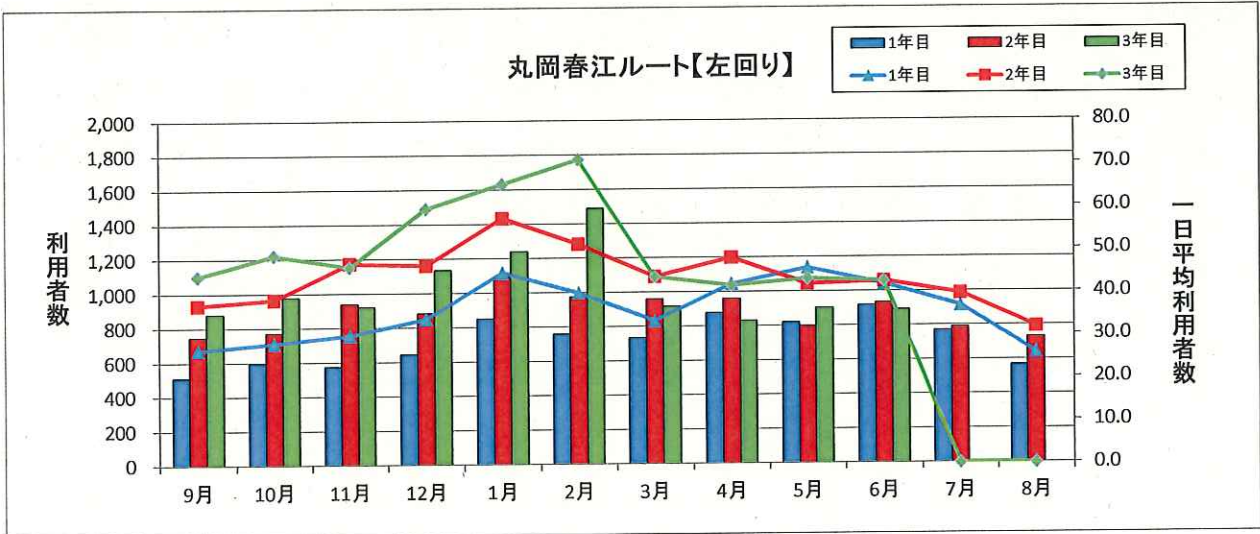
1日平均利用者数	9月	10月	11月	12月	1月	2月	3月	4月	5月	6月	7月	8月	平均
1年目	25.8	27.3	32.3	37.4	43.7	40.8	33.5	42.4	44.5	41.6	37.8	24.7	35.9
2年目	35.7	40.7	49.3	55.4	64.5	57.7	37.6	50.8	52.6	53.7	42.5	33.0	47.4
3年目	45.5	46.3	48.5	51.9	64.8	71.6	42.6	44.6	44.1	46.8	0.0	0.0	50.6
増減	9.8	5.7	-0.8	-3.5	0.3	13.8	4.9	-6.2	-8.5	-6.9			3.2



丸岡春江ルート【左回り】

利用者数	9月	10月	11月	12月	1月	2月	3月	4月	5月	6月	7月	8月	合計
1年目	510	596	573	645	848	758	734	877	819	917	769	566	8,612
2年目	746	771	938	882	1,090	974	959	959	794	933	790	730	10,566
3年目	880	977	922	1,133	1,240	1,489	915	830	902	891			10,179
増減	134	206	-16	251	150	515	-44	-129	108	-42			-387

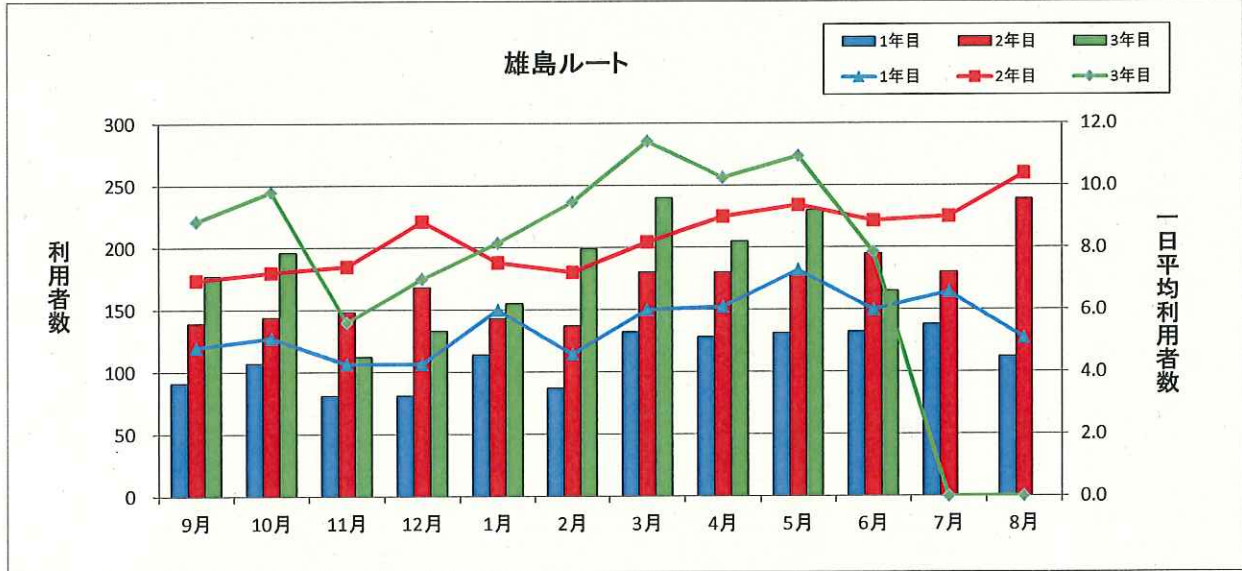
1日平均利用者数	9月	10月	11月	12月	1月	2月	3月	4月	5月	6月	7月	8月	平均
1年目	26.8	28.4	30.2	33.9	44.6	39.9	33.4	41.8	45.5	41.7	36.6	25.7	35.6
2年目	37.3	38.6	46.9	46.4	57.4	51.3	43.6	48.0	41.8	42.4	39.5	31.7	43.5
3年目	44.0	48.9	46.1	59.6	65.3	70.9	43.6	41.5	43.0	42.4	0.0	0.0	50.4
増減	6.7	10.3	-0.8	13.2	7.9	19.6	0.0	-6.5	1.2	0.0			6.9



雄島ルート

利用者数	9月	10月	11月	12月	1月	2月	3月	4月	5月	6月	7月	8月	合計
1年目	91	107	81	81	114	87	132	128	131	132	138	112	1,334
2年目	139	144	148	168	143	137	180	180	178	195	180	239	2,031
3年目	177	196	112	133	155	199	240	205	230	165			1,812
増減	38	52	-36	-35	12	62	60	25	52	-30			-219

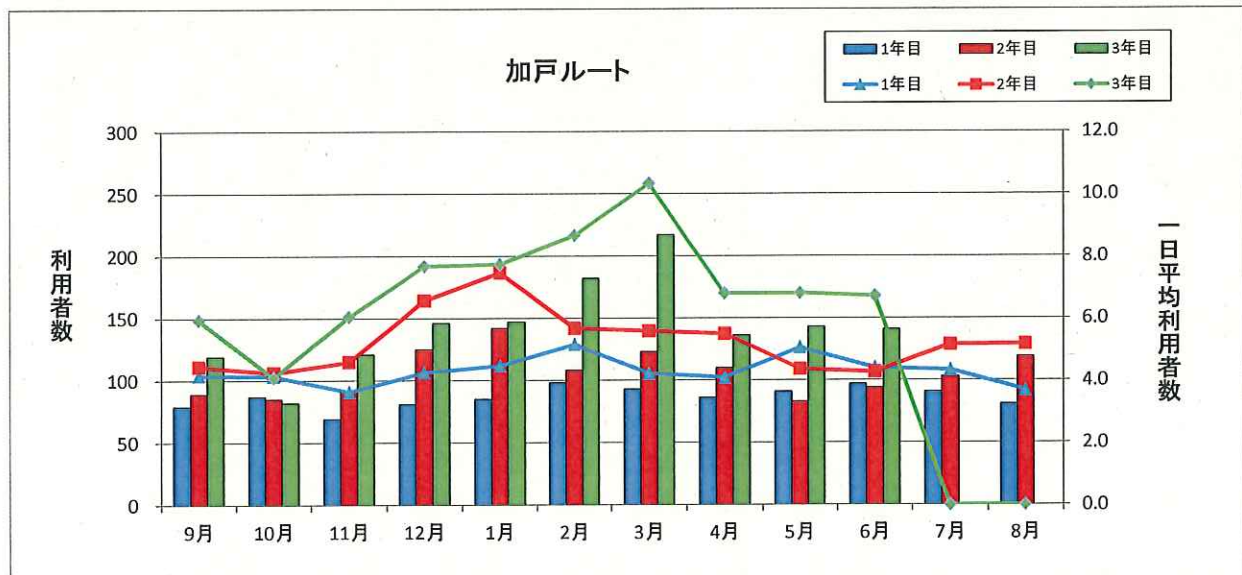
利用者数	9月	10月	11月	12月	1月	2月	3月	4月	5月	6月	7月	8月	平均
1年目	4.8	5.1	4.3	4.3	6.0	4.6	6.0	6.1	7.3	6.0	6.6	5.1	5.5
2年目	7.0	7.2	7.4	8.8	7.5	7.2	8.2	9.0	9.4	8.9	9.0	10.4	8.4
3年目	8.9	9.8	5.6	7.0	8.2	9.5	11.4	10.3	11.0	7.9	0.0	0.0	9.0
増減	1.9	2.6	-1.8	-1.8	0.6	2.3	3.2	1.3	1.6	-1.0			0.6



加戸ルート

利用者数	9月	10月	11月	12月	1月	2月	3月	4月	5月	6月	7月	8月	合計
1年目	79	87	69	81	85	98	93	86	91	97	91	81	1,038
2年目	89	85	92	125	142	108	123	110	83	94	103	119	1,273
3年目	119	82	121	146	147	182	217	136	143	141			1,434
増減	30	-3	29	21	5	74	94	26	60	47			161

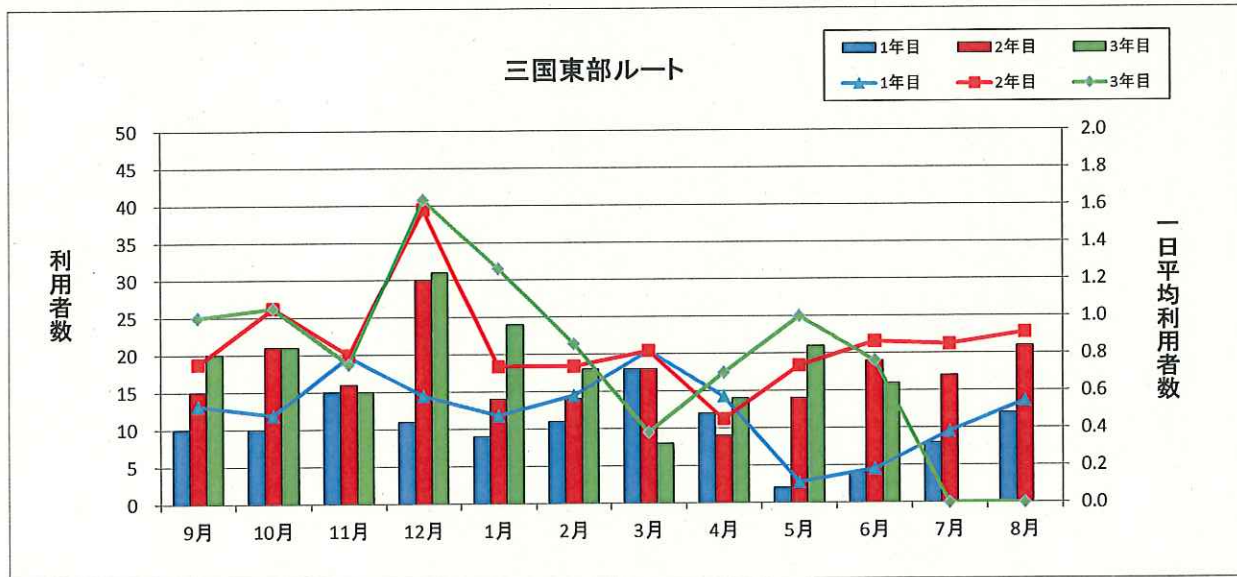
利用者数	9月	10月	11月	12月	1月	2月	3月	4月	5月	6月	7月	8月	平均
1年目	4.2	4.1	3.6	4.3	4.5	5.2	4.2	4.1	5.1	4.4	4.3	3.7	4.3
2年目	4.5	4.3	4.6	6.6	7.5	5.7	5.6	5.5	4.4	4.3	5.2	5.2	5.2
3年目	6.0	4.1	6.1	7.7	7.7	8.7	10.3	6.8	6.8	6.7	0.0	0.0	7.1
増減	1.5	-0.2	1.5	1.1	0.3	3.0	4.7	1.3	2.4	2.4			1.9



三国東部ルート

利用者数	9月	10月	11月	12月	1月	2月	3月	4月	5月	6月	7月	8月	合計
1年目	10	10	15	11	9	11	18	12	2	4	8	12	122
2年目	15	21	16	30	14	14	18	9	14	19	17	21	208
3年目	20	21	15	31	24	18	8	14	21	16			188
増減	5	0	-1	1	10	4	-10	5	7	-3			-20

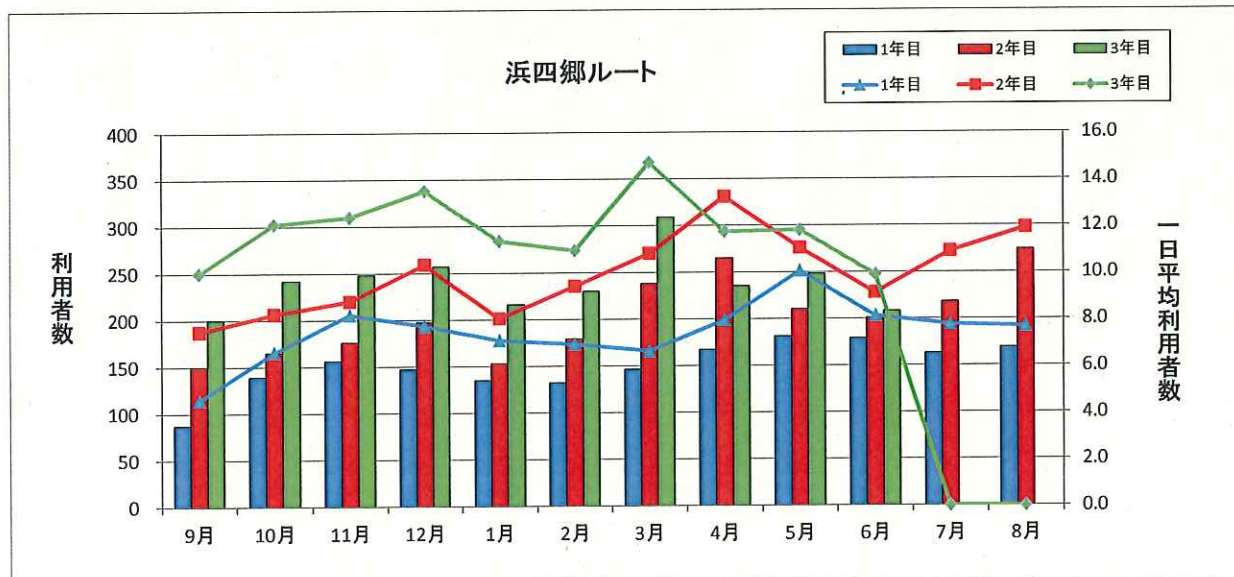
利用者数	9月	10月	11月	12月	1月	2月	3月	4月	5月	6月	7月	8月	平均
1年目	0.5	0.5	0.8	0.6	0.5	0.6	0.8	0.6	0.1	0.2	0.4	0.5	0.5
2年目	0.8	1.1	0.8	1.6	0.7	0.7	0.8	0.5	0.7	0.9	0.9	0.9	0.9
3年目	1.0	1.1	0.8	1.6	1.3	0.9	0.4	0.7	1.0	0.8	0.0	0.0	0.9
増減	0.3	0.0	-0.1	0.1	0.5	0.1	-0.4	0.3	0.3	-0.1			0.1



浜四郷ルート

利用者数	9月	10月	11月	12月	1月	2月	3月	4月	5月	6月	7月	8月	合計
1年目	87	139	156	147	135	132	146	167	181	179	163	169	1,801
2年目	150	165	176	197	153	179	238	265	210	201	218	274	2,426
3年目	200	242	248	257	216	230	309	235	248	208			2,393
増減	50	77	72	60	63	51	71	-30	38	7			-33

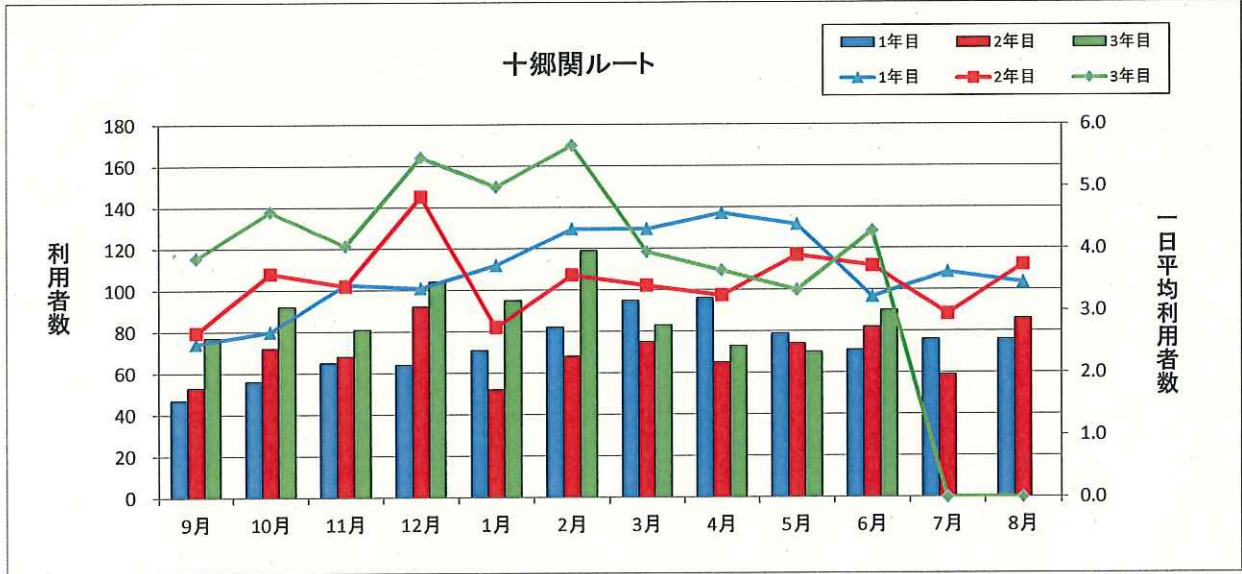
利用者数	9月	10月	11月	12月	1月	2月	3月	4月	5月	6月	7月	8月	平均
1年目	4.6	6.6	8.2	7.7	7.1	6.9	6.6	8.0	10.1	8.1	7.8	7.7	7.4
2年目	7.5	8.3	8.8	10.4	8.1	9.4	10.8	13.3	11.1	9.1	10.9	11.9	10.0
3年目	10.0	12.1	12.4	13.5	11.4	11.0	14.7	11.8	11.8	9.9	0.0	0.0	11.8
増減	2.5	3.9	3.6	3.2	3.3	1.5	3.9	-1.5	0.8	0.8			1.9



十郷関ルート

利用者数	9月	10月	11月	12月	1月	2月	3月	4月	5月	6月	7月	8月	合計
1年目	47	56	65	64	71	82	95	96	79	71	76	76	878
2年目	53	72	68	92	52	68	75	65	74	82	59	86	846
3年目	77	92	81	104	95	119	83	73	70	90			884
増減	24	20	13	12	43	51	8	8	-4	8			38

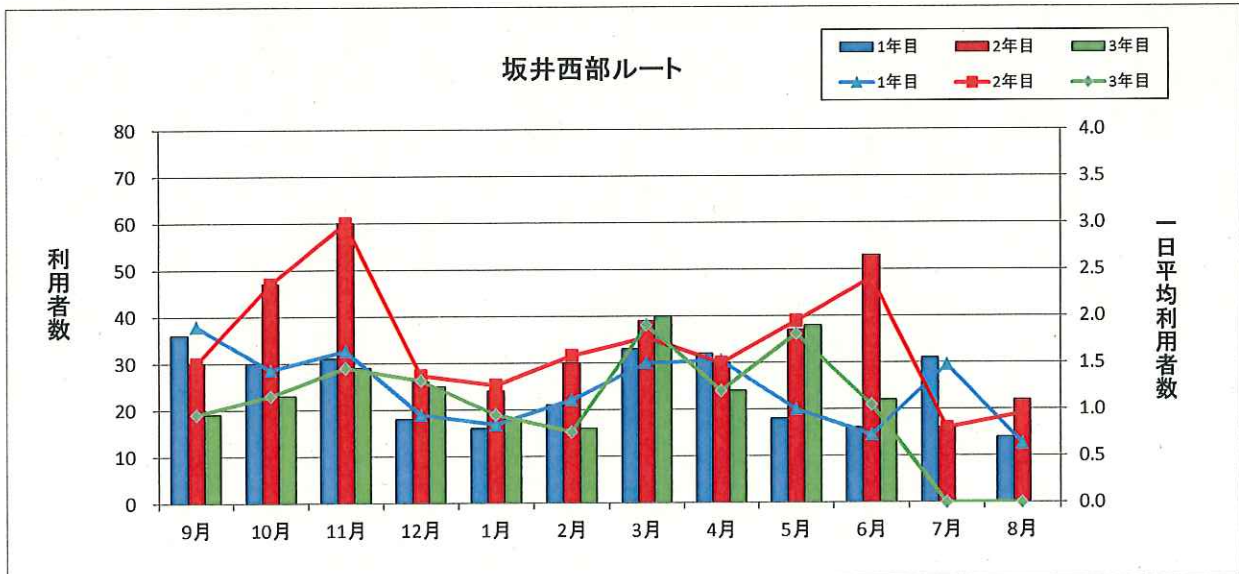
利用者数	9月	10月	11月	12月	1月	2月	3月	4月	5月	6月	7月	8月	平均
1年目	2.5	2.7	3.4	3.4	3.7	4.3	4.3	4.6	4.4	3.2	3.6	3.5	3.6
2年目	2.7	3.6	3.4	4.8	2.7	3.6	3.4	3.3	3.9	3.7	3.0	3.7	3.5
3年目	3.9	4.6	4.1	5.5	5.0	5.7	4.0	3.7	3.3	4.3	0.0	0.0	4.4
増減	1.2	1.0	0.7	0.6	2.3	2.1	0.5	0.4	-0.6	0.6			0.9



坂井西部ルート

利用者数	9月	10月	11月	12月	1月	2月	3月	4月	5月	6月	7月	8月	合計
1年目	36	30	31	18	16	21	33	32	18	16	31	14	296
2年目	30	47	60	26	24	30	39	30	37	53	16	22	414
3年目	19	23	29	25	18	16	40	24	38	22			254
増減	-11	-24	-31	-1	-6	-14	1	-6	1	-31			-160

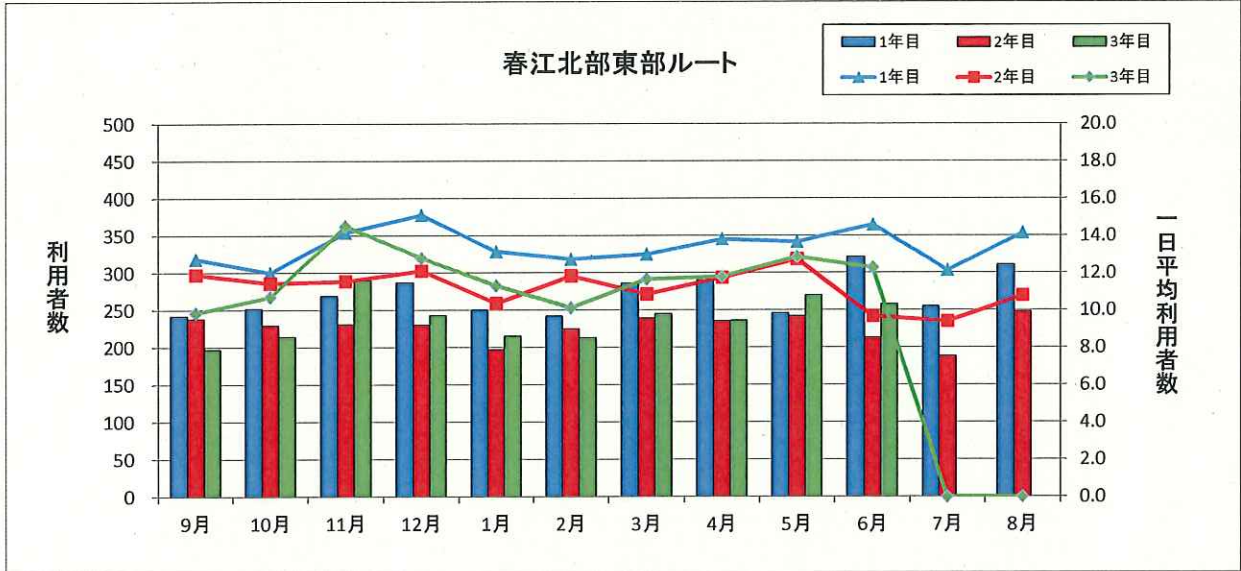
利用者数	9月	10月	11月	12月	1月	2月	3月	4月	5月	6月	7月	8月	平均
1年目	1.9	1.4	1.6	0.9	0.8	1.1	1.5	1.5	1.0	0.7	1.5	0.6	1.2
2年目	1.5	2.4	3.0	1.4	1.3	1.6	1.8	1.5	1.9	2.4	0.8	1.0	1.7
3年目	1.0	1.2	1.5	1.3	0.9	0.8	1.9	1.2	1.8	1.0	0.0	0.0	1.3
増減	-0.6	-1.2	-1.6	-0.1	-0.3	-0.8	0.1	-0.3	-0.1	-1.4			-0.4



春江北部東部ルート

利用者数	9月	10月	11月	12月	1月	2月	3月	4月	5月	6月	7月	8月	合計
1年目	242	252	269	287	250	242	286	290	246	321	255	311	3,251
2年目	238	229	231	230	197	225	239	235	242	213	188	248	2,715
3年目	197	214	290	243	215	213	245	236	270	258			2,381
増減	-41	-15	59	13	18	-12	6	1	28	45			-334

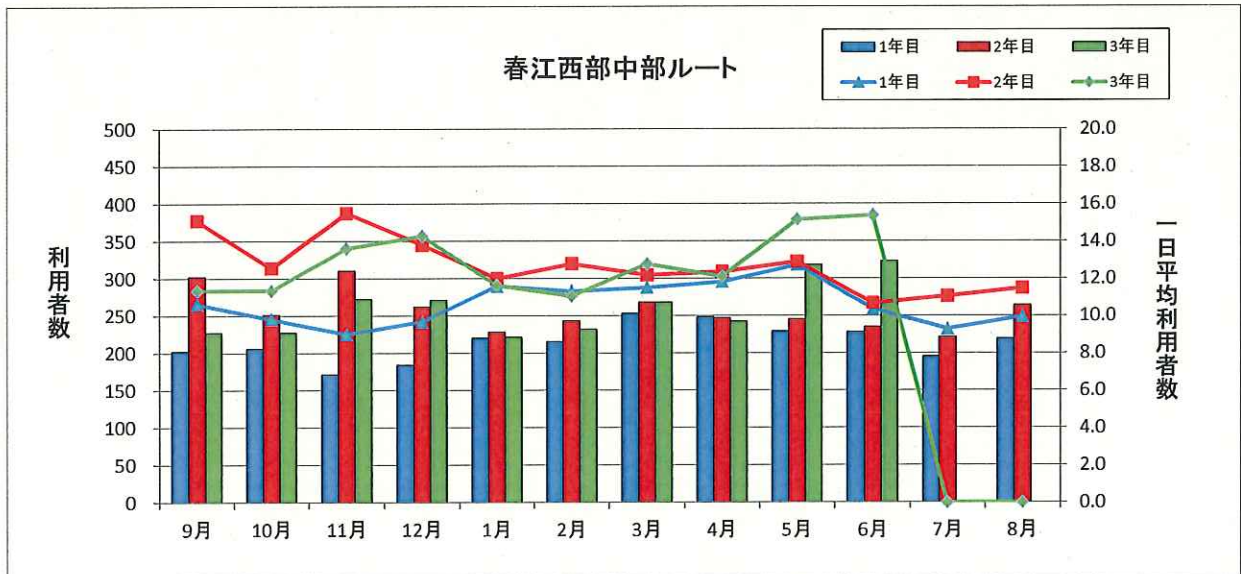
利用者数	9月	10月	11月	12月	1月	2月	3月	4月	5月	6月	7月	8月	平均
1年目	12.7	12.0	14.2	15.1	13.2	12.7	13.0	13.8	13.7	14.6	12.1	14.1	13.4
2年目	11.9	11.5	11.6	12.1	10.4	11.8	10.9	11.8	12.7	9.7	9.4	10.8	11.2
3年目	9.9	10.7	14.5	12.8	11.3	10.1	11.7	11.8	12.9	12.3	0.0	0.0	11.8
増減	-2.1	-0.8	3.0	0.7	0.9	-1.7	0.8	0.1	0.1	2.6			0.6



春江西部中部ルート

利用者数	9月	10月	11月	12月	1月	2月	3月	4月	5月	6月	7月	8月	合計
1年目	202	206	171	184	220	215	253	248	229	228	195	219	2,570
2年目	302	251	310	262	228	243	268	247	245	235	221	264	3,076
3年目	227	227	272	271	221	232	268	242	318	323			2,601
増減	-75	-24	-38	9	-7	-11	0	-5	73	88			-475

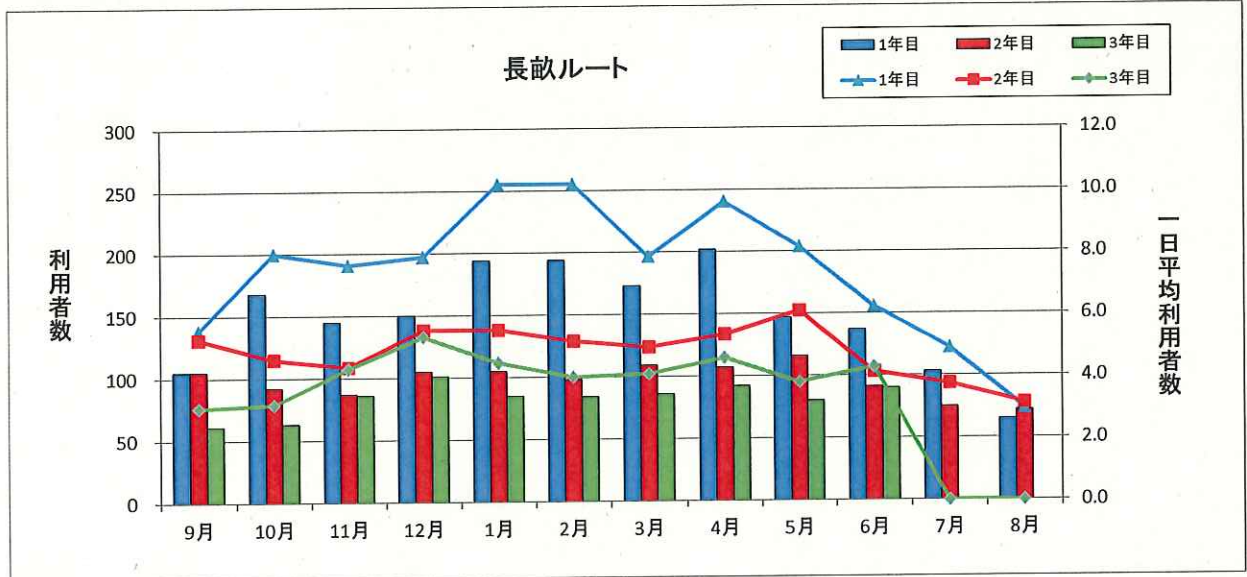
利用者数	9月	10月	11月	12月	1月	2月	3月	4月	5月	6月	7月	8月	平均
1年目	10.6	9.8	9.0	9.7	11.6	11.3	11.5	11.8	12.7	10.4	9.3	10.0	10.6
2年目	15.1	12.6	15.5	13.8	12.0	12.8	12.2	12.4	12.9	10.7	11.1	11.5	12.7
3年目	11.4	11.4	13.6	14.3	11.6	11.0	12.8	12.1	15.1	15.4	0.0	0.0	12.9
増減	-3.8	-1.2	-1.9	0.5	-0.4	-1.7	0.6	-0.3	2.2	4.7			0.2



長畝ルート

利用者数	9月	10月	11月	12月	1月	2月	3月	4月	5月	6月	7月	8月	合計
1年目	105	168	145	150	194	194	173	202	147	137	103	65	1,783
2年目	105	92	87	105	105	98	109	107	116	91	75	72	1,162
3年目	61	63	86	101	85	84	86	92	80	90			828
増減	-44	-29	-1	-4	-20	-14	-23	-15	-36	-1			-334

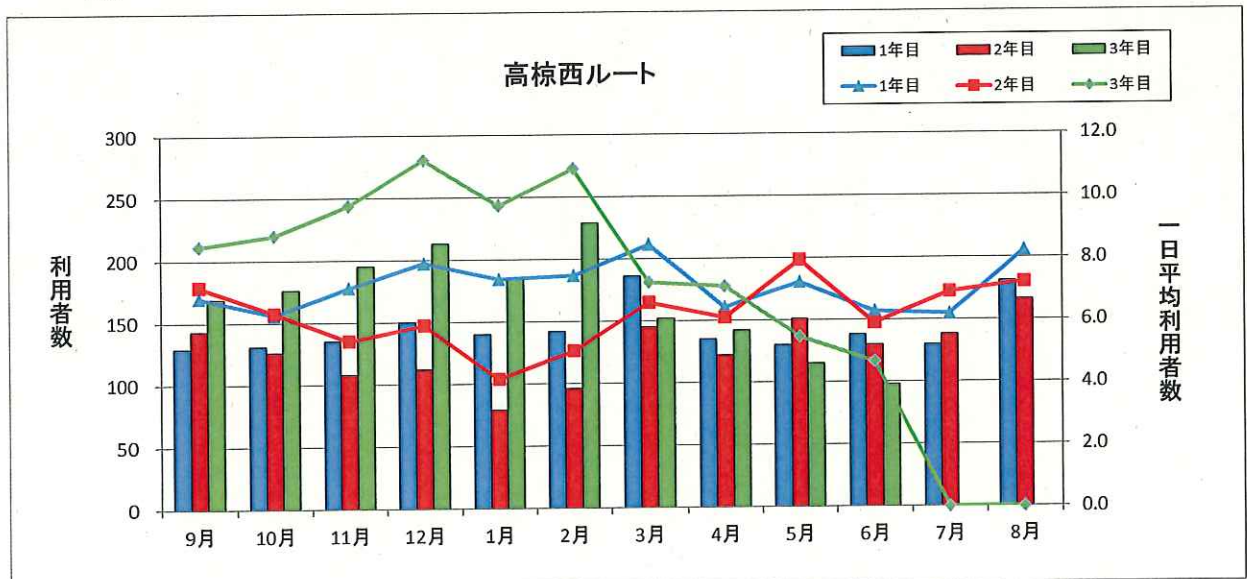
利用者数	9月	10月	11月	12月	1月	2月	3月	4月	5月	6月	7月	8月	平均
1年目	5.5	8.0	7.6	7.9	10.2	10.2	7.9	9.6	8.2	6.2	4.9	3.0	7.4
2年目	5.3	4.6	4.4	5.5	5.5	5.2	5.0	5.4	6.1	4.1	3.8	3.1	4.8
3年目	3.1	3.2	4.3	5.3	4.5	4.0	4.1	4.6	3.8	4.3	0.0	0.0	4.1
増減	-2.2	-1.5	0.0	-0.2	-1.1	-1.2	-0.9	-0.8	-2.3	0.1			-0.7



高棕西ルート

利用者数	9月	10月	11月	12月	1月	2月	3月	4月	5月	6月	7月	8月	合計
1年目	129	131	135	150	140	142	186	135	130	138	130	181	1,727
2年目	143	126	108	112	79	96	145	122	151	130	138	166	1,516
3年目	169	176	195	213	185	229	152	142	115	98			1,674
増減	26	50	87	101	106	133	7	20	-36	-32			158

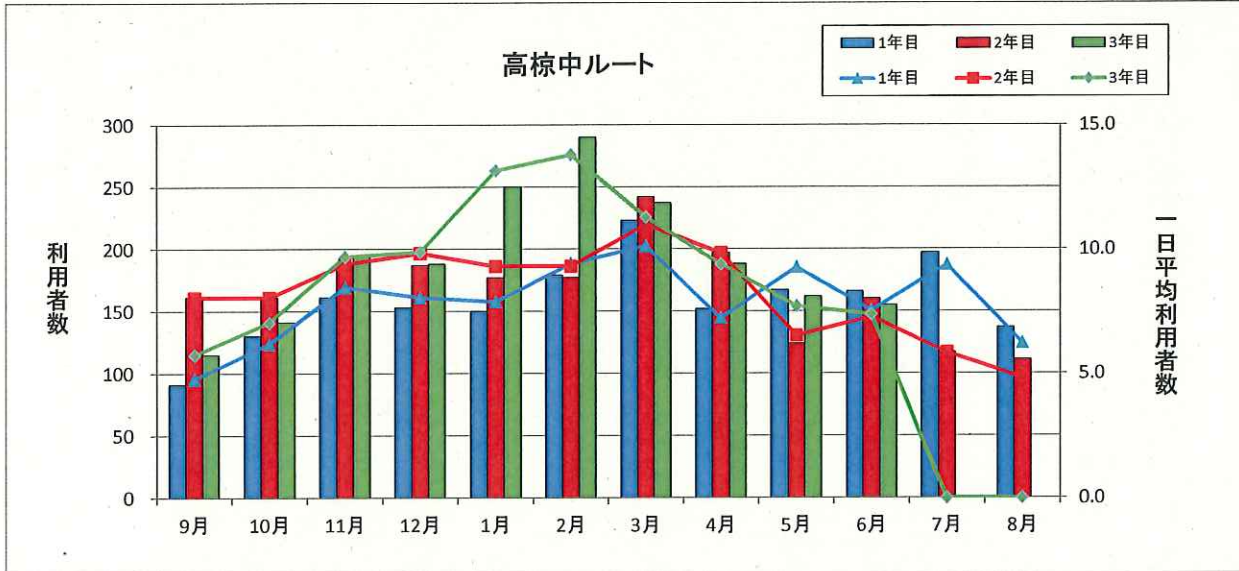
利用者数	9月	10月	11月	12月	1月	2月	3月	4月	5月	6月	7月	8月	平均
1年目	6.8	6.2	7.1	7.9	7.4	7.5	8.5	6.4	7.2	6.3	6.2	8.2	7.1
2年目	7.2	6.3	5.4	5.9	4.2	5.1	6.6	6.1	7.9	5.9	6.9	7.2	6.2
3年目	8.5	8.8	9.8	11.2	9.7	10.9	7.2	7.1	5.5	4.7	0.0	0.0	8.3
増減	1.3	2.5	4.4	5.3	5.6	5.9	0.6	1.0	-2.5	-1.2			2.0



高棕中ルート

利用者数	9月	10月	11月	12月	1月	2月	3月	4月	5月	6月	7月	8月	合計
1年目	91	130	161	153	150	179	223	152	167	166	197	137	1,906
2年目	161	161	188	187	177	177	242	197	124	160	117	111	2,002
3年目	115	141	194	188	250	290	237	188	162	155			1,920
増減	-46	-20	6	1	73	113	-5	-9	38	-5			-82

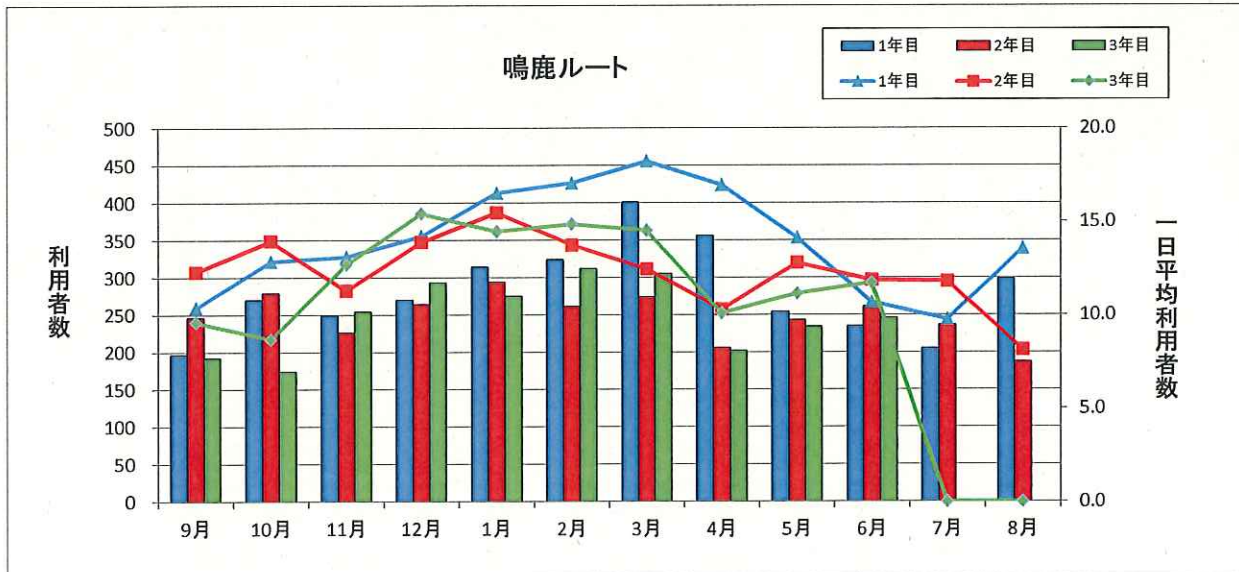
利用者数	9月	10月	11月	12月	1月	2月	3月	4月	5月	6月	7月	8月	平均
1年目	4.8	6.2	8.5	8.1	7.9	9.4	10.1	7.2	9.3	7.5	9.4	6.2	7.9
2年目	8.1	8.1	9.4	9.8	9.3	9.3	11.0	9.9	6.5	7.3	5.9	4.8	8.2
3年目	5.8	7.1	9.7	9.9	13.2	13.8	11.3	9.4	7.7	7.4	0.0	0.0	9.5
増減	-2.3	-1.0	0.3	0.1	3.8	4.5	0.3	-0.4	1.2	0.1			1.3



鳴鹿ルート

利用者数	9月	10月	11月	12月	1月	2月	3月	4月	5月	6月	7月	8月	合計
1年目	197	270	249	270	314	324	401	356	254	235	205	298	3,373
2年目	246	279	226	264	294	261	274	206	243	261	236	187	2,977
3年目	192	174	254	293	275	312	305	202	234	246			2,487
増減	-54	-105	28	29	-19	51	31	-4	-9	-15			-490

利用者数	9月	10月	11月	12月	1月	2月	3月	4月	5月	6月	7月	8月	平均
1年目	10.4	12.9	13.1	14.2	16.5	17.1	18.2	17.0	14.1	10.7	9.8	13.5	13.9
2年目	12.3	14.0	11.3	13.9	15.5	13.7	12.5	10.3	12.8	11.9	11.8	8.1	12.3
3年目	9.6	8.7	12.7	15.4	14.5	14.9	14.5	10.1	11.1	11.7	0.0	0.0	12.3
増減	-2.7	-5.3	1.4	1.5	-1.0	1.1	2.1	-0.2	-1.6	-0.1			0.1

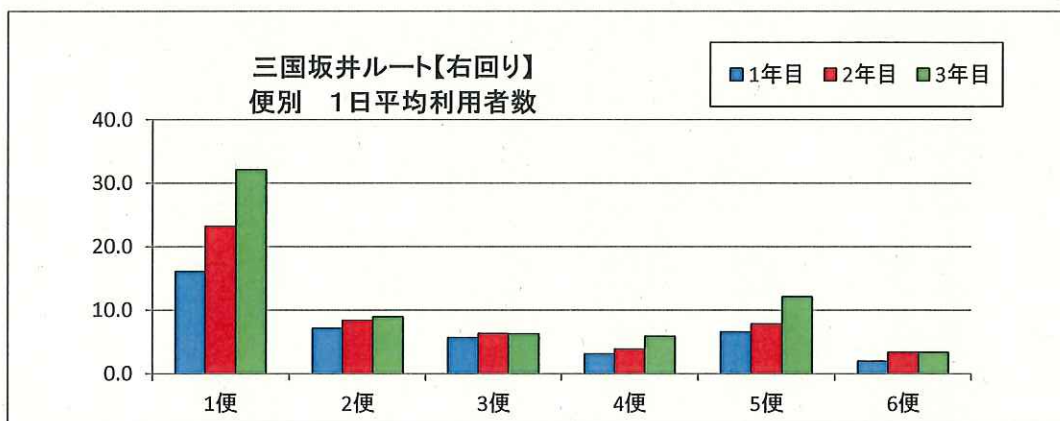


基幹ルート【便別】

三国坂井ルート【右回り】

利用者数	1便	2便	3便	4便	5便	6便	合計
1年目	3,895	1,722	1,368	755	1,595	468	9,803
2年目	5,643	2,035	1,532	938	1,897	816	12,861
3年目	6,483	1,801	1,269	1,187	2,443	681	13,864
増減	840	-234	-263	249	546	-135	1,003

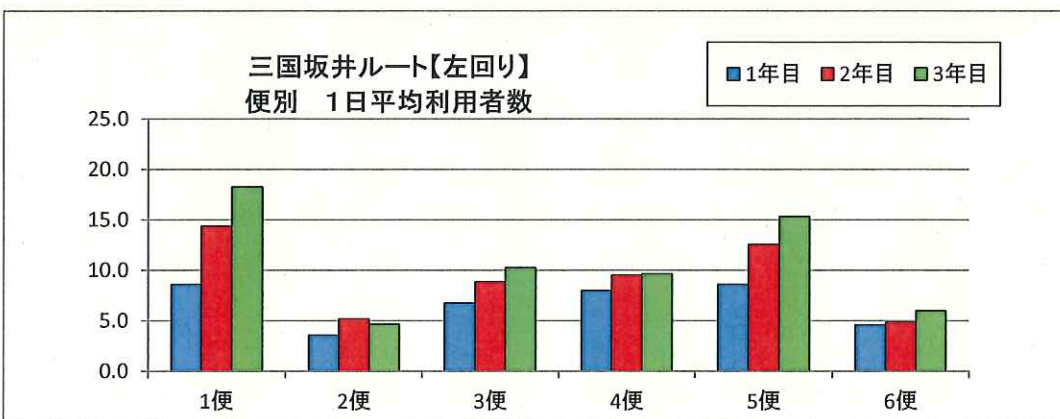
1日平均利用者数	1便	2便	3便	4便	5便	6便	合計	便平均	年間運行日数
1年目	16.1	7.1	5.7	3.1	6.6	1.9	40.5	6.8	242
2年目	23.2	8.4	6.3	3.9	7.8	3.4	52.9	8.8	243
3年目	32.1	8.9	6.3	5.9	12.1	3.4	68.6	11.4	202
増減	8.9	0.5	0.0	2.0	4.3	0.0	15.7	2.6	

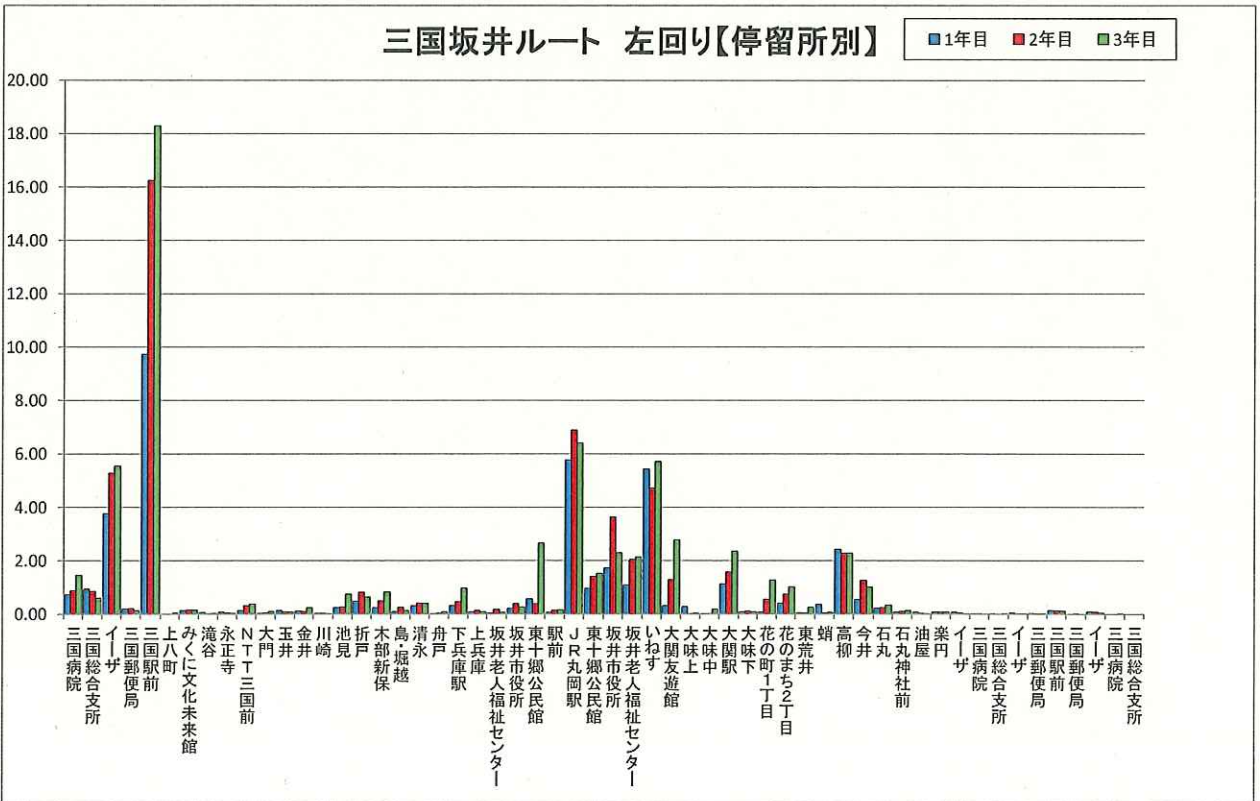
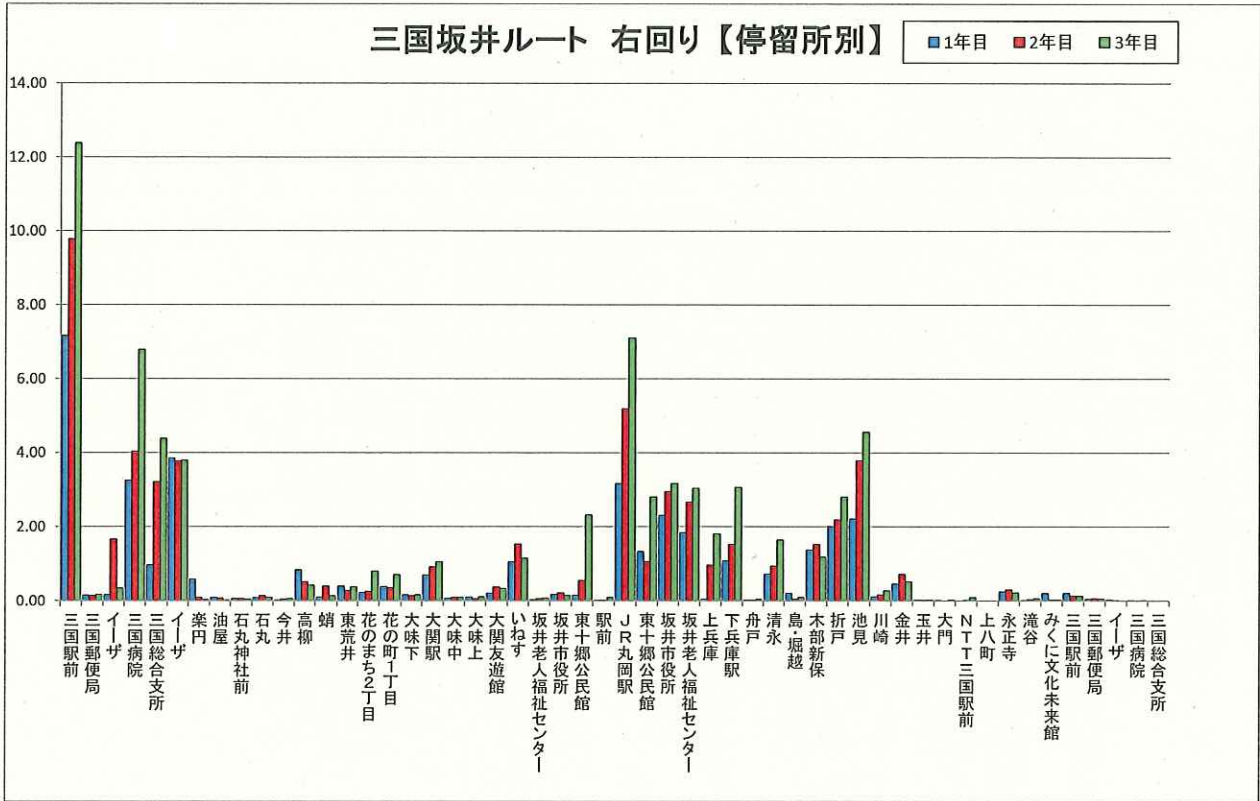


三国坂井ルート【左回り】

利用者数	1便	2便	3便	4便	5便	6便	合計
1年目	2,082	860	1,627	1,929	2,077	1,106	9,681
2年目	3,486	1,259	2,154	2,314	3,053	1,180	13,446
3年目	3,688	939	2,069	1,950	3,095	1,205	12,946
増減	202	-320	-85	-364	42	25	-500

1日平均利用者数	1便	2便	3便	4便	5便	6便	合計	便平均	年間運行日数
1年目	8.6	3.6	6.7	8.0	8.6	4.6	40.0	6.7	242
2年目	14.3	5.2	8.9	9.5	12.6	4.9	55.3	9.2	243
3年目	18.3	4.6	10.2	9.7	15.3	6.0	64.1	10.7	202
増減	3.9	-0.5	1.4	0.1	2.8	1.1	8.8	1.5	



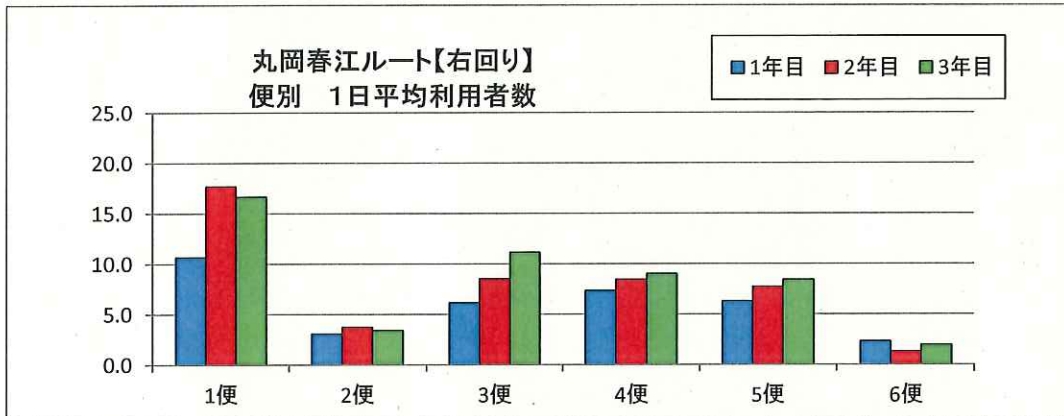


基幹ルート【便別】

丸岡春江ルート【右回り】

利用者数	1便	2便	3便	4便	5便	6便	合計
1年目	2,584	741	1,486	1,781	1,524	561	8,677
2年目	4,299	907	2,070	2,052	1,876	318	11,522
3年目	3,366	689	2,250	1,823	1,699	394	10,221
増減	-933	-218	180	-229	-177	76	-1,301

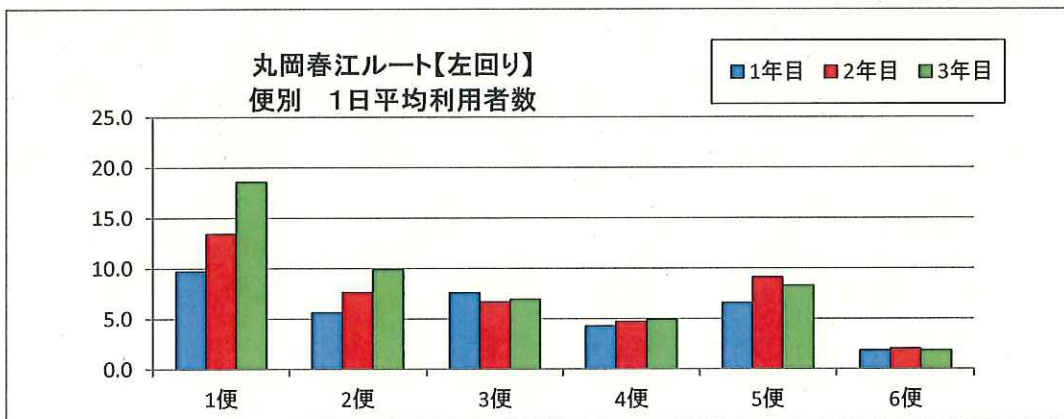
1日平均利用者数	1便	2便	3便	4便	5便	6便	合計	便平均	年間 運行日数
1年目	10.7	3.1	6.1	7.4	6.3	2.3	35.9	6.0	242
2年目	17.7	3.7	8.5	8.4	7.7	1.3	47.4	7.9	243
3年目	16.7	3.4	11.1	9.0	8.4	2.0	50.6	8.4	202
増減	-1.0	-0.3	2.6	0.6	0.7	0.6	3.2	0.5	



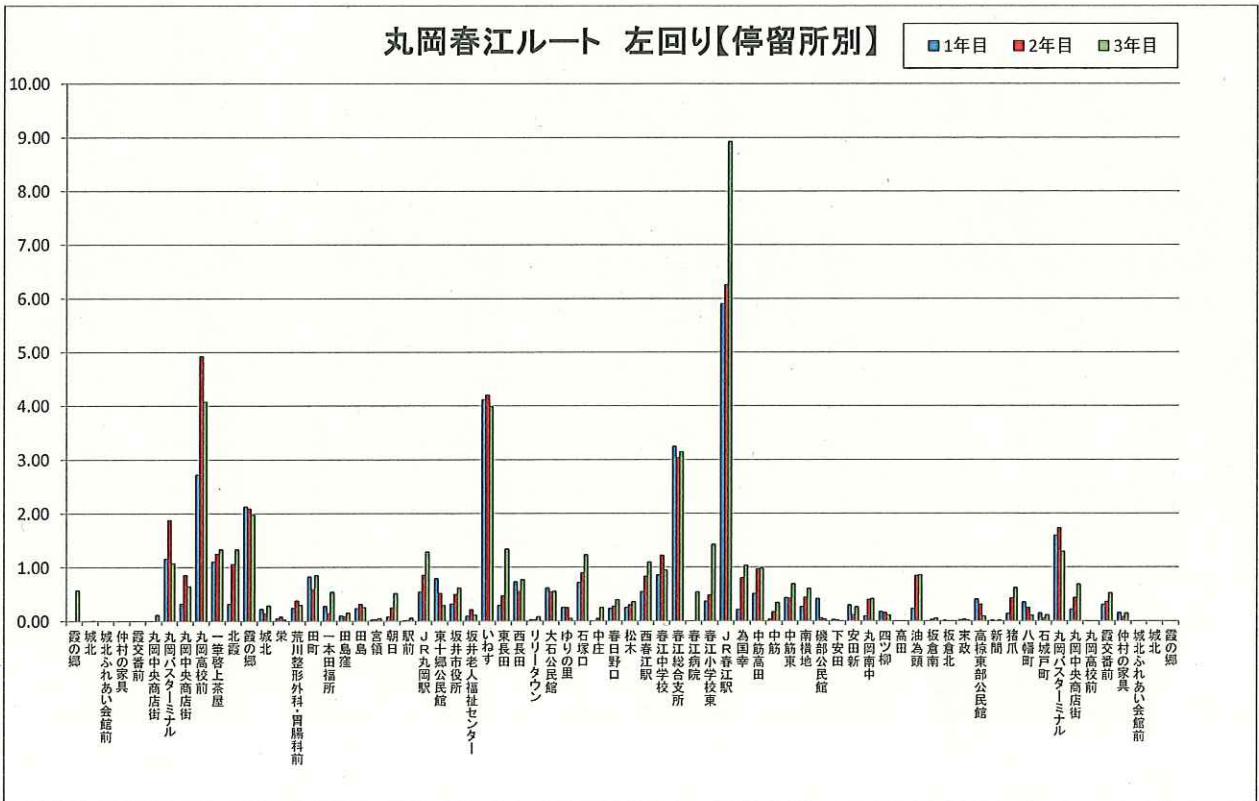
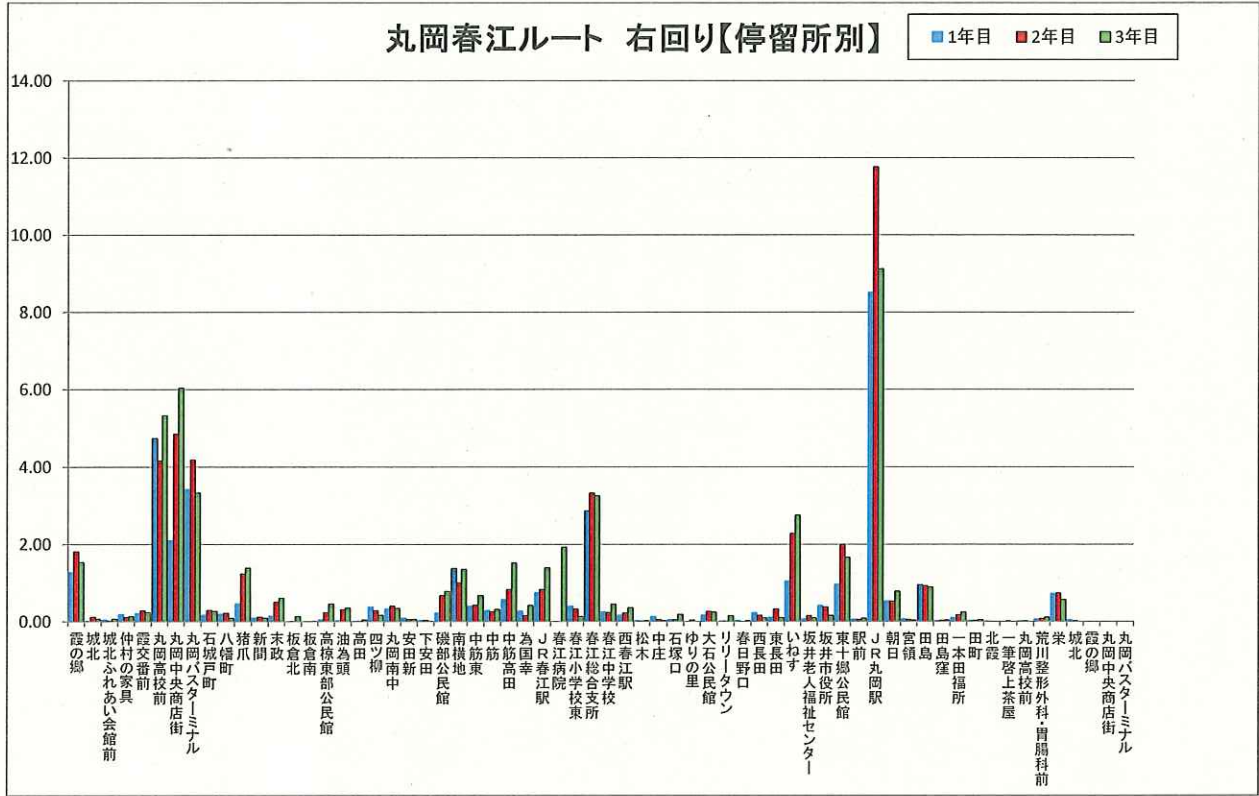
丸岡春江ルート【左回り】

利用者数	1便	2便	3便	4便	5便	6便	合計
1年目	2,350	1,361	1,834	1,029	1,590	448	8,612
2年目	3,258	1,852	1,618	1,140	2,212	486	10,566
3年目	3,748	1,996	1,398	995	1,670	372	10,179
増減	490	144	-220	-145	-542	-114	-387

1日平均利用者数	1便	2便	3便	4便	5便	6便	合計	便平均	年間 運行日数
1年目	9.7	5.6	7.6	4.3	6.6	1.9	35.6	5.9	242
2年目	13.4	7.6	6.7	4.7	9.1	2.0	43.5	7.2	243
3年目	18.6	9.9	6.9	4.9	8.3	1.8	50.4	8.4	202
増減	5.1	2.3	0.3	0.2	-0.8	-0.2	6.9	1.2	



基幹ルート【停留所別】（1日当たり平均）

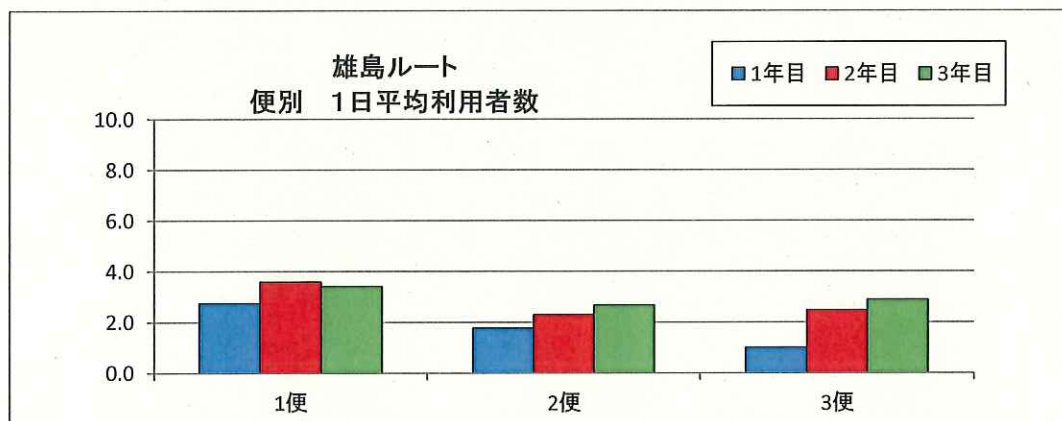


接続ルート【便別】

雄島ルート

利用者数	1便	2便	3便	合計
1年目	664	428	242	1,334
2年目	872	557	602	2,031
3年目	689	540	583	1,812
増減	-183	-17	-19	-219

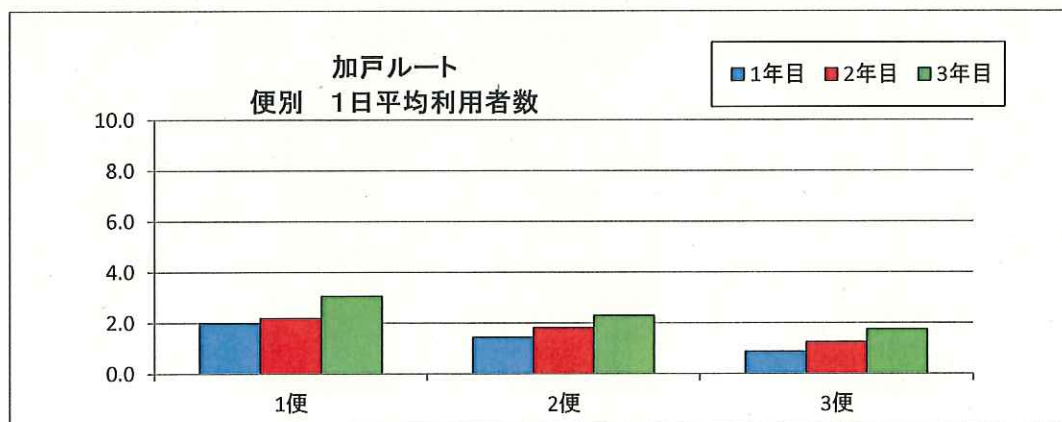
1日平均利用者数	1便	2便	3便	合計	便平均	年間 運行日数
1年目	2.7	1.8	1.0	5.5	1.8	242
2年目	3.6	2.3	2.5	8.4	2.8	243
3年目	3.4	2.7	2.9	9.0	3.0	202
増減	-0.2	0.4	0.4	0.6	0.2	

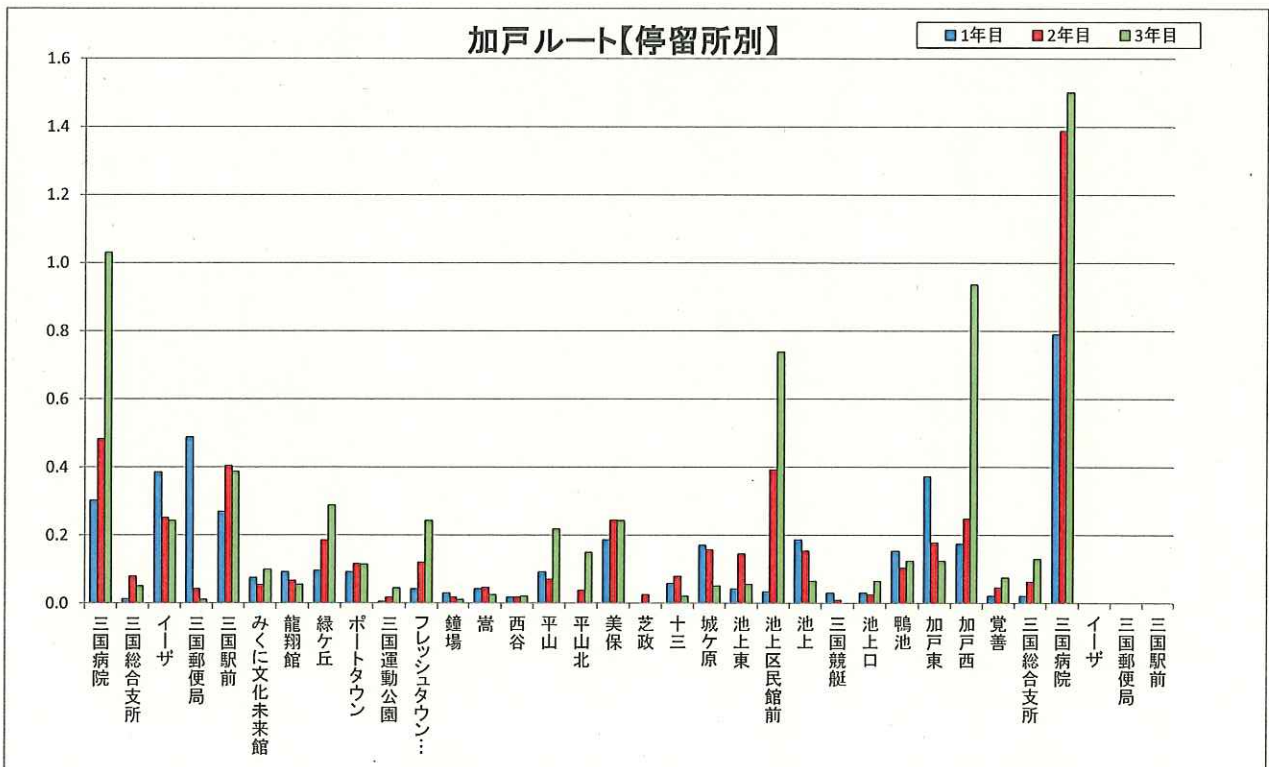
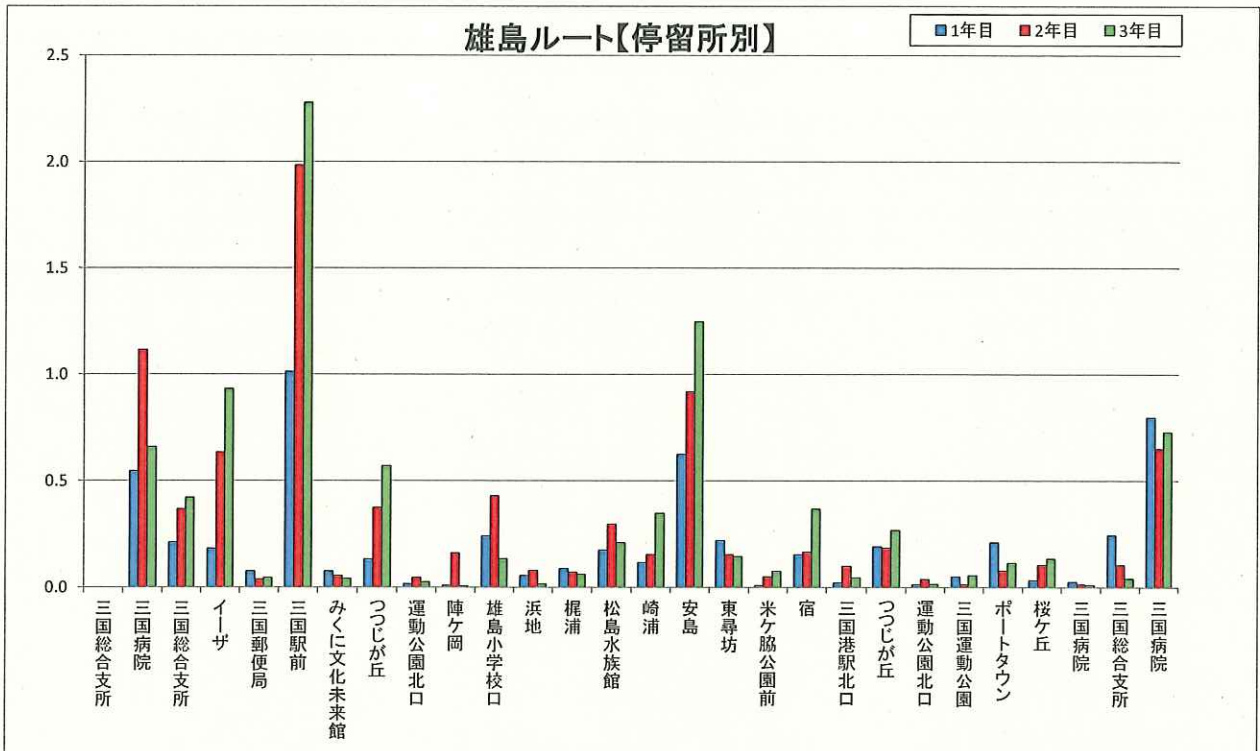


加戸ルート

利用者数	1便	2便	3便	合計
1年目	482	346	210	1,038
2年目	533	439	301	1,273
3年目	618	462	354	1,434
増減	85	23	53	161

1日平均利用者数	1便	2便	3便	合計	便平均	年間 運行日数
1年目	2.0	1.4	0.9	4.3	1.4	242
2年目	2.2	1.8	1.2	5.2	1.7	243
3年目	3.1	2.3	1.8	7.1	2.4	202
増減	0.9	0.5	0.5	1.9	0.6	



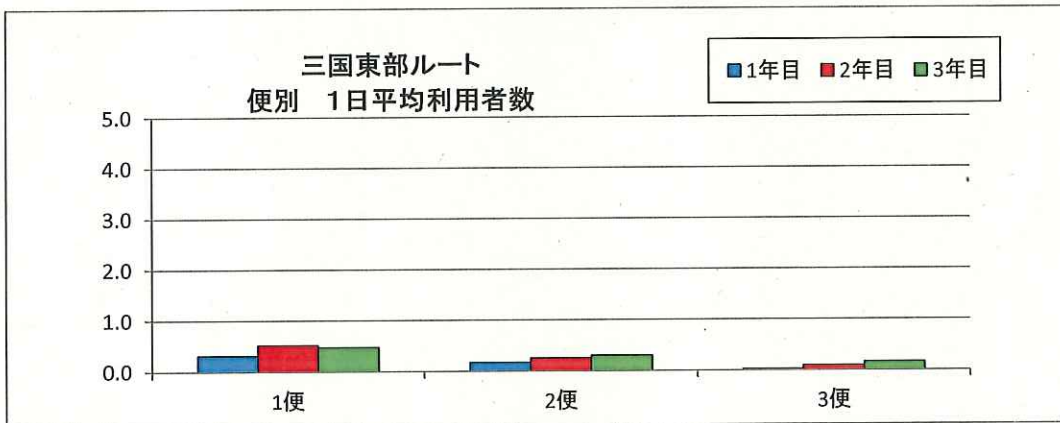


接続ルート【便別】

三国東部ルート

利用者数	1便	2便	3便	合計
1年目	76	40	6	122
2年目	126	60	22	208
3年目	96	60	32	188
増減	-30	0	10	-20

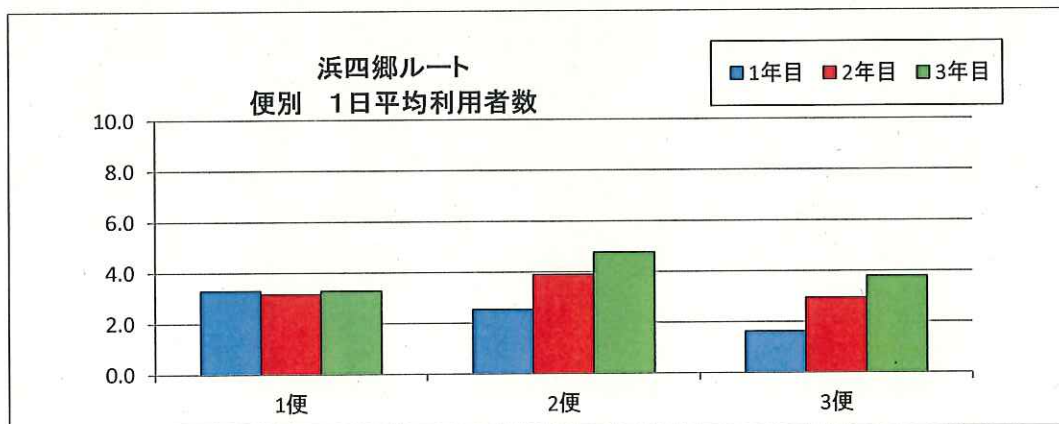
1日平均利用者数	1便	2便	3便	合計	便平均	年間 運行日数
1年目	0.3	0.2	0.0	0.5	0.2	242
2年目	0.5	0.2	0.1	0.9	0.3	243
3年目	0.5	0.3	0.2	0.9	0.3	202
増減	0.0	0.1	0.1	0.1	0.0	

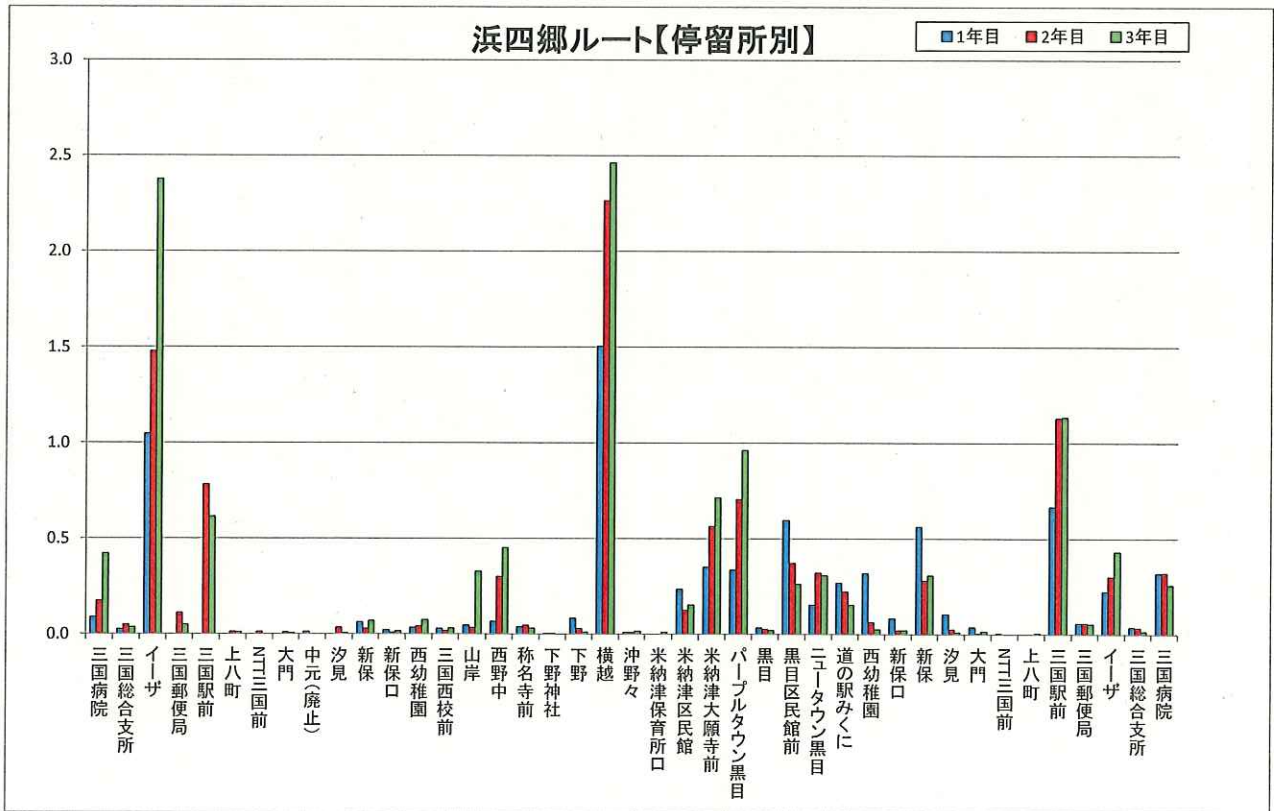
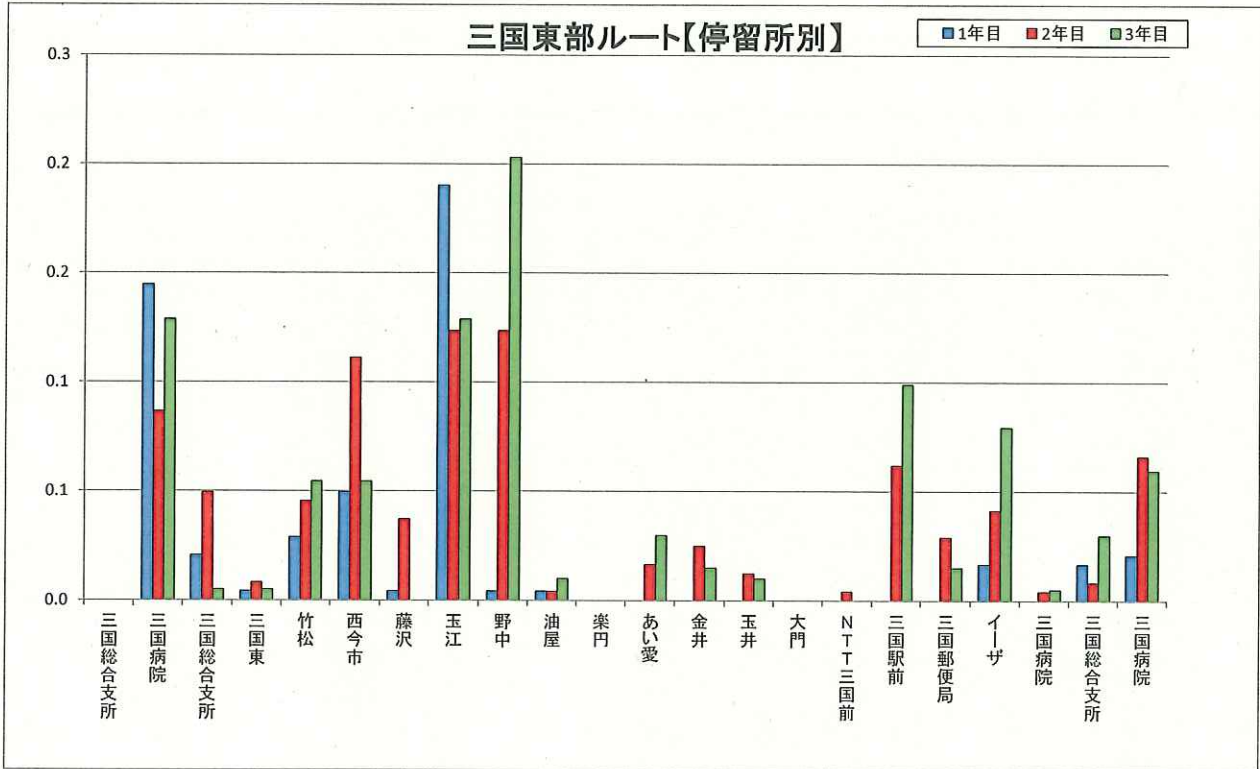


浜四郷ルート

利用者数	1便	2便	3便	合計
1年目	798	611	392	1,801
2年目	766	947	713	2,426
3年目	663	963	767	2,393
増減	-103	16	54	-33

1日平均利用者数	1便	2便	3便	合計	便平均	年間 運行日数
1年目	3.3	2.5	1.6	7.4	2.5	242
2年目	3.2	3.9	2.9	10.0	3.3	243
3年目	3.3	4.8	3.8	11.8	3.9	202
増減	0.1	0.9	0.9	1.9	0.6	



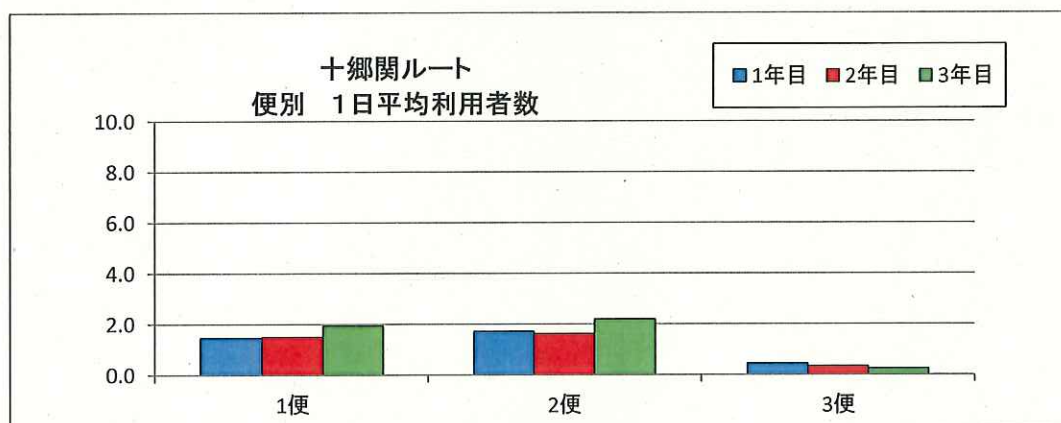


接続ルート【便別】

十郷関ルート

利用者数	1便	2便	3便	合計
1年目	355	416	107	878
2年目	365	396	85	846
3年目	392	443	49	884
増減	27	47	-36	38

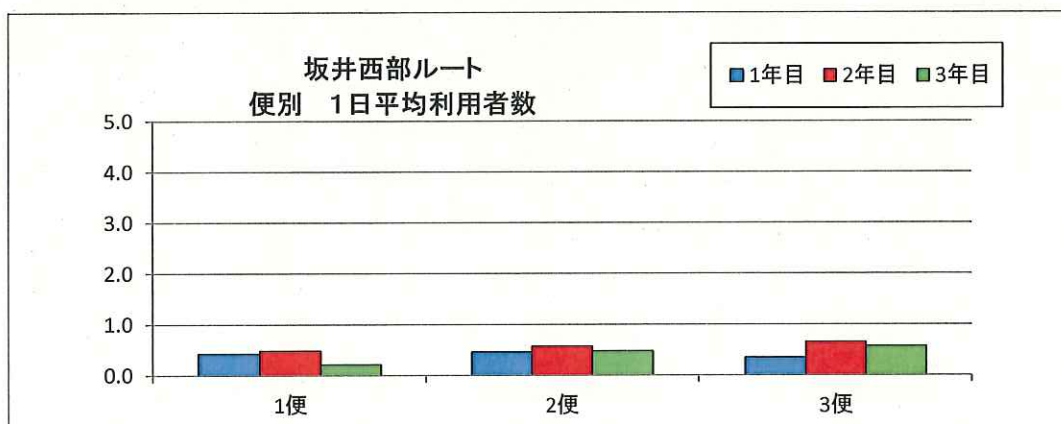
1日平均利用者数	1便	2便	3便	合計	便平均	年間 運行日数
1年目	1.5	1.7	0.4	3.6	1.2	242
2年目	1.5	1.6	0.3	3.5	1.2	243
3年目	1.9	2.2	0.2	4.4	1.5	202
増減	0.4	0.6	-0.1	0.9	0.3	

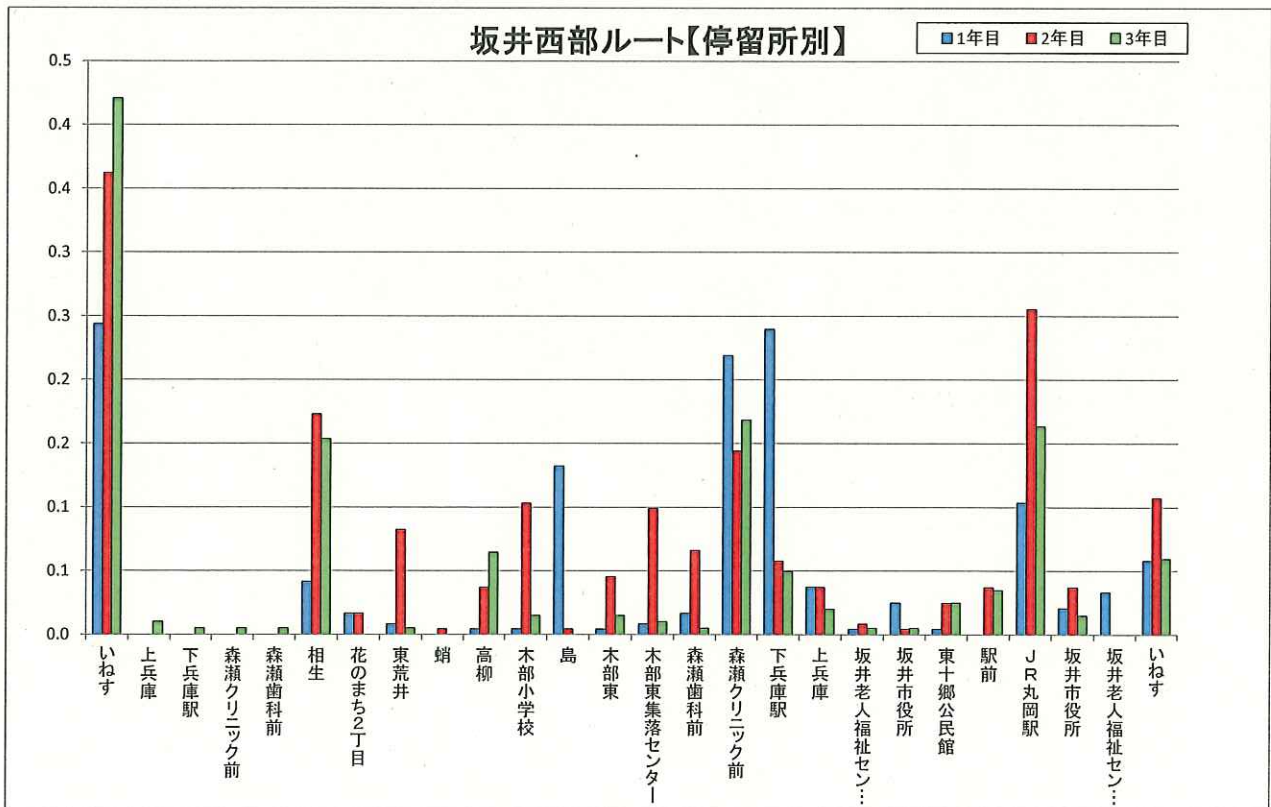
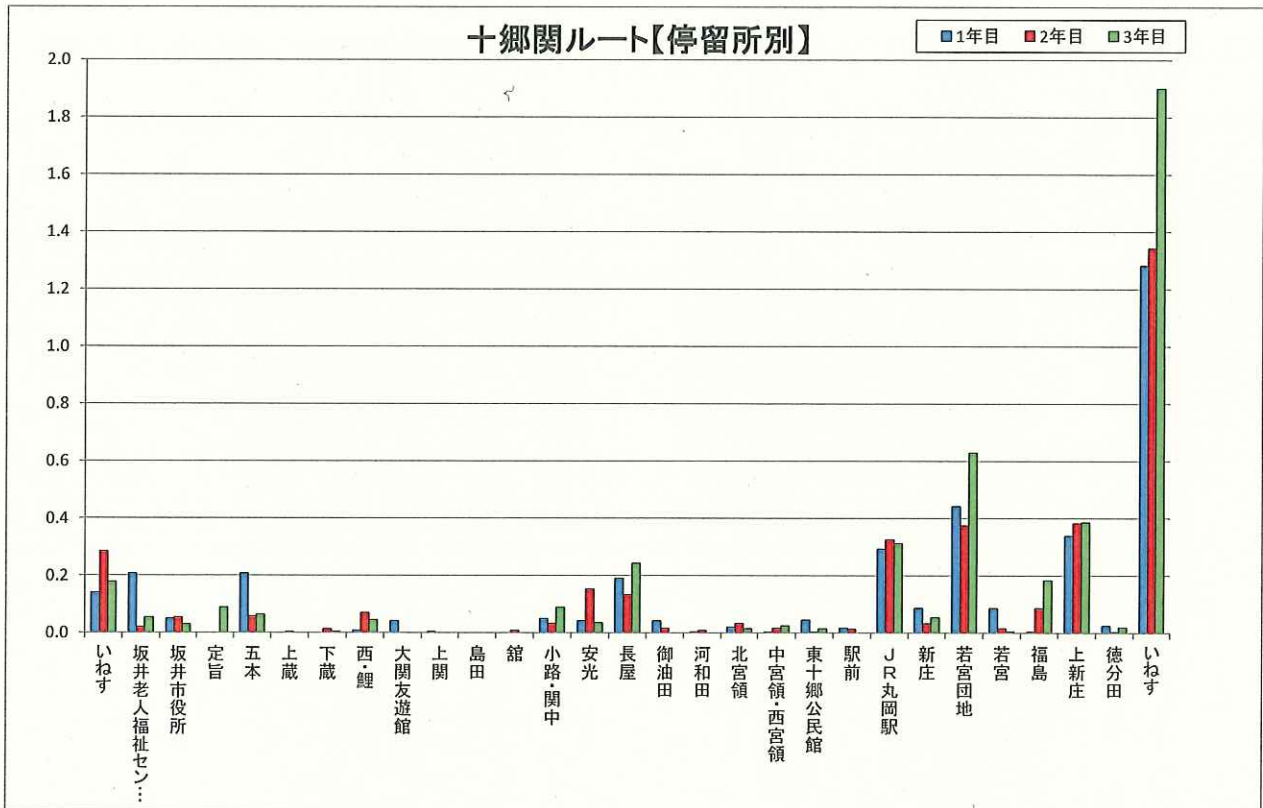


坂井西部ルート

利用者数	1便	2便	3便	合計
1年目	103	110	83	296
2年目	117	139	158	414
3年目	43	96	115	254
増減	-74	-43	-43	-160

1日平均利用者数	1便	2便	3便	合計	便平均	年間 運行日数
1年目	0.4	0.5	0.3	1.2	0.4	242
2年目	0.5	0.6	0.7	1.7	0.6	243
3年目	0.2	0.5	0.6	1.3	0.4	202
増減	-0.3	-0.1	-0.1	-0.4	-0.1	

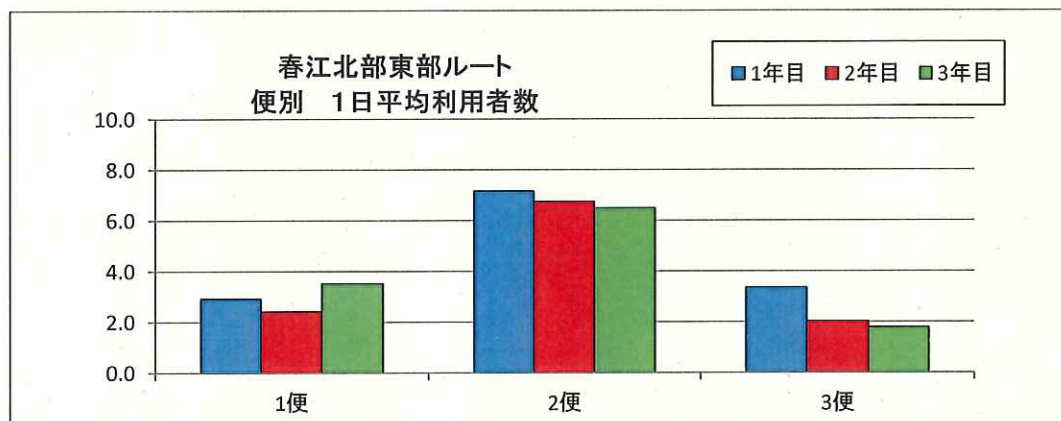




春江北部東部ルート

利用者数	1便	2便	3便	合計
1年目	705	1,732	814	3,251
2年目	587	1,637	491	2,715
3年目	711	1,310	360	2,381
増減	124	-327	-131	-334

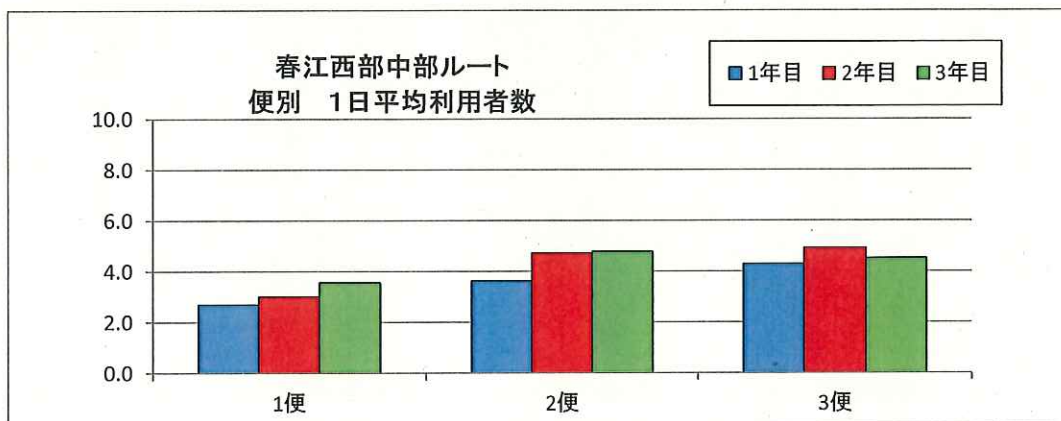
1日平均利用者数	1便	2便	3便	合計	便平均	年間 運行日数
1年目	2.9	7.2	3.4	13.4	4.5	242
2年目	2.4	6.7	2.0	11.2	3.7	243
3年目	3.5	6.5	1.8	11.8	3.9	202
増減	1.1	-0.3	-0.2	0.6	0.2	



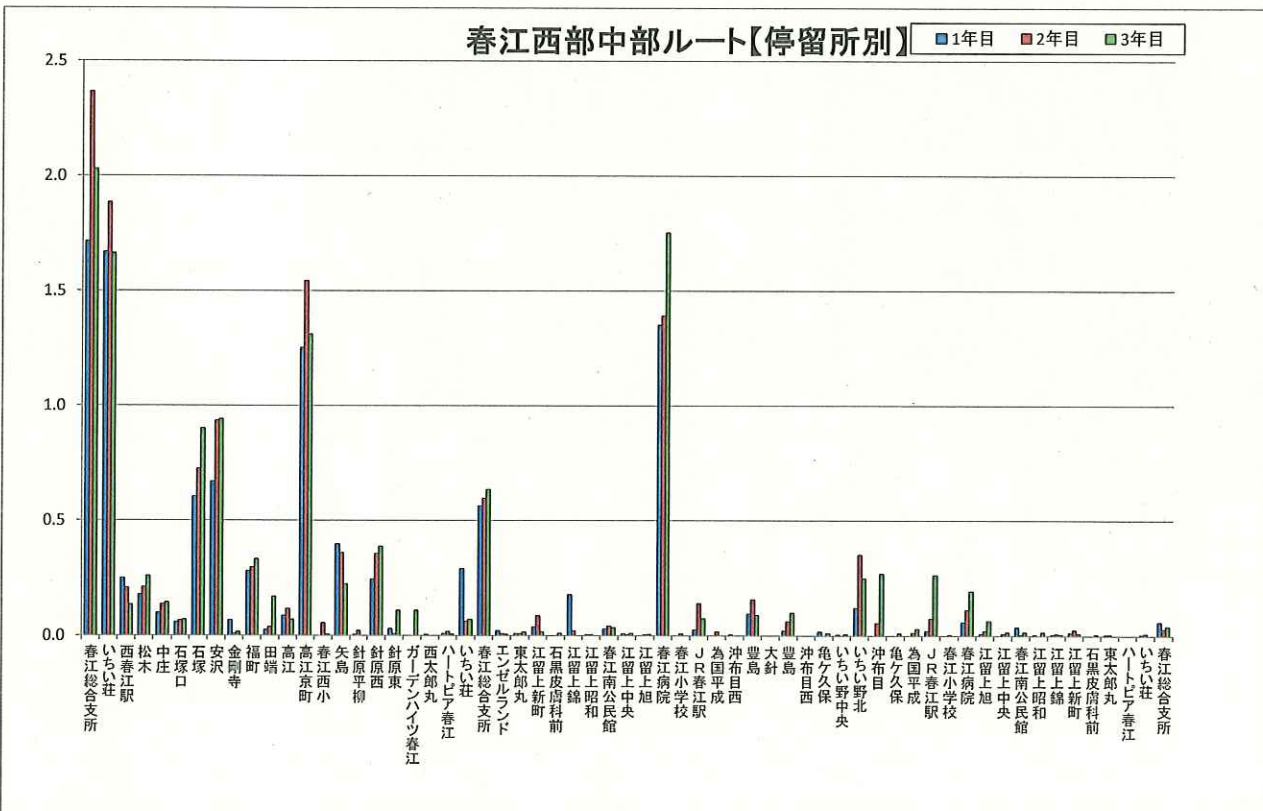
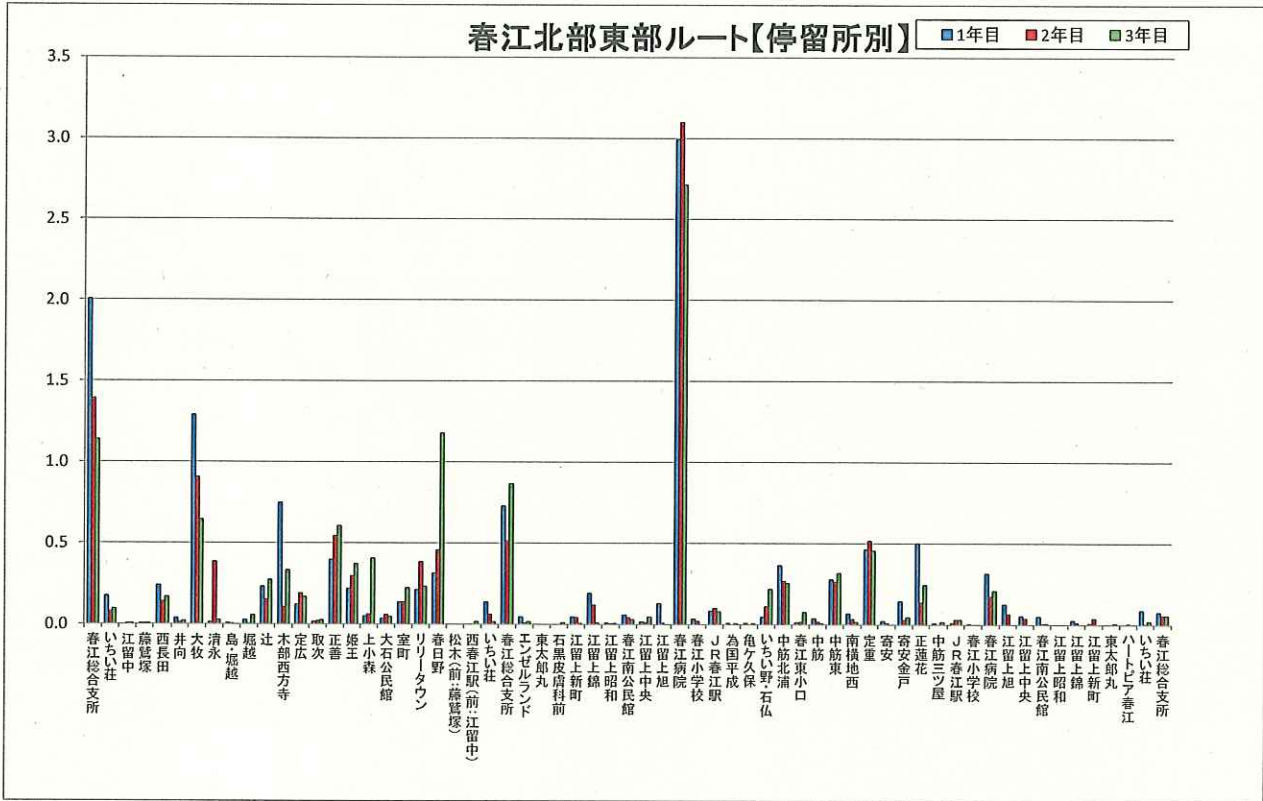
春江西部中部ルート

利用者数	1便	2便	3便	合計
1年目	652	879	1,039	2,570
2年目	732	1,147	1,197	3,076
3年目	721	967	913	2,601
増減	-11	-180	-284	-475

1日平均利用者数	1便	2便	3便	合計	便平均	年間 運行日数
1年目	2.7	3.6	4.3	10.6	3.5	242
2年目	3.0	4.7	4.9	12.7	4.2	243
3年目	3.6	4.8	4.5	12.9	4.3	202
増減	0.6	0.1	-0.4	0.2	0.1	



接続ルート【停留所別】（1日当たり平均）

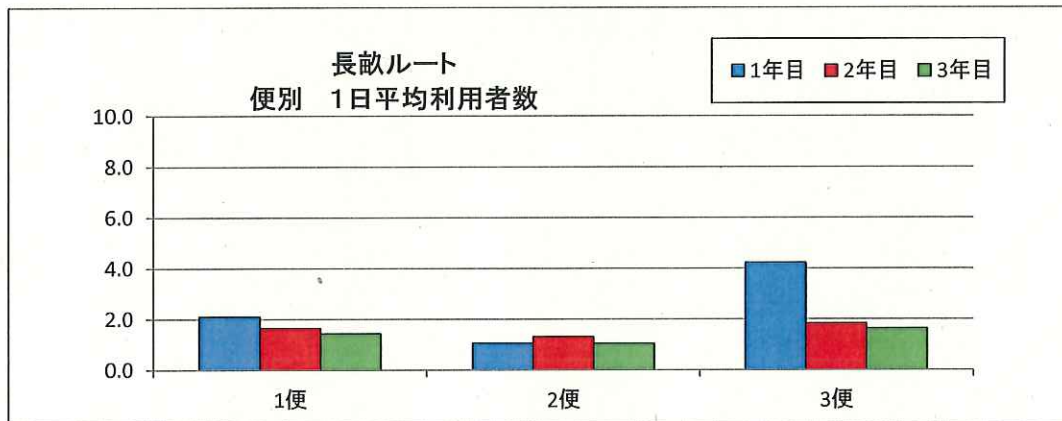


接続ルート【便別】

長畝ルート

利用者数	1便	2便	3便	合計
1年目	508	254	1,021	1,783
2年目	400	317	445	1,162
3年目	289	210	329	828
増減	-111	-107	-116	-334

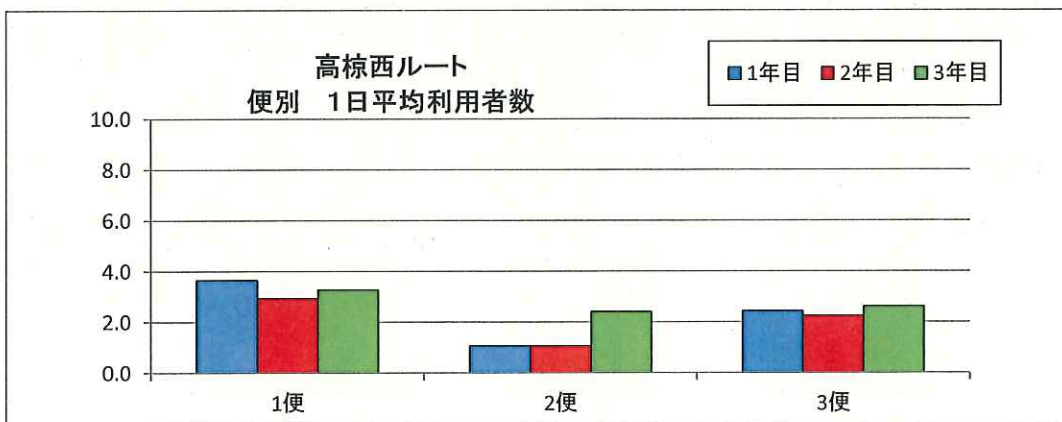
1日平均利用者数	1便	2便	3便	合計	便平均	年間 運行日数
1年目	2.1	1.0	4.2	7.4	2.5	242
2年目	1.6	1.3	1.8	4.8	1.6	243
3年目	1.4	1.0	1.6	4.1	1.4	202
増減	-0.2	-0.3	-0.2	-0.7	-0.2	

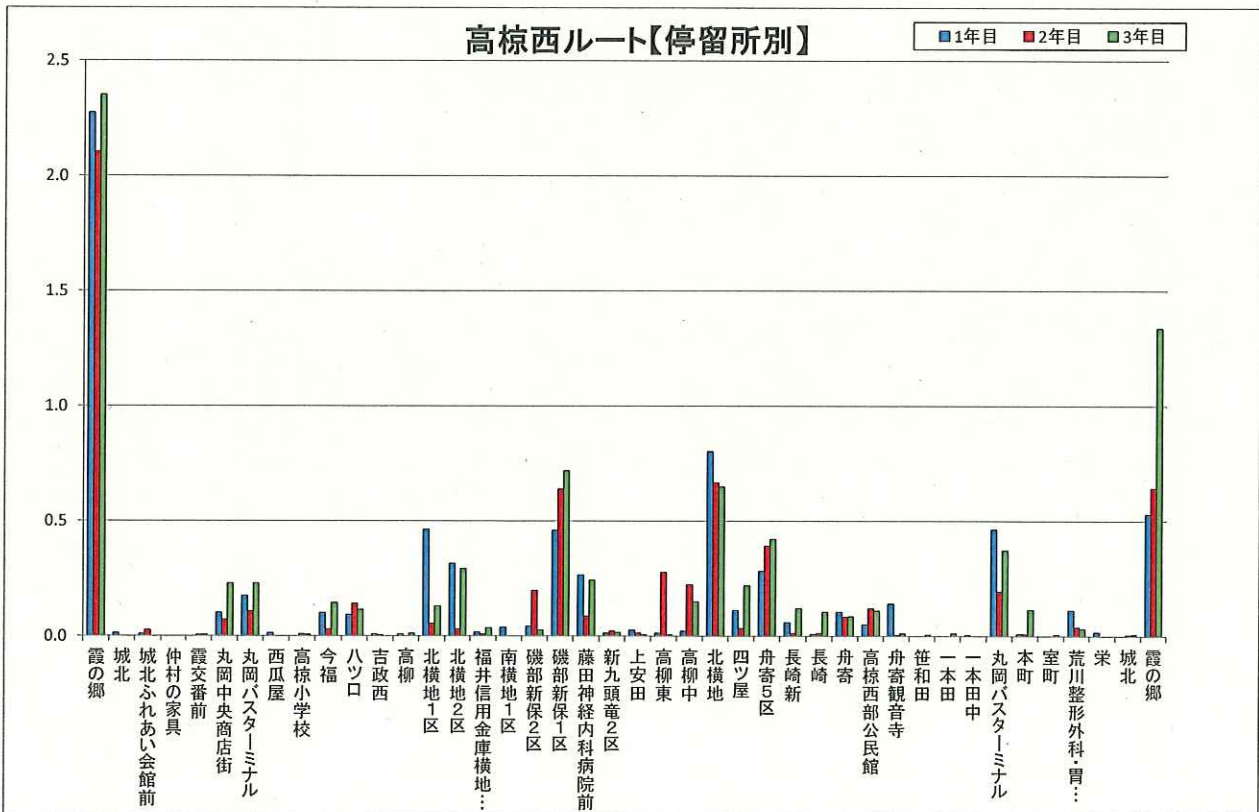
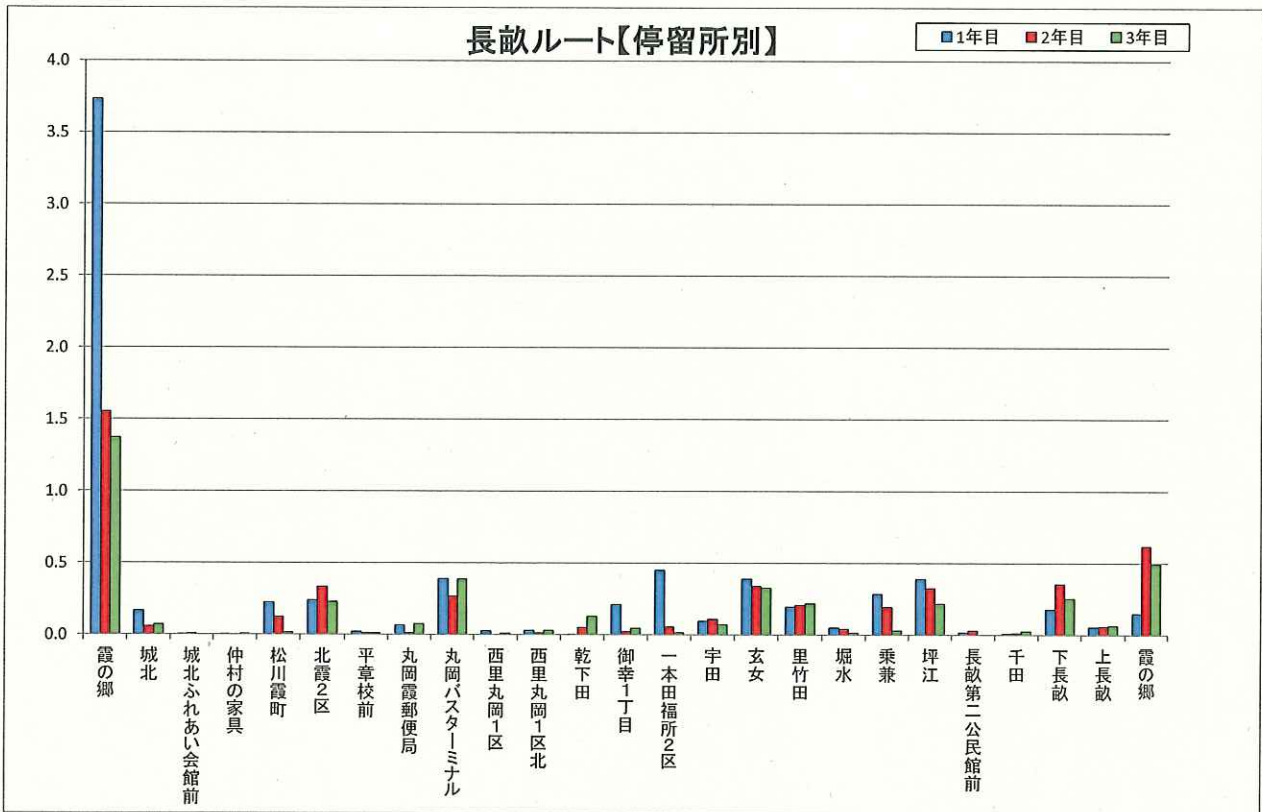


高椋西ルート

利用者数	1便	2便	3便	合計
1年目	883	255	589	1,727
2年目	714	258	544	1,516
3年目	660	486	528	1,674
増減	-54	228	-16	158

1日平均利用者数	1便	2便	3便	合計	便平均	年間 運行日数
1年目	3.6	1.1	2.4	7.1	2.4	242
2年目	2.9	1.1	2.2	6.2	2.1	243
3年目	3.3	2.4	2.6	8.3	2.8	202
増減	0.3	1.3	0.4	2.0	0.7	



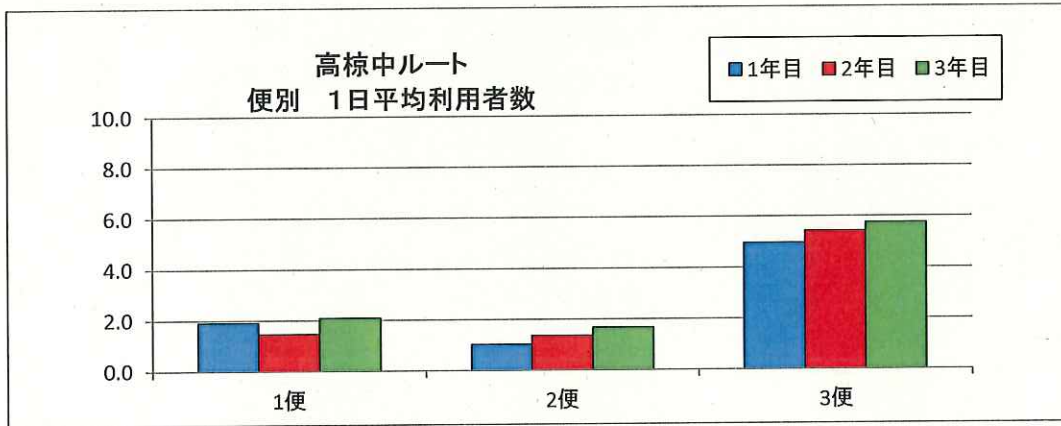


接続ルート【便別】

高棕中ルート

利用者数	1便	2便	3便	合計
1年目	461	245	1,200	1,906
2年目	355	328	1,319	2,002
3年目	421	337	1,162	1,920
増減	66	9	-157	-82

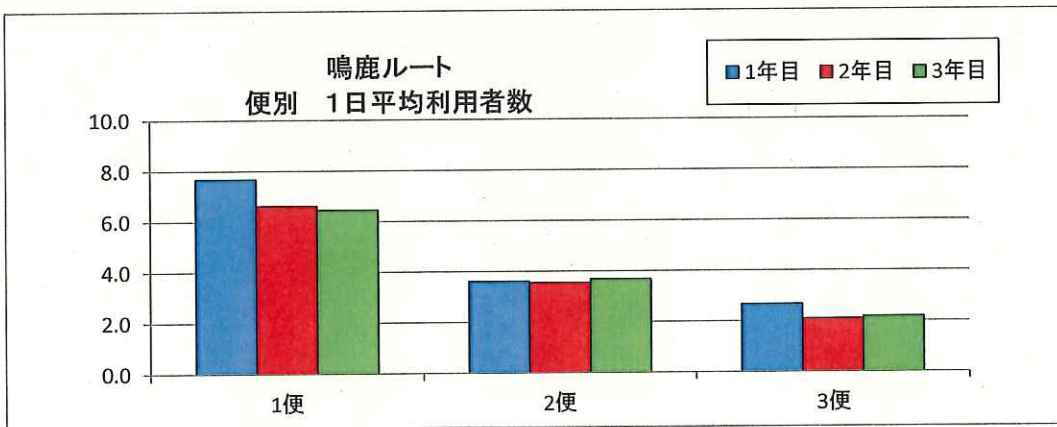
1日平均利用者数	1便	2便	3便	合計	便平均	年間 運行日数
1年目	1.9	1.0	5.0	7.9	2.6	242
2年目	1.5	1.3	5.4	8.2	2.7	243
3年目	2.1	1.7	5.8	9.5	3.2	202
増減	0.6	0.3	0.3	1.3	0.4	

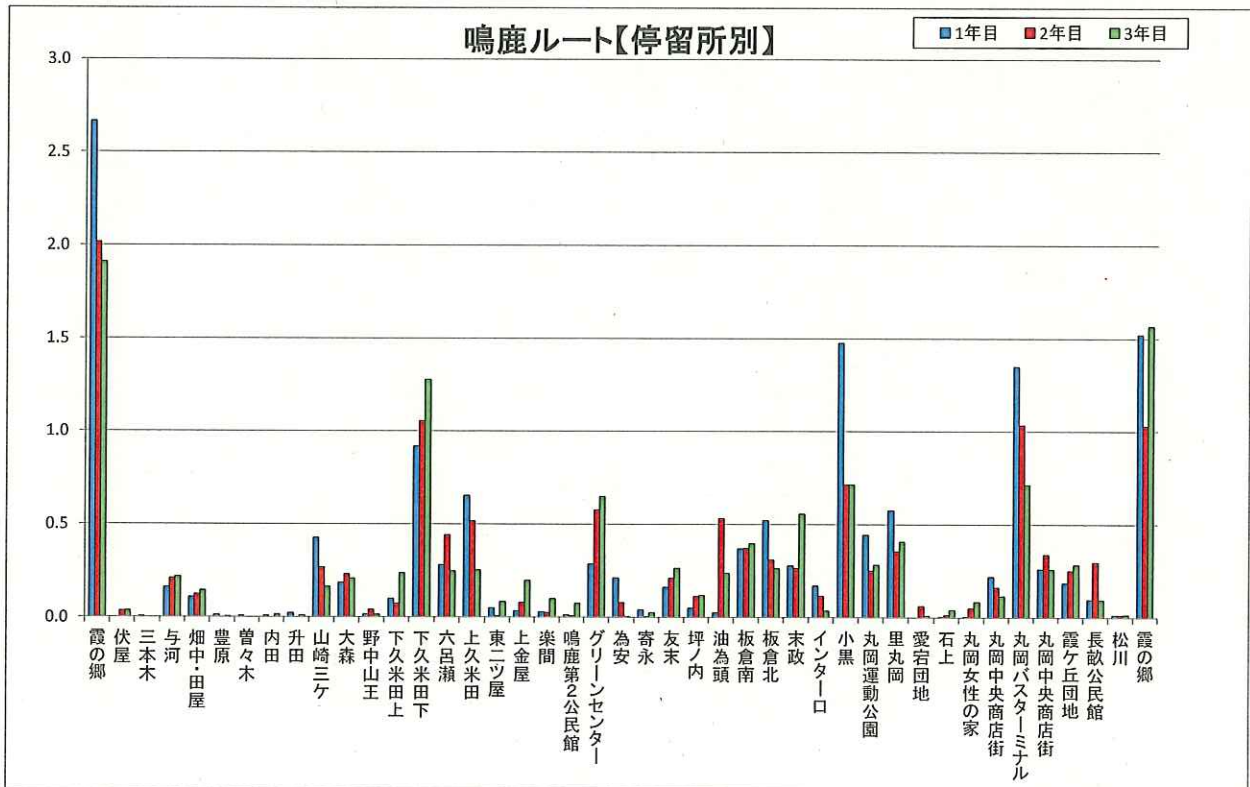
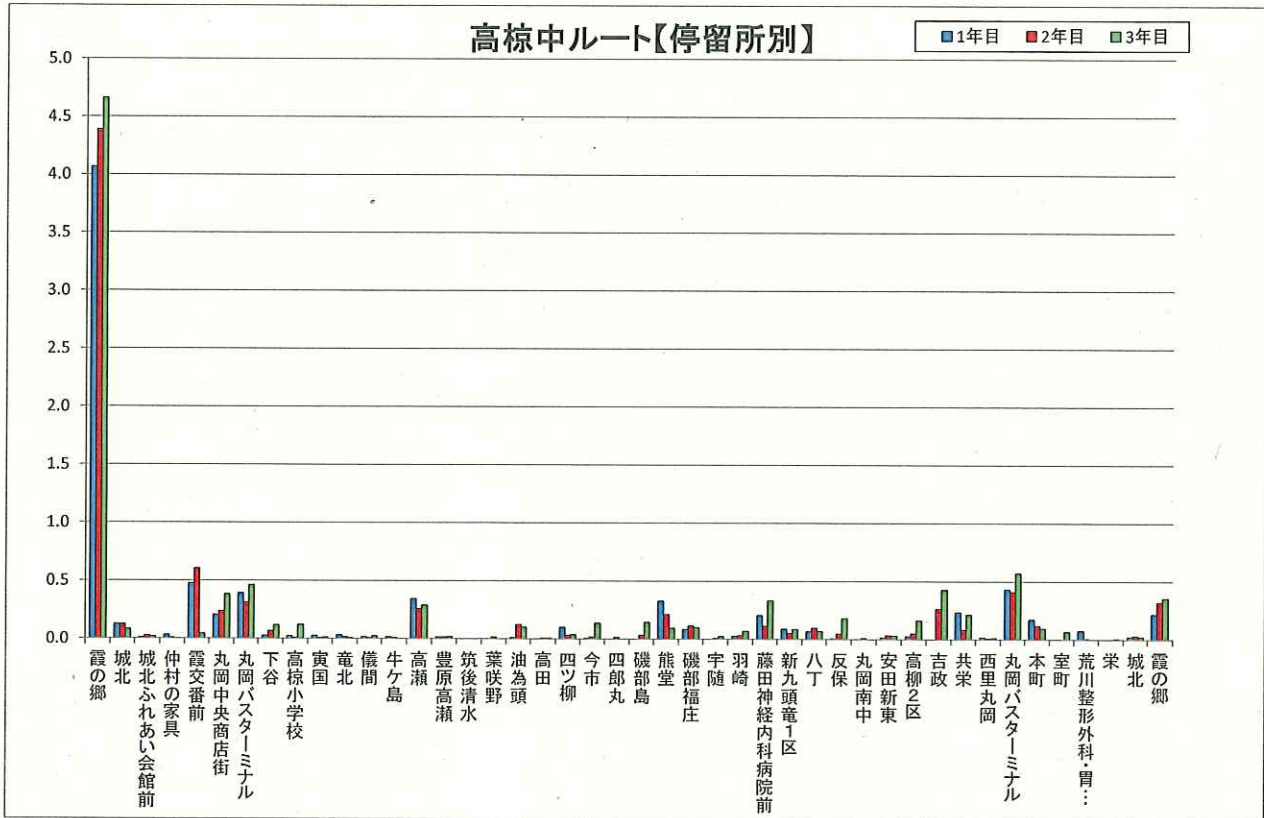


鳴鹿ルート

利用者数	1便	2便	3便	合計
1年目	1,855	873	645	3,373
2年目	1,607	862	508	2,977
3年目	1,303	745	439	2,487
増減	-304	-117	-69	-490

1日平均利用者数	1便	2便	3便	合計	便平均	年間 運行日数
1年目	7.7	3.6	2.7	13.9	4.6	242
2年目	6.6	3.5	2.1	12.3	4.1	243
3年目	6.5	3.7	2.2	12.3	4.1	202
増減	-0.2	0.1	0.1	0.1	0.0	

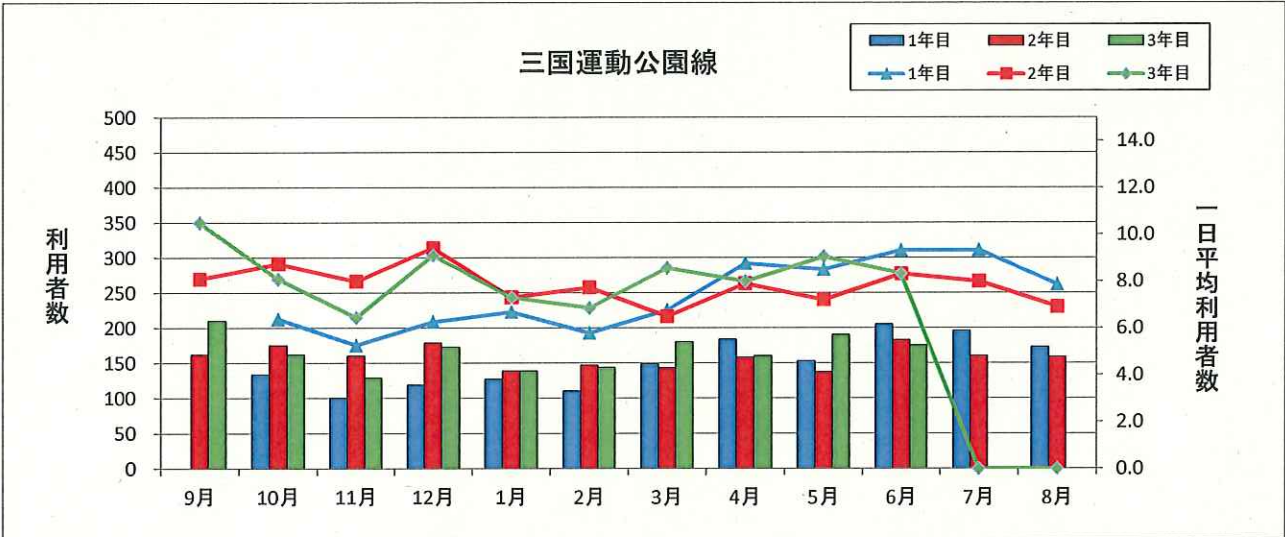




三国運動公園線

利用者数	9月	10月	11月	12月	1月	2月	3月	4月	5月	6月	7月	8月	合計
1年目		134	100	119	127	110	149	184	153	205	196	173	1,650
2年目	162	175	160	179	139	147	143	158	137	183	160	159	1,902
3年目	210	162	129	173	139	144	180	160	190	175			1,662
増減	48	-13	-31	-6	0	-3	37	2	53	-8			-240

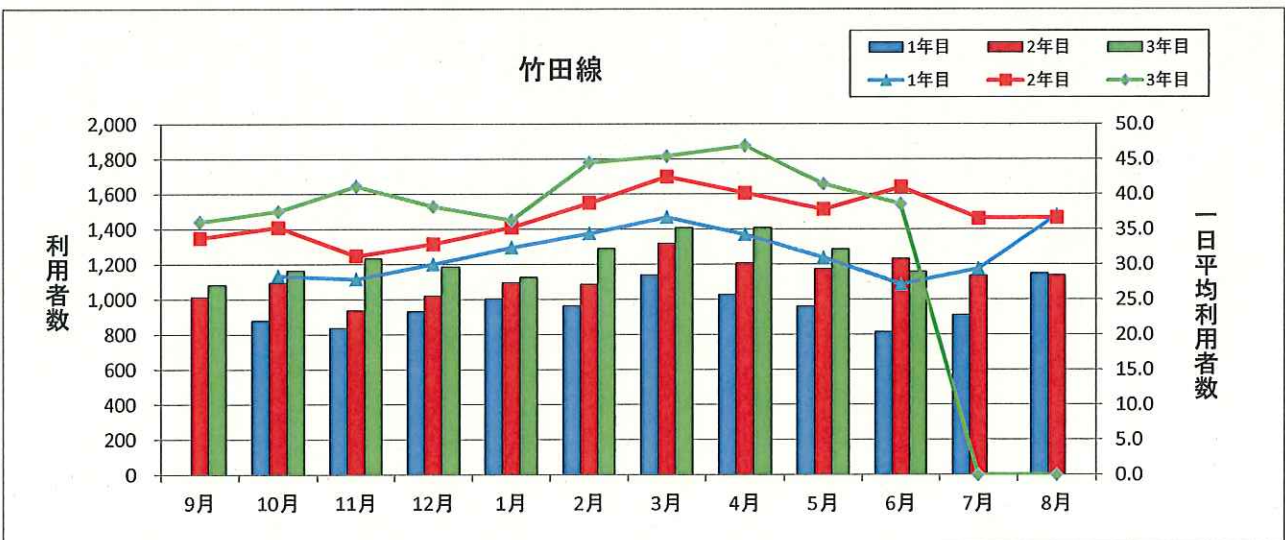
1日平均利用者数	9月	10月	11月	12月	1月	2月	3月	4月	5月	6月	7月	8月	平均
1年目		6.4	5.3	6.3	6.7	5.8	6.8	8.8	8.5	9.3	9.3	7.9	7.4
2年目	8.1	8.8	8.0	9.4	7.3	7.7	6.5	7.9	7.2	8.3	8.0	6.9	7.8
3年目	10.5	8.1	6.5	9.1	7.3	6.9	8.6	8.0	9.0	8.3	0.0	0.0	8.2
増減	2.4	-0.7	-1.6	-0.3	0.0	-0.9	2.1	0.1	1.8	0.0			0.4



竹田線

利用者数	9月	10月	11月	12月	1月	2月	3月	4月	5月	6月	7月	8月	合計
1年目		878	836	930	1,004	963	1,138	1,027	960	815	910	1,147	10,608
2年目	1,012	1,094	936	1,020	1,094	1,085	1,318	1,206	1,173	1,231	1,134	1,137	13,440
3年目	1,081	1,164	1,233	1,185	1,125	1,290	1,408	1,407	1,285	1,158			12,336
増減	69	70	297	165	31	205	90	201	112	-73			-1,104

1日平均利用者数	9月	10月	11月	12月	1月	2月	3月	4月	5月	6月	7月	8月	平均
1年目		28.3	27.9	30.0	32.4	34.4	36.7	34.2	31.0	27.2	29.4	37.0	31.7
2年目	33.7	35.3	31.2	32.9	35.3	38.8	42.5	40.2	37.8	41.0	36.6	36.7	36.8
3年目	36.0	37.5	41.1	38.2	36.3	44.5	45.4	46.9	41.5	38.6	0.0	0.0	40.6
増減	2.3	2.3	9.9	5.3	1.0	5.7	2.9	6.7	3.6	-2.4			3.8

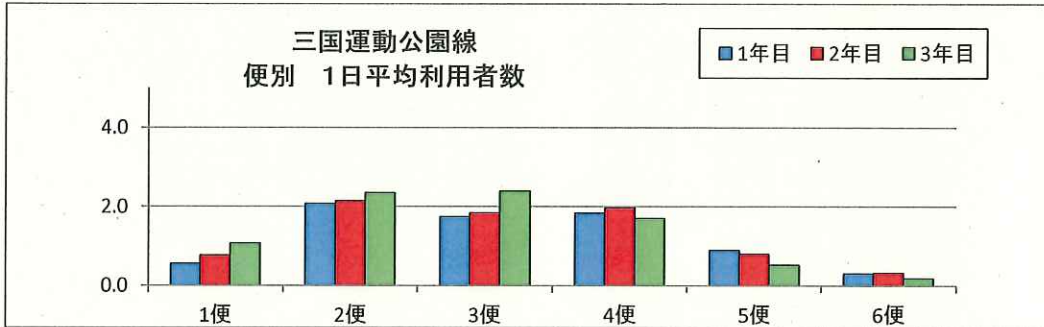


三国運動公園線・竹田線【便別】

三国運動公園線

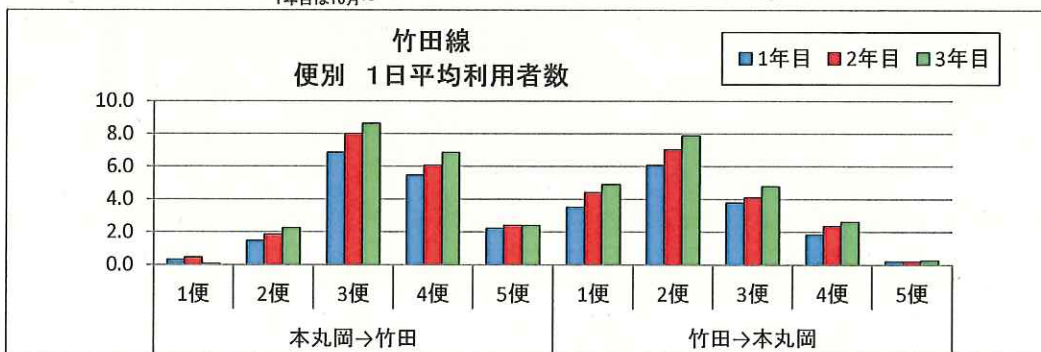
利用者数	1便	2便	3便	4便	5便	6便	合計
1年目	124	462	389	408	199	68	1,650
2年目	186	520	447	479	193	77	1,902
3年目	217	475	483	344	106	37	1,662
増減	31	-45	36	-135	-87	-40	-240

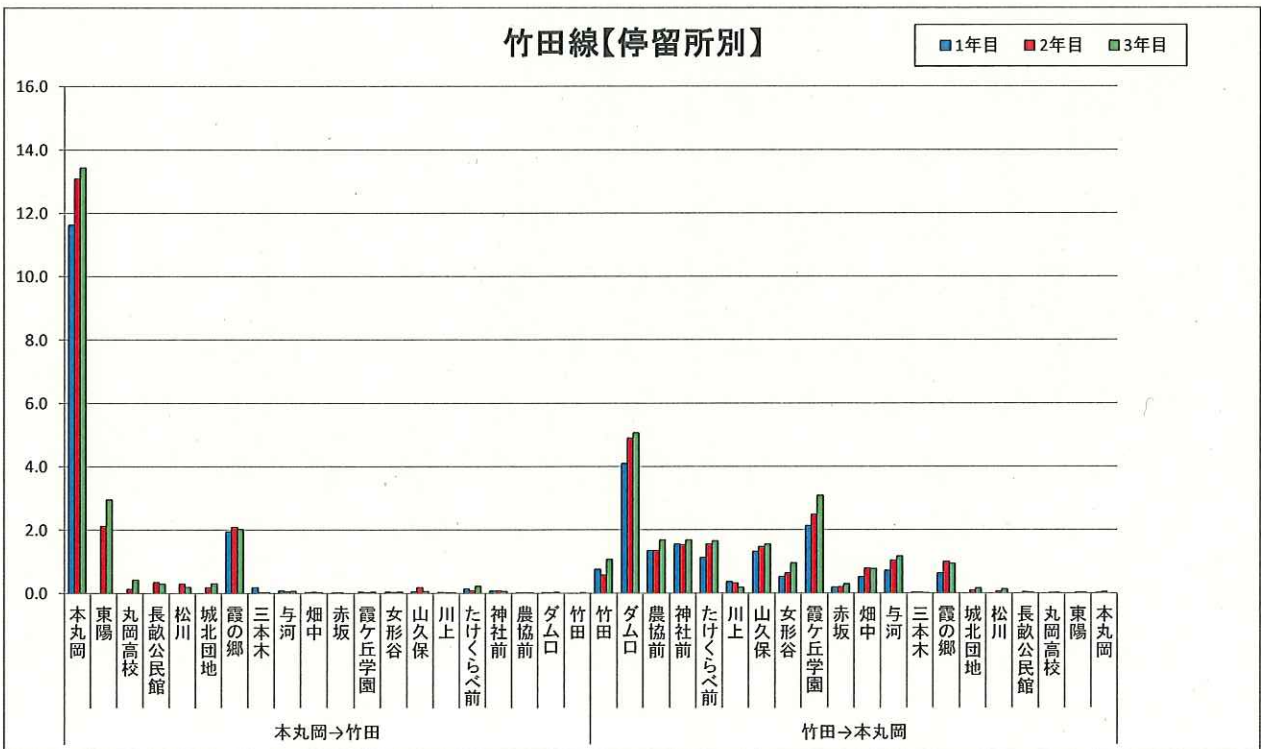
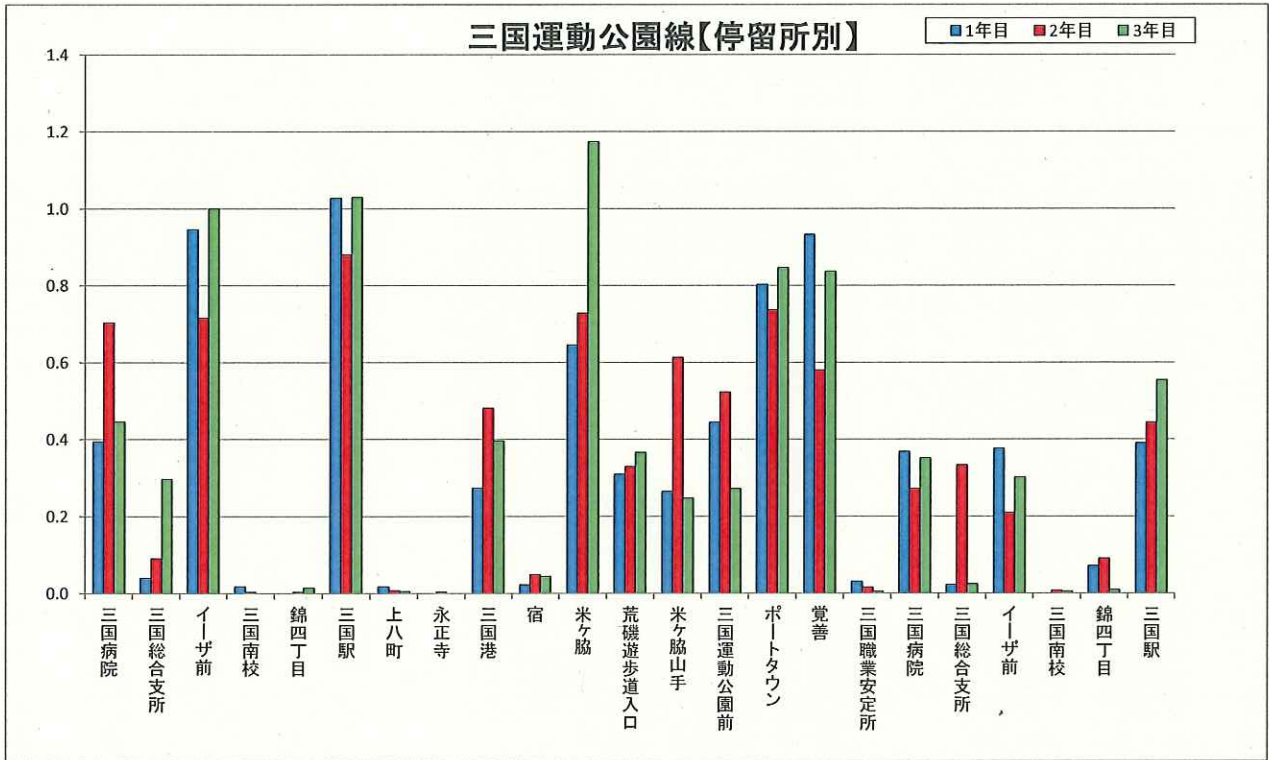
1日平均利用者数	1便	2便	3便	4便	5便	6便	合計	便平均	年間 運行日数
1年目	0.6	2.1	1.7	1.8	0.9	0.3	7.4	1.2	223
2年目	0.8	2.1	1.8	2.0	0.8	0.3	7.8	1.3	243
3年目	1.1	2.4	2.4	1.7	0.5	0.2	8.2	1.4	202
増減	0.3	0.2	0.6	-0.3	-0.3	-0.1	0.4	0.1	1年目は10月～



竹田線

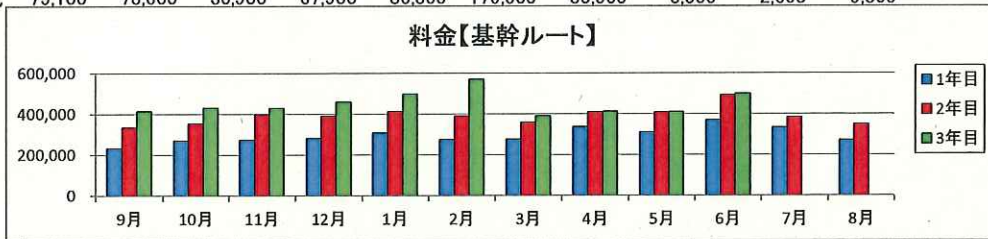
利用者	1便	2便	3便	4便	5便	合計	
本丸岡→竹田	1年目	100	487	2,294	1,831	745	5,457
	2年目	161	671	2,922	2,212	872	6,838
	3年目	20	682	2,620	2,082	727	6,131
増減	-141	11	-302	-130	-145	-707	
竹田→本丸岡	1年目	1,174	2,031	1,265	614	67	5,151
	2年目	1,609	2,562	1,497	857	77	6,602
	3年目	1,489	2,395	1,450	791	80	6,205
増減	-120	-167	-47	-66	3	-397	
本丸岡→竹田	1年目	0.3	0.4	0.1	-0.4		
	2年目	1.5	1.8	2.2	0.4		
	3年目	6.8	8.0	8.6	0.6		
	4便	5.5	6.1	6.8	0.8		
	5便	2.2	2.4	2.4	0.0		
竹田→本丸岡	1年目	3.5	4.4	4.9	0.5		
	2年目	6.1	7.0	7.9	0.9		
	3年目	3.8	4.1	4.8	0.7		
	4便	1.8	2.3	2.6	0.3		
	5便	0.2	0.2	0.3	0.1		
合計	31.7	36.8	40.6	3.8			
便平均	3.2	3.7	4.1	0.4			
年間運行日数	335	365	304				



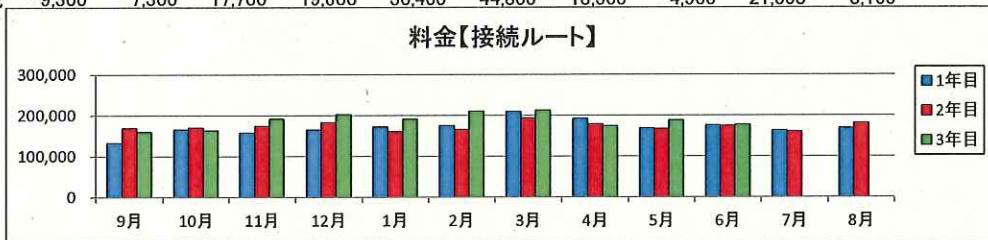


料金

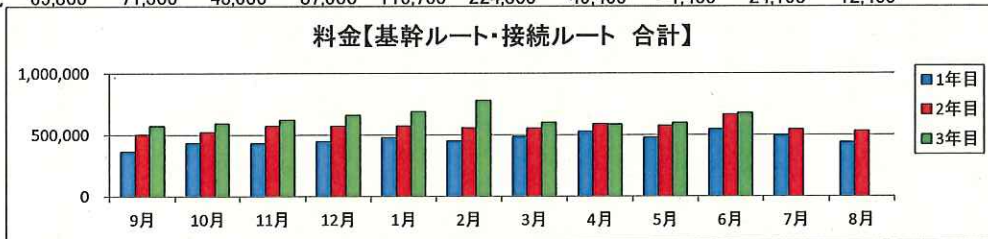
基幹ルート	9月	10月	11月	12月	1月	2月	3月	4月	5月	6月	7月	8月	合計
1年目	231,800	269,400	272,900	281,400	306,700	274,000	275,400	336,700	309,600	370,300	333,600	271,200	3,533,000
2年目	333,800	352,000	397,900	390,200	412,600	390,100	358,700	408,200	407,800	490,800	383,000	348,700	4,673,800
3年目	412,900	430,600	428,800	458,100	497,900	569,600	389,600	411,700	410,400	500,100			4,509,700
増減	79,100	78,600	30,900	67,900	85,300	179,500	30,900	3,500	2,600	9,300			-164,100



接続ルート	9月	10月	11月	12月	1月	2月	3月	4月	5月	6月	7月	8月	合計
1年目	132,200	165,100	157,300	164,700	171,700	175,000	209,300	191,900	168,700	175,300	163,000	168,800	2,043,000
2年目	168,200	170,000	173,500	182,100	160,200	165,000	193,500	178,900	166,800	174,000	159,900	180,700	2,072,800
3年目	158,900	162,700	191,200	201,700	190,600	209,800	212,000	174,000	188,300	177,100			1,866,300
増減	-9,300	-7,300	17,700	19,600	30,400	44,800	18,500	-4,900	21,500	3,100			-206,500

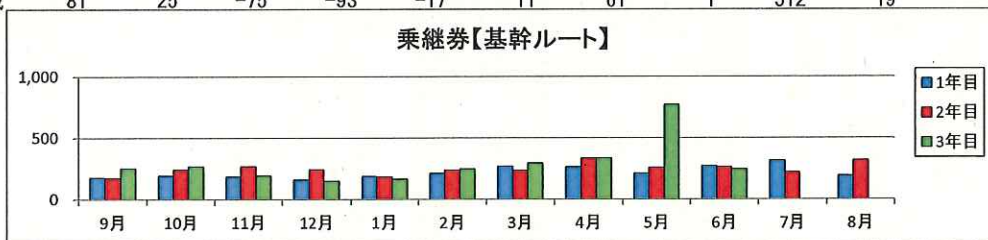


基幹・接続合計	9月	10月	11月	12月	1月	2月	3月	4月	5月	6月	7月	8月	合計
1年目	364,000	434,500	430,200	446,100	478,400	449,000	484,700	528,600	478,300	545,600	496,600	440,000	5,576,000
2年目	502,000	522,000	571,400	572,300	572,800	555,100	552,200	587,100	574,600	664,800	542,900	529,400	6,746,600
3年目	571,800	593,300	620,000	659,800	688,500	779,400	601,600	585,700	598,700	677,200	0	0	6,376,000
増減	69,800	71,300	48,600	87,500	115,700	224,300	49,400	-1,400	24,100	12,400			-370,600

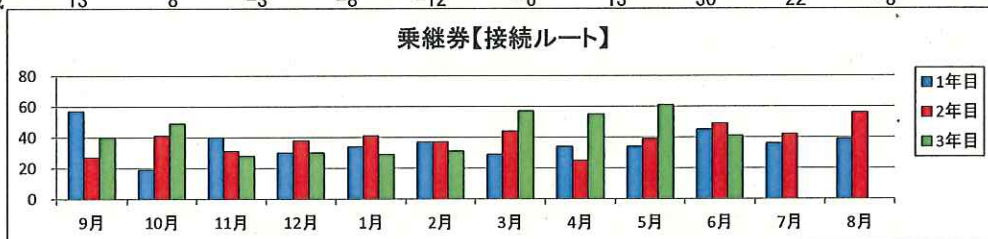


乗継券

基幹ルート	9月	10月	11月	12月	1月	2月	3月	4月	5月	6月	7月	8月	合計
1年目	177	192	185	158	188	212	267	263	212	270	314	194	2,632
2年目	171	243	269	242	182	236	234	334	258	263	219	319	2,970
3年目	252	268	194	149	165	247	295	335	770	244			2,919
増減	81	25	-75	-93	-17	11	61	1	512	-19			-51

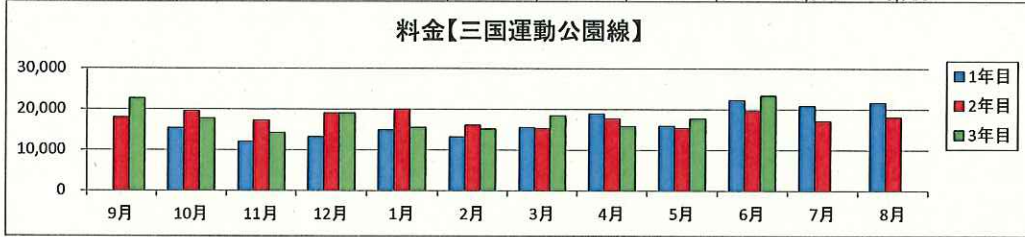


接続ルート	9月	10月	11月	12月	1月	2月	3月	4月	5月	6月	7月	8月	合計
1年目	57	19	40	30	34	37	29	34	34	45	36	39	434
2年目	27	41	31	38	41	37	44	25	39	49	42	56	470
3年目	40	49	28	30	29	31	57	55	61	41			421
増減	13	8	-3	-8	-12	-6	13	30	22	-8			-49

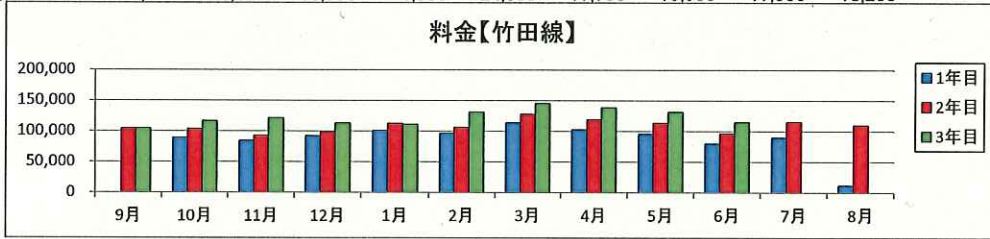


料金

三国運動公園線	9月	10月	11月	12月	1月	2月	3月	4月	5月	6月	7月	8月	合計
1年目		15,400	12,000	13,200	14,900	13,200	15,500	18,900	15,900	22,200	20,800	21,600	183,600
2年目	17,900	19,500	17,200	19,000	20,000	16,100	15,200	17,700	15,400	19,600	17,100	18,000	212,700
3年目	22,600	17,700	14,200	19,000	15,500	15,100	18,400	15,800	17,700	23,300			179,300
増減	4,700	-1,800	-3,000	0	-4,500	-1,000	3,200	-1,900	2,300	3,700			-33,400

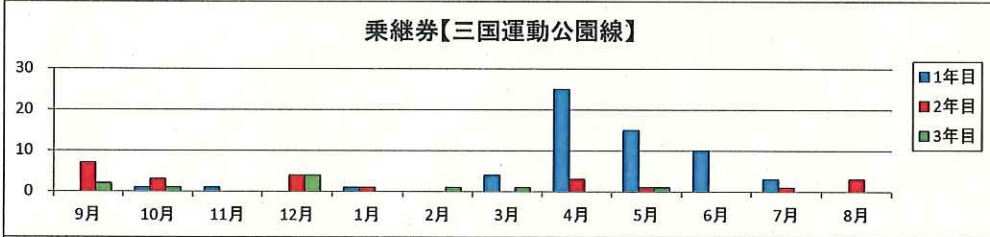


竹田線	9月	10月	11月	12月	1月	2月	3月	4月	5月	6月	7月	8月	合計
1年目		88,900	84,100	92,100	100,800	96,400	113,500	102,600	95,100	79,700	89,600	11,100	953,900
2年目	103,700	103,200	92,300	98,000	112,400	106,200	127,300	118,500	113,500	96,400	114,700	109,500	1,295,700
3年目	104,300	116,300	120,900	113,000	110,900	130,800	145,000	138,400	131,000	114,600			1,225,200
増減	600	13,100	28,600	15,000	-1,500	24,600	17,700	19,900	17,500	18,200			-70,500



乗継券

三国運動公園線	9月	10月	11月	12月	1月	2月	3月	4月	5月	6月	7月	8月	合計
1年目		1	1	0	1	0	4	25	15	10	3	0	60
2年目	7	3	0	4	1	0	0	3	1	0	1	3	23
3年目	2	1	0	4	0	1	1	0	1	0			10
増減	-5	-2	0	0	1	1	1	0	0				-13



竹田線	9月	10月	11月	12月	1月	2月	3月	4月	5月	6月	7月	8月	合計
1年目		3	4	0	0	0	0	2	2	2	3	3	19
2年目	3	0	0	3	8	2	5	0	4	4	5	2	36
3年目	1	2	1	1	1	3	7	8	2	5			31
増減	-2	2	1	-2	-7	1	2	8	-2	1			-5

