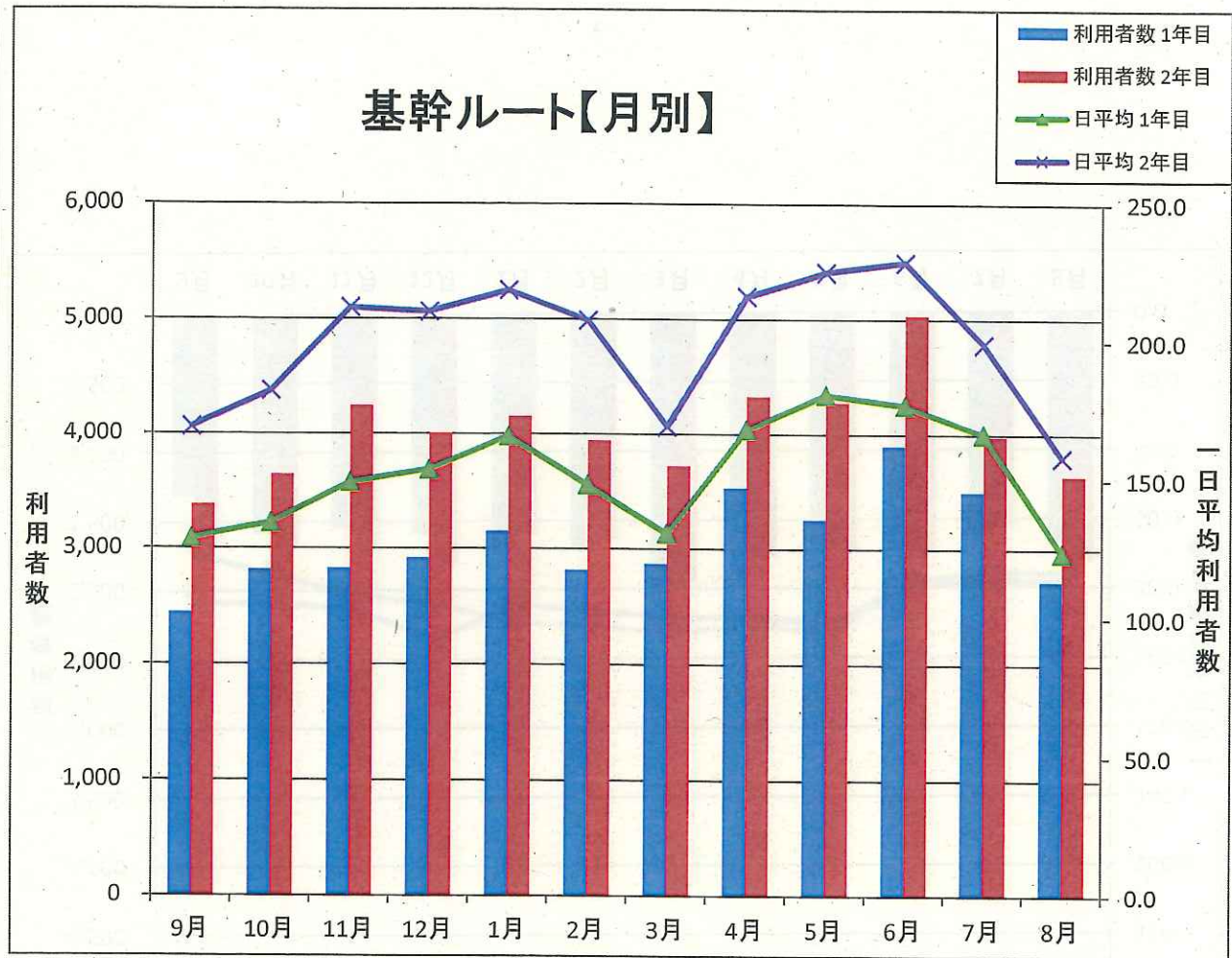
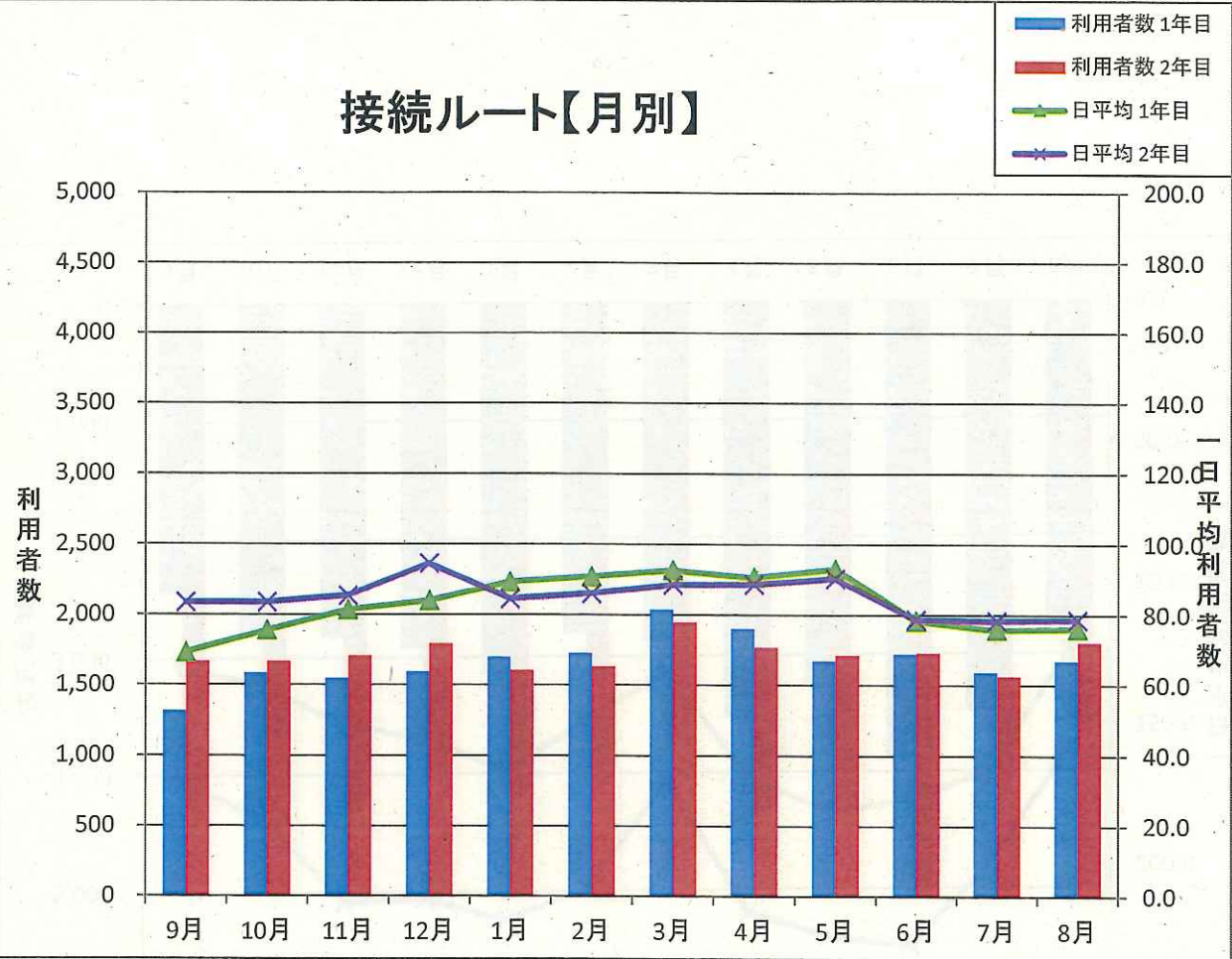


月	利用者数		日平均	
	1年目	2年目	1年目	2年目
9月	2,445	3,384	128.7	169.2
10月	2,821	3,646	134.3	182.3
11月	2,831	4,248	149.0	212.4
12月	2,920	4,008	153.7	210.9
1月	3,151	4,156	165.8	218.7
2月	2,816	3,949	148.2	207.8
3月	2,873	3,727	130.6	169.4
4月	3,533	4,331	168.2	216.6
5月	3,258	4,281	181.0	225.3
6月	3,899	5,036	177.2	228.9
7月	3,501	3,985	166.7	199.3
8月	2,725	3,644	123.9	158.4
計	36,773	48,395	152.3	199.9



月	利用者数		日平均	
	1年目	2年目	1年目	2年目
9月	1,316	1,671	69.3	83.6
10月	1,586	1,672	75.5	83.6
11月	1,547	1,710	81.4	85.5
12月	1,596	1,798	84.0	94.6
1月	1,698	1,608	89.4	84.6
2月	1,727	1,636	90.9	86.1
3月	2,039	1,950	92.7	88.6
4月	1,904	1,773	90.7	88.7
5月	1,675	1,717	93.1	90.4
6月	1,724	1,734	78.4	78.8
7月	1,592	1,568	75.8	78.4
8月	1,675	1,809	76.1	78.7
計	20,079	20,646	83.1	85.1

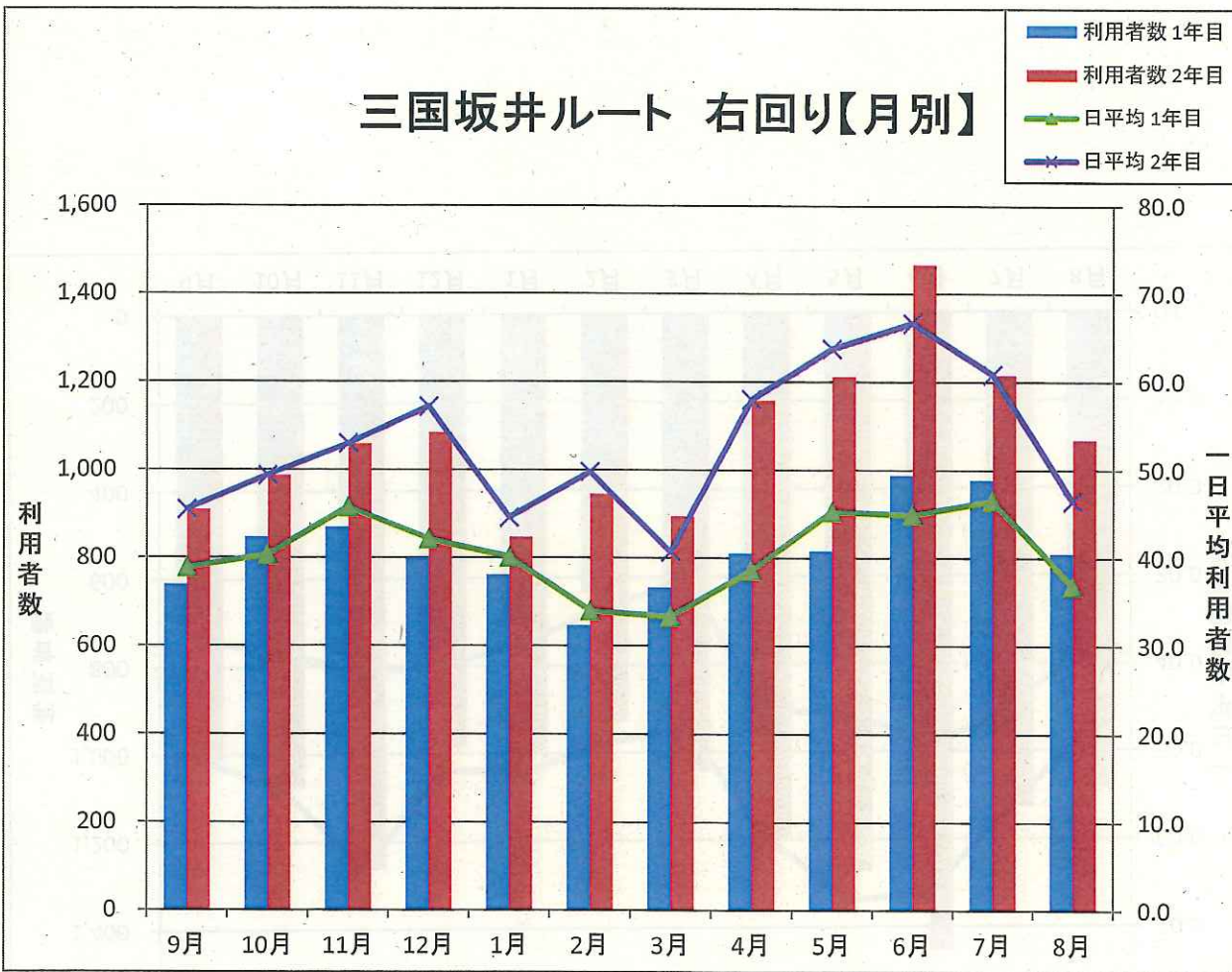
接続ルート【月別】



基幹ルート【月別】

月	利用者数		日平均	
	1年目	2年目	1年目	2年目
9月	739	910	38.9	45.5
10月	847	988	40.3	49.4
11月	870	1,060	45.8	53.0
12月	801	1,086	42.2	57.2
1月	762	848	40.1	44.6
2月	646	947	34.0	49.8
3月	733	896	33.3	40.7
4月	811	1,159	38.6	58.0
5月	816	1,213	45.3	63.8
6月	989	1,467	45.0	66.7
7月	978	1,217	46.6	60.9
8月	811	1,070	36.9	46.5
計	9,803	12,861	40.6	53.0

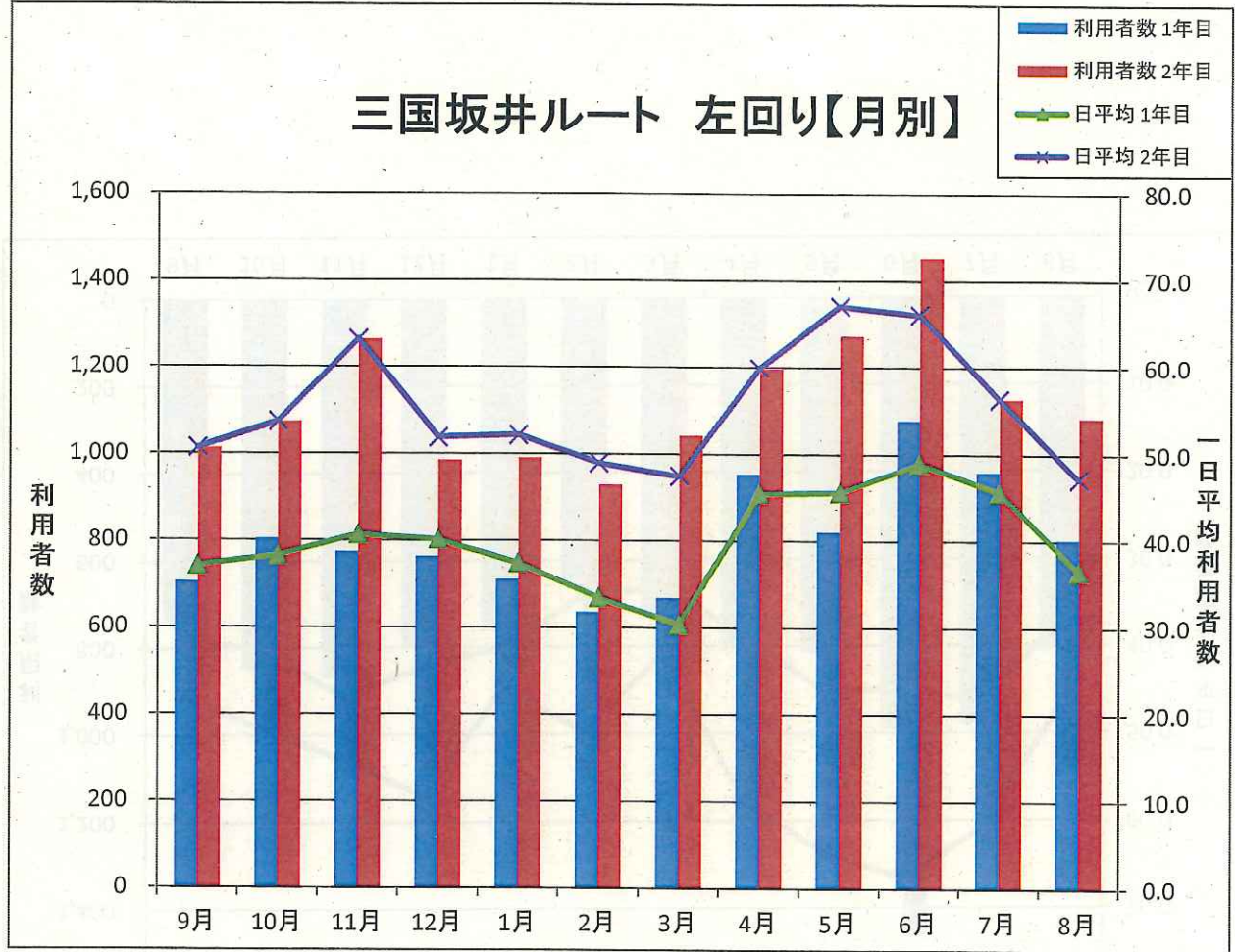
三国坂井ルート 右回り【月別】



基幹ルート【月別】

月	利用者数		日平均	
	1年目	2年目	1年目	2年目
9月	705	1,014	37.1	50.7
10月	804	1,074	38.3	53.7
11月	774	1,264	40.7	63.2
12月	763	987	40.2	51.9
1月	711	992	37.4	52.2
2月	636	931	33.5	49.0
3月	669	1,044	30.4	47.5
4月	955	1,198	45.5	59.9
5月	822	1,274	45.7	67.1
6月	1,078	1,455	49.0	66.1
7月	960	1,128	45.7	56.4
8月	804	1,085	36.5	47.2
計	9,681	13,446	40.0	55.4

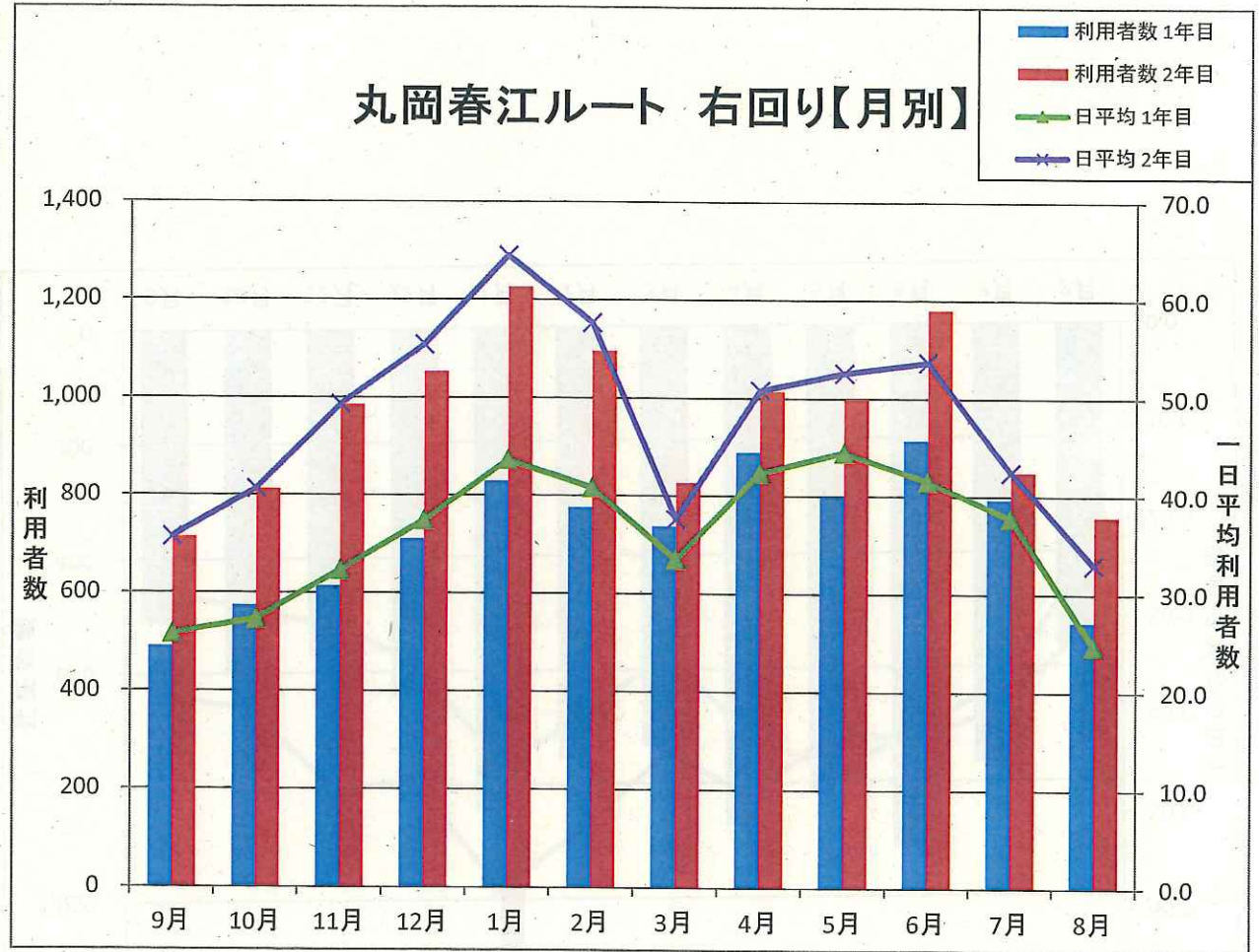
三国坂井ルート 左回り【月別】



基幹ルート【月別】

月	利用者数		日平均	
	1年目	2年目	1年目	2年目
9月	491	714	25.8	35.7
10月	574	813	27.3	40.7
11月	614	986	32.3	49.3
12月	711	1,053	37.4	55.4
1月	830	1,226	43.7	64.5
2月	776	1,097	40.8	57.7
3月	737	828	33.5	37.6
4月	890	1,015	42.4	50.8
5月	801	1,000	44.5	52.6
6月	915	1,181	41.6	53.7
7月	794	850	37.8	42.5
8月	544	759	24.7	33.0
計	8,677	11,522	36.0	47.8

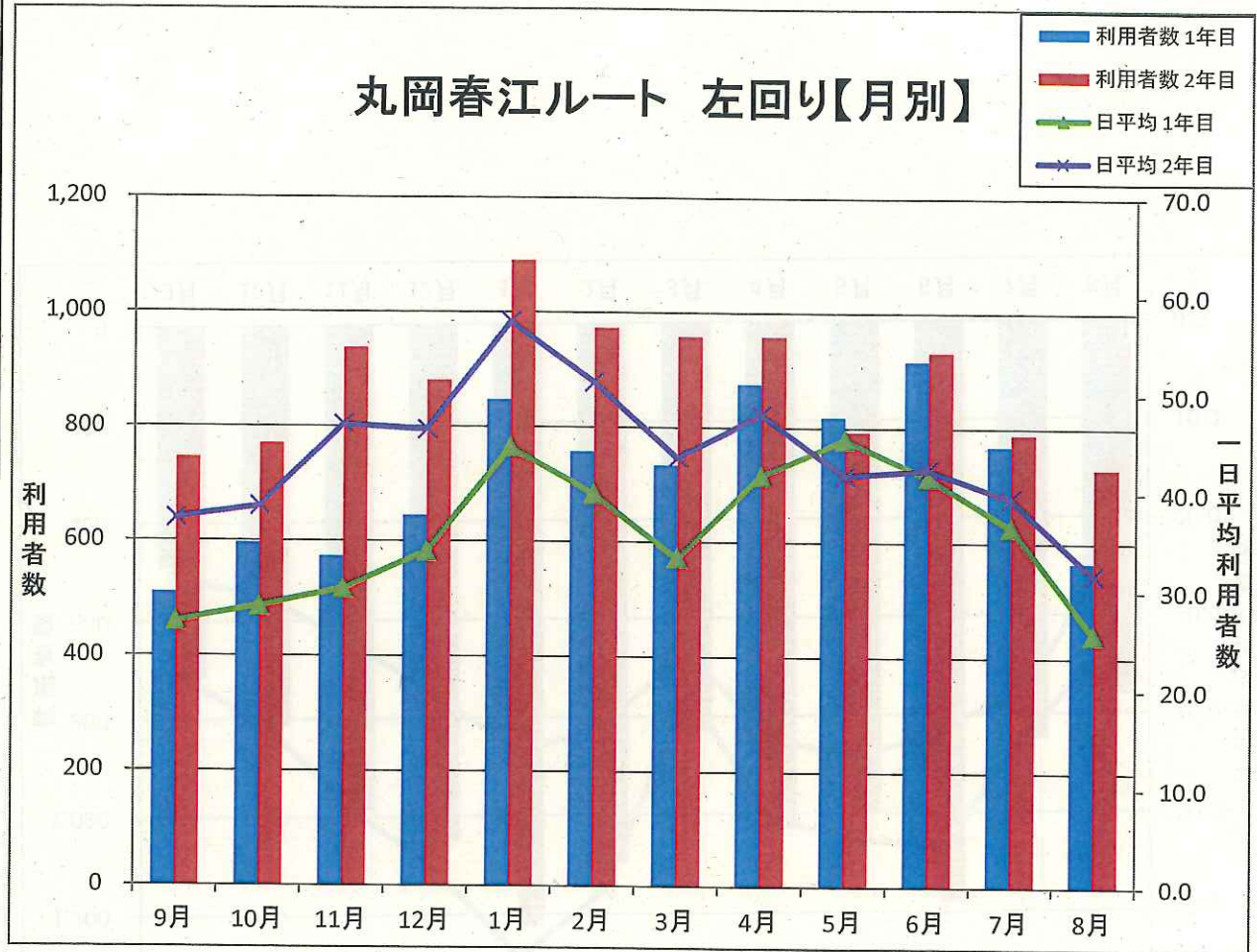
丸岡春江ルート 右回り【月別】



101

基幹ルート【月別】

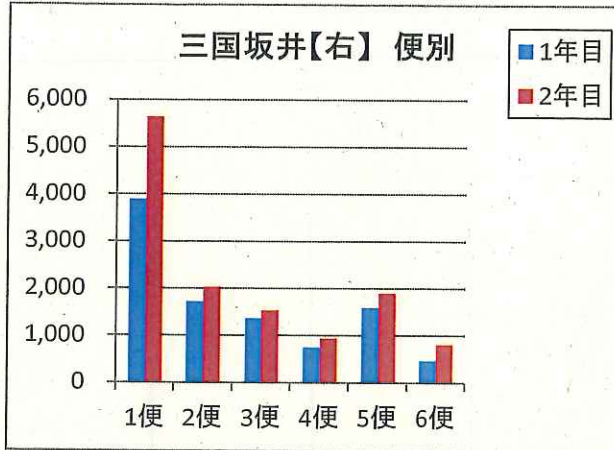
月	利用者数		日平均	
	1年目	2年目	1年目	2年目
9月	510	746	26.8	37.3
10月	596	771	28.4	38.6
11月	573	938	30.2	46.9
12月	645	882	33.9	46.4
1月	848	1,090	44.6	57.4
2月	758	974	39.9	51.3
3月	734	959	33.4	43.6
4月	877	959	41.8	48.0
5月	819	794	45.5	41.8
6月	917	933	41.7	42.4
7月	769	790	36.6	39.5
8月	566	730	25.7	31.7
計	8,612	10,566	35.7	43.7



基幹ルート【便別】

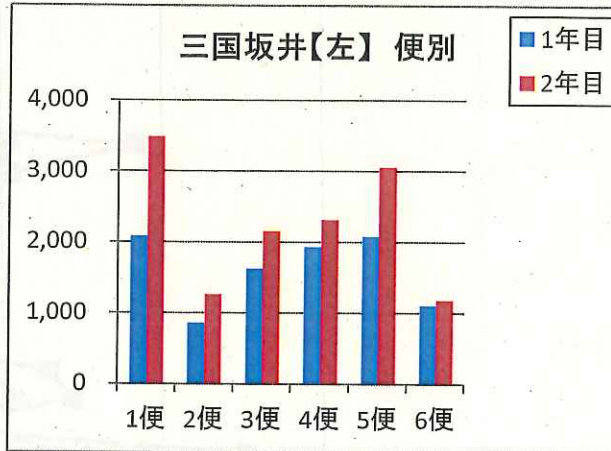
三国坂井ルート 右回り

便	利用者数		一日平均利用者数	
	1年目	2年目	1年目	2年目
1便	3,895	5,643	16.1	23.2
2便	1,722	2,035	7.1	8.4
3便	1,368	1,532	5.7	6.3
4便	755	938	3.1	3.9
5便	1,595	1,897	6.6	7.8
6便	468	816	1.9	3.4
計	9,803	12,861		



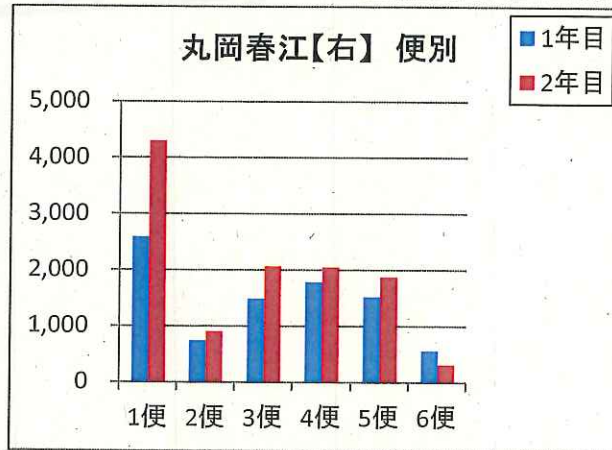
三国坂井ルート 左回り

便	利用者数		一日平均利用者数	
	1年目	2年目	1年目	2年目
1便	2,082	3,486	8.6	14.3
2便	860	1,259	3.6	5.2
3便	1,627	2,154	6.7	8.9
4便	1,929	2,314	8.0	9.5
5便	2,077	3,053	8.6	12.6
6便	1,106	1,180	4.6	4.9
計	9,681	13,446		



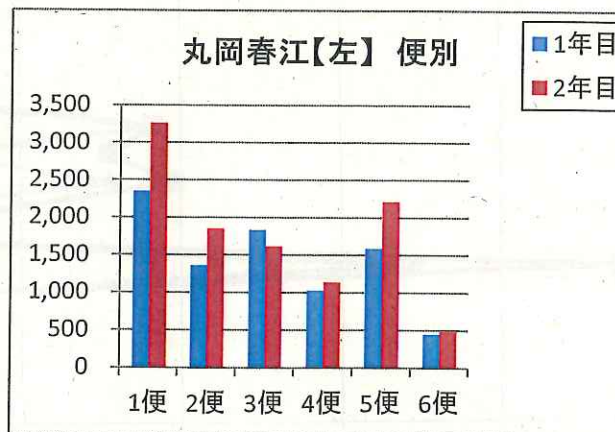
丸岡春江ルート 右回り

便	利用者数		一日平均利用者数	
	1年目	2年目	1年目	2年目
1便	2,584	4,299	10.7	17.7
2便	741	907	3.1	3.7
3便	1,486	2,070	6.1	8.5
4便	1,781	2,052	7.4	8.4
5便	1,524	1,876	6.3	7.7
6便	561	318	2.3	1.3
計	8,677	11,522		

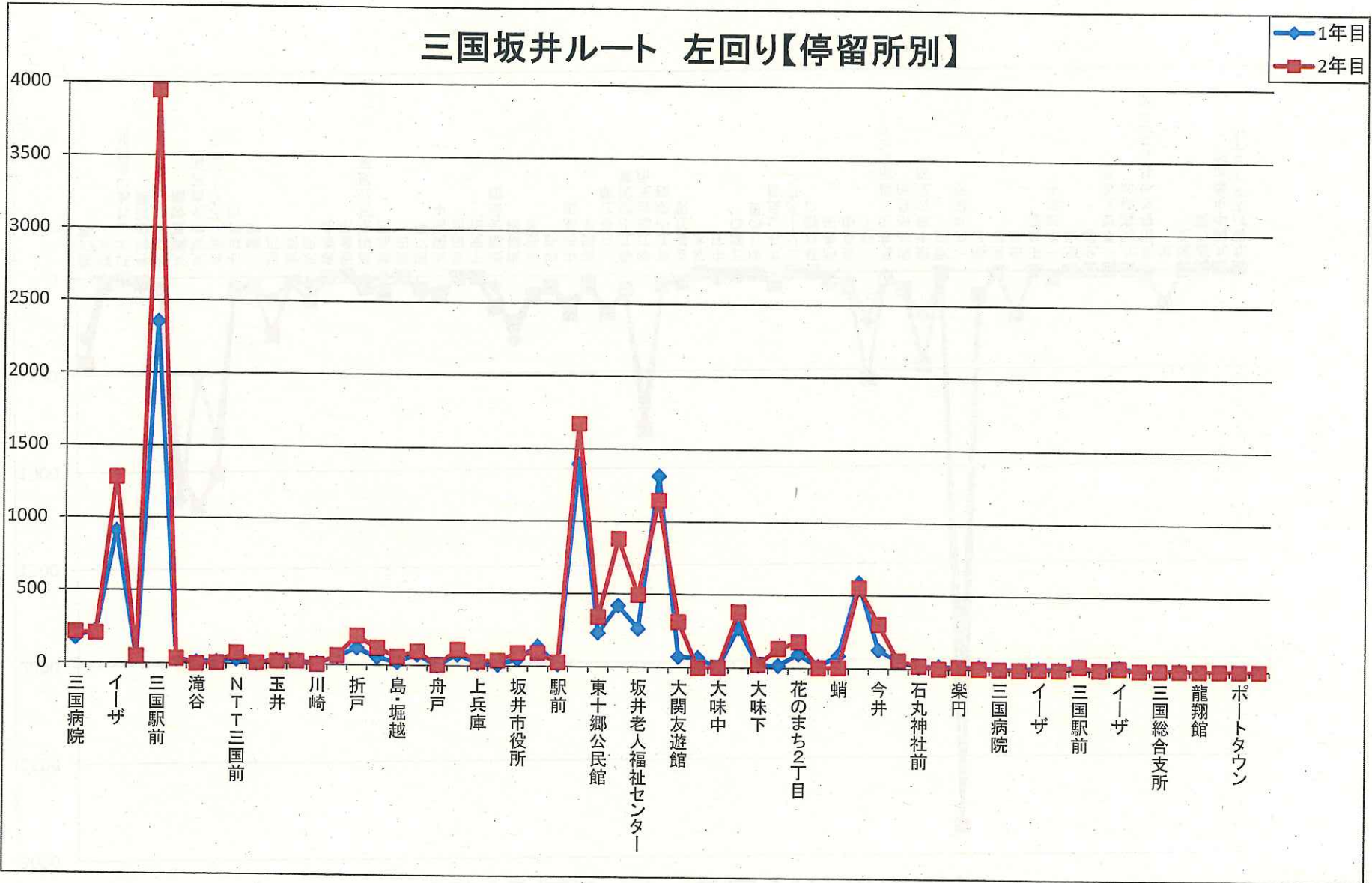


丸岡春江ルート 左回り

便	利用者数		一日平均利用者数	
	1年目	2年目	1年目	2年目
1便	2,350	3,258	9.7	13.4
2便	1,361	1,852	5.6	7.6
3便	1,834	1,618	7.6	6.7
4便	1,029	1,140	4.3	4.7
5便	1,590	2,212	6.6	9.1
6便	448	486	1.9	2.0
計	8,612	10,566		



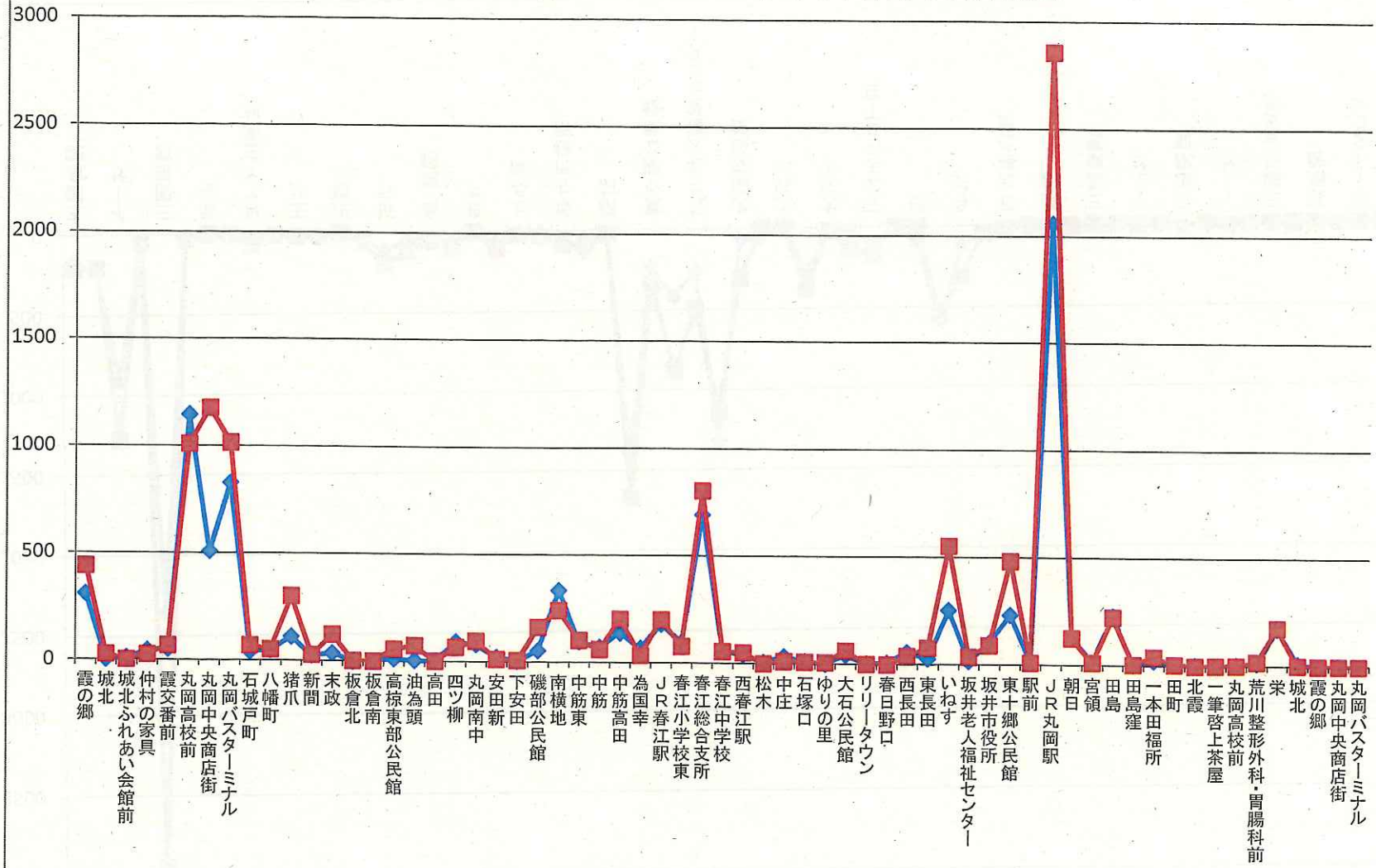
三国坂井ルート 左回り【停留所別】



14

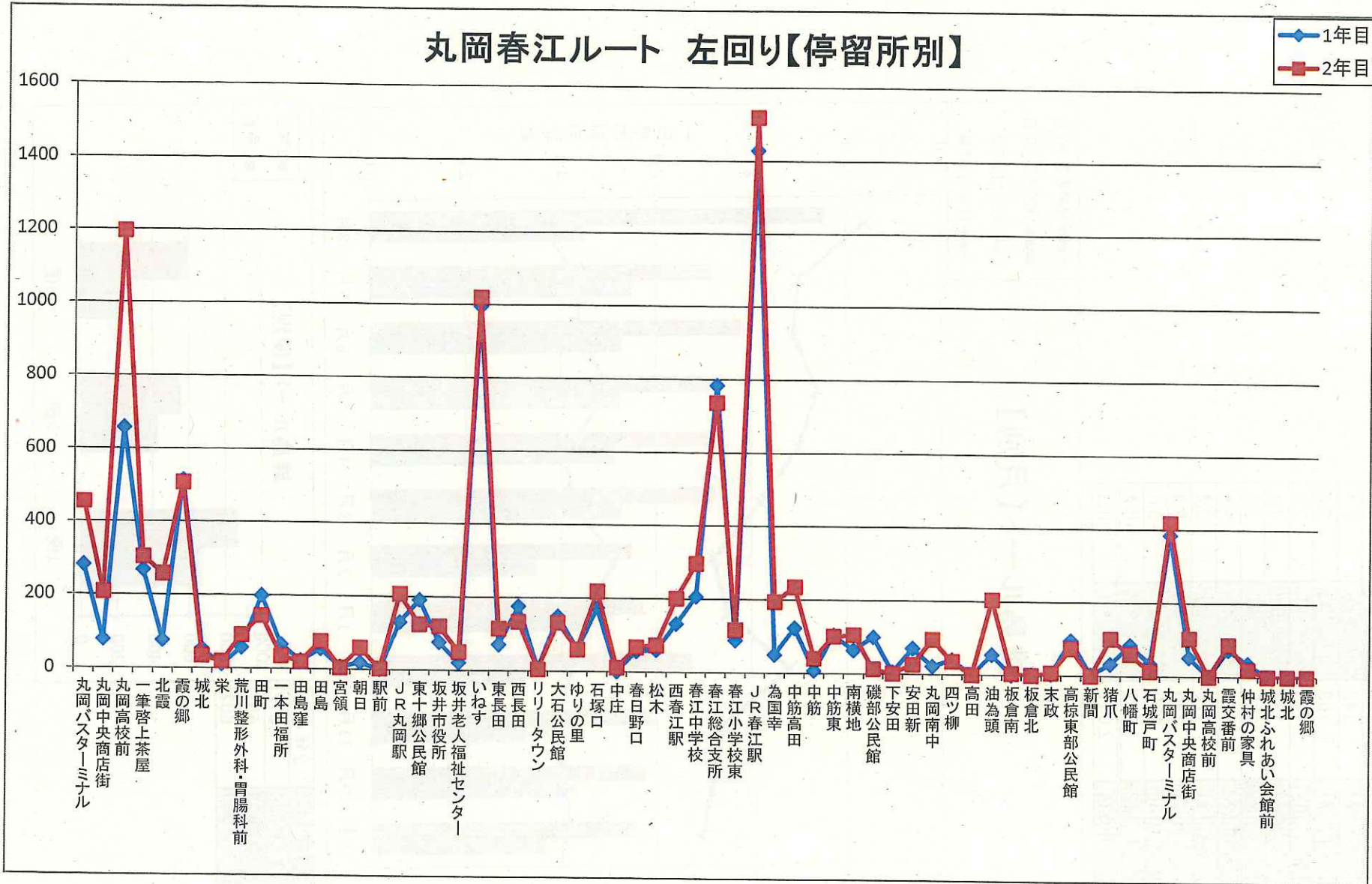
丸岡春江ルート 右回り【停留所別】

◆ 1年目
■ 2年目



15

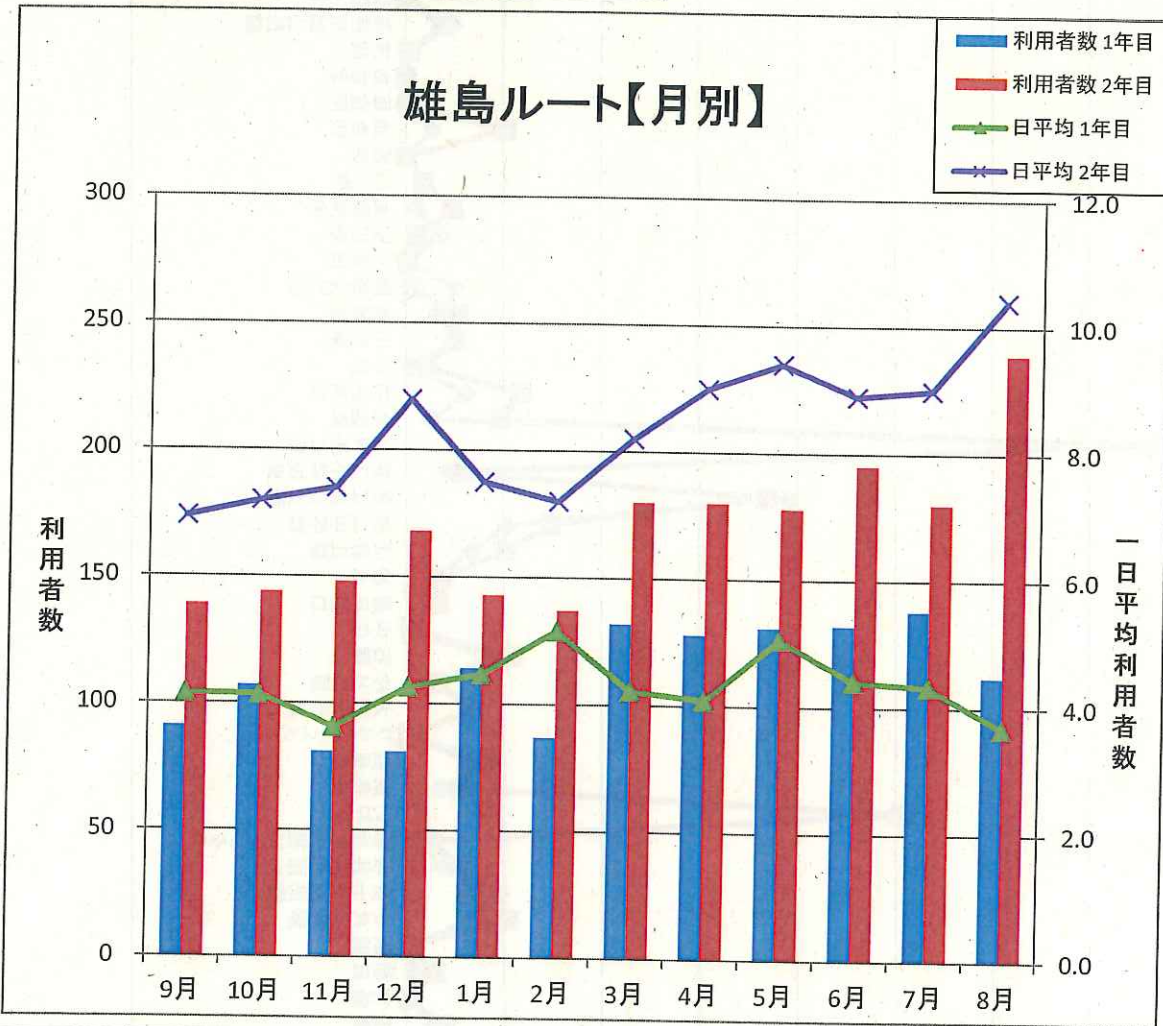
丸岡春江ルート 左回り【停留所別】



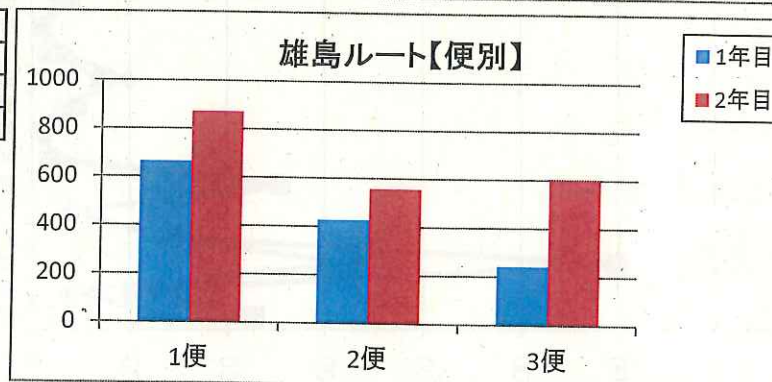
16

雄島ルート

月	利用者数		日平均	
	1年目	2年目	1年目	2年目
9月	91	139	4.2	7.0
10月	107	144	4.1	7.2
11月	81	148	3.6	7.4
12月	81	168	4.3	8.8
1月	114	143	4.5	7.5
2月	87	137	5.2	7.2
3月	132	180	4.2	8.2
4月	128	180	4.1	9.0
5月	131	178	5.1	9.4
6月	132	195	4.4	8.9
7月	138	180	4.3	9.0
8月	112	239	3.7	10.4
計	1,334	2,031	4.3	8.3

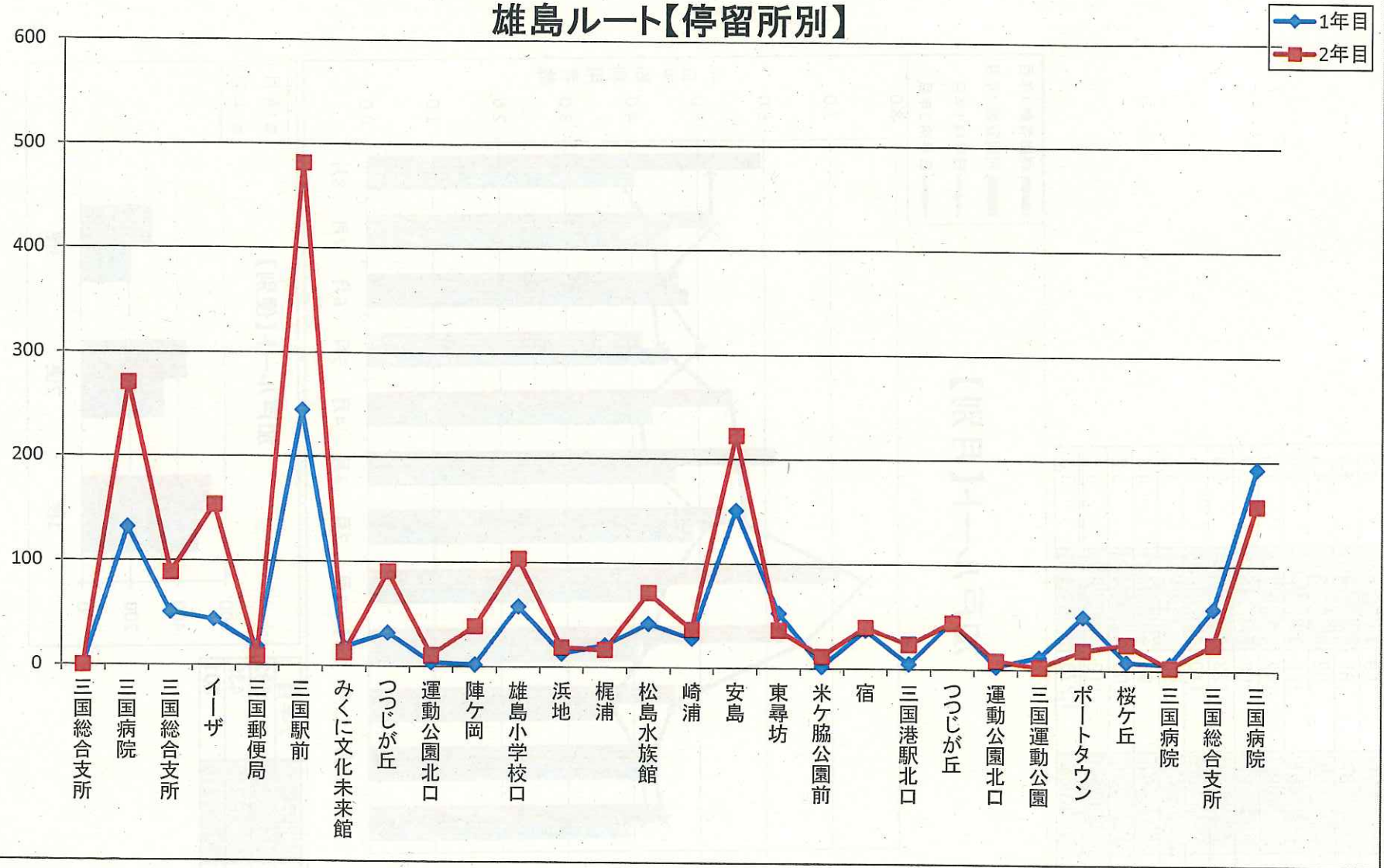


便	1年目	2年目
1便	664	872
2便	428	557
3便	242	602



雄島ルート

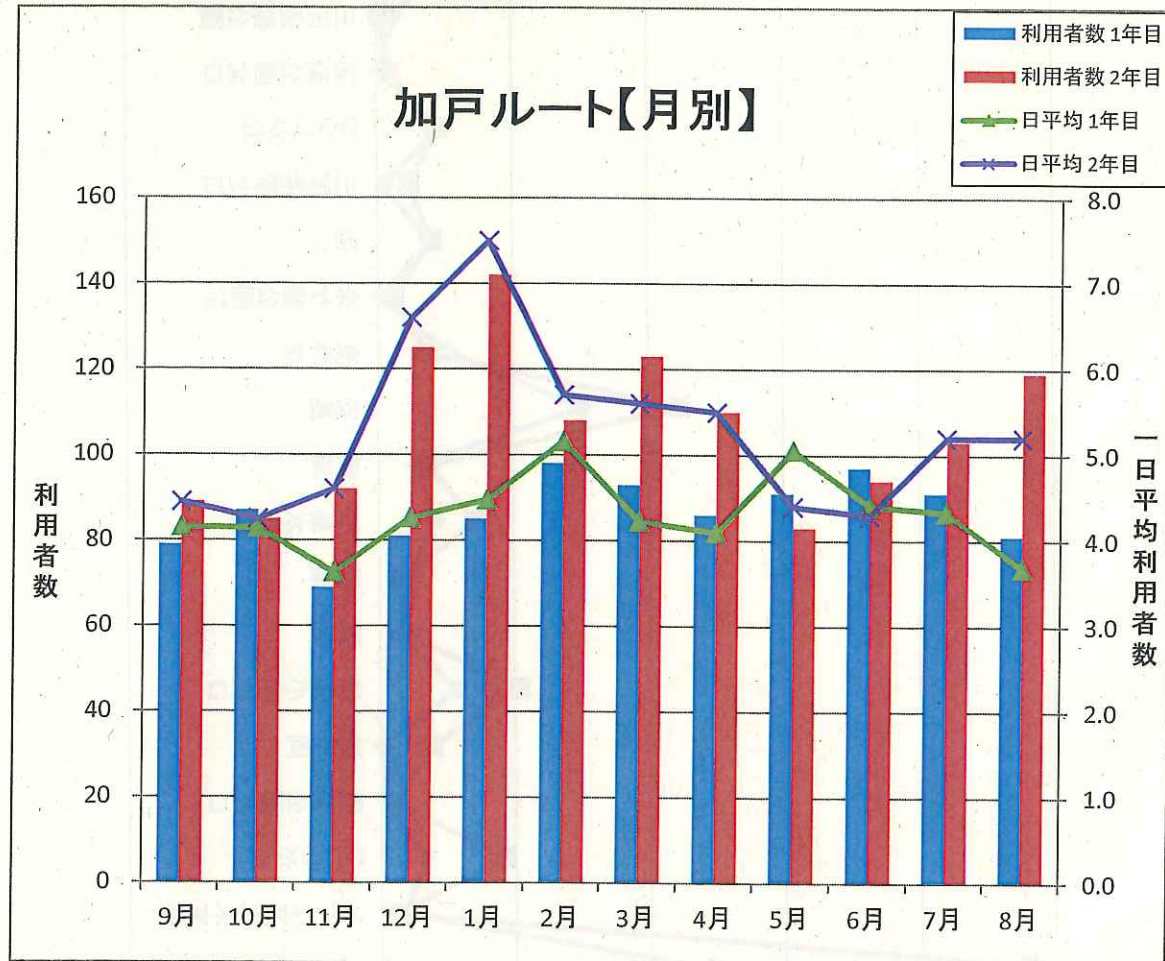
雄島ルート【停留所別】



加戸ルート

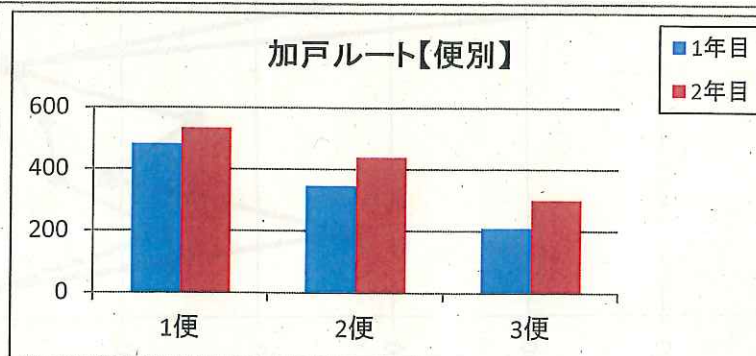
月	利用者数		日平均	
	1年目	2年目	1年目	2年目
9月	79	89	4.2	4.5
10月	87	85	4.1	4.3
11月	69	92	3.6	4.6
12月	81	125	4.3	6.6
1月	85	142	4.5	7.5
2月	98	108	5.2	5.7
3月	93	123	4.2	5.6
4月	86	110	4.1	5.5
5月	91	83	5.1	4.4
6月	97	94	4.4	4.3
7月	91	103	4.3	5.2
8月	81	119	3.7	5.2
計	1,038	1,273	4.3	5.3

加戸ルート【月別】



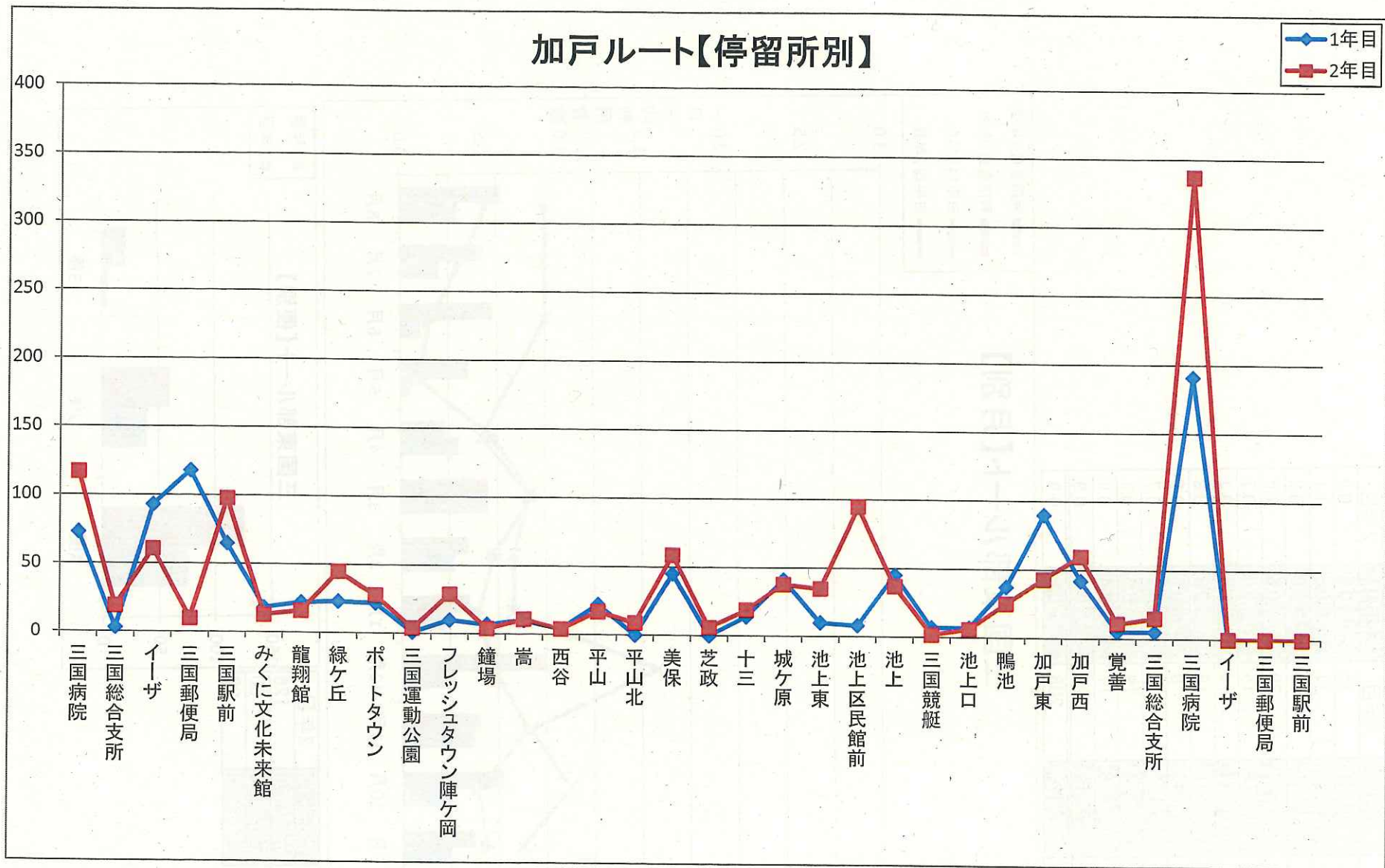
便	1年目	2年目
1便	482	533
2便	346	439
3便	210	301

加戸ルート【便別】



加戸ルート

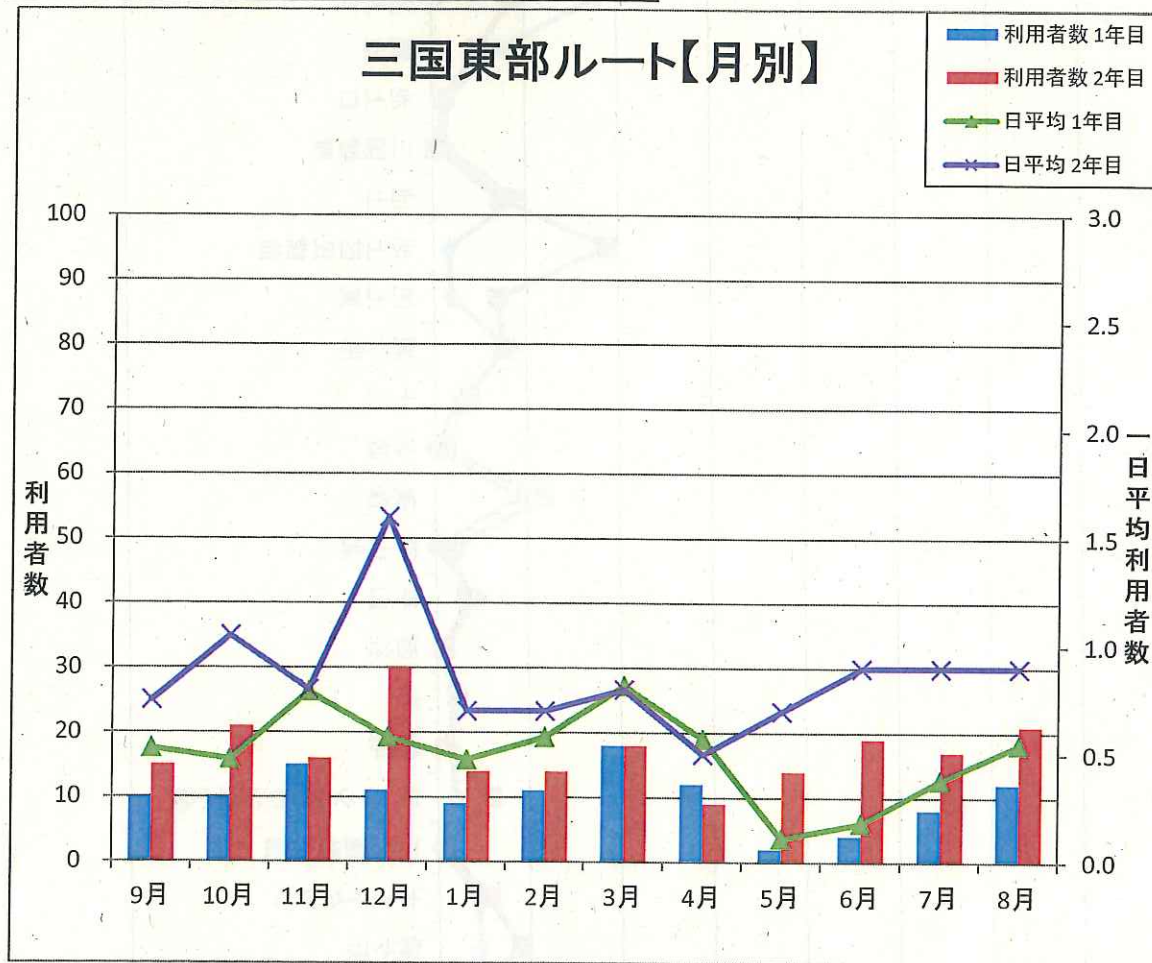
加戸ルート【停留所別】



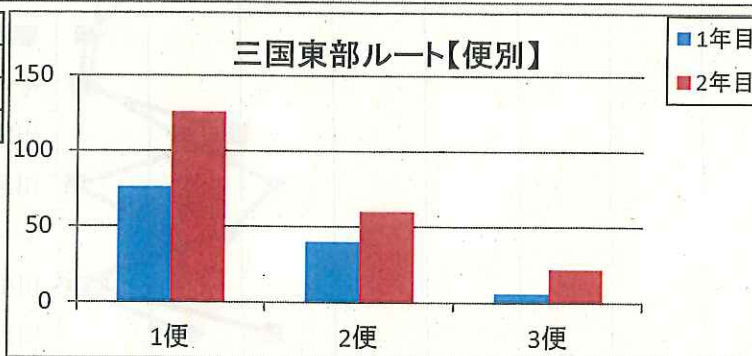
20

三国東部ルート

月	利用者数		日平均	
	1年目	2年目	1年目	2年目
9月	10	15	0.5	0.8
10月	10	21	0.5	1.1
11月	15	16	0.8	0.8
12月	11	30	0.6	1.6
1月	9	14	0.5	0.7
2月	11	14	0.6	0.7
3月	18	18	0.8	0.8
4月	12	9	0.6	0.5
5月	2	14	0.1	0.7
6月	4	19	0.2	0.9
7月	8	17	0.4	0.9
8月	12	21	0.5	0.9
計	122	208	0.5	0.9

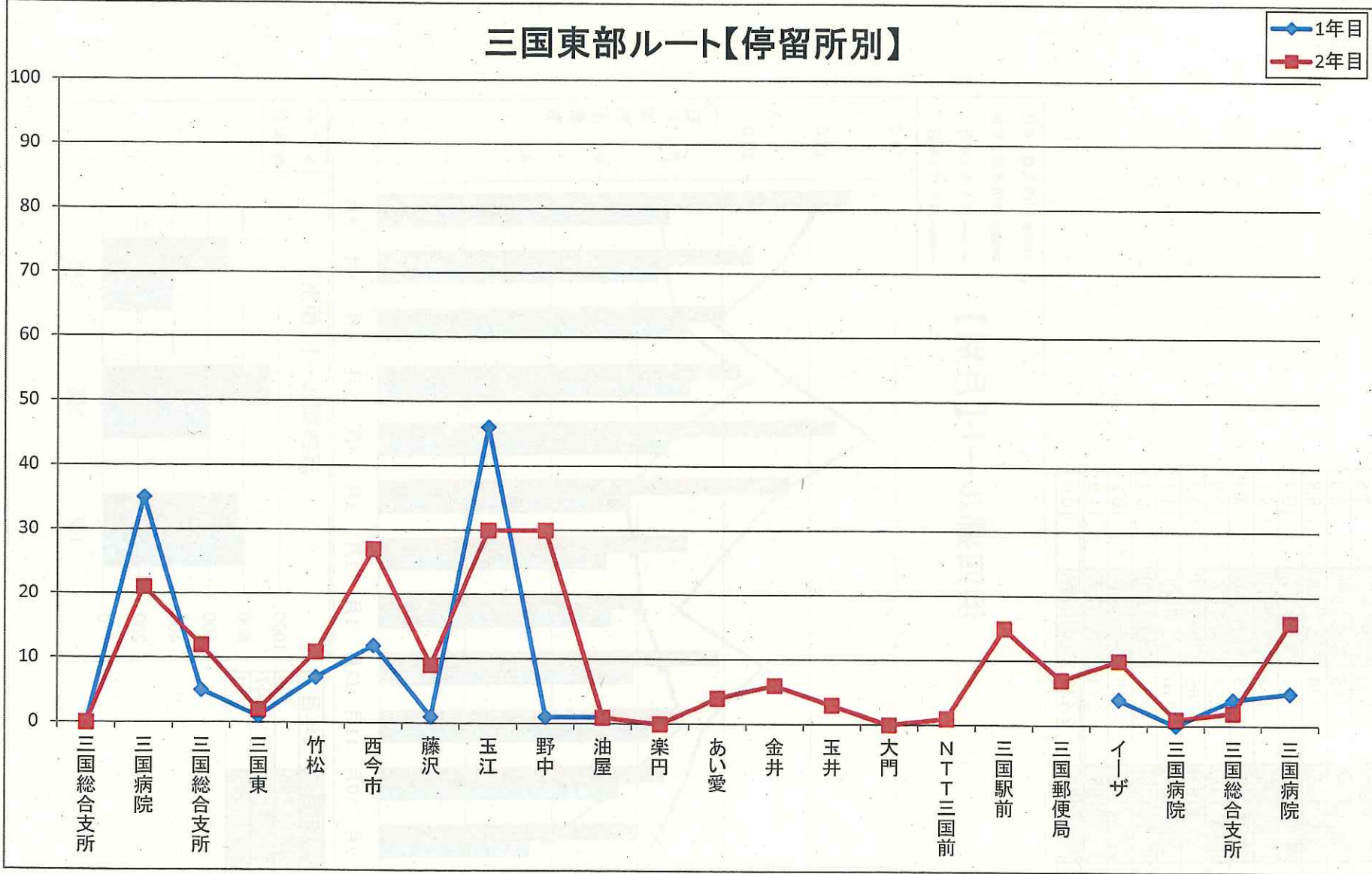


便	1年目	2年目
1便	76	126
2便	40	60
3便	6	22



三国東部ルート

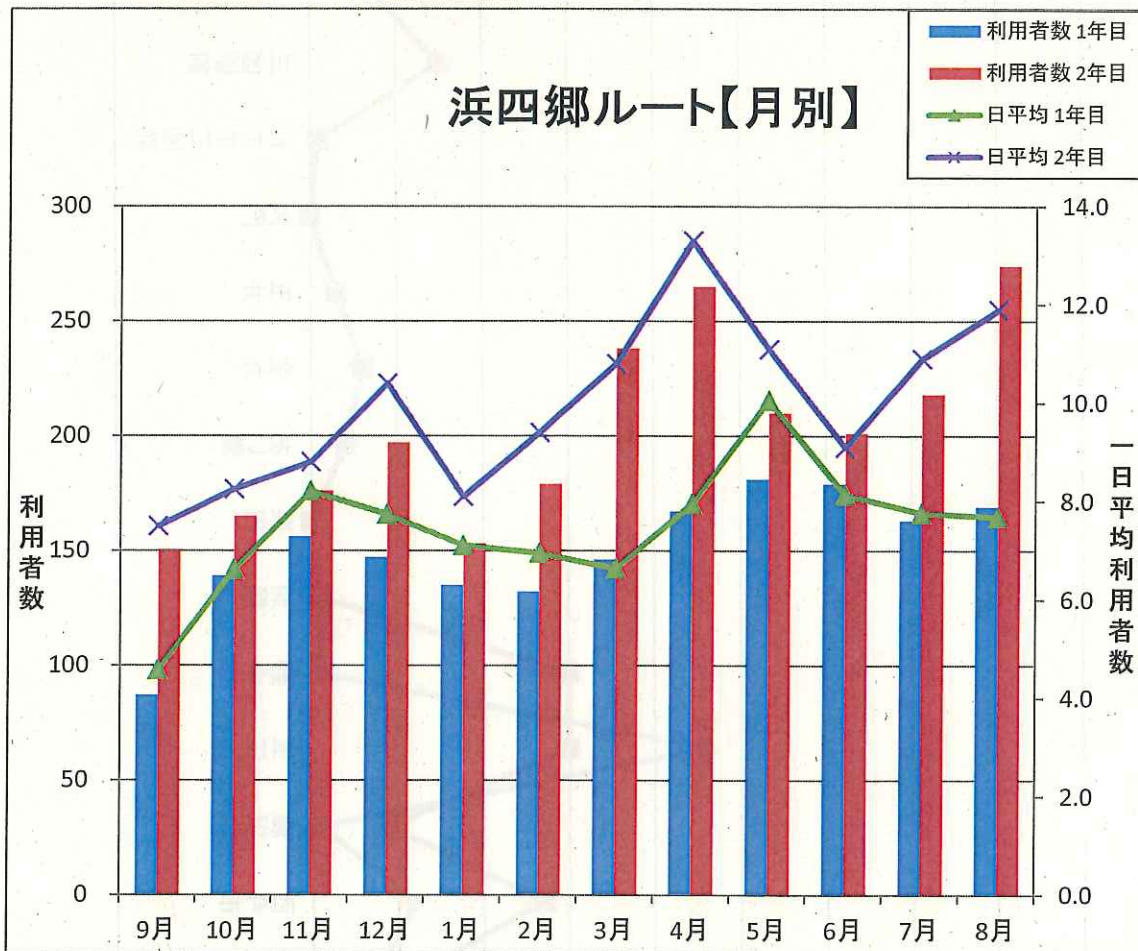
三国東部ルート【停留所別】



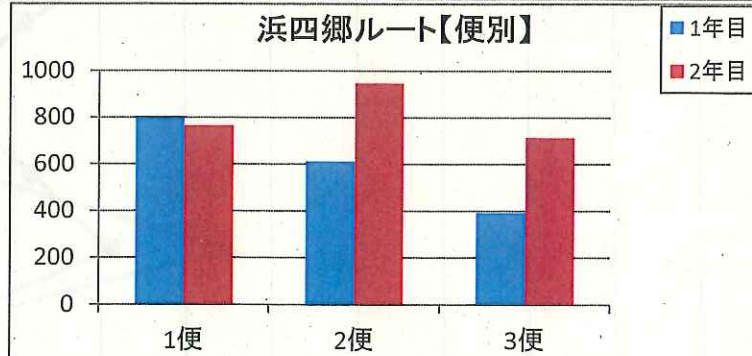
22

浜四郷ルート

月	利用者数		日平均	
	1年目	2年目	1年目	2年目
9月	87	150	4.6	7.5
10月	139	165	6.6	8.3
11月	156	176	8.2	8.8
12月	147	197	7.7	10.4
1月	135	153	7.1	8.1
2月	132	179	6.9	9.4
3月	146	238	6.6	10.8
4月	167	265	8.0	13.3
5月	181	210	10.1	11.1
6月	179	201	8.1	9.1
7月	163	218	7.8	10.9
8月	169	274	7.7	11.9
計	1,801	2,426	7.5	10.0



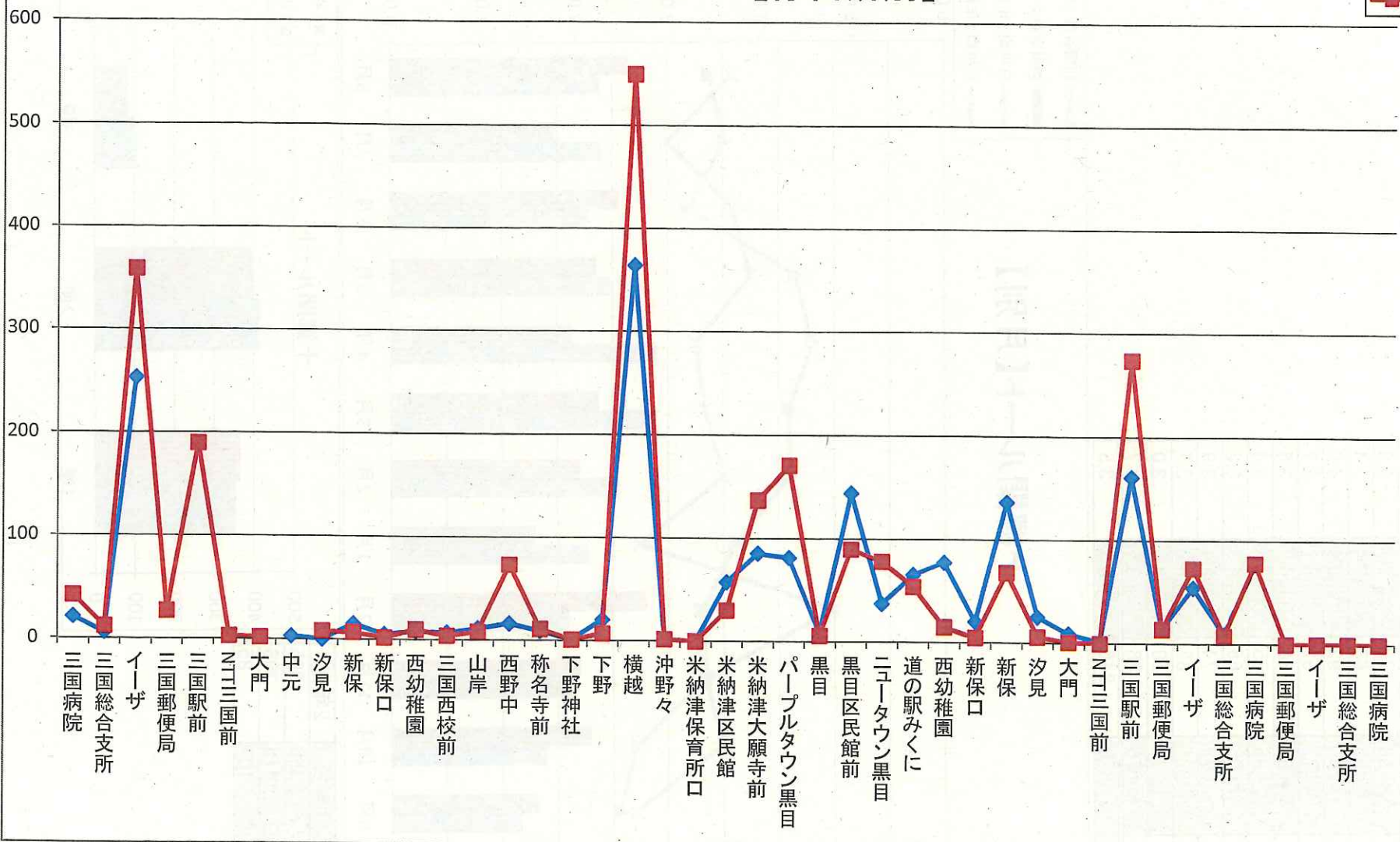
便	1年目	2年目
1便	798	766
2便	611	947
3便	392	713



浜四郷ルート

浜四郷ルート【停留所別】

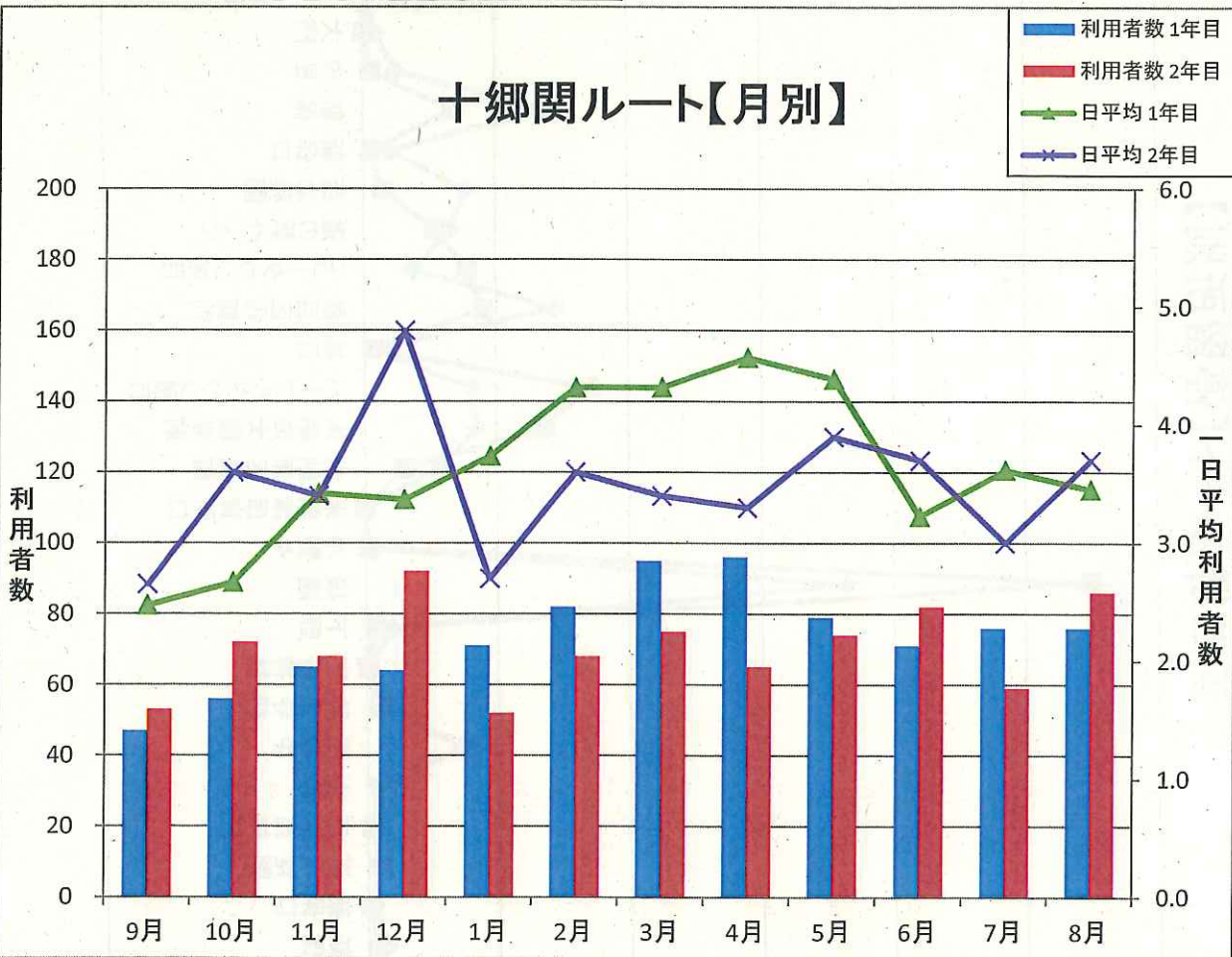
◆ 1年目
■ 2年目



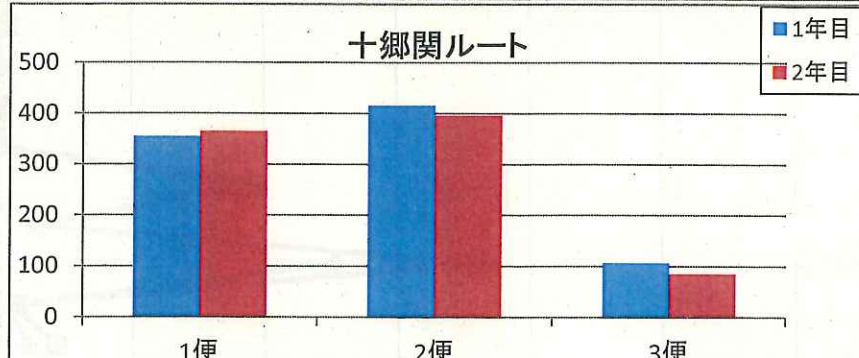
十郷関ルート

月	利用者数		日平均	
	1年目	2年目	1年目	2年目
9月	47	53	2.5	2.7
10月	56	72	2.7	3.6
11月	65	68	3.4	3.4
12月	64	92	3.4	4.8
1月	71	52	3.7	2.7
2月	82	68	4.3	3.6
3月	95	75	4.3	3.4
4月	96	65	4.6	3.3
5月	79	74	4.4	3.9
6月	71	82	3.2	3.7
7月	76	59	3.6	3.0
8月	76	86	3.5	3.7
計	878	846	3.6	3.5

十郷関ルート【月別】

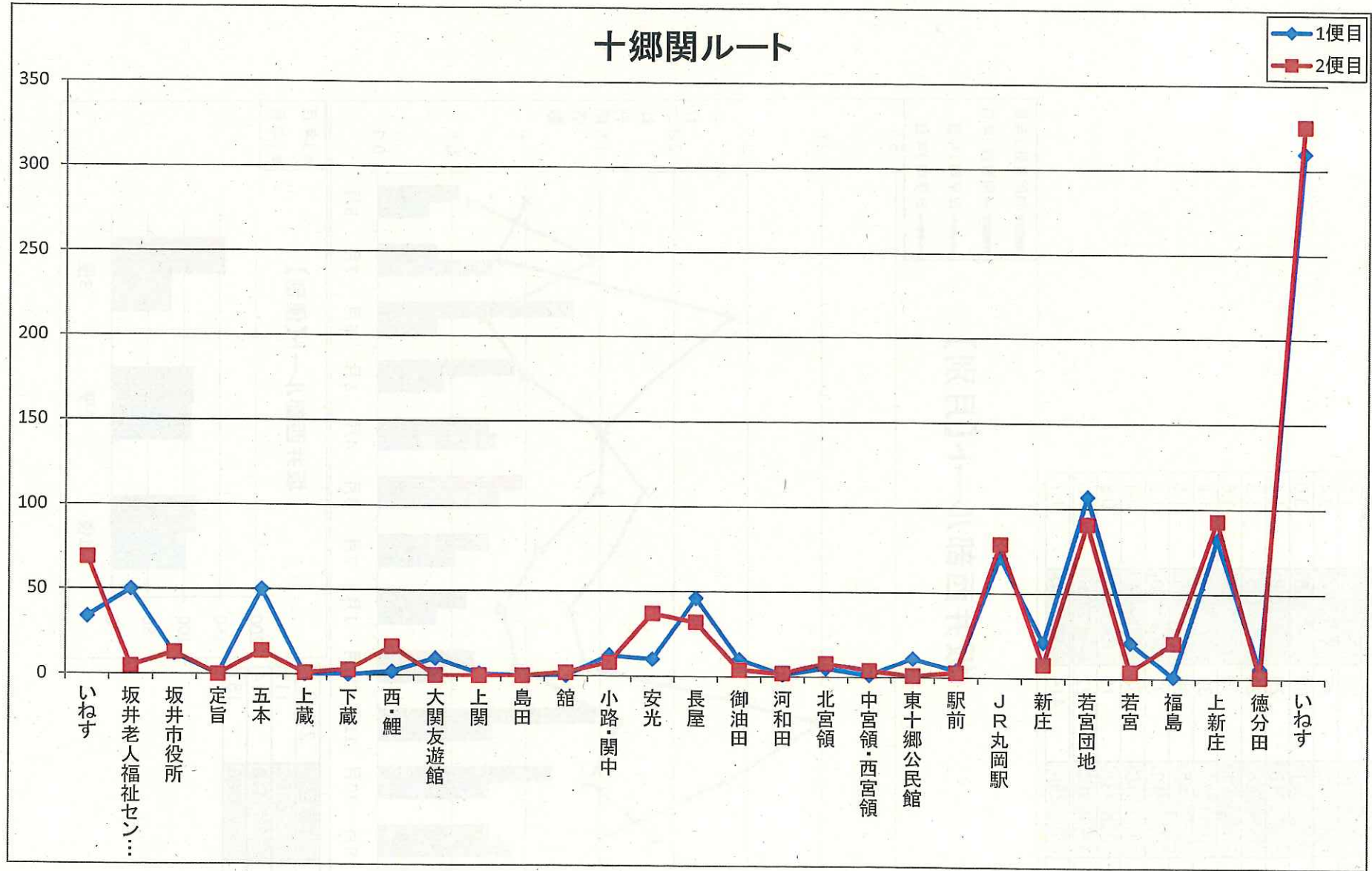


便	1年目	2年目
1便	355	365
2便	416	396
3便	107	85



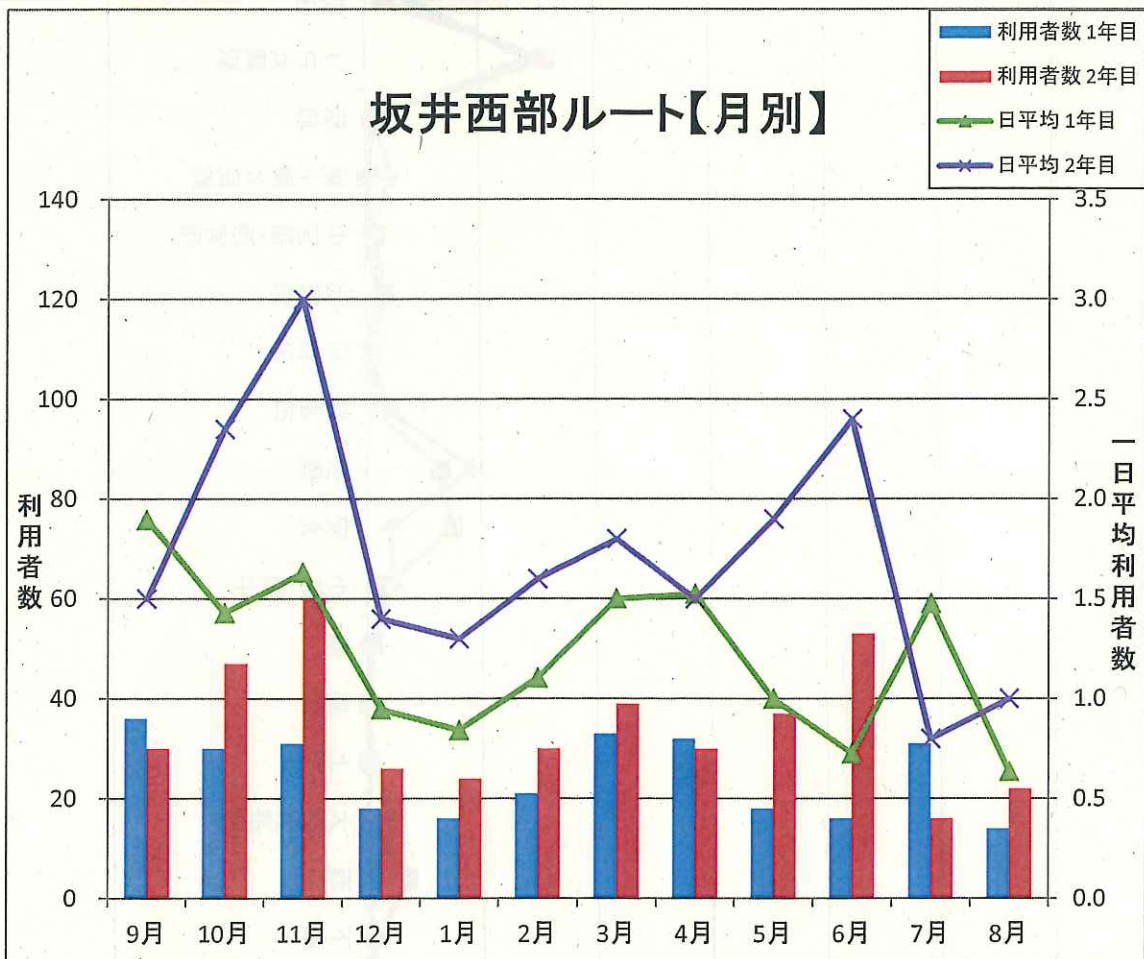
十郷関ルート

十郷関ルート

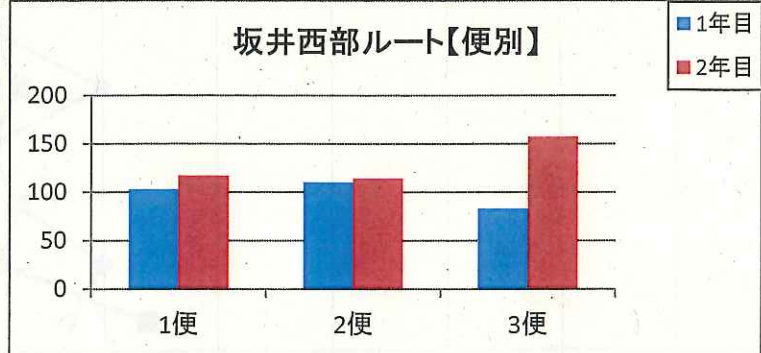


坂井西部ルート

月	利用者数		日平均	
	1年目	2年目	1年目	2年目
9月	36	30	1.9	1.5
10月	30	47	1.4	2.4
11月	31	60	1.6	3.0
12月	18	26	0.9	1.4
1月	16	24	0.8	1.3
2月	21	30	1.1	1.6
3月	33	39	1.5	1.8
4月	32	30	1.5	1.5
5月	18	37	1.0	1.9
6月	16	53	0.7	2.4
7月	31	16	1.5	0.8
8月	14	22	0.6	1.0
計	296	414	1.2	1.7



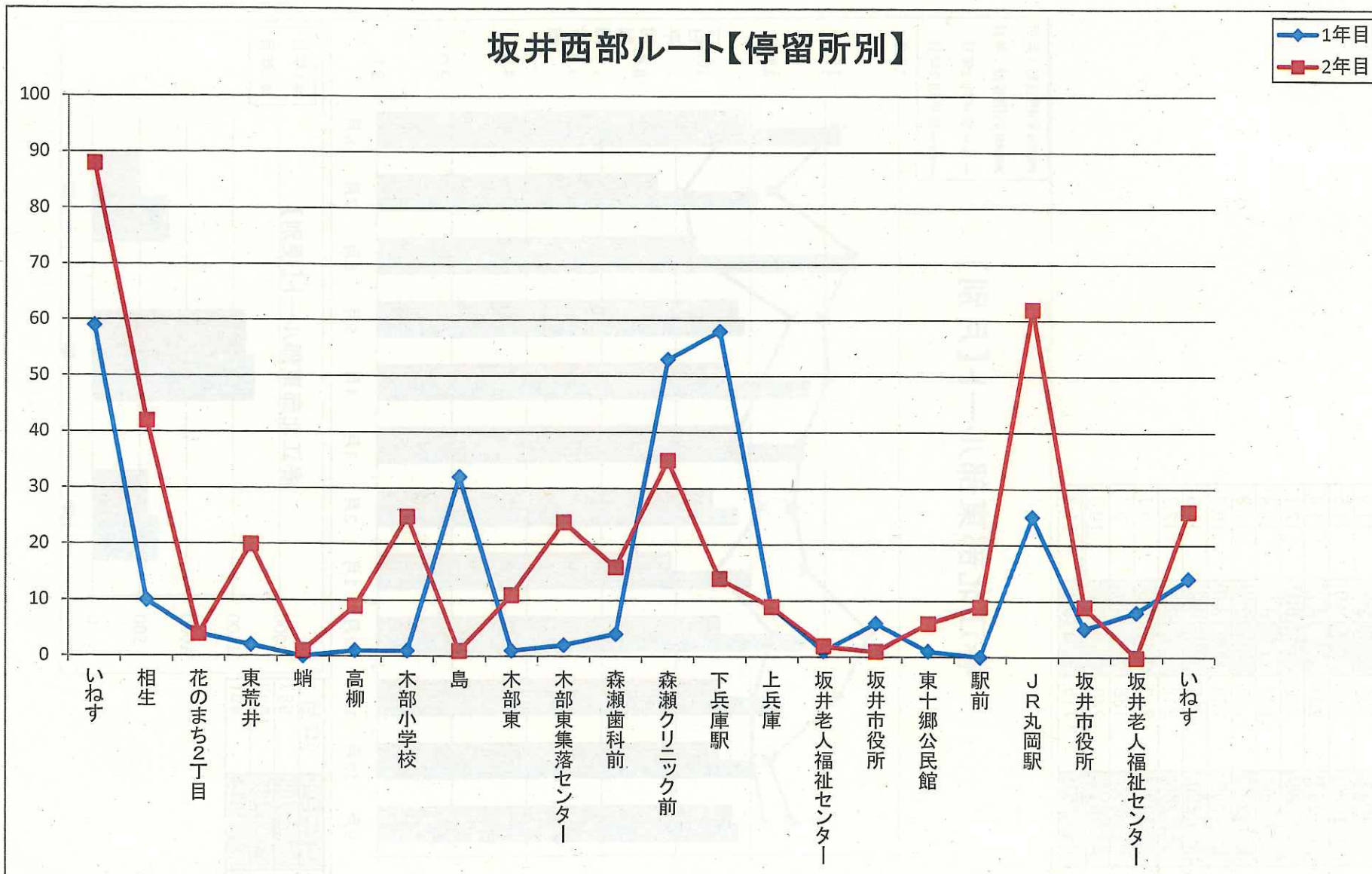
便	1年目	2年目
1便	103	117
2便	110	114
3便	83	157



坂井西部ルート

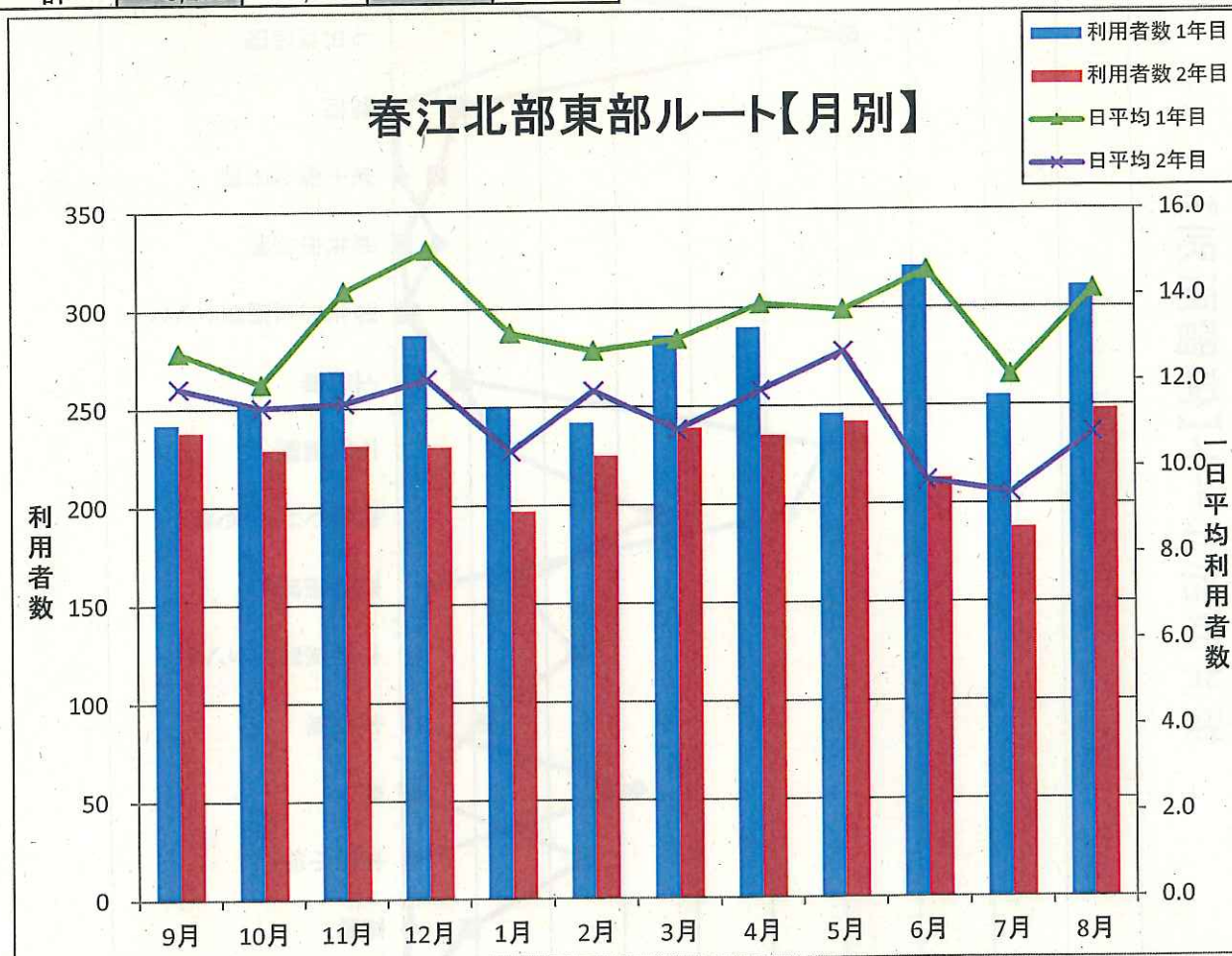
坂井西部ルート【停留所別】

◆ 1年目
■ 2年目

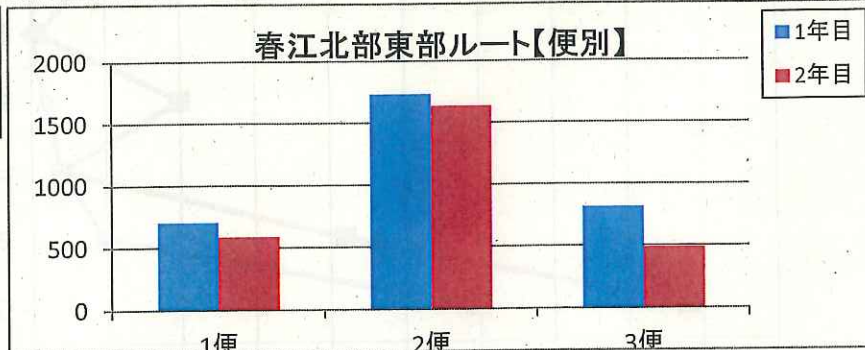


春江北部東部ルート

月	利用者数		日平均	
	1年目	2年目	1年目	2年目
9月	242	238	12.7	11.9
10月	252	229	12.0	11.5
11月	269	231	14.2	11.6
12月	287	230	15.1	12.1
1月	250	197	13.2	10.4
2月	242	225	12.7	11.8
3月	286	239	13.0	10.9
4月	290	235	13.8	11.8
5月	246	242	13.7	12.7
6月	321	213	14.6	9.7
7月	255	188	12.1	9.4
8月	311	248	14.1	10.8
計	3,251	2,715	13.4	11.2

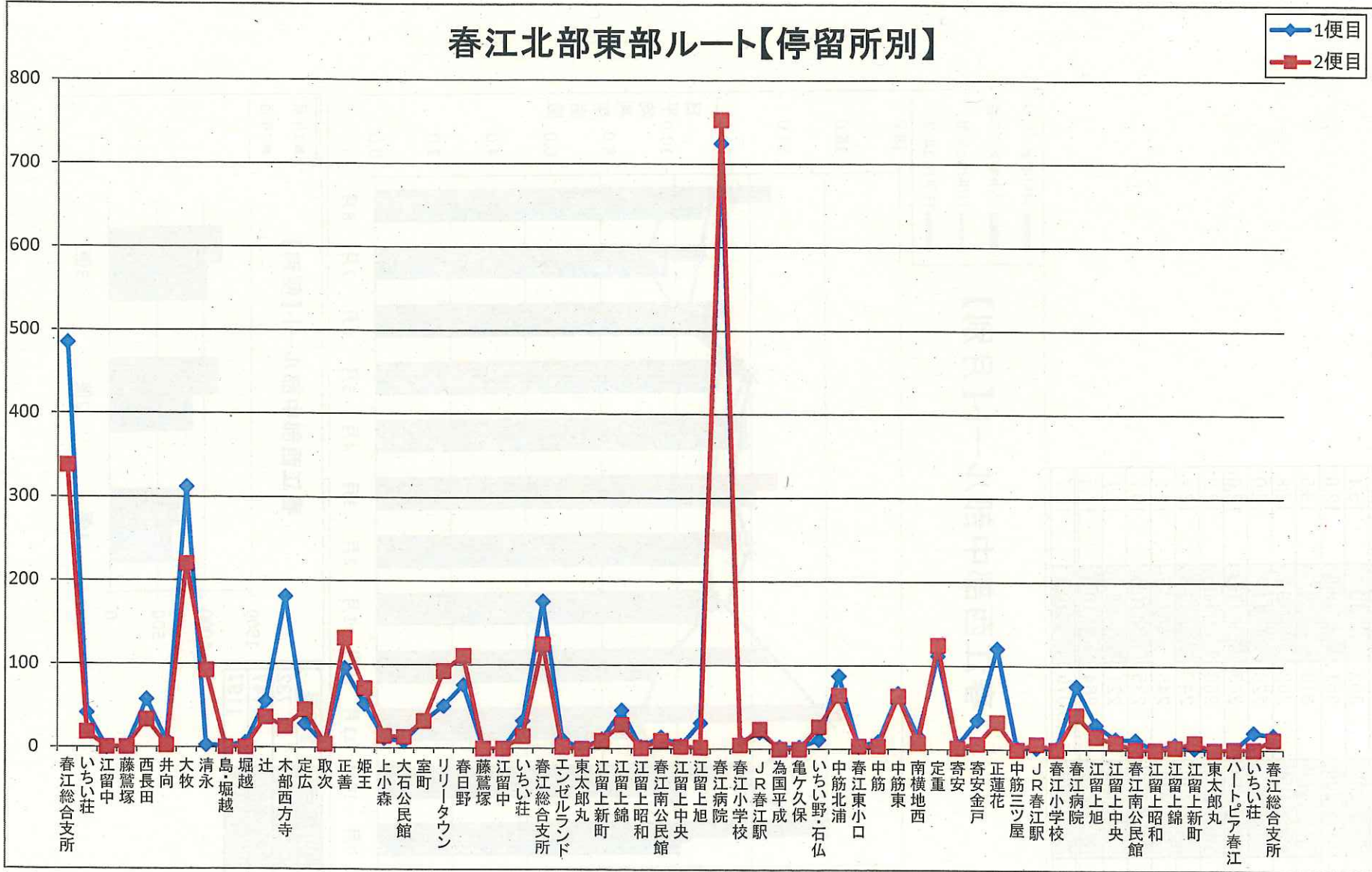


便	1年目	2年目
1便	705	587
2便	1732	1637
3便	814	491



春江北部東部ルート

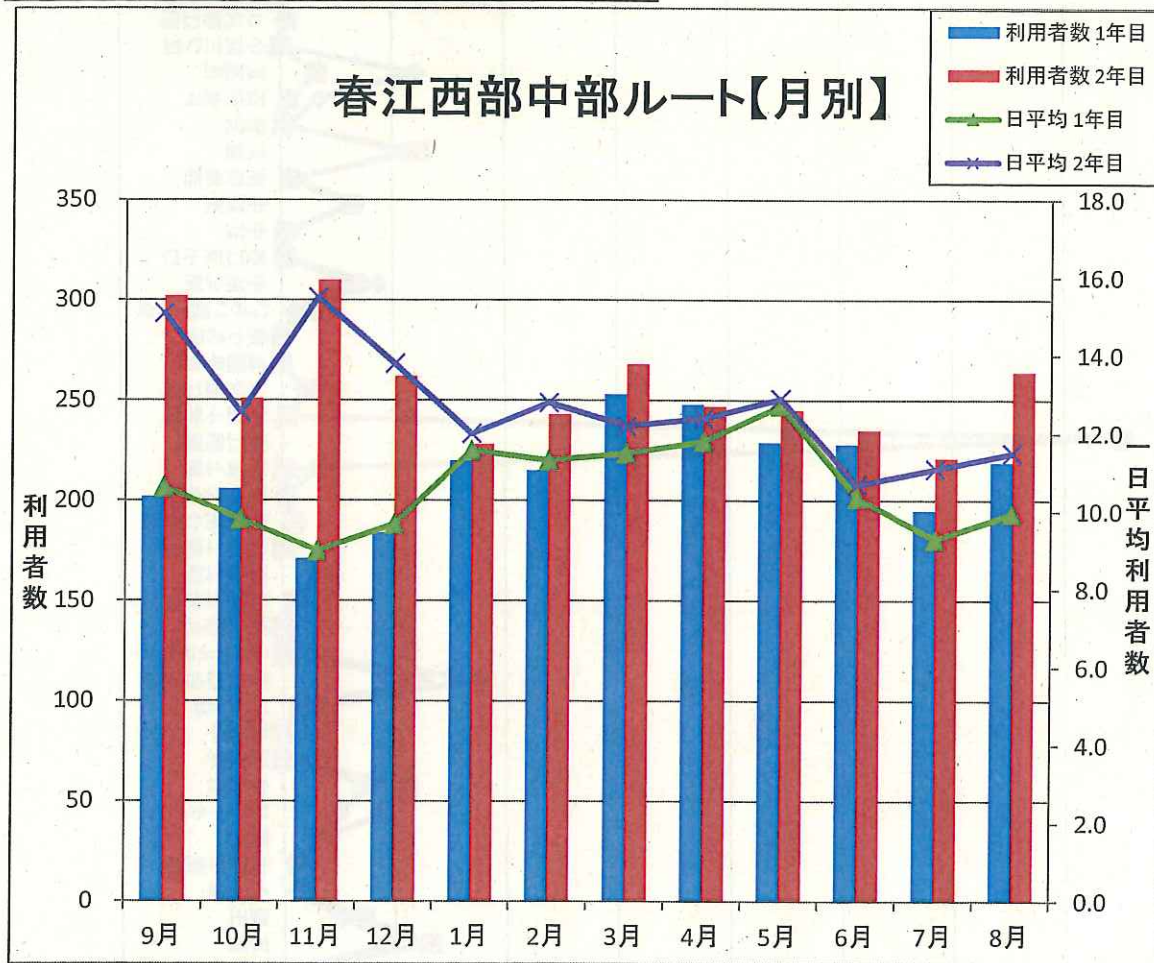
春江北部東部ルート【停留所別】



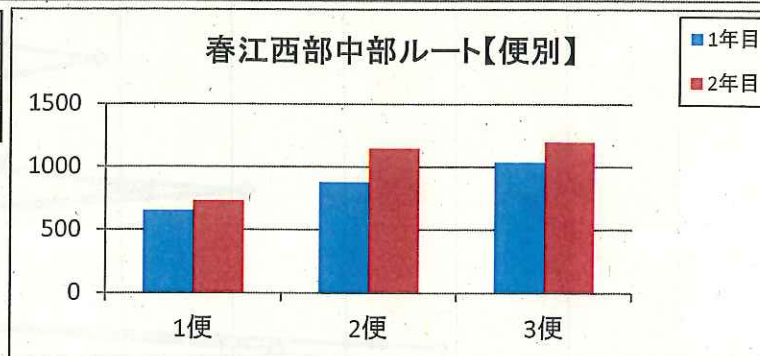
30

春江西部中部ルート

月	利用者数		日平均	
	1年目	2年目	1年目	2年目
9月	202	302	10.6	15.1
10月	206	251	9.8	12.6
11月	171	310	9.0	15.5
12月	184	262	9.7	13.8
1月	220	228	11.6	12.0
2月	215	243	11.3	12.8
3月	253	268	11.5	12.2
4月	248	247	11.8	12.4
5月	229	245	12.7	12.9
6月	228	235	10.4	10.7
7月	195	221	9.3	11.1
8月	219	264	10.0	11.5
計	2,570	3,076	10.6	12.7

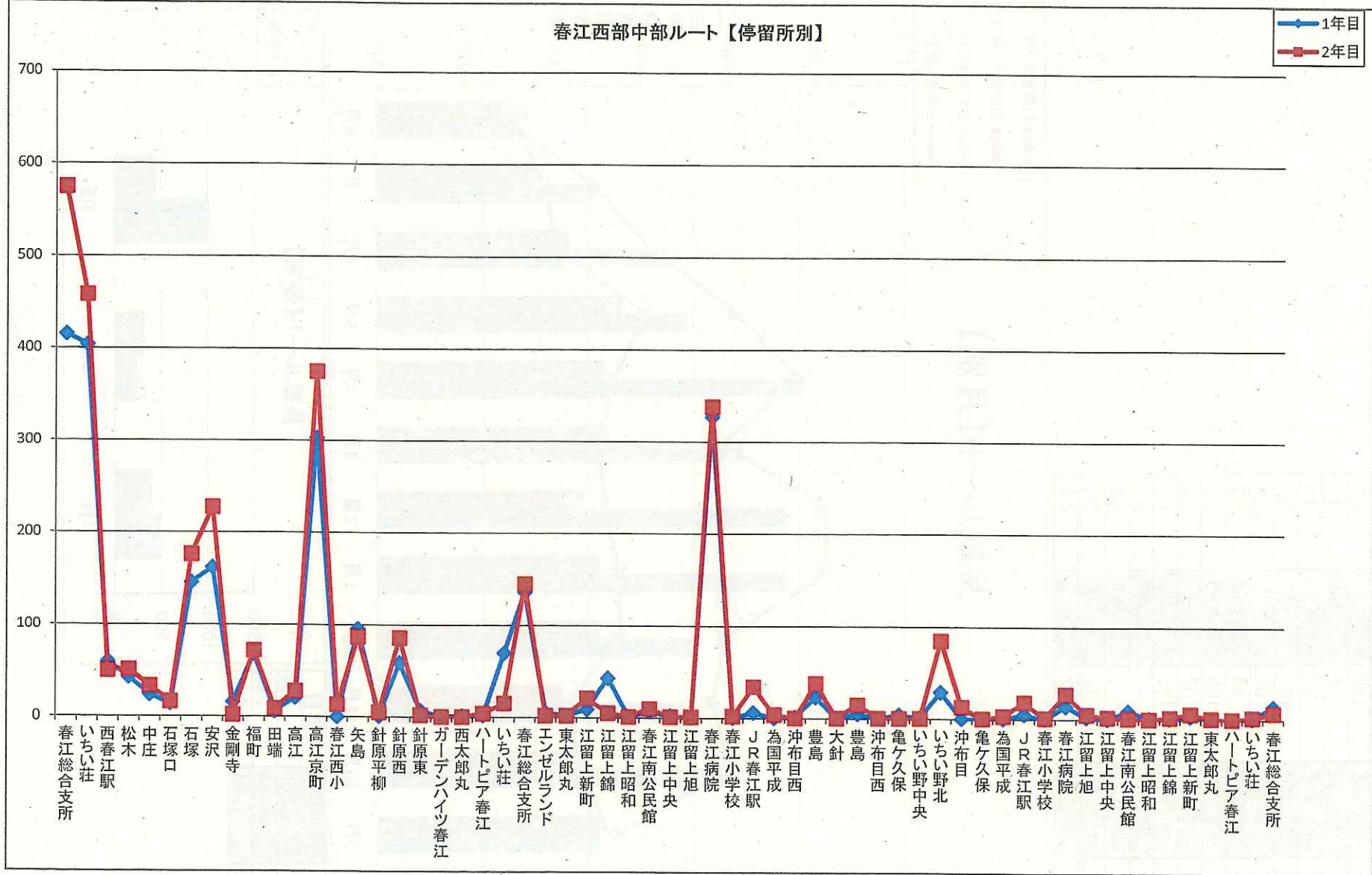


便	1年目	2年目
1便	652	732
2便	879	1147
3便	1039	1197



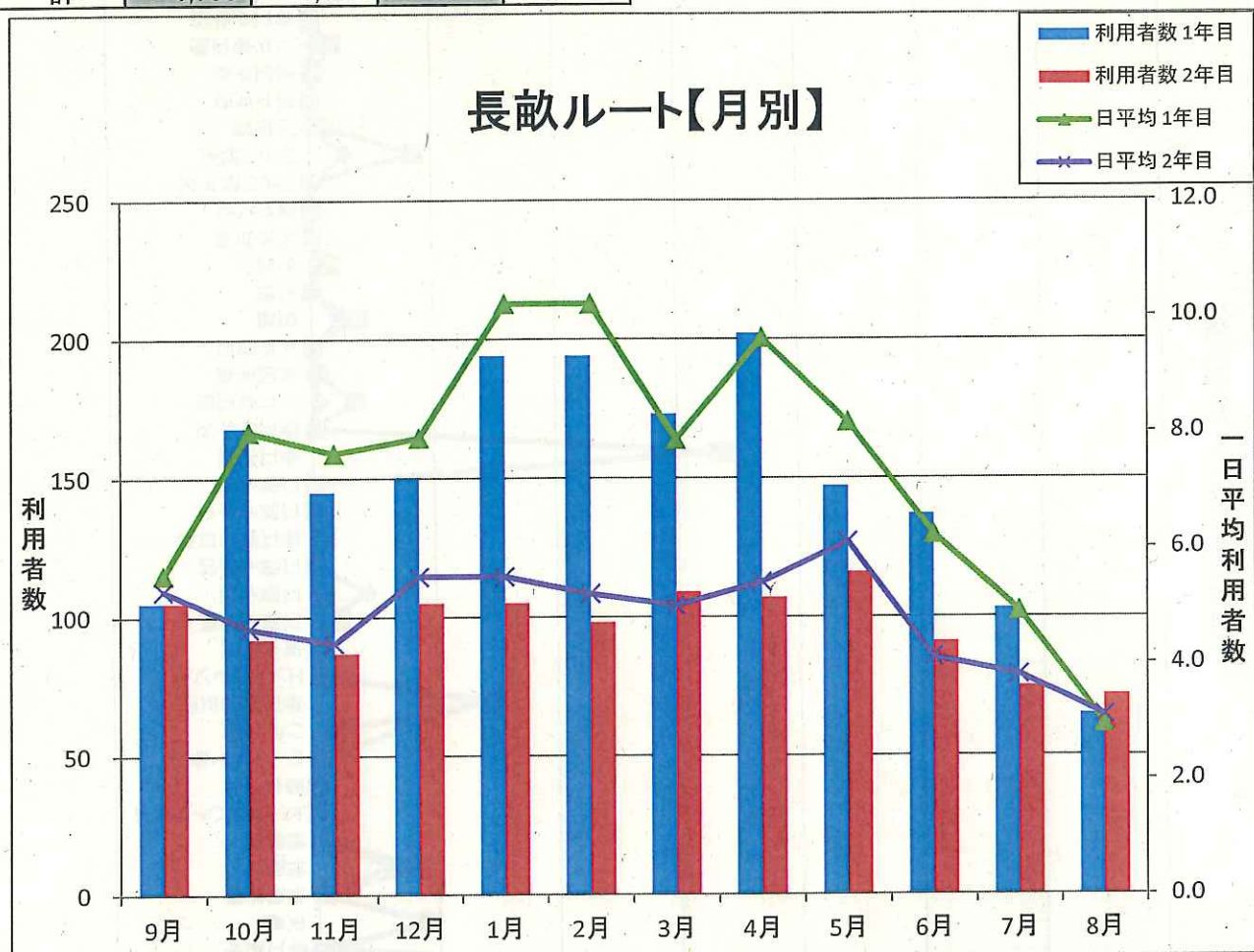
春江西部中部ルート

春江西部中部ルート【停留所別】

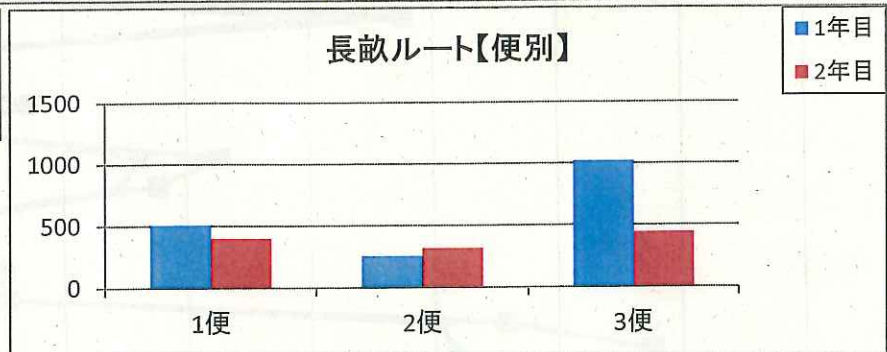


長畝ルート

月	利用者数		日平均	
	1年目	2年目	1年目	2年目
9月	105	105	5.5	5.3
10月	168	92	8.0	4.6
11月	145	87	7.6	4.4
12月	150	105	7.9	5.5
1月	194	105	10.2	5.5
2月	194	98	10.2	5.2
3月	173	109	7.9	5.0
4月	202	107	9.6	5.4
5月	147	116	8.2	6.1
6月	137	91	6.2	4.1
7月	103	75	4.9	3.8
8月	65	72	3.0	3.1
計	1,783	1,162	7.4	4.8

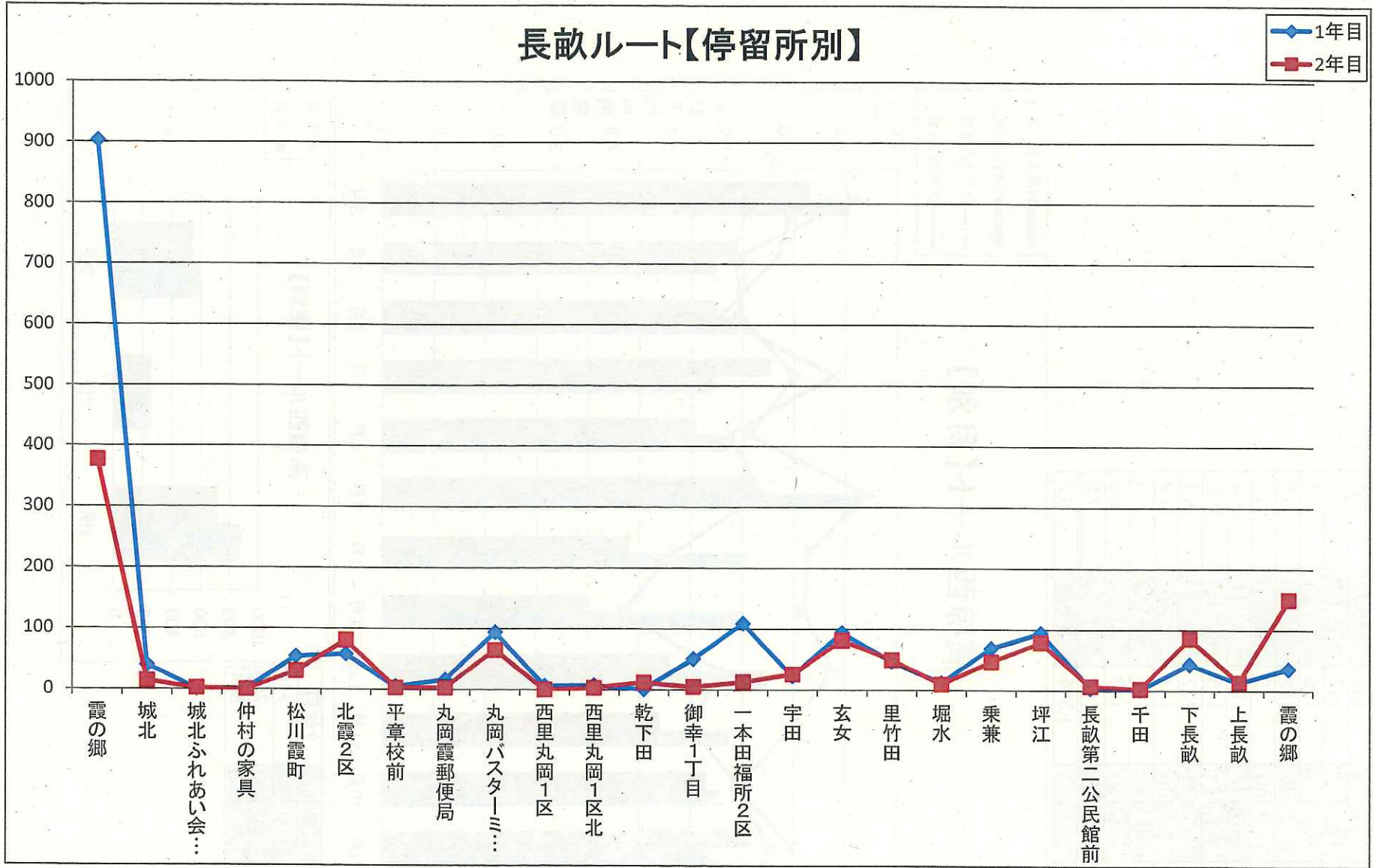


便	1年目	2年目
1便	508	400
2便	254	317
3便	1021	445



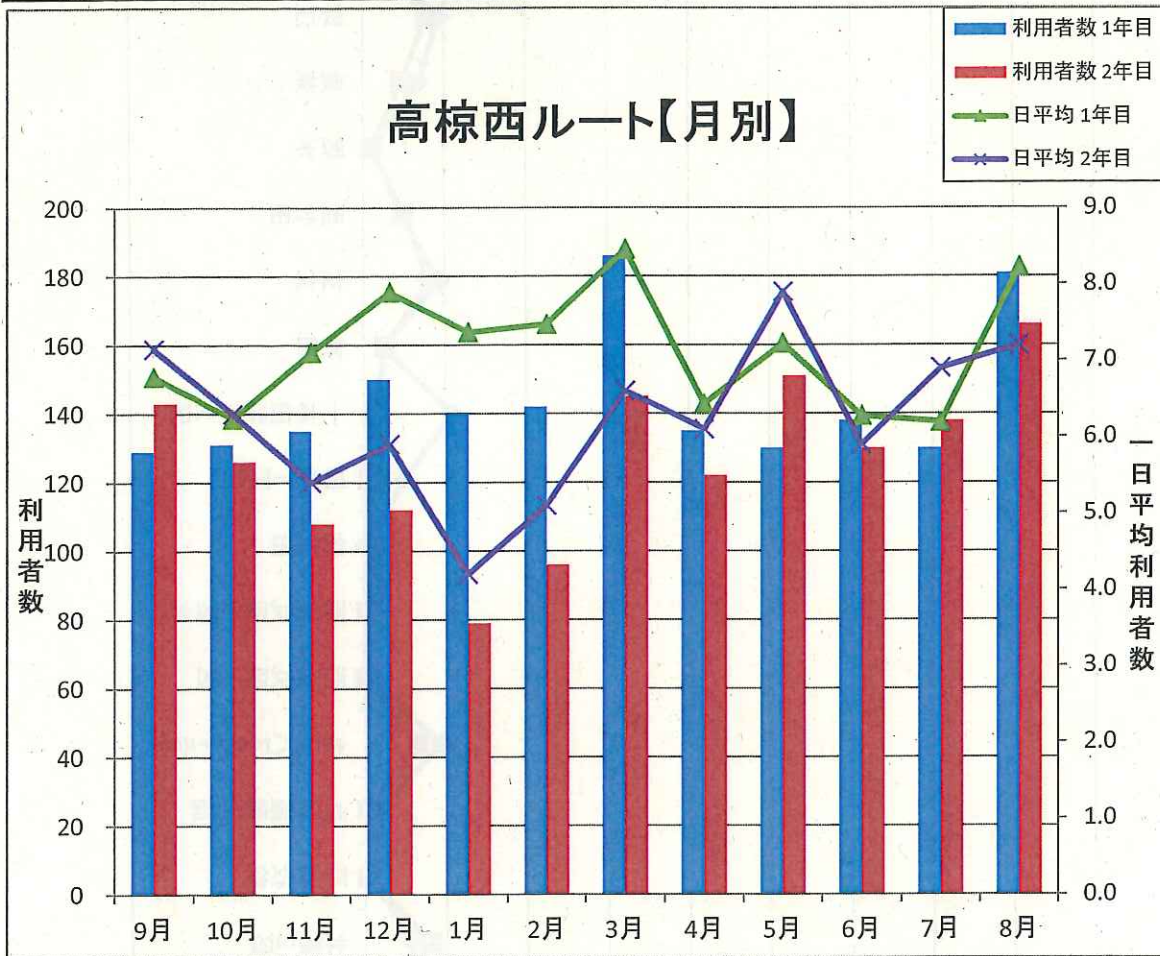
長畝ルート

長畝ルート【停留所別】

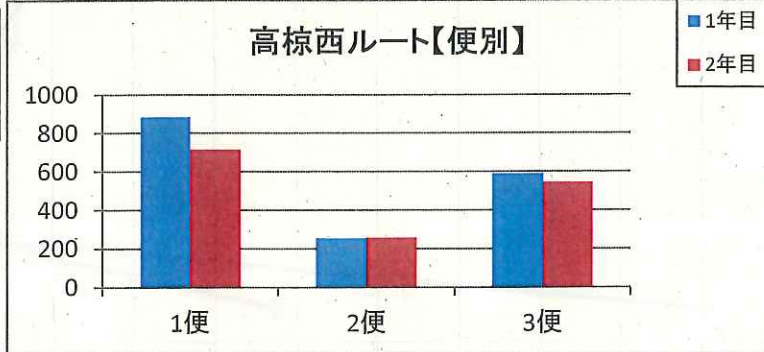


高棕西ルート

月	利用者数		日平均	
	1年目	2年目	1年目	2年目
9月	129	143	6.8	7.2
10月	131	126	6.2	6.3
11月	135	108	7.1	5.4
12月	150	112	7.9	5.9
1月	140	79	7.4	4.2
2月	142	96	7.5	5.1
3月	186	145	8.5	6.6
4月	135	122	6.4	6.1
5月	130	151	7.2	7.9
6月	138	130	6.3	5.9
7月	130	138	6.2	6.9
8月	181	166	8.2	7.2
計	1,727	1,516	7.1	6.2

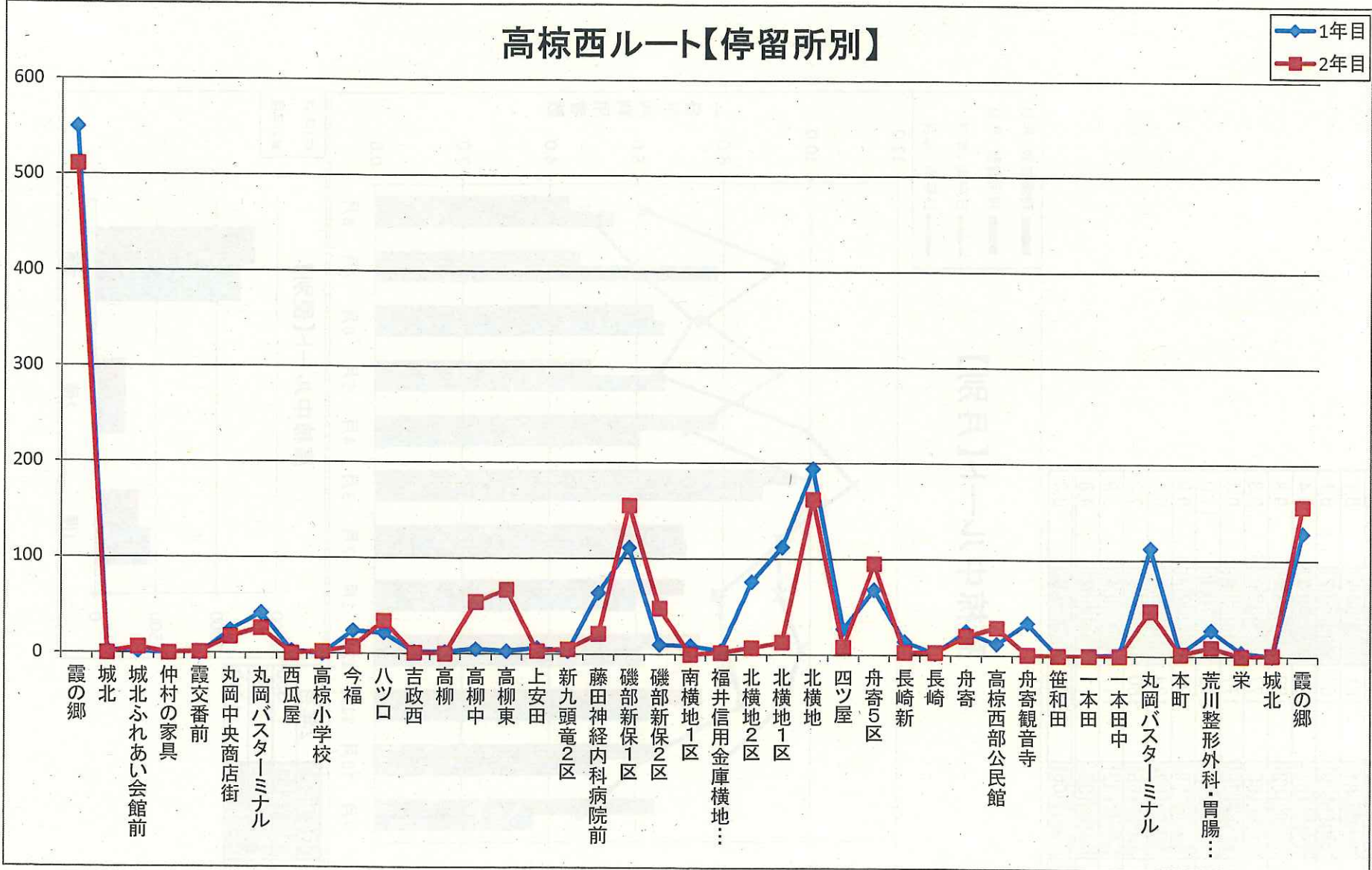


便	1年目	2年目
1便	883	714
2便	255	258
3便	589	544



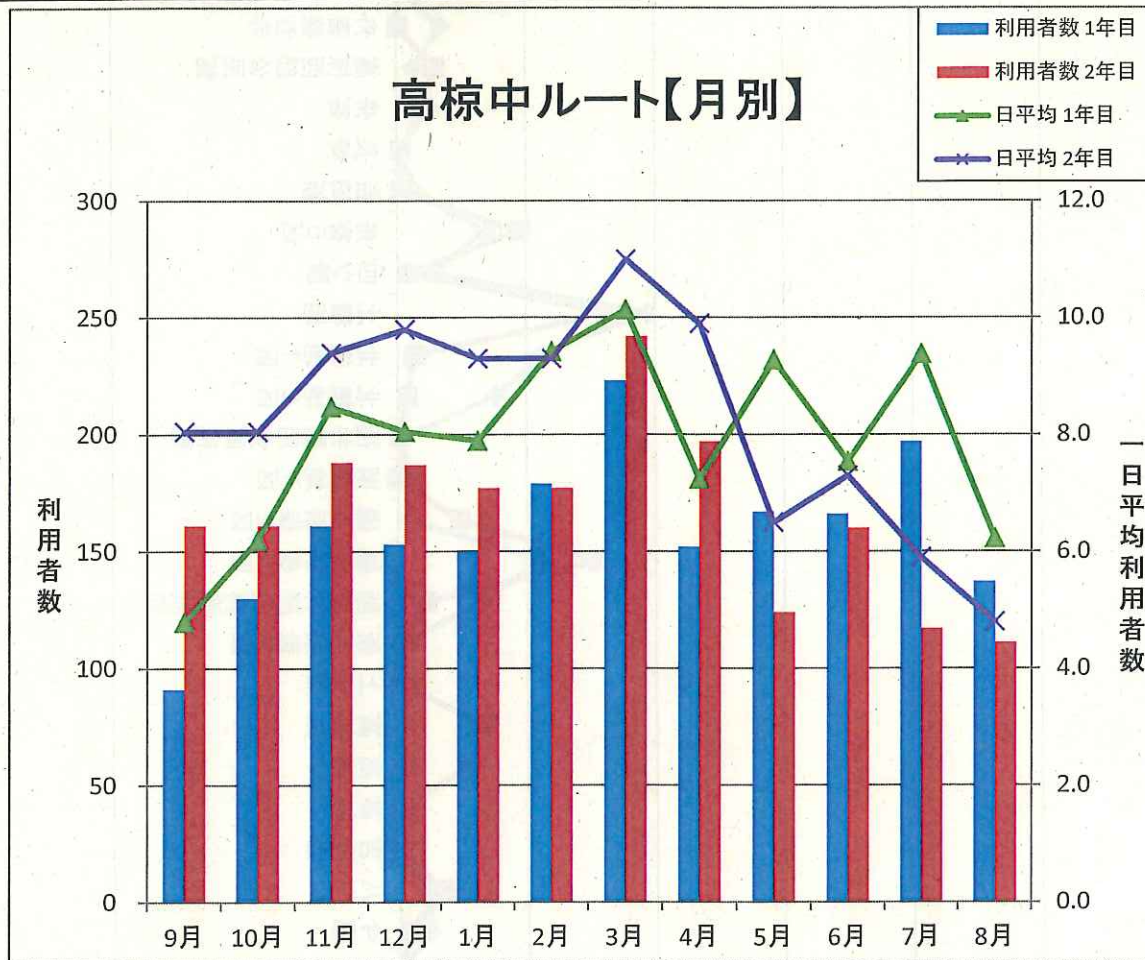
高棕西ルート

高棕西ルート【停留所別】

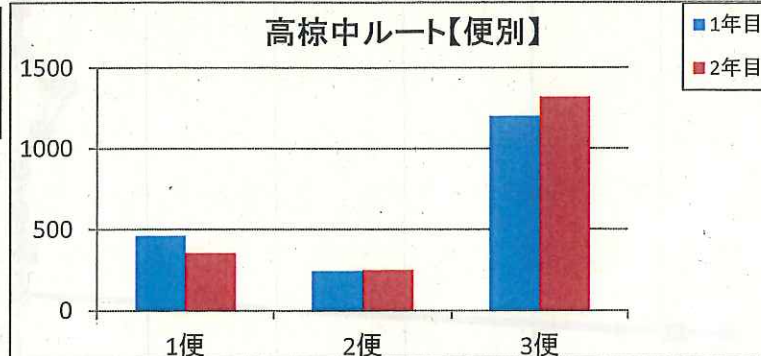


高棕中ルート

月	利用者数		日平均	
	1年目	2年目	1年目	2年目
9月	91	161	4.8	8.1
10月	130	161	6.2	8.1
11月	161	188	8.5	9.4
12月	153	187	8.1	9.8
1月	150	177	7.9	9.3
2月	179	177	9.4	9.3
3月	223	242	10.1	11.0
4月	152	197	7.2	9.9
5月	167	124	9.3	6.5
6月	166	160	7.5	7.3
7月	197	117	9.4	5.9
8月	137	111	6.2	4.8
計	1,906	2,002	7.9	8.3

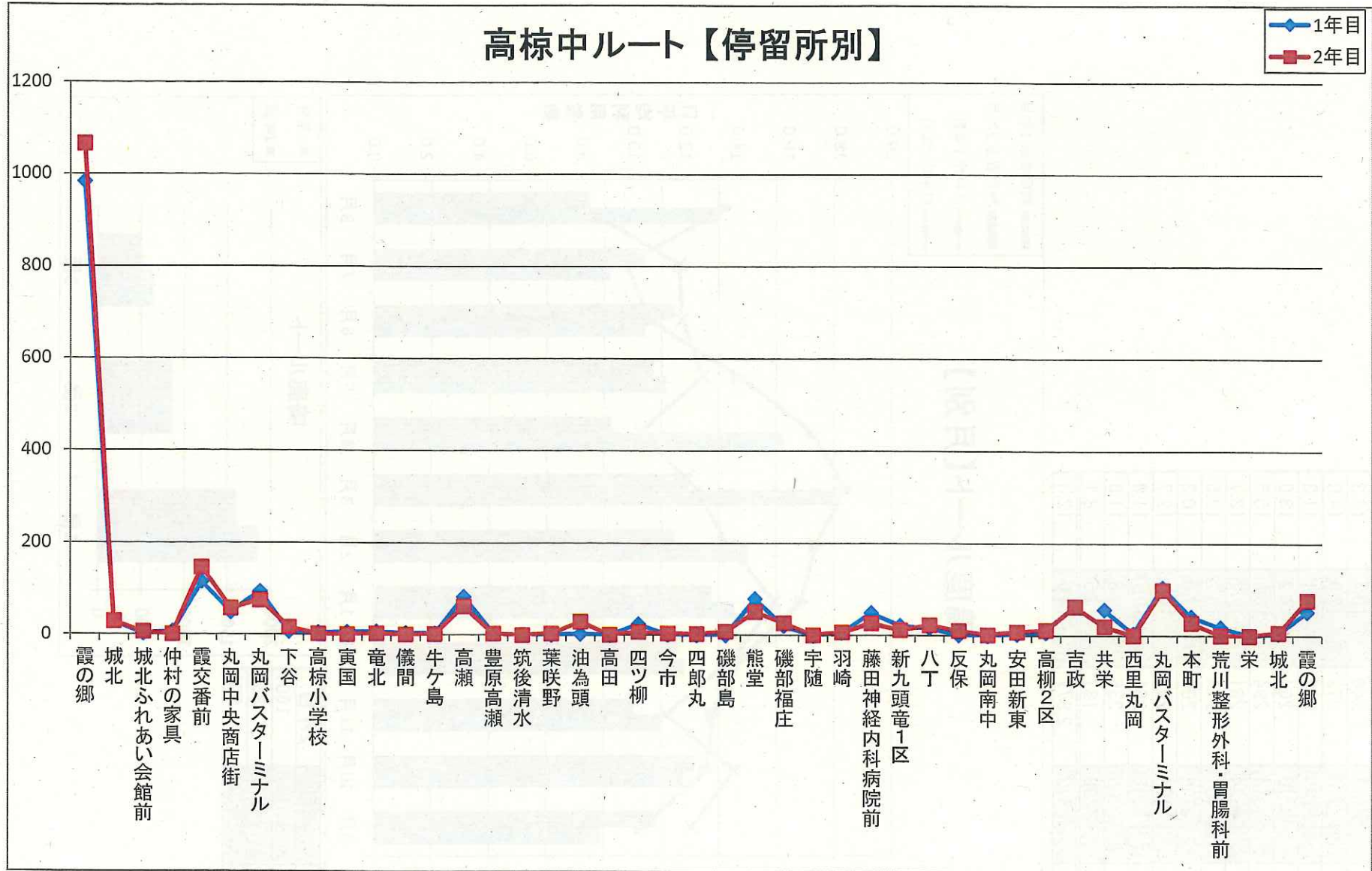


便	1年目	2年目
1便	461	355
2便	245	251
3便	1200	1319



高棕中ルート

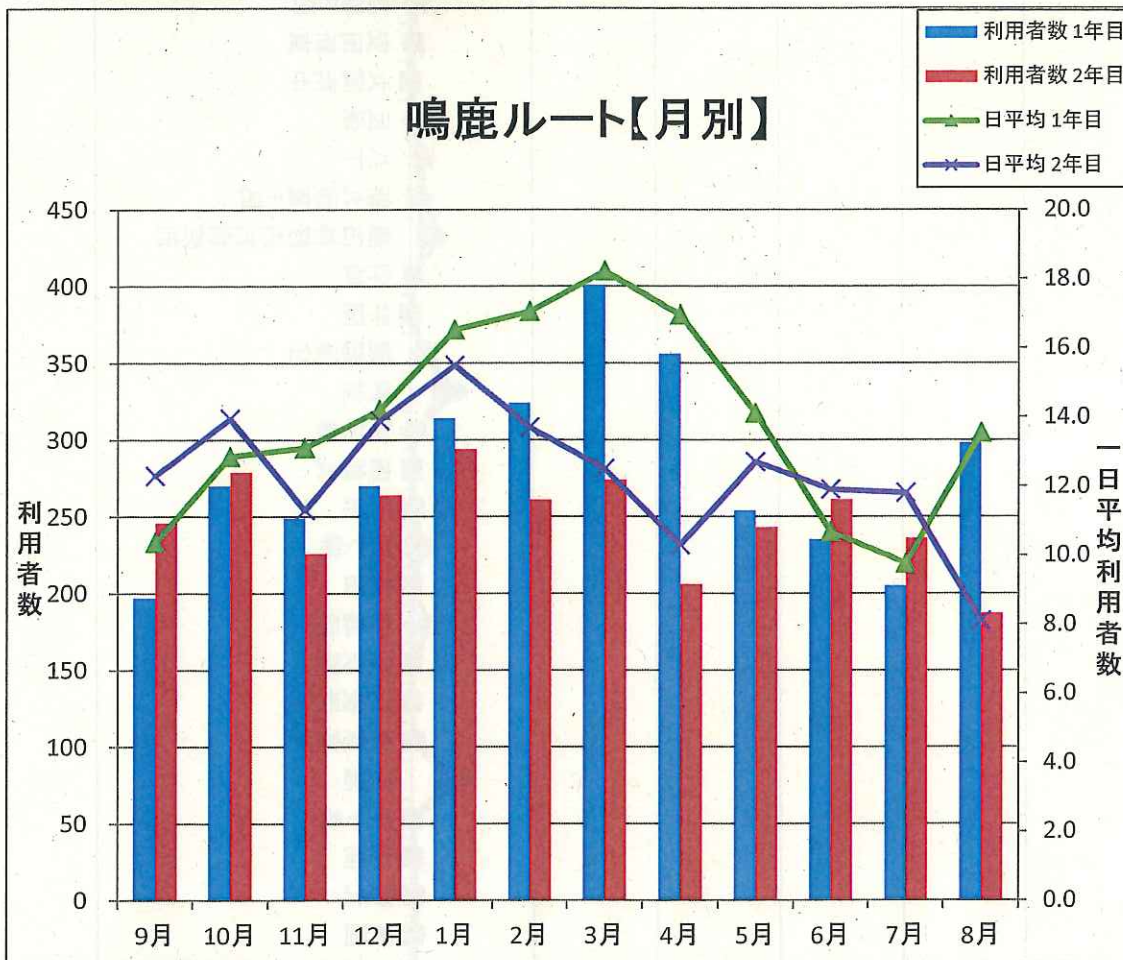
高棕中ルート【停留所別】



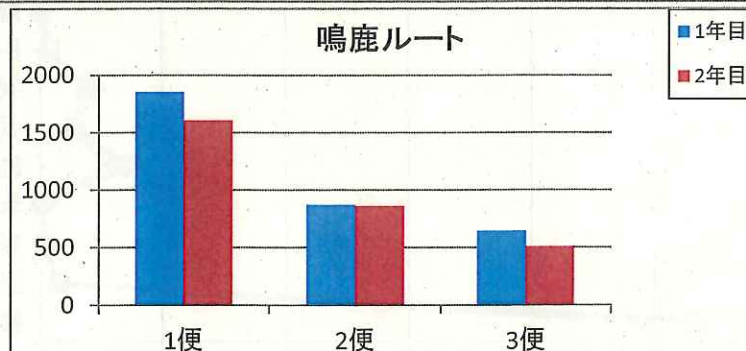
38

鳴鹿ルート

月	利用者数		日平均	
	1年目	2年目	1年目	2年目
9月	197	246	10.4	12.3
10月	270	279	12.9	14.0
11月	249	226	13.1	11.3
12月	270	264	14.2	13.9
1月	314	294	16.5	15.5
2月	324	261	17.1	13.7
3月	401	274	18.2	12.5
4月	356	206	17.0	10.3
5月	254	243	14.1	12.7
6月	235	261	10.7	11.9
7月	205	236	9.8	11.8
8月	298	187	13.5	8.1
計	3,373	2,977	14.0	12.3



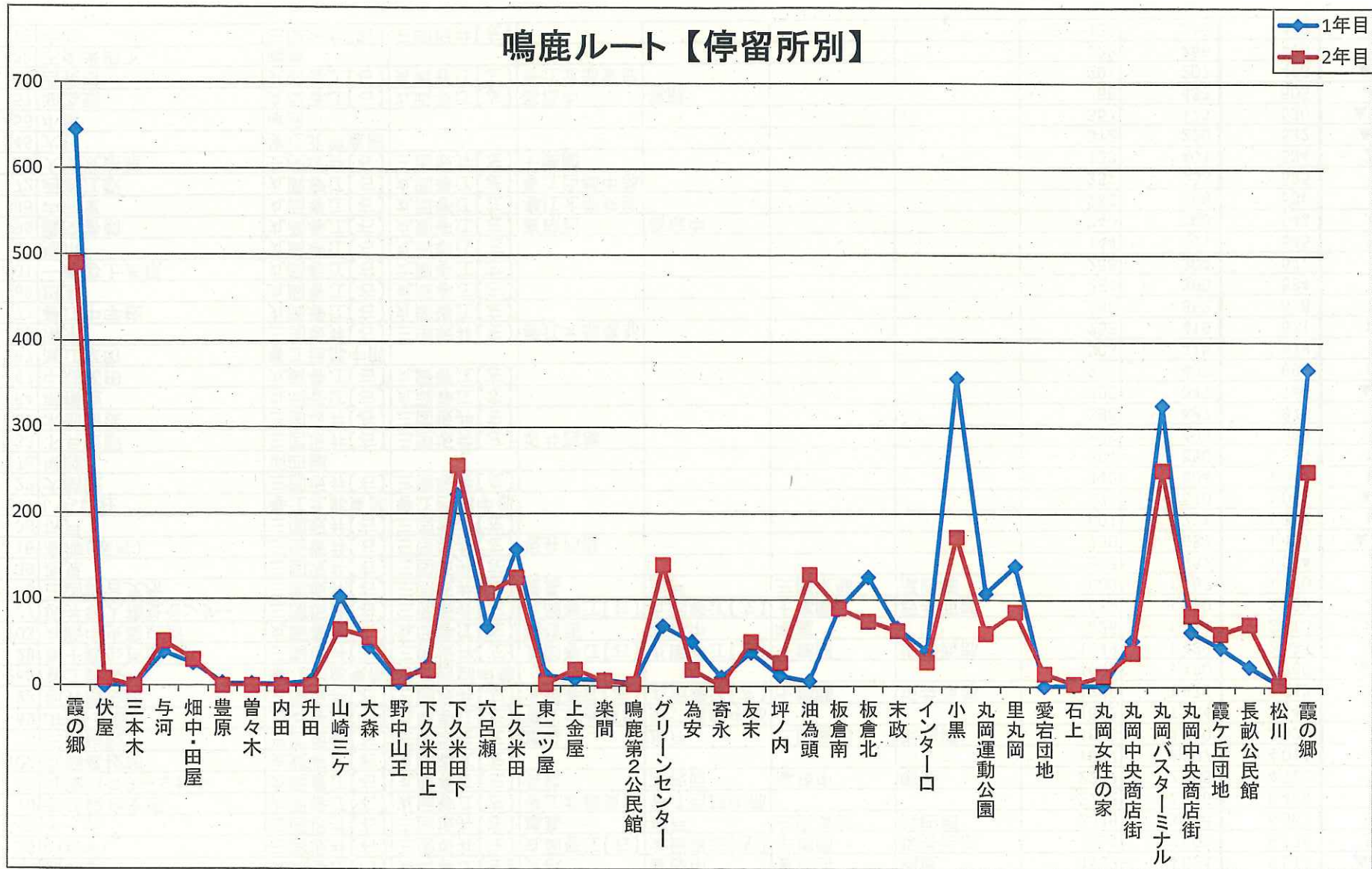
便	1年目	2年目
1便	1855	1607
2便	873	862
3便	645	508



鳴鹿ルート

鳴鹿ルート【停留所別】

◆ 1年目
■ 2年目



40