

平成23年10月3日改定案

・バス停について

- 1 新設 上八町
- 2 新設 石黒皮膚科前
- 3 新設 室町
- 4 新設(既設) 春江病院
- 5 新設(既設) 松木
- 6 新設(既設) 西春江駅
- 7 移設 四ツ屋
- 8 移設 高瀬⇒長崎高瀬
- 9 移設 豊原高瀬
- 10 停留所名変更 新庄⇒新庄団地

1

上八町

対象ルート	三国坂井ルート、浜四郷ルート
地番	坂井市三国町北本町三丁目1-10 先

新設



2

石黒皮膚科前

対象ルート	春江北部東部ルート、春江西部中部ルート
地番	坂井市春江町江留下相田6-5 先

新設

3

室町

対象ルート	高棕西ルート、高棕中ルート
地番	坂井市丸岡町本町二丁目53 先

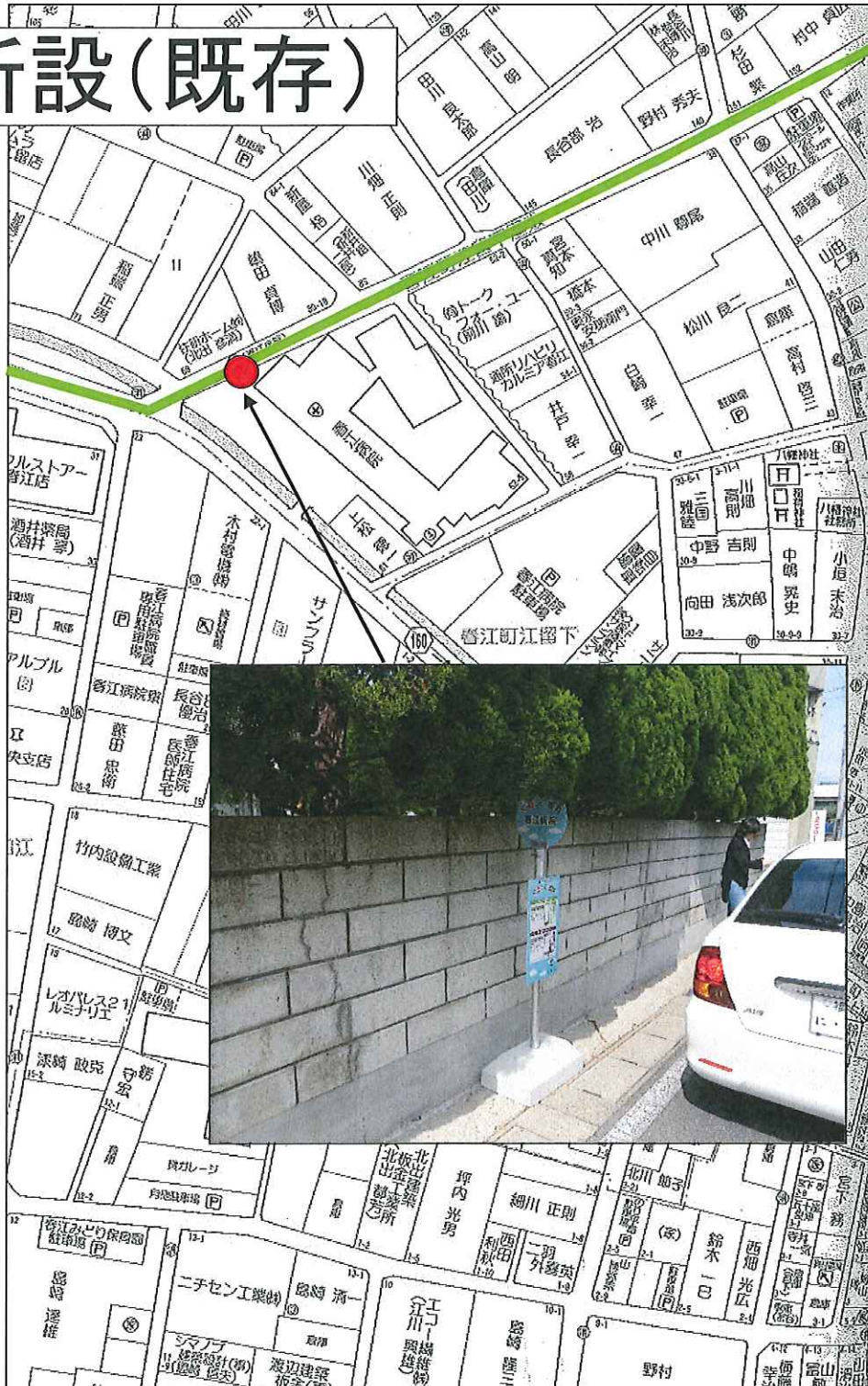
新設

4

春江病院

新規ルート	丸岡春江ルート
既存ルート	春江北部東部ルート、春江西部中部ルート
地番	坂井市春江町江留下屋敷68

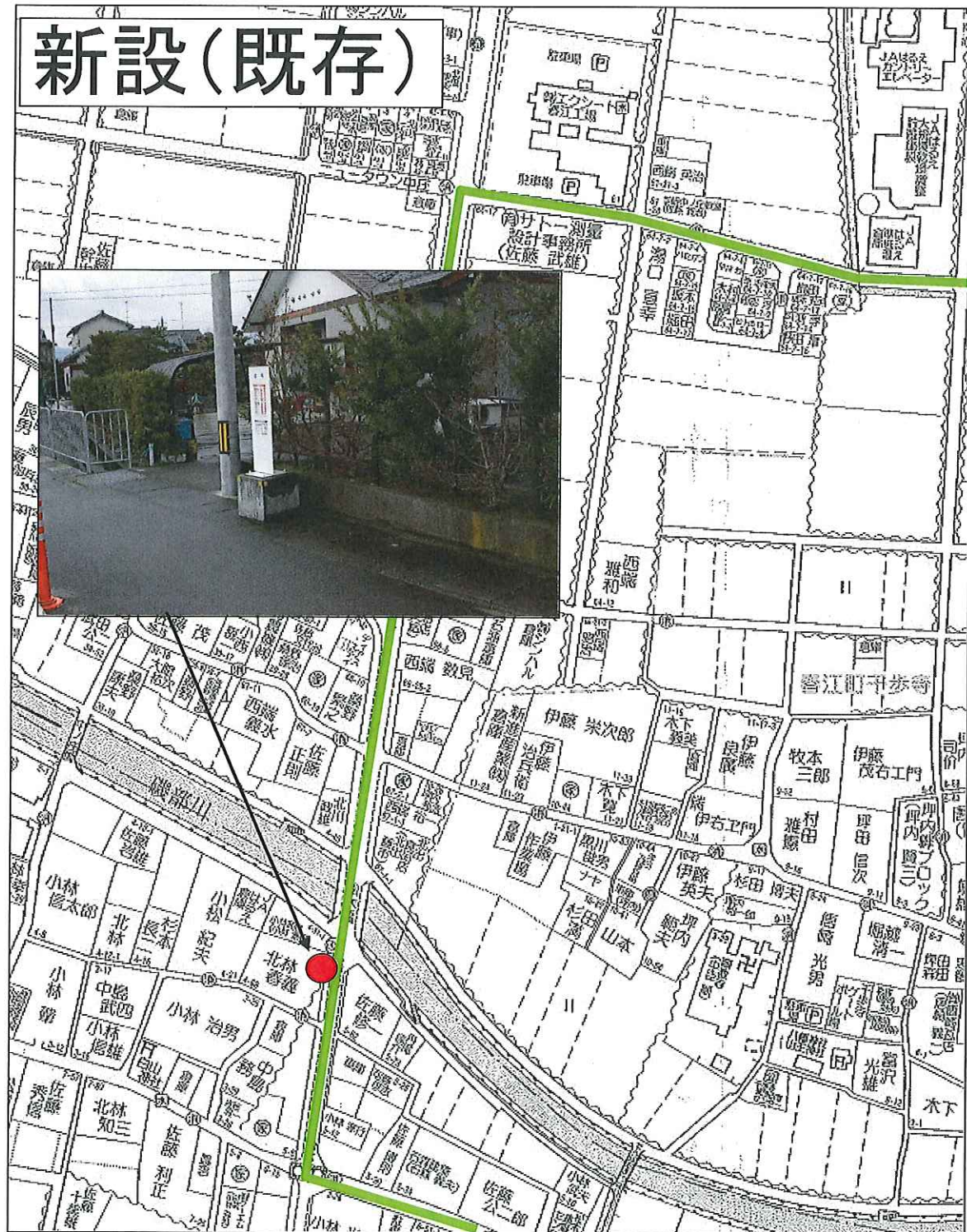
新設(既存)



5

松木

新規ルート	春江北部東部ルート
既存ルート	丸岡春江ルート、春江西部中部ルート
地番	坂井市春江町松木第5号85-4

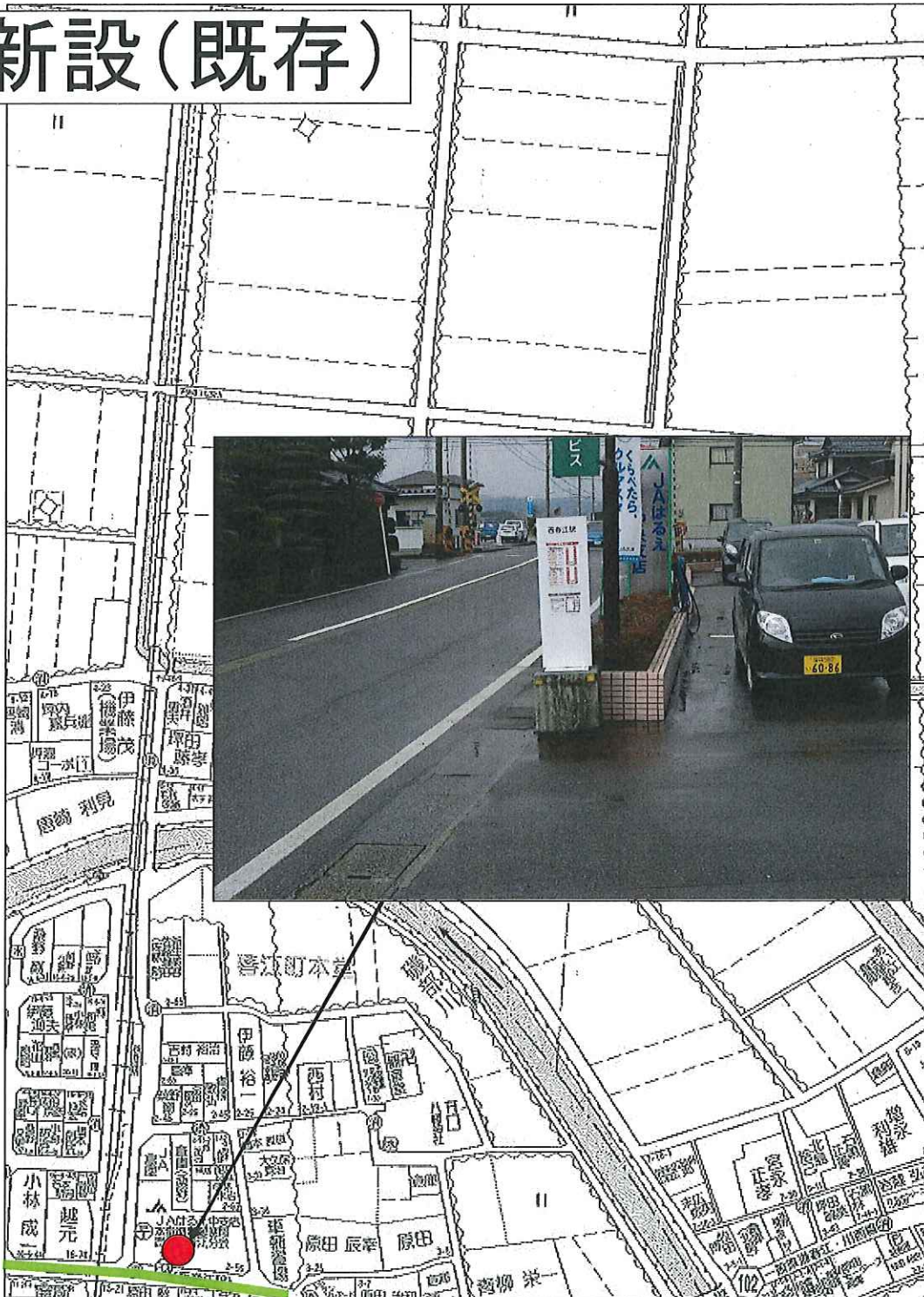


6

西春江駅

新規ルート	春江北部東部ルート
既存ルート	丸岡春江ルート、春江西部中部ルート
地番	坂井市春江町本堂第2号58-2

新設(既存)



7

四ツ屋

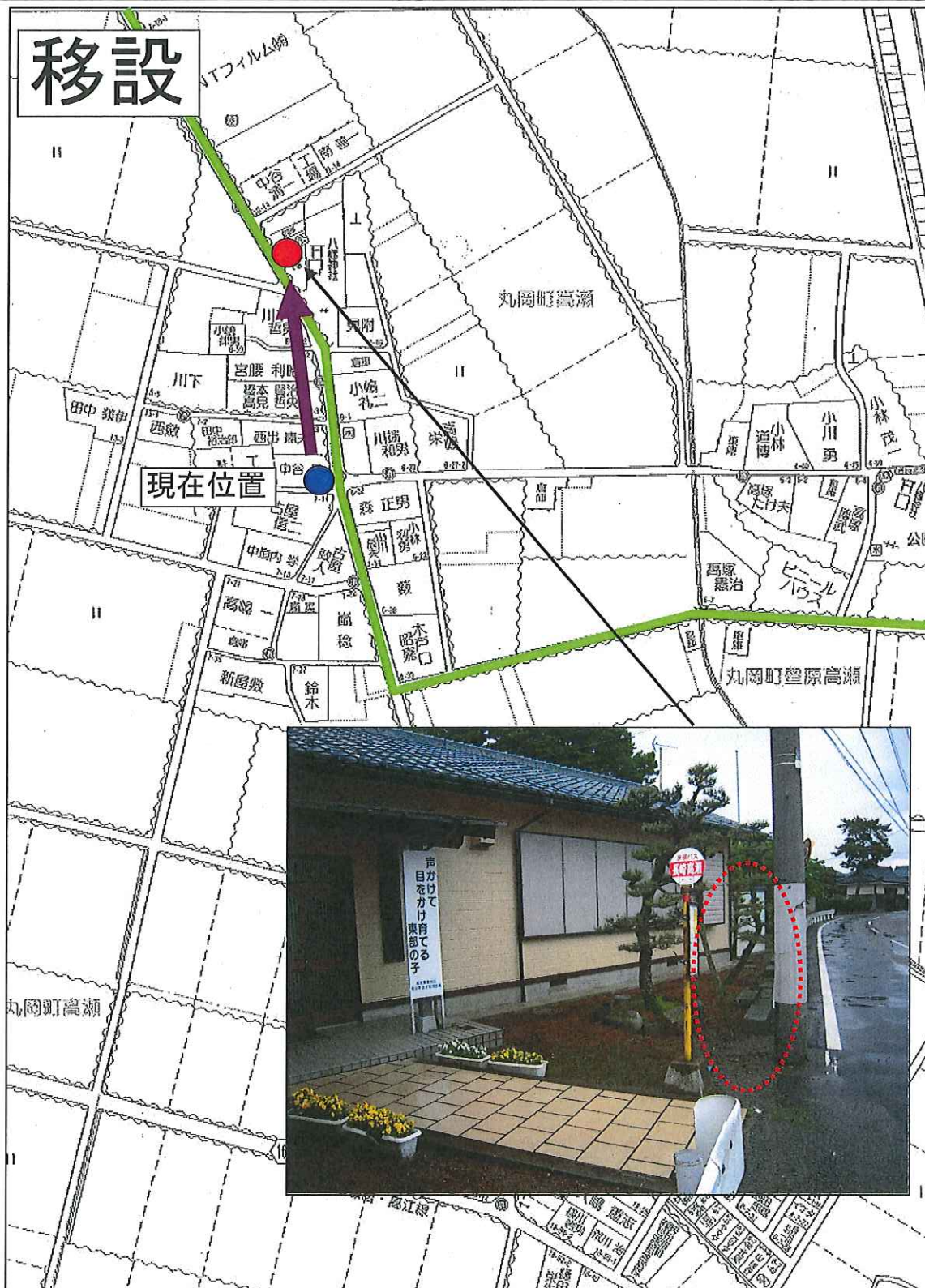
対象ルート	高椋西ルート
地番	坂井市丸岡町四ツ屋第7号15-1



8

高瀬⇒長崎高瀬

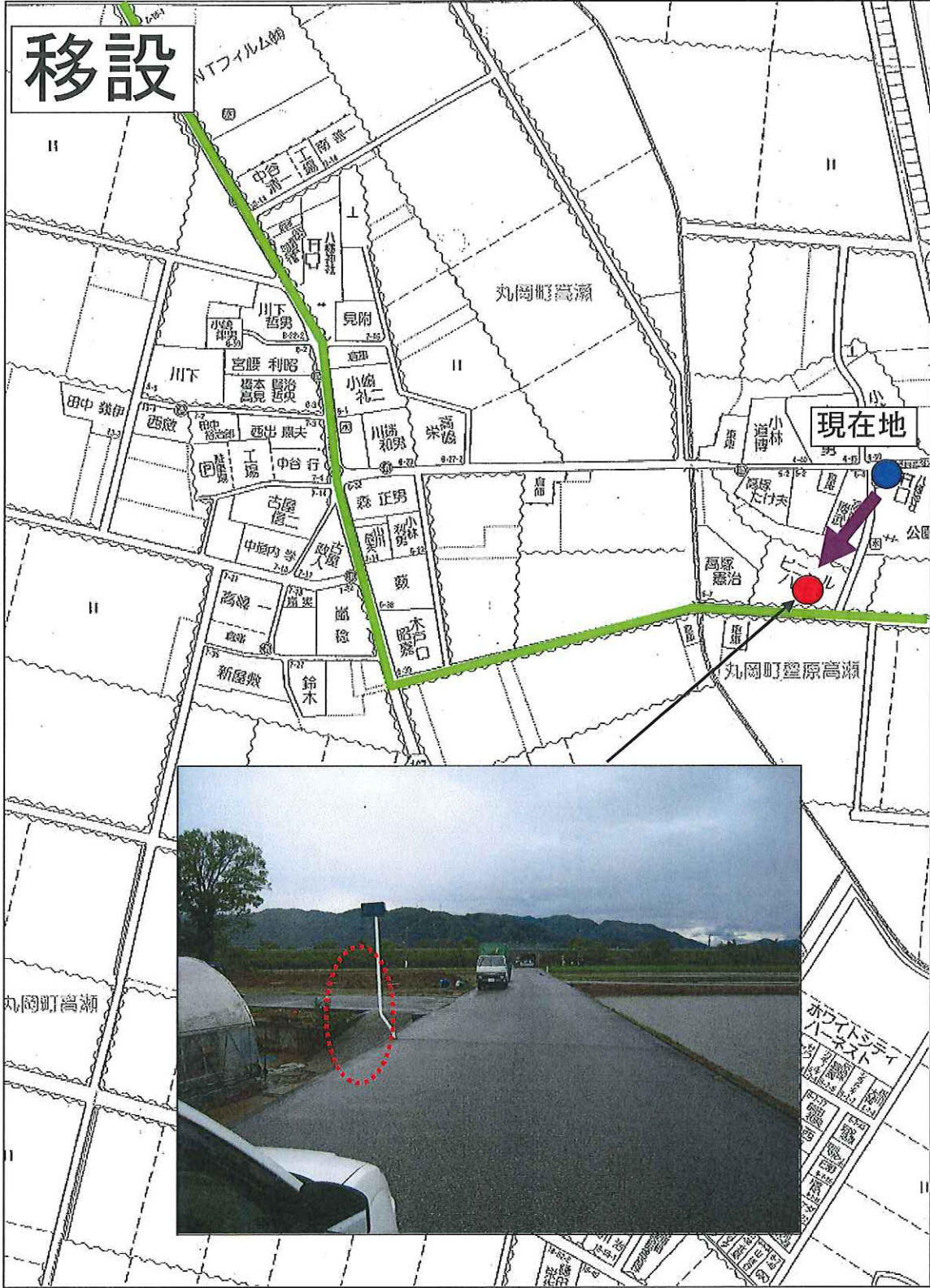
対象ルート	高椋中ルート
地番	坂井市丸岡町高瀬75-4 先



9

豊原高瀬

対象ルート	高椋中ルート
地番	坂井市丸岡町豊原高瀬第6号5 先



10

新庄⇒新庄団地

対象ルート	十郷関ルート
地番	坂井市坂井町新庄2丁目214

停留所名変更