

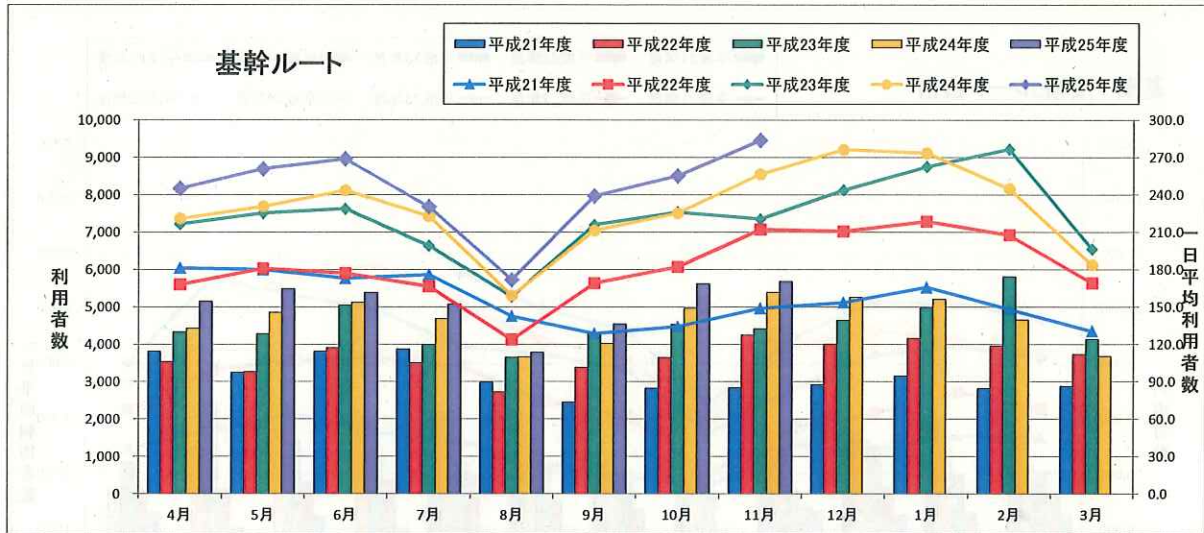
基幹ルート

利用者数	4月	5月	6月	7月	8月	9月	10月	11月	12月	1月	2月	3月	合計
平成21年度	3,810	3,241	3,808	3,871	2,996	2,445	2,821	2,831	2,920	3,151	2,816	2,873	37,583
平成22年度	3,533	3,258	3,899	3,501	2,725	3,384	3,646	4,248	4,008	4,156	3,949	3,727	44,034
平成23年度	4,331	4,281	5,036	3,985	3,644	4,322	4,524	4,414	4,635	4,989	5,809	4,129	54,099
平成24年度	4,422	4,847	5,119	4,683	3,662	4,018	4,959	5,389	5,251	5,200	4,655	3,677	55,882
平成25年度	5,151	5,481	5,379	5,073	3,783	4,544	5,619	5,678	0	0	0	0	40,708
25-24増減	729	634	260	390	121	526	660	289					3,609

※H21.9～本格運行開始

1日平均利用者数	4月	5月	6月	7月	8月	9月	10月	11月	12月	1月	2月	3月	平均	便平均
平成21年度	181.4	180.1	173.1	176.0	142.7	128.7	134.3	149.0	153.7	165.8	148.2	130.6	155.4	6.5
平成22年度	168.2	181.0	177.2	166.7	123.9	169.2	182.3	212.4	210.9	218.7	207.8	169.4	181.3	7.6
平成23年度	216.6	225.3	228.9	199.3	158.4	216.1	226.2	220.7	243.9	262.6	276.6	196.6	221.8	9.3
平成24年度	221.1	230.8	243.8	223.0	159.2	211.5	225.4	256.6	276.4	273.7	245.0	183.9	228.1	9.6
平成25年度	245.3	261.0	269.0	230.6	172.0	239.2	255.5	283.9	0.0	0.0	0.0	0.0	243.8	10.2
25-24増減	24.2	30.2	25.2	7.6	12.8	27.7	30.1	27.3					15.7	0.6

6



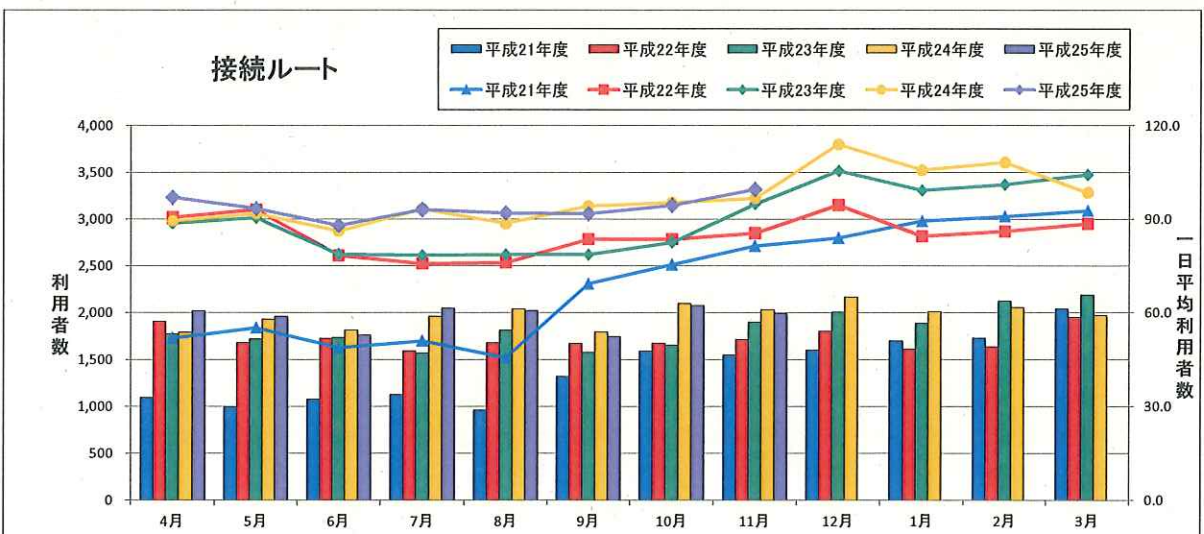
接続ルート

利用者数	4月	5月	6月	7月	8月	9月	10月	11月	12月	1月	2月	3月	合計
平成21年度	1,090	994	1,073	1,121	957	1,316	1,586	1,547	1,596	1,698	1,727	2,039	16,744
平成22年度	1,904	1,675	1,724	1,592	1,675	1,671	1,672	1,710	1,798	1,608	1,636	1,950	20,615
平成23年度	1,773	1,717	1,734	1,568	1,809	1,573	1,651	1,897	2,005	1,886	2,124	2,190	21,927
平成24年度	1,789	1,929	1,812	1,959	2,040	1,791	2,098	2,031	2,166	2,011	2,057	1,972	23,655
平成25年度	2,018	1,961	1,760	2,047	2,023	1,743	2,078	1,992	0	0	0	0	15,622
25-24増減	229	32	△ 52	88	△ 17	△ 48	△ 20	△ 39					173

※H21.9～本格運行開始

1日平均利用者数	4月	5月	6月	7月	8月	9月	10月	11月	12月	1月	2月	3月	平均	便平均
平成21年度	51.9	55.2	48.8	51.0	45.6	69.3	75.5	81.4	84.0	89.4	90.9	92.7	69.2	2.0
平成22年度	90.7	93.1	78.4	75.8	76.1	83.6	83.6	85.5	94.6	84.6	86.1	88.6	84.9	2.4
平成23年度	88.7	90.4	78.8	78.4	78.7	78.7	82.6	94.9	105.5	99.3	101.1	104.3	89.9	2.5
平成24年度	89.5	91.9	86.3	93.3	88.7	94.3	95.4	96.7	114.0	105.8	108.3	98.6	96.6	2.7
平成25年度	97.0	93.4	88.0	93.1	92.0	91.8	94.5	99.6	0.0	0.0	0.0	0.0	93.6	2.6
25-24増減	7.6	1.5	1.7	△ 0.2	3.3	△ 2.5	△ 0.9	2.9					△ 3.0	△ 0.1

3



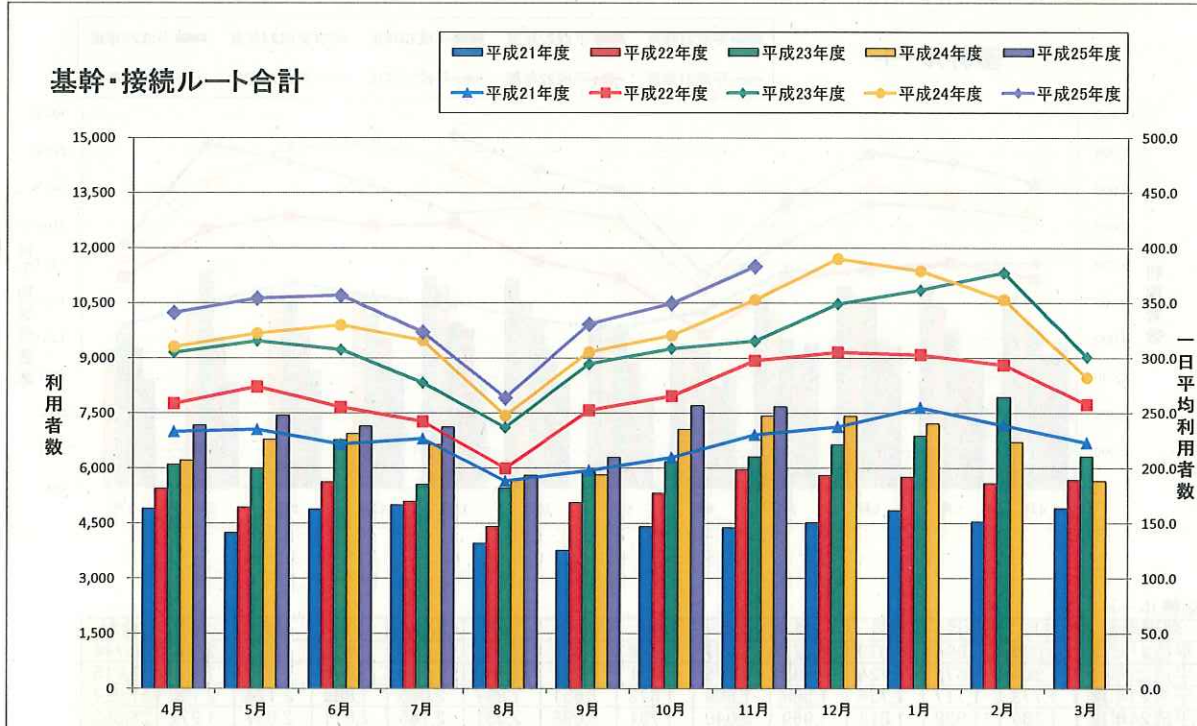


基幹ルート・接続ルート合計

利用者数	4月	5月	6月	7月	8月	9月	10月	11月	12月	1月	2月	3月	合計
平成21年度	4,900	4,235	4,881	4,992	3,953	3,761	4,407	4,378	4,516	4,849	4,543	4,912	54,327
平成22年度	5,437	4,933	5,623	5,093	4,400	5,055	5,318	5,958	5,806	5,764	5,585	5,677	64,649
平成23年度	6,104	5,998	6,770	5,553	5,453	5,895	6,175	6,311	6,640	6,875	7,933	6,319	76,026
平成24年度	6,211	6,776	6,931	6,642	5,702	5,809	7,057	7,420	7,417	7,211	6,712	5,649	79,537
平成25年度	7,169	7,442	7,139	7,120	5,806	6,287	7,697	7,670	0	0	0	0	56,330
25-24増減	958	666	208	478	104	478	640	250					3,782

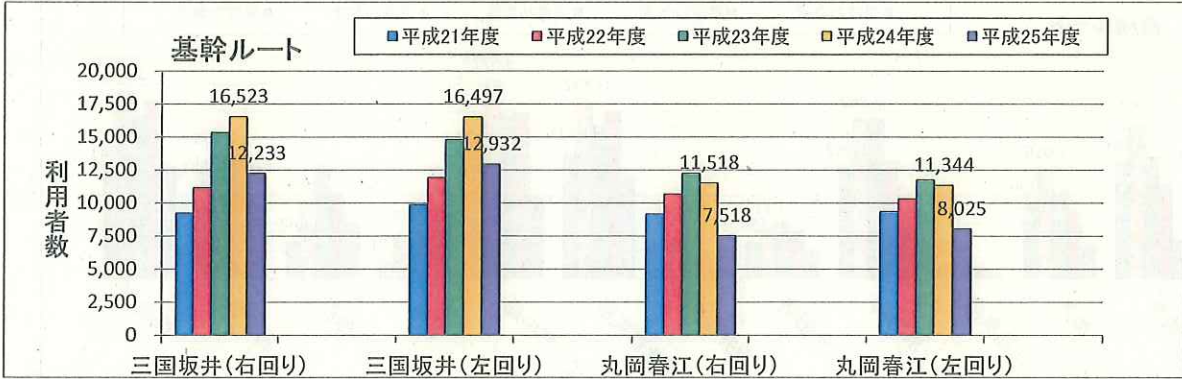
※H21.9~本格運行開始

1日平均利用者数	4月	5月	6月	7月	8月	9月	10月	11月	12月	1月	2月	3月	平均
平成21年度	233.3	235.3	221.9	227.0	188.3	198.0	209.8	230.4	237.7	255.2	239.1	223.3	224.5
平成22年度	258.9	274.1	255.6	242.5	200.0	252.8	265.9	297.9	305.5	303.3	293.9	258.0	266.1
平成23年度	305.3	315.7	307.7	277.7	237.1	294.8	308.8	315.6	349.4	361.9	377.7	300.9	311.6
平成24年度	310.6	322.7	330.0	316.3	247.9	305.7	320.8	353.3	390.4	379.5	353.3	282.5	324.7
平成25年度	341.4	354.4	357.0	323.7	264.0	330.9	349.9	383.5	0.0	0.0	0.0	0.0	337.4
25-24増減	30.9	31.7	27.0	7.4	16.1	25.2	29.1	30.2					12.7



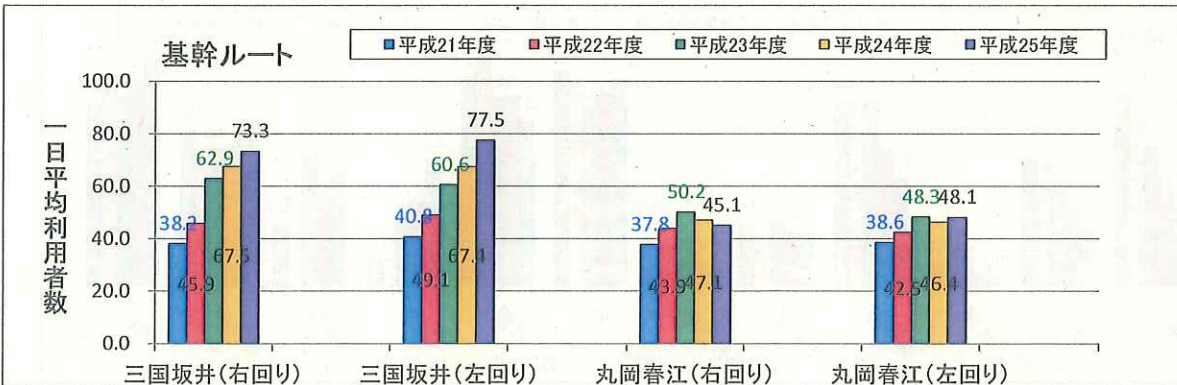
基幹ルート

利用者数	三国坂井(右回り)	三国坂井(左回り)	丸岡春江(右回り)	丸岡春江(左回り)	合計
平成21年度	9,227	9,870	9,146	9,340	37,583
平成22年度	11,140	11,925	10,661	10,308	44,034
平成23年度	15,338	14,774	12,225	11,762	54,099
平成24年度	16,523	16,497	11,518	11,344	55,882
平成25年度	12,233	12,932	7,518	8,025	40,708
25-24増減	△ 4,290	△ 3,565	△ 4,000	△ 3,319	△ 15,174



基幹ルート

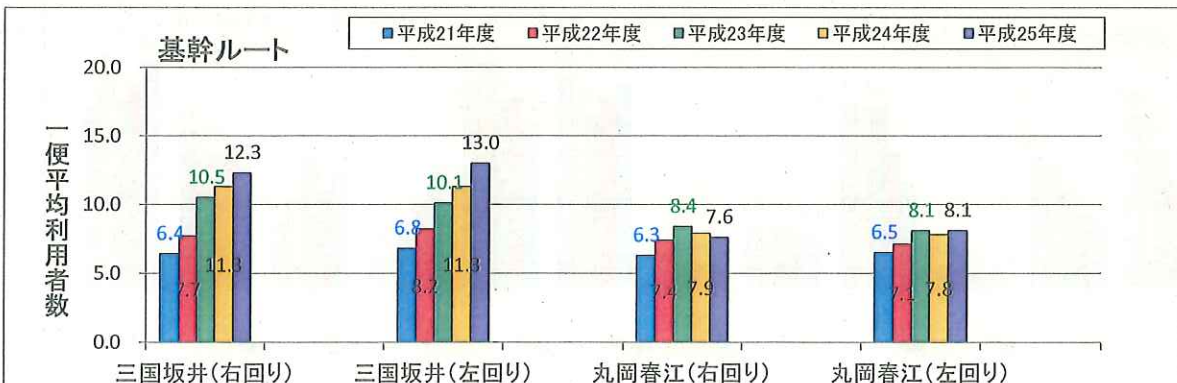
1日平均利用者数	三国坂井(右回り)	三国坂井(左回り)	丸岡春江(右回り)	丸岡春江(左回り)	合計
平成21年度	38.2	40.8	37.8	38.6	155.4
平成22年度	45.9	49.1	43.9	42.5	181.3
平成23年度	62.9	60.6	50.2	48.3	221.8
平成24年度	67.5	67.4	47.1	46.4	228.1
平成25年度	73.3	77.5	45.1	48.1	243.8
25-24増減	5.8	10.1	△ 2.0	1.7	15.7



基幹ルート

1便平均利用者数	三国坂井(右回り)	三国坂井(左回り)	丸岡春江(右回り)	丸岡春江(左回り)	平均
平成21年度	6.4	6.8	6.3	6.5	6.5
平成22年度	7.7	8.2	7.4	7.1	7.6
平成23年度	10.5	10.1	8.4	8.1	9.3
平成24年度	11.3	11.3	7.9	7.8	9.6
平成25年度	12.3	13.0	7.6	8.1	10.2
25-24増減	1.0	1.7	△ 0.3	0.3	0.6

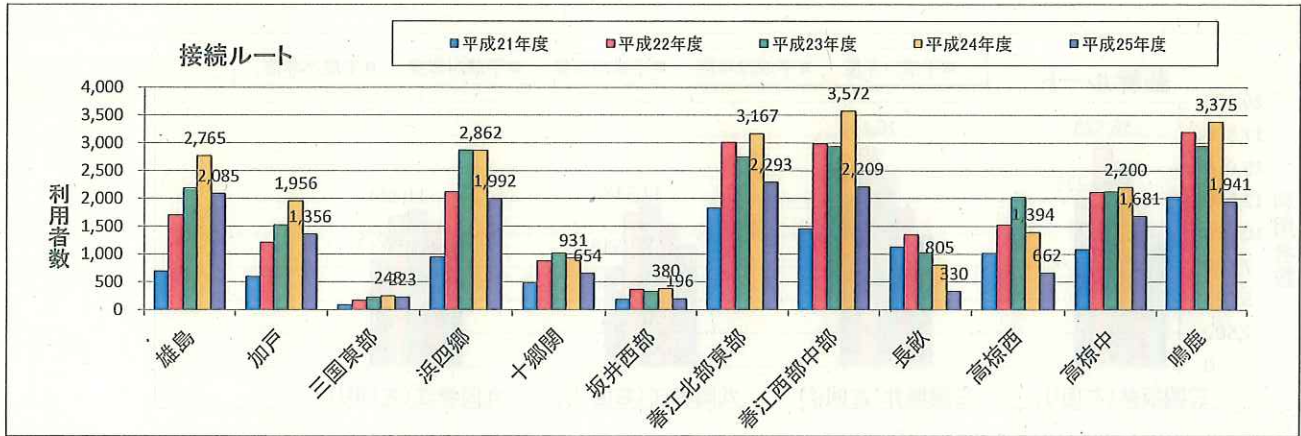
運行 6 便





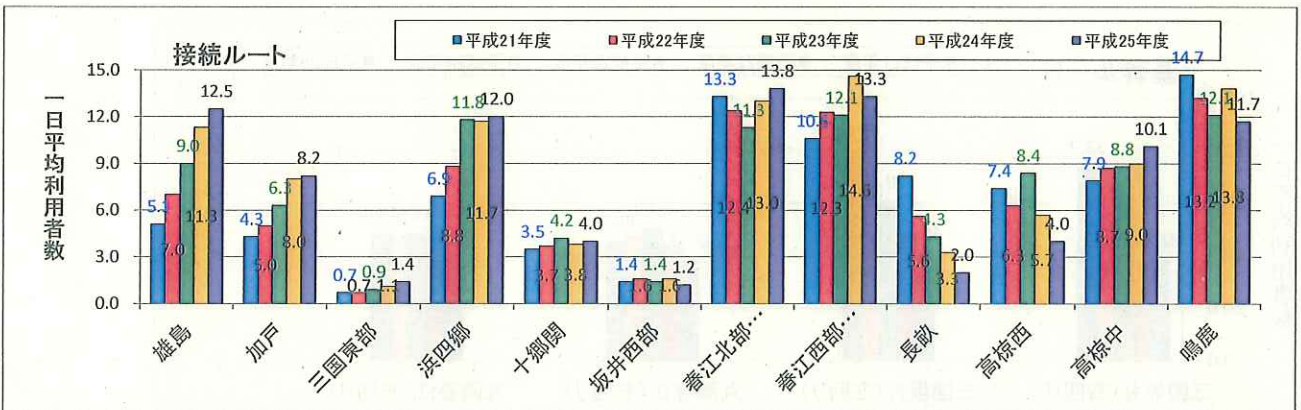
接続ルート

利用者数	雄島	加戸	三国東部	浜四郷	十郷関	坂井西部	香江北部東部	香江西部中部	長畝	高椋西	高椋中	鳴鹿	合計
平成21年度	693	592	84	942	480	185	1,828	1,451	1,129	1,013	1,087	2,025	11,509
平成22年度	1,700	1,210	166	2,117	878	367	3,012	2,983	1,355	1,523	2,112	3,192	20,615
平成23年度	2,184	1,523	217	2,870	1,017	328	2,743	2,930	1,027	2,026	2,124	2,938	21,927
平成24年度	2,765	1,956	248	2,862	931	380	3,167	3,572	805	1,394	2,200	3,375	23,655
平成25年度	2,085	1,356	223	1,992	654	196	2,293	2,209	330	662	1,681	1,941	15,622
25-24増減	△ 680	△ 600	△ 25	△ 870	△ 277	△ 184	△ 874	△ 1,363	△ 475	△ 732	△ 519	△ 1,434	△ 8,033



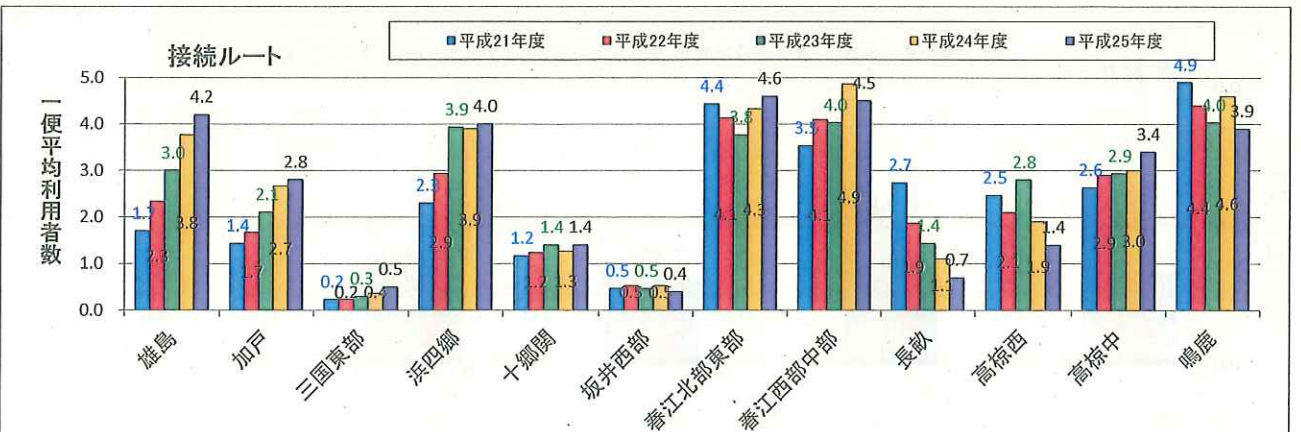
接続ルート

1日平均利用者数	雄島	加戸	三国東部	浜四郷	十郷関	坂井西部	香江北部東部	香江西部中部	長畝	高椋西	高椋中	鳴鹿	合計
平成21年度	5.1	4.3	0.7	6.9	3.5	1.4	13.3	10.6	8.2	7.4	7.9	14.7	84.0
平成22年度	7.0	5.0	0.7	8.8	3.7	1.6	12.4	12.3	5.6	6.3	8.7	13.2	84.9
平成23年度	9.0	6.3	0.9	11.8	4.2	1.4	11.3	12.1	4.3	8.4	8.8	12.1	89.9
平成24年度	11.3	8.0	1.1	11.7	3.8	1.6	13.0	14.6	3.3	5.7	9.0	13.8	96.6
平成25年度	12.5	8.2	1.4	12.0	4.0	1.2	13.8	13.3	2.0	4.0	10.1	11.7	93.6
25-24増減	1.2	0.2	0.3	0.3	0.2	△ 0.4	0.8	△ 1.3	△ 1.3	△ 1.7	1.1	△ 2.1	△ 3.0



接続ルート

1便平均利用者数	雄島	加戸	三国東部	浜四郷	十郷関	坂井西部	香江北部東部	香江西部中部	長畝	高椋西	高椋中	鳴鹿	平均
平成21年度	1.7	1.4	0.2	2.3	1.2	0.5	4.4	3.5	2.7	2.5	2.6	4.9	2.3
平成22年度	2.3	1.7	0.2	2.9	1.2	0.5	4.1	4.1	1.9	2.1	2.9	4.4	2.4
平成23年度	3.0	2.1	0.3	3.9	1.4	0.5	3.8	4.0	1.4	2.8	2.9	4.0	2.5
平成24年度	3.8	2.7	0.4	3.9	1.3	0.5	4.3	4.9	1.1	1.9	3.0	4.6	2.7
平成25年度	4.2	2.8	0.5	4.0	1.4	0.4	4.6	4.5	0.7	1.4	3.4	3.9	2.6
25-24増減	0.4	0.1	0.1	0.1	0.1	△ 0.1	0.3	△ 0.4	△ 0.4	△ 0.5	0.4	△ 0.7	△ 0.1





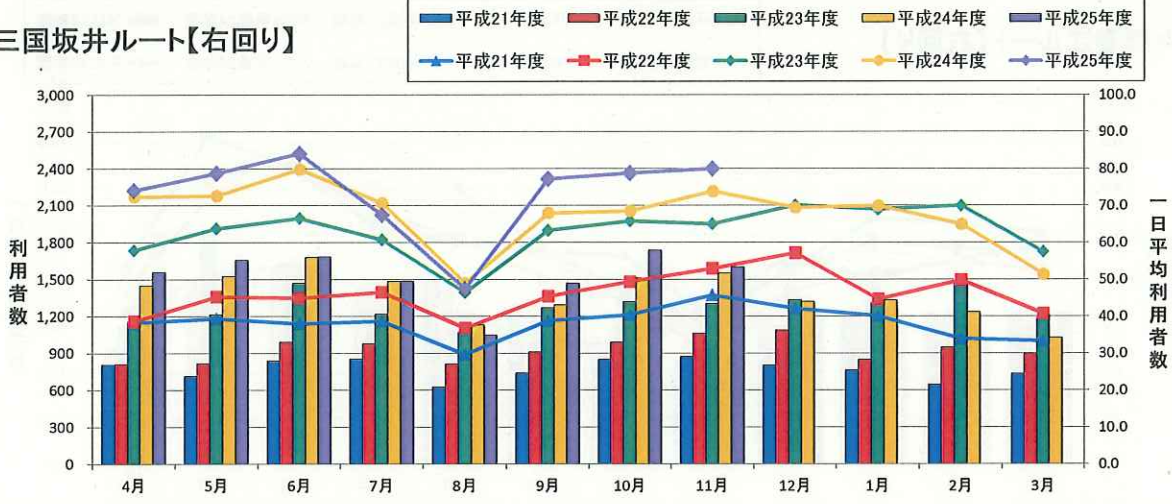
三国坂井ルート【右回り】

利用者数	4月	5月	6月	7月	8月	9月	10月	11月	12月	1月	2月	3月	合計
平成21年度	805	711	837	852	624	739	847	870	801	762	646	733	9,227
平成22年度	811	816	989	978	811	910	988	1,060	1,086	848	947	896	11,140
平成23年度	1,159	1,213	1,467	1,217	1,070	1,268	1,318	1,301	1,332	1,312	1,472	1,209	15,338
平成24年度	1,450	1,525	1,677	1,483	1,129	1,291	1,508	1,550	1,319	1,330	1,234	1,027	16,523
平成25年度	1,558	1,655	1,683	1,487	1,047	1,467	1,735	1,601	0	0	0	0	12,233
25-24増減	108	130	6	4	△ 82	176	227	51					620

※H21.9～本格運行開始

1日平均利用者数	4月	5月	6月	7月	8月	9月	10月	11月	12月	1月	2月	3月	平均	便平均
平成21年度	38.4	39.5	38.1	38.8	29.8	38.9	40.4	45.8	42.2	40.2	34.0	33.4	38.2	6.4
平成22年度	38.7	45.4	45.0	46.6	36.9	45.5	49.4	53.0	57.2	44.7	49.9	40.8	45.9	7.7
平成23年度	58.0	63.9	66.7	60.9	46.6	63.4	65.9	65.1	70.2	69.1	70.1	57.6	62.9	10.5
平成24年度	72.5	72.7	79.9	70.7	49.1	68.0	68.6	73.9	69.5	70.0	65.0	51.4	67.5	11.3
平成25年度	74.2	78.9	84.2	67.6	47.6	77.3	78.9	80.1	0.0	0.0	0.0	0.0	73.3	12.3
25-24増減	1.7	6.2	4.3	△ 3.1	△ 1.5	9.3	10.3	6.2					5.8	1.0

三国坂井ルート【右回り】



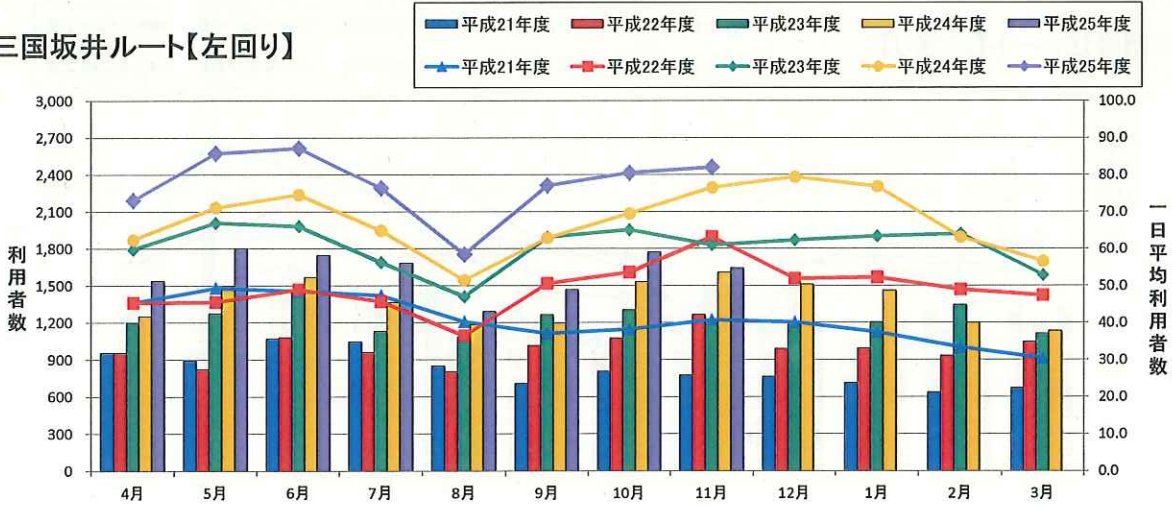
三国坂井ルート【左回り】

利用者数	4月	5月	6月	7月	8月	9月	10月	11月	12月	1月	2月	3月	合計
平成21年度	955	891	1,069	1,045	848	705	804	774	763	711	636	669	9,870
平成22年度	955	822	1,078	960	804	1,014	1,074	1,264	987	992	931	1,044	11,925
平成23年度	1,198	1,274	1,455	1,128	1,085	1,264	1,303	1,222	1,184	1,205	1,345	1,111	14,774
平成24年度	1,250	1,494	1,568	1,363	1,186	1,197	1,531	1,607	1,509	1,460	1,199	1,133	16,497
平成25年度	1,536	1,802	1,745	1,681	1,289	1,465	1,772	1,642	0	0	0	0	12,932
25-24増減	286	308	177	318	103	268	241	35					1,736

※H21.9～本格運行開始

1日平均利用者数	4月	5月	6月	7月	8月	9月	10月	11月	12月	1月	2月	3月	平均	便平均
平成21年度	45.5	49.5	48.6	47.5	40.4	37.2	38.3	40.8	40.2	37.5	33.5	30.5	40.8	6.8
平成22年度	45.5	45.7	49.0	45.8	36.6	50.7	53.7	63.2	52.0	52.3	49.0	47.5	49.1	8.2
平成23年度	59.9	67.1	66.2	56.4	47.2	63.2	65.2	61.1	62.4	63.5	64.1	53.0	60.6	10.1
平成24年度	62.5	71.2	74.7	65.0	51.6	63.0	69.6	76.6	79.5	76.9	63.2	56.7	67.4	11.3
平成25年度	73.2	85.9	87.3	76.5	58.6	77.2	80.6	82.1	0.0	0.0	0.0	0.0	77.5	13.0
25-24増減	10.7	14.7	12.6	11.5	7.0	14.2	11.0	5.5					10.1	1.7

三国坂井ルート【左回り】





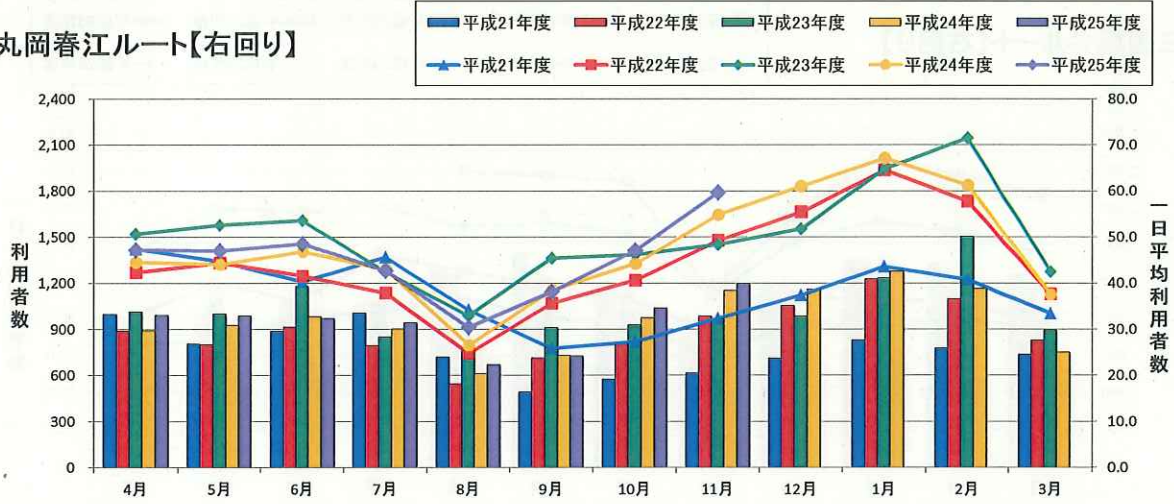
丸岡春江ルート【右回り】

利用者数	4月	5月	6月	7月	8月	9月	10月	11月	12月	1月	2月	3月	合計
平成21年度	997	805	887	1,005	719	491	574	614	711	830	776	737	9,146
平成22年度	890	801	915	794	544	714	813	986	1,053	1,226	1,097	828	10,661
平成23年度	1,015	1,000	1,181	850	759	910	926	969	986	1,232	1,503	894	12,225
平成24年度	892	926	983	902	611	730	974	1,151	1,160	1,275	1,163	751	11,518
平成25年度	992	988	971	941	669	725	1,037	1,195	0	0	0	0	7,518
25-24増減	100	62	△ 12	39	58	△ 5	63	44					349

※H21.9～本格運行開始

1日平均利用者数	4月	5月	6月	7月	8月	9月	10月	11月	12月	1月	2月	3月	平均	便平均
平成21年度	47.5	44.8	40.4	45.7	34.3	25.9	27.4	32.4	37.5	43.7	40.9	33.5	37.8	6.3
平成22年度	42.4	44.5	41.6	37.9	24.8	35.7	40.7	49.3	55.5	64.6	57.8	37.7	43.9	7.4
平成23年度	50.8	52.7	53.7	42.5	33.0	45.5	46.3	48.5	51.9	64.9	71.6	42.6	50.2	8.4
平成24年度	44.6	44.1	46.9	43.0	26.6	38.5	44.3	54.9	61.1	67.2	61.3	37.6	47.1	7.9
平成25年度	47.3	47.1	48.6	42.8	30.5	38.2	47.2	59.8	0.0	0.0	0.0	0.0	45.1	7.6
25-24増減	2.7	3.0	1.7	△ 0.2	3.9	△ 0.3	2.9	4.9					△ 2.0	△ 0.3

丸岡春江ルート【右回り】



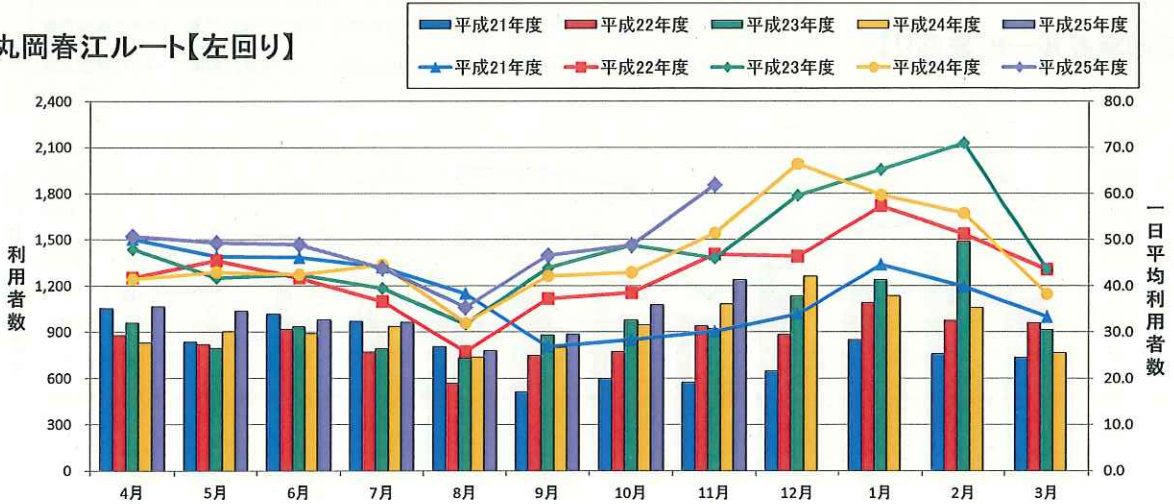
丸岡春江ルート【左回り】

利用者数	4月	5月	6月	7月	8月	9月	10月	11月	12月	1月	2月	3月	合計
平成21年度	1,053	834	1,015	969	805	510	596	573	645	848	758	734	9,340
平成22年度	877	819	917	769	566	746	771	938	882	1,090	974	959	10,308
平成23年度	959	794	933	790	730	880	977	922	1,133	1,240	1,489	915	11,762
平成24年度	830	902	891	935	736	800	946	1,081	1,263	1,135	1,059	766	11,344
平成25年度	1,065	1,036	980	964	778	887	1,075	1,240	0	0	0	0	8,025
25-24増減	235	134	89	29	42	87	129	159					904

※H21.9～本格運行開始

1日平均利用者数	4月	5月	6月	7月	8月	9月	10月	11月	12月	1月	2月	3月	平均	便平均
平成21年度	50.2	46.4	46.2	44.1	38.4	26.9	28.4	30.2	34.0	44.7	39.9	33.4	38.6	6.5
平成22年度	41.8	45.5	41.7	36.7	25.8	37.3	38.6	46.9	46.5	57.4	51.3	43.6	42.5	7.1
平成23年度	48.0	41.8	42.5	39.5	31.8	44.0	48.9	46.1	59.7	65.3	71.0	43.6	48.3	8.1
平成24年度	41.5	43.0	42.5	44.6	32.0	42.2	43.0	51.5	66.5	59.8	55.8	38.3	46.4	7.8
平成25年度	50.8	49.4	49.0	43.9	35.4	46.7	48.9	62.0	0.0	0.0	0.0	0.0	48.1	8.1
25-24増減	9.3	6.4	6.5	△ 0.7	3.4	4.5	5.9	10.5					1.7	0.3

丸岡春江ルート【左回り】





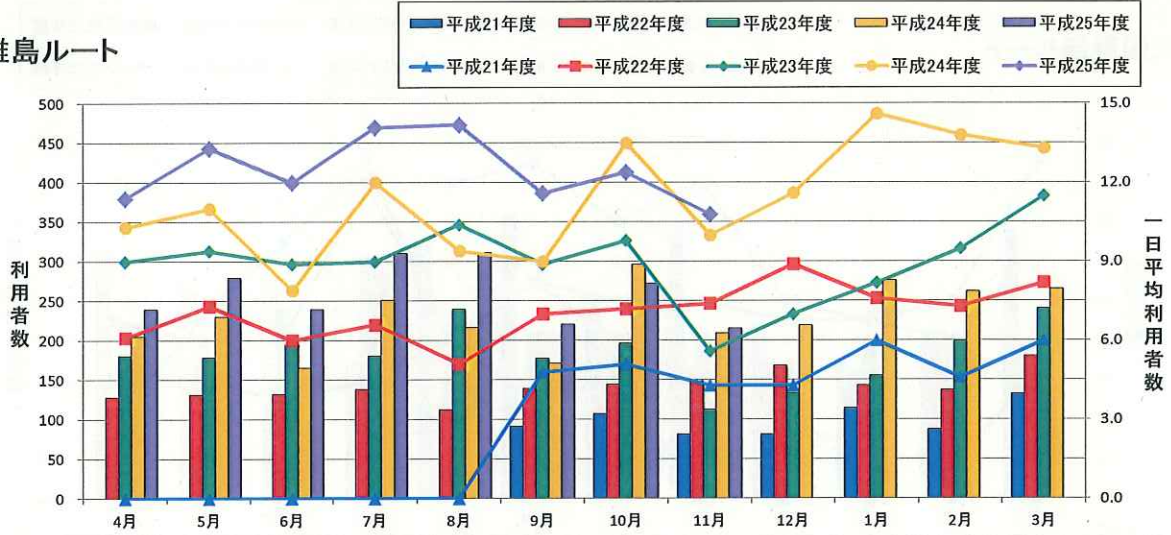
雄島ルート

利用者数	4月	5月	6月	7月	8月	9月	10月	11月	12月	1月	2月	3月	合計
平成21年度						91	107	81	81	114	87	132	693
平成22年度	128	131	132	138	112	139	144	148	168	143	137	180	1,700
平成23年度	180	178	195	180	239	177	196	112	133	155	199	240	2,184
平成24年度	205	230	165	251	216	171	296	209	219	276	262	265	2,765
平成25年度	239	279	239	310	311	220	272	215	0	0	0	0	2,085
25-24増減	34	49	74	59	95	49	△24	6					342

※H21.9～本格運行開始

1日平均利用者数	4月	5月	6月	7月	8月	9月	10月	11月	12月	1月	2月	3月	平均	便平均
平成21年度	0.0	0.0	0.0	0.0	0.0	4.8	5.1	4.3	4.3	6.0	4.6	6.0	5.1	1.7
平成22年度	6.1	7.3	6.0	6.6	5.1	7.0	7.2	7.4	8.9	7.6	7.3	8.2	7.0	2.4
平成23年度	9.0	9.4	8.9	9.0	10.4	8.9	9.8	5.6	7.0	8.2	9.5	11.5	9.0	3.0
平成24年度	10.3	11.0	7.9	12.0	9.4	9.0	13.5	10.0	11.6	14.6	13.8	13.3	11.3	3.8
平成25年度	11.4	13.3	12.0	14.1	14.2	11.6	12.4	10.8	0.0	0.0	0.0	0.0	12.5	4.2
25-24増減	1.1	2.3	4.1	2.1	4.8	2.6	△1.1	0.8					1.2	0.4

雄島ルート



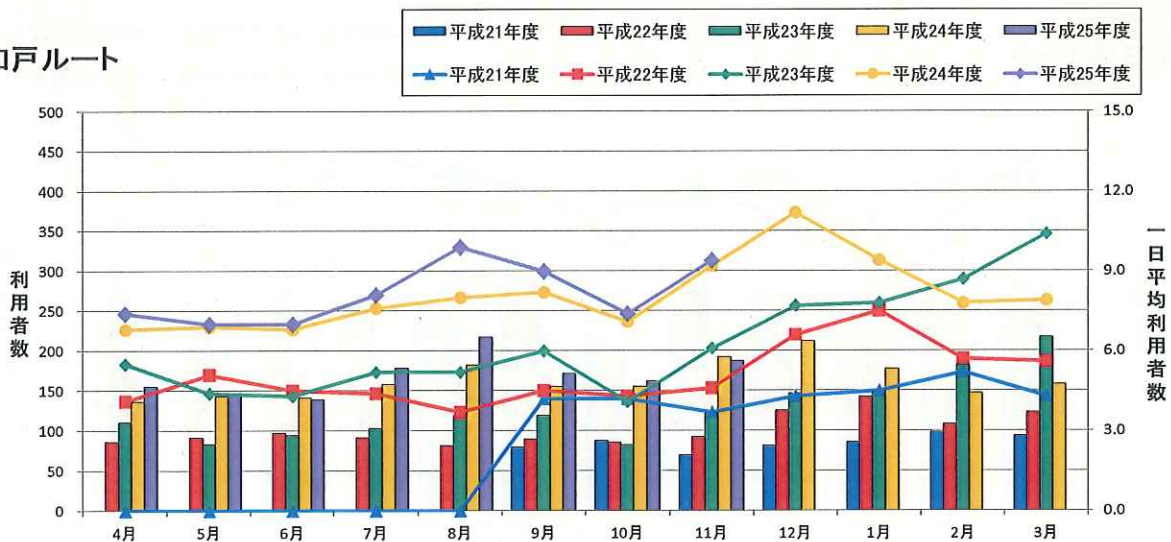
加戸ルート

利用者数	4月	5月	6月	7月	8月	9月	10月	11月	12月	1月	2月	3月	合計
平成21年度						79	87	69	81	85	98	93	592
平成22年度	86	91	97	91	81	89	85	92	125	142	108	123	1,210
平成23年度	110	83	94	103	119	119	82	121	146	147	182	217	1,523
平成24年度	136	143	141	158	182	155	155	192	212	177	147	158	1,956
平成25年度	155	147	139	178	217	171	162	187	0	0	0	0	1,356
25-24増減	19	4	△2	20	35	16	7	△5					94

※H21.9～本格運行開始

1日平均利用者数	4月	5月	6月	7月	8月	9月	10月	11月	12月	1月	2月	3月	平均	便平均
平成21年度	0.0	0.0	0.0	0.0	0.0	4.2	4.2	3.7	4.3	4.5	5.2	4.3	4.3	1.5
平成22年度	4.1	5.1	4.5	4.4	3.7	4.5	4.3	4.6	6.6	7.5	5.7	5.6	5.0	1.7
平成23年度	5.5	4.4	4.3	5.2	5.2	6.0	4.1	6.1	7.7	7.8	8.7	10.4	6.3	2.1
平成24年度	6.8	6.9	6.8	7.6	8.0	8.2	7.1	9.2	11.2	9.4	7.8	7.9	8.0	2.7
平成25年度	7.4	7.0	7.0	8.1	9.9	9.0	7.4	9.4	0.0	0.0	0.0	0.0	8.2	2.8
25-24増減	0.6	0.1	0.2	0.5	1.9	0.8	0.3	0.2					0.2	0.1

加戸ルート





三国東部ルート

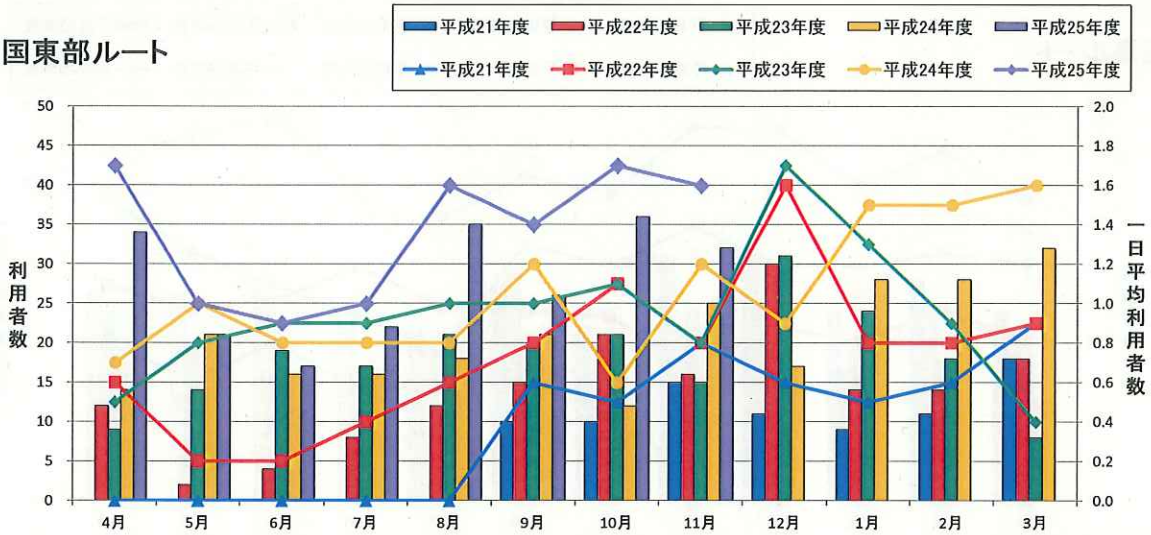
利用者数	4月	5月	6月	7月	8月	9月	10月	11月	12月	1月	2月	3月	合計
平成21年度						10	10	15	11	9	11	18	84
平成22年度	12	2	4	8	12	15	21	16	30	14	14	8	166
平成23年度	9	14	19	17	21	20	21	15	31	24	18	8	217
平成24年度	14	21	16	16	18	21	12	25	17	28	28	32	248
平成25年度	34	21	17	22	35	26	36	32	0	0	0	0	223
25-24増減	20	0	1	6	17	5	24	7					80

※H21.9～本格運行開始

3

1日平均利用者数	4月	5月	6月	7月	8月	9月	10月	11月	12月	1月	2月	3月	平均	便平均
平成21年度	0.0	0.0	0.0	0.0	0.0	0.6	0.5	0.8	0.6	0.5	0.6	0.9	0.7	0.3
平成22年度	0.6	0.2	0.2	0.4	0.6	0.8	1.1	0.8	1.6	0.8	0.8	0.9	0.7	0.3
平成23年度	0.5	0.8	0.9	0.9	1.0	1.0	1.1	0.8	1.7	1.3	0.9	0.4	0.9	0.3
平成24年度	0.7	1.0	0.8	0.8	0.8	1.2	0.6	1.2	0.9	1.5	1.5	1.6	1.1	0.4
平成25年度	1.7	1.0	0.9	1.0	1.6	1.4	1.7	1.6	0.0	0.0	0.0	0.0	1.4	0.5
25-24増減	1.0	0.0	0.1	0.2	0.8	0.2	1.1	0.4					0.3	0.1

三国東部ルート



浜四郷ルート

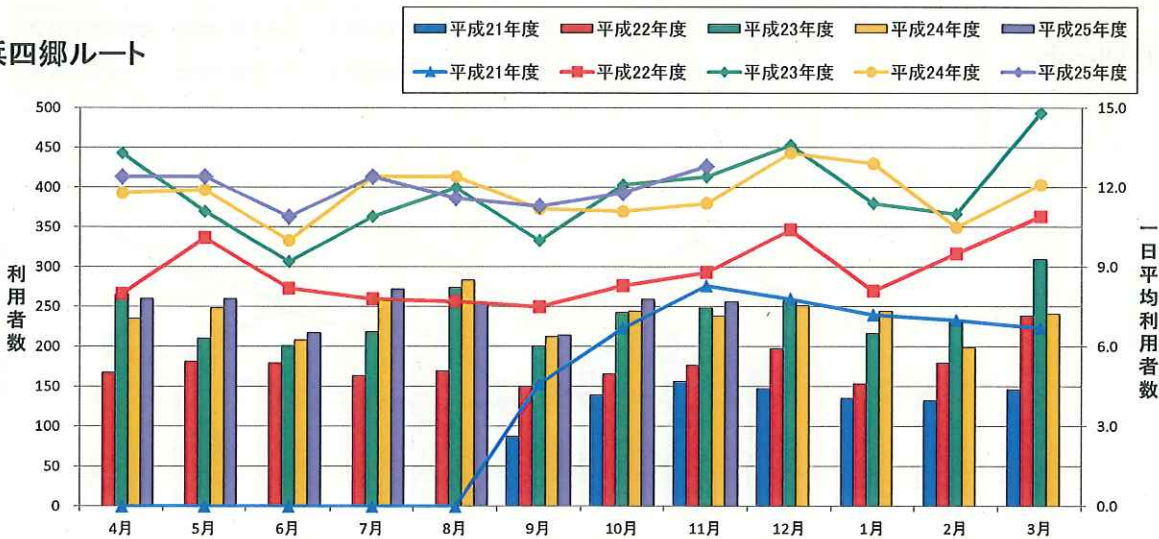
利用者数	4月	5月	6月	7月	8月	9月	10月	11月	12月	1月	2月	3月	合計
平成21年度						87	139	156	147	135	132	146	942
平成22年度	167	181	179	163	169	150	165	176	197	153	179	238	2,117
平成23年度	265	210	201	218	274	200	242	248	257	216	230	309	2,870
平成24年度	235	248	208	259	283	212	244	238	251	244	199	241	2,862
平成25年度	260	260	217	272	254	214	259	256	0	0	0	0	1,992
25-24増減	25	12	9	13	△29	2	15	18					65

※H21.9～本格運行開始

3

1日平均利用者数	4月	5月	6月	7月	8月	9月	10月	11月	12月	1月	2月	3月	平均	便平均
平成21年度	0.0	0.0	0.0	0.0	0.0	4.6	6.7	8.3	7.8	7.2	7.0	6.7	6.9	2.3
平成22年度	8.0	10.1	8.2	7.8	7.7	7.5	8.3	8.8	10.4	8.1	9.5	10.9	8.8	3.0
平成23年度	13.3	11.1	9.2	10.9	12.0	10.0	12.1	12.4	13.6	11.4	11.0	14.8	11.8	4.0
平成24年度	11.8	11.9	10.0	12.4	12.4	11.2	11.1	11.4	13.3	12.9	10.5	12.1	11.7	3.9
平成25年度	12.4	12.4	10.9	12.4	11.6	11.3	11.8	12.8	0.0	0.0	0.0	0.0	12.0	4.0
25-24増減	0.6	0.5	0.9	0.0	△0.8	0.1	0.7	1.4					0.3	0.1

浜四郷ルート





十郷関ルート

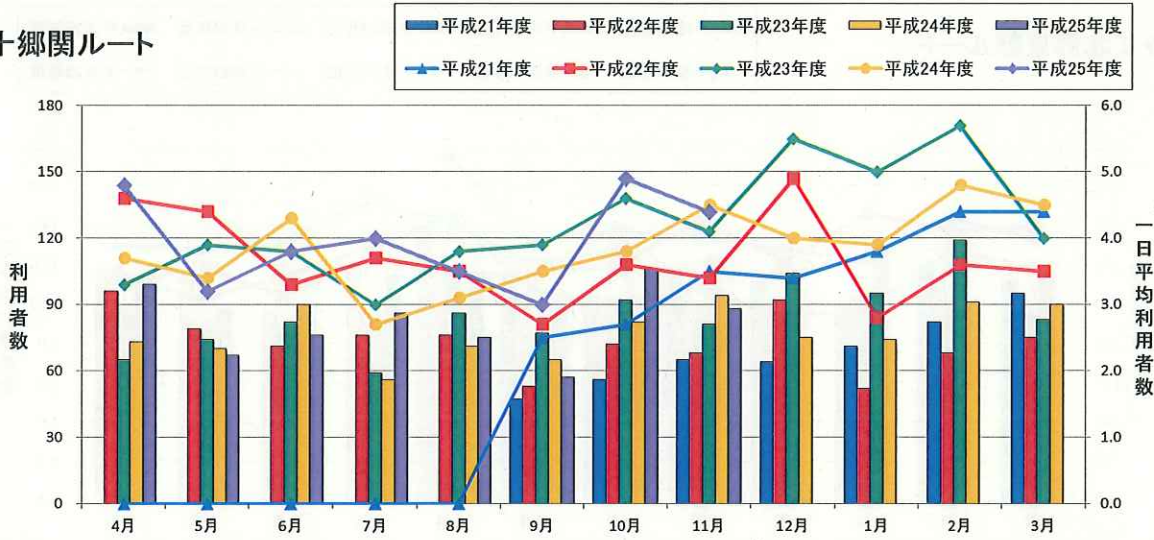
利用者数	4月	5月	6月	7月	8月	9月	10月	11月	12月	1月	2月	3月	合計
平成21年度						47	56	65	64	71	82	95	480
平成22年度	96	79	71	76	76	53	72	68	92	52	68	75	878
平成23年度	65	74	82	59	86	77	92	81	104	95	119	83	1,017
平成24年度	73	70	90	56	71	65	82	94	75	74	91	90	931
平成25年度	99	67	76	86	75	57	106	88	0	0	0	0	654
25-24増減	26	△ 3	△ 14	30	4	△ 8	24	△ 6					53

※H21.9～本格運行開始

3

1日平均利用者数	4月	5月	6月	7月	8月	9月	10月	11月	12月	1月	2月	3月	平均	便平均
平成21年度	0.0	0.0	0.0	0.0	0.0	2.5	2.7	3.5	3.4	3.8	4.4	4.4	3.5	1.2
平成22年度	4.6	4.4	3.3	3.7	3.5	2.7	3.6	3.4	4.9	2.8	3.6	3.5	3.7	1.3
平成23年度	3.3	3.9	3.8	3.0	3.8	3.9	4.6	4.1	5.5	5.0	5.7	4.0	4.2	1.4
平成24年度	3.7	3.4	4.3	2.7	3.1	3.5	3.8	4.5	4.0	3.9	4.8	4.5	3.8	1.3
平成25年度	4.8	3.2	3.8	4.0	3.5	3.0	4.9	4.4	0.0	0.0	0.0	0.0	4.0	1.4
25-24増減	1.1	△ 0.2	△ 0.5	1.3	0.4	△ 0.5	1.1	△ 0.1					0.2	0.1

十郷関ルート



坂井西部ルート

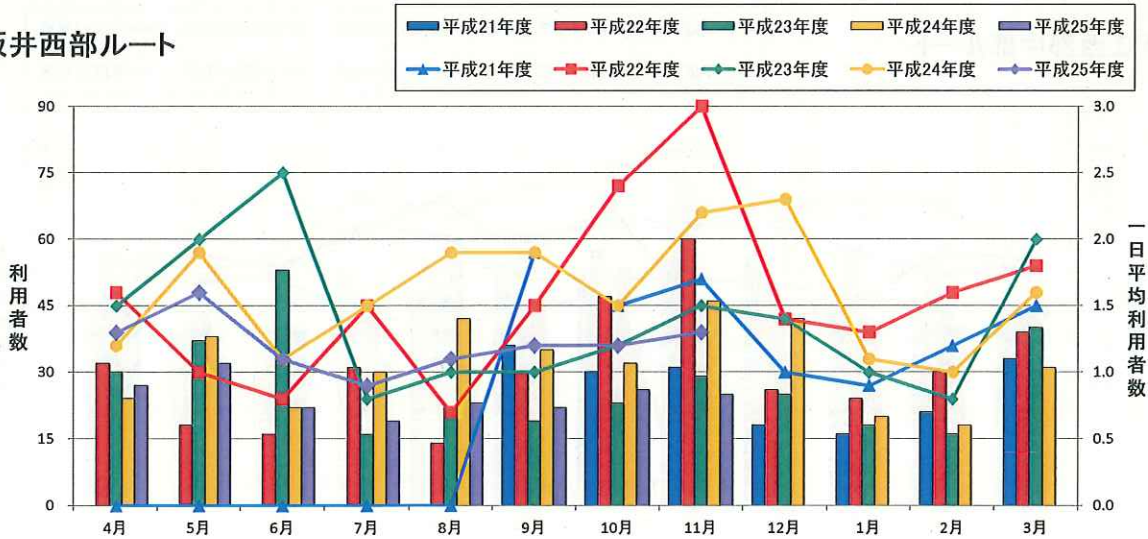
利用者数	4月	5月	6月	7月	8月	9月	10月	11月	12月	1月	2月	3月	合計
平成21年度						36	30	31	18	16	21	33	185
平成22年度	32	18	16	31	14	30	47	60	26	24	30	39	367
平成23年度	30	37	53	16	22	19	23	29	25	18	16	40	328
平成24年度	24	38	22	30	42	35	32	46	42	20	18	31	380
平成25年度	27	32	22	19	23	22	26	25	0	0	0	0	196
25-24増減	3	△ 6	0	△ 11	△ 19	△ 13	△ 6	△ 21					△ 73

※H21.9～本格運行開始

3

1日平均利用者数	4月	5月	6月	7月	8月	9月	10月	11月	12月	1月	2月	3月	平均	便平均
平成21年度	0.0	0.0	0.0	0.0	0.0	1.9	1.5	1.7	1.0	0.9	1.2	1.5	1.4	0.5
平成22年度	1.6	1.0	0.8	1.5	0.7	1.5	2.4	3.0	1.4	1.3	1.6	1.8	1.6	0.6
平成23年度	1.5	2.0	2.5	0.8	1.0	1.0	1.2	1.5	1.4	1.0	0.8	2.0	1.4	0.5
平成24年度	1.2	1.9	1.1	1.5	1.9	1.9	1.5	2.2	2.3	1.1	1.0	1.6	1.6	0.6
平成25年度	1.3	1.6	1.1	0.9	1.1	1.2	1.2	1.3	0.0	0.0	0.0	0.0	1.2	0.4
25-24増減	0.1	△ 0.3	0.0	△ 0.6	△ 0.8	△ 0.7	△ 0.3	△ 0.9					△ 0.4	△ 0.2

坂井西部ルート





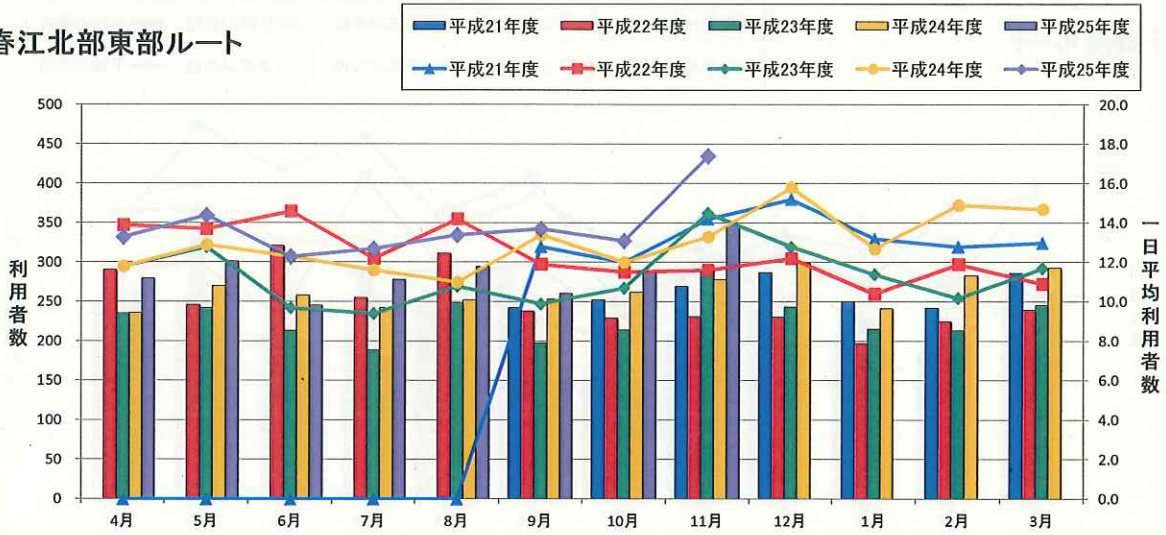
春江北部東部ルート

利用者数	4月	5月	6月	7月	8月	9月	10月	11月	12月	1月	2月	3月	合計
平成21年度						242	252	269	287	250	242	286	1,828
平成22年度	290	246	321	255	311	238	229	231	230	197	225	239	3,012
平成23年度	235	242	213	188	248	197	214	290	243	215	213	245	2,743
平成24年度	236	270	258	242	252	253	262	278	299	241	283	293	3,167
平成25年度	279	301	245	278	294	260	288	348	0	0	0	0	2,293
25-24増減	43	31	△ 13	36	42	7	26	70					242

※H21.9～本格運行開始

1日平均利用者数	4月	5月	6月	7月	8月	9月	10月	11月	12月	1月	2月	3月	平均	便平均
平成21年度	0.0	0.0	0.0	0.0	0.0	12.8	12.0	14.2	15.2	13.2	12.8	13.0	13.3	4.5
平成22年度	13.9	13.7	14.6	12.2	14.2	11.9	11.5	11.6	12.2	10.4	11.9	10.9	12.4	4.2
平成23年度	11.8	12.8	9.7	9.4	10.8	9.9	10.7	14.5	12.8	11.4	10.2	11.7	11.3	3.8
平成24年度	11.8	12.9	12.3	11.6	11.0	13.4	12.0	13.3	15.8	12.7	14.9	14.7	13.0	4.4
平成25年度	13.3	14.4	12.3	12.7	13.4	13.7	13.1	17.4	0.0	0.0	0.0	0.0	13.8	4.6
25-24増減	1.5	1.5	0.0	1.1	2.4	0.3	1.1	4.1					0.8	0.2

春江北部東部ルート



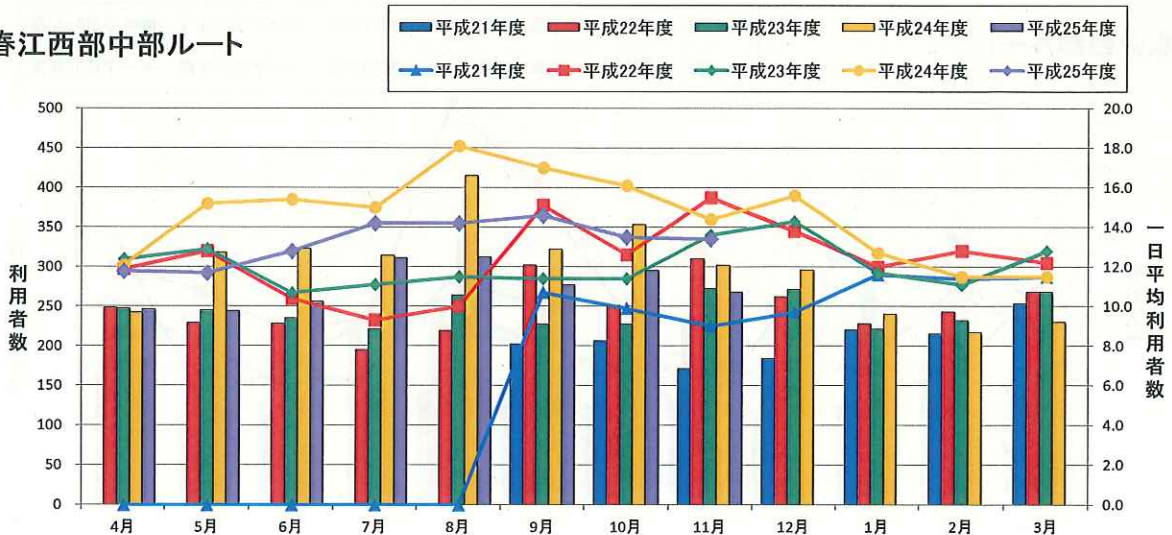
春江西部中部ルート

利用者数	4月	5月	6月	7月	8月	9月	10月	11月	12月	1月	2月	3月	合計
平成21年度						202	206	171	184	220	215	253	1,451
平成22年度	248	229	228	195	219	302	251	310	262	228	243	268	2,983
平成23年度	247	245	235	221	264	227	227	272	271	221	232	268	2,930
平成24年度	242	318	323	314	415	322	353	302	296	240	217	230	3,572
平成25年度	246	244	256	311	312	277	295	268	0	0	0	0	2,209
25-24増減	4	△ 74	△ 67	△ 3	△ 103	△ 45	△ 58	△ 34					△ 380

※H21.9～本格運行開始

1日平均利用者数	4月	5月	6月	7月	8月	9月	10月	11月	12月	1月	2月	3月	平均	便平均
平成21年度	0.0	0.0	0.0	0.0	0.0	10.7	9.9	9.0	9.7	11.6	11.4	11.5	10.6	3.6
平成22年度	11.9	12.8	10.4	9.3	10.0	15.1	12.6	15.5	13.8	12.0	12.8	12.2	12.3	4.1
平成23年度	12.4	12.9	10.7	11.1	11.5	11.4	11.4	13.6	14.3	11.7	11.1	12.8	12.1	4.1
平成24年度	12.1	15.2	15.4	15.0	18.1	17.0	16.1	14.4	15.6	12.7	11.5	11.5	14.6	4.9
平成25年度	11.8	11.7	12.8	14.2	14.2	14.6	13.5	13.4	0.0	0.0	0.0	0.0	13.3	4.5
25-24増減	△ 0.3	△ 3.5	△ 2.6	△ 0.8	△ 3.9	△ 2.4	△ 2.6	△ 1.0					△ 1.3	△ 0.4

春江西部中部ルート





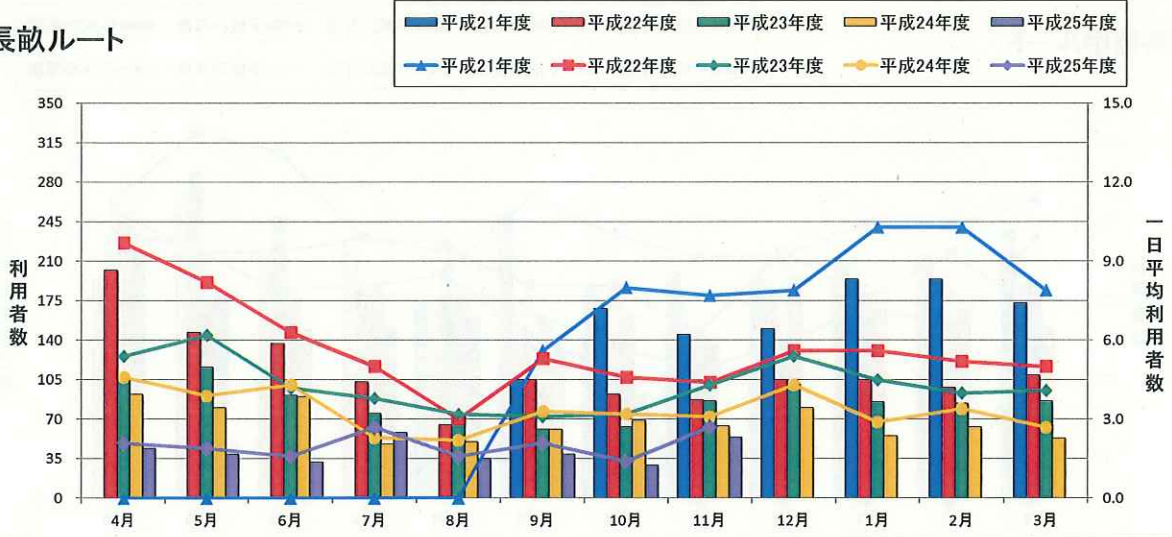
長畝ルート

利用者数	4月	5月	6月	7月	8月	9月	10月	11月	12月	1月	2月	3月	合計
平成21年度						105	168	145	150	194	194	173	1,129
平成22年度	202	147	137	103	65	105	92	87	105	105	98	109	1,355
平成23年度	107	116	91	75	72	61	63	86	101	85	84	86	1,027
平成24年度	92	80	90	48	50	61	69	64	80	55	63	53	805
平成25年度	44	39	32	58	35	39	29	54	0	0	0	0	330
25-24増減	△ 48	△ 41	△ 58	10	△ 15	△ 22	△ 40	△ 10					△ 224

※H21.9～本格運行開始

1日平均利用者数	4月	5月	6月	7月	8月	9月	10月	11月	12月	1月	2月	3月	平均	便平均
平成21年度	0.0	0.0	0.0	0.0	0.0	5.6	8.0	7.7	7.9	10.3	10.3	7.9	8.2	2.8
平成22年度	9.7	8.2	6.3	5.0	3.0	5.3	4.6	4.4	5.6	5.6	5.2	5.0	5.6	1.9
平成23年度	5.4	6.2	4.2	3.8	3.2	3.1	3.2	4.3	5.4	4.5	4.0	4.1	4.3	1.5
平成24年度	4.6	3.9	4.3	2.3	2.2	3.3	3.2	3.1	4.3	2.9	3.4	2.7	3.3	1.1
平成25年度	2.1	1.9	1.6	2.7	1.6	2.1	1.4	2.7	0.0	0.0	0.0	0.0	2.0	0.7
25-24増減	△ 2.5	△ 2.0	△ 2.7	0.4	△ 0.6	△ 1.2	△ 1.8	△ 0.4					△ 1.3	△ 0.4

長畝ルート



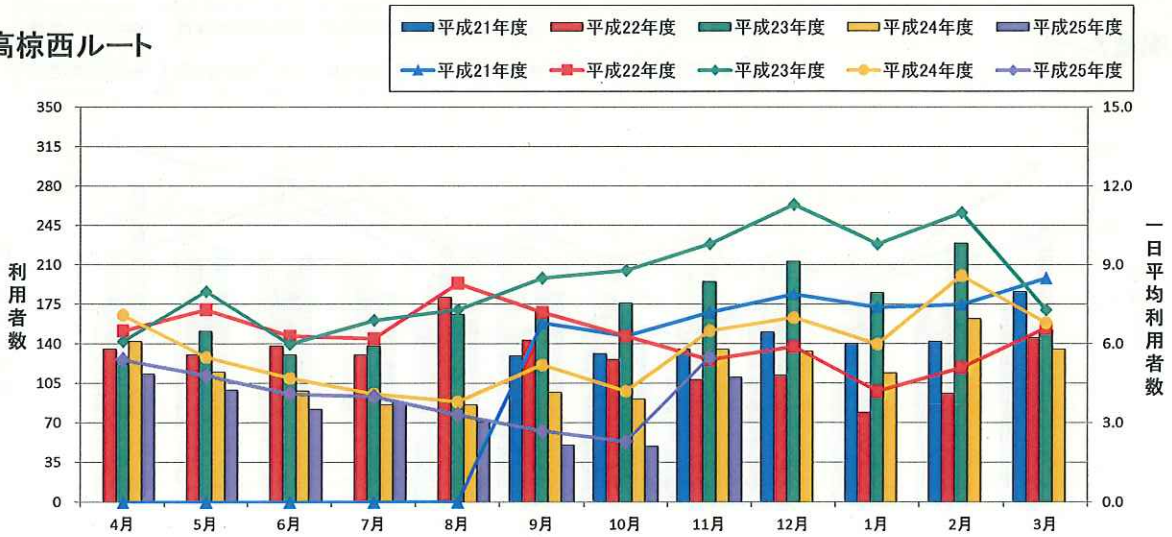
高棕西ルート

利用者数	4月	5月	6月	7月	8月	9月	10月	11月	12月	1月	2月	3月	合計
平成21年度						129	131	135	150	140	142	186	1,013
平成22年度	135	130	138	130	181	143	126	108	112	79	96	145	1,523
平成23年度	122	151	130	138	166	169	176	195	213	185	229	152	2,026
平成24年度	142	115	98	86	86	97	91	135	133	114	162	135	1,394
平成25年度	113	99	82	88	71	50	49	110	0	0	0	0	662
25-24増減	△ 29	△ 16	△ 16	2	△ 15	△ 47	△ 42	△ 25					△ 188

※H21.9～本格運行開始

1日平均利用者数	4月	5月	6月	7月	8月	9月	10月	11月	12月	1月	2月	3月	平均	便平均
平成21年度	0.0	0.0	0.0	0.0	0.0	6.8	6.3	7.2	7.9	7.4	7.5	8.5	7.4	2.5
平成22年度	6.5	7.3	6.3	6.2	8.3	7.2	6.3	5.4	5.9	4.2	5.1	6.6	6.3	2.1
平成23年度	6.1	8.0	6.0	6.9	7.3	8.5	8.8	9.8	11.3	9.8	11.0	7.3	8.4	2.8
平成24年度	7.1	5.5	4.7	4.1	3.8	5.2	4.2	6.5	7.0	6.0	8.6	6.8	5.7	1.9
平成25年度	5.4	4.8	4.1	4.0	3.3	2.7	2.3	5.5	0.0	0.0	0.0	0.0	4.0	1.4
25-24増減	△ 1.7	△ 0.7	△ 0.6	△ 0.1	△ 0.5	△ 2.5	△ 1.9	△ 1.0					△ 1.7	△ 0.5

高棕西ルート





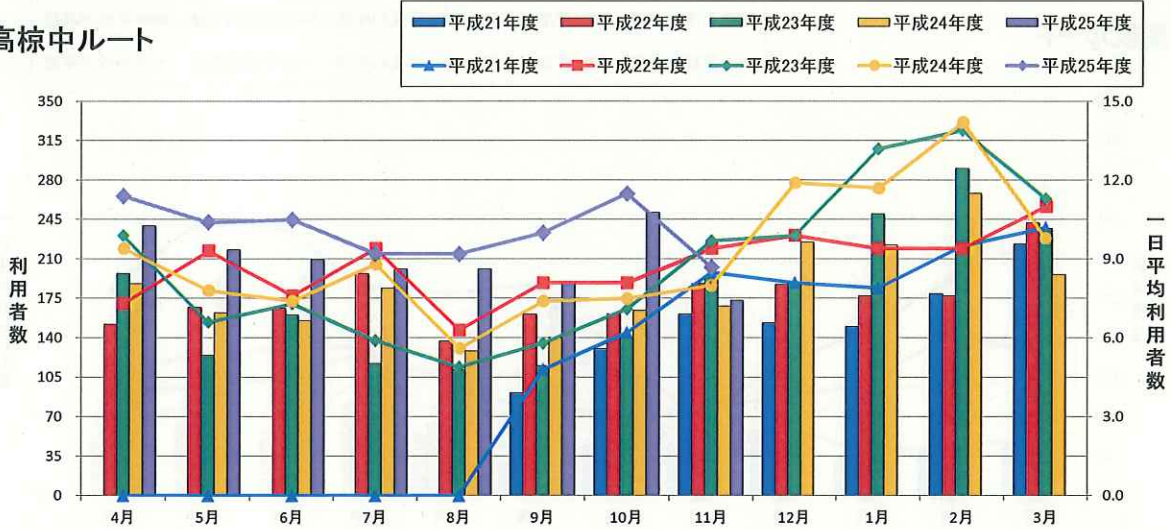
高棕中ルート

利用者数	4月	5月	6月	7月	8月	9月	10月	11月	12月	1月	2月	3月	合計
平成21年度						91	130	161	153	150	179	223	1,087
平成22年度	152	167	166	197	137	161	161	188	187	177	177	242	2,112
平成23年度	197	124	160	117	111	115	141	194	188	250	290	237	2,124
平成24年度	188	162	155	184	128	140	164	168	225	222	268	196	2,200
平成25年度	239	218	209	201	201	189	251	173	0	0	0	0	1,681
25-24増減	51	56	54	17	73	49	87	5					392

※H21.9~本格運行開始

1日平均利用者数	4月	5月	6月	7月	8月	9月	10月	11月	12月	1月	2月	3月	平均	便平均
平成21年度	0.0	0.0	0.0	0.0	0.0	4.8	6.2	8.5	8.1	7.9	9.5	10.2	7.9	2.7
平成22年度	7.3	9.3	7.6	9.4	6.3	8.1	8.1	9.4	9.9	9.4	9.4	11.0	8.7	2.9
平成23年度	9.9	6.6	7.3	5.9	4.9	5.8	7.1	9.7	9.9	13.2	13.9	11.3	8.8	3.0
平成24年度	9.4	7.8	7.4	8.8	5.6	7.4	7.5	8.0	11.9	11.7	14.2	9.8	9.0	3.0
平成25年度	11.4	10.4	10.5	9.2	9.2	10.0	11.5	8.7	0.0	0.0	0.0	0.0	10.1	3.4
25-24増減	2.0	2.6	3.1	0.4	3.6	2.6	4.0	0.7					1.1	0.4

高棕中ルート



鳴鹿ルート

利用者数	4月	5月	6月	7月	8月	9月	10月	11月	12月	1月	2月	3月	合計
平成21年度						197	270	249	270	314	324	401	2,025
平成22年度	356	254	235	205	298	246	279	226	264	294	261	274	3,192
平成23年度	206	243	261	236	187	192	174	254	293	275	312	305	2,938
平成24年度	202	234	246	315	297	259	338	280	317	320	319	248	3,375
平成25年度	283	254	226	224	195	218	305	236	0	0	0	0	1,941
25-24増減	81	20	△ 20	△ 91	△ 102	△ 41	△ 33	△ 44					△ 230

※H21.9~本格運行開始

1日平均利用者数	4月	5月	6月	7月	8月	9月	10月	11月	12月	1月	2月	3月	平均	便平均
平成21年度	0.0	0.0	0.0	0.0	0.0	10.4	12.9	13.2	14.3	16.6	17.1	18.3	14.7	4.9
平成22年度	17.0	14.2	10.7	9.8	13.6	12.3	14.0	11.3	13.9	15.5	13.8	12.5	13.2	4.4
平成23年度	10.3	12.8	11.9	11.8	8.2	9.6	8.7	12.7	15.5	14.5	14.9	14.6	12.1	4.1
平成24年度	10.1	11.2	11.8	15.0	13.0	13.7	15.4	13.4	16.7	16.9	16.8	12.4	13.8	4.6
平成25年度	13.5	12.1	11.3	10.2	8.9	11.5	13.9	11.8	0.0	0.0	0.0	0.0	11.7	3.9
25-24増減	3.4	0.9	△ 0.5	△ 4.8	△ 4.1	△ 2.2	△ 1.5	△ 1.6					△ 2.1	△ 0.7

鳴鹿ルート

