

(移設)3-042 磯部コミュニティセンター

回 覧

R5年10月2日(月)より
地図の通り、イータク(オンデマンド型交通)の停留所
を変更(移設)します。

停留所イメージ



(新設)3-100 鈴木クリニック

回覧

R5年10月2日(月)より
地図の通り、イータク(オンデマンド型交通)の停留所
を変更(新設)します。

● (新設)3-100 鈴木クリニック

3-437

3-026

3-436

吉政堂園

停留所イメージ



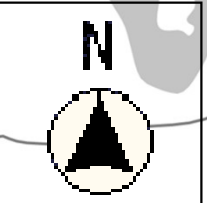
縮尺 1 : 2500

2015105 0 10 20 30 40 50 60 70 80 90 100

(移設)3-518 野中山王

回 覧

R5年10月2日(月)より
地図の通り、イータク(オンデマンド型交通)の停留所
を変更(移設)します。



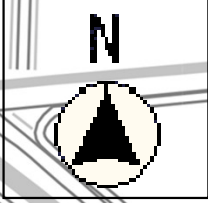
停留所イメージ



(移設)3-706 城北ふれあい会館

回 覧

R5年10月2日(月)より
地図の通り、イータク(オンデマンド型交通)の停留所
を変更(移設)します。



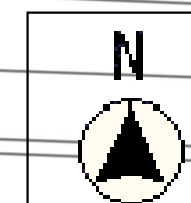
停留所イメージ



(移設)3-712 上長畝

回 覧

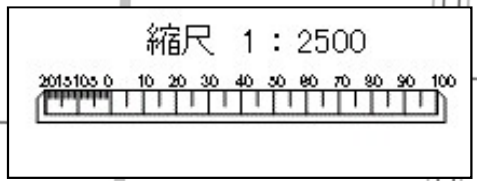
R5年10月2日(月)より
地図の通り、イータク(オンデマンド型交通)の停留所
を変更(移設)します。



3-712

(移設)3-712 上長畝

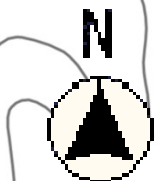
停留所イメージ



(移設)3-729 曾々木

回 覧

R5年10月2日(月)より
地図の通り、イータク(オンデマンド型交通)の停留所
を変更(移設)します。



3-728

3-729

(移設)3-729 曾々木

停留所イメージ



縮尺 1 : 2500

