

# 営業実績について

## 令和8年3月

【3月利用者総計】 333,424人（令和6年度比 107%、+21,228人）（目標比 111%、+31,824人）

【3月自社線総計】 321,580人（令和6年度比 107%、+20,404人）（目標比 111%、+30,780人）

【3月連絡運輸総計】 11,844人（令和6年度比 107%、+824）（目標比 110%、+1,044人）

### 【日常型】

日常型合計は、174,351人（令和6年度比 105%、+8,627人）

うち、通学定期は、80,490人（令和6年度比 115%、+10,322人）

通勤定期は、75,282人（令和6年度比 104%、+2,728人）

回数券は、18,579人（令和6年度比 81%、-4,423人）

### 【非日常型】

159,073人（令和6年度比 109%、+12,601人）でした。

# 令和7年度 主要計数①全体

		上期	10月	11月	12月	1月	2月	3月	計
輸送人員	全体実績	2,048,217	345,635	344,824	343,732	336,207	312,079	333,424	4,064,118
	全体目標	2,053,900	343,800	336,600	340,800	324,000	299,300	301,600	4,000,000
	R6全体実績	1,980,002	340,221	336,101	333,829	320,501	296,466	312,196	3,919,316
	R6前対比	103%	102%	103%	103%	105%	105%	107%	104%
	実績(自社)	1,969,118	332,880	332,087	332,593	323,370	301,271	321,580	3,912,899
	目標(自社)	1,973,600	330,400	324,000	330,100	313,400	289,000	290,800	3,851,300
	R6全体実績	1,897,681	326,462	323,148	322,847	306,759	285,884	301,176	3,763,957
	R6前対比	104%	102%	103%	103%	105%	105%	107%	104%
	実績(連絡)	79,099	12,755	12,737	11,139	12,837	10,808	11,844	151,219
	目標(連絡)	80,300	13,400	12,600	10,700	10,600	10,300	10,800	148,700
	R6全体実績	82,321	13,759	12,953	10,982	13,742	10,582	11,020	155,359
	R6前対比	96%	93%	98%	101%	93%	102%	107%	97%
日常生活型	全体実績	1,250,564	213,725	207,477	205,725	207,399	180,398	174,351	2,439,639
	全体目標	1,264,880	215,350	206,980	205,490	200,210	176,710	171,060	2,440,680
	R6全体実績	1,261,741	214,786	206,427	204,810	202,185	174,739	165,724	2,430,412
	R6前対比	99%	100%	101%	100%	103%	103%	105%	100%
	実績(自社)	1,185,234	202,935	197,119	197,166	196,975	172,052	165,225	2,316,706
	目標(自社)	1,196,800	204,300	196,600	197,500	191,800	168,600	163,100	2,318,700
	R6全体実績	1,192,137	203,447	195,789	196,625	191,000	166,441	157,616	2,303,055
	R6前対比	99%	100%	101%	100%	103%	103%	105%	101%
	実績(連絡)	65,330	10,790	10,358	8,559	10,424	8,346	9,126	122,933
	目標(連絡)	68,080	11,050	10,380	7,990	8,410	8,110	7,960	121,980
	R6全体実績	69,604	11,339	10,638	8,185	11,185	8,298	8,108	127,357
	R6前対比	94%	95%	97%	105%	93%	101%	113%	97%
非日常型	全体実績	797,653	131,910	137,347	138,007	128,808	131,681	159,073	1,624,479
	全体目標	789,020	128,450	129,620	135,310	123,790	122,590	130,540	1,559,320
	R6全体実績	718,261	125,435	129,674	129,019	118,316	121,727	146,472	1,488,904
	R6前対比	111.1%	105%	106%	107%	109%	108%	109%	109%
	実績(自社)	783,884	129,945	134,968	135,427	126,395	129,219	156,355	1,596,193
	目標(自社)	776,800	126,100	127,400	132,600	121,600	120,400	127,700	1,532,600
	R6全体実績	705,544	123,015	127,359	126,222	115,759	119,443	143,560	1,460,902
	R6前対比	111%	106%	106%	107%	109%	108%	109%	109%
	実績(連絡)	13,769	1,965	2,379	2,580	2,413	2,462	2,718	28,286
	目標(連絡)	12,220	2,350	2,220	2,710	2,190	2,190	2,840	26,720
	R6全体実績	12,717	2,420	2,315	2,797	2,557	2,284	2,912	28,002
	R6前対比	108%	81%	103%	92%	94%	108%	93%	101%

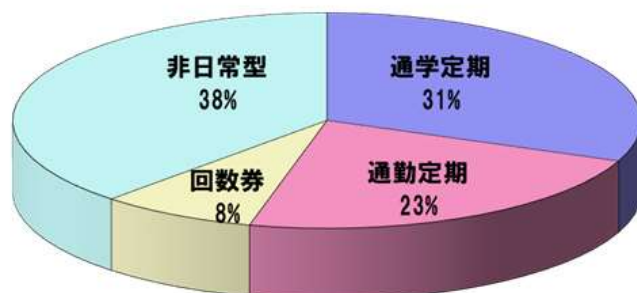
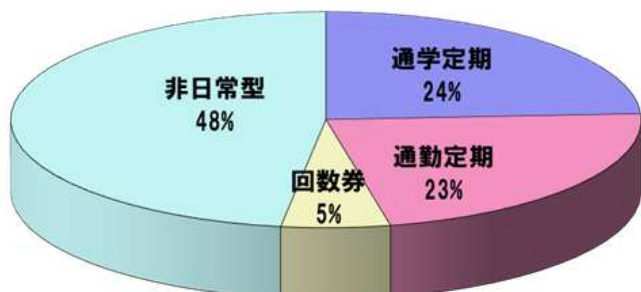
# 令和7年度 主要計数②日常生活型内訳

		上期	10月	11月	12月	1月	2月	3月	計
(内通学定期)	全体実績	660,626	117,134	113,776	108,768	110,004	91,692	80,490	1,282,490
	全体目標	640,950	112,240	108,970	103,650	100,140	82,240	67,740	1,215,930
	R6全体実績	640,780	112,356	109,082	103,714	102,726	82,328	70,168	1,221,154
	R6前対比	103%	104%	104%	105%	107%	111%	115%	105%
	実績(自社)	618,386	110,174	107,056	103,788	103,044	86,892	75,870	1,205,210
	目標(自社)	597,700	105,400	102,300	99,200	95,500	77,500	63,700	1,141,300
	R6全体実績	597,460	105,336	102,242	99,154	95,406	77,468	66,028	1,143,094
	R6前対比	104%	105%	105%	105%	108%	112%	115%	105%
	実績(連絡)	42,240	6,960	6,720	4,980	6,960	4,800	4,620	77,280
	目標(連絡)	43,250	6,840	6,670	4,450	4,640	4,740	4,040	74,630
	R6全体実績	43,320	7,020	6,840	4,560	7,320	4,860	4,140	78,060
	R6前対比	98%	99%	98%	109%	95%	99%	112%	99%
(内通勤定期)	全体実績	463,652	77,370	75,000	76,644	76,106	70,556	75,282	914,610
	目標全体	462,510	77,140	74,670	77,020	74,550	70,720	72,330	908,940
	R6全体実績	454,070	75,676	73,328	75,564	73,168	69,398	72,554	893,758
	R6前対比	102%	102%	102%	101%	104%	102%	104%	102%
	実績(自社)	445,292	74,310	72,000	73,824	73,346	67,736	71,502	878,010
	目標(自社)	443,800	74,100	71,800	74,500	71,800	68,200	69,400	873,600
	R6全体実績	434,870	72,556	70,388	72,984	70,348	66,818	69,554	857,518
	R6前対比	102%	102%	102%	101%	104%	101%	103%	102%
	実績(連絡)	18,360	3,060	3,000	2,820	2,760	2,820	3,780	36,600
	目標(連絡)	18,710	3,040	2,870	2,520	2,750	2,520	2,930	35,340
	R6全体実績	19,200	3,120	2,940	2,580	2,820	2,580	3,000	36,240
	R6前対比	96%	98%	102%	109%	98%	109%	126%	101%
(内回数券)	全体実績	126,286	19,221	18,701	20,313	21,289	18,150	18,579	242,539
	目標全体	161,420	25,970	23,340	24,820	25,520	23,750	30,990	315,810
	R6全体実績	166,891	26,754	24,017	25,532	26,291	23,013	23,002	315,500
	R6前対比	76%	72%	78%	80%	81%	79%	81%	77%
	実績(自社)	121,556	18,451	18,063	19,554	20,585	17,424	17,853	233,486
	目標(自社)	155,300	24,800	22,500	23,800	24,500	22,900	30,000	303,800
	R6全体実績	159,807	25,555	23,159	24,487	25,246	22,155	22,034	302,443
	R6前対比	76%	72%	78%	80%	82%	79%	81%	77%
	実績(連絡)	4,730	770	638	759	704	726	726	9,053
	目標(連絡)	6,120	1,170	840	1,020	1,020	850	990	12,010
	R6全体実績	7,084	1,199	858	1,045	1,045	858	968	13,057
	R6前対比	67%	64%	74%	73%	67%	85%	75%	69%

# 利用目的別内訳

<令和8年3月>

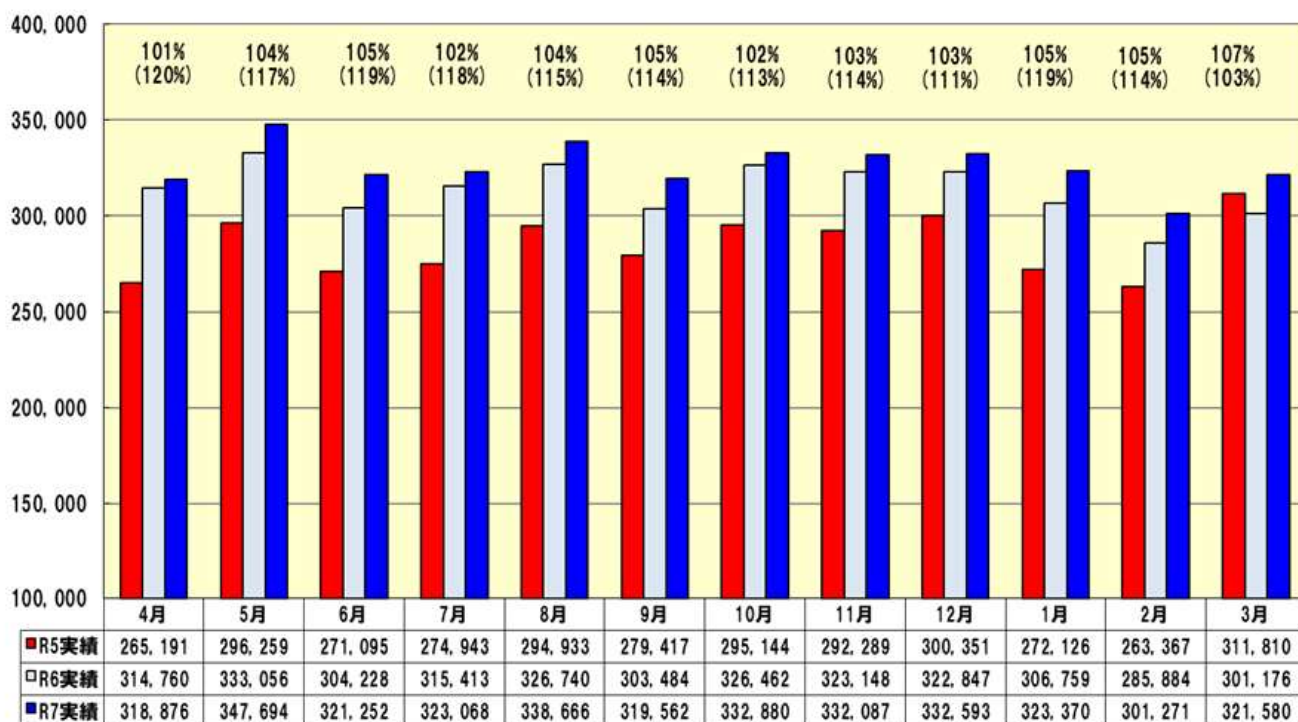
<令和6年度平均>



6

## 令和7年度 自社線利用実績対比

月別（人）



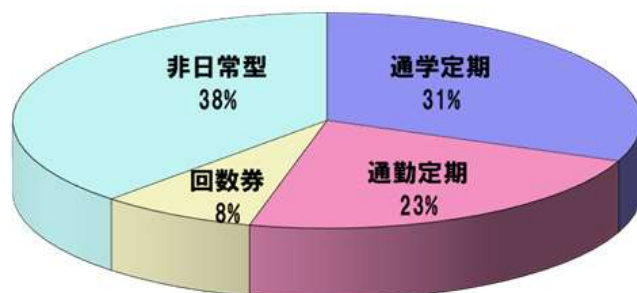
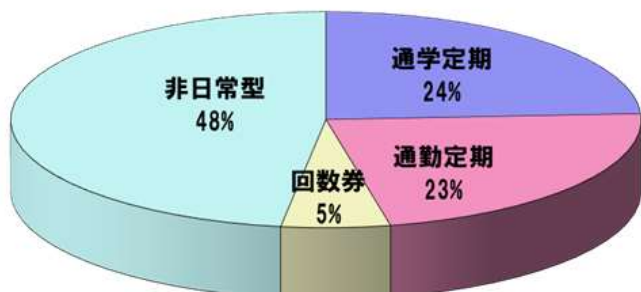
%は前年比、( )内は5年度対比

4

# 利用目的別内訳

<令和8年3月>

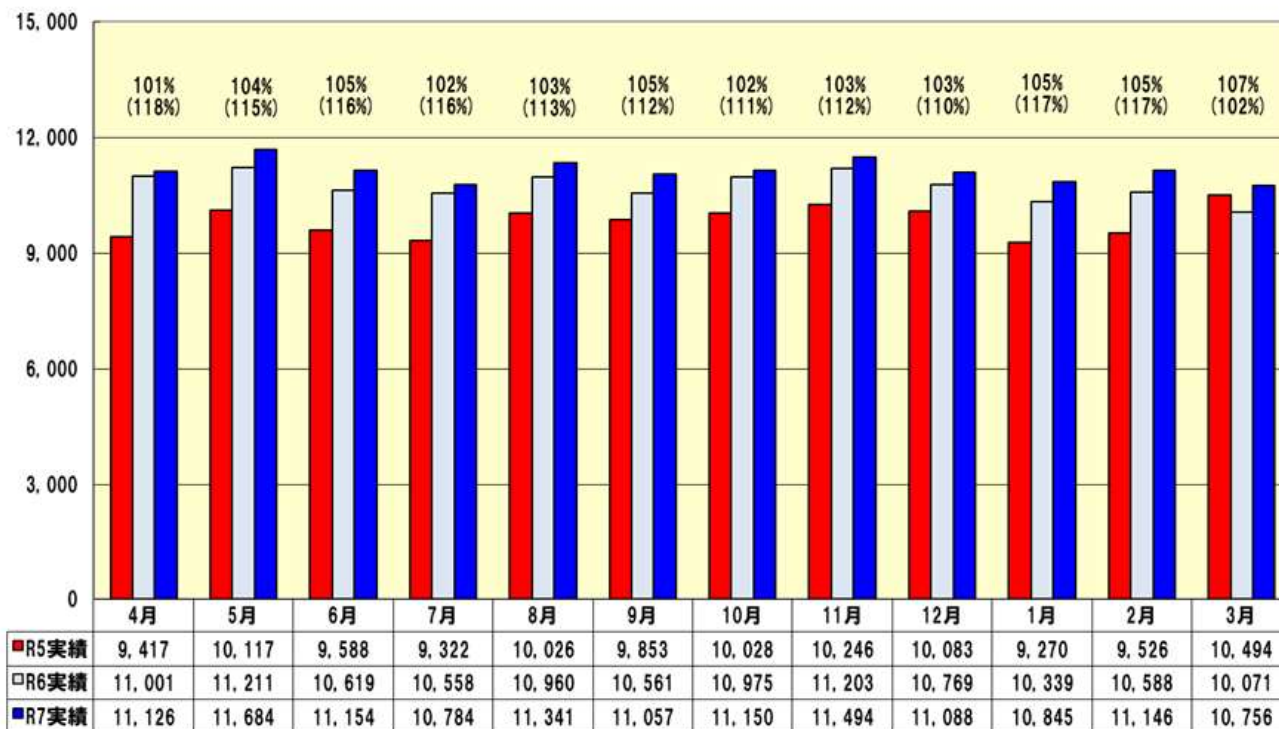
<令和6年度平均>



6

## 1日あたり 総輸送人員対比

(人)

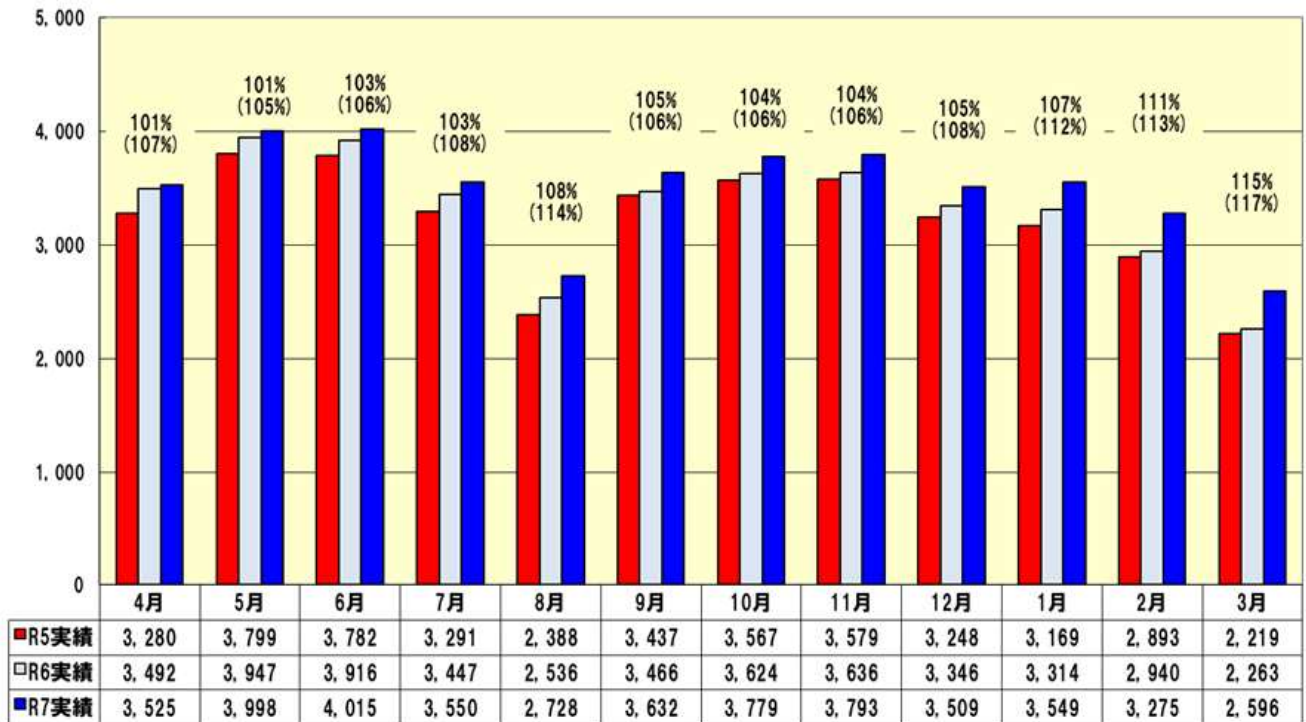


%は前年比、( )内は5年度対比

7

# 1日あたり 通学定期乗車人員対比

(人)

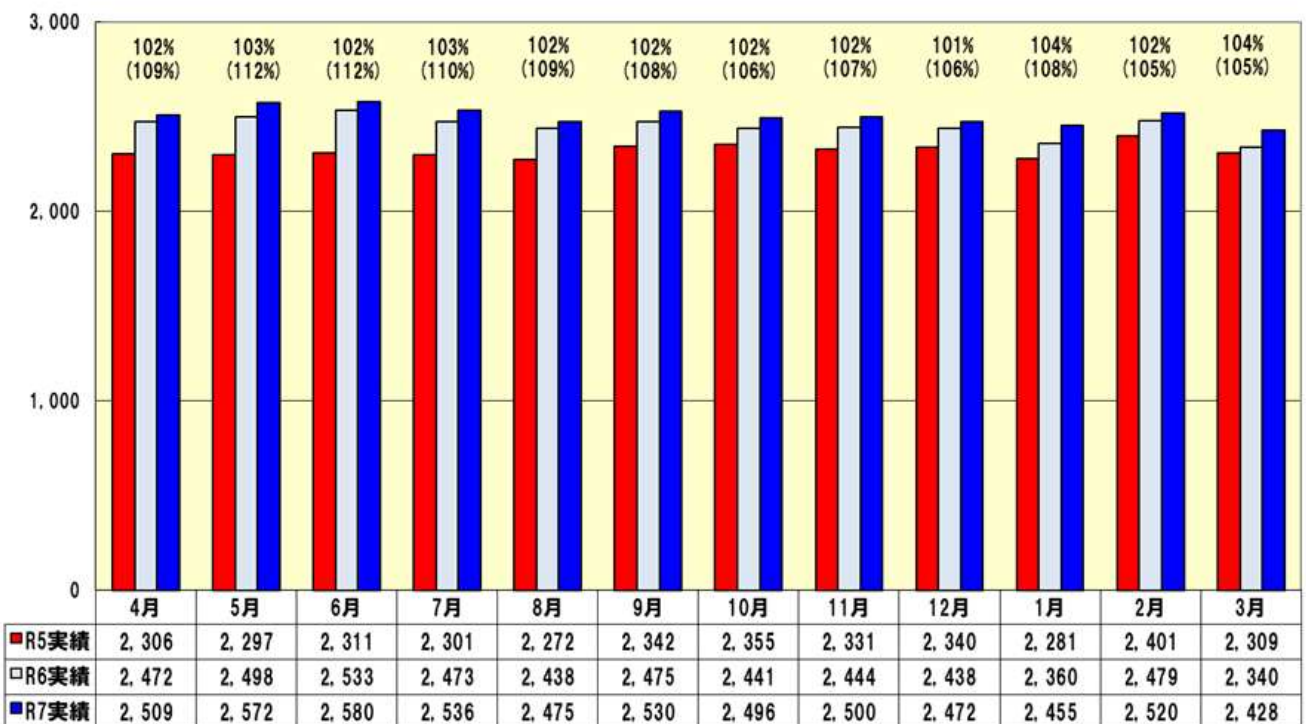


%は前年比、( )内は5年度対比

8

# 1日あたり 通勤定期乗車人員対比

(人)

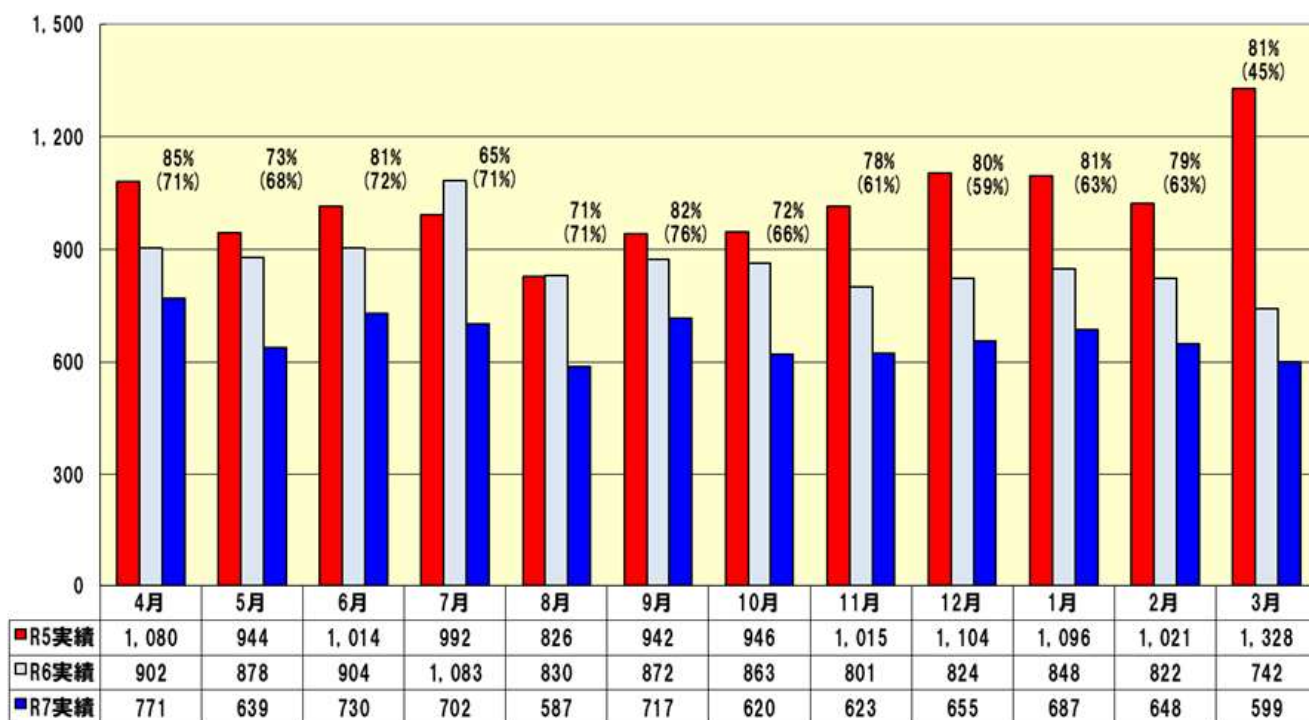


%は前年比、( )内は5年度対比

9

# 1日あたり回数券乗車人員対比

(人)

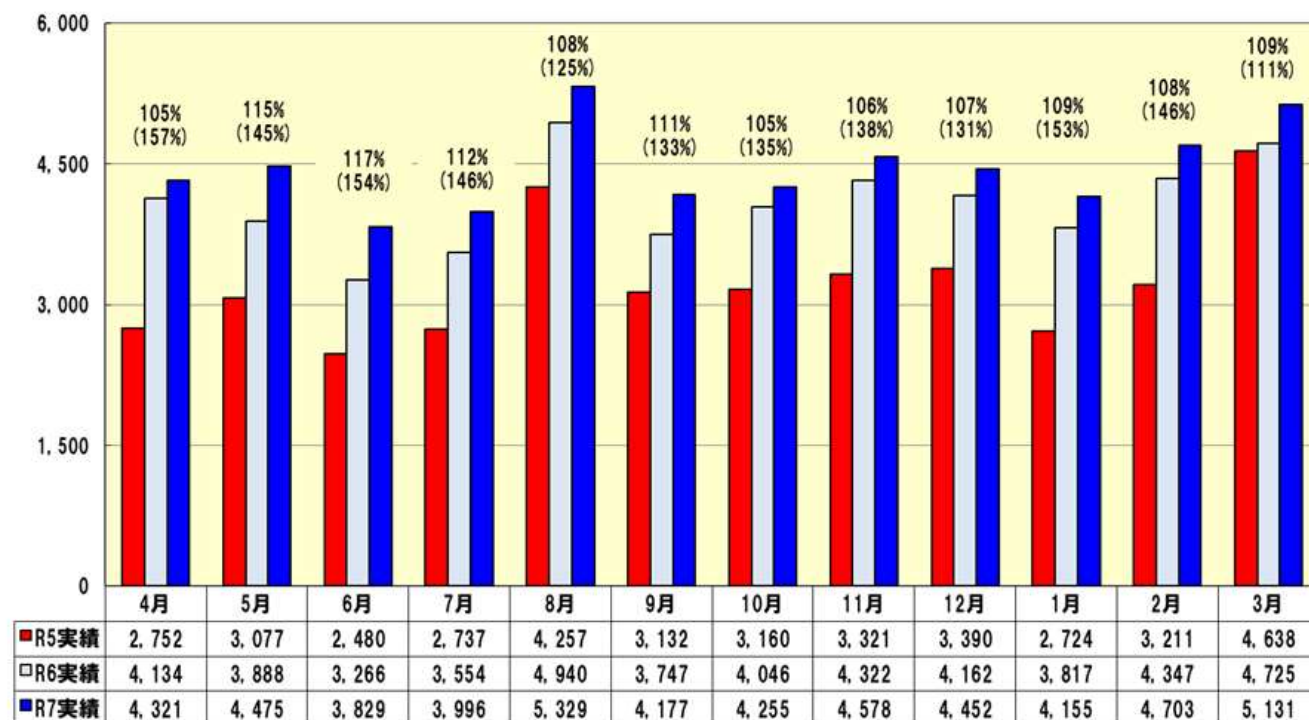


%は前年比、( )内は5年度対比

10

# 1日あたり非日常乗車人員対比

(人)

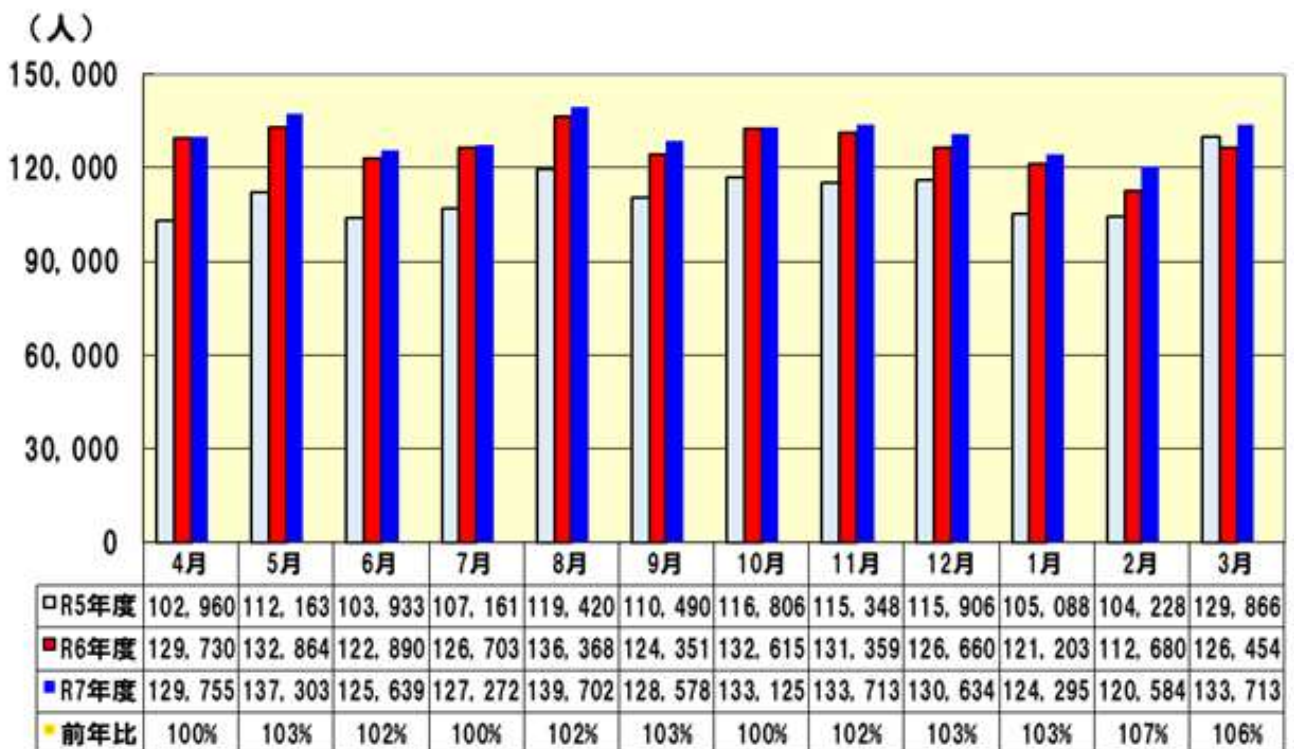


%は前年比、( )内は5年度対比

11

## 路線別乗車人員

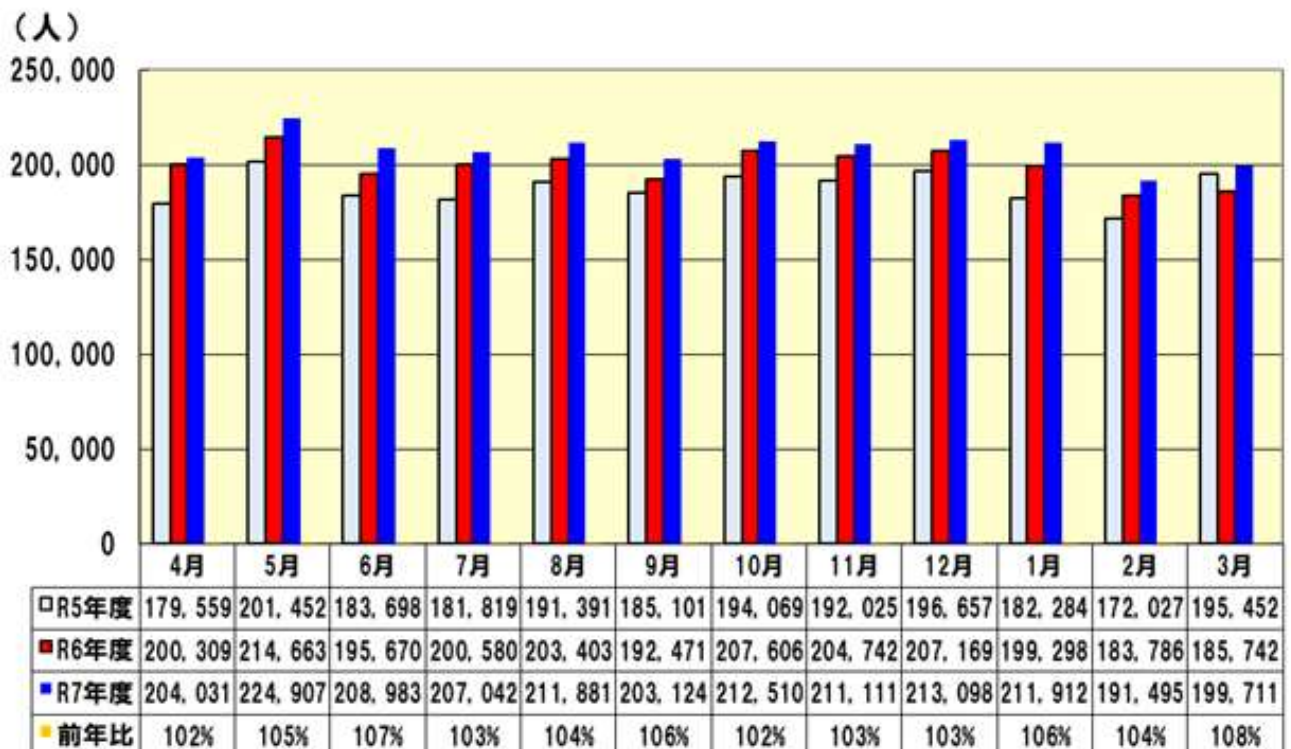
### <勝山永平寺線>



12

## 路線別乗車人員

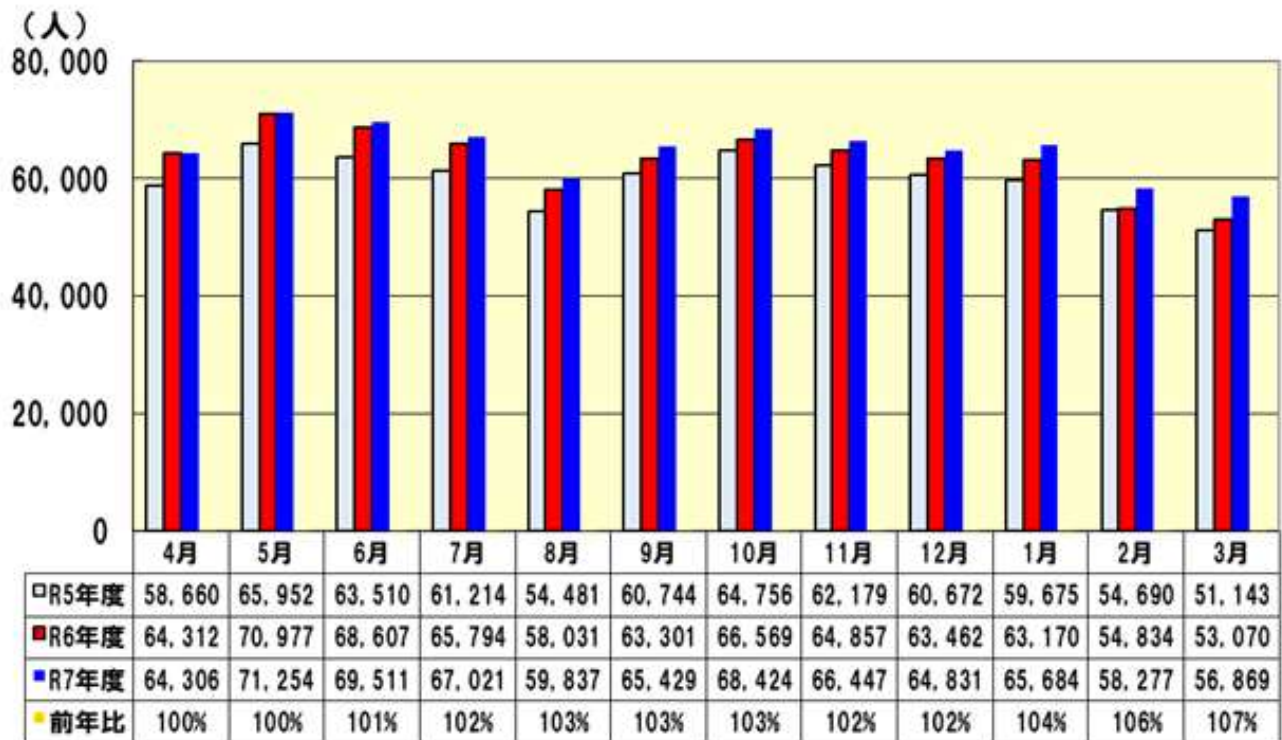
### <三国芦原線>



13

## 路線別定期乗車人員

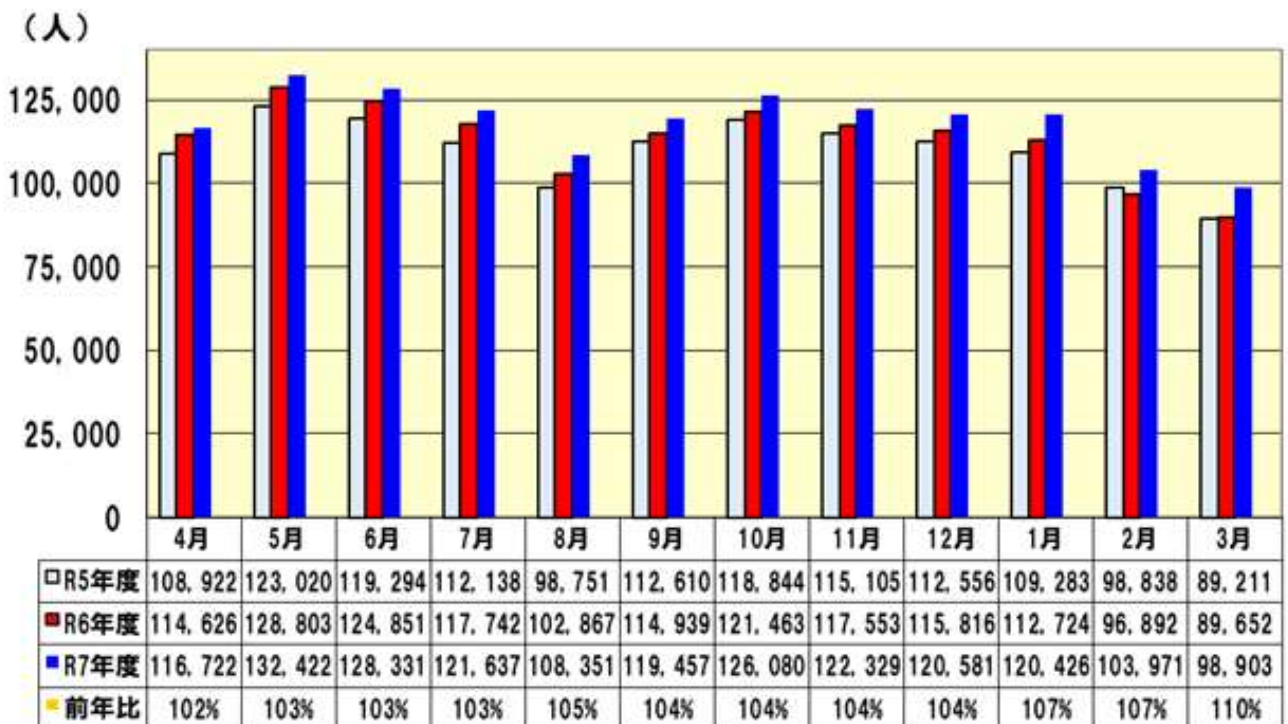
### <勝山永平寺線>



14

## 路線別定期乗車人員

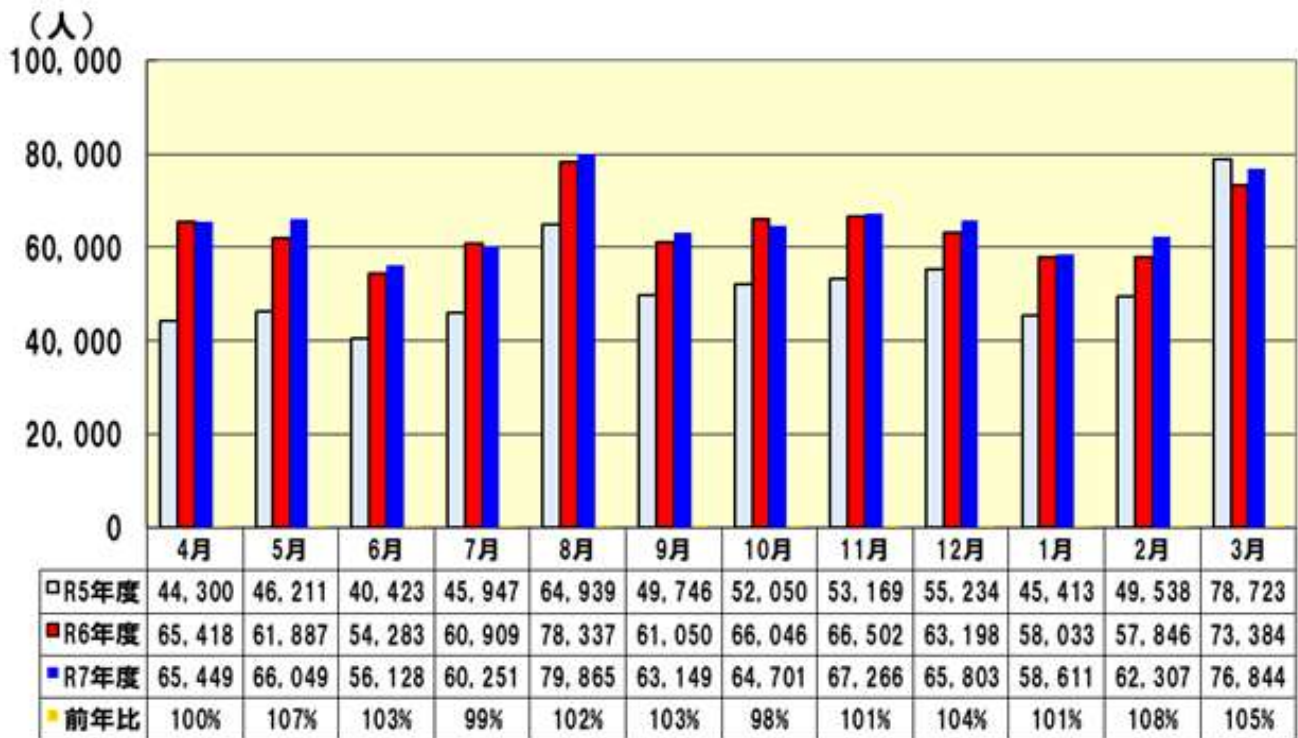
### <三国芦原線>



15

## 路線別定期外乗車人員

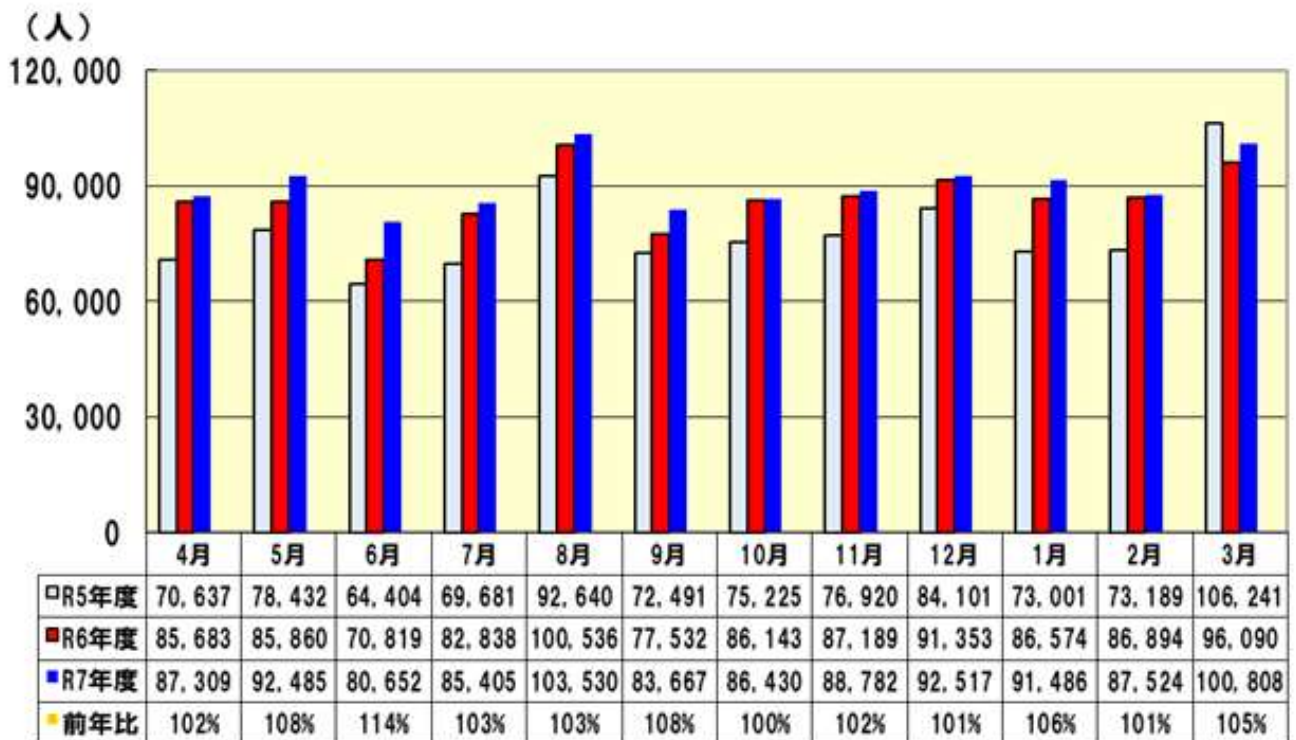
### <勝山永平寺線>



16

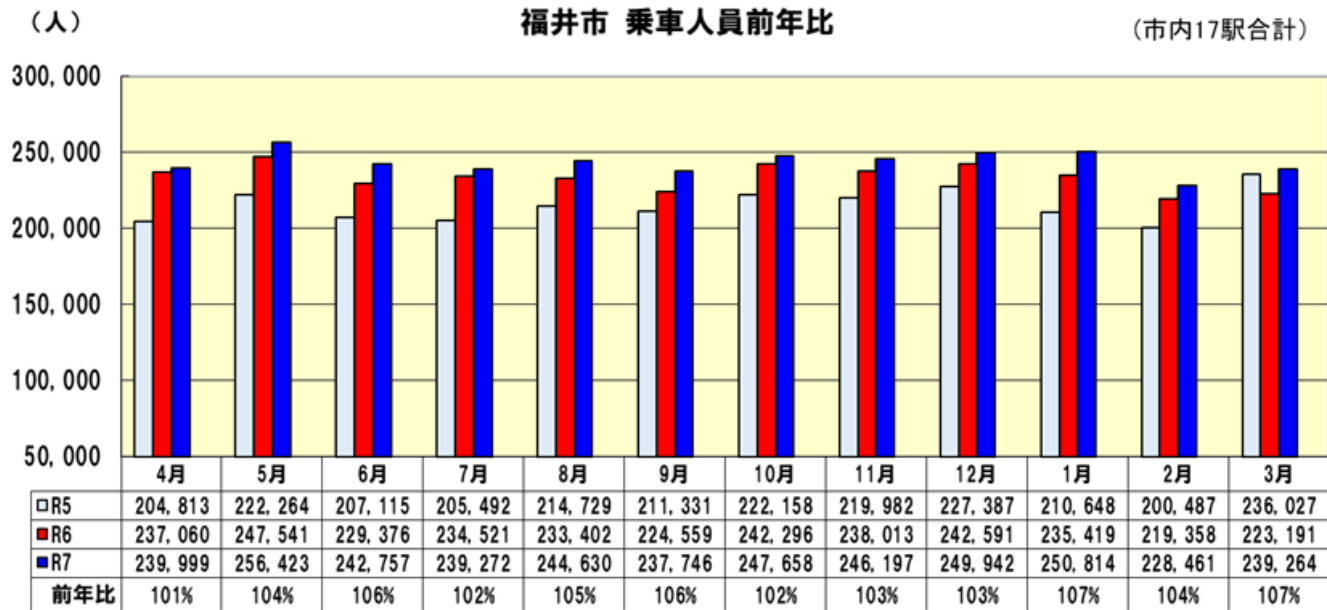
## 路線別定期外乗車人員

### <三国芦原線>



17

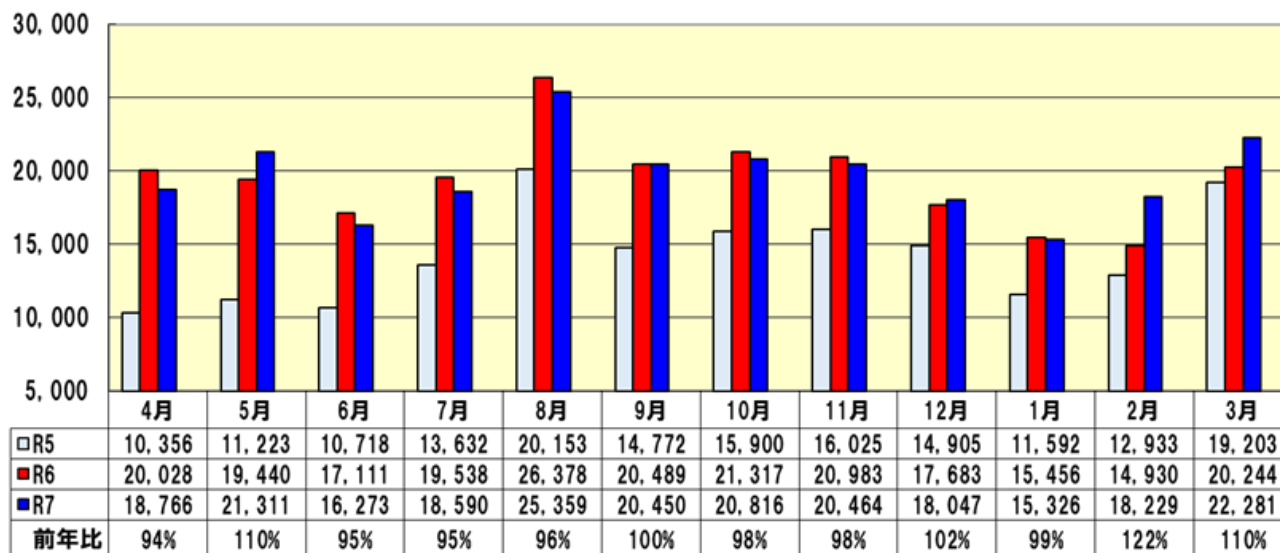
# 市町別 乗車人員比較



(人)

## 勝山市 乗車人員前年比

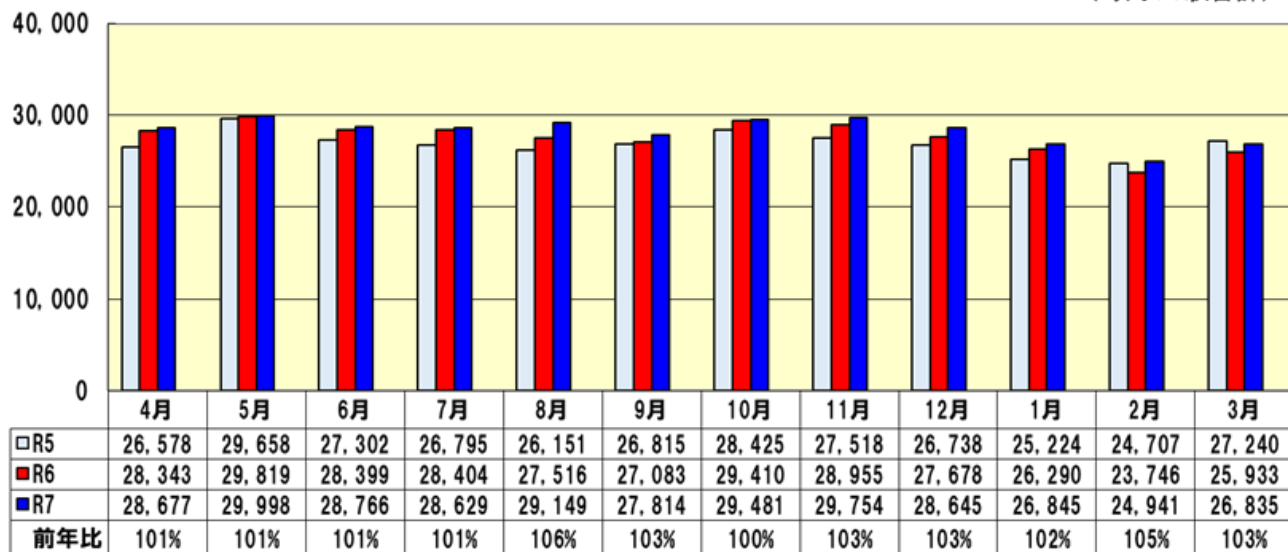
(市内4駅合計)

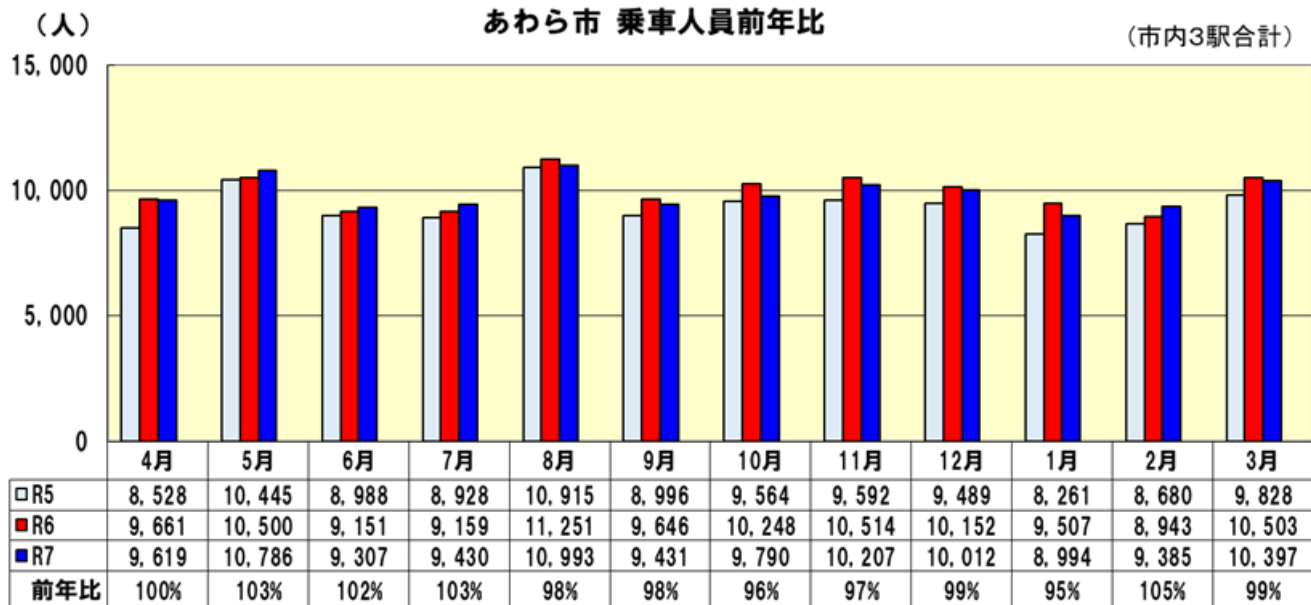
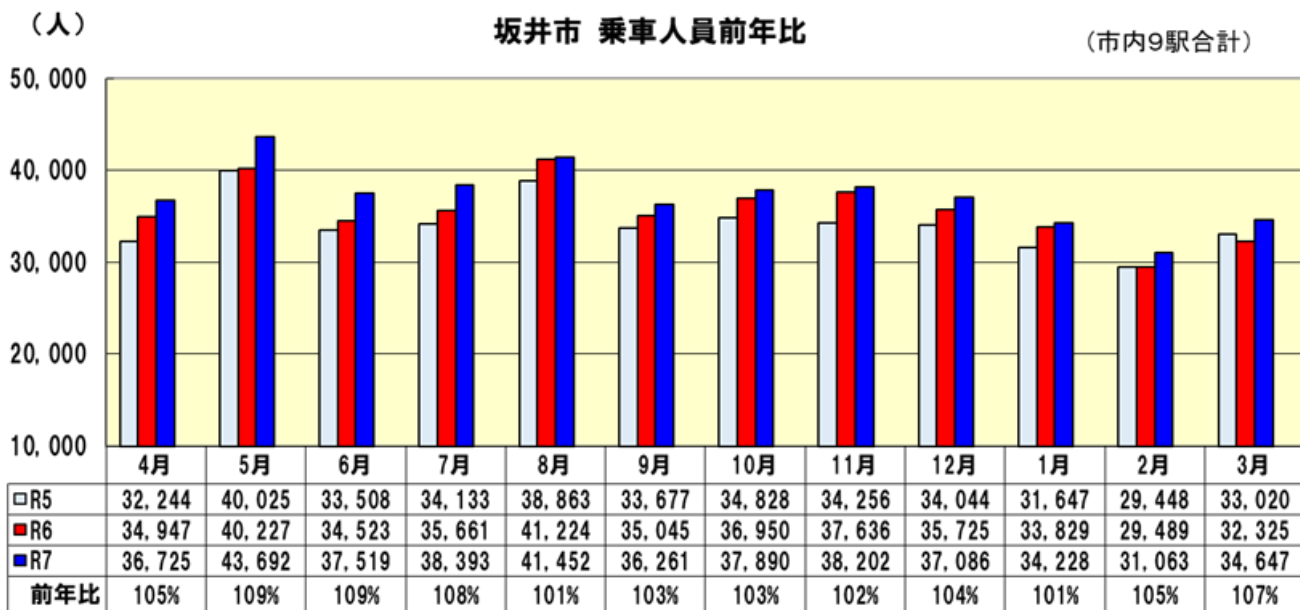


(人)

## 永平寺町 乗車人員前年比

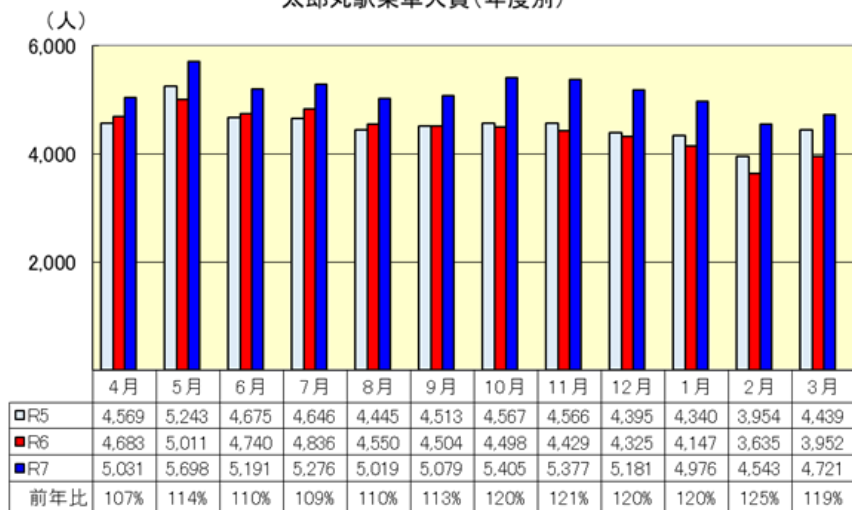
(町内11駅合計)



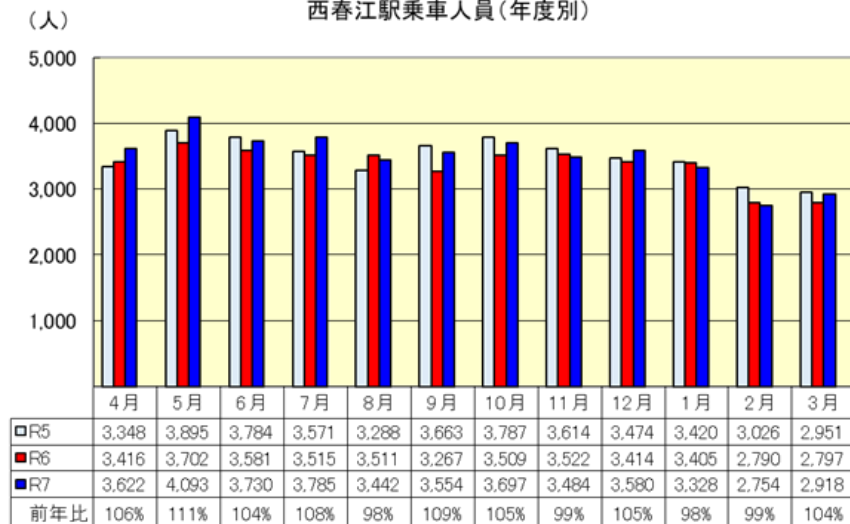


# 坂井市①

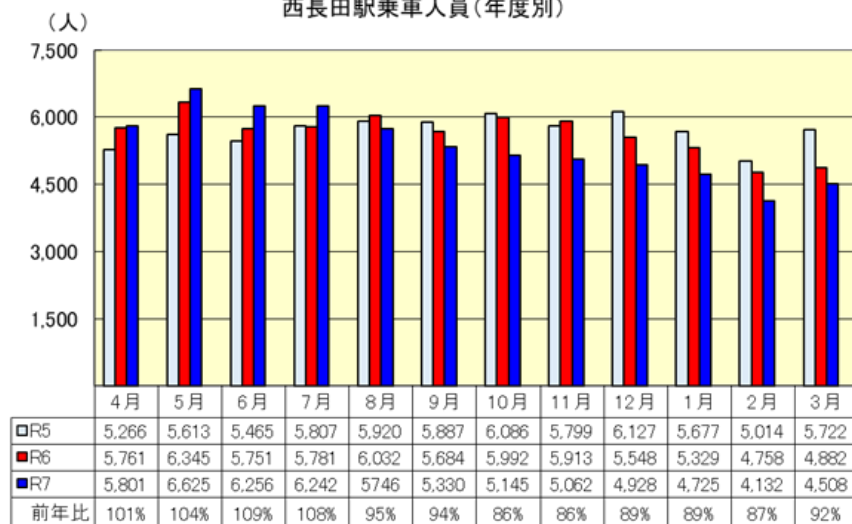
## 太郎丸駅乗車人員(年度別)



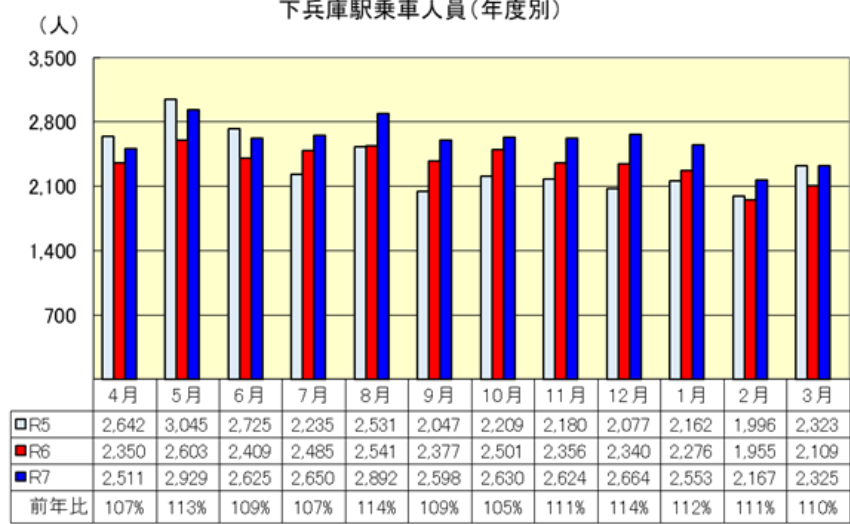
## 西春江駅乗車人員(年度別)



## 西長田駅乗車人員(年度別)

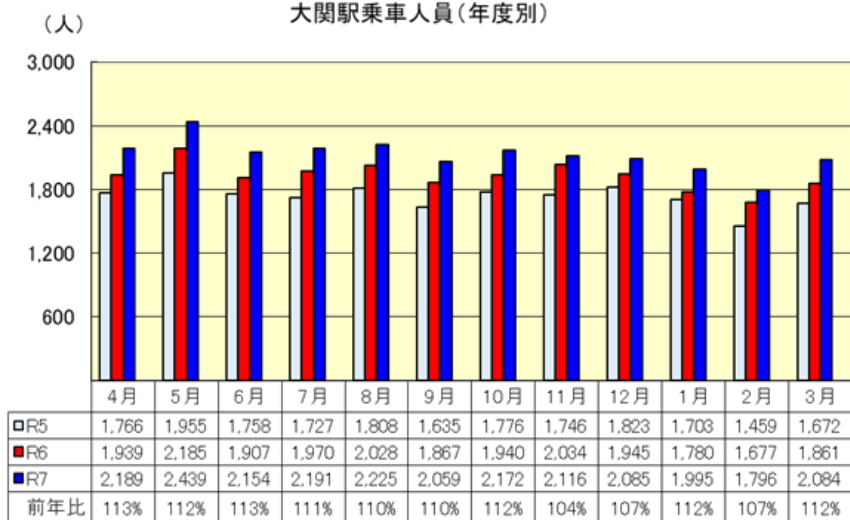


## 下兵庫駅乗車人員(年度別)

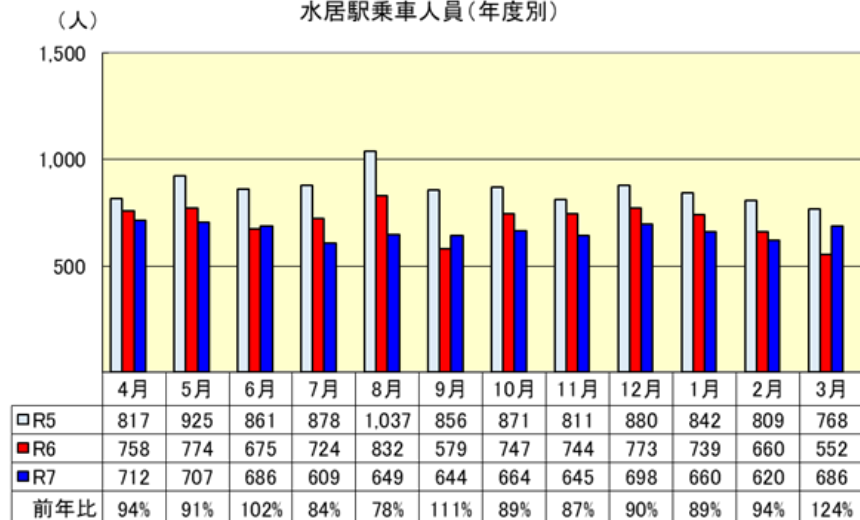


# 坂井市②

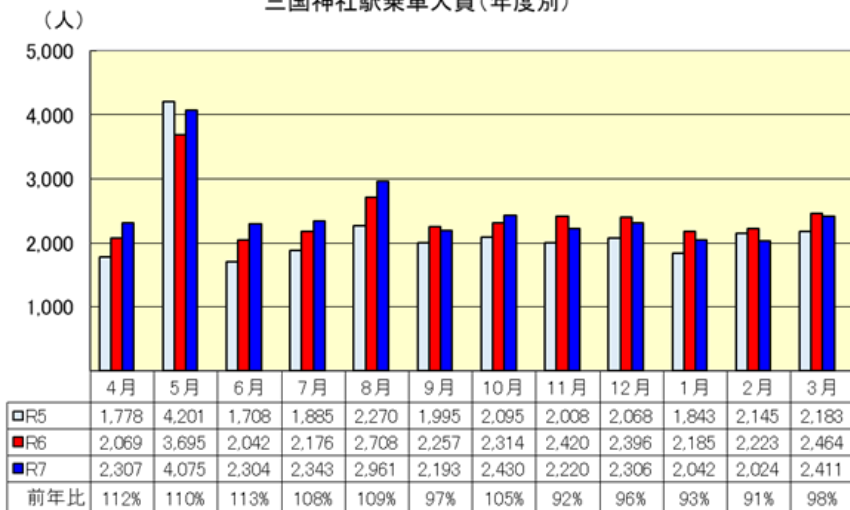
## 大関駅乗車人員(年度別)



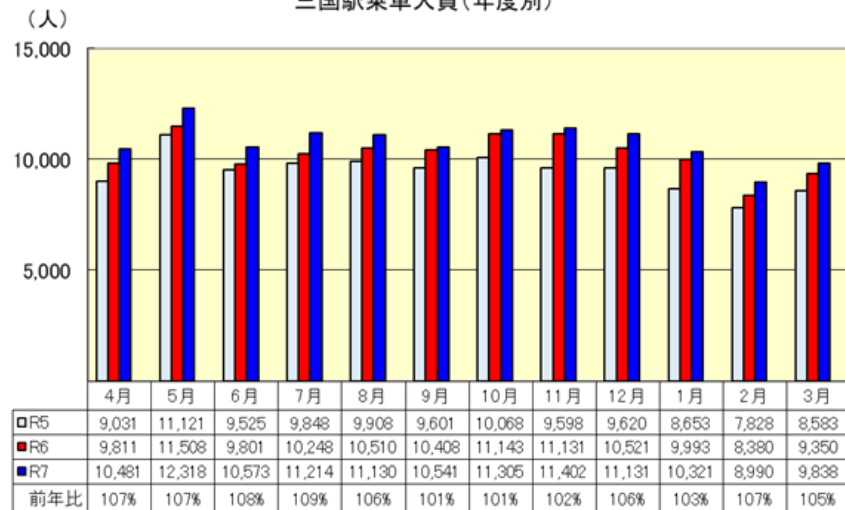
## 水居駅乗車人員(年度別)



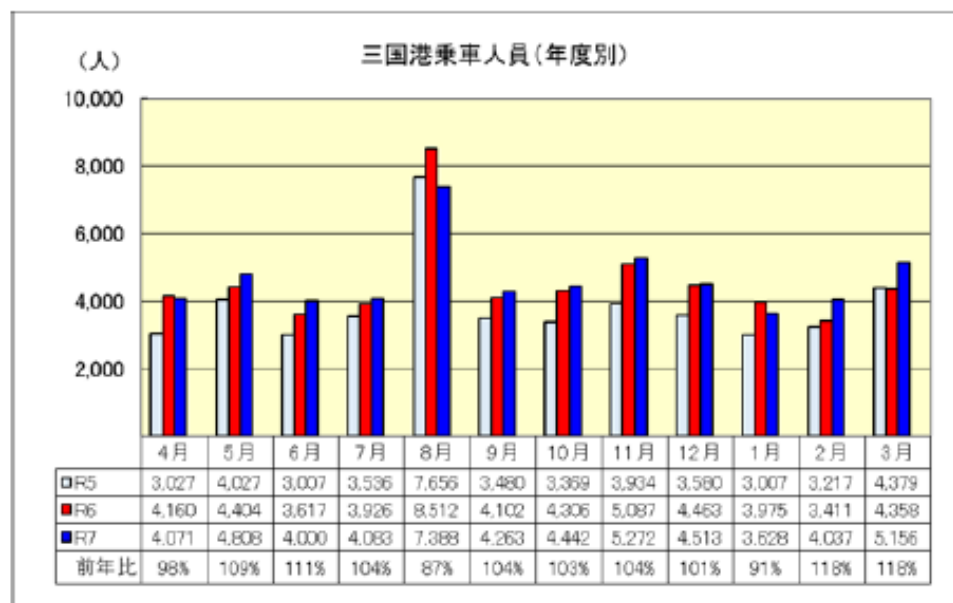
## 三国神社駅乗車人員(年度別)



## 三国駅乗車人員(年度別)



## 坂井市③



## 福井市(三国芦原線③)

