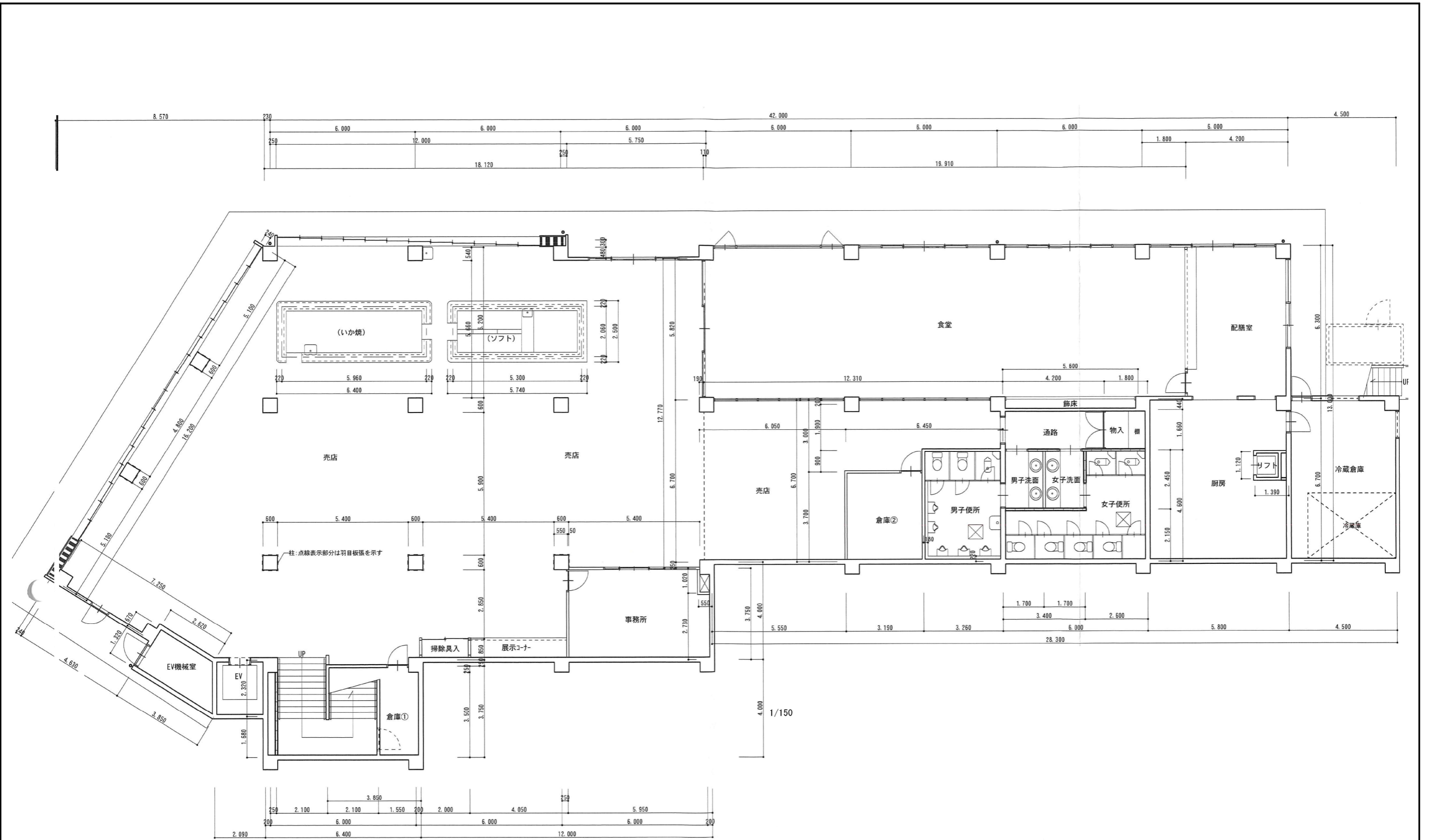
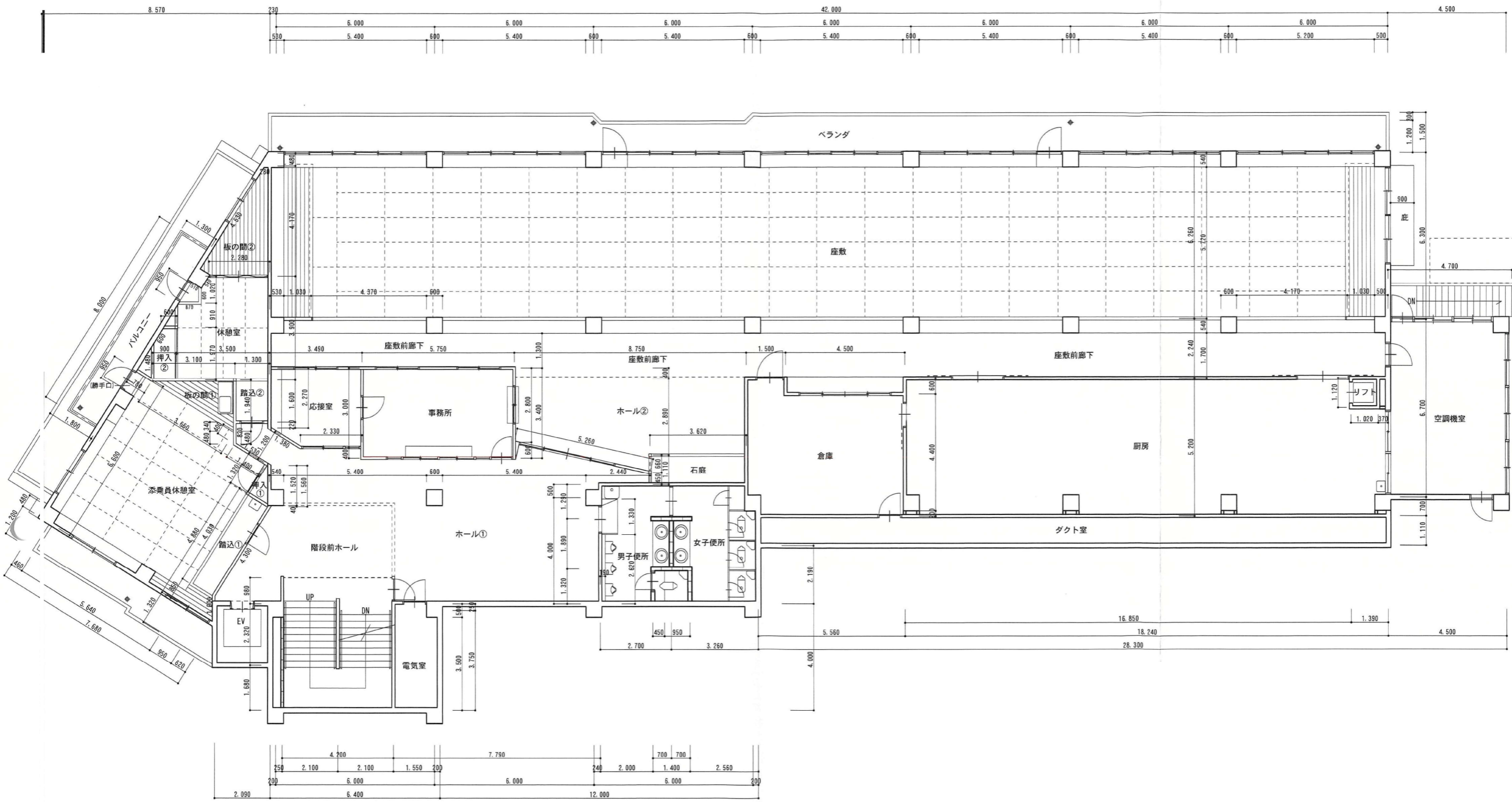


年度別 R 8	坂井市	工事名称 東尋坊再整備事業用地建物解体工事 (その5)	図面名称 配置図	縮尺 A3:1/500	図面番号 2



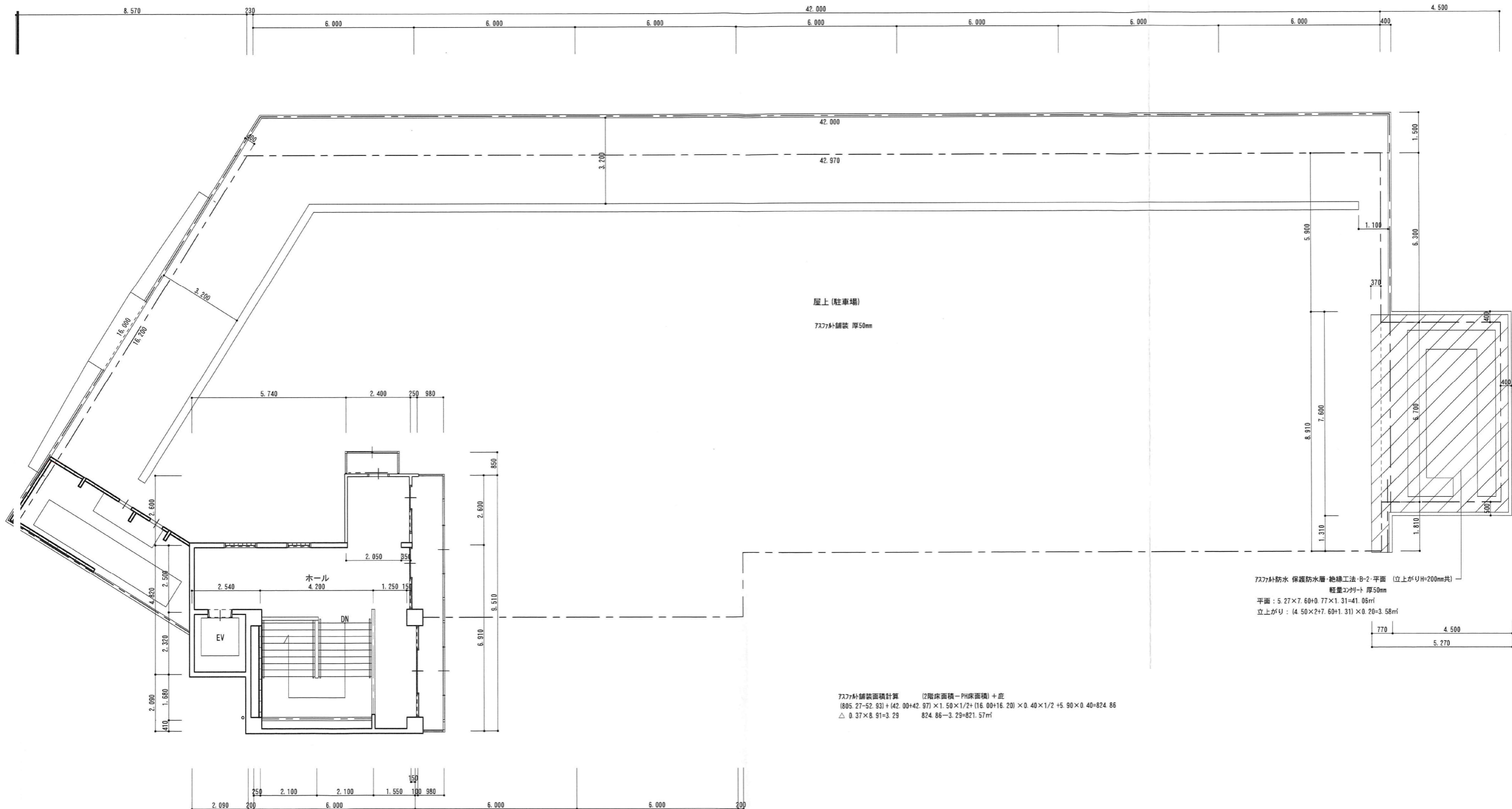
1階 平面図

年度別 R 8	坂井市		工事名称 東尋坊再整備事業用地建物解体工事 (その5)	図面番号 4
			図面名称 1階平面図	縮尺 A3:1/150



2階 平面図

年度別	坂井市	工事名称	東尋坊再整備事業用地建物解体工事 (その5)	図面番号
R 8		図面名称	2階平面図	5
		縮尺	A3:1/150	

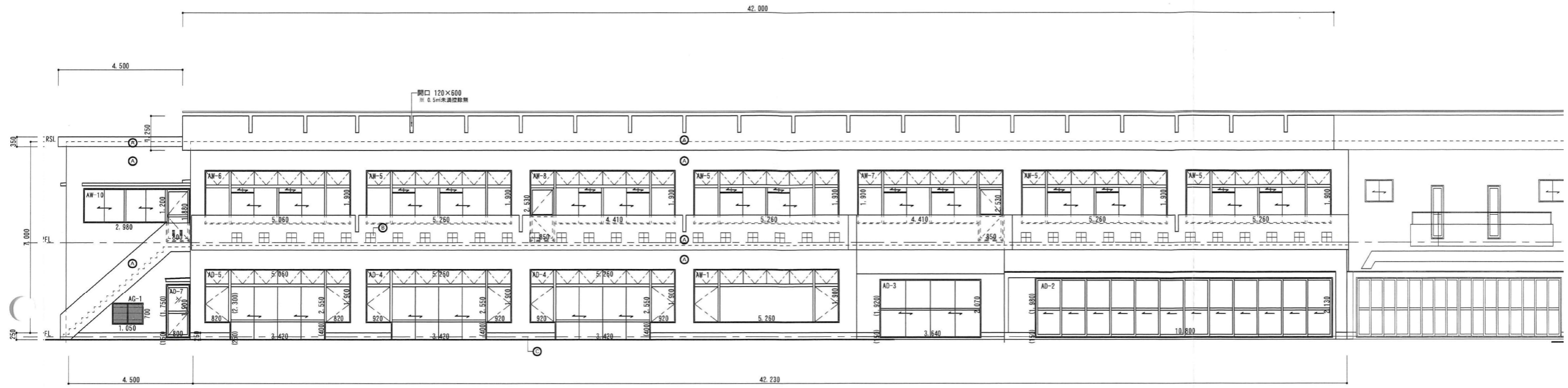


アスファルト舗装面積計算 (2階床面積-PH床面積)+庇
 $(805.27-52.93) + (42.00+42.97) \times 1.50 \times 1/2 + (16.00+16.20) \times 0.40 \times 1/2 + 5.90 \times 0.40 = 824.86$
 $\triangle 0.37 \times 8.91 = 3.29$ $824.86 - 3.29 = 821.57\text{m}^2$

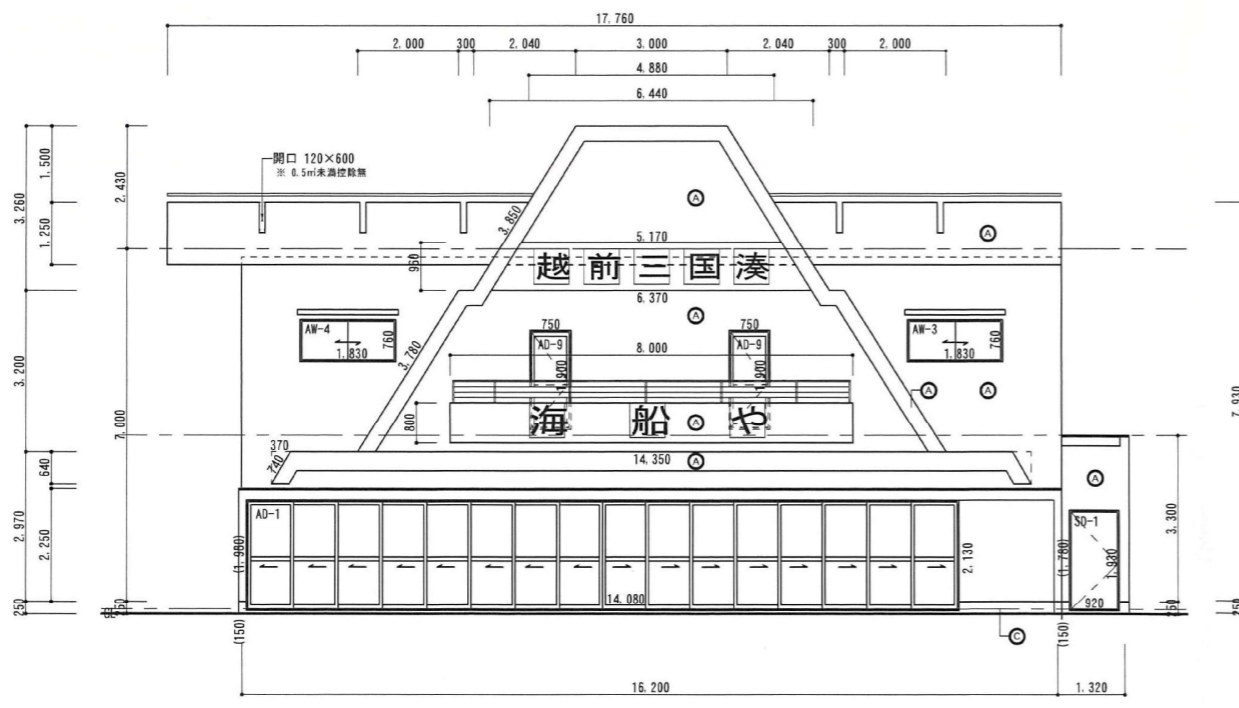
アスファルト防水 保護防水層・絶縁工法・B-2・平面 (立上がりH=200mm共)
 軽量コンクリート 厚50mm
 平面 : $5.27 \times 7.60 + 0.77 \times 1.31 = 41.06\text{m}^2$
 立上がり : $(4.50 \times 2 + 7.60 + 1.31) \times 0.20 = 3.58\text{m}^2$

PH・屋上平面図

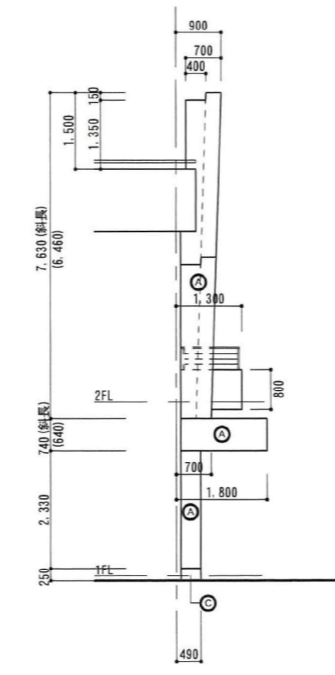
年度別 R 8	坂井市		工事名称 東尋坊再整備事業用地建物解体工事 (その5)	図面番号 6
			図面名称 屋上平面図	縮尺 A3:1/150



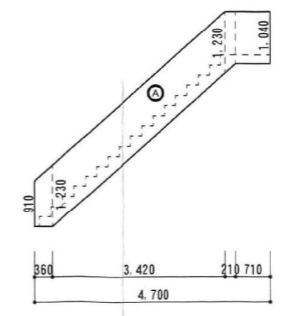
西立面図
※ PH立面図は別紙に計上する



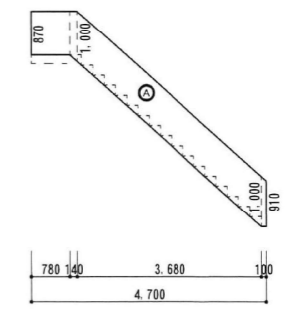
南立面図



北立面図
(南立面図共)



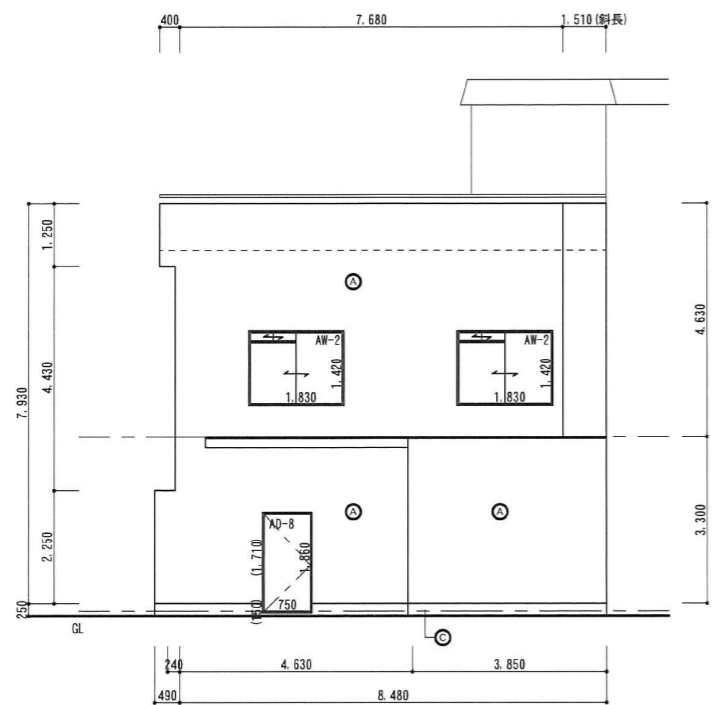
屋外階段手摺 (外部側)



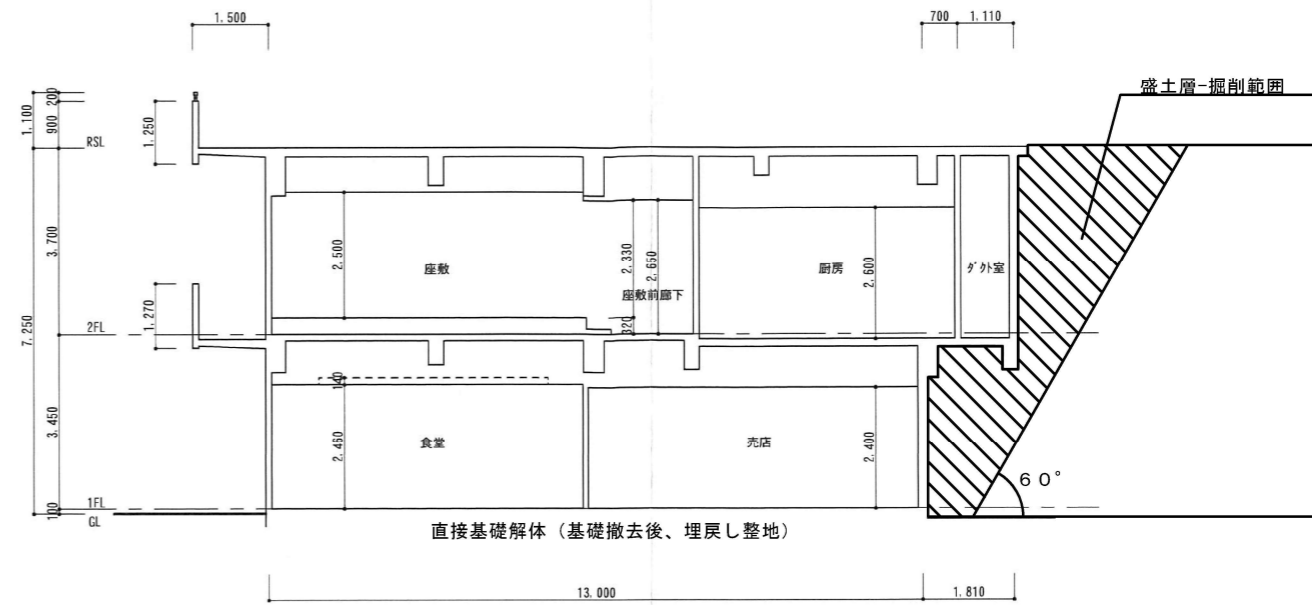
屋外階段手摺 (内部側)

- 【凡例】
- ◎ 内外装・複層仕上塗材・1# キンタイ/コンクリート打放補修下地
 - ◎ セツ器質タイ/施軸・200mm角
 - ◎ 外壁・タイ/塗金ごて 厚25mm
 - ◎ 外装・サイディング/張 厚15mm・窯業系

年度別 R 8	坂井市			工事名称 東尋坊再整備事業用地建物解体工事 (その5)	図面番号 7
				図面名称 立面図 1	縮尺 A3:1/150

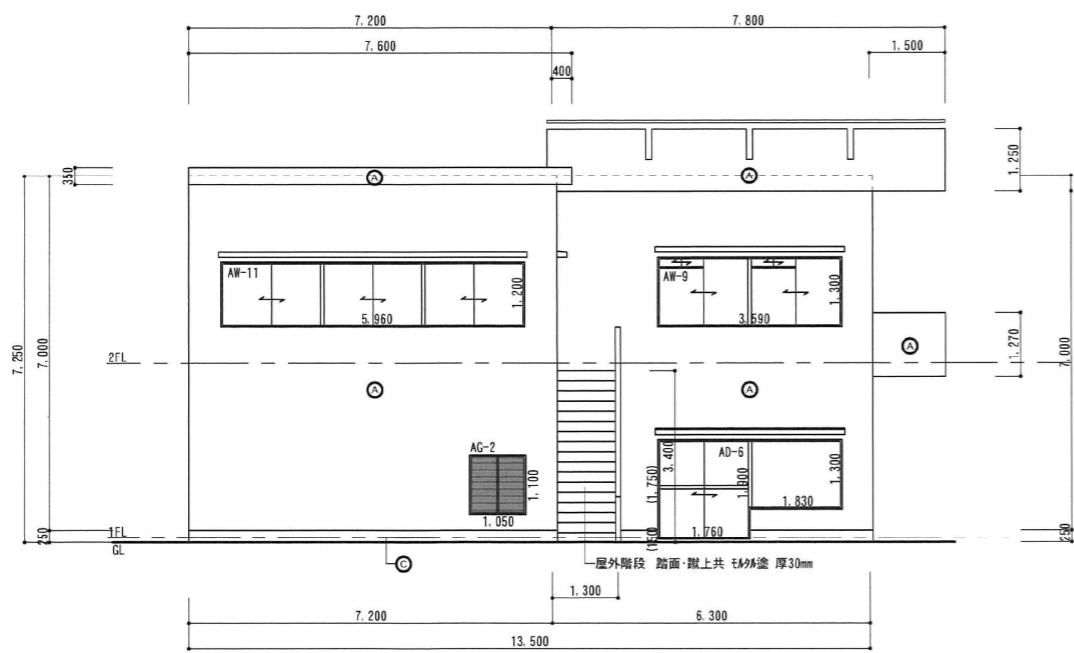


東立面図

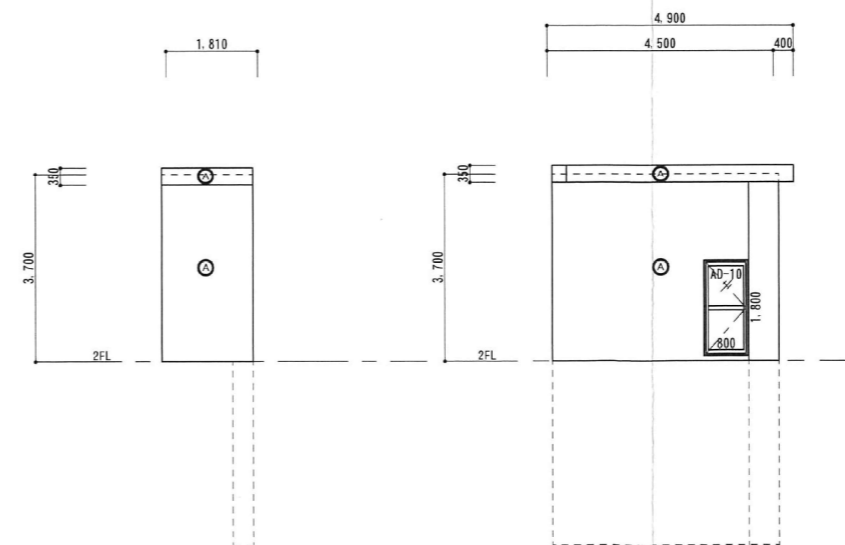


直接基礎解体 (基礎撤去後、埋戻し整地)

断面図 A-A'



北立面図



北立面図

東立面図

- 【凡例】
- Ⓐ 内外装・複層仕上塗材・I^h 珪砂塗・コンクリート打放補修下地
 - Ⓑ せつ器質珪砂 施軸・200mm角
 - Ⓒ 外壁・珪砂塗金ごて 厚25mm
 - Ⓓ 外装・サテイング 張 厚15mm・窯業系

土間コンクリートt150+タイル貼り撤去
A=100㎡

土間コンクリート撤去t150
A=54㎡

アルミ塀撤去 H1.8m

プロパン庫撤去 A=5㎡

アスファルト舗装撤去t50
A=1200㎡

土間コンクリート撤去t150
A=10㎡

アルミフェンス撤去 H1m

アルミフェンス撤去 H2m

解体対象建物No. 26
A=17.3㎡

野立平看板撤去 H2.7m

年度別 R 8	坂井市	工作物配置図 3	工事名称 東尋坊再整備事業用地建物解体工事 (その5) 図面名称 外構撤去図	図面番号 A3-1/300	9
------------	-----	----------	---	------------------	---