

O-1. 道路現況

各年4月1日現在

単位:km

年次	実延長	路面別実延長内訳		国道	県道	市(町)道
		砂利	舗装			
平成13年	938.8	17.8	920.8	31.8	184.4	722.5
三国町	253.0	5.8	247.1	10.2	39.5	203.3
丸岡町	312.0	3.7	308.3	21.6	65.7	224.7
春江町	193.6	4.2	189.3	0.0	35.8	157.8
坂井町	180.2	4.1	176.1	0.0	43.4	136.7
平成14年	939.9	18.2	921.7	31.8	184.4	723.7
三国町	253.6	5.8	247.7	10.2	39.5	203.9
丸岡町	311.9	4.1	307.9	21.6	65.7	224.6
春江町	193.9	4.2	189.7	0.0	35.8	158.2
坂井町	180.5	4.1	176.4	0.0	43.4	137.0
平成15年	945.3	18.8	926.5	31.8	184.4	729.1
三国町	253.4	5.8	247.6	10.2	39.5	203.7
丸岡町	313.8	4.1	309.7	21.6	65.7	226.5
春江町	194.6	4.2	190.4	0.0	35.8	158.8
坂井町	183.5	4.7	178.8	0.0	43.4	140.1
平成16年	952.4	18.5	934.0	31.8	185.3	735.4
三国町	255.4	5.7	249.8	10.2	39.5	205.8
丸岡町	317.1	4.1	313.0	21.6	66.6	228.9
春江町	194.6	4.2	190.4	-	35.8	158.8
坂井町	185.3	4.5	180.8	-	43.4	141.9
平成17年	959.2	18.4	941.0	33.6	185.3	740.4
三国町	255.4	5.7	249.8	10.2	39.5	205.8
丸岡町	322.0	4.1	318.0	23.4	66.6	232.0
春江町	195.6	4.0	191.6	-	35.8	159.8
坂井町	186.2	4.6	181.6	-	43.4	142.8
平成18年	964.6	18.4	946.2	33.6	185.3	745.7
平成19年	969.7	18.4	951.3	33.6	185.3	750.8
平成20年	986.5	18.4	968.1	33.7	201.9	750.9
平成21年	1,014.6	10.3	1,004.3	33.7	201.9	779.0
平成22年	1,018.1	7.9	1,010.2	33.7	201.9	782.5
平成23年	1,021.5	10.3	1,011.2	33.7	201.9	785.9
平成24年	1,035.4	7.1	1,028.3	33.7	201.9	799.8
平成25年	1,001.7	8.0	960.0	33.7	183.6	794.0
平成26年	1,003.2	7.5	995.7	33.7	183.6	785.9
平成27年	1,004.1	7.4	996.7	33.7	183.6	786.8
平成28年	1,004.1	7.4	996.7	33.7	183.6	786.8
平成29年	1,006.2	7.1	999.1	33.7	183.6	788.9
平成30年	1,007.0	6.8	1,000.2	33.7	183.6	789.8
平成31年	1,007.8	6.8	1,001.0	33.7	183.6	790.5
令和2年	1,007.8	6.8	1,001.0	33.7	183.6	790.5
令和3年	1,007.8	6.8	1,001.0	33.7	183.6	790.5
令和4年	1,008.3	6.7	1,001.7	33.7	183.6	791.1

資料:道路現況表(福井県土木部道路保全課)

O-2. 主要地方道・一般県道の状況

令和4年4月1日現在

単位:m

種類	路線番号	路線名	起点	終点	路線		市域内		
					総延長	実延長	実延長	舗装済延長	改良済延長
一般国道	8	8号	新潟県新潟市	京都府京都市	100,338	100,328	8,324	8,324	8,324
	305	305号	石川県金沢市	南条郡南越前町	107,564	107,494	10,208	10,208	10,208
	364	364号	福井県大野市	石川県加賀市	54,963	31,915	15,124	15,124	15,124
主要地方道	5	福井加賀線	福井市淵上町	石川県加賀市	32,928	22,751	7,692	7,692	7,692
	7	三国東尋坊芦原線	坂井市三国町中元	あわら市舟津	12,775	11,521	11,521	11,521	11,521
	9	芦原丸岡線	あわら市温泉3丁目	坂井市丸岡町朝陽2丁目	12,046	12,046	4,204	4,204	4,204
	10	丸岡川西線	坂井市丸岡町山口	福井市佐野町	24,499	24,422	22,178	22,178	22,198
	17	勝山丸岡線	勝山市平泉寺町大渡り	坂井市丸岡町朝陽1丁目	37,940	32,760	15,645	15,645	15,645
	20	三国春江線	坂井市三国町山岸	坂井市春江町西長田	7,467	7,467	7,467	7,467	7,467
	29	福井金津線	福井市天池町	あわら市吉崎	24,166	23,763	9,890	9,890	9,890
	30	福井丸岡線	福井市順化1丁目	坂井市丸岡町今福	11,079	11,035	3,149	3,149	3,149
	38	丸岡インター線	坂井市丸岡町今福	丸岡インター	1,527	1,394	1,394	1,394	1,394
一般県道	101	三国金津線	坂井市三国町中元	あわら市六日	6,381	6,262	2,396	2,396	2,396
	102	春江川西線	坂井市春江町中筋	福井市砂子坂町	6,560	4,432	4,432	4,432	4,432
	103	福井三国線	福井市三ツ屋町	坂井市三国町岩崎	15,983	15,290	8,686	8,686	8,469
	106	三国丸岡停車場線	坂井市三国町山王5丁目	丸岡停車場	12,314	10,974	10,974	10,974	10,476
	108	春江丸岡線	坂井市春江町江留中	坂井市丸岡町本町3丁目	8,613	5,796	5,796	5,796	5,331
	109	南横地芦原線	坂井市丸岡町南横地	あわら市下番	12,602	10,594	8,382	8,382	6,285
	110	中川松岡線	あわら市中川	永平寺町春日一丁目	13,109	13,071	7,084	7,084	4,655
	112	栃神谷鳴鹿森田線	勝山市村岡町栃神谷	福井市栄町	31,058	21,955	5,136	4,830	5,136
	119	三国停車場線	三国停車場	坂井市三国町今新	383	383	383	383	383
	147	瓜生今福線	あわら市瓜生	坂井市丸岡町今福	4,633	1,881	1,881	1,881	1,881
	151	加戸三国線	坂井市三国町加戸	坂井市三国町錦	956	953	953	953	198
	152	波松芦原線	あわら市波松	あわら市舟津	4,211	4,211	1,898	1,898	1,898
	154	高柳矢地線	坂井市坂井町高柳	あわら市矢地	10,702	10,218	7,848	7,848	4,679
	155	八幡横越線	福井市八幡	坂井市三国町横越	6,049	5,993	268	268	268
	156	佐野山岸線	福井市佐野町	坂井市三国町山岸	7,528	7,416	4,885	4,885	4,885
	159	長畑金津線	坂井市坂井町長畑	あわら市中川	5,230	5,223	2,757	2,757	2,757
	160	板倉高江線	坂井市丸岡町板倉	坂井市春江町高江	8,854	8,506	8,506	8,506	8,010
	163	高江針原線	坂井市春江町高江	坂井市春江町針原	1,892	1,892	1,892	1,892	1,892
	166	北潟平山線	あわら市北潟	坂井市三国町平山	9,501	7,656	2,269	2,269	0
	167	磯部島西瓜屋線	坂井市丸岡町磯部島	坂井市丸岡町磯部島	3,651	3,419	3,419	3,419	3,419
	226	三国停車場桜谷線	三国停車場	坂井市三国町三国東	1,157	1,137	1,137	1,137	1,137
	232	竹田東古市停車場線	坂井市丸岡町山竹田	東古市停車場	11,085	176	0	0	0
	234	福井空港線	坂井市春江町江留中	福井空港	969	800	800	800	800
	256	福井港線	坂井市三国町山岸	福井市白方町	4,768	4,768	3,340	3,340	3,340
	257	坂井金津線	坂井市坂井町長畑	あわら市池口	3,548	1,719	1,719	1,719	1,719
259	龍ヶ鼻ダム公園線	坂井市丸岡町山竹田	坂井市丸岡町山口	3,587	3,587	3,587	3,587	3,587	

資料:道路現況表(福井県土木部道路保全課)

O-3. 北陸自動車道利用状況

単位:台

年度	区分	計	金津IC	丸岡IC	福井北IC	福井IC	鯖江IC	武生IC	南条 スマートIC	今庄IC	敦賀IC
平成10年度	入口	8,428,831	569,912	778,993	1,276,285	1,363,082	879,726	844,608	—	297,692	2,418,533
	出口	8,466,003	562,020	713,554	1,329,154	1,509,152	833,372	800,973	—	289,974	2,427,804
平成11年度	入口	8,467,250	561,966	788,195	1,292,067	1,377,831	895,203	850,081	—	287,056	2,414,851
	出口	8,507,465	557,158	718,510	1,348,330	1,507,866	852,577	805,424	—	276,184	2,441,416
平成12年度	入口	8,543,642	561,256	819,769	1,328,057	1,383,398	913,312	846,665	—	284,400	2,406,785
	出口	8,591,646	557,293	755,546	1,401,307	1,522,094	865,543	808,438	—	274,420	2,407,005
平成13年度	入口	8,640,896	562,768	824,031	1,359,655	1,402,561	938,183	856,948	—	288,600	2,408,150
	出口	8,682,408	550,750	754,498	1,430,033	1,545,037	889,358	818,214	—	277,004	2,417,514
平成14年度	入口	8,408,715	547,037	809,885	1,357,761	1,361,682	911,099	835,706	—	259,343	2,326,202
	出口	8,474,216	539,738	741,510	1,436,164	1,512,667	853,664	796,487	—	246,975	2,347,011
平成15年度	入口	8,313,733	536,097	800,752	1,322,898	1,347,635	916,470	835,640	—	253,861	2,300,380
	出口	8,350,519	521,626	731,001	1,398,479	1,491,222	857,459	798,053	—	241,060	2,311,619
平成16年度	入口	8,367,054	531,411	841,050	1,332,178	1,326,783	989,168	897,533	—	232,095	2,216,836
	出口	8,425,424	518,311	776,080	1,420,759	1,497,934	903,129	856,209	—	223,217	2,229,785
平成17年度	入口	8,488,947	564,820	838,508	1,343,047	1,335,218	1,006,805	900,600	—	241,908	2,258,041
	出口	8,542,418	543,997	777,317	1,440,752	1,506,112	920,747	857,320	—	225,452	2,270,721
平成18年度	入口	17,802,366	583,586	869,678	1,389,700	1,381,198	1,040,233	945,690	48,479	255,254	2,380,187
	出口		554,936	812,457	1,485,301	1,549,018	967,476	901,395		236,560	2,401,218
平成19年度		17,848,994	1,134,244	1,689,113	2,900,876	2,904,771	2,049,842	1,857,407	61,821	486,373	4,764,547
平成20年度		17,431,366	1,102,202	1,645,335	2,847,829	2,831,242	2,007,314	1,787,378	32,368	471,893	4,705,805
平成21年度		18,472,278	1,151,224	1,758,765	3,101,286	3,084,610	2,103,762	1,758,595	88,949	435,222	4,989,865
平成22年度		19,170,160	1,180,548	1,842,164	3,201,934	3,247,842	2,211,768	1,783,555	149,858	393,949	5,158,542
平成23年度		19,500,814	1,180,653	1,868,314	3,245,369	3,348,683	2,277,686	1,861,148	164,824	426,220	5,127,917
平成24年度		19,993,748	1,211,600	1,915,169	3,319,801	3,421,577	2,380,810	1,887,132	178,657	434,555	5,244,447
平成25年度		20,549,589	1,211,258	1,978,053	3,499,350	3,472,704	2,456,915	1,935,153	198,756	423,048	5,374,352
平成26年度		18,855,004	1,169,247	1,868,158	3,313,191	3,310,130	2,305,249	1,875,886	198,365	407,153	4,407,625
平成27年度		19,143,144	1,224,995	1,955,136	3,446,083	3,407,599	2,375,695	1,907,960	210,253	426,934	4,188,489
平成28年度		19,192,942	1,242,120	1,969,008	3,434,160	3,426,323	2,402,883	1,921,533	208,923	425,723	4,162,269
平成29年度		19,442,091	1,256,133	2,002,943	3,511,145	3,481,184	2,484,558	1,985,441	212,531	435,423	4,072,733
平成30年度		20,126,448	1,295,788	2,077,211	3,629,007	3,569,144	2,587,809	2,089,269	241,546	461,799	4,174,875
令和元年度		20,014,232	1,292,524	2,054,311	3,548,938	3,541,177	2,545,362	2,090,498	236,960	467,797	4,236,665
令和2年度		15,896,166	991,535	1,618,874	2,729,953	2,822,152	2,012,032	1,681,181	202,415	389,717	3,448,307
令和3年度		16,434,090	1,004,088	1,633,932	2,820,786	2,943,739	2,101,442	1,728,556	222,287	403,887	3,575,373

※平成19年度から、入口・出口を合計した数字を掲載

資料：福井県統計年鑑

O-4. 駅別JR貨客輸送状況(1日平均)

年度	丸岡						春江					
	旅客			貨物			旅客			貨物		
	総数 (人)	定期外 (人)	定期 (人)	発送トン数 (t)	到着トン数 (t)	貨物収入 (円)	総数 (人)	定期外 (人)	定期 (人)	発送トン数 (t)	到着トン数 (t)	貨物収入 (円)
平成10年度	1,008	256	752	—	—	—	1,112	341	771	—	—	—
平成11年度	952	251	701	—	—	—	1,115	338	777	—	—	—
平成12年度	979	239	740	—	—	—	1,100	330	770	—	—	—
平成13年度	997	233	764	—	—	—	1,176	348	828	—	—	—
平成14年度	932	208	824	—	—	—	1,162	327	835	—	—	—
平成15年度	906	208	698	—	—	—	1,093	298	795	—	—	—
平成16年度	895	196	699	—	—	—	1,051	281	770	—	—	—
平成17年度	888	202	686	—	—	—	1,043	303	740	—	—	—
平成18年度	903	196	707	—	—	—	1,073	296	777	—	—	—
平成19年度	893	194	699	—	—	—	1,083	299	784	—	—	—
平成20年度	937	202	735	—	—	—	1,082	298	784	—	—	—
平成21年度	856	197	659	—	—	—	1,028	274	754	—	—	—
平成22年度	848	185	663	—	—	—	1,037	263	774	—	—	—
平成23年度	874	184	690	—	—	—	1,051	259	792	—	—	—
平成24年度	877	183	694	—	—	—	1,053	259	794	—	—	—
平成25年度	885	186	699	—	—	—	1,084	260	824	—	—	—
平成26年度	939	185	754	—	—	—	1,035	258	777	—	—	—
平成27年度	1,037	203	835	—	—	—	1,029	269	760	—	—	—
平成28年度	1,112	221	891	—	—	—	1,003	279	725	—	—	—
平成29年度	1,108	226	882	—	—	—	1,082	290	792	—	—	—
平成30年度	1,064	217	847	—	—	—	1,073	301	772	—	—	—
令和元年度	1,047	213	833	—	—	—	1,103	308	794	—	—	—
令和2年度	863	127	736	—	—	—	888	193	696	—	—	—
令和3年度	935	135	800	—	—	—	941	190	751	—	—	—

※数値は出典のとおり記載

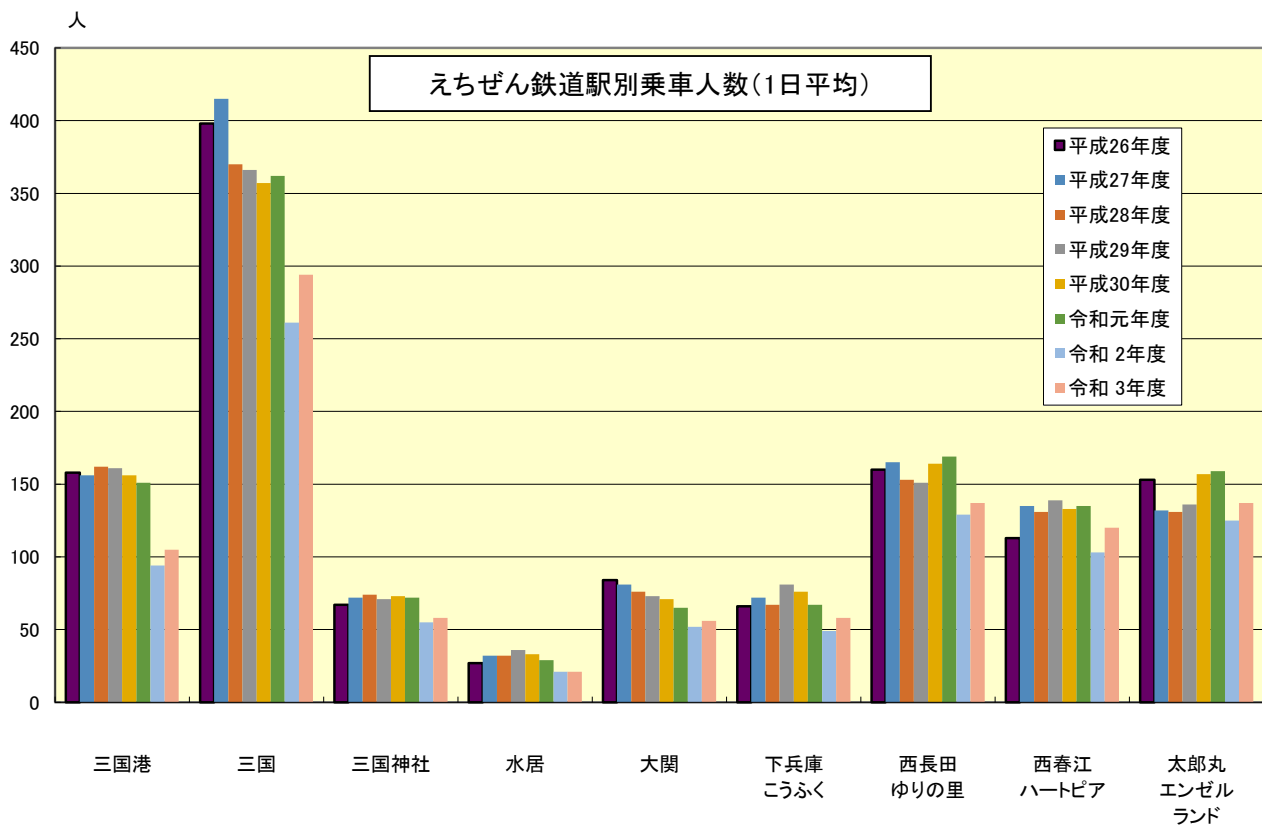
資料：福井県統計年鑑

O-5. 地方鉄道輸送状況(乗車1日平均)

単位:人

年 度	計	駅 名 称								
		三 国 港	三 国	三国神社	水 居	大 関	下 兵 庫 こうふく	西 長 田 ゆりの里	西 春 江 ハートピア	太 郎 丸 エンゼル ランド
平成21年度	1,281	173	458	67	31	82	83	130	115	142
平成22年度	1,309	177	471	69	28	78	87	128	118	153
平成23年度	1,290	174	459	71	27	73	86	126	119	155
平成24年度	1,263	169	438	67	25	65	79	148	124	148
平成25年度	1,255	165	419	72	25	81	74	150	117	152
平成26年度	1,226	158	398	67	27	84	66	160	113	153
平成27年度	1,260	156	415	72	32	81	72	165	135	132
平成28年度	1,196	162	370	74	32	76	67	153	131	131
平成29年度	1,214	161	366	71	36	73	81	151	139	136
平成30年度	1,220	156	357	73	33	71	76	164	133	157
令和元年度	1,209	151	362	72	29	65	67	169	135	159
令和 2年度	889	94	261	55	21	52	49	129	103	125
令和 3年度	986	105	294	58	21	56	58	137	120	137

資料:えちぜん鉄道(株)



O-6. コミュニティバス利用状況

単位:人

区分	コミュニティバス利用者数																		
	合計	基幹ルート				接続ルート													
		計	三国坂井 (右回り)	三国坂井 (左回り)	丸岡春江 (右回り)	丸岡春江 (左回り)	計	雄島	加戸・三国東部	(旧)三国東部	浜四郷	坂井	(旧)坂井西部	春江北部東部	春江西部中部	長畝	高椋西	高椋中	鳴鹿
平成21年度	49,092	37,583	9,227	9,870	9,146	9,340	11,509	693	592	84	942	480	185	1,828	1,451	1,129	1,013	1,087	2,025
平成22年度	64,649	44,034	11,140	11,925	10,661	10,308	20,615	1,700	1,210	166	2,117	878	367	3,012	2,983	1,355	1,523	2,112	3,192
平成23年度	76,026	54,099	15,338	14,774	12,225	11,762	21,927	2,184	1,523	217	2,870	1,017	328	2,743	2,930	1,027	2,026	2,124	2,938
平成24年度	79,537	55,882	16,523	16,497	11,518	11,344	23,655	2,765	1,956	248	2,862	931	380	3,167	3,572	805	1,394	2,200	3,375
平成25年度	85,110	61,057	17,647	18,608	11,938	12,864	24,053	3,251	2,101	350	3,036	971	302	3,639	3,182	505	1,106	2,599	3,011
平成26年度	89,764	65,501	18,754	19,472	13,029	14,246	24,263	2,985	2,331	147	3,233	1,380	110	4,542	2,580	411	1,300	1,963	3,281
平成27年度	90,544	66,431	19,305	17,881	14,720	14,525	24,113	2,844	2,879	-	3,151	1,877	-	4,521	2,642	503	930	1,729	3,037
平成28年度	86,728	65,236	18,504	15,590	15,549	15,593	21,492	2,855	2,727	-	2,885	1,723	-	4,205	1,880	446	747	1,578	2,446
平成29年度	86,039	66,387	19,438	17,608	14,241	15,100	19,652	3,134	2,699	-	2,425	1,492	-	3,371	2,376	559	822	1,285	1,489
平成30年度	90,118	69,926	20,701	18,385	15,538	15,302	20,192	2,800	2,745	-	2,173	1,671	-	3,652	3,128	373	963	1,436	1,251
令和元年度	86,034	66,419	20,928	17,964	13,901	13,626	19,615	2,915	2,903	-	2,498	1,591	-	3,372	3,252	188	601	1,403	892
令和2年度	62,250	46,233	16,256	11,862	9,559	8,556	16,017	2,175	2,194	-	2,400	1,477	-	3,134	2,731	90	275	869	672
令和3年度	61,412	44,858	15,558	11,363	9,177	8,760	16,554	1,851	2,186	-	2,578	1,454	-	3,751	2,529	418	288	1,090	409

※平成21年度の接続ルートは平成21年9月～平成22年3月分

資料:公共交通対策課

O-7. 車種別自動車保有状況

各年3月31日現在

単位:台

年次	総計	登録車										小型二輪	軽			
		計	貨物			乗合		乗用		特種(殊)			二輪	貨物	乗用	特殊用途用
			普通	小型	被けん引	普通	小型	普通	小型	特殊用途	大型特殊					
平成13年	68,085	44,977	2,276	3,970	130	48	103	11,453	25,548	1,052	397	766	665	10,199	11,478	
三国町	17,911	11,711	434	1,016	15	9	35	3,014	6,715	334	139	230	201	2,747	3,022	
丸岡町	23,417	15,949	1,030	1,395	75	30	36	3,982	8,850	414	137	279	235	3,075	3,879	
春江町	16,683	11,121	506	988	12	7	16	2,864	6,458	200	70	174	137	2,300	2,951	
坂井町	10,074	6,196	306	571	28	2	16	1,593	3,525	104	51	83	92	2,077	1,626	
平成14年	69,147	45,234	2,283	3,814	123	45	100	12,149	25,289	1,030	401	759	684	10,059	12,411	
三国町	18,134	11,726	429	971	13	8	32	3,164	6,623	340	146	220	209	2,728	3,251	
丸岡町	23,768	16,111	1,039	1,341	71	29	35	4,261	8,794	404	137	281	243	3,023	4,110	
春江町	16,871	11,117	491	959	12	6	16	3,032	6,349	186	66	168	138	2,227	3,221	
坂井町	10,374	6,280	324	543	27	2	17	1,692	3,523	100	52	90	94	2,081	1,829	
平成15年	70,275	45,610	2,288	3,672	117	48	91	12,663	25,284	1,040	407	775	693	9,858	13,339	
三国町	18,294	11,750	437	934	16	8	28	3,318	6,542	324	143	215	211	2,685	3,433	
丸岡町	24,160	16,189	1,038	1,284	62	30	33	4,414	8,766	422	140	286	244	2,975	4,466	
春江町	17,315	11,296	500	922	14	6	15	3,178	6,396	194	71	172	146	2,168	3,533	
坂井町	10,506	6,375	313	532	25	4	15	1,753	3,580	100	53	102	92	2,030	1,907	
平成16年	71,352	45,837	2,285	3,615	118	50	92	13,144	25,098	1,049	418	767	691	9,802	14,223	
三国町	18,512	11,800	452	909	16	8	25	3,420	6,497	331	142	215	208	2,652	3,637	
丸岡町	24,615	16,301	1,031	1,277	63	30	38	4,626	8,692	405	139	265	244	2,984	4,821	
春江町	17,545	11,346	495	904	16	6	14	3,268	6,368	204	71	174	145	2,144	3,736	
坂井町	10,648	6,390	305	522	23	6	15	1,824	3,537	106	52	113	94	2,022	2,029	
平成17年	72,571	46,171	2,288	3,563	113	49	93	13,591	25,044	1,034	427	775	682	9,731	15,181	
三国町	18,657	11,798	449	897	16	9	23	3,496	6,445	319	144	224	193	2,637	3,805	
丸岡町	25,090	16,414	1,011	1,256	55	28	43	4,792	8,691	390	148	259	251	2,952	5,214	
春江町	17,912	11,471	511	897	17	5	13	3,395	6,349	214	70	179	146	2,130	3,986	
坂井町	10,881	6,488	315	509	25	7	14	1,903	3,556	108	51	113	92	2,012	2,176	
平成18年	73,465	46,168	2,323	3,459	124	44	94	13,785	24,916	1,014	409	766	696	9,731	16,104	
平成19年	74,232	45,823	2,375	3,368	130	47	90	13,954	24,440	1,010	409	777	725	9,589	17,220	98
平成20年	74,077	45,087	2,368	3,207	132	46	83	14,034	23,778	1,017	422	794	739	9,442	17,913	102
平成21年	73,960	44,229	2,259	3,016	134	54	89	13,949	23,298	1,006	424	824	763	9,357	18,672	115
平成22年	74,018	43,669	2,185	2,927	127	56	83	14,083	22,818	971	419	839	774	9,176	19,446	114
平成23年	74,129	43,261	2,110	2,802	117	55	79	14,381	22,357	938	422	833	793	9,031	20,092	119
平成24年	74,681	43,143	2,082	2,733	114	55	81	14,648	22,079	920	431	853	811	8,965	20,799	110
平成25年	75,349	43,011	2,063	2,668	115	56	79	14,906	21,799	896	429	862	815	9,161	21,393	107
平成26年	75,933	42,766	2,015	2,656	115	55	80	15,167	21,331	905	442	903	828	8,799	22,523	114
平成27年	76,821	42,587	2,072	2,600	131	55	78	15,395	20,917	889	450	941	837	8,762	23,585	109
平成28年	76,905	42,617	2,027	2,566	134	61	75	15,749	20,536	1,009	460	946	861	8,579	23,902	112
平成29年	77,303	42,844	2,043	2,528	142	63	81	16,260	20,356	907	464	981	826	8,519	24,010	123
平成30年	77,741	42,597	2,058	2,538	146	64	78	16,850	19,955	908	468	1,005	854	8,420	24,273	124
平成31年	78,152	42,679	2,098	2,542	148	62	83	17,400	19,418	928	489	1,019	900	8,493	24,442	130
令和2年	77,482	42,697	2,126	2,525	167	60	79	17,832	18,950	958	502	1,038	-	8,485	24,632	128
令和3年	77,638	42,746	2,142	2,539	173	57	79	18,221	18,574	961	516	1,034	-	8,457	24,762	123
令和4年	77,556	43,105	2,155	2,534	184	54	70	18,482	18,118	971	537	1,098	-	8,462	24,775	116

※令和2年以降、軽二輪自動車については出典に非記載

資料: 福井県統計年鑑

O-8. 自動車運転免許保有者数

各年12月31日現在

単位：人

年次	総合計	区分 男女別計	年齢別											
			16~19	20~24	25~29	30~39	40~49	50~59	60~64	65~69	70~74	75以上		
平成15年	59,483	男	32,967	750	2,530	2,904	6,205	5,911	6,543	2,538	2,048	1,848	1,690	
		女	26,516	617	2,524	2,949	6,324	5,734	5,434	1,485	831	447	171	
	三国町	15,290	男	8,433	189	675	696	1,474	1,524	1,704	635	550	508	478
			女	6,857	179	623	688	1,488	1,466	1,435	427	295	186	70
	丸岡町	20,453	男	11,385	272	876	991	2,220	2,068	2,234	889	677	624	534
			女	9,068	227	857	990	2,275	2,044	1,804	487	229	115	40
	春江町	15,196	男	8,498	186	639	833	1,667	1,507	1,651	684	551	418	362
女			6,698	120	639	837	1,699	1,381	1,394	353	164	77	34	
坂井町	8,544	男	4,651	103	340	384	844	812	954	330	270	298	316	
		女	3,893	91	405	434	862	843	801	218	143	69	27	
平成16年	60,351	男	33,332	727	2,586	2,846	6,255	5,922	6,570	2,674	2,011	1,872	1,869	
		女	27,019	584	2,506	2,892	6,325	5,833	5,593	1,708	885	479	214	
	三国町	15,352	男	8,456	203	664	702	1,445	1,514	1,694	680	529	515	510
			女	6,896	154	612	676	1,449	1,473	1,460	487	313	185	87
	丸岡町	20,843	男	11,573	246	926	970	2,248	2,094	2,259	926	667	637	600
			女	9,270	216	871	987	2,234	2,112	1,851	568	251	127	53
	春江町	15,482	男	8,609	183	653	806	1,700	1,514	1,653	711	541	440	408
女			6,873	120	632	807	1,747	1,418	1,434	402	183	94	36	
坂井町	8,674	男	4,694	95	343	368	862	800	964	357	274	280	351	
		女	3,980	94	391	422	895	830	848	251	138	73	38	
平成17年	60,916	男	33,500	665	2,561	2,687	6,317	5,929	6,793	2,599	2,058	1,854	2,037	
		女	27,416	530	2,446	2,812	6,342	5,910	5,875	1,731	956	555	259	
	三国町	15,427	男	8,466	183	654	682	1,444	1,469	1,788	652	520	512	562
			女	6,961	134	616	657	1,428	1,481	1,524	484	325	208	104
	丸岡町	21,071	男	11,654	228	923	941	2,253	2,097	2,320	909	696	630	657
			女	9,417	177	873	951	2,231	2,151	1,967	569	281	153	64
	春江町	15,676	男	8,677	156	654	723	1,762	1,541	1,691	690	554	461	445
女			6,999	133	582	788	1,782	1,430	1,503	429	201	102	49	
坂井町	8,742	男	4,703	98	330	341	858	822	994	348	288	251	373	
		女	4,039	86	375	416	901	848	881	249	149	92	42	
平成18年	61,479	男	33,673	634	2,530	2,583	6,532	5,790	6,928	2,504	2,154	1,841	2,177	
		女	27,806	514	2,479	2,629	6,555	5,805	6,030	1,776	1,071	636	311	
平成19年	62,070	男	33,891	621	2,508	2,540	6,517	5,812	6,659	2,733	2,247	1,901	2,353	
		女	28,179	511	2,425	2,561	6,409	5,943	5,989	2,040	1,220	703	378	
平成20年	62,466	男	34,017	589	2,486	2,505	6,465	5,791	6,450	2,966	2,435	1,874	2,456	
		女	28,449	513	2,345	2,447	6,356	5,946	5,928	2,295	1,432	748	439	
平成21年	62,695	男	33,983	530	2,427	2,522	6,338	5,816	6,156	3,232	2,576	1,854	2,532	
		女	28,712	479	2,298	2,388	6,234	5,985	5,775	2,598	1,660	799	496	
平成22年	62,960	男	33,931	519	2,346	2,482	6,215	5,847	6,018	3,504	2,494	1,890	2,616	
		女	29,029	495	2,243	2,360	6,108	6,036	5,728	2,932	1,672	870	585	
平成23年	63,298	男	34,021	560	2,271	2,493	6,058	5,987	5,863	3,705	2,414	1,975	2,695	
		女	29,277	445	2,231	2,363	5,899	6,112	5,860	3,180	1,725	975	687	
平成24年	63,695	男	34,111	542	2,271	2,482	5,849	6,120	5,753	3,558	2,615	2,068	2,853	
		女	29,584	475	2,166	2,321	5,702	6,243	5,582	3,207	1,979	1,134	775	
平成25年	64,010	男	34,059	563	2,192	2,409	5,665	6,224	5,690	3,335	2,809	2,247	2,925	
		女	29,951	547	2,154	2,252	5,478	6,340	5,640	3,116	2,236	1,339	849	
平成26年	64,197	男	34,082	541	2,212	2,310	5,476	6,337	5,679	3,122	3,084	2,350	2,971	
		女	30,115	480	2,149	2,190	5,266	6,348	5,707	2,956	2,545	1,545	929	
平成27年	64,366	男	34,040	619	2,165	2,277	5,270	6,369	5,670	3,007	3,343	2,279	3,041	
		女	30,326	498	2,136	2,086	5,129	6,367	5,775	2,860	2,854	1,550	1,071	
平成28年	64,610	男	34,032	569	2,264	2,176	5,113	6,595	5,500	2,906	3,525	2,204	3,180	
		女	30,578	517	2,115	2,060	4,973	6,548	5,647	2,767	3,120	1,592	1,239	
平成29年	64,736	男	33,911	552	2,257	2,111	5,016	6,564	5,549	2,785	3,393	2,385	3,299	
		女	30,825	544	2,141	1,980	4,900	6,429	5,782	2,673	3,130	1,837	1,409	
平成30年	64,638	男	33,696	502	2,262	2,014	4,882	6,525	5,550	2,804	3,167	2,600	3,390	
		女	30,942	486	2,172	1,900	4,724	6,397	5,801	2,724	3,038	2,096	1,604	
令和元年	64,401	男	33,427	500	2,160	2,036	4,715	6,389	5,648	2,719	2,956	2,830	3,474	
		女	30,974	478	2,089	1,872	4,596	6,287	5,871	2,718	2,875	2,393	1,795	
令和2年	64,377	男	33,324	537	2,125	1,985	4,562	6,258	5,706	2,705	2,858	3,077	3,511	
		女	31,053	512	2,057	1,868	4,402	6,173	5,916	2,739	2,792	2,687	1,907	
令和3年	64,268	男	33,167	480	2,105	2,032	4,404	6,087	5,838	2,679	2,756	3,255	3,531	
		女	31,101	434	2,062	1,843	4,333	5,941	5,995	2,773	2,705	2,923	2,092	
令和4年	64,225	男	33,094	481	2,082	1,993	4,348	5,863	5,968	2,723	2,650	3,139	3,847	
		女	31,131	429	2,009	1,854	4,169	5,770	6,106	2,782	2,624	2,931	2,457	

資料：福井県警察本部「福井の交通」

O-9. 福井港入港船舶数

1 トン数階級別

年次	合計		5～1,000トン		1,000～3,000トン		3,000～6,000トン		6,000～10,000トン		10,000トン～	
	隻数	総トン数	隻数	総トン数	隻数	総トン数	隻数	総トン数	隻数	総トン数	隻数	総トン数
平成25年	2,557	1,603,616	2,171	197,210	138	302,429	234	965,172	8	52,792	6	86,013
内航	2,449	1,208,317	2,171	197,210	83	208,099	194	776,414	0	0	1	26,594
外航	108	395,299	0	0	55	94,330	40	188,758	8	52,792	5	59,419
平成26年	2,379	1,565,987	1,984	185,218	172	374,546	207	854,391	11	80,333	5	71,499
内航	2,283	1,209,611	1,983	184,344	121	274,557	178	728,238	0	0	1	22,472
外航	96	356,376	1	874	51	99,989	29	126,153	11	80,333	4	49,027
平成27年	2,366	1,572,192	1,988	211,231	118	243,332	252	1,031,562	4	25,356	4	60,711
内航	2,295	1,293,500	1,987	211,015	82	176,823	226	905,662	0	0	0	0
外航	71	278,692	1	216	36	66,509	26	125,900	4	25,356	4	60,711
平成28年	2,228	1,545,104	1,875	194,442	89	174,989	254	1,047,704	3	25,834	7	102,135
内航	2,163	1,259,363	1,874	193,587	55	111,928	234	953,848	0	0	0	0
外航	65	285,741	1	855	34	63,061	20	93,856	3	25,834	7	102,135
平成29年	2,084	1,502,307	1,738	184,760	81	160,064	249	999,454	10	80,469	6	77,560
内航	2,023	1,225,092	1,738	184,760	55	114,348	229	919,317	1	6,667	0	0
外航	61	277,215	0	0	26	45,716	20	80,137	9	73,802	6	77,560
平成30年	2,155	1,688,054	1,785	194,001	76	148,643	278	1,170,371	8	64,290	8	110,749
内航	2,082	1,347,339	1,785	194,001	47	94,349	250	1,058,989	0	0	0	0
外航	73	340,715	0	0	29	54,294	28	111,382	8	64,290	8	110,749
令和元年	2,207	1,636,126	1,874	183,162	50	110,286	265	1,134,111	10	80,306	8	128,261
内航	2,154	1,339,051	1,874	183,162	34	77,006	245	1,052,289	0	0	1	26,594
外航	53	297,075	0	0	16	33,280	20	81,822	10	80,306	7	101,667
令和2年	1,863	1,532,555	1,543	163,707	62	162,612	244	1,055,614	8	71,337	6	79,285
内航	1,799	1,226,118	1,543	163,707	32	86,896	224	975,515	0	0	0	0
外航	64	306,437	0	0	30	75,716	20	80,099	8	71,337	6	79,285
令和3年	1,993	1,436,192	1,701	175,220	47	100,489	226	977,123	13	102,202	6	81,158
内航	1,928	1,108,355	1,701	175,220	25	64,453	202	868,682	0	0	0	0
外航	65	327,837	0	0	22	36,036	24	108,441	13	102,202	6	81,158
令和4年	1,999	1,555,609	1,649	150,643	65	131,515	268	1,132,870	12	76,279	5	64,302
内航	1,896	1,135,486	1,649	150,643	29	71,468	218	913,375	0	0	0	0
外航	103	420,123	0	0	36	60,047	50	219,495	12	76,279	5	64,302

資料：福井港港湾統計年報

2 船種別

年次	合計		商船				漁船		その他の船舶		避難船	
	隻数	総トン数	隻数	総トン数	うち 外航		隻数	総トン数	隻数	総トン数	隻数	総トン数
平成25年	2,557	1,603,616	1,411	1,543,314	108	395,299	1,019	39,741	125	20,523	2	38
平成26年	2,379	1,565,987	1,409	1,511,284	96	356,376	874	34,086	92	20,281	4	336
平成27年	2,366	1,572,192	1,474	1,516,693	70	278,476	818	31,902	74	23,597	0	0
平成28年	2,228	1,545,104	1,400	1,492,472	64	284,886	749	29,211	78	22,922	1	499
平成29年	2,084	1,502,307	1,328	1,451,183	61	277,215	688	26,832	62	18,920	6	5,372
平成30年	2,155	1,688,054	1,410	1,645,250	73	340,715	664	25,896	80	16,409	1	499
令和元年	2,207	1,636,126	1,313	1,582,997	53	297,075	755	29,445	135	22,309	4	1,375
令和2年	1,863	1,532,555	1,111	1,485,647	64	306,437	602	23,478	149	22,932	1	498
令和3年	1,993	1,436,192	1,288	1,396,778	65	327,837	578	22,308	127	17,106	0	0
令和4年	1,999	1,555,609	1,304	1,504,443	103	420,123	583	22,737	112	28,429	0	0

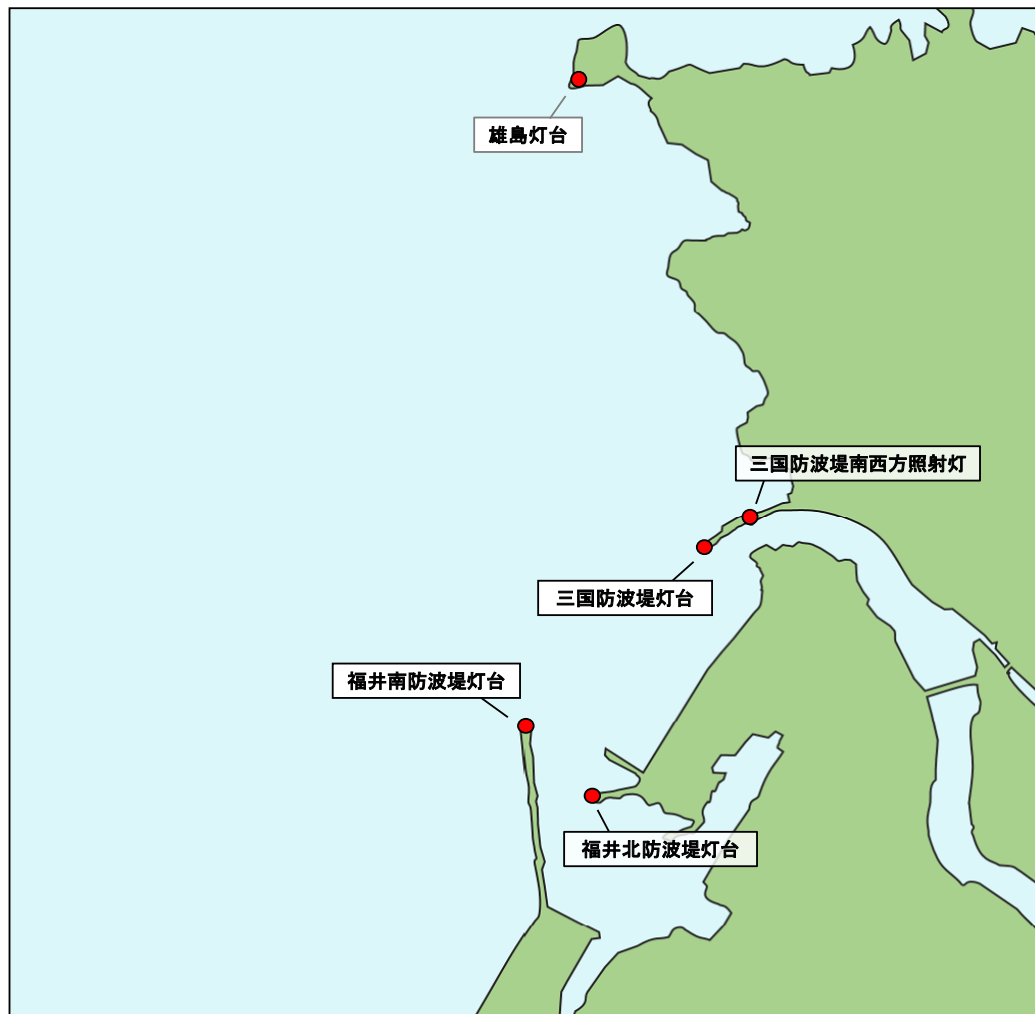
資料：福井港港湾統計年報

O-10. 航路標識

令和4年11月1日現在

標識名	所在地	塗色および構造	灯質	光度又は実効光度	光達距離	明弧	灯高		電源			光源		初点年月日	
							地上から 構造物頂部	平均水面上 灯火中心	現用	予備	非常用	電球	レンズ		
福井南 防波堤灯台	福井港福井区 36° 12' 19" 136° 06' 46"	赤色塔形 (コンクリート造)	単閃赤光 毎3秒に1閃光	カンテラ 78	海里 5.0	全度	m 10.26	m 16.52	蓄電池 (太陽電池)	—	—	LED	—	mm —	昭54.10.30
福井北 防波堤灯台	福井港福井区 36° 12' 02" 136° 07' 07"	白色塔形 (コンクリート造)	単明暗緑光 明6秒 暗2秒	110	5.5	全度	13.96	16.30	蓄電池 (太陽電池)	—	—	LED	—	—	昭53.11.16
三国 防波堤灯台	福井港三国区 36° 13' 04" 136° 07' 38"	白色塔形 (コンクリート造)	連成不動単閃緑光 毎4秒に1閃光	閃光390 不動 39	7.5 4.0	全度	10.37	12.43	蓄電池 (太陽電池)	—	—	LED	—	—	昭46.3.29
三国防波堤 南西方照射灯	福井港三国区 36° 13' 11" 136° 07' 53"	白色塔形 (コンクリート造)	不動白光	120,000	—	—	—	10.27	購入 電力	—	—	100V 35W	—	—	昭46.3.29
雄島灯台	坂井市(雄島) 36° 15' 04" 136° 07' 06"	白色塔形 (コンクリート造)	群閃白光 毎9秒に2閃光	3,700	12.0	全度	10.18	39.20	蓄電池 (太陽電池)	—	—	LED	—	—	昭29.1.26

資料: 福井県統計年鑑



O-11. 電話施設数

各年3月31日現在

年次	加入電話					INS ネット 64			INSネット 1500	公衆電話		
	合計	一般加入電話		ビル電話	合計	事務用	住宅用	合計		デジタル	アナログ	
		事務用	住宅用									
平成13年	28,324	28,324	7,728	20,596	—	6,314	3,185	3,129	47	387	64	323
三国町	8,015	8,015	2,375	5,640	—	1,646	871	775	—	151	19	132
丸岡町	9,857	9,857	2,598	7,259	—	2,642	1,352	1,290	45	124	24	100
春江町	6,011	6,011	1,584	4,427	—	1,408	696	712	2	77	15	62
坂井町	4,441	4,441	1,171	3,270	—	618	266	352	—	35	6	29
平成14年	27,742	27,742	7,000	20,742	—	6,688	3,567	3,121	34	353	67	286
三国町	7,781	7,781	2,128	5,653	—	1,765	998	767	1	138	20	118
丸岡町	9,689	9,689	2,365	7,324	—	2,821	1,501	1,320	31	113	25	88
春江町	5,908	5,908	1,442	4,466	—	1,393	748	645	2	71	16	55
坂井町	4,364	4,364	1,065	3,299	—	709	320	389	—	31	6	25
平成15年	28,106	28,106	6,696	21,410	—	6,194	3,665	2,529	20	329	73	256
三国町	7,781	7,781	2,052	5,729	—	1,662	1,012	650	1	128	23	105
丸岡町	9,865	9,865	2,254	7,611	—	2,618	1,557	1,061	15	107	26	81
春江町	6,016	6,016	1,375	4,641	—	1,269	775	494	2	63	18	45
坂井町	4,444	4,444	1,015	3,429	—	645	321	324	2	31	6	25
平成16年	28,688	28,688	6,590	22,098	—	5,702	3,797	1,905	—	261	77	184
三国町	7,910	7,910	2,030	5,880	—	1,491	1,005	486	—	93	23	70
丸岡町	9,911	9,911	2,429	7,482	—	2,008	1,401	607	—	83	26	57
春江町	7,231	7,231	1,383	5,848	—	1,304	879	425	—	58	21	37
坂井町	3,636	3,636	748	2,888	—	899	512	387	—	27	7	20
平成17年	28,770	28,770	6,421	22,349	—	5,051	3,587	1,464	—	228	75	153
三国町	7,957	7,957	2,004	5,953	—	1,375	992	383	—	81	21	60
丸岡町	9,758	9,758	2,301	7,457	—	1,733	1,252	481	—	73	26	47
春江町	7,330	7,330	1,368	5,962	—	1,190	871	319	—	51	21	30
坂井町	3,725	3,725	748	2,977	—	753	472	281	—	23	7	16
平成18年	27,731	27,731	6,059	21,672	—	4,585	3,431	1,154	—	208	63	145
平成19年	25,479	25,479	5,625	19,854	—	4,284	3,383	901	—	199	64	135
平成20年	23,565	23,565	5,145	18,420	—	954	719	235	—	180	54	126
平成21年	21,664	21,664	4,539	17,125	—	3,270	2,681	589	—	177	48	129
平成22年	19,358	19,358	4,003	15,355	—	2,989	2,533	456	—	169	46	123
平成23年	17,800	17,800	3,658	14,142	—	2,771	2,394	377	—	162	46	116
平成24年	15,886	15,886	3,507	12,379	—	2,389	2,091	298	—	152	106	46
平成25年	13,830	13,830	3,069	10,761	—	2,200	1,971	229	—	144	46	98
平成26年	11,405	11,405	2,679	8,726	—	1,836	1,671	165	—	140	45	95
平成27年	9,860	9,860	2,385	7,475	—	1,652	1,525	127	—	132	44	88
平成28年	8,650	8,650	2,221	6,429	—	1,481	1,375	106	—	135	44	91
平成29年	7,944	7,944	2,051	5,893	—	1,339	1,250	89	—	134	36	98
平成30年	7,367	7,367	1,891	5,476	—	1,199	1,116	83	—	133	98	35
平成31年	6,847	6,847	1,783	5,064	—	1,067	995	72	—	129	31	98
令和2年	6,304	6,304	1,618	4,686	—	940	876	64	—	133	32	101
令和3年	5,658	5,658	1,577	4,081	—	830	775	55	—	129	31	98
令和4年	5,613	5,613	1,580	4,033	—	840	783	57	—	116	28	88

※平成20年よりINSネット1500は集計していない。

※平成25年よりINSネットは、INSネット64とINSネット1500(INSネット64の10倍換算)の合計

資料: 福井県統計年鑑

O-12. CATV加入状況

各年3月31日現在

年次	世帯数	加入世帯数		加入率 (%)	
		TV加入	NET加入		
平成25年	28,160	19,762	19,380	7,774	70.2
三国町	7,254	4,763	4,683	1,528	65.7
丸岡町	9,849	7,112	7,006	2,857	72.2
春江町	7,476	5,491	5,376	2,154	73.4
坂井町	3,581	2,396	2,315	1,235	66.9
平成26年	28,160	20,136	19,767	7,645	71.5
三国町	7,254	4,968	4,893	1,561	68.5
丸岡町	9,849	7,130	7,023	2,737	72.4
春江町	7,476	5,601	5,490	2,146	74.9
坂井町	3,581	2,437	2,361	1,201	68.1
平成27年	28,160	20,438	20,071	8,181	72.6
三国町	7,254	5,024	4,945	1,644	69.3
丸岡町	9,849	7,186	7,088	3,052	73.0
春江町	7,476	5,738	5,625	2,219	76.8
坂井町	3,581	2,490	2,413	1,266	69.5
平成28年	30,585	20,831	20,473	9,019	68.1
三国町	7,567	5,084	5,005	1,991	67.2
丸岡町	10,793	7,286	7,190	3,175	67.5
春江町	8,332	5,909	5,803	2,501	70.9
坂井町	3,893	2,552	2,475	1,352	65.6
平成29年	30,844	21,158	20,796	9,459	68.6
三国町	7,590	5,146	5,066	2,147	67.8
丸岡町	10,824	7,340	7,241	3,280	67.8
春江町	8,486	6,064	5,963	2,627	71.5
坂井町	3,944	2,608	2,526	1,405	66.1
平成30年	31,076	21,572	21,191	9,493	69.4
三国町	7,608	5,207	5,123	2,174	68.4
丸岡町	10,859	7,470	7,363	3,201	68.8
春江町	8,635	6,247	6,144	2,673	72.3
坂井町	3,974	2,648	2,561	1,445	66.6
平成31年	31,415	21,935	21,556	9,353	69.8
三国町	7,664	5,223	5,134	2,159	68.1
丸岡町	10,928	7,637	7,530	3,174	69.9
春江町	8,818	6,408	6,306	2,609	72.7
坂井町	4,005	2,667	2,586	1,411	66.6
令和2年	31,777	22,171	21,795	9,234	69.8
三国町	7,679	5,248	5,161	2,130	68.3
丸岡町	11,046	7,677	7,575	3,099	69.5
春江町	9,003	6,545	6,440	2,602	72.7
坂井町	4,049	2,701	2,619	1,403	66.7
令和3年	32,113	22,415	22,027	9,396	69.8
三国町	7,684	5,278	5,193	2,133	68.7
丸岡町	11,158	7,758	7,635	3,316	69.5
春江町	9,154	6,648	6,546	2,573	72.6
坂井町	4,117	2,731	2,653	1,374	66.3
令和4年	32,475	22,592	22,201	9,354	69.6
三国町	7,778	5,271	5,189	2,126	67.8
丸岡町	11,213	7,815	7,686	3,350	69.7
春江町	9,327	6,760	6,657	2,543	72.5
坂井町	4,157	2,746	2,669	1,335	66.1

資料:さかいケーブルテレビ(株)