

O-1. 道路現況

各年4月1日現在

単位:km

| 年次 | 実延長 | 路面別実延長内訳 | | 国道 | 県道 | 市(町)道 |
|--------------|----------------|-------------|----------------|-------------|--------------|--------------|
| | | 砂利 | 舗装 | | | |
| 平成12年 | 925.2 | 17.4 | 907.8 | 31.8 | 184.4 | 709.0 |
| 三国町 | 248.7 | 5.7 | 243.0 | 10.2 | 39.5 | 199.0 |
| 丸岡町 | 312.0 | 3.7 | 308.3 | 21.6 | 65.7 | 224.7 |
| 春江町 | 187.1 | 4.4 | 182.7 | 0.0 | 35.8 | 151.3 |
| 坂井町 | 177.4 | 3.6 | 173.8 | 0.0 | 43.4 | 134.0 |
| 平成13年 | 938.8 | 17.8 | 920.8 | 31.8 | 184.4 | 722.5 |
| 三国町 | 253.0 | 5.8 | 247.1 | 10.2 | 39.5 | 203.3 |
| 丸岡町 | 312.0 | 3.7 | 308.3 | 21.6 | 65.7 | 224.7 |
| 春江町 | 193.6 | 4.2 | 189.3 | 0.0 | 35.8 | 157.8 |
| 坂井町 | 180.2 | 4.1 | 176.1 | 0.0 | 43.4 | 136.7 |
| 平成14年 | 939.9 | 18.2 | 921.7 | 31.8 | 184.4 | 723.7 |
| 三国町 | 253.6 | 5.8 | 247.7 | 10.2 | 39.5 | 203.9 |
| 丸岡町 | 311.9 | 4.1 | 307.9 | 21.6 | 65.7 | 224.6 |
| 春江町 | 193.9 | 4.2 | 189.7 | 0.0 | 35.8 | 158.2 |
| 坂井町 | 180.5 | 4.1 | 176.4 | 0.0 | 43.4 | 137.0 |
| 平成15年 | 945.3 | 18.8 | 926.5 | 31.8 | 184.4 | 729.1 |
| 三国町 | 253.4 | 5.8 | 247.6 | 10.2 | 39.5 | 203.7 |
| 丸岡町 | 313.8 | 4.1 | 309.7 | 21.6 | 65.7 | 226.5 |
| 春江町 | 194.6 | 4.2 | 190.4 | 0.0 | 35.8 | 158.8 |
| 坂井町 | 183.5 | 4.7 | 178.8 | 0.0 | 43.4 | 140.1 |
| 平成16年 | 952.4 | 18.5 | 934.0 | 31.8 | 185.3 | 735.4 |
| 三国町 | 255.4 | 5.7 | 249.8 | 10.2 | 39.5 | 205.8 |
| 丸岡町 | 317.1 | 4.1 | 313.0 | 21.6 | 66.6 | 228.9 |
| 春江町 | 194.6 | 4.2 | 190.4 | - | 35.8 | 158.8 |
| 坂井町 | 185.3 | 4.5 | 180.8 | - | 43.4 | 141.9 |
| 平成17年 | 959.2 | 18.4 | 941.0 | 33.6 | 185.3 | 740.4 |
| 三国町 | 255.4 | 5.7 | 249.8 | 10.2 | 39.5 | 205.8 |
| 丸岡町 | 322.0 | 4.1 | 318.0 | 23.4 | 66.6 | 232.0 |
| 春江町 | 195.6 | 4.0 | 191.6 | - | 35.8 | 159.8 |
| 坂井町 | 186.2 | 4.6 | 181.6 | - | 43.4 | 142.8 |
| 平成18年 | 964.6 | 18.4 | 946.2 | 33.6 | 185.3 | 745.7 |
| 平成19年 | 969.7 | 18.4 | 951.3 | 33.6 | 185.3 | 750.8 |
| 平成20年 | 986.5 | 18.4 | 968.1 | 33.7 | 201.9 | 750.9 |
| 平成21年 | 1,014.6 | 10.3 | 1,004.3 | 33.7 | 201.9 | 779.0 |
| 平成22年 | 1,018.1 | 7.9 | 1,010.2 | 33.7 | 201.9 | 782.5 |
| 平成23年 | 1,021.5 | 10.3 | 1,011.2 | 33.7 | 201.9 | 785.9 |
| 平成24年 | 1,035.4 | 7.1 | 1,028.3 | 33.7 | 201.9 | 799.8 |
| 平成25年 | 1,001.7 | 8.0 | 960.0 | 33.7 | 183.6 | 794.0 |
| 平成26年 | 1,003.2 | 7.5 | 995.7 | 33.7 | 183.6 | 785.9 |
| 平成27年 | 1,004.1 | 7.4 | 996.7 | 33.7 | 183.6 | 786.8 |
| 平成28年 | 1,004.1 | 7.4 | 996.7 | 33.7 | 183.6 | 786.8 |
| 平成29年 | 1,012.8 | 7.1 | 1,005.6 | 33.7 | 183.6 | 788.9 |
| 平成30年 | 1,013.4 | 6.8 | 1,006.7 | 33.7 | 183.6 | 789.8 |
| 平成31年 | 1,014.2 | 6.8 | 1,007.4 | 33.7 | 183.6 | 790.5 |
| 令和2年 | 1,014.2 | 6.8 | 1,007.4 | 33.7 | 183.6 | 790.5 |
| 令和3年 | 1,014.2 | 6.8 | 1,007.4 | 33.7 | 183.6 | 790.5 |

資料:道路現況表(福井県土木部道路保全課)

O-2. 主要地方道・一般県道の状況

令和3年4月1日現在

単位:m

| 種類 | 路線番号 | 路線名 | 起点 | 終点 | 路線 | | 市域内 | | |
|-------|----------|-----------|-------------|-------------|---------|---------|--------|--------|--------|
| | | | | | 総延長 | 実延長 | 実延長 | 舗装済延長 | 改良済延長 |
| 一般国道 | 8 | 8号 | 新潟県新潟市 | 京都府京都市 | 100,338 | 100,328 | 8,324 | 8,324 | 8,324 |
| | 305 | 305号 | 石川県金沢市 | 南条郡南越前町 | 107,564 | 107,494 | 10,208 | 10,208 | 10,208 |
| | 364 | 364号 | 福井県大野市 | 石川県加賀市 | 54,963 | 31,915 | 15,124 | 15,124 | 15,124 |
| 主要地方道 | 5 | 福井加賀線 | 福井市淵上町 | 石川県加賀市 | 32,928 | 22,751 | 7,692 | 7,692 | 7,692 |
| | 7 | 三国東尋坊芦原線 | 坂井市三国町中元 | あわら市舟津 | 12,775 | 11,521 | 11,521 | 11,521 | 11,521 |
| | 9 | 芦原丸岡線 | あわら市温泉3丁目 | 坂井市丸岡町朝陽2丁目 | 12,046 | 12,046 | 4,204 | 4,204 | 4,204 |
| | 10 | 丸岡川西線 | 坂井市丸岡町山口 | 福井市佐野町 | 24,499 | 24,422 | 22,178 | 22,178 | 22,198 |
| | 17 | 勝山丸岡線 | 勝山市平泉寺町大渡り | 坂井市丸岡町朝陽1丁目 | 37,940 | 32,760 | 15,645 | 15,645 | 15,645 |
| | 20 | 三国春江線 | 坂井市三国町山岸 | 坂井市春江町西長田 | 7,467 | 7,467 | 7,467 | 7,467 | 7,467 |
| | 29 | 福井金津線 | 福井市天池町 | あわら市吉崎 | 24,166 | 23,763 | 9,890 | 9,890 | 9,890 |
| | 30 | 福井丸岡線 | 福井市順化1丁目 | 坂井市丸岡町今福 | 11,079 | 11,035 | 3,149 | 3,149 | 3,149 |
| | 38 | 丸岡インター一線 | 坂井市丸岡町今福 | 丸岡インター | 1,527 | 1,394 | 1,394 | 1,394 | 1,394 |
| 一般県道 | 101 | 三国金津線 | 坂井市三国町中元 | あわら市六日 | 6,381 | 6,262 | 2,396 | 2,396 | 2,396 |
| | 102 | 春江川西線 | 坂井市春江町中筋 | 福井市砂子坂町 | 6,560 | 4,432 | 4,432 | 4,432 | 4,432 |
| | 103 | 福井三国線 | 福井市三ツ屋町 | 坂井市三国町岩崎 | 15,983 | 15,290 | 8,686 | 8,686 | 8,469 |
| | 106 | 三国丸岡停車場線 | 坂井市三国町山王5丁目 | 丸岡停車場 | 12,314 | 10,974 | 10,974 | 10,974 | 10,476 |
| | 108 | 春江丸岡線 | 坂井市春江町江留中 | 坂井市丸岡町本町3丁目 | 8,613 | 5,796 | 5,796 | 5,796 | 5,331 |
| | 109 | 南横地芦原線 | 坂井市丸岡町南横地 | あわら市下番 | 12,602 | 10,594 | 8,382 | 8,382 | 6,285 |
| | 110 | 中川松岡線 | あわら市中川 | 永平寺町春日一丁目 | 13,109 | 13,071 | 7,084 | 7,084 | 4,655 |
| | 112 | 栃神谷鳴鹿森田線 | 勝山市村岡町栃神谷 | 福井市栄町 | 31,058 | 21,955 | 5,136 | 4,830 | 5,136 |
| | 119 | 三国停車場線 | 三国停車場 | 坂井市三国町今新 | 383 | 383 | 383 | 383 | 383 |
| | 147 | 瓜生今福線 | あわら市瓜生 | 坂井市丸岡町今福 | 4,633 | 1,881 | 1,881 | 1,881 | 1,881 |
| | 151 | 加戸三国線 | 坂井市三国町加戸 | 坂井市三国町錦 | 956 | 953 | 953 | 953 | 198 |
| | 152 | 波松芦原線 | あわら市波松 | あわら市舟津 | 4,211 | 4,211 | 1,898 | 1,898 | 1,898 |
| | 154 | 高柳矢地線 | 坂井市坂井町高柳 | あわら市矢地 | 10,702 | 10,218 | 7,848 | 7,848 | 4,679 |
| | 155 | 八幡横越線 | 福井市八幡 | 坂井市三国町横越 | 6,049 | 5,993 | 268 | 268 | 268 |
| | 156 | 佐野山岸線 | 福井市佐野町 | 坂井市三国町山岸 | 7,528 | 7,416 | 4,885 | 4,885 | 4,885 |
| | 159 | 長畑金津線 | 坂井市坂井町長畑 | あわら市中川 | 5,230 | 5,223 | 2,757 | 2,757 | 2,757 |
| | 160 | 板倉高江線 | 坂井市丸岡町板倉 | 坂井市春江町高江 | 8,854 | 8,506 | 8,506 | 8,506 | 8,010 |
| | 163 | 高江針原線 | 坂井市春江町高江 | 坂井市春江町針原 | 1,892 | 1,892 | 1,892 | 1,892 | 1,892 |
| | 166 | 北潟平山線 | あわら市北潟 | 坂井市三国町平山 | 9,501 | 7,656 | 2,269 | 2,269 | 0 |
| | 167 | 磯部島西瓜屋線 | 坂井市丸岡町磯部島 | 坂井市丸岡町磯部島 | 3,651 | 3,419 | 3,419 | 3,419 | 3,419 |
| | 226 | 三国停車場桜谷線 | 三国停車場 | 坂井市三国町三国東 | 1,157 | 1,137 | 1,137 | 1,137 | 1,137 |
| | 232 | 竹田東古市停車場線 | 坂井市丸岡町山竹田 | 東古市停車場 | 11,085 | 176 | 0 | 0 | 0 |
| | 234 | 福井空港線 | 坂井市春江町江留中 | 福井空港 | 969 | 800 | 800 | 800 | 800 |
| | 256 | 福井港線 | 坂井市三国町山岸 | 福井市白方町 | 4,768 | 4,768 | 3,340 | 3,340 | 3,340 |
| | 257 | 坂井金津線 | 坂井市坂井町長畑 | あわら市池口 | 3,548 | 1,719 | 1,719 | 1,719 | 1,719 |
| 259 | 龍ヶ鼻ダム公園線 | 坂井市丸岡町山竹田 | 坂井市丸岡町山口 | 3,587 | 3,587 | 3,587 | 3,587 | 3,587 | |

資料:道路現況表(福井県土木部道路保全課)

O-3. 北陸自動車道利用状況

単位:台

| 年度 | 区分 | 計 | 金津IC | 丸岡IC | 福井北IC | 福井IC | 鯖江IC | 武生IC | 南条 スマートIC | 今庄IC | 敦賀IC |
|--------|----|------------|-----------|-----------|-----------|-----------|-----------|-----------|--------------|---------|-----------|
| 平成10年度 | 入口 | 8,428,831 | 569,912 | 778,993 | 1,276,285 | 1,363,082 | 879,726 | 844,608 | — | 297,692 | 2,418,533 |
| | 出口 | 8,466,003 | 562,020 | 713,554 | 1,329,154 | 1,509,152 | 833,372 | 800,973 | — | 289,974 | 2,427,804 |
| 平成11年度 | 入口 | 8,467,250 | 561,966 | 788,195 | 1,292,067 | 1,377,831 | 895,203 | 850,081 | — | 287,056 | 2,414,851 |
| | 出口 | 8,507,465 | 557,158 | 718,510 | 1,348,330 | 1,507,866 | 852,577 | 805,424 | — | 276,184 | 2,441,416 |
| 平成12年度 | 入口 | 8,543,642 | 561,256 | 819,769 | 1,328,057 | 1,383,398 | 913,312 | 846,665 | — | 284,400 | 2,406,785 |
| | 出口 | 8,591,646 | 557,293 | 755,546 | 1,401,307 | 1,522,094 | 865,543 | 808,438 | — | 274,420 | 2,407,005 |
| 平成13年度 | 入口 | 8,640,896 | 562,768 | 824,031 | 1,359,655 | 1,402,561 | 938,183 | 856,948 | — | 288,600 | 2,408,150 |
| | 出口 | 8,682,408 | 550,750 | 754,498 | 1,430,033 | 1,545,037 | 889,358 | 818,214 | — | 277,004 | 2,417,514 |
| 平成14年度 | 入口 | 8,408,715 | 547,037 | 809,885 | 1,357,761 | 1,361,682 | 911,099 | 835,706 | — | 259,343 | 2,326,202 |
| | 出口 | 8,474,216 | 539,738 | 741,510 | 1,436,164 | 1,512,667 | 853,664 | 796,487 | — | 246,975 | 2,347,011 |
| 平成15年度 | 入口 | 8,313,733 | 536,097 | 800,752 | 1,322,898 | 1,347,635 | 916,470 | 835,640 | — | 253,861 | 2,300,380 |
| | 出口 | 8,350,519 | 521,626 | 731,001 | 1,398,479 | 1,491,222 | 857,459 | 798,053 | — | 241,060 | 2,311,619 |
| 平成16年度 | 入口 | 8,367,054 | 531,411 | 841,050 | 1,332,178 | 1,326,783 | 989,168 | 897,533 | — | 232,095 | 2,216,836 |
| | 出口 | 8,425,424 | 518,311 | 776,080 | 1,420,759 | 1,497,934 | 903,129 | 856,209 | — | 223,217 | 2,229,785 |
| 平成17年度 | 入口 | 8,488,947 | 564,820 | 838,508 | 1,343,047 | 1,335,218 | 1,006,805 | 900,600 | — | 241,908 | 2,258,041 |
| | 出口 | 8,542,418 | 543,997 | 777,317 | 1,440,752 | 1,506,112 | 920,747 | 857,320 | — | 225,452 | 2,270,721 |
| 平成18年度 | 入口 | 17,802,366 | 583,586 | 869,678 | 1,389,700 | 1,381,198 | 1,040,233 | 945,690 | 48,479 | 255,254 | 2,380,187 |
| | 出口 | | 554,936 | 812,457 | 1,485,301 | 1,549,018 | 967,476 | 901,395 | | 236,560 | 2,401,218 |
| 平成19年度 | | 17,848,994 | 1,134,244 | 1,689,113 | 2,900,876 | 2,904,771 | 2,049,842 | 1,857,407 | 61,821 | 486,373 | 4,764,547 |
| 平成20年度 | | 17,431,366 | 1,102,202 | 1,645,335 | 2,847,829 | 2,831,242 | 2,007,314 | 1,787,378 | 32,368 | 471,893 | 4,705,805 |
| 平成21年度 | | 18,472,278 | 1,151,224 | 1,758,765 | 3,101,286 | 3,084,610 | 2,103,762 | 1,758,595 | 88,949 | 435,222 | 4,989,865 |
| 平成22年度 | | 19,170,160 | 1,180,548 | 1,842,164 | 3,201,934 | 3,247,842 | 2,211,768 | 1,783,555 | 149,858 | 393,949 | 5,158,542 |
| 平成23年度 | | 19,500,814 | 1,180,653 | 1,868,314 | 3,245,369 | 3,348,683 | 2,277,686 | 1,861,148 | 164,824 | 426,220 | 5,127,917 |
| 平成24年度 | | 19,993,748 | 1,211,600 | 1,915,169 | 3,319,801 | 3,421,577 | 2,380,810 | 1,887,132 | 178,657 | 434,555 | 5,244,447 |
| 平成25年度 | | 20,549,589 | 1,211,258 | 1,978,053 | 3,499,350 | 3,472,704 | 2,456,915 | 1,935,153 | 198,756 | 423,048 | 5,374,352 |
| 平成26年度 | | 18,855,004 | 1,169,247 | 1,868,158 | 3,313,191 | 3,310,130 | 2,305,249 | 1,875,886 | 198,365 | 407,153 | 4,407,625 |
| 平成27年度 | | 19,143,144 | 1,224,995 | 1,955,136 | 3,446,083 | 3,407,599 | 2,375,695 | 1,907,960 | 210,253 | 426,934 | 4,188,489 |
| 平成28年度 | | 19,192,942 | 1,242,120 | 1,969,008 | 3,434,160 | 3,426,323 | 2,402,883 | 1,921,533 | 208,923 | 425,723 | 4,162,269 |
| 平成29年度 | | 19,442,091 | 1,256,133 | 2,002,943 | 3,511,145 | 3,481,184 | 2,484,558 | 1,985,441 | 212,531 | 435,423 | 4,072,733 |
| 平成30年度 | | 20,126,448 | 1,295,788 | 2,077,211 | 3,629,007 | 3,569,144 | 2,587,809 | 2,089,269 | 241,546 | 461,799 | 4,174,875 |
| 令和元年度 | | 20,014,232 | 1,292,524 | 2,054,311 | 3,548,938 | 3,541,177 | 2,545,362 | 2,090,498 | 236,960 | 467,797 | 4,236,665 |
| 令和2年度 | | 15,896,166 | 991,535 | 1,618,874 | 2,729,953 | 2,822,152 | 2,012,032 | 1,681,181 | 202,415 | 389,717 | 3,448,307 |

※平成19年度から、入口・出口を合計した数字を掲載

資料:福井県統計年鑑

O-4. 駅別JR貨客輸送状況(1日平均)

| 年度 | 丸岡 | | | | | | 春江 | | | | | |
|--------|-----------|------------|-----------|-------------|-------------|-------------|-----------|------------|-----------|-------------|-------------|-------------|
| | 旅客 | | | 貨物 | | | 旅客 | | | 貨物 | | |
| | 総数 (人) | 定期外 (人) | 定期 (人) | 発送ト数 (t) | 到着ト数 (t) | 貨物収入 (円) | 総数 (人) | 定期外 (人) | 定期 (人) | 発送ト数 (t) | 到着ト数 (t) | 貨物収入 (円) |
| 平成10年度 | 1,008 | 256 | 752 | — | — | — | 1,112 | 341 | 771 | — | — | — |
| 平成11年度 | 952 | 251 | 701 | — | — | — | 1,115 | 338 | 777 | — | — | — |
| 平成12年度 | 979 | 239 | 740 | — | — | — | 1,100 | 330 | 770 | — | — | — |
| 平成13年度 | 997 | 233 | 764 | — | — | — | 1,176 | 348 | 828 | — | — | — |
| 平成14年度 | 932 | 208 | 824 | — | — | — | 1,162 | 327 | 835 | — | — | — |
| 平成15年度 | 906 | 208 | 698 | — | — | — | 1,093 | 298 | 795 | — | — | — |
| 平成16年度 | 895 | 196 | 699 | — | — | — | 1,051 | 281 | 770 | — | — | — |
| 平成17年度 | 888 | 202 | 686 | — | — | — | 1,043 | 303 | 740 | — | — | — |
| 平成18年度 | 903 | 196 | 707 | — | — | — | 1,073 | 296 | 777 | — | — | — |
| 平成19年度 | 893 | 194 | 699 | — | — | — | 1,083 | 299 | 784 | — | — | — |
| 平成20年度 | 937 | 202 | 735 | — | — | — | 1,082 | 298 | 784 | — | — | — |
| 平成21年度 | 856 | 197 | 659 | — | — | — | 1,028 | 274 | 754 | — | — | — |
| 平成22年度 | 848 | 185 | 663 | — | — | — | 1,037 | 263 | 774 | — | — | — |
| 平成23年度 | 874 | 184 | 690 | — | — | — | 1,051 | 259 | 792 | — | — | — |
| 平成24年度 | 877 | 183 | 694 | — | — | — | 1,053 | 259 | 794 | — | — | — |
| 平成25年度 | 885 | 186 | 699 | — | — | — | 1,084 | 260 | 824 | — | — | — |
| 平成26年度 | 939 | 185 | 754 | — | — | — | 1,035 | 258 | 777 | — | — | — |
| 平成27年度 | 1,037 | 203 | 835 | — | — | — | 1,029 | 269 | 760 | — | — | — |
| 平成28年度 | 1,112 | 221 | 891 | — | — | — | 1,003 | 279 | 725 | — | — | — |
| 平成29年度 | 1,108 | 226 | 882 | — | — | — | 1,082 | 290 | 792 | — | — | — |
| 平成30年度 | 1,064 | 217 | 847 | — | — | — | 1,073 | 301 | 772 | — | — | — |
| 令和元年度 | 1,047 | 213 | 833 | — | — | — | 1,103 | 308 | 794 | — | — | — |
| 令和2年度 | 863 | 127 | 736 | — | — | — | 888 | 193 | 696 | — | — | — |

※数値は出典のとおり記載

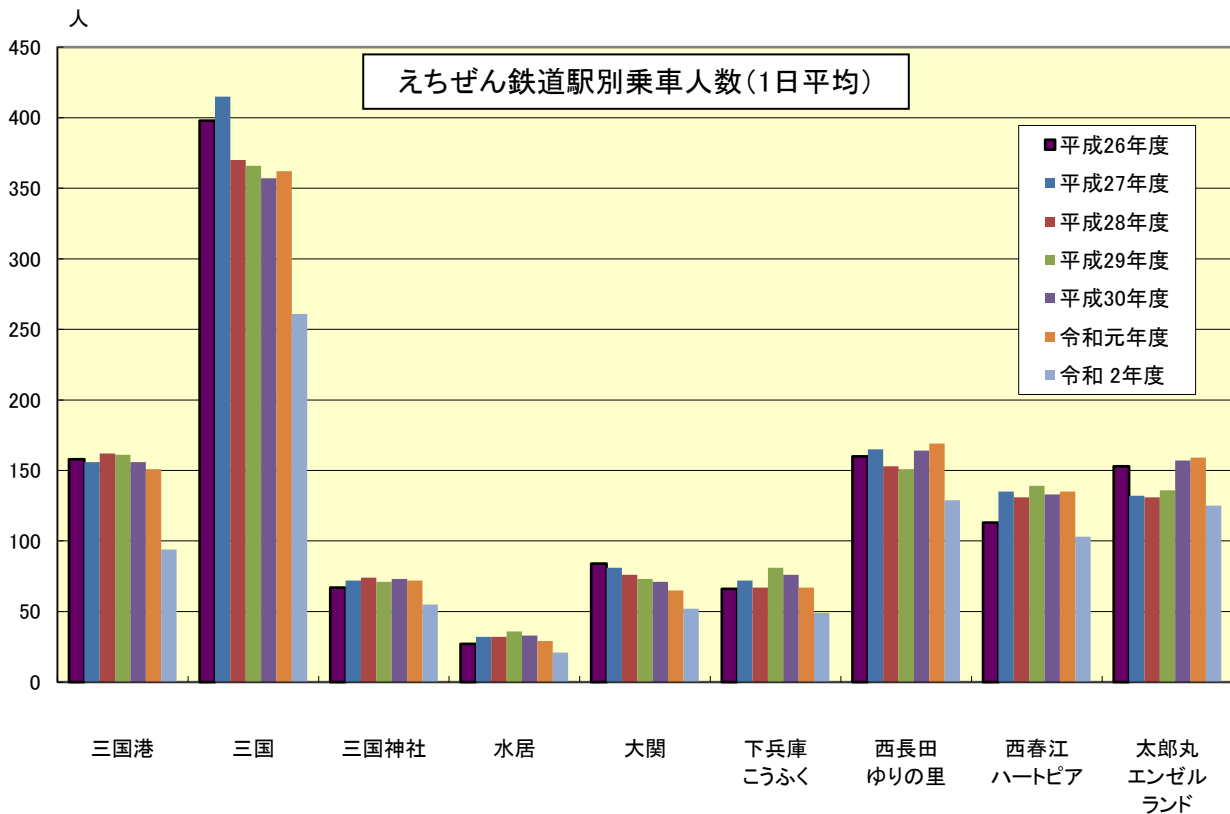
資料: 福井県統計年鑑

O-5. 地方鉄道輸送状況(乗車1日平均)

単位:人

| 年 度 | 計 | 駅 名 称 | | | | | | | | |
|--------|-------|-------|-----|------|-----|-----|------------------|------------------|----------------|------------------------|
| | | 三 国 港 | 三 国 | 三国神社 | 水 居 | 大 関 | 下 兵 庫 こ う ふ く | 西 長 田 ゆ り の り | 西 春 江 ハートピア | 太 郎 丸 エンゼル ラ ン ド |
| 平成20年度 | 1,301 | 165 | 466 | 66 | 36 | 78 | 85 | 135 | 123 | 147 |
| 平成21年度 | 1,281 | 173 | 458 | 67 | 31 | 82 | 83 | 130 | 115 | 142 |
| 平成22年度 | 1,309 | 177 | 471 | 69 | 28 | 78 | 87 | 128 | 118 | 153 |
| 平成23年度 | 1,290 | 174 | 459 | 71 | 27 | 73 | 86 | 126 | 119 | 155 |
| 平成24年度 | 1,263 | 169 | 438 | 67 | 25 | 65 | 79 | 148 | 124 | 148 |
| 平成25年度 | 1,255 | 165 | 419 | 72 | 25 | 81 | 74 | 150 | 117 | 152 |
| 平成26年度 | 1,226 | 158 | 398 | 67 | 27 | 84 | 66 | 160 | 113 | 153 |
| 平成27年度 | 1,260 | 156 | 415 | 72 | 32 | 81 | 72 | 165 | 135 | 132 |
| 平成28年度 | 1,196 | 162 | 370 | 74 | 32 | 76 | 67 | 153 | 131 | 131 |
| 平成29年度 | 1,214 | 161 | 366 | 71 | 36 | 73 | 81 | 151 | 139 | 136 |
| 平成30年度 | 1,220 | 156 | 357 | 73 | 33 | 71 | 76 | 164 | 133 | 157 |
| 令和元年度 | 1,209 | 151 | 362 | 72 | 29 | 65 | 67 | 169 | 135 | 159 |
| 令和2年度 | 889 | 94 | 261 | 55 | 21 | 52 | 49 | 129 | 103 | 125 |

資料:えちぜん鉄道(株)



O-6. コミュニティバス利用状況

単位:人

| 区分 | コミュニティバス利用者数 | | | | | | | | | | | | | | | | | | |
|--------|---------------|---------------|---------------|---------------|---------------|--------|---------------|-------|---------|---------|-------|-------|---------|--------|--------|-------|-------|-------|-------|
| | 合計 | 基幹ルート | | | | 計 | 接続ルート | | | | | | | | | | | | |
| | | 計 | 三国坂井 (右回り) | 三国坂井 (左回り) | 丸岡春江 (右回り) | | 丸岡春江 (左回り) | 雄島 | 加戸・三国東部 | (旧)三国東部 | 浜四郷 | 坂井 | (旧)坂井西部 | 春江北部東部 | 春江西部中部 | 長畝 | 高棕西 | 高棕中 | 鳴鹿 |
| 平成21年度 | 49,092 | 37,583 | 9,227 | 9,870 | 9,146 | 9,340 | 11,509 | 693 | 592 | 84 | 942 | 480 | 185 | 1,828 | 1,451 | 1,129 | 1,013 | 1,087 | 2,025 |
| 平成22年度 | 64,649 | 44,034 | 11,140 | 11,925 | 10,661 | 10,308 | 20,615 | 1,700 | 1,210 | 166 | 2,117 | 878 | 367 | 3,012 | 2,983 | 1,355 | 1,523 | 2,112 | 3,192 |
| 平成23年度 | 76,026 | 54,099 | 15,338 | 14,774 | 12,225 | 11,762 | 21,927 | 2,184 | 1,523 | 217 | 2,870 | 1,017 | 328 | 2,743 | 2,930 | 1,027 | 2,026 | 2,124 | 2,938 |
| 平成24年度 | 79,537 | 55,882 | 16,523 | 16,497 | 11,518 | 11,344 | 23,655 | 2,765 | 1,956 | 248 | 2,862 | 931 | 380 | 3,167 | 3,572 | 805 | 1,394 | 2,200 | 3,375 |
| 平成25年度 | 85,110 | 61,057 | 17,647 | 18,608 | 11,938 | 12,864 | 24,053 | 3,251 | 2,101 | 350 | 3,036 | 971 | 302 | 3,639 | 3,182 | 505 | 1,106 | 2,599 | 3,011 |
| 平成26年度 | 89,764 | 65,501 | 18,754 | 19,472 | 13,029 | 14,246 | 24,263 | 2,985 | 2,331 | 147 | 3,233 | 1,380 | 110 | 4,542 | 2,580 | 411 | 1,300 | 1,963 | 3,281 |
| 平成27年度 | 90,544 | 66,431 | 19,305 | 17,881 | 14,720 | 14,525 | 24,113 | 2,844 | 2,879 | - | 3,151 | 1,877 | - | 4,521 | 2,642 | 503 | 930 | 1,729 | 3,037 |
| 平成28年度 | 86,728 | 65,236 | 18,504 | 15,590 | 15,549 | 15,593 | 21,492 | 2,855 | 2,727 | - | 2,885 | 1,723 | - | 4,205 | 1,880 | 446 | 747 | 1,578 | 2,446 |
| 平成29年度 | 86,039 | 66,387 | 19,438 | 17,608 | 14,241 | 15,100 | 19,652 | 3,134 | 2,699 | - | 2,425 | 1,492 | - | 3,371 | 2,376 | 559 | 822 | 1,285 | 1,489 |
| 平成30年度 | 90,118 | 69,926 | 20,701 | 18,385 | 15,538 | 15,302 | 20,192 | 2,800 | 2,745 | - | 2,173 | 1,671 | - | 3,652 | 3,128 | 373 | 963 | 1,436 | 1,251 |
| 令和元年度 | 86,034 | 66,419 | 20,928 | 17,964 | 13,901 | 13,626 | 19,615 | 2,915 | 2,903 | - | 2,498 | 1,591 | - | 3,372 | 3,252 | 188 | 601 | 1,403 | 892 |
| 令和2年度 | 62,250 | 46,233 | 16,256 | 11,862 | 9,559 | 8,556 | 16,017 | 2,175 | 2,194 | - | 2,400 | 1,477 | - | 3,134 | 2,731 | 90 | 275 | 869 | 672 |

※平成21年度の接続ルートは平成21年9月～平成22年3月分

資料:公共交通対策課

O-7. 車種別自動車保有状況

各年3月31日現在

単位:台

| 年次 | 総計 | 登 録 車 | | | | | | | | | | | 小型 二輪 | 軽 | | | |
|-------|--------|--------|-------|-------|------|-----|-----|--------|--------|-----------|----------|-------|----------|--------|--------|-----------|--|
| | | 計 | 貨 物 | | | 乗 合 | | 乗 用 | | 特 種 (殊) | | 二 輪 | | 貨 物 | 乗 用 | 特 殊 用途 | |
| | | | 普通 | 小型 | 被けん引 | 普通 | 小型 | 普通 | 小型 | 特殊 用途 | 大型 特殊 | | | | | | |
| 平成13年 | 68,085 | 44,977 | 2,276 | 3,970 | 130 | 48 | 103 | 11,453 | 25,548 | 1,052 | 397 | 766 | 665 | 10,199 | 11,478 | | |
| 三国町 | 17,911 | 11,711 | 434 | 1,016 | 15 | 9 | 35 | 3,014 | 6,715 | 334 | 139 | 230 | 201 | 2,747 | 3,022 | | |
| 丸岡町 | 23,417 | 15,949 | 1,030 | 1,395 | 75 | 30 | 36 | 3,982 | 8,850 | 414 | 137 | 279 | 235 | 3,075 | 3,879 | | |
| 春江町 | 16,683 | 11,121 | 506 | 988 | 12 | 7 | 16 | 2,864 | 6,458 | 200 | 70 | 174 | 137 | 2,300 | 2,951 | | |
| 坂井町 | 10,074 | 6,196 | 306 | 571 | 28 | 2 | 16 | 1,593 | 3,525 | 104 | 51 | 83 | 92 | 2,077 | 1,626 | | |
| 平成14年 | 69,147 | 45,234 | 2,283 | 3,814 | 123 | 45 | 100 | 12,149 | 25,289 | 1,030 | 401 | 759 | 684 | 10,059 | 12,411 | | |
| 三国町 | 18,134 | 11,726 | 429 | 971 | 13 | 8 | 32 | 3,164 | 6,623 | 340 | 146 | 220 | 209 | 2,728 | 3,251 | | |
| 丸岡町 | 23,768 | 16,111 | 1,039 | 1,341 | 71 | 29 | 35 | 4,261 | 8,794 | 404 | 137 | 281 | 243 | 3,023 | 4,110 | | |
| 春江町 | 16,871 | 11,117 | 491 | 959 | 12 | 6 | 16 | 3,032 | 6,349 | 186 | 66 | 168 | 138 | 2,227 | 3,221 | | |
| 坂井町 | 10,374 | 6,280 | 324 | 543 | 27 | 2 | 17 | 1,692 | 3,523 | 100 | 52 | 90 | 94 | 2,081 | 1,829 | | |
| 平成15年 | 70,275 | 45,610 | 2,288 | 3,672 | 117 | 48 | 91 | 12,663 | 25,284 | 1,040 | 407 | 775 | 693 | 9,858 | 13,339 | | |
| 三国町 | 18,294 | 11,750 | 437 | 934 | 16 | 8 | 28 | 3,318 | 6,542 | 324 | 143 | 215 | 211 | 2,685 | 3,433 | | |
| 丸岡町 | 24,160 | 16,189 | 1,038 | 1,284 | 62 | 30 | 33 | 4,414 | 8,766 | 422 | 140 | 286 | 244 | 2,975 | 4,466 | | |
| 春江町 | 17,315 | 11,296 | 500 | 922 | 14 | 6 | 15 | 3,178 | 6,396 | 194 | 71 | 172 | 146 | 2,168 | 3,533 | | |
| 坂井町 | 10,506 | 6,375 | 313 | 532 | 25 | 4 | 15 | 1,753 | 3,580 | 100 | 53 | 102 | 92 | 2,030 | 1,907 | | |
| 平成16年 | 71,352 | 45,837 | 2,285 | 3,615 | 118 | 50 | 92 | 13,144 | 25,098 | 1,049 | 418 | 767 | 691 | 9,802 | 14,223 | | |
| 三国町 | 18,512 | 11,800 | 452 | 909 | 16 | 8 | 25 | 3,420 | 6,497 | 331 | 142 | 215 | 208 | 2,652 | 3,637 | | |
| 丸岡町 | 24,615 | 16,301 | 1,031 | 1,277 | 63 | 30 | 38 | 4,626 | 8,692 | 405 | 139 | 265 | 244 | 2,984 | 4,821 | | |
| 春江町 | 17,545 | 11,346 | 495 | 904 | 16 | 6 | 14 | 3,268 | 6,368 | 204 | 71 | 174 | 145 | 2,144 | 3,736 | | |
| 坂井町 | 10,648 | 6,390 | 305 | 522 | 23 | 6 | 15 | 1,824 | 3,537 | 106 | 52 | 113 | 94 | 2,022 | 2,029 | | |
| 平成17年 | 72,571 | 46,171 | 2,288 | 3,563 | 113 | 49 | 93 | 13,591 | 25,044 | 1,034 | 427 | 775 | 682 | 9,731 | 15,181 | | |
| 三国町 | 18,657 | 11,798 | 449 | 897 | 16 | 9 | 23 | 3,496 | 6,445 | 319 | 144 | 224 | 193 | 2,637 | 3,805 | | |
| 丸岡町 | 25,090 | 16,414 | 1,011 | 1,256 | 55 | 28 | 43 | 4,792 | 8,691 | 390 | 148 | 259 | 251 | 2,952 | 5,214 | | |
| 春江町 | 17,912 | 11,471 | 511 | 897 | 17 | 5 | 13 | 3,395 | 6,349 | 214 | 70 | 179 | 146 | 2,130 | 3,986 | | |
| 坂井町 | 10,881 | 6,488 | 315 | 509 | 25 | 7 | 14 | 1,903 | 3,556 | 108 | 51 | 113 | 92 | 2,012 | 2,176 | | |
| 平成18年 | 73,465 | 46,168 | 2,323 | 3,459 | 124 | 44 | 94 | 13,785 | 24,916 | 1,014 | 409 | 766 | 696 | 9,731 | 16,104 | | |
| 平成19年 | 74,232 | 45,823 | 2,375 | 3,368 | 130 | 47 | 90 | 13,954 | 24,440 | 1,010 | 409 | 777 | 725 | 9,589 | 17,220 | 98 | |
| 平成20年 | 74,077 | 45,087 | 2,368 | 3,207 | 132 | 46 | 83 | 14,034 | 23,778 | 1,017 | 422 | 794 | 739 | 9,442 | 17,913 | 102 | |
| 平成21年 | 73,960 | 44,229 | 2,259 | 3,016 | 134 | 54 | 89 | 13,949 | 23,298 | 1,006 | 424 | 824 | 763 | 9,357 | 18,672 | 115 | |
| 平成22年 | 74,018 | 43,669 | 2,185 | 2,927 | 127 | 56 | 83 | 14,083 | 22,818 | 971 | 419 | 839 | 774 | 9,176 | 19,446 | 114 | |
| 平成23年 | 74,129 | 43,261 | 2,110 | 2,802 | 117 | 55 | 79 | 14,381 | 22,357 | 938 | 422 | 833 | 793 | 9,031 | 20,092 | 119 | |
| 平成24年 | 74,681 | 43,143 | 2,082 | 2,733 | 114 | 55 | 81 | 14,648 | 22,079 | 920 | 431 | 853 | 811 | 8,965 | 20,799 | 110 | |
| 平成25年 | 75,349 | 43,011 | 2,063 | 2,668 | 115 | 56 | 79 | 14,906 | 21,799 | 896 | 429 | 862 | 815 | 9,161 | 21,393 | 107 | |
| 平成26年 | 75,933 | 42,766 | 2,015 | 2,656 | 115 | 55 | 80 | 15,167 | 21,331 | 905 | 442 | 903 | 828 | 8,799 | 22,523 | 114 | |
| 平成27年 | 76,821 | 42,587 | 2,072 | 2,600 | 131 | 55 | 78 | 15,395 | 20,917 | 889 | 450 | 941 | 837 | 8,762 | 23,585 | 109 | |
| 平成28年 | 76,905 | 42,617 | 2,027 | 2,566 | 134 | 61 | 75 | 15,749 | 20,536 | 1,009 | 460 | 946 | 861 | 8,579 | 23,902 | 112 | |
| 平成29年 | 77,303 | 42,844 | 2,043 | 2,528 | 142 | 63 | 81 | 16,260 | 20,356 | 907 | 464 | 981 | 826 | 8,519 | 24,010 | 123 | |
| 平成30年 | 77,741 | 42,597 | 2,058 | 2,538 | 146 | 64 | 78 | 16,850 | 19,955 | 908 | 468 | 1,005 | 854 | 8,420 | 24,273 | 124 | |
| 平成31年 | 78,152 | 42,679 | 2,098 | 2,542 | 148 | 62 | 83 | 17,400 | 19,418 | 928 | 489 | 1,019 | 900 | 8,493 | 24,442 | 130 | |
| 令和2年 | 77,482 | 42,697 | 2,126 | 2,525 | 167 | 60 | 79 | 17,832 | 18,950 | 958 | 502 | 1,038 | - | 8,485 | 24,632 | 128 | |
| 令和3年 | 77,638 | 42,746 | 2,142 | 2,539 | 173 | 57 | 79 | 18,221 | 18,574 | 961 | 516 | 1,034 | - | 8,457 | 24,762 | 123 | |

※令和2年以降、軽二輪自動車については出典に非記載

資料: 福井県統計年鑑

O-8. 自動車運転免許保有者数

各年12月31日現在

単位:人

| 年次 | 総合計 | 区分 男女別計 | 年 齢 別 | | | | | | | | | | |
|-------|--------|------------|--------|-------|-------|-------|-------|-------|-------|-------|-------|-------|-------|
| | | | 16~19 | 20~24 | 25~29 | 30~39 | 40~49 | 50~59 | 60~64 | 65~69 | 70~74 | 75以上 | |
| 平成15年 | 59,483 | 男 | 32,967 | 750 | 2,530 | 2,904 | 6,205 | 5,911 | 6,543 | 2,538 | 2,048 | 1,848 | 1,690 |
| | | 女 | 26,516 | 617 | 2,524 | 2,949 | 6,324 | 5,734 | 5,434 | 1,485 | 831 | 447 | 171 |
| 三国町 | 15,290 | 男 | 8,433 | 189 | 675 | 696 | 1,474 | 1,524 | 1,704 | 635 | 550 | 508 | 478 |
| | | 女 | 6,857 | 179 | 623 | 688 | 1,488 | 1,466 | 1,435 | 427 | 295 | 186 | 70 |
| 丸岡町 | 20,453 | 男 | 11,385 | 272 | 876 | 991 | 2,220 | 2,068 | 2,234 | 889 | 677 | 624 | 534 |
| | | 女 | 9,068 | 227 | 857 | 990 | 2,275 | 2,044 | 1,804 | 487 | 229 | 115 | 40 |
| 春江町 | 15,196 | 男 | 8,498 | 186 | 639 | 833 | 1,667 | 1,507 | 1,651 | 684 | 551 | 418 | 362 |
| | | 女 | 6,698 | 120 | 639 | 837 | 1,699 | 1,381 | 1,394 | 353 | 164 | 77 | 34 |
| 坂井町 | 8,544 | 男 | 4,651 | 103 | 340 | 384 | 844 | 812 | 954 | 330 | 270 | 298 | 316 |
| | | 女 | 3,893 | 91 | 405 | 434 | 862 | 843 | 801 | 218 | 143 | 69 | 27 |
| 平成16年 | 60,351 | 男 | 33,332 | 727 | 2,586 | 2,846 | 6,255 | 5,922 | 6,570 | 2,674 | 2,011 | 1,872 | 1,869 |
| | | 女 | 27,019 | 584 | 2,506 | 2,892 | 6,325 | 5,833 | 5,593 | 1,708 | 885 | 479 | 214 |
| 三国町 | 15,352 | 男 | 8,456 | 203 | 664 | 702 | 1,445 | 1,514 | 1,694 | 680 | 529 | 515 | 510 |
| | | 女 | 6,896 | 154 | 612 | 676 | 1,449 | 1,473 | 1,460 | 487 | 313 | 185 | 87 |
| 丸岡町 | 20,843 | 男 | 11,573 | 246 | 926 | 970 | 2,248 | 2,094 | 2,259 | 926 | 667 | 637 | 600 |
| | | 女 | 9,270 | 216 | 871 | 987 | 2,234 | 2,112 | 1,851 | 568 | 251 | 127 | 53 |
| 春江町 | 15,482 | 男 | 8,609 | 183 | 653 | 806 | 1,700 | 1,514 | 1,653 | 711 | 541 | 440 | 408 |
| | | 女 | 6,873 | 120 | 632 | 807 | 1,747 | 1,418 | 1,434 | 402 | 183 | 94 | 36 |
| 坂井町 | 8,674 | 男 | 4,694 | 95 | 343 | 368 | 862 | 800 | 964 | 357 | 274 | 280 | 351 |
| | | 女 | 3,980 | 94 | 391 | 422 | 895 | 830 | 848 | 251 | 138 | 73 | 38 |
| 平成17年 | 60,916 | 男 | 33,500 | 665 | 2,561 | 2,687 | 6,317 | 5,929 | 6,793 | 2,599 | 2,058 | 1,854 | 2,037 |
| | | 女 | 27,416 | 530 | 2,446 | 2,812 | 6,342 | 5,910 | 5,875 | 1,731 | 956 | 555 | 259 |
| 三国町 | 15,427 | 男 | 8,466 | 183 | 654 | 682 | 1,444 | 1,469 | 1,788 | 652 | 520 | 512 | 562 |
| | | 女 | 6,961 | 134 | 616 | 657 | 1,428 | 1,481 | 1,524 | 484 | 325 | 208 | 104 |
| 丸岡町 | 21,071 | 男 | 11,654 | 228 | 923 | 941 | 2,253 | 2,097 | 2,320 | 909 | 696 | 630 | 657 |
| | | 女 | 9,417 | 177 | 873 | 951 | 2,231 | 2,151 | 1,967 | 569 | 281 | 153 | 64 |
| 春江町 | 15,676 | 男 | 8,677 | 156 | 654 | 723 | 1,762 | 1,541 | 1,691 | 690 | 554 | 461 | 445 |
| | | 女 | 6,999 | 133 | 582 | 788 | 1,782 | 1,430 | 1,503 | 429 | 201 | 102 | 49 |
| 坂井町 | 8,742 | 男 | 4,703 | 98 | 330 | 341 | 858 | 822 | 994 | 348 | 288 | 251 | 373 |
| | | 女 | 4,039 | 86 | 375 | 416 | 901 | 848 | 881 | 249 | 149 | 92 | 42 |
| 平成18年 | 61,479 | 男 | 33,673 | 634 | 2,530 | 2,583 | 6,532 | 5,790 | 6,928 | 2,504 | 2,154 | 1,841 | 2,177 |
| | | 女 | 27,806 | 514 | 2,479 | 2,629 | 6,555 | 5,805 | 6,030 | 1,776 | 1,071 | 636 | 311 |
| 平成19年 | 62,070 | 男 | 33,891 | 621 | 2,508 | 2,540 | 6,517 | 5,812 | 6,659 | 2,733 | 2,247 | 1,901 | 2,353 |
| | | 女 | 28,179 | 511 | 2,425 | 2,561 | 6,409 | 5,943 | 5,989 | 2,040 | 1,220 | 703 | 378 |
| 平成20年 | 62,466 | 男 | 34,017 | 589 | 2,486 | 2,505 | 6,465 | 5,791 | 6,450 | 2,966 | 2,435 | 1,874 | 2,456 |
| | | 女 | 28,449 | 513 | 2,345 | 2,447 | 6,356 | 5,946 | 5,928 | 2,295 | 1,432 | 748 | 439 |
| 平成21年 | 62,695 | 男 | 33,983 | 530 | 2,427 | 2,522 | 6,338 | 5,816 | 6,156 | 3,232 | 2,576 | 1,854 | 2,532 |
| | | 女 | 28,712 | 479 | 2,298 | 2,388 | 6,234 | 5,985 | 5,775 | 2,598 | 1,660 | 799 | 496 |
| 平成22年 | 62,960 | 男 | 33,931 | 519 | 2,346 | 2,482 | 6,215 | 5,847 | 6,018 | 3,504 | 2,494 | 1,890 | 2,616 |
| | | 女 | 29,029 | 495 | 2,243 | 2,360 | 6,108 | 6,036 | 5,728 | 2,932 | 1,672 | 870 | 585 |
| 平成23年 | 63,298 | 男 | 34,021 | 560 | 2,271 | 2,493 | 6,058 | 5,987 | 5,863 | 3,705 | 2,414 | 1,975 | 2,695 |
| | | 女 | 29,277 | 445 | 2,231 | 2,363 | 5,899 | 6,112 | 5,660 | 3,180 | 1,725 | 975 | 687 |
| 平成24年 | 63,695 | 男 | 34,111 | 542 | 2,271 | 2,482 | 5,849 | 6,120 | 5,753 | 3,558 | 2,615 | 2,068 | 2,853 |
| | | 女 | 29,584 | 475 | 2,166 | 2,321 | 5,702 | 6,243 | 5,582 | 3,207 | 1,979 | 1,134 | 775 |
| 平成25年 | 64,010 | 男 | 34,059 | 563 | 2,192 | 2,409 | 5,665 | 6,224 | 5,690 | 3,335 | 2,809 | 2,247 | 2,925 |
| | | 女 | 29,951 | 547 | 2,154 | 2,252 | 5,478 | 6,340 | 5,640 | 3,116 | 2,236 | 1,339 | 849 |
| 平成26年 | 64,197 | 男 | 34,082 | 541 | 2,212 | 2,310 | 5,476 | 6,337 | 5,679 | 3,122 | 3,084 | 2,350 | 2,971 |
| | | 女 | 30,115 | 480 | 2,149 | 2,190 | 5,266 | 6,348 | 5,707 | 2,956 | 2,545 | 1,545 | 929 |
| 平成27年 | 64,366 | 男 | 34,040 | 619 | 2,165 | 2,277 | 5,270 | 6,369 | 5,670 | 3,007 | 3,343 | 2,279 | 3,041 |
| | | 女 | 30,326 | 498 | 2,136 | 2,086 | 5,129 | 6,367 | 5,775 | 2,860 | 2,854 | 1,550 | 1,071 |
| 平成28年 | 64,610 | 男 | 34,032 | 569 | 2,264 | 2,176 | 5,113 | 6,595 | 5,500 | 2,906 | 3,525 | 2,204 | 3,180 |
| | | 女 | 30,578 | 517 | 2,115 | 2,060 | 4,973 | 6,548 | 5,647 | 2,767 | 3,120 | 1,592 | 1,239 |
| 平成29年 | 64,736 | 男 | 33,911 | 552 | 2,257 | 2,111 | 5,016 | 6,564 | 5,549 | 2,785 | 3,393 | 2,385 | 3,299 |
| | | 女 | 30,825 | 544 | 2,141 | 1,980 | 4,900 | 6,429 | 5,782 | 2,673 | 3,130 | 1,837 | 1,409 |
| 平成30年 | 64,638 | 男 | 33,696 | 502 | 2,262 | 2,014 | 4,882 | 6,525 | 5,550 | 2,804 | 3,167 | 2,600 | 3,390 |
| | | 女 | 30,942 | 486 | 2,172 | 1,900 | 4,724 | 6,397 | 5,801 | 2,724 | 3,038 | 2,096 | 1,604 |
| 令和元年 | 64,401 | 男 | 33,427 | 500 | 2,160 | 2,036 | 4,715 | 6,389 | 5,648 | 2,719 | 2,956 | 2,830 | 3,474 |
| | | 女 | 30,974 | 478 | 2,089 | 1,872 | 4,596 | 6,287 | 5,871 | 2,718 | 2,875 | 2,393 | 1,795 |
| 令和2年 | 64,377 | 男 | 33,324 | 537 | 2,125 | 1,985 | 4,562 | 6,258 | 5,706 | 2,705 | 2,858 | 3,077 | 3,511 |
| | | 女 | 31,053 | 512 | 2,057 | 1,868 | 4,402 | 6,173 | 5,916 | 2,739 | 2,792 | 2,687 | 1,907 |
| 令和3年 | 64,268 | 男 | 33,167 | 480 | 2,105 | 2,032 | 4,404 | 6,087 | 5,838 | 2,679 | 2,756 | 3,255 | 3,531 |
| | | 女 | 31,101 | 434 | 2,062 | 1,843 | 4,333 | 5,941 | 5,995 | 2,773 | 2,705 | 2,923 | 2,092 |

資料:福井県警察本部「福井の交通」

O-9. 福井港入港船舶数

トン数階級別

| 年次 | 合計 | | 5~1,000トン | | 1,000~3,000トン | | 3,000~6,000トン | | 6,000~10,000トン | | 10,000トン~ | |
|-------|-------|-----------|-----------|---------|---------------|---------|---------------|-----------|----------------|---------|-----------|---------|
| | 隻数 | 総トン数 | 隻数 | 総トン数 | 隻数 | 総トン数 | 隻数 | 総トン数 | 隻数 | 総トン数 | 隻数 | 総トン数 |
| 平成24年 | 2,528 | 1,569,395 | 2,141 | 209,483 | 135 | 320,662 | 245 | 977,838 | 4 | 26,396 | 3 | 35,016 |
| 内航 | 2,420 | 1,207,020 | 2,138 | 207,396 | 78 | 217,488 | 204 | 782,136 | 0 | 0 | 0 | 0 |
| 外航 | 108 | 362,375 | 3 | 2,087 | 57 | 103,174 | 41 | 195,702 | 4 | 26,396 | 3 | 35,016 |
| 平成25年 | 2,557 | 1,603,616 | 2,171 | 197,210 | 138 | 302,429 | 234 | 965,172 | 8 | 52,792 | 6 | 86,013 |
| 内航 | 2,449 | 1,208,317 | 2,171 | 197,210 | 83 | 208,099 | 194 | 776,414 | 0 | 0 | 1 | 26,594 |
| 外航 | 108 | 395,299 | 0 | 0 | 55 | 94,330 | 40 | 188,758 | 8 | 52,792 | 5 | 59,419 |
| 平成26年 | 2,379 | 1,565,987 | 1,984 | 185,218 | 172 | 374,546 | 207 | 854,391 | 11 | 80,333 | 5 | 71,499 |
| 内航 | 2,283 | 1,209,611 | 1,983 | 184,344 | 121 | 274,557 | 178 | 728,238 | 0 | 0 | 1 | 22,472 |
| 外航 | 96 | 356,376 | 1 | 874 | 51 | 99,989 | 29 | 126,153 | 11 | 80,333 | 4 | 49,027 |
| 平成27年 | 2,366 | 1,572,192 | 1,988 | 211,231 | 118 | 243,332 | 252 | 1,031,562 | 4 | 25,356 | 4 | 60,711 |
| 内航 | 2,295 | 1,293,500 | 1,987 | 211,015 | 82 | 176,823 | 226 | 905,662 | 0 | 0 | 0 | 0 |
| 外航 | 71 | 278,692 | 1 | 216 | 36 | 66,509 | 26 | 125,900 | 4 | 25,356 | 4 | 60,711 |
| 平成28年 | 2,228 | 1,545,104 | 1,875 | 194,442 | 89 | 174,989 | 254 | 1,047,704 | 3 | 25,834 | 7 | 102,135 |
| 内航 | 2,163 | 1,259,363 | 1,874 | 193,587 | 55 | 111,928 | 234 | 953,848 | 0 | 0 | 0 | 0 |
| 外航 | 65 | 285,741 | 1 | 855 | 34 | 63,061 | 20 | 93,856 | 3 | 25,834 | 7 | 102,135 |
| 平成29年 | 2,084 | 1,502,307 | 1,738 | 184,760 | 81 | 160,064 | 249 | 999,454 | 10 | 80,469 | 6 | 77,560 |
| 内航 | 2,023 | 1,225,092 | 1,738 | 184,760 | 55 | 114,348 | 229 | 919,317 | 1 | 6,667 | 0 | 0 |
| 外航 | 61 | 277,215 | 0 | 0 | 26 | 45,716 | 20 | 80,137 | 9 | 73,802 | 6 | 77,560 |
| 平成30年 | 2,155 | 1,688,054 | 1,785 | 194,001 | 76 | 148,643 | 278 | 1,170,371 | 8 | 64,290 | 8 | 110,749 |
| 内航 | 2,082 | 1,347,339 | 1,785 | 194,001 | 47 | 94,349 | 250 | 1,058,989 | 0 | 0 | 0 | 0 |
| 外航 | 73 | 340,715 | 0 | 0 | 29 | 54,294 | 28 | 111,382 | 8 | 64,290 | 8 | 110,749 |
| 令和元年 | 2,207 | 1,636,126 | 1,874 | 183,162 | 50 | 110,286 | 265 | 1,134,111 | 10 | 80,306 | 8 | 128,261 |
| 内航 | 2,154 | 1,339,051 | 1,874 | 183,162 | 34 | 77,006 | 245 | 1,052,289 | 0 | 0 | 1 | 26,594 |
| 外航 | 53 | 297,075 | 0 | 0 | 16 | 33,280 | 20 | 81,822 | 10 | 80,306 | 7 | 101,667 |
| 令和2年 | 1,863 | 1,532,555 | 1,543 | 163,707 | 62 | 162,612 | 244 | 1,055,614 | 8 | 71,337 | 6 | 79,285 |
| 内航 | 1,799 | 1,226,118 | 1,543 | 163,707 | 32 | 86,896 | 224 | 975,515 | 0 | 0 | 0 | 0 |
| 外航 | 64 | 306,437 | 0 | 0 | 30 | 75,716 | 20 | 80,099 | 8 | 71,337 | 6 | 79,285 |
| 令和3年 | 1,993 | 1,436,192 | 1,701 | 175,220 | 47 | 100,489 | 226 | 977,123 | 13 | 102,202 | 6 | 81,158 |
| 内航 | 1,928 | 1,108,355 | 1,701 | 175,220 | 25 | 64,453 | 202 | 868,682 | 0 | 0 | 0 | 0 |
| 外航 | 65 | 327,837 | 0 | 0 | 22 | 36,036 | 24 | 108,441 | 13 | 102,202 | 6 | 81,158 |

資料: 福井港湾統計年報

船種別

| 年次 | 合計 | | 商船 | | | | 漁船 | | その他の船舶 | | 避難船 | |
|-------|-------|-----------|-------|-----------|------------|--------------|-------|--------|--------|--------|-----|-------|
| | 隻数 | 総トン数 | 隻数 | 総トン数 | うち外航 隻数 | うち外航 総トン数 | 隻数 | 総トン数 | 隻数 | 総トン数 | 隻数 | 総トン数 |
| 平成24年 | 2,528 | 1,569,395 | 1,460 | 1,511,598 | 108 | 362,375 | 990 | 38,294 | 77 | 17,904 | 1 | 1,599 |
| 平成25年 | 2,557 | 1,603,616 | 1,411 | 1,543,314 | 108 | 395,299 | 1,019 | 39,741 | 125 | 20,523 | 2 | 38 |
| 平成26年 | 2,379 | 1,565,987 | 1,409 | 1,511,284 | 96 | 356,376 | 874 | 34,086 | 92 | 20,281 | 4 | 336 |
| 平成27年 | 2,366 | 1,572,192 | 1,474 | 1,516,693 | 70 | 278,476 | 818 | 31,902 | 74 | 23,597 | 0 | 0 |
| 平成28年 | 2,228 | 1,545,104 | 1,400 | 1,492,472 | 64 | 284,886 | 749 | 29,211 | 78 | 22,922 | 1 | 499 |
| 平成29年 | 2,084 | 1,502,307 | 1,328 | 1,451,183 | 61 | 277,215 | 688 | 26,832 | 62 | 18,920 | 6 | 5,372 |
| 平成30年 | 2,155 | 1,688,054 | 1,410 | 1,645,250 | 73 | 340,715 | 664 | 25,896 | 80 | 16,409 | 1 | 499 |
| 令和元年 | 2,207 | 1,636,126 | 1,313 | 1,582,997 | 53 | 297,075 | 755 | 29,445 | 135 | 22,309 | 4 | 1,375 |
| 令和2年 | 1,863 | 1,532,555 | 1,111 | 1,485,647 | 64 | 306,437 | 602 | 23,478 | 149 | 22,932 | 1 | 498 |
| 令和3年 | 1,993 | 1,436,192 | 1,288 | 1,396,778 | 65 | 327,837 | 578 | 22,308 | 127 | 17,106 | 0 | 0 |

資料: 福井港湾統計年報

O-10. 航路標識

令和3年11月1日現在

| 標識名 | 所在地置 | 塗色および構造 | 灯質 | 光度又は実効光度 | 光達距離 | 明弧 | 灯高 | | 電源 | | | 光源 | | 初点年月日 |
|-----------------|-------------------------------------|-------------------|---------------------|----------------|------------|----|---------------|---------------|---------------|----|-----|----------|-----|-----------|
| | | | | | | | 地上から 構造物頂部 | 平均水面上 灯火中心 | 現用 | 予備 | 非常用 | 電球 | レンズ | |
| 福井南 防波堤灯台 | 福井港福井区 36° 12' 19" 136° 06' 46" | 赤色塔形 (コンクリート造) | 単閃赤光 毎3秒に1閃光 | カンテラ 63 | 海里 4.5 | 全度 | m 10.00 | m 16.52 | 蓄電池 (太陽電池) | — | — | LED | — | 昭54.10.30 |
| 福井北 防波堤灯台 | 福井港福井区 36° 12' 02" 136° 07' 07" | 白色塔形 (コンクリート造) | 単閃暗緑光 明6秒 暗2秒 | 110 | 5.5 | 全度 | 13.96 | 16.30 | 蓄電池 (太陽電池) | — | — | LED | — | 昭53.11.16 |
| 三国 防波堤灯台 | 福井港三国区 36° 13' 04" 136° 07' 38" | 白色塔形 (コンクリート造) | 連成不動単閃緑光 毎4秒に1閃光 | 閃光390 不動 39 | 7.5 4.0 | 全度 | 10.37 | 12.43 | 蓄電池 (太陽電池) | — | — | LED | — | 昭46.3.29 |
| 三国防波堤 南西方照射灯 | 福井港三国区 36° 13' 11" 136° 07' 53" | 白色塔形 (コンクリート造) | 不動白光 | 120,000 | — | — | — | 10.27 | 購入 電力 | — | — | 100V 35W | — | 昭46.3.29 |
| 雄島灯台 | 坂井市(雄島) 36° 15' 04" 136° 07' 06" | 白色塔形 (コンクリート造) | 群閃白光 毎9秒に2閃光 | 3,700 | 12.0 | 全度 | 10.18 | 39.20 | 蓄電池 (太陽電池) | — | — | LED | — | 昭29.1.26 |

資料: 福井県統計年鑑



O-11. 電話施設数

各年3月31日現在

| 年次 | 加入電話 | | | | | INS ネット 64 | | | INSネット 1500 | 公衆電話 | | |
|-------|--------|--------|-------|--------|------|------------|-------|-------|----------------|------|------|------|
| | 一般加入電話 | | | | ビル電話 | 合計 | 事務用 | 住宅用 | | 合計 | デジタル | アナログ |
| | 合計 | 事務用 | 住宅用 | | | | | | | | | |
| 平成13年 | 28,324 | 28,324 | 7,728 | 20,596 | — | 6,314 | 3,185 | 3,129 | 47 | 387 | 64 | 323 |
| 三国町 | 8,015 | 8,015 | 2,375 | 5,640 | — | 1,646 | 871 | 775 | — | 151 | 19 | 132 |
| 丸岡町 | 9,857 | 9,857 | 2,598 | 7,259 | — | 2,642 | 1,352 | 1,290 | 45 | 124 | 24 | 100 |
| 春江町 | 6,011 | 6,011 | 1,584 | 4,427 | — | 1,408 | 696 | 712 | 2 | 77 | 15 | 62 |
| 坂井町 | 4,441 | 4,441 | 1,171 | 3,270 | — | 618 | 266 | 352 | — | 35 | 6 | 29 |
| 平成14年 | 27,742 | 27,742 | 7,000 | 20,742 | — | 6,688 | 3,567 | 3,121 | 34 | 353 | 67 | 286 |
| 三国町 | 7,781 | 7,781 | 2,128 | 5,653 | — | 1,765 | 998 | 767 | 1 | 138 | 20 | 118 |
| 丸岡町 | 9,689 | 9,689 | 2,365 | 7,324 | — | 2,821 | 1,501 | 1,320 | 31 | 113 | 25 | 88 |
| 春江町 | 5,908 | 5,908 | 1,442 | 4,466 | — | 1,393 | 748 | 645 | 2 | 71 | 16 | 55 |
| 坂井町 | 4,364 | 4,364 | 1,065 | 3,299 | — | 709 | 320 | 389 | — | 31 | 6 | 25 |
| 平成15年 | 28,106 | 28,106 | 6,696 | 21,410 | — | 6,194 | 3,665 | 2,529 | 20 | 329 | 73 | 256 |
| 三国町 | 7,781 | 7,781 | 2,052 | 5,729 | — | 1,662 | 1,012 | 650 | 1 | 128 | 23 | 105 |
| 丸岡町 | 9,865 | 9,865 | 2,254 | 7,611 | — | 2,618 | 1,557 | 1,061 | 15 | 107 | 26 | 81 |
| 春江町 | 6,016 | 6,016 | 1,375 | 4,641 | — | 1,269 | 775 | 494 | 2 | 63 | 18 | 45 |
| 坂井町 | 4,444 | 4,444 | 1,015 | 3,429 | — | 645 | 321 | 324 | 2 | 31 | 6 | 25 |
| 平成16年 | 28,688 | 28,688 | 6,590 | 22,098 | — | 5,702 | 3,797 | 1,905 | — | 261 | 77 | 184 |
| 三国町 | 7,910 | 7,910 | 2,030 | 5,880 | — | 1,491 | 1,005 | 486 | — | 93 | 23 | 70 |
| 丸岡町 | 9,911 | 9,911 | 2,429 | 7,482 | — | 2,008 | 1,401 | 607 | — | 83 | 26 | 57 |
| 春江町 | 7,231 | 7,231 | 1,383 | 5,848 | — | 1,304 | 879 | 425 | — | 58 | 21 | 37 |
| 坂井町 | 3,636 | 3,636 | 748 | 2,888 | — | 899 | 512 | 387 | — | 27 | 7 | 20 |
| 平成17年 | 28,770 | 28,770 | 6,421 | 22,349 | — | 5,051 | 3,587 | 1,464 | — | 228 | 75 | 153 |
| 三国町 | 7,957 | 7,957 | 2,004 | 5,953 | — | 1,375 | 992 | 383 | — | 81 | 21 | 60 |
| 丸岡町 | 9,758 | 9,758 | 2,301 | 7,457 | — | 1,733 | 1,252 | 481 | — | 73 | 26 | 47 |
| 春江町 | 7,330 | 7,330 | 1,368 | 5,962 | — | 1,190 | 871 | 319 | — | 51 | 21 | 30 |
| 坂井町 | 3,725 | 3,725 | 748 | 2,977 | — | 753 | 472 | 281 | — | 23 | 7 | 16 |
| 平成18年 | 27,731 | 27,731 | 6,059 | 21,672 | — | 4,585 | 3,431 | 1,154 | — | 208 | 63 | 145 |
| 平成19年 | 25,479 | 25,479 | 5,625 | 19,854 | — | 4,284 | 3,383 | 901 | — | 199 | 64 | 135 |
| 平成20年 | 23,565 | 23,565 | 5,145 | 18,420 | — | 954 | 719 | 235 | — | 180 | 54 | 126 |
| 平成21年 | 21,664 | 21,664 | 4,539 | 17,125 | — | 3,270 | 2,681 | 589 | — | 177 | 48 | 129 |
| 平成22年 | 19,358 | 19,358 | 4,003 | 15,355 | — | 2,989 | 2,533 | 456 | — | 169 | 46 | 123 |
| 平成23年 | 17,800 | 17,800 | 3,658 | 14,142 | — | 2,771 | 2,394 | 377 | — | 162 | 46 | 116 |
| 平成24年 | 15,886 | 15,886 | 3,507 | 12,379 | — | 2,389 | 2,091 | 298 | — | 152 | 106 | 46 |
| 平成25年 | 13,830 | 13,830 | 3,069 | 10,761 | — | 2,200 | 1,971 | 229 | — | 144 | 46 | 98 |
| 平成26年 | 11,405 | 11,405 | 2,679 | 8,726 | — | 1,836 | 1,671 | 165 | — | 140 | 45 | 95 |
| 平成27年 | 9,860 | 9,860 | 2,385 | 7,475 | — | 1,652 | 1,525 | 127 | — | 132 | 44 | 88 |
| 平成28年 | 8,650 | 8,650 | 2,221 | 6,429 | — | 1,481 | 1,375 | 106 | — | 135 | 44 | 91 |
| 平成29年 | 7,944 | 7,944 | 2,051 | 5,893 | — | 1,339 | 1,250 | 89 | — | 134 | 36 | 98 |
| 平成30年 | 7,367 | 7,367 | 1,891 | 5,476 | — | 1,199 | 1,116 | 83 | — | 133 | 98 | 35 |
| 平成31年 | 6,847 | 6,847 | 1,783 | 5,064 | — | 1,067 | 995 | 72 | — | 129 | 31 | 98 |
| 令和2年 | 6,304 | 6,304 | 1,618 | 4,686 | — | 940 | 876 | 64 | — | 133 | 32 | 101 |
| 令和3年 | 5,658 | 5,658 | 1,577 | 4,081 | — | 830 | 775 | 55 | — | 129 | 31 | 98 |

※平成20年よりINSネット1500は集計していない。

※平成25年よりINSネットは、INSネット64とINSネット1500 (INSネット64の10倍換算) の合計

資料: 福井県統計年鑑

O-12. CATV加入状況

各年3月31日現在

| 年次 | 世帯数 | 加入世帯数 | | 加入率 (%) | |
|--------------|---------------|---------------|---------------|--------------|-------------|
| | | TV加入 | NET加入 | | |
| 平成24年 | 28,160 | 19,435 | 19,035 | 7,977 | 69.0 |
| 三国町 | 7,254 | 4,741 | 4,660 | 1,515 | 65.4 |
| 丸岡町 | 9,849 | 7,012 | 6,906 | 2,987 | 71.2 |
| 春江町 | 7,476 | 5,343 | 5,223 | 2,160 | 71.5 |
| 坂井町 | 3,581 | 2,339 | 2,246 | 1,315 | 65.3 |
| 平成25年 | 28,160 | 19,762 | 19,380 | 7,774 | 70.2 |
| 三国町 | 7,254 | 4,763 | 4,683 | 1,528 | 65.7 |
| 丸岡町 | 9,849 | 7,112 | 7,006 | 2,857 | 72.2 |
| 春江町 | 7,476 | 5,491 | 5,376 | 2,154 | 73.4 |
| 坂井町 | 3,581 | 2,396 | 2,315 | 1,235 | 66.9 |
| 平成26年 | 28,160 | 20,136 | 19,767 | 7,645 | 71.5 |
| 三国町 | 7,254 | 4,968 | 4,893 | 1,561 | 68.5 |
| 丸岡町 | 9,849 | 7,130 | 7,023 | 2,737 | 72.4 |
| 春江町 | 7,476 | 5,601 | 5,490 | 2,146 | 74.9 |
| 坂井町 | 3,581 | 2,437 | 2,361 | 1,201 | 68.1 |
| 平成27年 | 28,160 | 20,438 | 20,071 | 8,181 | 72.6 |
| 三国町 | 7,254 | 5,024 | 4,945 | 1,644 | 69.3 |
| 丸岡町 | 9,849 | 7,186 | 7,088 | 3,052 | 73.0 |
| 春江町 | 7,476 | 5,738 | 5,625 | 2,219 | 76.8 |
| 坂井町 | 3,581 | 2,490 | 2,413 | 1,266 | 69.5 |
| 平成28年 | 30,585 | 20,831 | 20,473 | 9,019 | 68.1 |
| 三国町 | 7,567 | 5,084 | 5,005 | 1,991 | 67.2 |
| 丸岡町 | 10,793 | 7,286 | 7,190 | 3,175 | 67.5 |
| 春江町 | 8,332 | 5,909 | 5,803 | 2,501 | 70.9 |
| 坂井町 | 3,893 | 2,552 | 2,475 | 1,352 | 65.6 |
| 平成29年 | 30,844 | 21,158 | 20,796 | 9,459 | 68.6 |
| 三国町 | 7,590 | 5,146 | 5,066 | 2,147 | 67.8 |
| 丸岡町 | 10,824 | 7,340 | 7,241 | 3,280 | 67.8 |
| 春江町 | 8,486 | 6,064 | 5,963 | 2,627 | 71.5 |
| 坂井町 | 3,944 | 2,608 | 2,526 | 1,405 | 66.1 |
| 平成30年 | 31,076 | 21,572 | 21,191 | 9,493 | 69.4 |
| 三国町 | 7,608 | 5,207 | 5,123 | 2,174 | 68.4 |
| 丸岡町 | 10,859 | 7,470 | 7,363 | 3,201 | 68.8 |
| 春江町 | 8,635 | 6,247 | 6,144 | 2,673 | 72.3 |
| 坂井町 | 3,974 | 2,648 | 2,561 | 1,445 | 66.6 |
| 平成31年 | 31,415 | 21,935 | 21,556 | 9,353 | 69.8 |
| 三国町 | 7,664 | 5,223 | 5,134 | 2,159 | 68.1 |
| 丸岡町 | 10,928 | 7,637 | 7,530 | 3,174 | 69.9 |
| 春江町 | 8,818 | 6,408 | 6,306 | 2,609 | 72.7 |
| 坂井町 | 4,005 | 2,667 | 2,586 | 1,411 | 66.6 |
| 令和2年 | 31,777 | 22,171 | 21,795 | 9,234 | 69.8 |
| 三国町 | 7,679 | 5,248 | 5,161 | 2,130 | 68.3 |
| 丸岡町 | 11,046 | 7,677 | 7,575 | 3,099 | 69.5 |
| 春江町 | 9,003 | 6,545 | 6,440 | 2,602 | 72.7 |
| 坂井町 | 4,049 | 2,701 | 2,619 | 1,403 | 66.7 |
| 令和3年 | 32,113 | 22,415 | 22,027 | 9,396 | 69.8 |
| 三国町 | 7,684 | 5,278 | 5,193 | 2,133 | 68.7 |
| 丸岡町 | 11,158 | 7,758 | 7,635 | 3,316 | 69.5 |
| 春江町 | 9,154 | 6,648 | 6,546 | 2,573 | 72.6 |
| 坂井町 | 4,117 | 2,731 | 2,653 | 1,374 | 66.3 |

資料:さかいケーブルテレビ(株)