

令和2年7月17日

新型コロナウイルス感染症の患者の発生について

県内在住の方1名が新型コロナウイルスの検査により、陽性であることが判明しましたので、お知らせします。

県内での新規の陽性者が確認されたのは、累計126人となります。

本件について、濃厚接触者の把握を含めた積極的疫学調査を確実に行ってまいります。

【患者の概要】

- (1) 年代：50代
- (2) 性別：男性
- (3) 職業：会社員（バス運転士）
- (4) 居住地：坂井市
- (5) 症状・経過

7月11日（土）倦怠感あり

7月13日（月）発熱あり。A医療機関を受診

7月14日（火）A医療機関を再診

7月15日（水）A医療機関を再診

7月16日（木）症状継続。A医療機関を再度受診し、肺炎像を認める。坂井保健所に連絡し、帰国者・接触者外来を受診して検体採取

7月17日（金）PCR検査の結果、陽性と判明
感染症指定医療機関に入院

(6) 行動歴

- ・発症2週間前に県外での滞在歴なし

(7) その他

- ・濃厚接触者は同居家族1名、会社関係6名
- ・引き続き、坂井保健所で調査中

※プライバシーの保護については、十分な御配慮をお願いいたします。

現場での取材は、患者や関係者の方々のプライバシー保護の観点からお控えください。

※感染者・濃厚接触者や、診療に携わった医療機関・医療関係者その他の対策に携わった方々に対して、誤解や偏見に基づく差別を行わないよう、広報に御協力願います。

【問い合わせ先】

新型コロナウイルス感染拡大防止対策チーム

感染拡大防止対策G

電話 0776-20-0289

令和2年7月17日

新型コロナウイルス感染拡大防止対策チーム
広報グループ
担当者 橋本、桑原
電話番号 0776-20-0711
県庁内線番号 5624・5625

報道機関各位

患者の状況等について

本日分（7月17日）の状況を以下のとおりお知らせします。

※ 注意事項

感染者・濃厚接触者や、診療に携わった医療機関・医療関係者その他の対策に携わった方々に対して、誤解や偏見に基づく差別を行わないよう、広報に御協力願います。

1 患者入院状況（増減は対前日比）

入院中	4名	(+1)
うち重篤	0名	(±0)
うち重症	0名	(±0)
退院	114名	(±0)
死亡	8名	(±0)

2 病床等使用状況

感染症指定病院等	4床	(+1)	確保病床 176床
宿泊療養施設	0床	(±0)	〃 65床

※感染者数に応じ、+80床

3 濃厚接触者数

濃厚接触者数	441名	(+7)
うち健康観察者数	3名	(±0)

4 感染経路

感染経路が判明している事例	116例	※うち、本人等の希望による非公表 25例
感染経路が不明な事例	8例	
調査中の事例	2例	

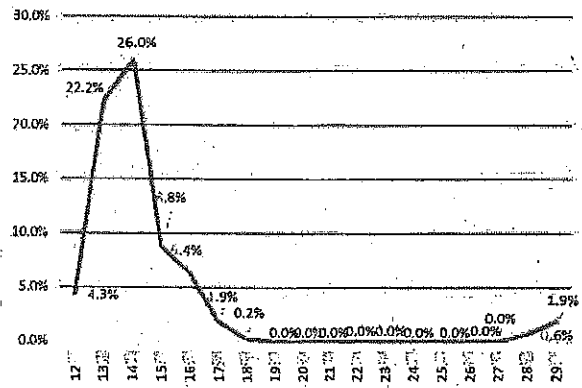
5 検査状況

7月16日 検査総数 33件 陽性数 1件 陽性率 3.0% 【累計 3,844件】

検査数と陽性率の推移

週	検査実数	陽性数	陽性率
～11週(～令和2年3月15日)	79	0	0.0%
12週(令和2年3月16日～22日)	23	1	4.3%
13週(令和2年3月23日～29日)	54	12	22.2%
14週(令和2年3月30日～4月5日)	177	46	26.0%
15週(令和2年4月6日～12日)	377	33	8.8%
16週(令和2年4月13日～19日)	326	21	6.4%
17週(令和2年4月20日～26日)	426	8	1.9%
18週(令和2年4月27日～5月3日)	440	1	0.2%
19週(令和2年5月4日～10日)	195	0	0.0%
20週(令和2年5月11日～17日)	225	0	0.0%
21週(令和2年5月18日～24日)	152	0	0.0%
22週(令和2年5月25日～5月31日)	157	0	0.0%
23週(令和2年6月1日～6月7日)	208	0	0.0%
24週(令和2年6月8日～6月14日)	189	0	0.0%
25週(令和2年6月15日～6月21日)	183	0	0.0%
26週(令和2年6月22日～6月28日)	161	0	0.0%
27週(令和2年6月29日～7月5日)	154	0	0.0%
28週(令和2年7月6日～7月12日)	157	1	0.6%
29週(令和2年7月13日～7月19日)	161	3	1.9%
計	3,844	126	

陽性率の推移



【参考】

新型コロナウイルス感染症患者の入退院等の推移

