

地域包括支援センターのご案内

地域包括支援センターは
高齢者の総合相談窓口です

地域包括支援センターは、高齢者のみなさんが、いつまでも住み慣れた地域で生活ができるよう支援するための拠点です。介護に関する悩みや心配ごとのほか、健康や福祉、医療に関するさまざまな支援を行っています。

地域包括支援センターが行っている主な支援

自立した生活ができるよう介護予防をすすめます

要支援1・2 および事業対象者の方の介護予防ケアプランなどを作成して、効果を評価します。

介護に関する悩みなどさまざまな相談に応じます

介護が必要な高齢者やその家族のために、介護に関する相談のほか、福祉や医療など、さまざまな相談を受け付けています。

高齢者のみなさんの権利を守ります

消費者被害などへの対応、成年後見制度の利用支援や、高齢者の虐待防止や早期発見・早期対応などに取り組みます。

暮らしやすい地域づくりに取り組んでいます

いつまでも住み慣れた地域で安心して暮らすことができるよう、介護サービス事業者や医療・行政機関のネットワークづくりを進めています。
また、主任ケアマネジャーが地域のケアマネジャーの支援・指導を行い、質の高いサービス提供に努めます。

私たち専門職が連携して、
さまざまな相談に
対応します

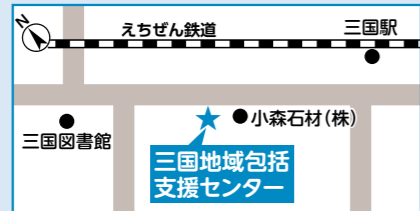


連絡先一覧

●地域包括支援センター

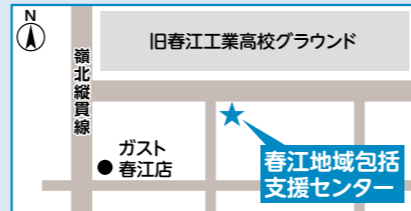
坂井市 三国地域包括支援センター(担当地区:三国)

TEL.82-1616
FAX.82-6116
〒913-0046
坂井市三国町
北本町二丁目6-65



坂井市 春江地域包括支援センター(担当地区:春江)

TEL.43-0227
FAX.43-0228
〒919-0463
坂井市春江町
江留上昭和119



坂井市 丸岡地域包括支援センター(担当地区:丸岡)

TEL.68-1130
FAX.68-1129
〒910-0246
坂井市丸岡町
西瓜屋15-12



坂井市 坂井地域包括支援センター(担当地区:坂井)

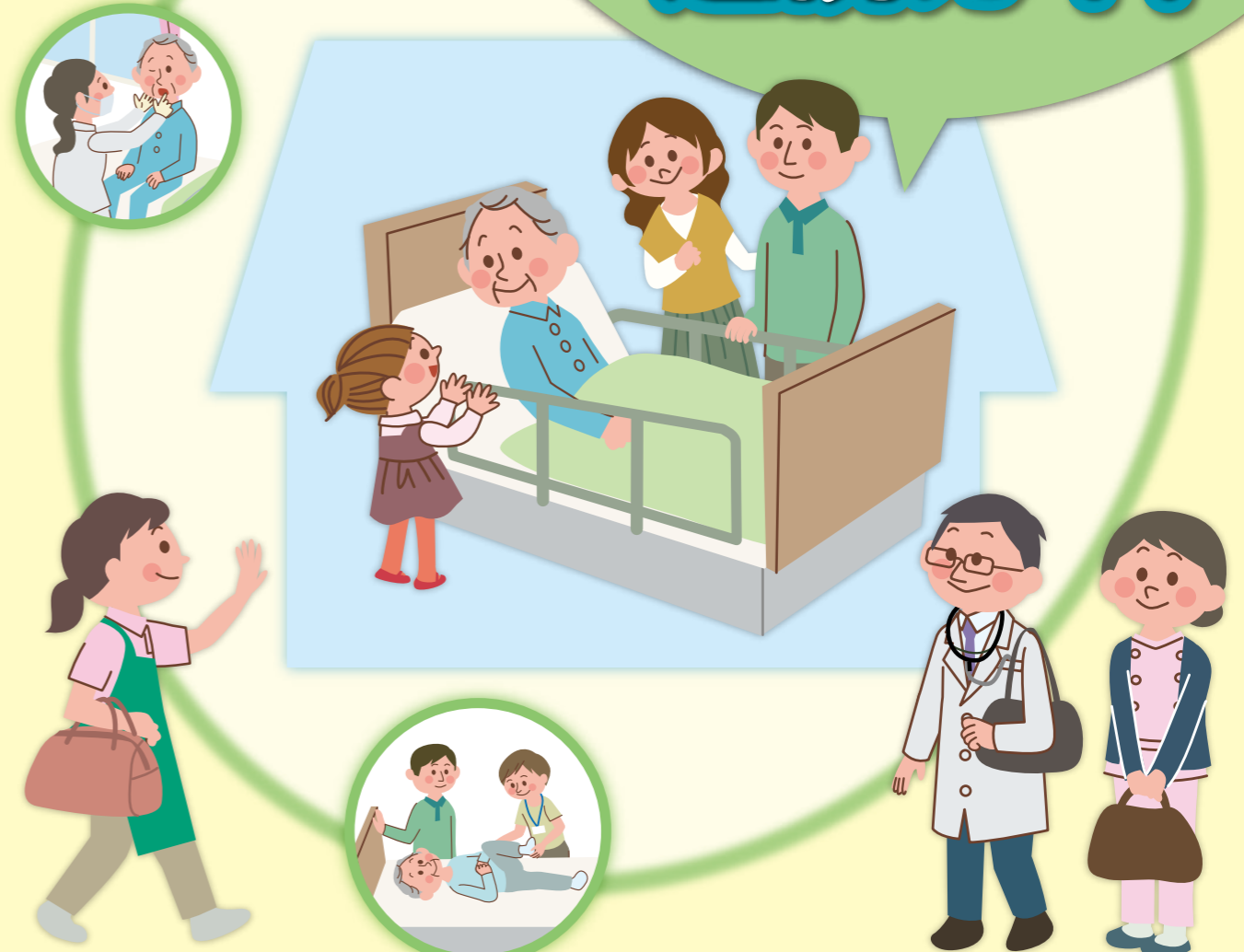
TEL.67-5000
FAX.67-2807
〒919-0521
坂井市坂井町
下新庄18-3-1



●坂井市役所 高齢福祉課 TEL.50-3040 FAX.68-0324 〒919-0592 坂井市坂井町下新庄1-1

坂井市

医療と介護 連携ガイド



もくじ

在宅で受けられる医療	P.02
介護サービスを利用する	P.04
坂井市の高齢福祉サービス	P.06
医療・介護サービス事業所一覧	P.11
医療・介護サービス事業所マップ	P.20
地域包括支援センター／連絡先一覧	裏表紙

令和6年3月発行

©(株)現代けんこう出版 無断転載・複製を禁じます。



この冊子は環境に配慮し、植物油インキを使用しています。
本文には見やすいユニバーサルデザインフォントを採用しています。

在宅で受けられる医療

「在宅医療」とは、患者が生活している住まいへ医師や看護師などに訪問してもらい、診療や看護などを受けることです。高齢になると足腰の衰えなどにより、病院や診療所へ通うことが困難になってきますが、在宅医療であれば自宅にいながら、医療機関と同じような医療を受けられます。

在宅医療を受けるには

通院中の人のかかりつけ医へ

在宅医療の中心となるのが、患者の体のことや日頃の健康状態を把握しているかかりつけ医です。

かかりつけ医が在宅医療に対応できない場合でも、対応可能な医療機関を紹介してもらえるので、まずはかかりつけ医に相談しましょう。

健康については
かかりつけ医に相談を!



入院中の人のための窓口は…

入院中の人、退院する前に入院している病院の主治医や看護師に相談しておきましょう。医療連携室・相談室といった部署で、医療ソーシャルワーカー（MSW）や退院調整看護師などが対応します。



このほか、担当のケアマネジャーや地域包括支援センター、地域の医師会などにも相談できます。

訪問診療と往診

在宅医療では、医師が定期的・計画的に訪問する「訪問診療」と、患者の具合が悪くなった時などの緊急時に連絡を受けて駆けつける「往診」により、日常の健康管理と緊急時の対応を受けられます。

また、専門的な治療や検査、入院などが必要な場合は、専門の医療機関を紹介してもらうことができます。

坂井地区医師会 坂井地区在宅ケアネット

在宅医療を希望する患者が円滑に訪問診療等を受けられるように、また住み慣れた地域の中で、安心して在宅医療を受けられるように医療・介護・福祉サービス機関と連携を密に行い、支援を行います。お気軽にご相談ください!

坂井地区医師会 坂井地区在宅ケアネット あわら市東善寺 5-27
☎ 73-5366 FAX 73-5363

訪問看護

在宅医療では、医師による診療だけでなく看護も自宅で受けられます。医療機関や訪問看護ステーションなどの看護師などが訪問し、診療の補助や療養上のお世話をします。

※訪問看護は介護保険と医療保険の両方で利用でき、介護保険の対象者は介護保険が優先されます。



多職種連携で在宅医療を支えています

在宅医療を実現するために、地域のさまざまな関係機関が連携しています。

薬局・薬剤師

薬剤師が訪問して処方された薬を届けるほか、薬の飲み方や使い方を指導したり、副作用が出ていないかを確認したりします。



リハビリ専門職

身体機能を維持・向上させ、立つ・歩く・食べるといった日常生活上の動作を行えるように、理学療法士、作業療法士、言語聴覚士などの専門職が訪問して、リハビリを行います。



歯科医師・歯科衛生士

口の健康は、体全体の健康にも関わります。歯科医師や歯科衛生士が訪問して、口の健康を保つための治療やお手入れ方法などについての指導を行います。



管理栄養士

患者一人ひとりの状態にあった食生活を送れるよう、栄養状態の確認や調理・栄養についての指導を行います。



自分の意思が尊重された最期を迎えるために

人生の最期に備えて、意識がはっきりしているうちに自身の価値観を含めて家族やかかりつけ医などと話し合っておく過程をACP（アドバンス・ケア・プランニング）と言い、患者の意思が尊重された最期を迎えるための方法として注目されています。

令和4年11月に意思決定の支援ツールとして、福井県と福井県医師会との共同により福井県版エンディングノート「つぐみ」が作成されました。

自分がどのような思いを持ち、何を大切にしている、どういった医療やケアを希望するのかを伝えて記録に残し、定期的また環境や気持ちが変わったときに見直すようにしましょう。

福井県版エンディングノート「つぐみ」は、福井県のホームページからダウンロードすることもできます。

<https://www.pref.fukui.lg.jp/doc/kourei/tugumi.html>

意思決定を託す代理人を選び、希望する医療についての事前指示書を作っておくと安心です。



介護サービスを利用する

介護保険を利用することにより、介護やリハビリなどのサービスを一部の自己負担で利用することができます。介護サービスを活用することは、介護者の負担を減らし、無理なく在宅療養生活を続けていくことにつながります。

介護保険サービスを利用するには

介護保険の対象となるのは下記の人です。

- 65歳以上の人（第1号被保険者）
- 40歳～64歳で、厚生労働省の定めた「特定疾病」に該当する人（第2号被保険者）

介護保険サービスを利用するためには、介護が必要な度合いを判定する「要介護認定」や「基本チェックリスト」を受ける必要があります。まずは、市の介護保険担当窓口や地域包括支援センターに相談しましょう。



介護保険サービス利用の流れ

相談する

地域包括支援センターの窓口で、相談の目的を伝えます。希望するサービスがあればその旨を伝えます。



要介護認定または基本チェックリストを受ける

要介護認定の申請をすると、訪問調査の後に公平な審査・判定が行われ、要介護度が決まります。介護の必要がない人は、基本チェックリストを受けて介護予防と自立した日常生活の支援を目的としたサービスを利用します。

ケアプランの作成

介護保険サービスを利用するためにはケアプラン（介護を利用するための計画）を作成する必要があります。担当のケアマネジャーや地域包括支援センターのスタッフと、どのようなサービスが必要なのかを話し合いながら作成してもらいます。



サービスの利用

サービス事業者と契約し、ケアプランにそってサービスを利用します。契約にあたってはサービス内容や料金などをよく確認しましょう。

ケアマネジャーとケアプラン

要介護者や家族から相談を受け、適切なサービスを利用できるように調整を行い、ケアプランを作成するのがケアマネジャーです。介護用ベッドの準備など在宅療養環境を整えるためにも早目に相談しておきましょう。

ケアマネジャーは居宅介護支援事業所や介護施設等に所属しており、自分で選ぶことができます。



介護保険サービスを利用するための費用

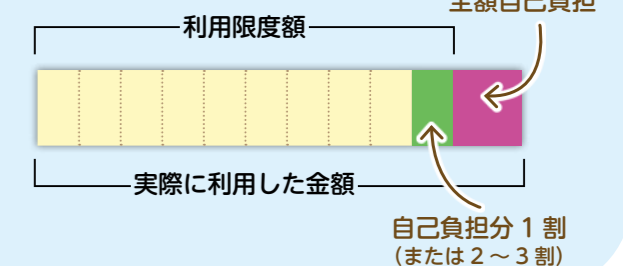
介護保険のサービスは、原則として利用料の1～3割の負担で利用できます。

要介護度に応じて1カ月ごとの利用限度額が定められており、限度額を超えた分は全額自己負担となります。

限度額を超えてしまうと、全額自己負担なんて不安だよ。



介護保険サービス費用負担のイメージ



経済状況などに応じて負担を軽減するしくみもあるので、地域包括支援センターなどにご相談ください。

納得のいくケアプランのために

ケアプランは生活の設計図。目標の達成につながるサービスを組み込むことが大切です。「担当のケアマネジャーさんにすべてお任せ」ではなく、どんな生活を送りたいかや目標をケアマネジャーに積極的に伝えましょう。

サービス利用開始から一定期間後、目標が達成されているか評価します。サービス利用の途中でも「自分の生活に合わない」「改善が見られない」という場合は、ケアプランの見直しができますので、遠慮なくケアマネジャーに相談してください。また、ケアマネジャーは自由に変更することができるので、信頼できるケアマネジャーを選びましょう。



坂井市の高齢福祉サービス

坂井市では、地域で暮らす高齢者を支えるためにさまざまな高齢福祉サービスを提供しています。

在宅介護支援

●すこやか介護用品(紙おむつ)支給事業

在宅で介護している家族の負担を軽減するため、在宅で生活している高齢者に紙おむつを支給します。

対象者

- ①②③すべてに該当し、かつ④、⑤、⑥のいずれかに該当する方
- ①坂井市に住民票がある方
- ②坂井市内において在宅で生活している方
- ③坂井市の介護保険被保険者 ④要介護4、5に認定された方
- ⑤要介護3以下に認定された方で、認定調査票の「排尿」「排便」の項目に該当する方
- ⑥紙おむつ支給基準表で支給基準を満たす65歳以上の方
- ※④、⑤は第2号被保険者(40歳～64歳)を含みます。
- ※病院や介護保険施設、特定施設、グループホーム等に入所の方は対象外です。

利用方法

1. 高齢福祉課に申請書を提出してください。
2. 翌月の月上旬に、高齢福祉課より決定通知を送付します。
3. 月1回、業者がご自宅まで紙おむつをお届けします。

紙おむつ上限金額

要介護度	上限金額
要介護1	3,000円/月
要介護2～3	4,000円/月
要介護4～5	6,000円/月

自己負担額

区分	自己負担額
介護保険料が第4段階以上(市民税課税世帯)	実費相当分の3分の1
介護保険料が第1～3段階(市民税非課税世帯)	実費相当分の10分の1

●高齢者等SOSネットワーク事業

家に帰れなくなった高齢者等を、協力事業所や民生委員等の協力を得て速やかに発見・保護するためのシステムです。事前登録者には、QRコード付きのシールを配布します。

事前登録対象者

- 坂井市に住所を有する高齢者のうち、次のいずれかに該当する方
- 65歳以上の認知症及び認知症の疑いのある方
- 若年性認知症の診断を受けている方

自己負担額

無料

事前登録方法

事前登録届を高齢福祉課に提出してください。(写真の添付が必要になります)
※行方不明になった場合は、捜索願を警察に届け出てください。その際、お電話等でご連絡いただければ、SOSネットワーク関係機関が捜査の協力を行います。

●介護マーク普及事業

介護中であることを周囲に理解してもらうための「介護マーク」を交付しています。

対象者

坂井市に住所を有する高齢者を介護している方(障がいのある方を介護している方も対象になります)

利用方法

高齢福祉課に申請書兼受領書を提出してください。介護マークをお渡します。

自己負担額

無料

こんなときに「介護マーク」をご活用ください

- ・外出先のトイレで付き添うとき
- ・男性介護者が女性用下着を購入するとき など



●家族介護教室・家族介護者交流会

介護知識・技術の習得や各種サービスの利用方法を学ぶ教室や介護者同士の交流会を開催します。

対象者

坂井市に住所を有する高齢者を介護している方

自己負担額

無料
※食事代や材料代は自己負担になります。

利用方法

各地区地域包括支援センターにお問合せください。

サービス内容

- 介護知識・技能の習得
- 外部サービスの適切な利用方法の習得
- 施設見学や交流会、見学等



●在宅介護ほっとひといき支援事業

在宅で介護している家族の負担を軽減するため、通所介護事業所で宿泊サービス(介護保険外)を提供します。

対象者

坂井市に住所を有し、在宅で生活している要支援者及び要介護者

坂井市内の登録事業所

事業所名	所在地	電話番号
デイサービス 山のいえ笑楽日	丸岡町山口59-13	67-2396
Be'健ハウス	春江町下小森1-3-1	51-6514
美健針原	春江町針原21-36	51-6514

利用方法・自己負担額

各事業所にお問い合わせください。

サービス内容

事業所で宿泊サービスを利用した場合、利用料の一部(上限4,000円)を県及び市が補助します。(ただし年間12回までのご利用に限ります。)



●住まい環境整備支援事業

要介護高齢者が住み慣れた自宅で安心して暮らし続けることができるよう、居住環境の整備に要する費用を助成します。

対象者

- 坂井市に住所を有する在宅で生活する高齢者のうち、次のいずれかに該当する方
- 要介護3～5の方
- 所定の要件に該当する、要介護1～2の方
- ※要介護1～2の方の該当要件はお問い合わせください。
- ※「重度身体障害者住宅改造助成事業」等の助成を受けた方は対象外となります。

助成限度額

1. 生活保護世帯・市民税非課税世帯の方 80万円
2. 1以外の方 60万円

対象となる主な改造内容

- 廊下やトイレ、浴室等の拡幅
- 身体状況に適した洗面台、流し台等の取替え
- 階段昇降機、段差解消機の設置
- 移動改善のための扉新設 ほか全15項目

※工事内容が助成対象になるかどうか、事前にご確認ください。
※介護保険の住宅改修工事や、新築・増築工事、賃貸住宅での工事は対象となりません。

利用方法

ケアマネジャー等と相談の上、高齢福祉課までご相談ください。
※事前に申請し承認を受けた工事が対象となります。必ず着工前にご相談ください。

自己負担額

助成対象経費の1割～3割
(助成限度額を超える経費は全額自己負担)



在宅介護支援

在宅介護外出支援事業

在宅で介護している家族の負担を軽減するため、移動が困難な高齢者にタクシー乗車券を交付しています。

対象者

坂井市に住所を有する在宅で生活する高齢者のうち、次のいずれかに該当する方

- ・要介護3～5の方
 - ・要介護2以下の方で、認定調査票の「移動」「移乗」の項目に該当する方
 - ・市の交付基準表で基準を満たす方
- ※病院や介護保険施設、特定施設、グループホーム等に入所中の方は対象外です。

交付内容

タクシー乗車券(18,000円分)
※申請月に応じて減額となります。

利用方法

1. 高齢福祉課に申請書を提出してください。
2. 高齢福祉課で審査が終わり次第、タクシー乗車券を郵送します。
3. 市指定のタクシー事業者を利用した際、乗車料金に応じてタクシー乗車券を切り取って使用してください。

地域自立支援

緊急通報体制等整備事業

ひとり暮らし高齢者に対し、緊急通報装置を貸与します。簡単な操作により緊急事態を受信センターに通報でき、また長時間人の動きが感知できない場合に受信センターに通報されます。受信センターに通報があると、状況により警備員が出動し、協力員や緊急連絡先に連絡します。設置には固定電話回線が必要です。

対象者

坂井市に住所を有する一人暮らしで次のいずれかに該当する方

- 概ね65歳以上で、健康上不安のある方
- 身体障害者手帳(1級または2級)の交付を受けている方

自己負担額

区分	自己負担額
市民税所得割課税世帯	1,500円/月
市民税均等割のみ課税世帯	無料
市民税非課税世帯	

令和6年3月現在



利用方法

1. 高齢福祉課に申請書を提出してください。
2. 業者より、設置日程について連絡があります。
3. 業者がご自宅に伺い、装置を設置します。

※協力員には、緊急時に利用者宅まで様子を見に行っていただけるよう連絡が入ります。できるだけ近隣の方にお問い合わせください。

生活・介護支援サポーター事業

生活・介護支援サポーターが、定期的に高齢者の自宅を訪問し、話し相手や安否確認、環境整備等を行います。

対象者

坂井市に住所を有し在宅で生活している65歳以上の方で、次のいずれかに該当する方

- 高齢者のみ世帯の方
- 同居家族はいるが、一人になる時間帯が長い方

利用方法

地域包括支援センターまたは居宅介護支援事業所のケアマネジャーに相談し、高齢福祉課に申請書を提出してください。

サービス内容

- 健康チェック(利用者の安否確認)
- 環境整備(換気、室温、日当たりの調整)
- 相談援助、情報収集・提供(話し相手)
- 簡易な日常生活上の援助

利用限度

1回あたり1時間以内、週2回まで

自己負担額

無料



寝具類等洗濯乾燥消毒サービス事業

年に1回、寝具類の衛生管理が困難な高齢者世帯等に対し、寝具類の洗濯・乾燥・消毒サービスを行います。

対象者

坂井市に住所を有する方で、次のすべての要件に該当する方

- 65歳以上で単身及び高齢者のみ世帯の方
- 要介護3～5で、在宅で生活されている方

※施設入所者(介護保険外施設含む)、長期入院中の方は対象になりません。

利用方法

6月ごろの「広報さかい」で募集します。ご希望の方は高齢福祉課に申請してください。



利用限度

掛布団、敷布団、毛布 それぞれ1枚まで

自己負担額

無料

地域ぐるみ高齢者等屋根雪下ろし助成事業

高齢者等の住宅の屋根雪下ろし作業を実施した際に、除雪に係る経費を助成します。

対象者

坂井市に住所を有する市民税非課税世帯のうち、坂井市及び隣接市町に2親等以内の親族がいない方で、世帯全員が65歳以上の高齢者や障がい者、義務教育終了前の者等で構成されている世帯

利用方法

1. 雪下ろしが必要になったらまずは各区長にご相談ください。
2. 雪下ろし作業中の写真を日付入りで撮影し、高齢福祉課に申請してください。後日、助成金が口座に振り込まれます。

助成額

住宅の屋根雪下ろしに要した経費7,000円以内/1回あたり

※年に複数回実施しても助成の対象になります。

※玄関前等の雪かきは助成の対象になりません。

自己負担額

上限7,000円を超えた分の経費



介護予防

生活・介護支援サポーター養成事業

生活・介護支援サポーターを養成し、サポーター自身の介護予防を促進するとともに、地域住民で高齢者の生活を支え合う地域社会づくりを推進します。

対象者

坂井市に住所を有する65歳以上の高齢者

自己負担額

無料

参加方法

8月ごろの「広報さかい」で募集しますので、坂井市社会福祉協議会までお申し込みください。全5回の養成講座で、活動に必要な基礎的知識等を習得します。養成講座を修了すると、サポーター活動を行うことができます。

サポーター活動について

定期的に高齢者のお宅に伺い、お話をしながら利用者の体調等に変わりがないかの確認や、換気等の簡単な環境整備を行います。訪問1回あたり1ポイント(400円)が支給されます。(年度内に100ポイントを上限とする)



介護予防

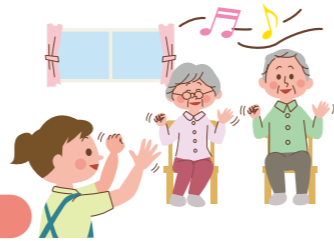
●音楽・体操いきいき教室

音楽を使った体操を中心とした通年型(月に2回程度)の介護予防教室を実施します。

対象者 おおむね65歳以上の方
※ただし、要介護1以上、および要支援の場合、通所サービスを週2回以上ご利用の方は対象外

利用方法 高齢福祉課までご連絡ください。

自己負担額 1回100円



開催について
(詳しくはお問い合わせください)

開催場所	各コミュニティセンター
開催頻度	月に2回程度
時間	1時間30分



●通いの場・サロン

地域の住民の方が企画・運営を行いながら、自宅からより身近な場所(区民館等)で健康体操等の活動を行います。

自己負担額 活動場所ごとに異なります

●介護予防出前講座

自治会や民生委員・児童委員、老人クラブ等が主催する高齢者向け行事に、講師を派遣します。

利用方法 各地区地域包括支援センターにご連絡ください。 **自己負担額** 無料

●地域介護予防活動支援事業

家に閉じこもりがちな高齢者に対して、NPO法人等の通所の介護予防施設や地区で開催されるサロンにおいて、本人の希望や身体状況に応じた日常動作訓練等を行うことで、要支援・要介護状態になるのを予防します。

対象者 坂井市に住所を有する概ね65歳以上の方 **利用方法** 各事業所にお申込みください。

活動場所 **自己負担額** 活動場所ごとに異なります。

地区	活動名称	活動場所	電話番号
三国	あい愛サロン	三国町楽円53-16-1	82-2020(社会福祉協議会)
丸岡	つどいの家	丸岡町下安田19-11	68-0150
	いこいの家	丸岡町霞町1-2	68-0151
	高椋東なごみの家	丸岡町板倉45-47 高椋東部コミュニティセンター	66-4422
	陽だまりサロン(竹田)	丸岡町山竹田119-3 竹田コミュニティセンター	68-5060(社会福祉協議会)
	陽だまりサロン(丸岡)(長畝)	丸岡町八ヶ郷24-9 のうねの郷コミュニティセンター	68-5060(社会福祉協議会)
	陽だまりサロン(高椋西部)	丸岡町長崎8-5-3 ふれ愛の家	68-5060(社会福祉協議会)
春江	すまいるサロンはるさか	春江町中筋100-75	58-0189
	友遊クラブ	春江町江留中10-15-1 いちい荘内	51-4545(社会福祉協議会)
坂井	しんじょうよりあい	坂井町上新庄51-35	67-6544
	大関よりあい	坂井町東中野15-1-1	72-8311
	おいでの会	坂井町下新庄19-1坂井老人福祉センター	67-0699(社会福祉協議会)

医療・介護サービス事業所一覧

A 医療機関

No.	医療機関名	郵便番号	所在地	電話番号	FAX
A-01	大嶋医院	913-0043	三国町錦4-2-52	82-6677	82-6731
A-02	こしの医院	913-0032	三国町山岸69-36-3	81-6655	81-6656
A-03	坂井市立三国病院	913-8611	三国町中央1-2-34	82-0480	82-5768
A-04	佐々木眼科	913-0016	三国町三国東5-2-6	88-0033	88-0233
A-05	西野医院	913-0064	三国町安島27-31	82-1392	—
A-06	藤井医院	913-0045	三国町南本町3-3-20	82-1113	82-5779
A-07	まつもと耳鼻咽喉科クリニック	913-0016	三国町三国東5-2-3	81-8733	81-3733
A-08	宮崎病院	913-0046	三国町北本町2-2-6	82-1002	82-6713
A-09	向坂内科医院	913-0043	三国町錦4-1-12	81-2255	—
A-10	東外科医院	910-0231	丸岡町霞1-50	66-2228	66-2229
A-11	伊藤クリニック	910-0241	丸岡町柳町29	66-1251	67-3389
A-12	川崎皮膚科クリニック	910-0302	丸岡町里丸岡3-1-2	67-3555	67-3551
A-13	キムクリニック	910-0254	丸岡町一本田25-23-1	67-3000	67-7262
A-14	ささはら整形外科	910-0254	丸岡町一本田5-70	68-1211	68-1221
A-15	鈴木クリニック	910-0372	丸岡町吉政7-7-1	66-2624	68-0172
A-16	都筑眼科医院	910-0235	丸岡町巽町1-17	66-0337	67-3387
A-17	つばさ内科クリニック	910-0375	丸岡町南横地4-46-1	63-5232	63-5758
A-18	医療法人 中瀬整形外科医院	910-0302	丸岡町里丸岡1-40	67-3777	67-3227
A-19	ヒガシ内科医院	910-0246	丸岡町西瓜屋16-3	66-1054	67-3386
A-20	福岡内科クリニック	910-0262	丸岡町栄1-203	67-7111	67-7112
A-21	藤田神経内科病院	910-0367	丸岡町羽崎31-12-1	67-1120	67-0282
A-22	ふるさと往診クリニック	910-0273	丸岡町長畝59-22	67-2630	67-2631
A-23	医療法人実憲会 松井クリニック	910-0227	丸岡町荒町5	66-8380	67-3382
A-24	石黒皮膚科クリニック	919-0418	春江町江留下高道161-1	51-6700	51-9010
A-25	大野内科消化器科医院	919-0475	春江町東太郎丸23-2	51-8170	51-6966
A-26	鈴木眼科クリニック	919-0464	春江町江留上錦37-1	58-5200	58-5202
A-27	友田医院	919-0453	春江町江留上中央11-7	51-0343	—
A-28	豊田内科医院	919-0433	春江町為国平成32	51-8181	—
A-29	菜の花こころのクリニック	919-0418	春江町江留下高道36-1	51-7087	97-5876
A-30	春江病院	919-0476	春江町針原65-7	51-0029	51-6163
A-31	はるそら内科	919-0412	春江町江留中37-14	50-6326	50-6327
A-32	クリニックはるさか	919-0449	春江町中筋100-75	58-0180	58-0186

※掲載について承諾いただいた医療機関を掲載しています。

No.	医療機関名	郵便番号	所在地	電話番号	FAX
A-33	岩井病院 坂井診療所	919-0521	坂井町下新庄2-7-2	67-0801	26-2016
A-34	ともだクリニック	919-0511	坂井町長畑25-3-5	66-6161	66-5678
A-35	野村医院	919-0547	坂井町大味8-4-1	72-1839	72-0935
A-36	森瀬クリニック	919-0527	坂井町下兵庫296-7	72-3737	—

B 歯科医院

No.	歯科医院名	郵便番号	所在地	電話番号	FAX
B-01	阿部歯科医院	913-0048	三国町緑ヶ丘4丁目20-21	82-7750	—
B-02	田中歯科医院	913-0043	三国町錦3丁目3-16	82-0154	82-5645
B-03	つじみちこ歯科	913-0042	三国町中央2丁目1-41	43-0766	—
B-04	畑歯科医院	913-0046	三国町北本町4丁目1-13	82-0308	82-0308
B-05	本堂歯科	913-0016	三国町三国東7丁目2-14	81-6480	81-6480
B-06	小原歯科医院	910-0243	丸岡町石城戸町2丁目9	66-0447	66-0400
B-07	梶川歯科医院	910-0236	丸岡町本町2丁目38	66-0172	66-0172
B-08	霞歯科クリニック	910-0252	丸岡町御幸1-34	67-6480	—
B-09	さかい生協歯科診療所	910-0375	丸岡町南横地4-40-1	67-6333	67-6334
B-10	清水歯科医院	910-0242	丸岡町西里丸岡2-39	67-1600	66-1590
B-11	徳増歯科医院	910-0246	丸岡町西瓜屋2-12-1	66-0515	66-8844
B-12	西田歯科医院	910-0367	丸岡町羽崎12-14-10	67-4050	67-4060
B-13	医療法人ANZU ふじい歯科クリニック	910-0233	丸岡町東陽2丁目44-1	66-8020	66-8020
B-14	吉政歯科・矯正歯科クリニック	910-0372	丸岡町吉政8-8-31	59-3933	59-3955
B-15	いちかわ歯科クリニック	919-0464	春江町江留上錦60-2	51-1118	51-1211
B-16	大野歯科医院	919-0452	春江町江留上本町6-14	51-0265	51-8112
B-17	医療法人 城戸歯科医院	919-0413	春江町随応寺21-17	51-0214	51-9033
B-18	島崎歯科医院	919-0404	春江町西長田40-45-3	72-3322	72-3329
B-19	はつせがわ歯科医院	919-0453	春江町江留上中央1-33	51-0149	51-0147
B-20	フルハシ歯科	919-0465	春江町江留上新町36-1	51-1121	51-1213
B-21	ふみむら歯科クリニック	919-0476	春江町針原13-14-3	51-1113	—
B-22	はるえ東ファミリー歯科	919-0449	春江町中筋100-47-1	58-0648	58-0649
B-23	まめだ歯科医院	919-0431	春江町為国22-6-38	58-3520	58-3520
B-24	南後歯科医院	919-0521	坂井町下新庄18-5-1	67-3535	67-4350
B-25	森瀬歯科医院	919-0527	坂井町下兵庫51-10-11	72-1060	—

※掲載について承諾いただいた医療機関を掲載しています。

C 薬局

No.	薬局名	郵便番号	所在地	電話番号	FAX
C-01	かもめ薬局	913-0043	三国町錦4-3-61	81-3780	81-6085
C-02	クスリのアオキ 三国薬局	913-0041	三国町覚善2-31-1	81-7203	81-7205
C-03	こばやし薬局	913-0016	三国町三国東5-19-1	82-3305	82-5542
C-04	チェリー調剤薬局	913-0064	三国町安島30-1-2	81-6111	81-6112
C-05	にしき調剤薬局	913-0043	三国町錦4-1-10	81-4650	81-4651
C-06	フォーユー調剤薬局 山岸店	913-0032	三国町山岸69-36-5	81-7505	81-7506
C-07	フラワー薬局 たんぽぽ店	913-0046	三国町北本町2-63-1	81-7171	82-6333
C-08	フラワー薬局 三国店	913-0042	三国町中央1-1-20	82-8193	82-8194
C-09	フロンティア薬局三国店	913-0042	三国町中央1-1-19	82-8561	82-8562
C-10	いそべ薬局	910-0375	丸岡町南横地4-47-1	97-9788	97-9766
C-11	ウエルシア薬局 坂井丸岡店	910-0233	丸岡町東陽2-17	68-6730	68-6731
C-12	アルプ薬局 かすみ店	910-0231	丸岡町霞町2-13-1	89-1634	89-1635
C-13	クスリのアオキ 丸岡薬局	910-0302	丸岡町里丸岡1-44	67-6611	67-6622
C-14	さくら薬局 坂井丸岡店	910-0367	丸岡町羽崎32-7-4	67-6366	67-6365
C-15	なゆた薬局かすみ店	910-0231	丸岡町霞町1-48	66-8915	66-8925
C-16	橋本薬局	910-0245	丸岡町谷町2-11	66-0039	66-3583
C-17	まりも調剤薬局	910-0303	丸岡町猪爪2-208	68-1331	68-1300
C-18	まりも調剤薬局 丸岡北店	910-0242	丸岡町西里丸岡2-5	89-1823	89-1824
C-19	まりも調剤薬局 丸岡中央店	910-0246	丸岡町西瓜屋16-1-3	89-1632	89-1732
C-20	アルプ薬局 丸岡店	910-0302	丸岡町里丸岡3-1-1	67-7220	67-7221
C-21	丸岡調剤センター薬局	910-0254	丸岡町一本田25字23-3	67-7560	67-7561
C-22	リフレ調剤薬局 栄店	910-0262	丸岡町栄1-201	67-7670	67-7680
C-23	アイコー春江薬局	919-0417	春江町江留下相田32-2	51-0248	51-6533
C-24	クスリのアオキ 春江薬局	919-0418	春江町江留下高道132	58-0021	58-0051
C-25	酒井薬局	919-0416	春江町江留下宇和江30	51-3862	51-5816
C-26	共創未来 春江町薬局	919-0453	春江町江留上中央11-51	37-3304	51-3644
C-27	グリーンぱる 福井センター薬局	919-0452	春江町江留上本町4-15	58-5006	58-0560
C-28	調剤薬局 葉報堂 春江店	919-0464	春江町江留上錦52	97-6941	97-6942
C-29	V・drug 福井空港前薬局	919-0411	春江町藤鷲塚40-24	58-7095	58-7096
C-30	リフレ調剤薬局 江留下高道店	919-0418	春江町江留下高道161-8	51-5181	51-5191
C-31	リフレ調剤薬局 本店	919-0475	春江町東太郎丸23-1-8	51-2731	51-2731
C-32	共創未来 東十郷薬局	919-0511	坂井町長畑25字3-1	67-6701	67-6702
C-33	アルプ薬局 坂井店	919-0527	坂井町下兵庫56-7-1	72-3339	72-3338
C-34	兵庫屋薬局	919-0523	坂井町新庄3-102	66-6910	66-0104
C-35	リフレ調剤薬局 大味店	919-0547	坂井町大味29-1	72-7550	72-7551

介護保険サービス事業所

相談

D 居宅介護支援

No.	事業所名	郵便番号	所在地	電話番号	FAX
D-01	あじさい園居宅介護支援事業所	913-0061	三国町梶49-18	82-7889	82-5363
D-02	居宅介護支援事業所 アプトケア・三国	913-0016	三国町三国東2-9-23	60-0105	82-0006
D-03	いってこさ居宅介護支援事業所	913-0026	三国町殿島5-23	82-8711	82-8711
D-04	かがやき荘居宅介護支援センター	913-0062	三国町陣ヶ岡13-3	88-0108	82-5544
D-05	東尋坊 ひまわりの丘 居宅介護支援事業所	913-0062	三国町陣ヶ岡16-13-18	82-8515	82-8550
D-06	宮崎病院居宅介護支援センター	913-0046	三国町北本町2-2-6	82-1002	82-6713
D-07	あかねケアマネージメントセンター	910-0367	丸岡町羽崎31-11-3	67-1121	67-7778
D-08	さかい居宅介護支援事業所	910-0221	丸岡町城北1-21	43-1174	43-1180
D-09	長寿園居宅介護支援事業所	910-0224	丸岡町八ヶ郷22-4	66-8713	66-8784
D-10	まるおか介護支援センター	910-0224	丸岡町八ヶ郷23-19-3	67-7771	67-7721
D-11	ケアプランセンターまるおか生喜庵	910-0273	丸岡町長畝16-3-1	68-0058	68-0018
D-12	竹田の居宅 笑楽日	919-0203	丸岡町山口59-13	67-2396	67-2253
D-13	ガーデンハイツ春江 居宅介護支援事業所	919-0476	春江町針原48-28-1	51-8778	51-8085
D-14	介護相談室 こころ	919-0416	春江町江留下宇和江19	43-1083	43-1085
D-15	春江病院 居宅介護支援事業所	919-0476	春江町針原65-7	51-1982	51-6628
D-16	居宅介護支援事業所 はるさか	919-0449	春江町中筋100-75	58-2181	58-0199
D-17	居宅介護支援事業所 ケアセンターゆり	919-0473	春江町本堂27-1-1	51-8100	51-8041
D-18	瀧池野ケアプランセンター	919-0501	坂井町下関42-4-2	72-0100	72-3200
D-19	県民せいきょう居宅介護支援事業所(坂井)	919-0547	坂井町大味56	72-3901	72-2977
D-20	坂井市社協ケアプランセンター	919-0521	坂井町下新庄18-3-1	67-5180	67-2807
D-21	ケアプランセンター さかい生喜庵	919-0522	坂井町上新庄40-59	67-7717	67-7718
D-22	トゥモローズ ケアマネステーション	919-0521	坂井町下新庄18-15-1	50-1002	68-1160
D-23	中野ケアプランオフィス	919-0523	坂井町新庄2-228	090-5170-9837	66-1963
D-24	JA福井県ケアプランセンターはなさき	919-0597	坂井町上新庄42-19	67-8730	67-8731

自宅に訪問してもらう

E 訪問介護

No.	事業所名	郵便番号	所在地	電話番号	FAX
E-01	あじさい園ホームヘルパーステーション	913-0061	三国町梶49-18	82-1282	82-6287
E-02	訪問介護事業所 アプトケア・三国	913-0016	三国町三国東2-9-23	60-0105	82-0006

No.	事業所名	郵便番号	所在地	電話番号	FAX
E-03	ナーシング福井	913-0058	三国町新宿1-8-25	50-1778	82-2615
E-04	双和会訪問介護ステーションはっぴー	913-0062	三国町陣ヶ岡35-1-8	82-5822	82-1270
E-05	夕陽ヘルパーステーション	913-0043	三国町錦3-1-18	82-0791	65-0766
E-06	陽だまり舎 訪問介護サービス	910-0367	丸岡町羽崎31-2-5	67-6000	67-6006
E-07	笑楽日のヘルパー笑生	919-0203	丸岡町山口59-13	67-2396	67-2253
E-08	合同会社ヘルパーステーションはっち	919-0481	春江町千歩寺35-1-75	76-0422	—
E-09	県民せいきょうホームヘルプサービス(坂井)	919-0547	坂井町大味56	72-2122	72-2977
E-10	坂井市社協ホームヘルパーステーション	919-0521	坂井町下新庄18-3-1	67-5152	67-2807
E-11	坂井訪問介護二の宮センター	919-0537	坂井町折戸1-58	72-7373	72-7171
E-12	JA福井県ヘルパーステーションはなさき	919-0522	坂井町上新庄42-19	50-7117	67-8731
E-13	訪問介護ステーションみかづき	919-0503	坂井町長屋64-3	50-3537	50-3538

F 訪問入浴介護

No.	事業所名	郵便番号	所在地	電話番号	FAX
F-01	坂井市社協訪問入浴サービスステーション	919-0521	坂井町下新庄19-1	67-5181	67-2807

G 訪問看護

No.	事業所名	郵便番号	所在地	電話番号	FAX
G-01	坂井市立三国病院	913-8611	三国町中央1-2-34	82-0480	82-5768
G-02	宮崎病院	913-0046	三国町北本町2-2-6	82-1002	82-6713
G-03	坂井地区医師会 訪問看護ステーション霞の郷	910-0224	丸岡町八ヶ郷21-7-1	68-5075	58-2005
G-04	ハートフル訪問看護ステーション	910-0253	丸岡町一本田中29-5-1	67-5003	67-5013
G-05	藤田神経内科病院	910-0367	丸岡町羽崎31-12-1	67-1120	67-0282
G-06	ハート&ハート訪問看護ステーション	919-0404	春江町西長田40-46	72-3908	72-3907
G-07	春江病院 訪問看護ステーション	919-0476	春江町針原65-7	63-5883	51-6628
G-08	シンシア訪問看護ステーション	919-0527	坂井町下兵庫132-6-1	63-5233	63-5234
G-09	トゥモローズ訪問看護・リハセンター	919-0521	坂井町下新庄18-15-1	50-1002	68-1160

H 訪問リハビリテーション

No.	事業所名	郵便番号	所在地	電話番号	FAX
H-01	訪問リハビリテーションひまわり	913-0045	三国町南本町3-3-20	82-1113	82-5779
H-02	宮崎病院	913-0046	三国町北本町2-2-6	82-1002	82-6713
H-03	藤田神経内科病院	910-0367	丸岡町羽崎31-12-1	67-1120	67-0282

I 定期巡回・随時対応型訪問介護看護

No.	事業所名	郵便番号	所在地	電話番号	FAX
I-01	訪問サービス 生喜庵	910-0273	丸岡町長畝16-3-1	68-0058	68-0018
I-02	定期巡回・随時対応型訪問介護看護ステーション はるさか	919-0449	春江町中筋100-77	58-0184	58-0199

施設に通う

J 通所介護／地域密着型通所介護／認知症対応型通所介護

No.	事業所名	郵便番号	所在地	電話番号	FAX
J-01	小規模デイサービス あおぞら	913-0062	三国町陣ヶ岡35-1-8	82-1510	82-2800
J-02	デイサービスセンター あじさい園	913-0061	三国町梶49-18	82-5383	82-5483
J-03	リハビリデイサービス あすなろ	913-0041	三国町覚善8-65-1	81-3383	43-9892
J-04	通所介護事業所 アプトケア・三国	913-0016	三国町三国東2-9-23	60-0105	82-0006
J-05	認知症対応型通所介護事業所 アプトケア・三国	913-0016	三国町三国東2-9-23	60-0105	82-0006
J-06	デイサービスセンター いこいほほえみ	913-0061	三国町梶49-18	82-5383	82-5483
J-07	デイハウスいってこさ	913-0026	三国町殿島5-23	82-8711	82-8711
J-08	宮崎病院認知症対応型通所介護 そよかぜ	913-0046	三国町北本町2-2-6	82-1002	82-6713
J-09	あかねの里	910-0367	丸岡町羽崎31-11-3	67-6581	67-6787
J-10	坂井市社協霞の郷デイサービスセンター	910-0224	丸岡町八ヶ郷21-7-1	68-5065	68-0067
J-11	茶話本舗デイサービスはるえ	910-0221	丸岡町城北1-21	43-1170	43-1180
J-12	すいせんの家 デイサービス	910-0374	丸岡町北横地38-3-1	67-7739	67-7739
J-13	すいせんの家 横地	910-0374	丸岡町北横地38-2-1	67-7774	67-7774
J-14	長寿園デイサービスセンター りらく	910-0246	丸岡町西瓜屋6-17	66-6803	66-6808
J-15	長寿園デイサービスセンター りんどう	910-0302	丸岡町里丸岡3-7	67-0300	67-3700
J-16	機能訓練特化型長寿園デイサービスセンター リーふ	910-0245	丸岡町谷町2丁目32	66-6734	66-6912
J-17	長寿の郷デイホーム おもいでな	910-0224	丸岡町八ヶ郷22-5	67-8900	67-8906
J-18	JA福井県デイサービスセンターはなさき	910-0254	丸岡町一本田33-14	66-1111	66-2256
J-19	理学療法士のデイサービス PEP	910-0231	丸岡町霞町4-40-1	63-6763	63-6732
J-20	まるおかデイサービスセンター	910-0224	丸岡町八ヶ郷23-19-3	67-7771	67-7721
J-21	デイサービス 山のいえ 笑楽日	910-0203	丸岡町山口59-13	67-2396	67-2253
J-22	運動型デイサービス アクティ	919-0449	春江町中筋100-75	58-0189	58-0199
J-23	認知症対応型通所介護ありんこ	919-0416	春江町江留下宇和江19	50-2883	50-2835
J-24	デイサービス いこいはるえ	919-0432	春江町為国亀ヶ久保134	58-0151	58-0155
J-25	ガーデンハイツ春江デイサービスセンター	919-0476	春江町針原48-28-1	51-6233	51-6726
J-26	デイサービスセンター カルミア春江	919-0414	春江町江留下屋敷54-1	51-1250	51-1251
J-27	JA福井県デイサービスセンターこもれびの郷	919-0473	春江町本堂23-21	58-0080	58-0070
J-28	Be'健ハウス	919-0406	春江町下小森1-3-1	43-0307	43-0308
J-29	美健針原	919-0476	春江町針原21-36	51-6514	51-6514
J-30	デイサービス リハビリ施設陽和縁(春江本所)	919-0404	春江町西長田40-46	72-3900	72-3907
J-31	プライムハイツ春江デイサービスセンター	919-0476	春江町針原59-2	51-0400	51-0035
J-32	ゆりデイサービスセンター	919-0473	春江町本堂27-1-1	51-8100	51-8041
J-33	デイフィットネス 楽らく 春江店	919-0464	春江町江留上錦63	51-0678	51-0778
J-34	漏池野デイサービスセンター	919-0501	坂井町下関42-4-2	72-0100	72-3200
J-35	県民せいきょう坂井きらめきあったかホーム	919-0547	坂井町大味56	72-3801	72-1977
J-36	県民せいきょう坂井きらめきデイサービス	919-0547	坂井町大味56	72-3701	72-1977
J-37	デイサービス リハビリセンター木の花	919-0521	坂井町下新庄18-15-1	50-1000	68-1160

No.	事業所名	郵便番号	所在地	電話番号	FAX
J-38	さかいデイサービスセンター	919-0537	坂井町折戸1-58	72-3411	72-7171
J-39	デイサービスセンターさかい生喜庵	919-0522	坂井町上新庄40-59	67-7717	67-7718
J-40	トゥモローズ ホームリハビリセンター 坂井	919-0521	坂井町下新庄18-16-1	50-2551	50-2776
J-41	デイサービス リハビリ施設陽和縁(坂井支所)	919-0526	坂井町上兵庫60-27	72-3906	72-3907
J-42	豊楽園デイサービスセンター	919-0501	坂井町下関42-2	72-2630	72-2650

K 通所リハビリテーション

No.	事業所名	郵便番号	所在地	電話番号	FAX
K-01	坂井市立三国病院	913-8611	三国町中央1-2-34	82-0480	82-5768
K-02	東尋坊 ひまわりの丘	913-0062	三国町陣ヶ岡16-13-18	82-8500	82-8550
K-03	宮崎病院	913-0046	三国町北本町2-2-6	82-1002	82-6713
K-04	ディーパあかね	910-0367	丸岡町羽崎31-11-3	67-8484	67-0282
K-05	藤田神経内科病院	910-0367	丸岡町羽崎31-12-1	67-1120	67-0282
K-06	春江病院 通所リハビリ	919-0476	春江町針原65-7	51-0029	51-6628
K-07	介護老人保健施設 ライフケアはるさか	919-0449	春江町中筋100-77	58-0183	58-0199
K-08	坂井ケアセンター	919-0537	坂井町折戸1-58	72-7373	72-7171

短期間施設に泊まる

L 短期入所生活介護

No.	事業所名	郵便番号	所在地	電話番号	FAX
L-01	かがやき荘	913-0062	三国町陣ヶ岡13-3	82-5151	82-5544
L-02	白楽荘みくに湊短期入所生活介護事業所	913-0061	三国町梶49-18	82-1282	82-6287
L-03	地域密着型介護老人福祉施設 生喜庵	910-0273	丸岡町長畝16-3-1	68-0058	68-0018
L-04	長寿園	910-0224	丸岡町八ヶ郷22-4	66-6734	66-6912
L-05	長寿の郷	910-0224	丸岡町八ヶ郷22-5	67-8905	67-8906
L-06	ガーデンハイツ春江	919-0476	春江町針原48-28-1	51-6233	51-6726
L-07	短期入所生活介護 はるさか	919-0449	春江町中筋100-75	58-0182	58-0199
L-08	プライムハイツ春江	919-0476	春江町針原59-2	51-0400	51-0035
L-09	ショートステイ やすらぎ春江	919-0473	春江町本堂27-1-1	51-8100	51-8041
L-10	短期入所生活介護 漏池野	919-0501	坂井町下関42-4-2	72-0100	72-3200
L-11	豊楽園	919-0501	坂井町下関42-2	72-2630	72-2650
L-12	ショートステイやすらぎさかい	919-0537	坂井町折戸1-58	72-3423	72-7171

M 短期入所療養介護

No.	事業所名	郵便番号	所在地	電話番号	FAX
M-01	東尋坊 ひまわりの丘	913-0062	三国町陣ヶ岡16-13-18	82-8500	82-8550
M-02	東外科医院	910-0231	丸岡町霞町1-50	66-2228	66-2229
M-03	ディーパあかね	910-0367	丸岡町羽崎31-11-3	67-1121	67-0282
M-04	坂井ケアセンター	919-0537	坂井町折戸1-58	72-7373	72-7171

施設に入って利用する居宅サービス

N 特定施設入居者生活介護

No.	事業所名	郵便番号	所在地	電話番号	FAX
N-01	有料老人ホーム 東尋坊ロイヤルハイツ	913-0062	三国町陣ヶ岡35-1-8	82-5003	82-2800
N-02	吾亦紅	910-0367	丸岡町羽崎31-5	67-6656	67-6652
N-03	ケアハウス スプリングヒルズ	919-0474	春江町西太郎丸21-12-1	63-5585	51-5015
N-04	サンシャインゆり	919-0473	春江町本堂27-1-1	51-8787	51-8899

環境を整える

O 福祉用具貸与・販売

No.	事業所名	郵便番号	所在地	電話番号	FAX
O-01	有限会社 フヂモト 介護堂	910-0362	丸岡町上安田5-1	67-5155	67-5201
O-02	ハート&ライフサポート	919-0404	春江町西長田40-46	72-3905	72-3907
O-03	ケアシステム	919-0526	坂井町上兵庫38-9-1	72-2970	72-2971

施設サービス

P 介護老人福祉施設 地域密着型介護老人福祉施設

No.	事業所名	郵便番号	所在地	電話番号	FAX
P-01	特別養護老人ホーム かがやき荘	913-0062	三国町陣ヶ岡13-3	82-5151	82-5544
P-02	特別養護老人ホーム白楽荘	913-0061	三国町梶49-18	82-1282	82-6287
P-03	特別養護老人ホーム白楽荘みくに湊	913-0061	三国町梶49-18	82-1282	82-6287
P-04	地域密着型介護老人福祉施設 生喜庵	910-0273	丸岡町長畝16-3-1	68-0058	68-0018
P-05	長寿園	910-0224	丸岡町八ヶ郷22-4	66-6734	66-6912
P-06	長寿の郷	910-0224	丸岡町八ヶ郷22-5	67-8905	67-8906
P-07	ガーデンハイツ春江	919-0476	春江町針原48-28-1	51-6233	51-6726
P-08	プライムハイツ春江	919-0476	春江町針原59-2	51-0400	51-0035
P-09	ケアセンターゆり	919-0473	春江町本堂27-1-1	51-8100	51-8041
P-10	地域密着型介護老人福祉施設 湯池野	919-0501	坂井町下関42-4-2	72-0100	72-3200
P-11	豊楽園	919-0501	坂井町下関42-2	72-2630	72-2650

Q 介護老人保健施設

No.	事業所名	郵便番号	所在地	電話番号	FAX
Q-01	東尋坊 ひまわりの丘	913-0062	三国町陣ヶ岡16-13-18	82-8500	82-8550
Q-02	ディーパあかね	910-0367	丸岡町羽崎31-11-3	67-0811	67-0282
Q-03	介護老人保健施設 ライフケアはるさか	919-0449	春江町中筋100-77	58-0183	58-3180
Q-04	坂井ケアセンター	919-0537	坂井町折戸1-58	72-7373	72-7171

R 介護療養型医療施設

No.	事業所名	郵便番号	所在地	電話番号	FAX
R-01	東外科医院	910-0231	丸岡町霞町1-50	66-2228	66-2229

自宅から移り住んで利用する

S 認知症対応型共同生活介護

No.	事業所名	郵便番号	所在地	電話番号	FAX
S-01	グループホーム かがやき荘	913-0062	三国町陣ヶ岡13-3	82-5151	82-5544
S-02	グループホーム白楽荘 みくにの里	913-0061	三国町梶49-18	82-2243	82-2208
S-03	グループホームみやざき	913-0046	三国町北本町2-2-6	82-1002	82-6713
S-04	あかねの里	910-0367	丸岡町羽崎31-11-3	67-6581	67-6787
S-05	グループホームしおんの里	910-0361	丸岡町安田新4-3-1	68-0007	68-0020
S-06	グループホームまるおか	910-0224	丸岡町八ヶ郷23-19-3	67-7771	67-7721
S-07	グループホームゆり	919-0473	春江町本堂27-1-1	51-8100	51-8041
S-08	春江ホームやわらぎ	919-0404	春江町西長田15-43-4	97-6811	97-5210
S-09	認知症対応型共同生活介護 湯池野	919-0501	坂井町下関42-4-2	72-0100	72-3200
S-10	県民せいきょう坂井きらめきグループホーム	919-0547	坂井町大味56	72-3903	72-2977
S-11	グループホームさかい	919-0537	坂井町折戸1-58	72-3422	72-7171

通いを中心とした複合的なサービス

T 小規模多機能型居宅介護

No.	事業所名	郵便番号	所在地	電話番号	FAX
T-01	小規模多機能型居宅介護事業所 アプトケア・三国	913-0016	三国町三国東2-9-23	60-0105	82-0006
T-02	まるおかデイホーム	910-0224	丸岡町八ヶ郷23-19-3	67-7771	67-7721
T-03	小規模多機能型居宅介護施設 きなっせ	919-0449	春江町中筋100-75	58-0182	58-0199
T-04	県民せいきょう小規模多機能ホーム坂井きらめきハウス	919-0547	坂井町大味56	72-3902	72-2977
T-05	小規模多機能介護施設 しんじょういこい	919-0522	坂井町上新庄52-29	60-2110	60-2115

U 看護小規模多機能型居宅介護

No.	事業所名	郵便番号	所在地	電話番号	FAX
U-01	看護小規模多機能型居宅介護事業所かがやき	913-0062	三国町陣ヶ岡13-3	82-5151	82-5544
U-02	デイホームゆり	919-0473	春江町本堂27-1-1	63-6308	51-8041
U-03	看護小規模多機能型 緑の家 シンシア	919-0527	坂井町下兵庫132-6-1	63-5233	63-5234

※休止している場合がありますので各事業所にご確認ください。

医療・介護サービス事業所マップ

三国坂井エリア



- D-01 あじさい園居宅介護支援事業所
- E-01 あじさい園ホームヘルプステーション
- J-02 デイサービスセンター あじさい園
- J-06 デイサービスセンター いこい・ほほえみ
- L-02 白楽荘みくに湊短期入所生活介護事業所
- P-02 特別養護老人ホーム白楽荘
- P-03 特別養護老人ホーム白楽荘みくに湊
- S-02 グループホーム白楽荘 みくにの里

- D-22 トゥモローズ ケアマネステーション
- G-09 トゥモローズ訪問看護・リハセンター
- J-37 デイサービス リハビリセンター木の花

丸岡駅周辺拡大図

- JA福井県ヘルプステーションはなさき E-12
- JA福井県ケアプランセンターはなさき D-24
- JA福井県ケアプランセンターはなさき A-33
- 小規模多機能介護施設 しんじょういこい T-05
- ともだクリニック A-34
- 東十郷コミュニティセンター 東十郷小 坂井高 C-32
- 共創未来 東十郷薬局
- 丸岡駅
- 坂井中
- 坂井市協ケアプランセンター D-20
- 坂井市協ホームヘルプステーション E-10
- ケアシステム O-03
- 坂井市地域交流センターいねす
- 坂井市協訪問入浴サービスステーション F-01
- 坂井市協 ケアプランセンター さかい生喜庵 D-21
- 坂井市協 デイサービスセンター さかい生喜庵 J-39
- 南後歯科医院 B-24
- 坂井体育館
- 坂井グラウンド
- 兵庫屋薬局 C-34
- 中野ケアプランオフィス D-23
- 坂井郵便局
- 丸岡郵便局
- 東十郷小 坂井高
- 東十郷コミュニティセンター

三国駅周辺拡大図

- つじみちこ 歯科 B-03
- クスリのアオキ 三国薬局 C-02
- 夕陽ヘルプステーション E-05
- 坂井市役所 三国支所
- 坂井市立三国病院 K-01 A-03 G-01
- 三国体育館
- 田中歯科医院 B-02
- 三国高
- 三国神社
- 三国中
- 三国 C-01
- かめめ薬局 C-05
- にしき調剤薬局 C-05
- 本堂歯科 B-05
- 向坂内科医院 A-09
- 大嶋医院 A-01
- 三国郵便局 C-07
- たんぼば店 C-07
- 旧森田 B-04
- 畑歯科医院 B-04
- 銀行本店
- 九頭竜川
- 藤井医院 A-06
- 佐々木眼科 A-04
- 訪問リハビリテーション ひまわり H-01
- 三国中元郵便局
- 三国小
- 三国南小
- 三国西小
- 三国大橋
- 三国中
- 三国南小
- 三国南小
- 三国西小
- 三国中
- 三国南小
- 三国西小
- 三国中
- 三国南小
- 三国西小

- A-08 G-02 H-02 K-03 宮崎病院
- D-06 宮崎病院居宅介護支援センター
- J-08 宮崎病院認知症対応型通所介護 そよかぜ
- S-03 グループホームみやざき

- D-02 居宅介護支援事業所 アプトケア・三国
- E-02 訪問介護事業所 アプトケア・三国
- J-04 通所介護事業所 アプトケア・三国
- J-05 認知症対応型通所介護事業所 アプトケア・三国
- T-01 小規模多機能型居宅介護事業所 アプトケア・三国
- A-02 こしの医院
- C-06 フォーユー調剤薬局 山岸店
- A-07 まつもと耳鼻咽喉科クリニック
- C-03 こばやし薬局

- 県民せい きょう居宅介護支援事業所(坂井) D-19
- 県民せい きょうホームヘルプサービス(坂井) E-09
- 県民せい きょう坂井きらめきあったかホーム J-35
- 県民せい いきょう坂井きらめきデイサービス J-36
- 県民せい きょう坂井きらめきグループホーム S-10
- 県民せい きょう小規模多機能ホーム 坂井きらめきハウス T-04

- いってこさ 居宅介護支援事業所 D-03
- デイハウスいってこさ J-07
- リフレ調剤薬局 大味店 C-35
- 野村医院 A-35
- 大関小
- 下兵庫こうふく駅
- 兵庫小
- 西長田ゆりの里駅
- 福井空港
- 北陸本線

- E-11 坂井訪問介護二の宮センター
- J-38 さかいデイサービスセンター
- K-08 M-04 Q-04 坂井ケアセンター
- L-12 ショートステイ やすらぎさかい
- S-11 グループホームさかい
- デンサービス リハビリ施設陽和縁(坂井支所) J-41
- 森瀬クリニック A-36
- アルプ薬局 坂井店 C-33
- 森瀬歯科医院 B-25
- シンシア訪問看護ステーション G-08
- 看護小規模多機能型 縁の家 シンシア U-03
- 大石小
- 西長田ゆりの里駅
- 福井空港
- 北陸本線

- 訪問介護ステーション みかつき E-13
- D-18 湯池野 ケアプランセンター
- J-34 湯池野 デイサービスセンター
- L-10 短期入所生活介護 湯池野
- P-10 地域密着型 介護老人福祉施設 湯池野
- S-09 認知症対応型 共同生活介護 湯池野
- 坂井市役所
- 東十郷小 坂井高
- 坂井中 丸岡駅
- 豊楽園 J-42
- 豊楽園 L-11 P-11

丸岡春江エリア



春江駅周辺拡大図

丸岡城周辺拡大図