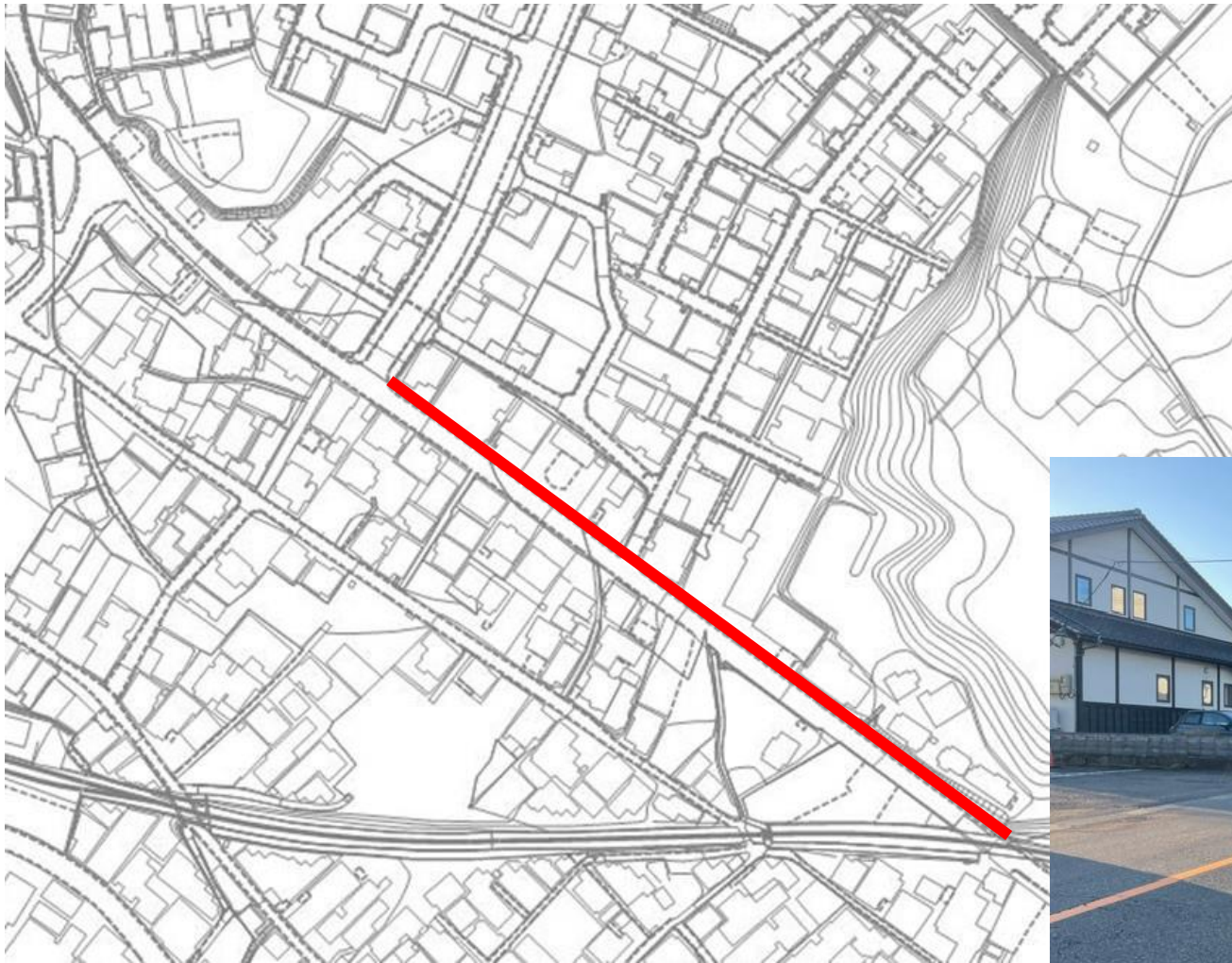


**R2 三国南小 三国町山王 市道三国14号線**

**【危険理由】**  
 住宅街の中の道路で広くない。一方通行であるが時々逆進の自動車がある。抜け道になるため、登校時間帯であっても、スピードを出す自動車が見られる。

**【対策案】**  
 景観保護の観点と地域の理解が得られた場合、自動車が視覚的に道幅が狭く感じるとようなカラー塗装ができないか検討する





R2 三国北小  
三国町つつしが丘 市道三国50号線

**【危険理由】**

踏切を渡った後の通りの歩道が狭く、  
車が頻繁に通る。

**【対策案】**

傷んだ箇所・凸凹の箇所の歩道改修





R5 雄島小  
三国町新宿1丁目・2丁目 市道 雄島1号線

**【危険理由】**

歩くスペースが狭く、カーブのある坂になっていて車のスピードも速い。

**【対策案】**

路面上の注意喚起表示設置を検討する。





R2 高椋小  
丸岡町寅国 市道南部15号線

**【危険理由】**

歩道脇の排水路(側溝)に蓋がなく、ガードレール等もないため歩行者が落下してしまう可能性がある。

**【対策案】**

安全策の設置を検討する





R5 高椋小

丸岡町猪爪新1区 市道 西瓜屋猪爪線

**【危険理由】**

通りが非常に狭く、車が通ると危険。  
中学生も通るため混み合いやすい。

**【対策案】**

外側線の引き直し、路面上の注意喚起表示  
の設置を検討する。





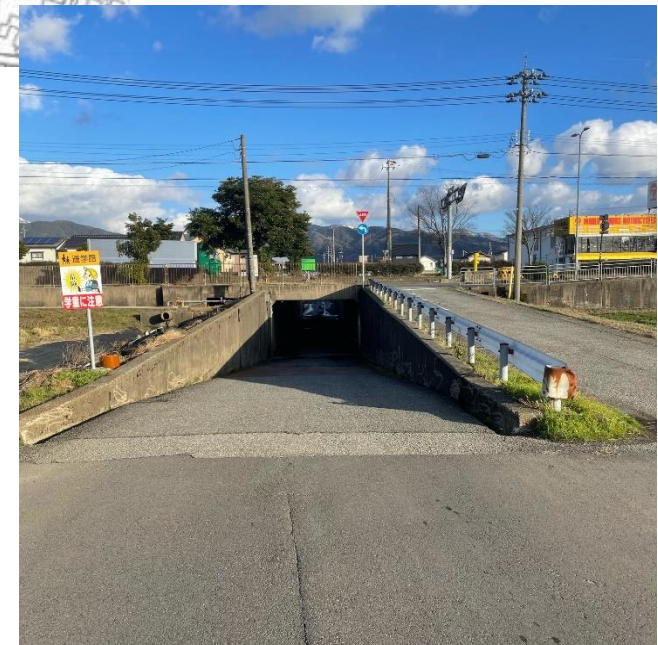
R3 高椋小、丸岡中  
丸岡町ハツロ  
市道ハツロ寅国線 アンダーパス内

**【危険理由】**

小学生も中学生も利用するが、スピードを出す車が多く、危険

**【対策案】**

通学路の変更





R5 鳴鹿小  
丸岡町上久米田  
市道 坪ノ内・上久米田線、上久米田・近庄線

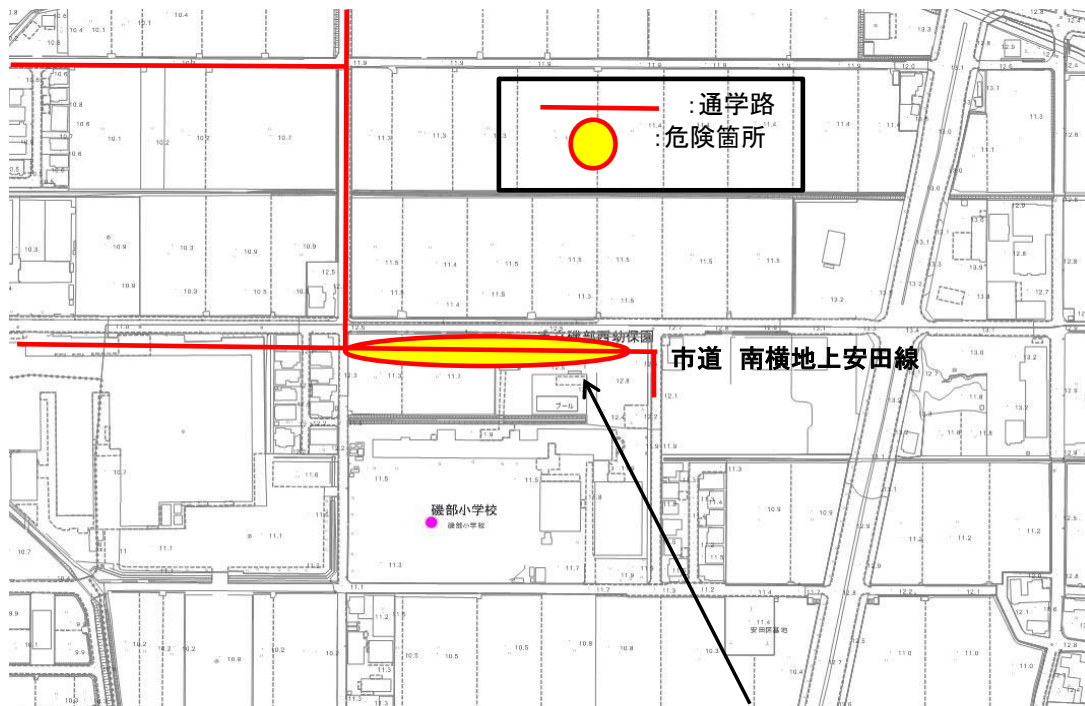
**【危険理由】**

横断歩道がない

**【対策案】**

上久米田交差点側の横断歩道の撤去、  
要望箇所への新設を検討する。





R1 磯部小 丸岡町 上安田区 市道・南横地上安田線

【危険理由】

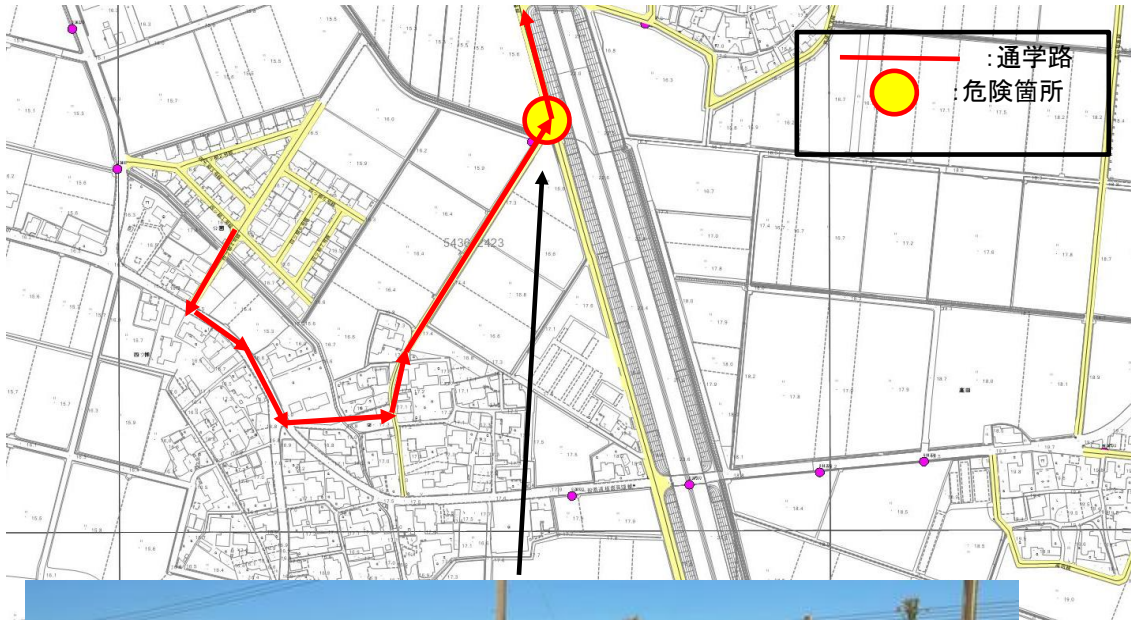
現在は小学校前の横断歩道を挟んだ北側にしか歩道がないため、横断歩道を渡っているが信号がなく、登下校時には車通りが多く、横断が難しい。

【対策案】

北側の横断歩道を渡らなくてもいいように南側に歩道を新設する





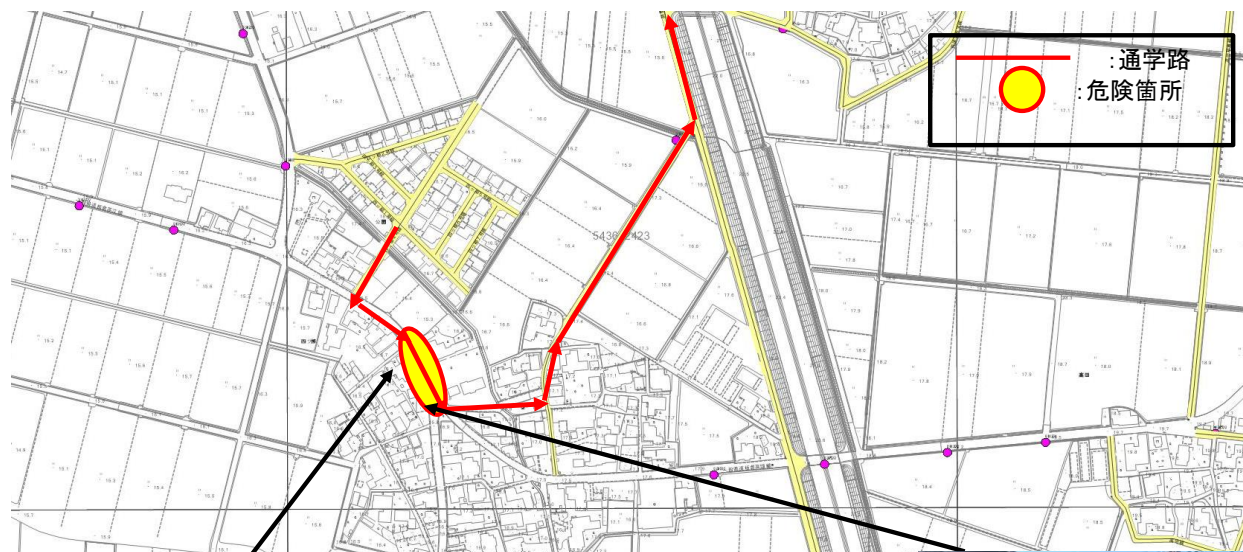


R2 明章小 丸岡町筑後清水 市道 高速側道線

【危険理由】  
側道を横切るとき、交通量も多くスピードを出している車が多く危険。

【対策案】  
通学路のルートを変更することを検討し、不可能ならば横断歩道・路側帯を設けることを検討する。



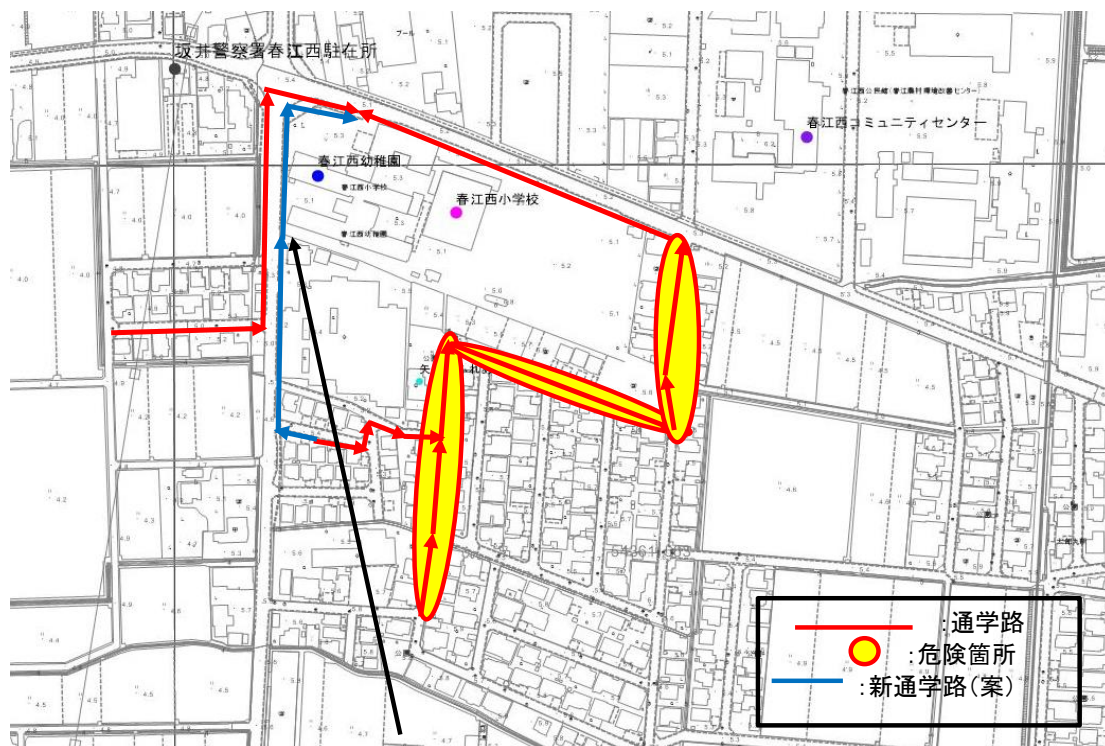


R2 明章小 丸岡町四ツ柳 県道160号線(板倉高江線)

**【危険理由】**  
路側帯がほとんどなく、歩くスペースがない、また交通量も多いので危険。

**【対策案】**  
東側の排水路に蓋をかけて歩くスペースを広げる。路側帯をカラー塗装し、自動車から目立つようにする。



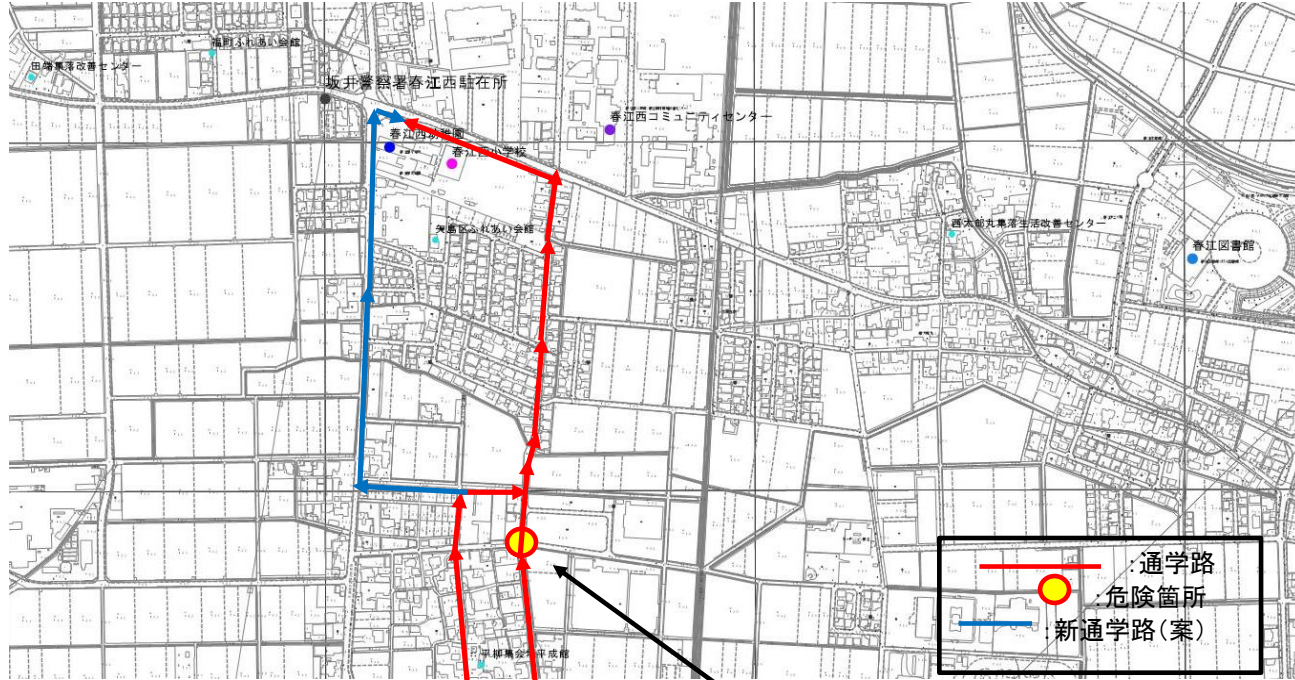


**R2 春江西小 春江町西太郎丸 市道 矢島1.4.5.6号線**

**【危険理由】**  
 道路の狭さの割に車の交通量が多く  
 危険である

**【対策案】**  
 通学路の変更を検討する

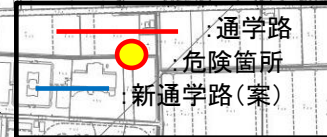




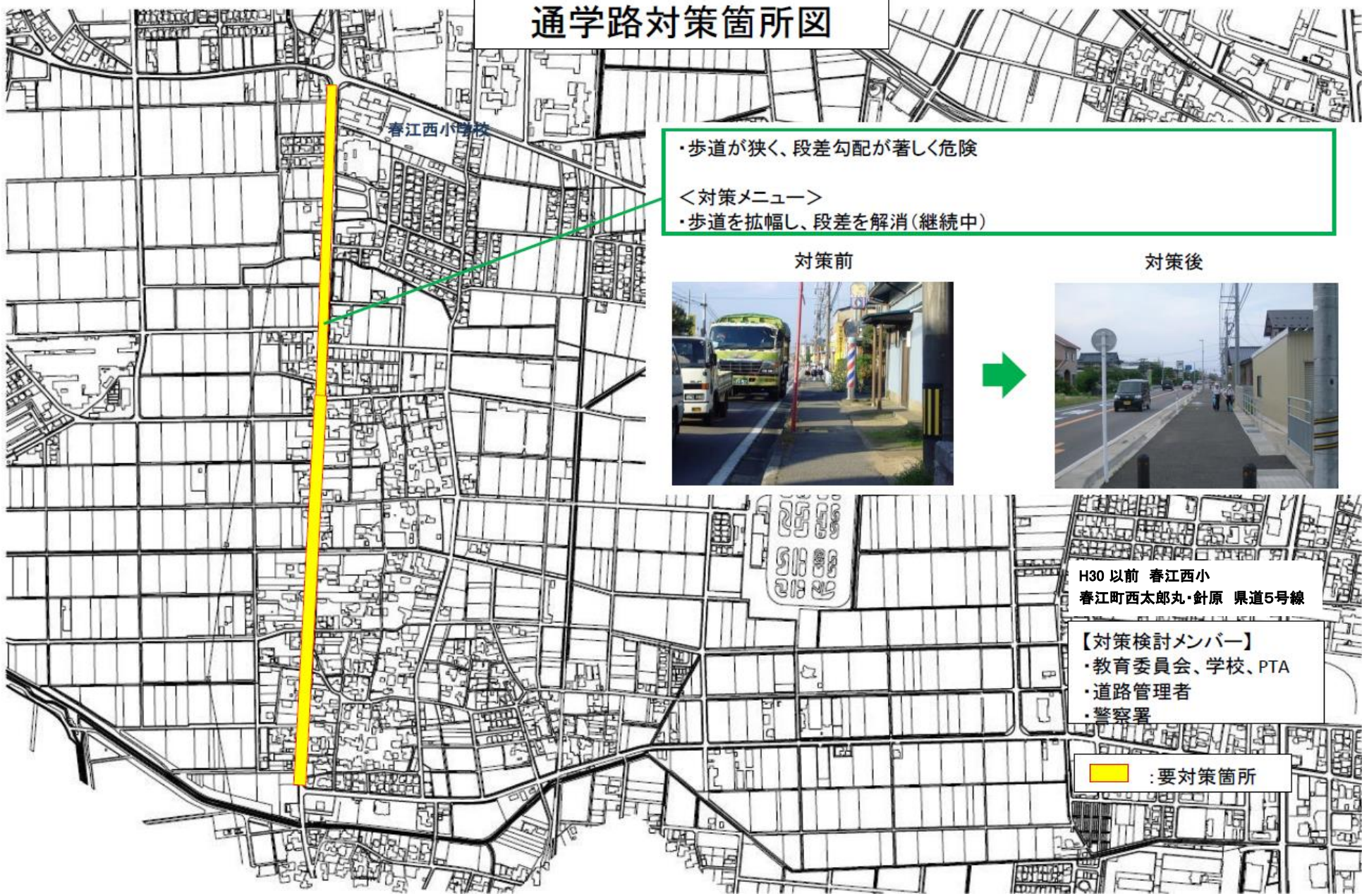
**R2 春江西小 春江町針原 市道 矢島・針原線**

**【危険理由】**  
道幅が狭く、交通量が多い

**【対策案】**  
通学路の変更を検討する



# 通学路対策箇所図



春江西小学校

- ・歩道が狭く、段差勾配が著しく危険
- <対策メニュー>
- ・歩道を拡幅し、段差を解消(継続中)

対策前



対策後



H30 以前 春江西小  
春江町西太郎丸・針原 県道5号線

- 【対策検討メンバー】
- ・教育委員会、学校、PTA
  - ・道路管理者
  - ・警察署

黄色 : 要対策箇所